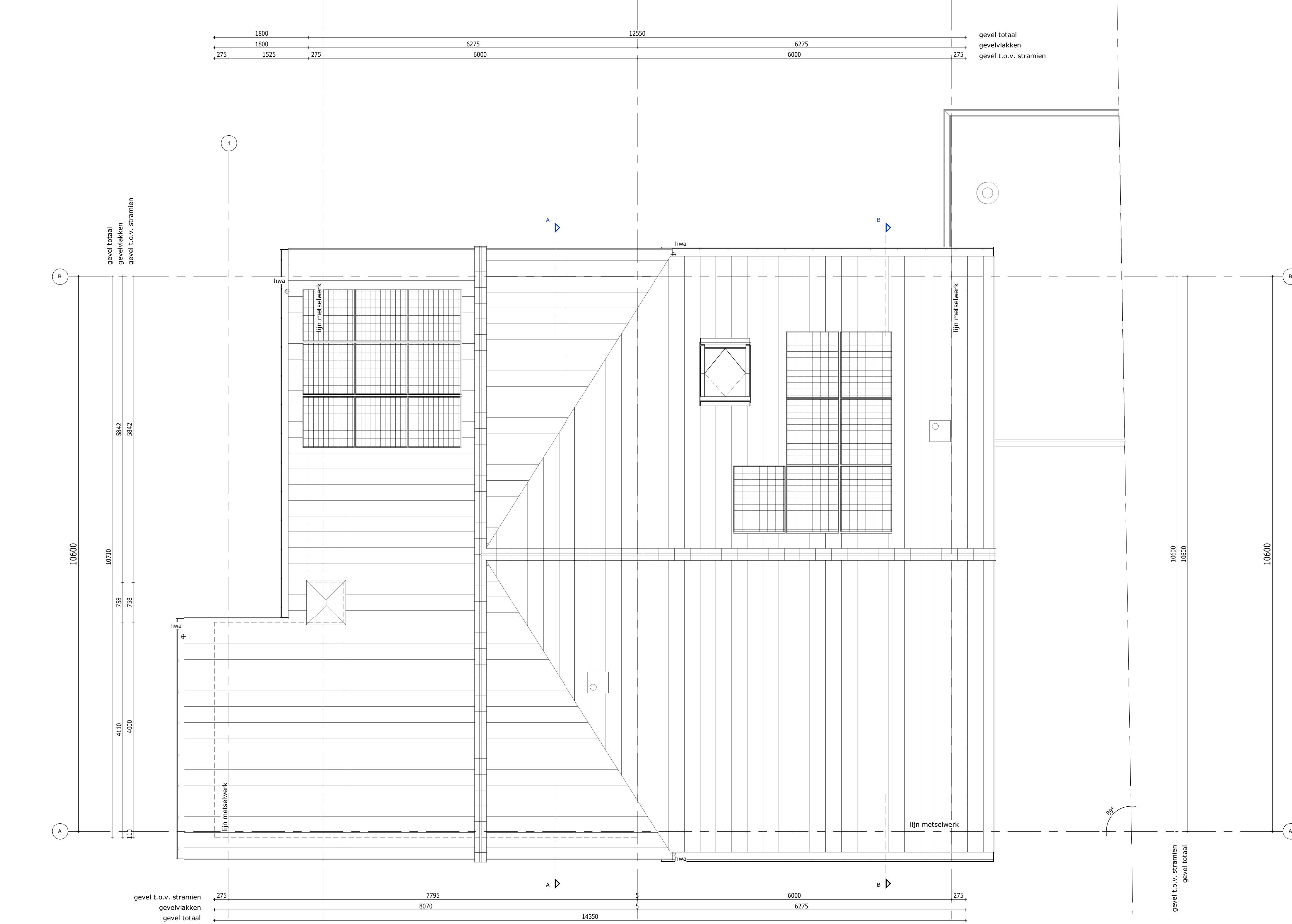


VERDIEPING 2

Bouwnummer 688  
Type D2

Bouwnummer 687  
Type E1



DAK

Bouwnummer 688  
Type D2

Bouwnummer 687  
Type E1

VERBLIJFSGEBIEDEN

- Contouren van de verblijfsgebieden geven de fictieve verblijfsgebieden weer.
- Exacte positie van de scheidingswanden en de toegangsdeuren zijn nader te bepalen.
- Materialisering van de scheidingswanden en de toegangsdeuren conform artikel 3.9, lid 2 (installatiegeluid) en artikel 3.17a (geluidswering tussen verblijfsruimte) van het bouwbesluit 2012.

RENVOOI INSTALLATIES

<ul style="list-style-type: none"> <li>enkele wandcontactdoos met randaarde t.b.v. wasmachine</li> <li>enkele wandcontactdoos met randaarde t.b.v. centrale verwarming</li> <li>enkele wandcontactdoos met randaarde t.b.v. mechanische ventilatie</li> <li>enkele wandcontactdoos met randaarde t.b.v. koelkast</li> <li>enkele wandcontactdoos met randaarde t.b.v. vaatwasser</li> <li>enkele wandcontactdoos met randaarde t.b.v. vloerverwarming</li> <li>enkele wandcontactdoos met randaarde t.b.v. oven</li> <li>enkele wandcontactdoos met randaarde t.b.v. afzuigkap</li> <li>dubbele wandcontactdoos met randaarde</li> <li>bedraad aansluitpunt</li> <li>onbedraad aansluitpunt</li> <li>onbedraad aansluitpunt t.b.v. televisie</li> <li>onbedraad aansluitpunt t.b.v. telefoon</li> <li>bedraad aansluitpunt t.b.v. televisie</li> <li>bedraad aansluitpunt t.b.v. telefoon</li> <li>aansluitpunt t.b.v. thermostaat</li> <li>onbedraad aansluitpunt t.b.v. wasdroger</li> <li>onbedraad aansluitpunt t.b.v. boiler</li> <li>onbedraad aansluitpunt t.b.v. vonkontekting</li> <li>bedraad aansluitpunt t.b.v. badkamer kachel</li> </ul>	<ul style="list-style-type: none"> <li>enkelepipige schakelaar, code corresponderend met lichtpunt</li> <li>serie schakelaar, code corresponderend met lichtpunten</li> <li>wisselschakelaar, code corresponderend met lichtpunt</li> <li>Aansluiting plafondlichtpunt, code corresponderend met schakelaar</li> <li>Aansluiting wandlichtpunt binnenwand, code corresponderend met schakelaar</li> <li>Aansluiting wandlichtpunt buitenwand code corresponderend met schakelaar</li> <li>bedrukker</li> <li>bel</li> <li>rookmelder</li> <li>CV installatie</li> <li>Mechanische ventilatiebox</li> <li>CV verdelers, inclusief omkasting</li> <li>expansievat</li> <li>ventilator rooster</li> <li>afzuigventiel MV</li> <li>wandafzuigventiel MV</li> <li>grondkabel</li> </ul>
--	--

RENVOOI ALGEMEEN

- Hekwerken bij vloerscheidingen t.p.v. trappen en vides hebben een hoogte van 1000mm. Deze zijn voornamelijk uitgevoerd in een houten spijlenhekwerk of een dicht paneel.
- De afdelingen van de samengestelde badruimten met een toilet hebben een grotere vloeroppervlakte dan de gestelde minimale norm van 2,2m<sup>2</sup> met een minimale breedte van 0,9m.
- De uitwendige scheidingenconstructies bij een verblijfsgebied, toiletruimte en badruimte zijn volgens NEN 2778 waterdicht.
- De scheidingenconstructie van de toiletruimten en badruimten hebben tot een hoogte van 1,2m boven de vloer een volgens NEN 2778 bepaalde wateropname, die gemiddeld niet groter is dan 0,01 kg/(m<sup>2</sup>.s<sup>1/2</sup>) en op geen enkele plaats groter is dan 0,02 kg/(m<sup>2</sup>.s<sup>1/2</sup>). Bij een bad of douche dient dit over een lengte van tenminste 3m en een hoogte van 2,1m te zijn.
- De scheidingenconstructie waarvoor een warmteverstandgeteld volgens artikel 5.3 heeft aan de zijde die grenst aan een verblijfsgebied heeft een bepaalde factor van 0,65 van de temperatuur van de binnenoppervlakte.
- In alle uitwendige scheidingenconstructies zullen geen bredere openingen aanwezig zijn dan 10mm om het indringen van ratten en muizen tegen te gaan.
- Deuren, ramen, kozijnen en daarmee gelijk te stellen constructieonderdelen in een scheidingenconstructie die volgens NEN 5087 bereikbaar zijn voor inbraak, hebben een volgens NEN 5096 bepaalde inbraakwerendheid die voldoet aan de in die norm aangegeven weerstandsklasse 2.
- Een doorgang naar een verblijfsgebied, verblijfsruimte, toiletruimte, badruimte, bergruimte en een doorgang op een route vanaf het aansluitende terrein hebben een vrije breedte van tenminste 0,85m en een minimale vrije hoogte van 2,3m.

RENVOOI INSTALLATIES

- Luchtverversing, conform bouwbesluit 2012, hoofdstuk 3, afdeling 3.6. (zie ventilatieberekening)
- Een verbrandingstoestel heeft een brandveilige opstelling welke is bepaald volgens NEN 3028.
- De elektriciteitsvoorziening voldoet aan de NEN 1010.
- De drinkwatervoorziening en de warmwatervoorziening voldoet aan de NEN 1006.
- De drinkwatervoorziening is aangesloten op het openbare distributienet voor drinkwater.
- De ondergrondse doorvoer van de afvoeringen door een uitwendige scheidingenconstructie van het gebouw ligt zoveel mogelijk haaks op de scheidingenconstructie.
- De rioleringsleidingen en gebouwaansluitingen van de afvoeringen zijn zodanig dat bij zetting de dichtheid van de aansluitingen en de afvoer gehandhaafd blijven.
- De terreinleiding waardoor huishoudelijk afvalwater wordt geleid heeft geen vernauwing in de stroomrichting, heeft een vloeiend beloop, is waterdicht, heeft voldoende inwendige middelen en bevat geen beer- of rottingsput.
- Het materiaal, de sterkte en de vorm van buizen en hulpstukken van de terreinleiding voldoen aan NEN 7002, NEN 7003, NEN 7013, NEN-EN 1401-1, NEN-EN 295-1, NEN-EN 295-2 en NEN-EN 295-3.
- Badkamer, wc en installatie ruimtes conform bouwbesluit 2012, artikel 3.8. (waar de geluidsoverdracht maximaal 30 dB(A) geldt).
- Deuren van de badkamer, wc, kast en meterkast 20mm vrij houden van onderdorpel cq. vloer ten behoeve van ventilatie.

RENVOOI BRANDVEILIGHEID

- Een afvoervoorziening voor rookgas is brandveilig bepaald volgens NEN 6062
- De rookmelders worden geplaatst volgens de primaire inrichtingsvoorschriften als bedoeld in NEN 2555.
- De woningscheidende wanden hebben een brandwerendheid van 60 minuten WBDBO.

RENVOOI MATERIALEN

<ul style="list-style-type: none"> <li>metalwerk</li> <li>betonwand</li> <li>isolatie</li> <li>lichte scheidingwand 100 / 70</li> <li>lichte scheidingwand 100, geluidwerend</li> <li>wandtegels</li> <li>binnenkozijn</li> <li>60 minuten WBDBO</li> <li>30 minuten WBDBO</li> <li>meterkast</li> <li>hemelwaterafvoer</li> <li>geïsoleerd kruipruik</li> </ul>	<ul style="list-style-type: none"> <li>wastafel, volgens technische omschrijving</li> <li>fontein, volgens technische omschrijving</li> <li>wandcloset, volgens technische omschrijving</li> <li>douche verdiept</li> <li>opstelplaats wasmachine</li> <li>opstelplaats wasdroger</li> <li>entree woning</li> </ul>
--	---

<p>FORAAT TEREINNUMMER A0 841x841</p>	<p>FILE 1650</p>	<p>IN OPDRACHT VAN BPD Ontwikkeling</p>
<p>SCHAAL 1:50</p>	<p>DATUM 23-04-2019</p>	<p>GEWIZIGD</p>
<p><b>Huissens Hoogh</b> Blok 66, Woningtypen OMGEVINGSVERGUNNING Verdieping 2, Dak</p>		
<p>MULLENS + MULLENS ARCHITECTEN Nieuwegracht 1071D CE 1017 CA Amsterdam Tel: 020-427 02 25 Fax: 020-427 01 95 www.mullens.nl</p>		