

# WONINGTYPE : A

OPTIES BOUWNUMMER 01, 03sp, 05sp, 06, 08sp



**LSWA**

POSTBUS 74  
5688 ZH OIRSCHOT  
DE LOOP 40  
5688 EW OIRSCHOT  
0499 - 57 23 16  
INFO@LSWA.NL  
WWW.LSWA.NL

# RENVOOI

- kk koelkast (opstelplaats)
- kt kooktoestel (opstelplaats)
- wm wasmachine (opstelplaats)
- wd wasdroger (opstelplaats)
- mk meterkast
- cv centrale verwarmingsketel
- th thermostaat
- nv natuurlijke ventilatie
- mv mechanische ventilatie
- bel beluchting gebalanceerde ventilatie
- wk wasemkap
- w vloerverwarming
- vr ventilatierooster
- ⊕ hemelwater afvoer
- ⊕ gevelkraan
- ⊕ mv Plafond ventiel (afzuigpunt mechanische ventilatie)
- ⊕ bel Plafond ventiel (beluchting gebalanceerde ventilatie)
- ⊕ wk Aansluiting wasemkap keuken
- ⊕ enkelpolige schakelaar
- ⊕ wisselschakelaar
- ⊕ serieschakelaar
- ⊕ enkelvoudige wandcontactdoos
- ⊕ dubbelvoudige wandcontactdoos (in duo doos)
- ⊕ wm enkelvoudige wandcontactdoos t.b.v. wasmachine
- ⊕ wd enkelvoudige wandcontactdoos t.b.v. wasdroger
- ⊕ cv enkelvoudige wandcontactdoos t.b.v. cv-ketel
- ⊕ mv enkelvoudige wandcontactdoos t.b.v. mechanische ventilatie
- ⊕ wk enkelvoudige wandcontactdoos t.b.v. wasemkap
- ⊕ vw enkelvoudige wandcontactdoos t.b.v. vaatwasser
- ⊕ kk enkelvoudige wandcontactdoos t.b.v. koelkast
- ⊕ th bedrade aansluiting t.b.v. kamerthermostaat
- ⊕ CO2 bedrade aansluiting t.b.v. co2 detectie
- ⊕ tel onbedrade aansluiting t.b.v. telefoon
- ⊕ cai onbedrade aansluiting t.b.v. televisie / radio
- ⊕ p onbedrade aansluiting t.b.v. perilex
- ⊕ onbedrade aansluiting vanuit meterkast, eindigend in ledige doos
- ⊕ gas gas aansluiting
- ⊕ RM rookmelder
- ⊕ schel
- ⊕ beldrukker
- ⊕ ⊗ plafondlichtpunt / centraaldoos
- ⊕ ⊗ wandlichtpunt
- ⊕ ⚡ aardpunt

Elektra buitenberging wordt als opbouw uitgevoerd, de zolder gedeeltelijk.

De exacte plaatsen en afmetingen van aansluitpunten, radiatoren, ventilatieroosters, schachten, dakuitmondingen e.d. zijn indicatief op de tekeningen aangegeven en worden door de installateurs nader bepaald. Aan deze getallen en plaatsen kunnen derhalve geen rechten ontleend worden.

U dient er rekening mee te houden dat, na het aanbrengen van wand- en vloerwerkzaamheden (tegels, stukadoorswerk etc.) de netto bruikbare maten bij oplevering een aantal centimeters van de genoemde bruto maten kunnen afwijken.

Maten in millimeters.

De op de tekening aangegeven maten zijn "circa"-maten.

## Huissens buyten

Kavel: 01, 03sp, 05sp, 06, 08sp

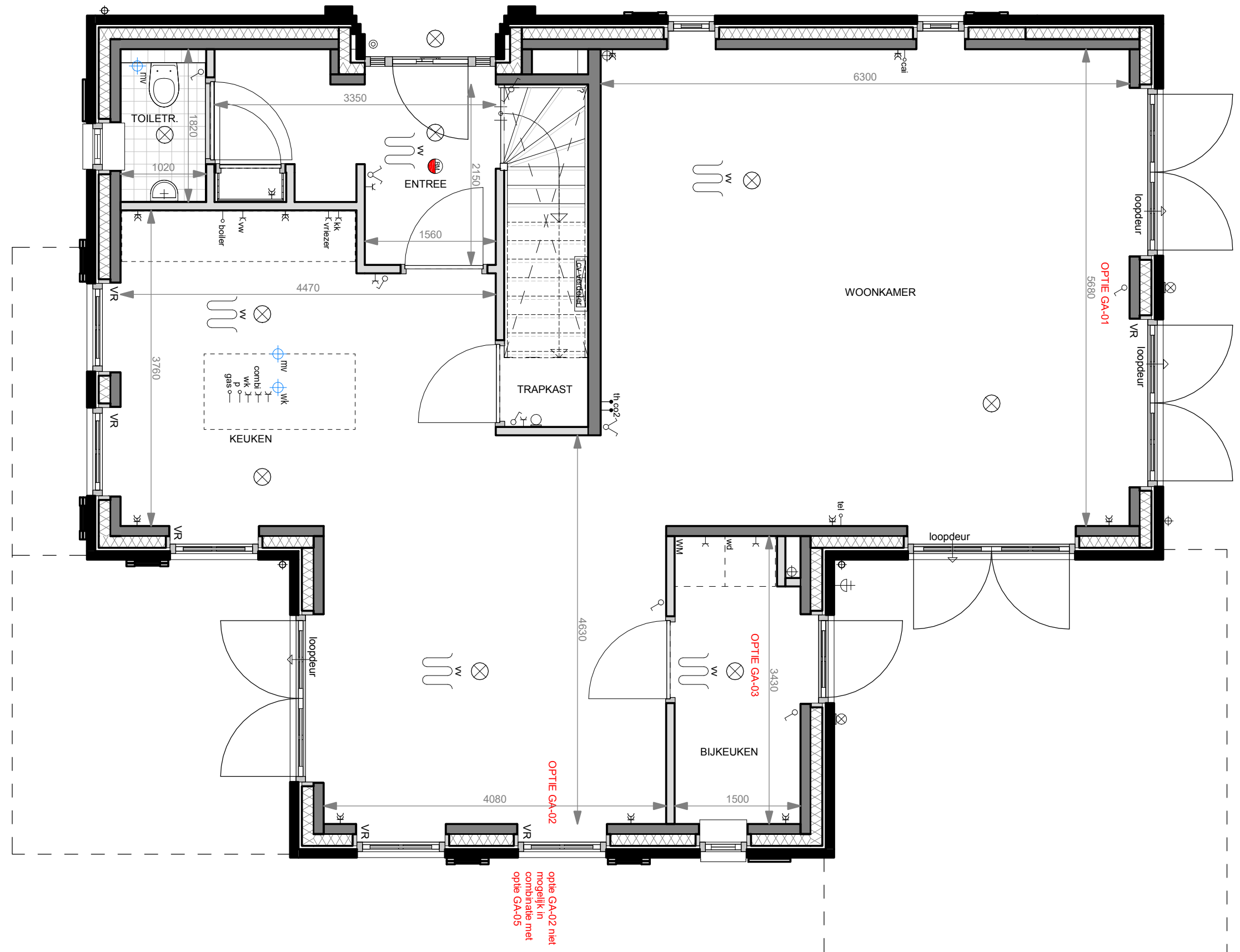
Type: A

Schaal: 1:50

Afmeting: A3

Datum

26-06-2018



Begane grond



# RENVOOI

- kk koelkast (opstelplaats)
- kt kooktoestel (opstelplaats)
- wm wasmachine (opstelplaats)
- wd wasdroger (opstelplaats)
- mk meterkast
- cv centrale verwarmingsketel
- th thermostaat
- nv natuurlijke ventilatie
- mv mechanische ventilatie
- bel beluchting gebalanceerde ventilatie
- wk wasemkap
- wv vloerverwarming
- vr ventilatierooster
- radiator
- hemelwater afvoer
- gevelkraan
- Plafond ventiel (afzuigpunt mechanische ventilatie)
- Plafond ventiel (beluchting gebalanceerde ventilatie)
- Aansluiting wasemkap keuken
- enkelpolige schakelaar
- wisselschakelaar
- serieschakelaar
- enkelvoudige wandcontactdoos
- dubbelvoudige wandcontactdoos (in duo doos)
- wm enkelvoudige wandcontactdoos t.b.v. wasmachine
- wd enkelvoudige wandcontactdoos t.b.v. wasdroger
- cv enkelvoudige wandcontactdoos t.b.v. cv-ketel
- mv enkelvoudige wandcontactdoos t.b.v. mechanische ventilatie
- wk enkelvoudige wandcontactdoos t.b.v. wasemkap
- wv enkelvoudige wandcontactdoos t.b.v. vaatwasser
- kk enkelvoudige wandcontactdoos t.b.v. koelkast
- th bedrade aansluiting t.b.v. kamerthermostaat
- CO2 bedrade aansluiting t.b.v. co2 detectie
- tel onbedrade aansluiting t.b.v. telefoon
- cai onbedrade aansluiting t.b.v. televisie / radio
- p onbedrade aansluiting t.b.v. perilex
- onbedrade aansluiting vanuit meterkast, eindigend in ledige doos
- gas gas aansluiting
- RM rookmelder
- schel schel
- beldrukker
- plafondlichtpunt / centraaldoos
- wandlichtpunt
- aardpunt

Elektra buitenberging wordt als opbouw uitgevoerd, de zolder gedeeltelijk.

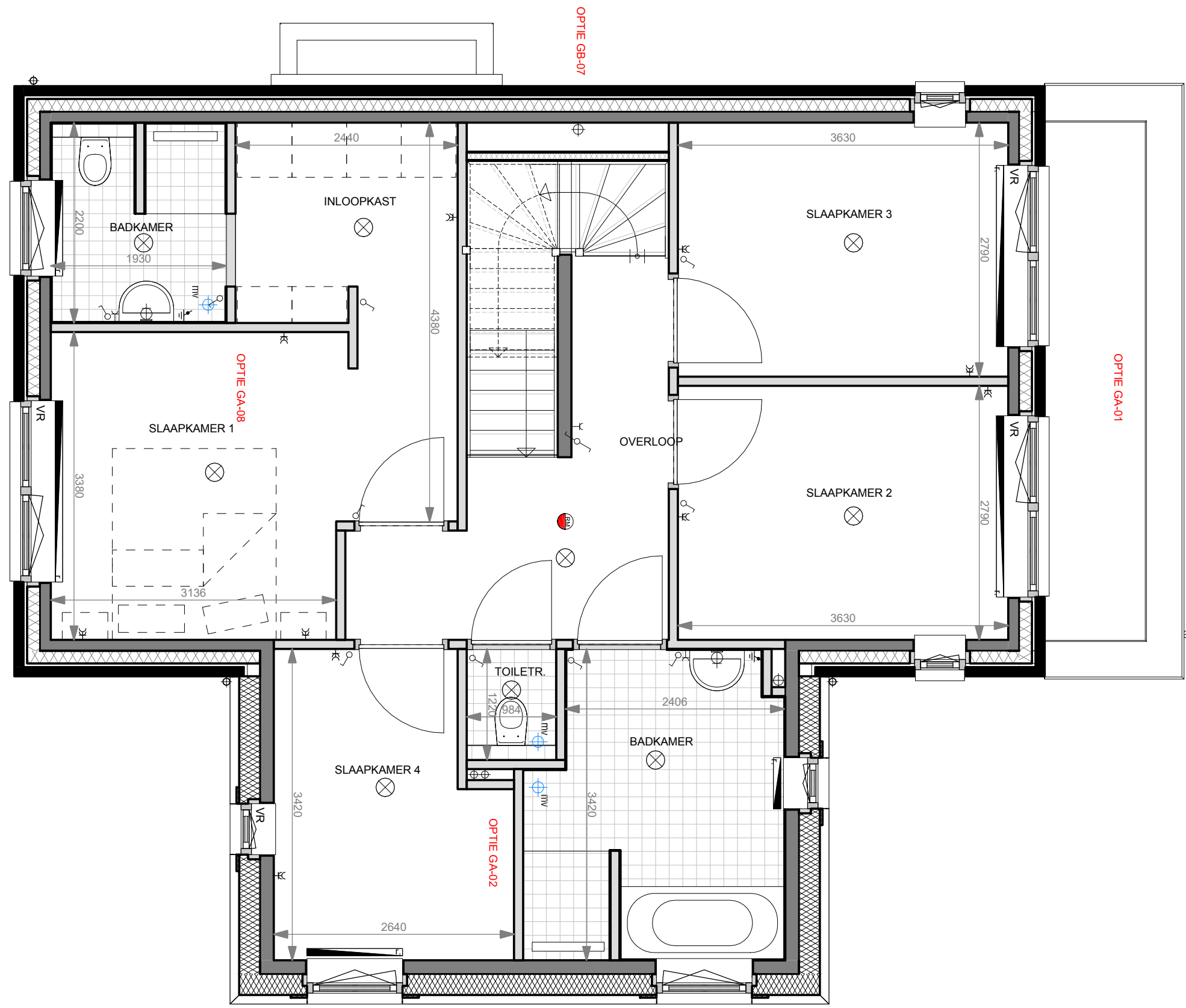
De exacte plaatsen en afmetingen van aansluitpunten, radiatoren, ventilatieroosters, schachten, dakuitmondingen e.d. zijn indicatief op de tekeningen aangegeven en worden door de installateurs nader bepaald. Aan deze getallen en plaatsen kunnen derhalve geen rechten ontleend worden.

U dient er rekening mee te houden dat, na het aanbrengen van wand- en vloerwerkzaamheden (tegels, stukadoorswerk etc.) de netto bruikbare maten bij oplevering een aantal centimeters van de genoemde bruto maten kunnen afwijken.

Maten in millimeters.

De op de tekening aangegeven maten zijn "circa"-maten.

**Huissens buyten**  
 Kavel: 01, 03sp, 05sp, 06, 08sp  
 Type: A  
 Schaal: 1:50  
 Afmeting: A3  
**Datum**  
 26-06-2018



Eerste verdieping



# RENVOOI

- kk koelkast (opstelplaats)
- kt kooktoestel (opstelplaats)
- wm wasmachine (opstelplaats)
- wd wasdroger (opstelplaats)
- mk meterkast
- cv centrale verwarmingsketel
- th thermostaat
- nv natuurlijke ventilatie
- mv mechanische ventilatie
- bel beluchting gebalanceerde ventilatie
- wk wasemkap
- w vloerverwarming
- vr ventilatierooster
- radiator
- hemelwater afvoer
- gevelkraan
- Plafond ventiel (afzuigpunt mechanische ventilatie)
- Plafond ventiel (beluchting gebalanceerde ventilatie)
- wk Aansluiting wasemkap keuken
- enkelpolige schakelaar
- wisselschakelaar
- serieschakelaar
- enkelvoudige wandcontactdoos
- dubbelvoudige wandcontactdoos (in duo doos)
- wm enkelvoudige wandcontactdoos t.b.v. wasmachine
- wd enkelvoudige wandcontactdoos t.b.v. wasdroger
- cv enkelvoudige wandcontactdoos t.b.v. cv-ketel
- mv enkelvoudige wandcontactdoos t.b.v. mechanische ventilatie
- wk enkelvoudige wandcontactdoos t.b.v. wasemkap
- vw enkelvoudige wandcontactdoos t.b.v. vaatwasser
- kk enkelvoudige wandcontactdoos t.b.v. koelkast
- th bedrade aansluiting t.b.v. kamerthermostaat
- CO2 bedrade aansluiting t.b.v. co2 detectie
- tel onbedrade aansluiting t.b.v. telefoon
- cai onbedrade aansluiting t.b.v. televisie / radio
- p onbedrade aansluiting t.b.v. perilex
- onbedrade aansluiting vanuit meterkast, eindigend in ledige doos
- gas gas aansluiting
- RM rookmelder
- schel schel
- beldrukker
- plafondlichtpunt / centraaldoos
- wandlichtpunt
- aardpunt

Elektra buitenberging wordt als opbouw uitgevoerd, de zolder gedeeltelijk.

De exacte plaatsen en afmetingen van aansluitpunten, radiatoren, ventilatieroosters, schachten, dakuitmondngen e.d. zijn indicatief op de tekeningen aangegeven en worden door de installateurs nader bepaald. Aan deze getallen en plaatsen kunnen derhalve geen rechten ontleend worden.

U dient er rekening mee te houden dat, na het aanbrengen van wand- en vloerwerkzaamheden (tegels, stukadoorswerk etc.) de netto bruikbare maten bij oplevering een aantal centimeters van de genoemde bruto maten kunnen afwijken.

Maten in millimeters.

De op de tekening aangegeven maten zijn "circa"-maten.

## Huissens buyten

Kavel: 01, 03sp, 05sp, 06, 08sp

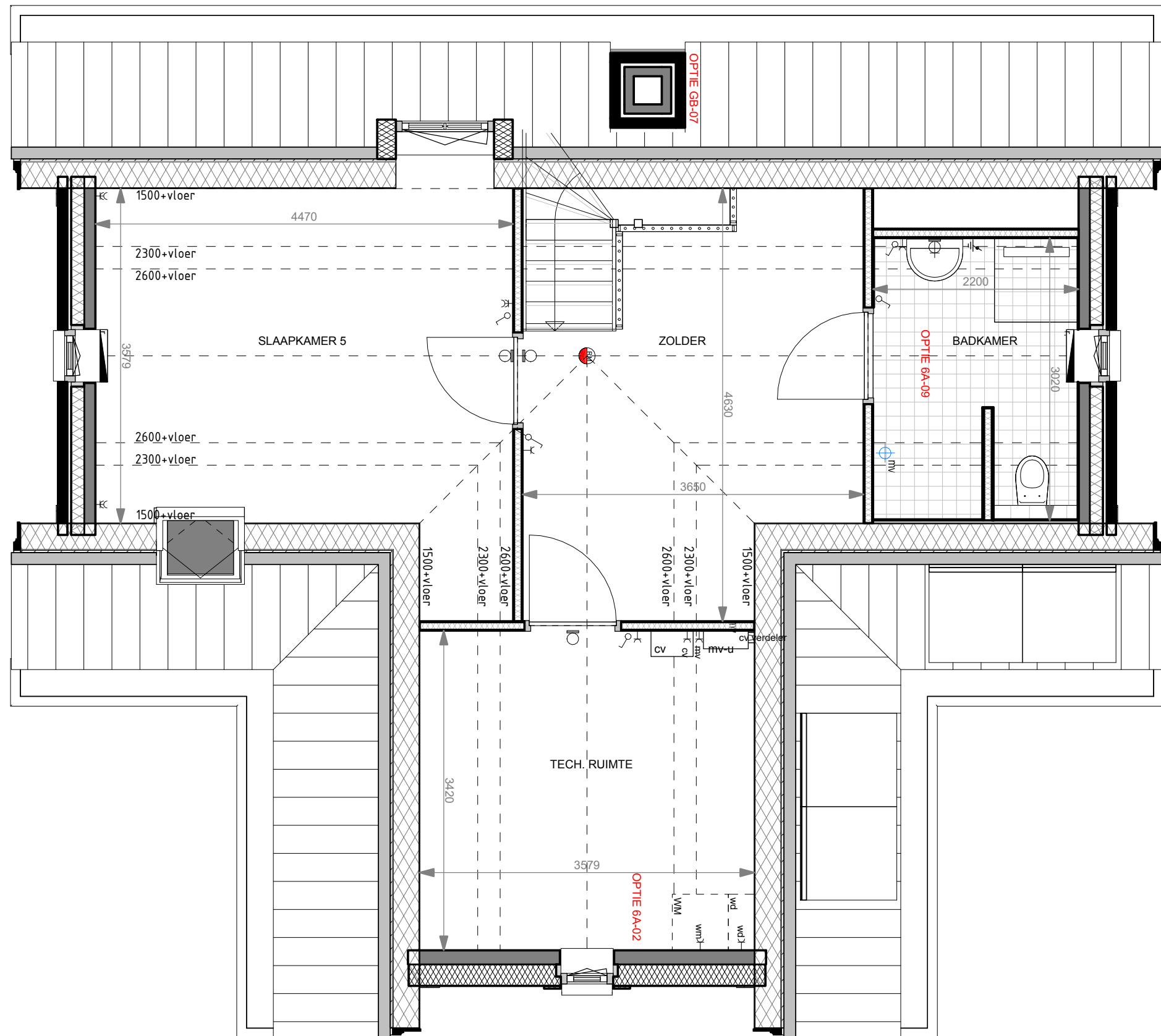
Type: A

Schaal: 1:50

Afmeting: A3

Datum

26-06-2018



Tweede verdieping

## RENOVOOI

kk	koelkast (opstelplaats)
kt	kooktoestel (opstelplaats)
wm	wasmachine (opstelplaats)
wd	wasdroger (opstelplaats)
mk	meterkast
cv	centrale verwarmingsketel
th	thermostaat
nv	natuurlijke ventilatie
mv	mechanische ventilatie
bel	beluchting gebalanceerde ventilatie
wk	wasemkap
wv	vloerverwarming
vr	ventilatiooroster
⊕	hemelwater afvoer
⊕	gevelkraan
⊕ mv	Plafond ventiel (afzuigpunt mechanische ventilatie)
⊕ bel	Plafond ventiel (beluchting gebalanceerde ventilatie)
⊕ wk	Aansluiting wasemkap keuken
⊕	enkelpolige schakelaar
⊕	wisselschakelaar
⊕	serieschakelaar
⊕	enkelvoudige wandcontactdoos
⊕	dubbelvoudige wandcontactdoos (in duo doos)
⊕ wm	enkelvoudige wandcontactdoos t.b.v. wasmachine
⊕ wd	enkelvoudige wandcontactdoos t.b.v. wasdroger
⊕ cv	enkelvoudige wandcontactdoos t.b.v. cv-ketel
⊕ mv	enkelvoudige wandcontactdoos t.b.v. mechanische ventilatie
⊕ wk	enkelvoudige wandcontactdoos t.b.v. wasemkap
⊕ wv	enkelvoudige wandcontactdoos t.b.v. vaatwasser
⊕ kk	enkelvoudige wandcontactdoos t.b.v. koelkast
—●th	bedrade aansluiting t.b.v. kamerthermostaat
—●CO2	bedrade aansluiting t.b.v. co2 detectie
—○tel	onbedrade aansluiting t.b.v. telefoon
—○cai	onbedrade aansluiting t.b.v. televisie / radio
—○p	onbedrade aansluiting t.b.v. perilex
—○	onbedrade aansluiting vanuit meterkast, eindigend in ledige doos
—○gas	gas aansluiting
⊕ RM	rookmelder
⊕	schel
⊕	beldrukker
⊕	plafondlichtpunt / centraaldoos
⊕	wandlichtpunt
⊕	aardpunt

Elektra buitenberging wordt als opbouw uitgevoerd, de zolder gedeeltelijk.

De exacte plaatsen en afmetingen van aansluitpunten, radiatoren, ventilatioorosters, schachten, dakuitmondngen e.d. zijn indicatief op de tekeningen aangegeven en worden door de installateurs nader bepaald. Aan deze getallen en plaatsen kunnen derhalve geen rechten ontleend worden.

U dient er rekening mee te houden dat, na het aanbrengen van wand- en vloerafwerkingen (tegels, stukadoorswerk etc.) de netto bruikbare maten bij oplevering een aantal centimeters van de genoemde bruto maten kunnen afwijken.

Maten in millimeters.

De op de tekening aangegeven maten zijn "circa"-maten.

### Huissens buyten

Kavel: 01, 03sp, 05sp, 06, 08sp

Type: A

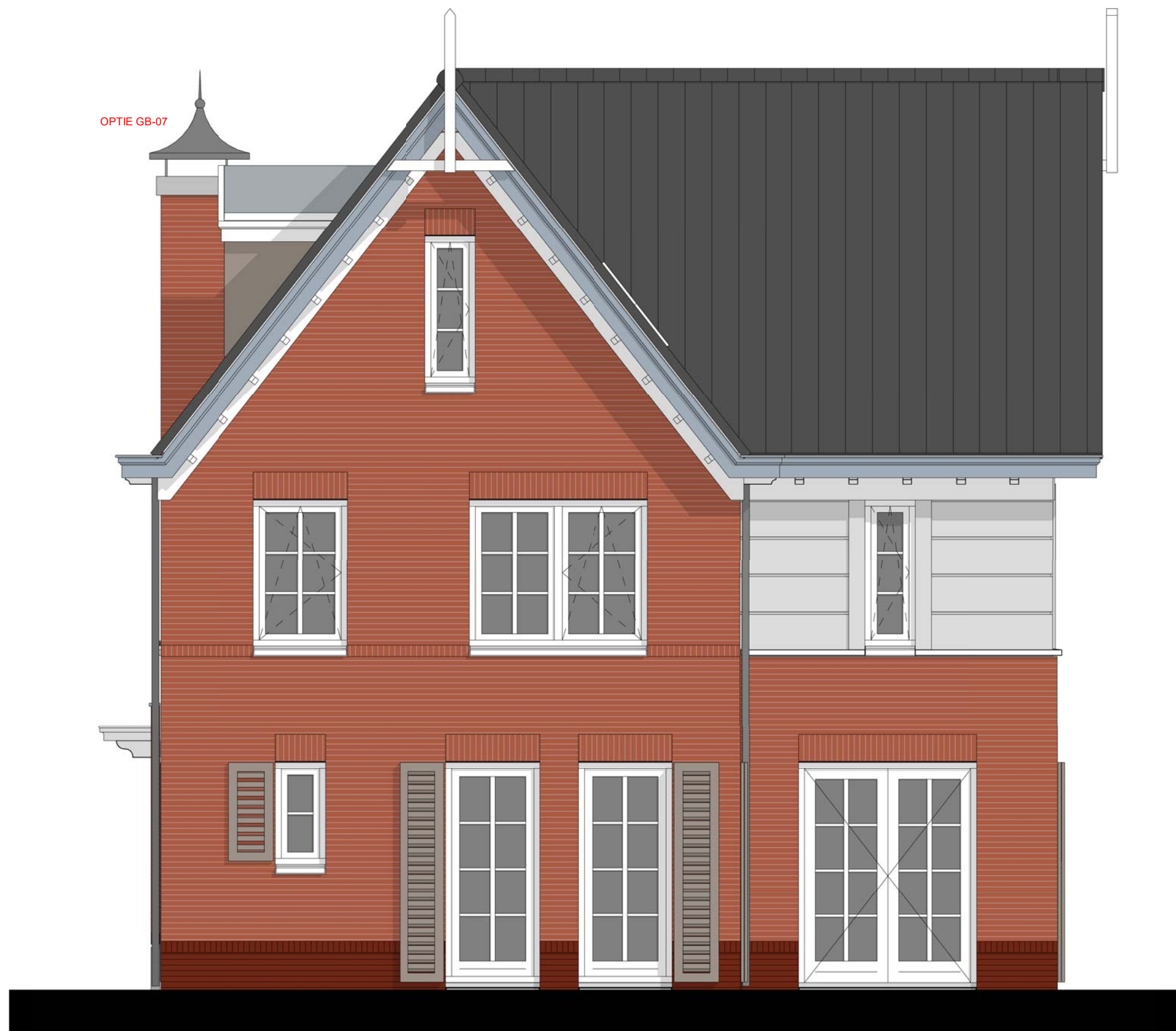
Schaal: 1:50

Afmeting: A3

Datum

26-06-2018

De kleuren op de tekeningen geven een impressie.  
Aan deze kleuren kunnen geen rechten worden ontleend



Voorgevel





# RENOVOOI

kk	koelkast (opstelplaats)
kt	kooktoestel (opstelplaats)
wm	wasmachine (opstelplaats)
wd	wasdroger (opstelplaats)
mk	meterkast
cv	centrale verwarmingsketel
th	thermostaat
nv	natuurlijke ventilatie
mv	mechanische ventilatie
bel	beluchting gebalanceerde ventilatie
wk	wasemkap
wv	vloerverwarming
vr	ventilatie-rooster
⊕	hemelwater afvoer
⊕	gevelkraan
⊕ mv	Plafond ventiel (afzuigpunt mechanische ventilatie)
⊕ bel	Plafond ventiel (beluchting gebalanceerde ventilatie)
⊕ wk	Aansluiting wasemkap keuken
⊕	enkelpolige schakelaar
⊕	wisselschakelaar
⊕	serieschakelaar
⊕	enkelvoudige wandcontactdoos
⊕	dubbelfvoudige wandcontactdoos (in duo doos)
⊕ wm	enkelvoudige wandcontactdoos t.b.v. wasmachine
⊕ wd	enkelvoudige wandcontactdoos t.b.v. wasdroger
⊕ cv	enkelvoudige wandcontactdoos t.b.v. cv-ketel
⊕ mv	enkelvoudige wandcontactdoos t.b.v. mechanische ventilatie
⊕ wk	enkelvoudige wandcontactdoos t.b.v. wasemkap
⊕ wv	enkelvoudige wandcontactdoos t.b.v. vaatwasser
⊕ kk	enkelvoudige wandcontactdoos t.b.v. koelkast
⊕ th	bedrade aansluiting t.b.v. kamerthermostaat
⊕ CO2	bedrade aansluiting t.b.v. co2 detectie
⊕ tel	onbedrade aansluiting t.b.v. telefoon
⊕ cai	onbedrade aansluiting t.b.v. televisie / radio
⊕ p	onbedrade aansluiting t.b.v. perilex
⊕	onbedrade aansluiting vanuit meterkast, eindigend in ledige doos
⊕ gas	gas aansluiting
⊕ RM	rookmelder
⊕	schel
⊕	beldrukker
⊕	plafondlichtpunt / centraaldoos
⊕	wandlichtpunt
⊕	aardpunt

Elektra buitenberging wordt als opbouw uitgevoerd, de zolder gedeeltelijk.

De exacte plaatsen en afmetingen van aansluitpunten, radiatoren, ventilatie-roosters, schachten, dakuitmondngen e.d. zijn indicatief op de tekeningen aangegeven en worden door de installateurs nader bepaald. Aan deze getallen en plaatsen kunnen derhalve geen rechten ontleend worden.

U dient er rekening mee te houden dat, na het aanbrengen van wand- en vloerwerkzaamheden (tegels, stukadoorswerk etc.) de netto bruikbare maten bij oplevering een aantal centimeters van de genoemde bruto maten kunnen afwijken.

Maten in millimeters.

De op de tekening aangegeven maten zijn "circa"-maten.

## Huissens buyten

Kavel: 01, 03sp, 05sp, 06, 08sp

Type: A

Schaal: 1:50

Afmeting: A3

Datum

26-06-2018

De kleuren op de tekeningen geven een impressie. Aan deze kleuren kunnen geen rechten worden ontleend



Achtergevel

# RENVOOI

kk	koelkast (opstelplaats)
kt	kooktoestel (opstelplaats)
wm	wasmachine (opstelplaats)
wd	wasdroger (opstelplaats)
mk	meterkast
cv	centrale verwarmingsketel
th	thermostaat
nv	natuurlijke ventilatie
mv	mechanische ventilatie
bel	beluchting gebalanceerde ventilatie
wk	wasemkap
w	vloerverwarming
vr	ventilatie-rooster
⊕	hemelwater afvoer
⊕	gevelkraan
⊕ mv	Plafond ventiel (afzuigpunt mechanische ventilatie)
⊕ bel	Plafond ventiel (beluchting gebalanceerde ventilatie)
⊕ wk	Aansluiting wasemkap keuken
⊕	enkelpolige schakelaar
⊕	wisselschakelaar
⊕	serieschakelaar
⊕	enkelvoudige wandcontactdoos
⊕	dubbelvoudige wandcontactdoos (in duo doos)
⊕ wm	enkelvoudige wandcontactdoos t.b.v. wasmachine
⊕ wd	enkelvoudige wandcontactdoos t.b.v. wasdroger
⊕ cv	enkelvoudige wandcontactdoos t.b.v. cv-ketel
⊕ mv	enkelvoudige wandcontactdoos t.b.v. mechanische ventilatie
⊕ wk	enkelvoudige wandcontactdoos t.b.v. wasemkap
⊕ vw	enkelvoudige wandcontactdoos t.b.v. vaatwasser
⊕ kk	enkelvoudige wandcontactdoos t.b.v. koelkast
—●th	bedrade aansluiting t.b.v. kamerthermostaat
—●CO2	bedrade aansluiting t.b.v. co2 detectie
—○tel	onbedrade aansluiting t.b.v. telefoon
—○cai	onbedrade aansluiting t.b.v. televisie / radio
—○p	onbedrade aansluiting t.b.v. perilex
—○	onbedrade aansluiting vanuit meterkast, eindigend in ledige doos
—○gas	gas aansluiting
⊕ RM	rookmelder
⊕	schel
⊕	beldrukker
⊕	plafondlichtpunt / centraaldoos
⊕	wandlichtpunt
⊕	aardpunt

Elektra buitenberging wordt als opbouw uitgevoerd, de zolder gedeeltelijk.

De exacte plaatsen en afmetingen van aansluitpunten, radiatoren, ventilatie-roosters, schachten, dakuitmondingen e.d. zijn indicatief op de tekeningen aangegeven en worden door de installateurs nader bepaald. Aan deze getallen en plaatsen kunnen derhalve geen rechten ontleend worden.

U dient er rekening mee te houden dat, na het aanbrengen van wand- en vloerafwerkingen (tegels, stukadoorswerk etc.) de netto bruikbare maten bij oplevering een aantal centimeters van de genoemde bruto maten kunnen afwijken.

Maten in millimeters.

De op de tekening aangegeven maten zijn "circa"-maten.

## Huissens buyten

Kavel: 01, 03sp, 05sp, 06, 08sp

Type: A

Schaal: 1:50

Afmeting: A3

Datum

26-06-2018

De kleuren op de tekeningen geven een impressie. Aan deze kleuren kunnen geen rechten worden ontleend



Linker zijgevel



# RENVOOI

kk	koelkast (opstelplaats)
kt	kooktoestel (opstelplaats)
wm	wasmachine (opstelplaats)
wd	wasdroger (opstelplaats)
mk	meterkast
cv	centrale verwarmingsketel
th	thermostaat
nv	natuurlijke ventilatie
mv	mechanische ventilatie
bel	beluchting gebalanceerde ventilatie
wk	wasemkap
w	vloerverwarming
vr	ventilatierooster
⊕	radiator
⊕	hemelwater afvoer
⊕	gevelkraan
⊕ mv	Plafond ventiel (afzuigpunt mechanische ventilatie)
⊕ bel	Plafond ventiel (beluchting gebalanceerde ventilatie)
⊕ wk	Aansluiting wasemkap keuken
⊕	enkelpolige schakelaar
⊕	wisselschakelaar
⊕	serieschakelaar
⊕	enkelvoudige wandcontactdoos
⊕	dubbelvoudige wandcontactdoos (in duo doos)
⊕ wm	enkelvoudige wandcontactdoos t.b.v. wasmachine
⊕ wd	enkelvoudige wandcontactdoos t.b.v. wasdroger
⊕ cv	enkelvoudige wandcontactdoos t.b.v. cv-ketel
⊕ mv	enkelvoudige wandcontactdoos t.b.v. mechanische ventilatie
⊕ wk	enkelvoudige wandcontactdoos t.b.v. wasemkap
⊕ vw	enkelvoudige wandcontactdoos t.b.v. vaatwasser
⊕ kk	enkelvoudige wandcontactdoos t.b.v. koelkast
⊕ th	bedrade aansluiting t.b.v. kamerthermostaat
⊕ CO2	bedrade aansluiting t.b.v. co2 detectie
⊕ tel	onbedrade aansluiting t.b.v. telefoon
⊕ cai	onbedrade aansluiting t.b.v. televisie / radio
⊕ p	onbedrade aansluiting t.b.v. perilex
⊕	onbedrade aansluiting vanuit meterkast, eindigend in ledige doos
⊕ gas	gas aansluiting
⊕ RM	rookmelder
⊕	schel
⊕	beldrukker
⊕	plafondlichtpunt / centraaldoos
⊕	wandlichtpunt
⊕	aardpunt

Elektra buitenberging wordt als opbouw uitgevoerd, de zolder gedeeltelijk.

De exacte plaatsen en afmetingen van aansluitpunten, radiatoren, ventilatie-roosters, schachten, dakuitmondingen e.d. zijn indicatief op de tekeningen aangegeven en worden door de installateurs nader bepaald. Aan deze getallen en plaatsen kunnen derhalve geen rechten ontleend worden.

U dient er rekening mee te houden dat, na het aanbrengen van wand- en vloerwerkzaamheden (tegels, stukadoorswerk etc.) de netto bruikbare maten bij oplevering een aantal centimeters van de genoemde bruto maten kunnen afwijken.

Maten in millimeters.

De op de tekening aangegeven maten zijn "circa"-maten.

## Huissens buyten

Kavel: 01, 03sp, 05sp, 06, 08sp

Type: A

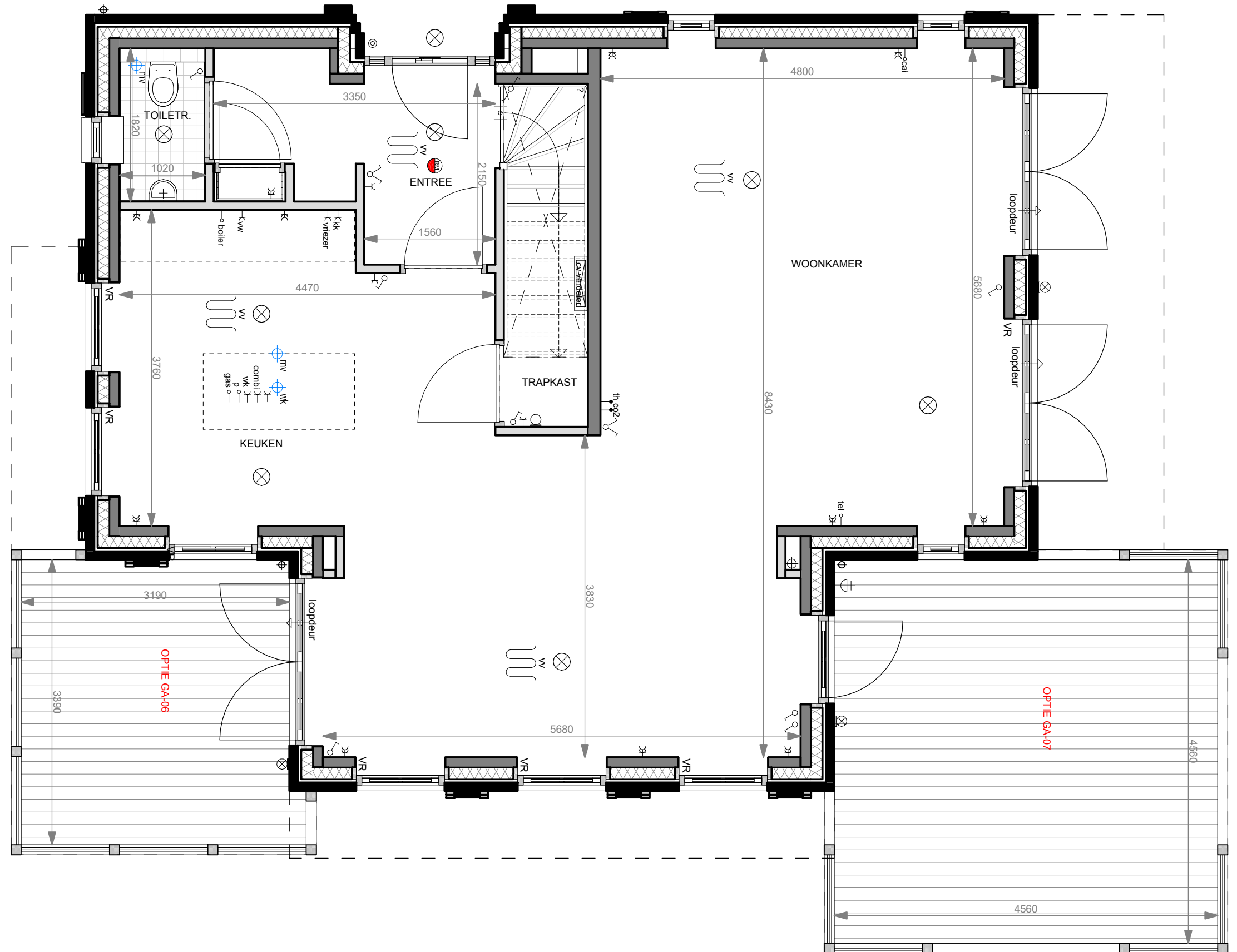
Schaal: 1:50

Afmeting: A3

Datum

26-06-2018

Begane grond



## RENVOOI

kk	koelkast (opstelplaats)
kt	kooktoestel (opstelplaats)
wm	wasmachine (opstelplaats)
wd	wasdroger (opstelplaats)
mk	meterkast
cv	centrale verwarmingsketel
th	thermostaat
nv	natuurlijke ventilatie
mv	mechanische ventilatie
bel	beluchting gebalanceerde ventilatie
wk	wasemkap
w	vloerverwarming
vr	ventilatierooster
	radiator
⊕	hemelwater afvoer
⊕	gevelkraan
⊕ mv	Plafond ventiel (afzuigpunt mechanische ventilatie)
⊕ bel	Plafond ventiel (beluchting gebalanceerde ventilatie)
⊕ wk	Aansluiting wasemkap keuken
⊕	enkelvoudige schakelaar
⊕	wisselschakelaar
⊕	serieschakelaar
⊕	enkelvoudige wandcontactdoos
⊕	dubbelvoudige wandcontactdoos (in duo doos)
⊕ wm	enkelvoudige wandcontactdoos t.b.v. wasmachine
⊕ wd	enkelvoudige wandcontactdoos t.b.v. wasdroger
⊕ cv	enkelvoudige wandcontactdoos t.b.v. cv-ketel
⊕ mv	enkelvoudige wandcontactdoos t.b.v. mechanische ventilatie
⊕ wk	enkelvoudige wandcontactdoos t.b.v. wasemkap
⊕ vw	enkelvoudige wandcontactdoos t.b.v. vaatwasser
⊕ kk	enkelvoudige wandcontactdoos t.b.v. koelkast
—●th	bedrade aansluiting t.b.v. kamerthermostaat
—●CO2	bedrade aansluiting t.b.v. co2 detectie
—○tel	onbedrade aansluiting t.b.v. telefoon
—○cai	onbedrade aansluiting t.b.v. televisie / radio
—○p	onbedrade aansluiting t.b.v. perilex
—○	onbedrade aansluiting vanuit meterkast, eindigend in ledige doos
—○gas	gas aansluiting
⊕ RM	rookmelder
⊕	schel
⊕	beldrukker
⊕	plafondlichtpunt / centraaldoos
⊕	wandlichtpunt
⊕	aardpunt

Elektra buitenberging wordt als opbouw uitgevoerd, de zolder gedeeltelijk.

De exacte plaatsen en afmetingen van aansluitpunten, radiatoren, ventilatie-roosters, schachten, dakuitmondungen e.d. zijn indicatief op de tekeningen aangegeven en worden door de installateurs nader bepaald. Aan deze getallen en plaatsen kunnen derhalve geen rechten ontleend worden.

U dient er rekening mee te houden dat, na het aanbrengen van wand- en vloerwerkzaamheden (tegels, stukadoorswerk etc.) de netto bruikbare maten bij oplevering een aantal centimeters van de genoemde bruto maten kunnen afwijken.

Maten in millimeters.

De op de tekening aangegeven maten zijn "circa"-maten.

### Huissens buyten

Kavel: 01, 03sp, 05sp, 06, 08sp

Type: A

Schaal: 1:50

Afmeting: A3

Datum

26-06-2018

De kleuren op de tekeningen geven een impressie.  
Aan deze kleuren kunnen geen rechten worden ontleend



Voorgevel

OPTIE GA-06

OPTIE GA-07



# RENVOOI

- kk koelkast (opstelplaats)
- kt kooktoestel (opstelplaats)
- wm wasmachine (opstelplaats)
- wd wasdroger (opstelplaats)
- mk meterkast
- cv centrale verwarmingsketel
- th thermostaat
- nv natuurlijke ventilatie
- mv mechanische ventilatie
- bel beluchting gebalanceerde ventilatie
- wk wasemkap
- w vloerverwarming
- vr ventilatierooster
- radiator
- hemelwater afvoer
- gevelkraan
- Plafond ventiel (afzuigpunt mechanische ventilatie)
- bel Plafond ventiel (beluchting gebalanceerde ventilatie)
- wk Aansluiting wasemkap keuken
- enkelpolige schakelaar
- wisselschakelaar
- serieschakelaar
- enkelvoudige wandcontactdoos
- dubbelvoudige wandcontactdoos (in duo doos)
- wm enkelvoudige wandcontactdoos t.b.v. wasmachine
- wd enkelvoudige wandcontactdoos t.b.v. wasdroger
- cv enkelvoudige wandcontactdoos t.b.v. cv-ketel
- mv enkelvoudige wandcontactdoos t.b.v. mechanische ventilatie
- wk enkelvoudige wandcontactdoos t.b.v. wasemkap
- vw enkelvoudige wandcontactdoos t.b.v. vaatwasser
- kk enkelvoudige wandcontactdoos t.b.v. koelkast
- th bedrade aansluiting t.b.v. kamerthermostaat
- CO2 bedrade aansluiting t.b.v. co2 detectie
- tel onbedrade aansluiting t.b.v. telefoon
- cai onbedrade aansluiting t.b.v. televisie / radio
- p onbedrade aansluiting t.b.v. perilex
- onbedrade aansluiting vanuit meterkast, eindigend in ledige doos
- gas gas aansluiting
- RM rookmelder
- schel schel
- beldrukker
- plafondlichtpunt / centraaldoos
- wandlichtpunt
- aardpunt

Elektra buitenberging wordt als opbouw uitgevoerd, de zolder gedeeltelijk.

De exacte plaatsen en afmetingen van aansluitpunten, radiatoren, ventilatieroosters, schachten, dakuitmondingen e.d. zijn indicatief op de tekeningen aangegeven en worden door de installateurs nader bepaald. Aan deze getallen en plaatsen kunnen derhalve geen rechten ontleend worden.

U dient er rekening mee te houden dat, na het aanbrengen van wand- en vloerwerkzaamheden (tegels, stukadoorswerk etc.) de netto bruikbare maten bij oplevering een aantal centimeters van de genoemde bruto maten kunnen afwijken.

Maten in millimeters.

De op de tekening aangegeven maten zijn "circa"-maten.

## Huissens buyten

Kavel: 01, 03sp, 05sp, 06, 08sp

Type: A

Schaal: 1:50

Afmeting: A3

Datum

26-06-2018

De kleuren op de tekeningen geven een impressie. Aan deze kleuren kunnen geen rechten worden ontleend



OPTIE GA-06

OPTIE GA-07

Rechter zijgevel





## RENVOOI

kk	koelkast (opstelplaats)
kt	kooktoestel (opstelplaats)
wm	wasmachine (opstelplaats)
wd	wasdroger (opstelplaats)
mk	meterkast
cv	centrale verwarmingsketel
th	thermostaat
nv	natuurlijke ventilatie
mv	mechanische ventilatie
bel	beluchting gebalanceerde ventilatie
wk	wasemkap
w	vloerverwarming
vr	ventilatierooster
	radiator
⊕	hemelwater afvoer
⊕	gevelkraan
⊕ mv	Plafond ventiel (afzuigpunt mechanische ventilatie)
⊕ bel	Plafond ventiel (beluchting gebalanceerde ventilatie)
⊕ wk	Aansluiting wasemkap keuken
⊕	enkelpolige schakelaar
⊕	wisselschakelaar
⊕	serieschakelaar
⊕	enkelvoudige wandcontactdoos
⊕	dubbelvoudige wandcontactdoos (in duo doos)
⊕ wm	enkelvoudige wandcontactdoos t.b.v. wasmachine
⊕ wd	enkelvoudige wandcontactdoos t.b.v. wasdroger
⊕ cv	enkelvoudige wandcontactdoos t.b.v. cv-ketel
⊕ mv	enkelvoudige wandcontactdoos t.b.v. mechanische ventilatie
⊕ wk	enkelvoudige wandcontactdoos t.b.v. wasemkap
⊕ vw	enkelvoudige wandcontactdoos t.b.v. vaatwasser
⊕ kk	enkelvoudige wandcontactdoos t.b.v. koelkast
—● th	bedrade aansluiting t.b.v. kamerthermostaat
—● CO2	bedrade aansluiting t.b.v. co2 detectie
—○ tel	onbedrade aansluiting t.b.v. telefoon
—○ cai	onbedrade aansluiting t.b.v. televisie / radio
—○ p	onbedrade aansluiting t.b.v. perilex
—○	onbedrade aansluiting vanuit meterkast, eindigend in ledige doos
—○ gas	gas aansluiting
⊕ RM	rookmelder
⊕	schel
⊕	beldrukker
⊕	plafondlichtpunt / centraaldoos
⊕	wandlichtpunt
⊕	aardpunt

Elektra buitenberging wordt als opbouw uitgevoerd, de zolder gedeeltelijk.

De exacte plaatsen en afmetingen van aansluitpunten, radiatoren, ventilatie-roosters, schachten, dakuitmondingen e.d. zijn indicatief op de tekeningen aangegeven en worden door de installateurs nader bepaald. Aan deze getallen en plaatsen kunnen derhalve geen rechten ontleend worden.

U dient er rekening mee te houden dat, na het aanbrengen van wand- en vloerwerkzaamheden (tegels, stukadoorswerk etc.) de netto bruikbare maten bij oplevering een aantal centimeters van de genoemde bruto maten kunnen afwijken.

Maten in millimeters.

De op de tekening aangegeven maten zijn "circa"-maten.

### Huissens buyten

Kavel: 01, 03sp, 05sp, 06, 08sp

Type: A

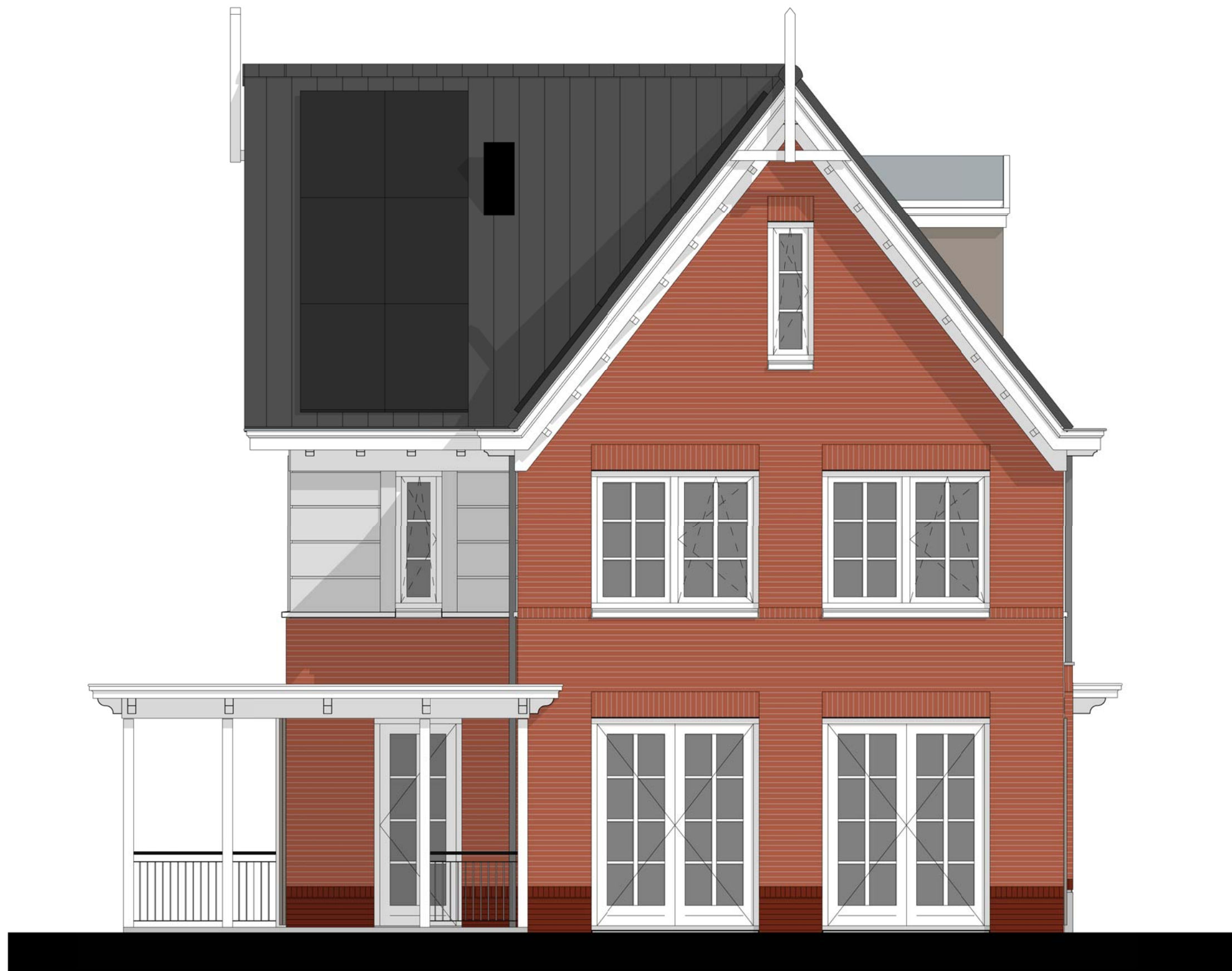
Schaal: 1:50

Afmeting: A3

Datum

26-06-2018

De kleuren op de tekeningen geven een impressie.  
Aan deze kleuren kunnen geen rechten worden ontleend



Achtergevel

## RENVOOI

kk	koelkast (opstelplaats)
kt	kooktoestel (opstelplaats)
wm	wasmachine (opstelplaats)
wd	wasdroger (opstelplaats)
mk	meterkast
cv	centrale verwarmingsketel
th	thermostaat
nv	natuurlijke ventilatie
mv	mechanische ventilatie
bel	beluchting gebalanceerde ventilatie
wk	wasemkap
wv	vloerverwarming
vr	ventilatie-rooster
⊕	hemelwater afvoer
⊕	gevelkraan
⊕ mv	Plafond ventiel (afzuigpunt mechanische ventilatie)
⊕ bel	Plafond ventiel (beluchting gebalanceerde ventilatie)
⊕ wk	Aansluiting wasemkap keuken
⊕	enkelpolige schakelaar
⊕	wisselschakelaar
⊕	serieschakelaar
⊕	enkelvoudige wandcontactdoos
⊕	dubbelvoudige wandcontactdoos (in duo doos)
⊕ wm	enkelvoudige wandcontactdoos t.b.v. wasmachine
⊕ wd	enkelvoudige wandcontactdoos t.b.v. wasdroger
⊕ cv	enkelvoudige wandcontactdoos t.b.v. cv-ketel
⊕ mv	enkelvoudige wandcontactdoos t.b.v. mechanische ventilatie
⊕ wk	enkelvoudige wandcontactdoos t.b.v. wasemkap
⊕ wv	enkelvoudige wandcontactdoos t.b.v. vaatwasser
⊕ kk	enkelvoudige wandcontactdoos t.b.v. koelkast
—● th	bedrade aansluiting t.b.v. kamerthermostaat
—● CO2	bedrade aansluiting t.b.v. co2 detectie
—○ tel	onbedrade aansluiting t.b.v. telefoon
—○ cai	onbedrade aansluiting t.b.v. televisie / radio
—○ p	onbedrade aansluiting t.b.v. perilex
—○	onbedrade aansluiting vanuit meterkast, eindigend in ledige doos
—○ gas	gas aansluiting
⊕ RM	rookmelder
⊕	schel
⊕	beldrukker
⊕	plafondlichtpunt / centraaldoos
⊕	wandlichtpunt
⊕	aardpunt

Elektra buitenberging wordt als opbouw uitgevoerd, de zolder gedeeltelijk.

De exacte plaatsen en afmetingen van aansluitpunten, radiatoren, ventilatie-roosters, schachten, dakuitmondingen e.d. zijn indicatief op de tekeningen aangegeven en worden door de installateurs nader bepaald. Aan deze getallen en plaatsen kunnen derhalve geen rechten ontleend worden.

U dient er rekening mee te houden dat, na het aanbrengen van wand- en vloerwerkzaamheden (tegels, stukadoorswerk etc.) de netto bruikbare maten bij oplevering een aantal centimeters van de genoemde bruto maten kunnen afwijken.

Maten in millimeters.

De op de tekening aangegeven maten zijn "circa"-maten.

### Huissens buyten

Kavel: 01, 03sp, 05sp, 06, 08sp

Type: A

Schaal: 1:50

Afmeting: A3

Datum

26-06-2018

De kleuren op de tekeningen geven een impressie.  
Aan deze kleuren kunnen geen rechten worden ontleend



Linker zijgevel

OPTIE GA-08



# RENVOOI

- kk koelkast (opstelplaats)
- kt kooktoestel (opstelplaats)
- wm wasmachine (opstelplaats)
- wd wasdroger (opstelplaats)
- mk meterkast
- cv centrale verwarmingsketel
- th thermostaat
- nv natuurlijke ventilatie
- mv mechanische ventilatie
- bel beluchting gebalanceerde ventilatie
- wk wasemkap
- wv vloerverwarming
- vr ventilatierooster
- radiator radiator
- ⊕ hemelwater afvoer
- ⊕ gevelkraan
- ⊕ mv Plafond ventiel (afzuigpunt mechanische ventilatie)
- ⊕ bel Plafond ventiel (beluchting gebalanceerde ventilatie)
- ⊕ wk Aansluiting wasemkap keuken
- ⊕ enkelpolige schakelaar
- ⊕ wisselschakelaar
- ⊕ serieschakelaar
- ⊕ enkelvoudige wandcontactdoos
- ⊕ dubbelvoudige wandcontactdoos (in duo doos)
- ⊕ wm enkelvoudige wandcontactdoos t.b.v. wasmachine
- ⊕ wd enkelvoudige wandcontactdoos t.b.v. wasdroger
- ⊕ cv enkelvoudige wandcontactdoos t.b.v. cv-ketel
- ⊕ mv enkelvoudige wandcontactdoos t.b.v. mechanische ventilatie
- ⊕ wk enkelvoudige wandcontactdoos t.b.v. wasemkap
- ⊕ wv enkelvoudige wandcontactdoos t.b.v. vaatwasser
- ⊕ kk enkelvoudige wandcontactdoos t.b.v. koelkast
- ⊕ th bedrade aansluiting t.b.v. kamerthermostaat
- ⊕ CO2 bedrade aansluiting t.b.v. co2 detectie
- ⊕ tel onbedrade aansluiting t.b.v. telefoon
- ⊕ cai onbedrade aansluiting t.b.v. televisie / radio
- ⊕ p onbedrade aansluiting t.b.v. perilex
- ⊕ onbedrade aansluiting vanuit meterkast, eindigend in ledige doos
- ⊕ gas gas aansluiting
- ⊕ rookmelder
- ⊕ schel
- ⊕ beldrukker
- ⊕ ⊗ plafondlichtpunt / centraaldoos
- ⊕ ⊗ wandlichtpunt
- ⊕ ⚡ aardpunt

Elektra buitenberging wordt als opbouw uitgevoerd, de zolder gedeeltelijk.

De exacte plaatsen en afmetingen van aansluitpunten, radiatoren, ventilatieroosters, schachten, dakuitmondngen e.d. zijn indicatief op de tekeningen aangegeven en worden door de installateurs nader bepaald. Aan deze getallen en plaatsen kunnen derhalve geen rechten ontleend worden.

U dient er rekening mee te houden dat, na het aanbrengen van wand- en vloerwerkzaamheden (tegels, stukadoorswerk etc.) de netto bruikbare maten bij oplevering een aantal centimeters van de genoemde bruto maten kunnen afwijken.

Maten in millimeters.

De op de tekening aangegeven maten zijn "circa"-maten.

## Huissens buyten

Kavel: 01, 03sp, 05sp, 06, 08sp

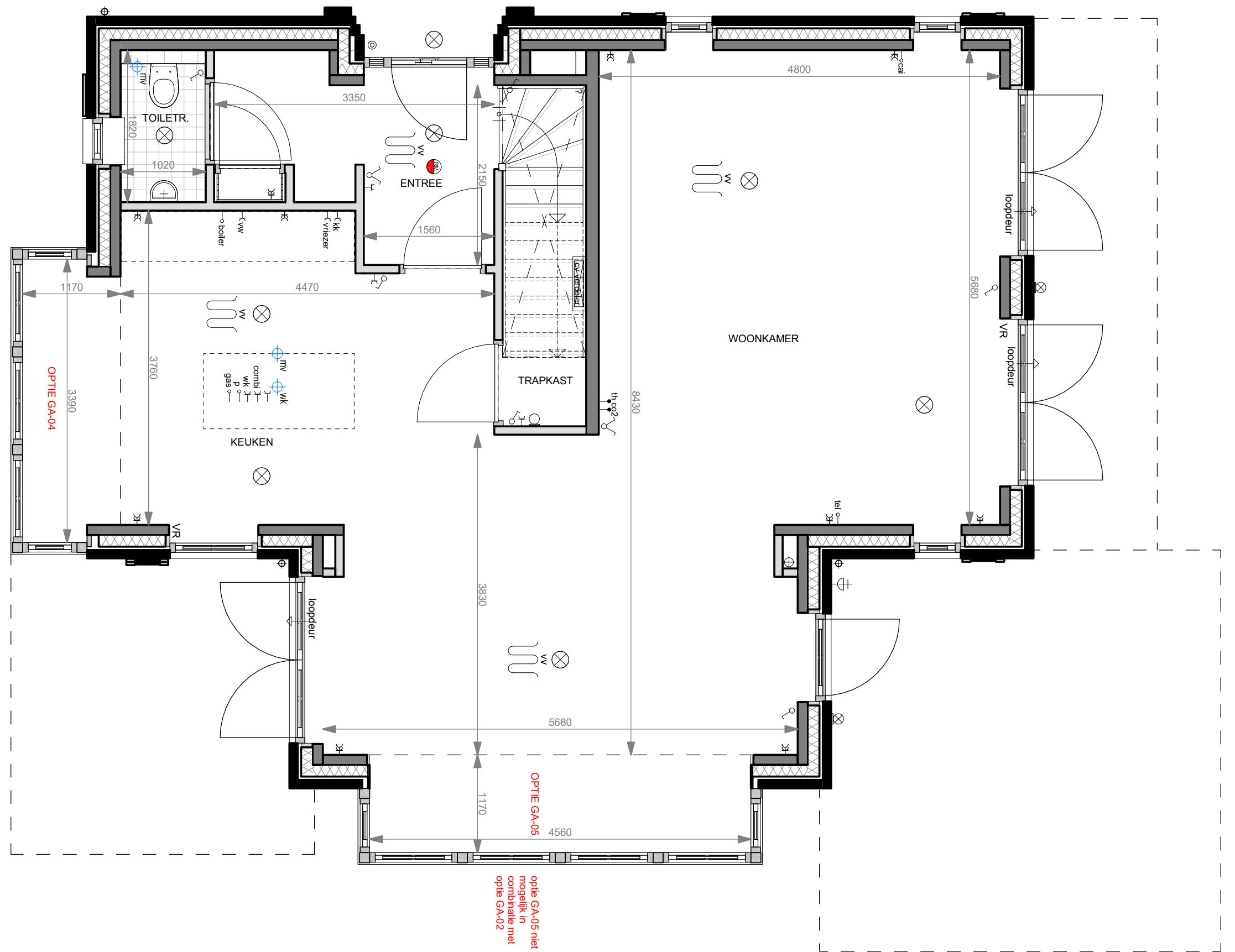
Type: A

Schaal: 1:50

Afmeting: A3

Datum

26-06-2018



De kleuren op de tekeningen geven een impressie. Aan deze kleuren kunnen geen rechten worden ontleend

Begane grond





## RENVOOI

kk	koelkast (opstelplaats)
kt	kooktoestel (opstelplaats)
wm	wasmachine (opstelplaats)
wd	wasdroger (opstelplaats)
mk	meterkast
cv	centrale verwarmingsketel
th	thermostaat
nv	natuurlijke ventilatie
mv	mechanische ventilatie
bel	beluchting gebalanceerde ventilatie
wk	wasemkap
wv	vloerverwarming
vr	ventilatierooster
	hemelwater afvoer
	gevelkraan
	Plafond ventiel (afzuigpunt mechanische ventilatie)
	Plafond ventiel (beluchting gebalanceerde ventilatie)
	Aansluiting wasemkap keuken
	enkelpolige schakelaar
	wisselschakelaar
	serieschakelaar
	enkelvoudige wandcontactdoos
	dubbelvoudige wandcontactdoos (in duo doos)
	enkelvoudige wandcontactdoos t.b.v. wasmachine
	enkelvoudige wandcontactdoos t.b.v. wasdroger
	enkelvoudige wandcontactdoos t.b.v. cv-ketel
	enkelvoudige wandcontactdoos t.b.v. mechanische ventilatie
	enkelvoudige wandcontactdoos t.b.v. wasemkap
	enkelvoudige wandcontactdoos t.b.v. vaatwasser
	enkelvoudige wandcontactdoos t.b.v. koelkast
	bedrade aansluiting t.b.v. kamerthermostaat
	bedrade aansluiting t.b.v. co2 detectie
	onbedrade aansluiting t.b.v. telefoon
	onbedrade aansluiting t.b.v. televisie / radio
	onbedrade aansluiting t.b.v. perilex
	onbedrade aansluiting vanuit meterkast, eindigend in ledige doos
	gas aansluiting
	rookmelder
	schel
	beldrukker
	plafondlichtpunt / centraaldoos
	wandlichtpunt
	aardpunt

Elektra buitenberging wordt als opbouw uitgevoerd, de zolder gedeeltelijk.

De exacte plaatsen en afmetingen van aansluitpunten, radiatoren, ventilatie-roosters, schachten, dakuitmondingen e.d. zijn indicatief op de tekeningen aangegeven en worden door de installateurs nader bepaald. Aan deze getallen en plaatsen kunnen derhalve geen rechten ontleend worden.

U dient er rekening mee te houden dat, na het aanbrengen van wand- en vloerwerkzaamheden (tegels, stukadoorswerk etc.) de netto bruikbare maten bij oplevering een aantal centimeters van de genoemde bruto maten kunnen afwijken.

Maten in millimeters.

De op de tekening aangegeven maten zijn "circa"-maten.

### Huissens buyten

Kavel: 01, 03sp, 05sp, 06, 08sp

Type: A

Schaal: 1:50

Afmeting: A3

Datum

26-06-2018

De kleuren op de tekeningen geven een impressie.  
Aan deze kleuren kunnen geen rechten worden ontleend



OPTIE GA-04

OPTIE GA-05

Voorgevel

# RENVOOI

- kk koelkast (opstelplaats)
- kt kooktoestel (opstelplaats)
- wm wasmachine (opstelplaats)
- wd wasdroger (opstelplaats)
- mk meterkast
- cv centrale verwarmingsketel
- th thermostaat
- nv natuurlijke ventilatie
- mv mechanische ventilatie
- bel beluchting gebalanceerde ventilatie
- wk wasemkap
- w vloerverwarming
- vr ventilatierooster
- radiator
- ⊕ hemelwater afvoer
- ⊕ gevelkraan
- ⊕ mv Plafond ventiel (afzuigpunt mechanische ventilatie)
- ⊕ bel Plafond ventiel (beluchting gebalanceerde ventilatie)
- ⊕ wk Aansluiting wasemkap keuken
- ~ enkelpolige schakelaar
- ~ wisselschakelaar
- ~ serieschakelaar
- ~ enkelvoudige wandcontactdoos
- ~ dubbelvoudige wandcontactdoos (in duo doos)
- Y wm enkelvoudige wandcontactdoos t.b.v. wasmachine
- Y wd enkelvoudige wandcontactdoos t.b.v. wasdroger
- Y cv enkelvoudige wandcontactdoos t.b.v. cv-ketel
- Y mv enkelvoudige wandcontactdoos t.b.v. mechanische ventilatie
- Y wk enkelvoudige wandcontactdoos t.b.v. wasemkap
- Y vw enkelvoudige wandcontactdoos t.b.v. vaatwasser
- Y kk enkelvoudige wandcontactdoos t.b.v. koelkast
- th bedrade aansluiting t.b.v. kamerthermostaat
- CO2 bedrade aansluiting t.b.v. co2 detectie
- tel onbedrade aansluiting t.b.v. telefoon
- cai onbedrade aansluiting t.b.v. televisie / radio
- p onbedrade aansluiting t.b.v. perilex
- onbedrade aansluiting vanuit meterkast, eindigend in ledige doos
- gas gas aansluiting
- ⊙ RM rookmelder
- ⊕ schel
- ⊙ beldrukker
- ⊗ plafondlichtpunt / centraaldoos
- ⊗ wandlichtpunt
- ⚡ aardpunt

Elektra buitenberging wordt als opbouw uitgevoerd, de zolder gedeeltelijk.

De exacte plaatsen en afmetingen van aansluitpunten, radiatoren, ventilatieroosters, schachten, dakuitmondingen e.d. zijn indicatief op de tekeningen aangegeven en worden door de installateurs nader bepaald. Aan deze getallen en plaatsen kunnen derhalve geen rechten ontleend worden.

U dient er rekening mee te houden dat, na het aanbrengen van wand- en vloerafwerkingen (tegels, stukadoorswerk etc.) de netto bruikbare maten bij oplevering een aantal centimeters van de genoemde bruto maten kunnen afwijken.

Maten in millimeters.

De op de tekening aangegeven maten zijn "circa"-maten.

## Huissens buyten

Kavel: 01, 03sp, 05sp, 06, 08sp

Type: A

Schaal: 1:50

Afmeting: A3

Datum

26-06-2018

De kleuren op de tekeningen geven een impressie. Aan deze kleuren kunnen geen rechten worden ontleend



OPTIE GA-04

OPTIE GA-05

Rechter zijgevel



## RENVOOI

kk	koelkast (opstelplaats)
kt	kooktoestel (opstelplaats)
wm	wasmachine (opstelplaats)
wd	wasdroger (opstelplaats)
mk	meterkast
cv	centrale verwarmingsketel
th	thermostaat
nv	natuurlijke ventilatie
mv	mechanische ventilatie
bel	beluchting gebalanceerde ventilatie
wk	wasemkap
w	vloerverwarming
vr	ventilatierooster
	radiator
⊕	hemelwater afvoer
⊕	gevelkraan
⊕ mv	Plafond ventiel (afzuigpunt mechanische ventilatie)
⊕ bel	Plafond ventiel (beluchting gebalanceerde ventilatie)
⊕ wk	Aansluiting wasemkap keuken
⊕	enkelpolige schakelaar
⊕	wisselschakelaar
⊕	serieschakelaar
⊕	enkelvoudige wandcontactdoos
⊕	dubbelvoudige wandcontactdoos (in duo doos)
⊕ wm	enkelvoudige wandcontactdoos t.b.v. wasmachine
⊕ wd	enkelvoudige wandcontactdoos t.b.v. wasdroger
⊕ cv	enkelvoudige wandcontactdoos t.b.v. cv-ketel
⊕ mv	enkelvoudige wandcontactdoos t.b.v. mechanische ventilatie
⊕ wk	enkelvoudige wandcontactdoos t.b.v. wasemkap
⊕ vw	enkelvoudige wandcontactdoos t.b.v. vaatwasser
⊕ kk	enkelvoudige wandcontactdoos t.b.v. koelkast
⊕ th	bedrade aansluiting t.b.v. kamerthermostaat
⊕ CO2	bedrade aansluiting t.b.v. co2 detectie
⊕ tel	onbedrade aansluiting t.b.v. telefoon
⊕ cai	onbedrade aansluiting t.b.v. televisie / radio
⊕ p	onbedrade aansluiting t.b.v. perilex
⊕	onbedrade aansluiting vanuit meterkast, eindigend in ledige doos
⊕ gas	gas aansluiting
⊕ RM	rookmelder
⊕	schel
⊕	beldrukker
⊕	plafondlichtpunt / centraaldoos
⊕	wandlichtpunt
⊕	aardpunt

Elektra buitenberging wordt als opbouw uitgevoerd, de zolder gedeeltelijk.

De exacte plaatsen en afmetingen van aansluitpunten, radiatoren, ventilatie-roosters, schachten, dakuitmondingen e.d. zijn indicatief op de tekeningen aangegeven en worden door de installateurs nader bepaald. Aan deze getallen en plaatsen kunnen derhalve geen rechten ontleend worden.

U dient er rekening mee te houden dat, na het aanbrengen van wand- en vloerafwerkingen (tegels, stukadoorswerk etc.) de netto bruikbare maten bij oplevering een aantal centimeters van de genoemde bruto maten kunnen afwijken.

Maten in millimeters.

De op de tekening aangegeven maten zijn "circa"-maten.

### Huissens buyten

Kavel: 01, 03sp, 05sp, 06, 08sp

Type: A

Schaal: 1:50

Afmeting: A3

Datum

26-06-2018

De kleuren op de tekeningen geven een impressie.  
Aan deze kleuren kunnen geen rechten worden ontleend



OPTIE GA-05

Achtergevel



## RENOVOOI

kk	koelkast (opstelplaats)
kt	kooktoestel (opstelplaats)
wm	wasmachine (opstelplaats)
wd	wasdroger (opstelplaats)
mk	meterkast
cv	centrale verwarmingsketel
th	thermostaat
nv	natuurlijke ventilatie
mv	mechanische ventilatie
bel	beluchting gebalanceerde ventilatie
wk	wasemkap
w	vloerverwarming
vr	ventilatierooster
	radiator
⊕	hemelwater afvoer
⊕	gevelkraan
⊕ mv	Plafond ventiel (afzuigpunt mechanische ventilatie)
⊕ bel	Plafond ventiel (beluchting gebalanceerde ventilatie)
⊕ wk	Aansluiting wasemkap keuken
⊕	enkelpolige schakelaar
⊕	wisselschakelaar
⊕	serieschakelaar
⊕	enkelvoudige wandcontactdoos
⊕	dubbelvoudige wandcontactdoos (in duo doos)
⊕ wm	enkelvoudige wandcontactdoos t.b.v. wasmachine
⊕ wd	enkelvoudige wandcontactdoos t.b.v. wasdroger
⊕ cv	enkelvoudige wandcontactdoos t.b.v. cv-ketel
⊕ mv	enkelvoudige wandcontactdoos t.b.v. mechanische ventilatie
⊕ wk	enkelvoudige wandcontactdoos t.b.v. wasemkap
⊕ vw	enkelvoudige wandcontactdoos t.b.v. vaatwasser
⊕ kk	enkelvoudige wandcontactdoos t.b.v. koelkast
—● th	bedrade aansluiting t.b.v. kamerthermostaat
—● CO2	bedrade aansluiting t.b.v. co2 detectie
—○ tel	onbedrade aansluiting t.b.v. telefoon
—○ cai	onbedrade aansluiting t.b.v. televisie / radio
—○ p	onbedrade aansluiting t.b.v. perilex
—○	onbedrade aansluiting vanuit meterkast, eindigend in ledige doos
—○ gas	gas aansluiting
⊕ RM	rookmelder
⊕	schel
⊕	beldrukker
⊕	plafondlichtpunt / centraaldoos
⊕	wandlichtpunt
⊕	aardpunt

Elektra buitenberging wordt als opbouw uitgevoerd, de zolder gedeeltelijk.

De exacte plaatsen en afmetingen van aansluitpunten, radiatoren, ventilatie-roosters, schachten, dakuitmondingen e.d. zijn indicatief op de tekeningen aangegeven en worden door de installateurs nader bepaald. Aan deze getallen en plaatsen kunnen derhalve geen rechten ontleend worden.

U dient er rekening mee te houden dat, na het aanbrengen van wand- en vloerwerkzaamheden (tegels, stukadoorswerk etc.) de netto bruikbare maten bij oplevering een aantal centimeters van de genoemde bruto maten kunnen afwijken.

Maten in millimeters.

De op de tekening aangegeven maten zijn "circa"-maten.

### Huissens buyten

Kavel: 01, 03sp, 05sp, 06, 08sp

Type: A

Schaal: 1:50

Afmeting: A3

Datum

26-06-2018

De kleuren op de tekeningen geven een impressie.  
Aan deze kleuren kunnen geen rechten worden ontleend



Linker zijgevel

OPTIE GA-04

