



Koningsbosch, Prinsenbaan 129



Maastreek Makelaardij®

Graaf 27
6101 CC Echt

Tel. 0475 - 486565

www.maastreek.nl

info@maastreek.nl

VBO  MAKELAAR

Koningsbosch, Prinsenbaan 129

Royaal ingedeeld geschakeld woonhuis met grote garage en tuin, gelegen op een royaal perceel van 1.400 m². De woning is oorspronkelijk gebouwd in 1935 en deels gemoderniseerd.

Indeling:

Souterrain:

Kelder (19 m²).

Begane grond:

Hal (12 m²) met tegelvloer, woonkamer (35 m²) met laminaatvloer, riante leefkeuken (25 m²) met een moderne tegelvloer v.v. vloerverwarming en een vernieuwde, luxe inbouwkeuken v.v. een inductiekookplaat, afzuigkap, oven, magnetron, koelkast, diepvries, vaatwasser en een kookeiland, badkamer (6 m²) met ligbad, douche en wastafel met meubel en de grote garage (36 m²). De royale tuin is gelegen op het oosten en beschikt over veel privacy.

Eerste verdieping:

Op de 1^e verdieping bevinden zich 3 slaapkamers (resp. 15 m², 13 m² en 10 m²) en een garderobekamer (12 m²).

Tweede verdieping:

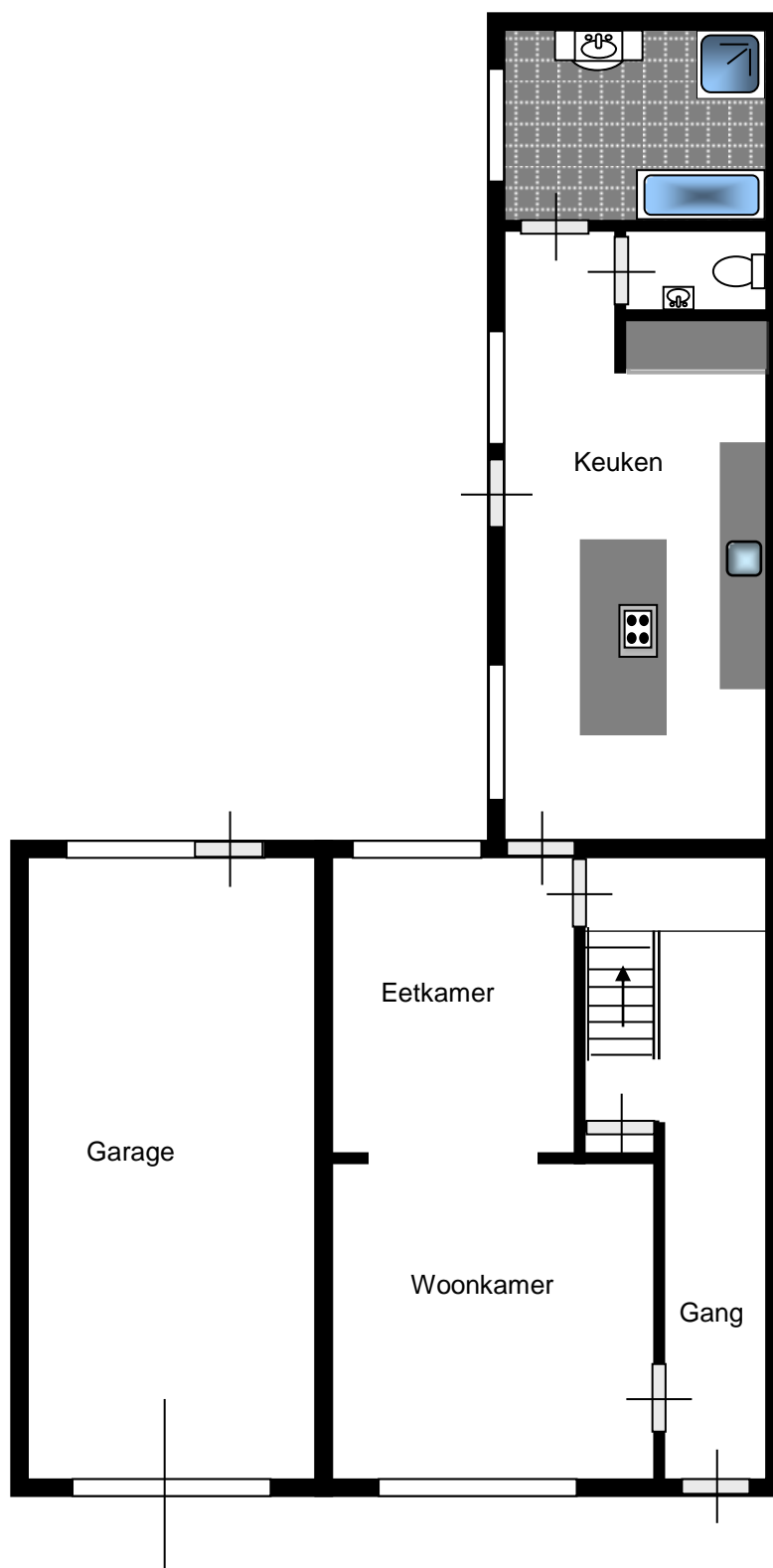
Bereikbaar via een vaste trap, zolder met mogelijk voor extra slaapkamers.

Algemeen:

Woonoppervlakte ca. 181 m², inhoud ca. 950 m³.

O.a. voorzien van kunststof kozijnen met dubbele beglazing.

Vraagprijs € 199.000,00 k.k.



BEGANE GROND

Aan de in deze brochure verstrekte informatie kunnen geen rechten worden ontleend.
Het is ook geen aanbod, maar bedoeld als een uitnodiging om in onderhandeling te treden



Woonkamer



Woonkamer



Keuken

Aan de in deze brochure verstrekte informatie kunnen geen rechten worden ontleend.
Het is ook geen aanbod, maar bedoeld als een uitnodiging om in onderhandeling te treden



Keuken

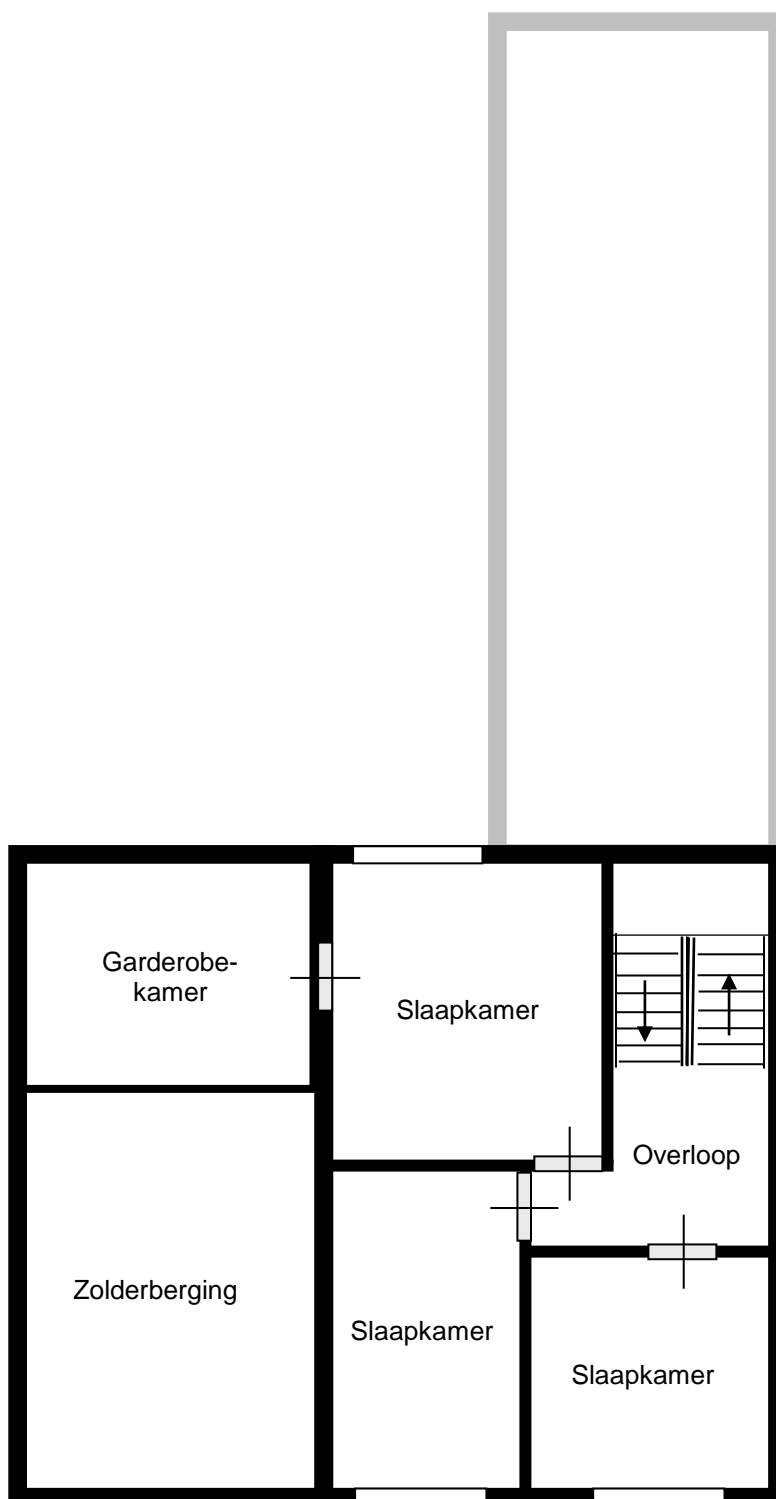


Keuken



Slaapkamer

Aan de in deze brochure verstrekte informatie kunnen geen rechten worden ontleend.
Het is ook geen aanbod, maar bedoeld als een uitnodiging om in onderhandeling te treden



EERSTE VERDIEPING

Aan de in deze brochure verstrekte informatie kunnen geen rechten worden ontleend.
Het is ook geen aanbod, maar bedoeld als een uitnodiging om in onderhandeling te treden



<p>12345 25</p> <p>Deze kaart is noordgericht</p> <p>Perceelnummer</p> <p>Huisnummer</p> <p>— Vast gestelde kadastrale grens</p> <p>— Voorlopige kadastrale grens</p> <p>— Administratieve kadastrale grens</p> <p>— Bebouwing</p> <p>— Overige topografie</p> <p>Voor een eensluidend uittreksel, geleverd op 15 augustus 2019 De bewaarder van het kadaster en de openbare registers</p>	<p>Schaal 1:1000</p> <p>Kadastrale gemeente Echt</p> <p>Sectie T</p> <p>Perceel 416</p> <p>Aan dit uittreksel kunnen geen betrouwbare maten worden ontleend. De Dienst voor het kadaster en de openbare registers behoudt zich de intellectuele eigendomsrechten voor, waaronder het auteursrecht en het databankenrecht.</p>	
--	--	--