



MERTENS
MAKELAARDIJ

SIMPELVELD

Kruinweg 1 Bungalow 69



Bungalow (type Alfa) ligt op het bungalowpark Simpelveld en is zeer rustig en landschappelijk gelegen op een helling in het Zuid-Limburgse heuvelland.

Het park is goed bereikbaar.

De autoweg N281 eindigt ter hoogte van Simpelveld en de busverbindingen met de omringende steden en dorpen zijn goed.

Het park ligt bovendien zeer centraal t.o.v. de bekende Zuid-Limburgse toeristencentra.

Vraagprijs € 65.000,- k.k.



MERTENS
MAKELAARDIJ

ALGEMENE INFORMATIE

Een miljoen jaar geleden stroomde de rivier de Maas nog door Simpelveld. Alleen de Vrouwenheide en de Huls bevonden zich toen als eilanden boven de waterspiegel. De Maas stroomde nog vanuit Wezet (Visé) in oostelijke richting. Daar is later verandering in gekomen, doordat de uitlopers van de Ardennen zich door middel van verdergaande bodemverheffing tot hier gingen uitstrekken, waardoor de rivier in westelijke richting werd opgeschoven. Het rivierbed moet destijds kilometers breed zijn geweest. Nog langer geleden, (70 tot 120 miljoen jaar) was alles in deze omgeving zee. De verschillende soorten ondergrond, (Kunraderkalk, Gulpens krijt, Akens zand en Vaalser groenzand), zijn alle uit die tijdafkomstig. De krijtafzettingen zijn in wezen de kalkrijke skeletten van kleine zeediertjes. In welke tijd voor het eerst in steen op de Simpelveldse bodem gebouwd werd, is niet zeker. Er zijn weinig opmerkelijke Romeinse vondsten gedaan, behalve een klein stenen mesje, waarvan de ouderdom nog niet bepaald kon worden.

Veel informatie over de herkomst van de naam Simpelveld is afkomstig uit middeleeuwse kronieken. In kronieken uit 1137 van de abdij Rolduc wordt het dorp Simplevei genoemd. In 1147 heeft men het daar over Simpleviensis ecclesia, oftewel de Simpelvelder kerk. In 1155 worden de namen Semplovei en Senplovoir gebezigd. Tot en met 1330 heeft men het echter meestal over Semplovei of Sempelvey. Pas vanaf 1334 wordt de naam Simpelveld vermeld.

BIJZONDERHEDEN

- Bouwjaar 1976
- Perceel 560 m² eigen grond
- Inventaris, stoffering en inrichting zijn inbegrepen in de verkoopprijs
- Aanvaarding in overleg





MERTENS
MAKELAARDIJ

Globale Indeling

Begane grond

Woonkamer voorzien van tegelvloer, deze oogt enorm ruim door de hoogte; vanuit de woonkamer kijkt u in de nok van de woning.

Open keuken met licht bruine keukenopstand voorzien van afzuigkap, magnetron, koelkast met vriesvak en 4 pits gaskookplaat.

Badkamer voorzien van douche, toilet en vaste wastafel.

Twee slaapkamers, beide voorzien van plavuizenvloer, met twee bedden en een hang/legkast.

Separate buitenberging.

1^e verdieping

De verdieping is middels een hardhouten trap te bereiken.

Slaapkamer met 2 eenpersoonsbedden, voorzien van marmoleum vloer.

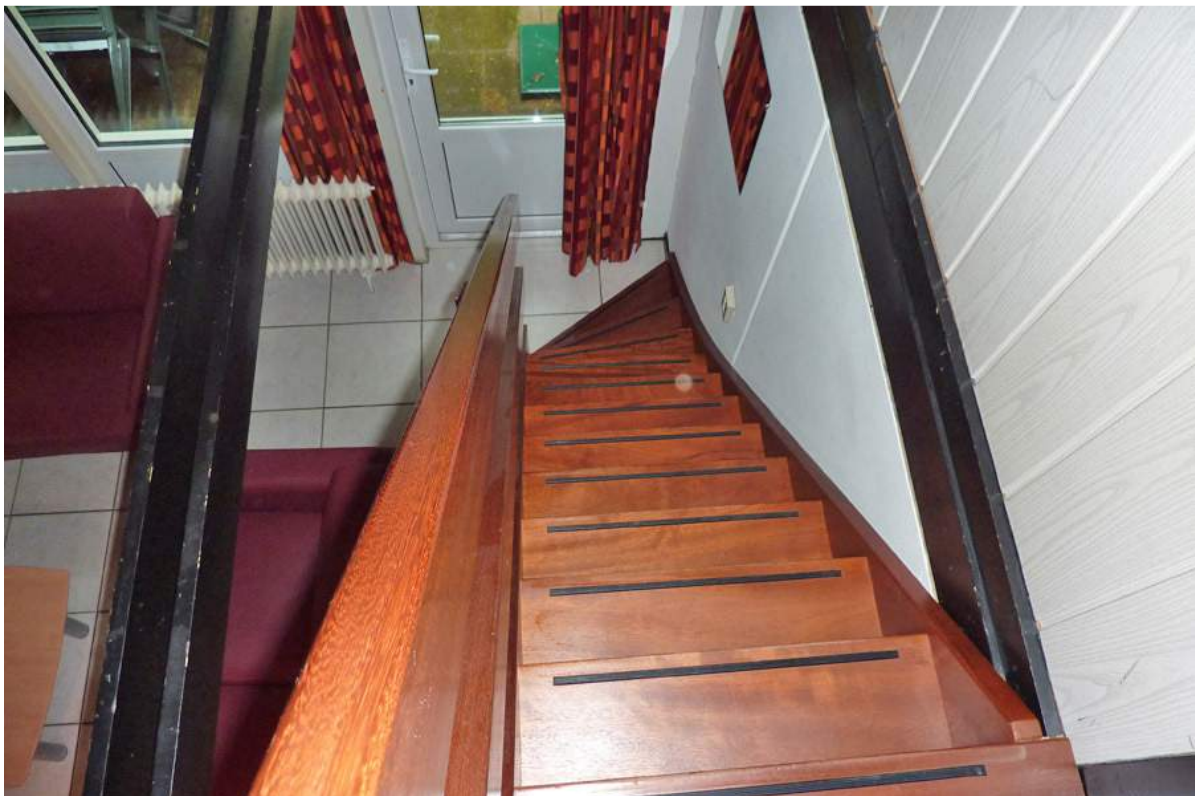
Warmwater via eigen combiketel.





MERTENS
MAKELAARDIJ

FOTOS



VBO  MAKELAAR

 INWWI

 SCVM

 RegioBank

Rijksweg 9 6271 AB Gulpen 043-4502333 info@mertens.nl www.mertens.nl



MERTENS
MAKELAARDIJ

FOTOS



VBO  MAKELAAR

 INWWI

 SCVM

 RegioBank

Rijksweg 9 6271 AB Gulpen 043-4502333 info@mertens.nl www.mertens.nl



MERTENS
MAKELAARDIJ

FOTOS



VBO  MAKELAAR

 INWWI

 SCVM

 RegioBank

Rijksweg 9 6271 AB Gulpen 043-4502333 info@mertens.nl www.mertens.nl



MERTENS
MAKELAARDIJ

KADASTRALE KAART

Uittreksel Kadastrale Kaart

Uw referentie: 6369TZ1 B69



Deze kaart is noordgericht	Schaal 1:500	
12345 Perceelnummer	Kadastrale gemeente SIMPELVELD	
25 Huisnummer	Sectie C	
— Kadastrale grens	Perceel 2170	
— Voorlopige grens		
— Bebouwing		
— Overige topografie		

Voor een eensluitend uittreksel, ROERMOND, 18 mei 2010
De bewaarder van het kadaster en de openbare registers

Aan dit uittreksel kunnen geen betrouwbare maten worden ontleend.
De Dienst voor het kadaster en de openbare registers behoudt zich de intellectuele eigendomsrechten voor, waaronder het auteursrecht en het databankenrecht.

- Alle maten zijn circa maten
- Aan deze brochure kunnen geen rechten worden ontleend
- De aanbieding geschiedt vrijblijvend en dient verder geëvalueerd te worden

