



MERTENS
MAKELAARDIJ

SIMPELVELD **Kruinweg 1, Bungalow 51**



Een vrijstaande vakantiebungalow met terras en tuin.

Het betreft een 4 - persoons, type castra.

Vraagprijs € 69.000,- k.k.



MERTENS
MAKELAARDIJ

ALGEMENE INFORMATIE

Bungalowpark Sijpeltveld is zeer rustig en landschappelijk gelegen op een helling in het Zuid-Limburgse heuvelland, aan de rand v.h. dorp Sijpeltveld, "de poort van het Mergelland". Zowel in als rondom het park geniet u van een serene rust.

Het park is goed bereikbaar. De autoweg N281 eindigt ter hoogte van Sijpeltveld en de busverbindingen met de omringende steden en dorpen zijn goed. Het park ligt bovendien zeer centraal t.o.v. de bekende Zuid-Limburgse toeristencentra, België en Duitsland

BIJZONDERHEDEN

- Perceeloppervlakte 320 m² eigen grond
- Inventaris is inbegrepen in de verkoopprijs
- Eigen CV ketel (combi) bouwjaar 1996
- Dakbedekking vernieuwd in 2001
- Eigen terras (op het zuiden georiënteerd) met veel privacy
- Aanvaarding in overleg





MERTENS
MAKELAARDIJ

Globale Indeling

Begane grond

Woonkamer, deze is geheel betegeld en voorzien van een open haard.
De achterzijde is voorzien van een aluminium pui met een tuindeur naar het terras.

Open keuken met gaskookplaat en koelkast

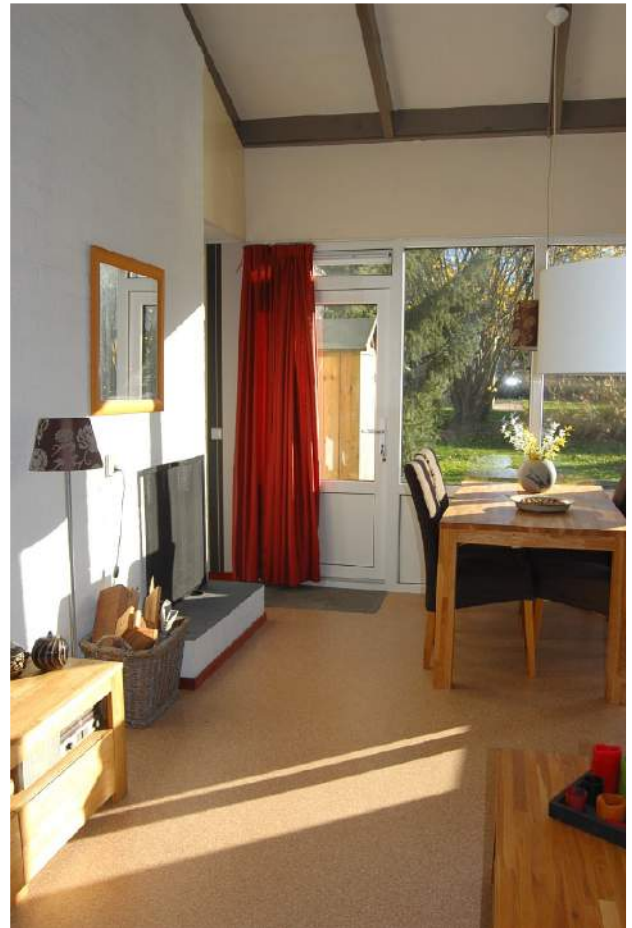
Bijkeuken met werkblad en magnetron

Slaapkamer met 2 éénpersoonsbedden

Slaapkamer met stapelbed

Badkamer met douche, toilet en vaste wastafel

Inpandige berging, in deze berging bevindt zich de cv ketel





MERTENS
MAKELAARDIJ

FOTOS



VBO  MAKELAAR

 NWWI

 SCVM

 RegioBank

Rijksweg 9 6271 AB Gulpen 043-4502333 info@mertens.nl www.mertens.nl



MERTENS
MAKELAARDIJ

FOTOS





KADASTRALE KAART

Uittreksel Kadastrale Kaart



12345 25	Deze kaart is noordgericht Perceelnummer Huisnummer	Schaal 1:500		
—	Vastgestelde kadastrale grens	Kadastrale gemeente		SIMPELVELD
—	Voorlopige kadastrale grens	Sectie		C
—	Administratieve kadastrale grens	Perceel	2007	
—	Bebouwing	Aan dit uittreksel kunnen geen betrouwbare maten worden ontleend. De Dienst voor het kadaster en de openbare registers behoudt zich de intellectuele eigendomsrechten voor, waaronder het auteursrecht en het databankenrecht.		
—	Overige topografie	Voor een eensluidend uittreksel, Apeldoorn, 7 maart 2013 De bewaarder van het kadaster en de openbare registers		

- Alle maten zijn circa maten
- Aan deze brochure kunnen geen rechten worden ontleend
- De aanbieding geschiedt vrijblijvend en dient verder geëvalueerd te worden