



MERTENS
MAKELAARDIJ

MECHELEN **Commandeurstraat 42**



Is opknappen geen probleem voor jou? Dan is dit woonhuis wellicht een mooie kans.

Het betreft een volledig te renoveren halfvrijstaande woning met erf en voortuin gelegen in de kern van het geliefde dorp Mechelen.

De woning beschikt over een woonkamer, eetkamer, keuken, berging, doucheruimte en 2 slaapkamers.

Het woonoppervlak bedraagt 105 m² en het perceel is 240 m² groot.

Vraagprijs € 95.000,- K.K.



MERTENS
MAKELAARDIJ

ALGEMENE INFORMATIE

Mechelen is geliefd als woonplaats en daar zijn legio argumenten voor te benoemen. Zo beschikt het dorp over een relatief hoog voorzieningenniveau met onder andere buurtsuper, bakker, slaggers, groentezaken, en hobbywinkel. Daarnaast floreert de horeca met diverse eetgelegenheden, cafés en leuke terrassen waar het goed vertoeven is. Het vijfsterrenlandschap met zijn glooiende heuvels en idyllische vakwerkgebouwen nodigt u uit voor vele wandel- en fietstochten. Een perfecte plek om bourgondisch te wonen en leven in Zuid-Limburg!

BIJZONDERHEDEN

- Bouwjaar circa 19^e eeuw. Aan de achterzijde is nog een vakwerkgevel te herkennen, wellicht is het originele bouwjaar nog van oudere datum.
- Perceel 240 m²
- Woonoppervlak 105 m², inhoud 382 m³
- Grotendeels kunststoffen kozijnen met dubbele beglazing
- Verwarming middels kachels, geen CV
- Warmwater voorziening middels huurgeiser
- Het dak werd vernieuwd in 1984, dakbeschot van eternit (asbesthoudend)
- Aanvaarding in overleg, per direct mogelijk





MERTENS
MAKELAARDIJ

GLOBALE INDELING

Souterrain

Vorraadkelder

Begane grond

Entree, hal met meterkast

Woonkamer (5.10x3.10)

Eetkamer (5.10x3.40)

Keuken (4.00x3.50) met eenvoudige aanrechtblok voorzien van gaskookplaat, oven en afzuigkap

Bijkeuken (2.10x3.00) met huurgeiser

Toilet (1.20x0.90)

Doucheruimte (2.00x0.90) met wastafel

Eerste Verdieping

Slaapkamer I (5.10x3.50)

Slaapkamer II (5.10x3.40)

Bergzolder (boven de rechtervleugel)





MERTENS
MAKELAARDIJ

FOTOS





MERTENS
MAKELAARDIJ

FOTOS





MERTENS
MAKELAARDIJ

FOTOS

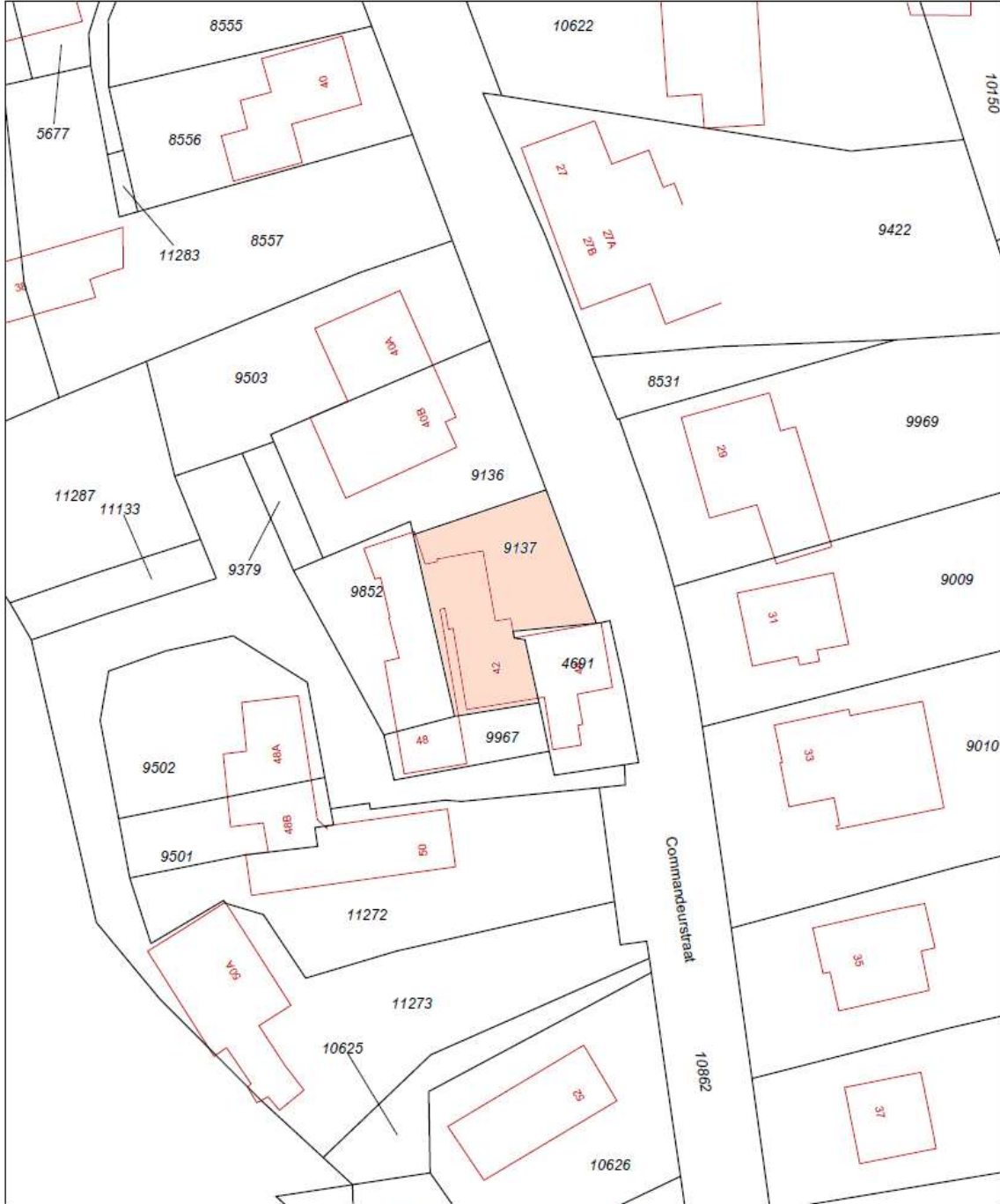




KADASTRALE KAART

Uittreksel Kadastrale Kaart

Uw referentie: 000



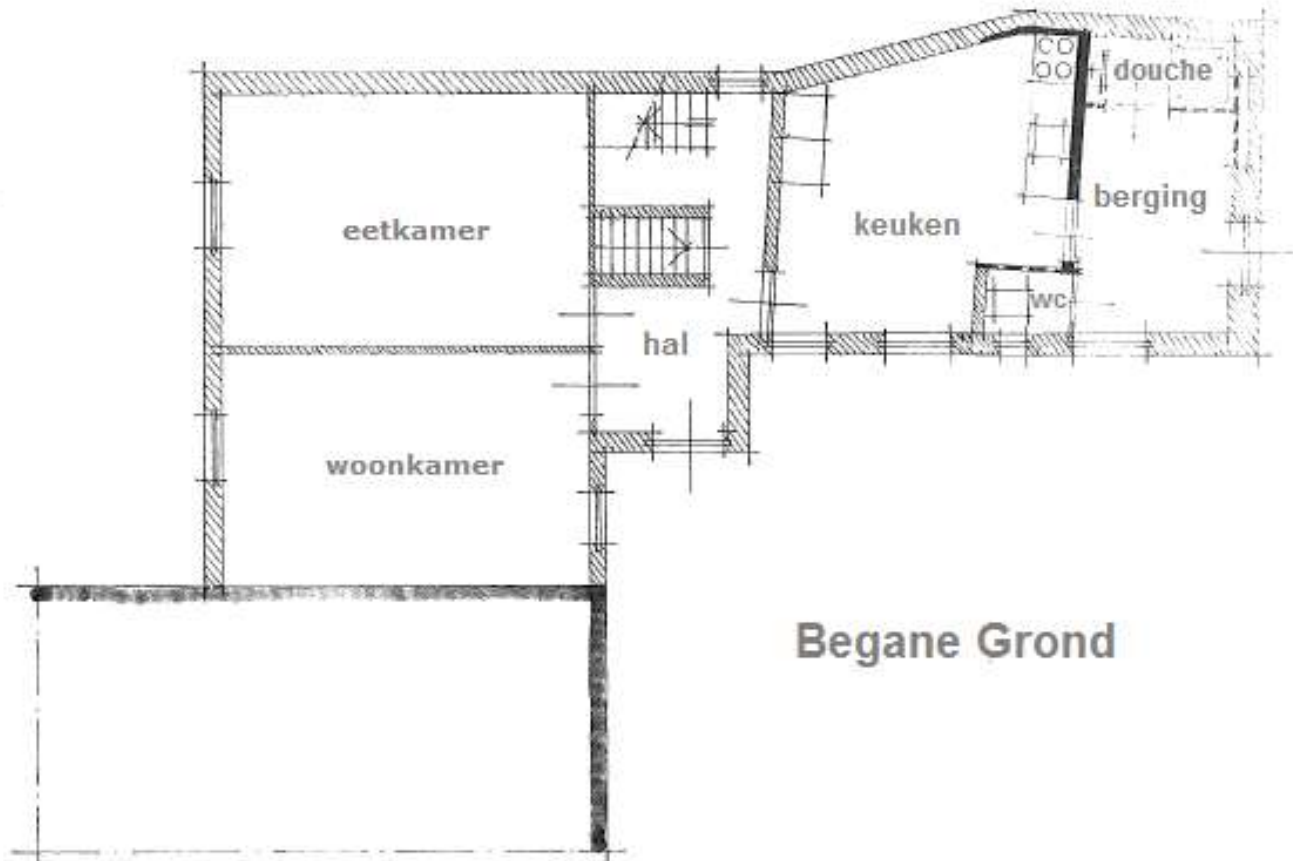
0 m 5 m 25 m

<p>12345 Deze kaart is noordgericht</p> <p>25 Perceelnummer</p> <p>Huisnummer</p> <p>Vastgestelde kadastrale grens</p> <p>Voorlopige kadastrale grens</p> <p>Administratieve kadastrale grens</p> <p>Bebouwing</p> <p>Overige topografie</p> <p>Voor een eensluidend uittreksel, Apeldoorn, 26 juni 2015</p> <p>De bewaarder van het kadaster en de openbare registers</p>	<p>Schaal 1:500</p> <p>Kadastrale gemeente</p> <p>WITTEM</p> <p>Secctie C</p> <p>Perceel 9137</p> <p>Aan dit uittreksel kunnen geen betrouwbare maten worden ontleend.</p> <p>De Dienst voor het kadaster en de openbare registers behoudt zich de intellectuele eigendomsrechten voor, waaronder het auteursrecht en het databankenrecht.</p>	
----------------------------------------------------------------------------------------------------------------------------------------------------------------------------------------------------------------------------------------------------------------------------------------------------------------------------------------------------------------------------	------------------------------------------------------------------------------------------------------------------------------------------------------------------------------------------------------------------------------------------------------------------------------------------------------------------------------------------------	--



MERTENS
MAKELAARDIJ

PLATTEGROND



**PLATTEGROND 1^E VERDIEPING NIET BESCHIKBAAR.
TWEESLAAPKAMERS EN BERGZOLDER AANWEZIG.**

- Alle maten zijn circa maten
- Aan deze brochure kunnen geen rechten worden ontleend
- De aanbieding geschiedt vrijblijvend en dient verder geëvalueerd te worden