



MERTENS
MAKELAARDIJ

GULPEN **Deken Hennissenstraat 10**



Een perfect verzorgde en instapklare tussengelegen woning (type drive in) met inpandige garage, parkeerplaats en tuin (op woonkamerniveau) aan de achterzijde.

De woning is voorzien van een inpandige garage, woonkamer met half open keuken, 3 slaapkamers en een moderne badkamer.

De tuin is onderhoudsvriendelijk aangelegd en heeft een tuinberging en terras met zonnescherm. De tuin is ook bereikbaar via een brandgang.

Deze mooie starterswoning is gelegen in een kindvriendelijke woonwijk op loopafstand van het centrum van Gulpen.

Vraagprijs € 195.000,- K.K.



MERTENS
MAKELAARDIJ

ALGEMENE INFORMATIE

Gulpen is letterlijk het hart van Heuvellandgemeente Gulpen-Wittem. Dit vriendelijke dorp is de echte centrumkern, en dat maakt het er prettig wonen. Daar zijn vele redenen voor te benoemen. Allereerst een uitstekend voorzieningenniveau, denk daarbij aan een uitgebreid en gevarieerd winkelaanbod in het gezellig winkelcentrum. Maar ook basis en voortgezet onderwijs en medische voorzieningen zijn aanwezig. Tenslotte zorgt het busstation er voor dat vanuit Gulpen alle kanten op gereisd kan worden met openbaar vervoer. Naast deze praktische voordelen heeft Gulpen ook sfeer en gezelligheid te bieden. In het centrum zijn vele horecazaken te vinden, zodat eenieder er naar zijn smaak gezellig kan vertoeven. Tenslotte wordt het dorp omringd door het groene Heuvellandschap, heerlijk voor vele wandel- of fietstochten.

BIJZONDERHEDEN

- Bouwjaar 1989
- Perceel 120 m²
- Woonoppervlak 89 m², overig inpandige ruimte 33 m², inhoud 376 m³
- Kunststoffen kozijnen voorzien van dubbele beglazing
- Recente CV-ketel Combi (eigendom, 2009)
- De badkamer en het toilet werden vernieuwd,
- Kunststof voordeur geplaatst in 2008
- De tuin is in 2000 opnieuw aangelegd.
- De begane grond en verdieping werden van nieuwe laminaatvloeren voorzien
- Aanvaarding in overleg





MERTENS
MAKELAARDIJ

Globale Indeling

Souterrain

Entree (1.90 x 2.10), hal met meterkast

Toilet (0.90 x 1.20) voorzien van hangend closet en fontein

Inpandige garage (2.80/4.90x8.50) met elektrische kantelpoort, witgoedaansluitingen en aanrechtblok

Begane grond

Overloop voorzien van tegelvloer

L-vormige woonkamer (4.80/2.80x5.80)

Half open keuken (4.80 x 2.60) met gaskookplaat, RVS afzuigkap, oven, vaatwasser, koelkast en diepvries.

Vanuit de keuken is er een doorloop naar de tuin. De begane grond is voorzien van een laminaatvloer.

Eerste Verdieping

Overloop

Slaapkamer I (1.80 x 3.40)

Slaapkamer II (2.90 x 5.00)

Slaapkamer III (2.90/2.40 x 3.20)

De overloop en slaapkamers zijn voorzien van laminaatvloer

Badkamer (2.40 x 1.70) met wastafelmeubel, hangend toilet, ligbad met spatscherm

Muurkast met Cv-installatie





MERTENS
MAKELAARDIJ

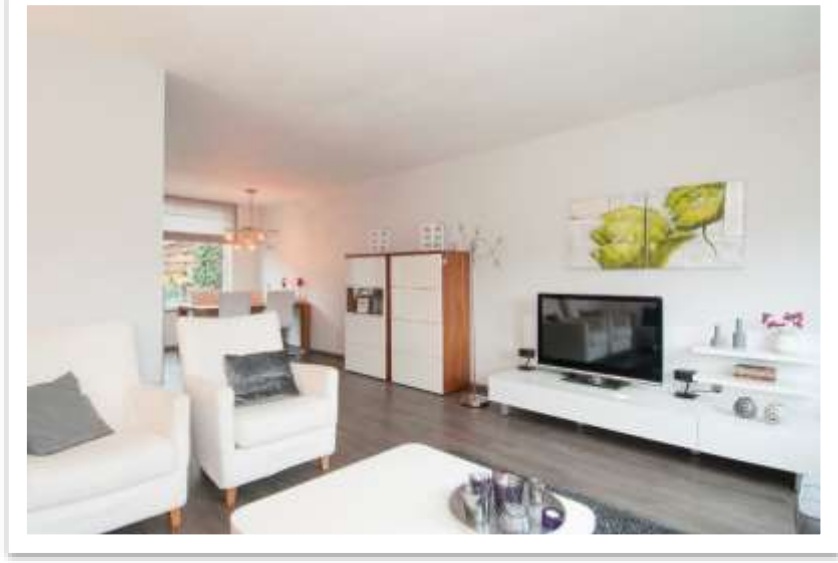
FOTOS





MERTENS
MAKELAARDIJ

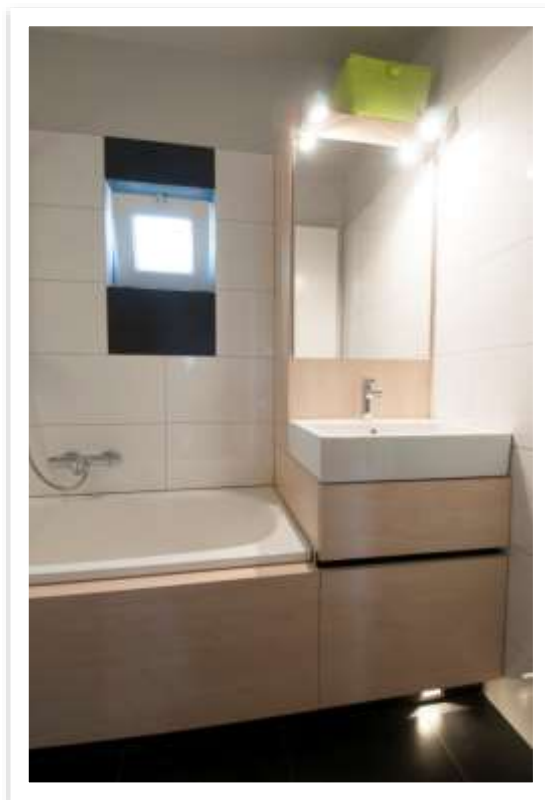
FOTOS





MERTENS
MAKELAARDIJ

FOTOS





MERTENS
MAKELAARDIJ

FOTOS





MERTENS
MAKELAARDIJ

FOTOS





KADASTRALE KAART

Uittreksel Kadastrale Kaart

Uw referentie: 000



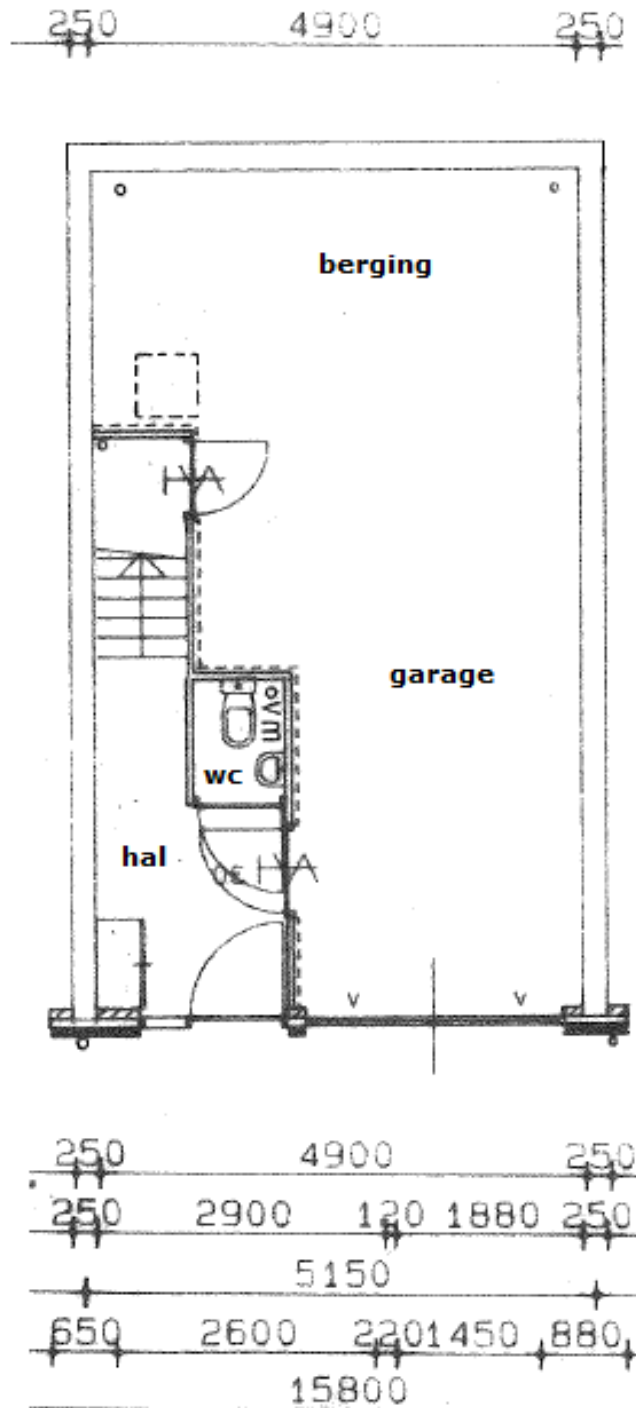
<p>12345 Deze kaart is noordgericht</p> <p>Perceelnummer</p> <p>25 Huisnummer</p> <p>— Vastgestelde kadastrale grens</p> <p>— Voorlopige kadastrale grens</p> <p>— Administratieve kadastrale grens</p> <p>— Bebouwing</p> <p>— Overige topografie</p> <p>Voor een eensluidend uittreksel, Apeldoorn, 10 november 2015</p> <p>De bewaarder van het kadaster en de openbare registers</p>	<p>Schaal 1:500</p> <p>Kadastrale gemeente GULPEN</p> <p>Sectie A</p> <p>Perceel 4172</p>	
--	---	---

Aan dit uittreksel kunnen geen betrouwbare maten worden ontleend. De Dienst voor het kadaster en de openbare registers behoudt zich de intellectuele eigendomsrechten voor, waaronder het auteursrecht en het databankenrecht.



MERTENS
MAKELAARDIJ

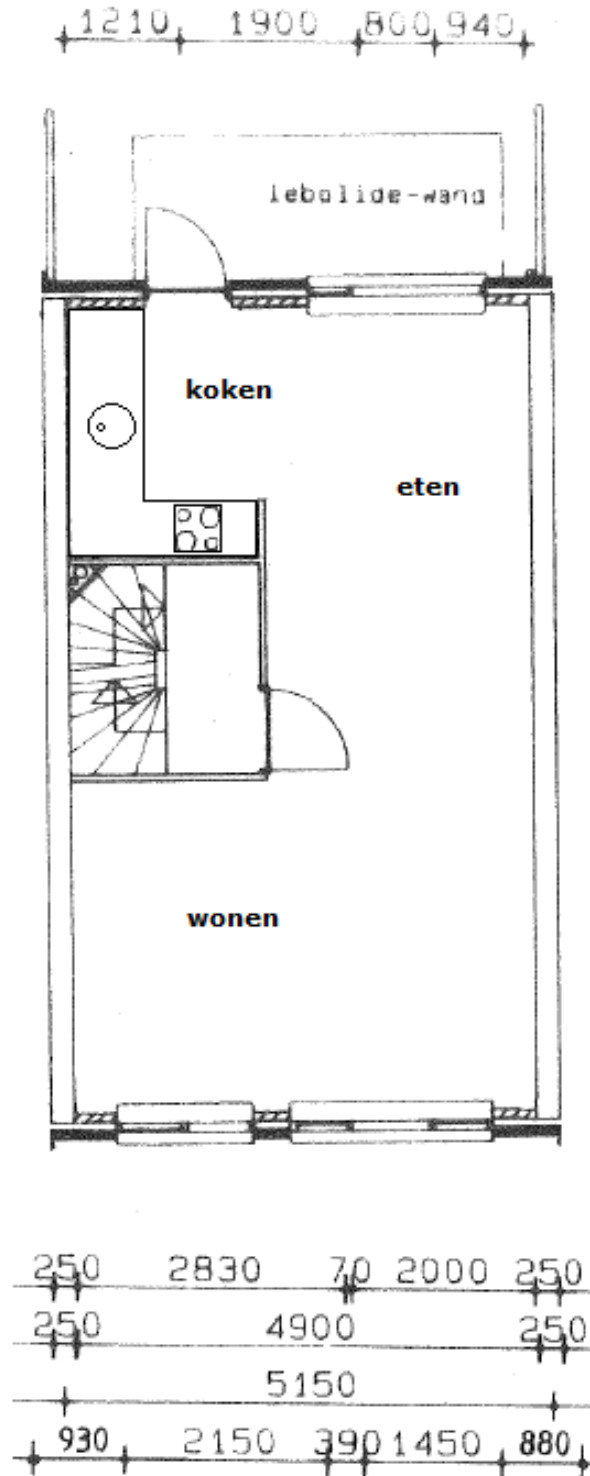
PLATTEGROND SOUTERRAIN





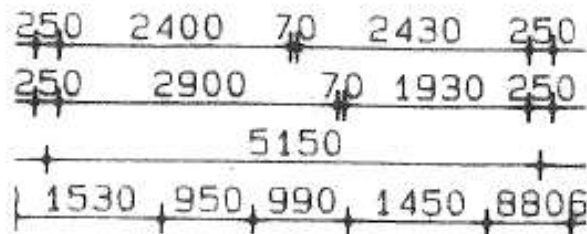
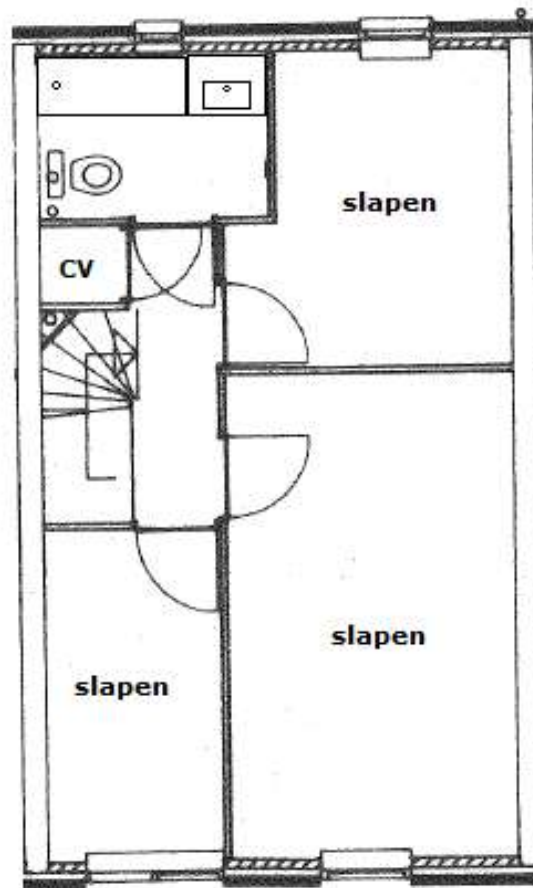
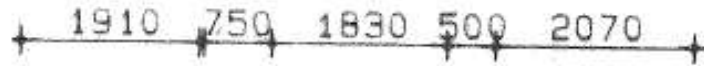
MERTENS
MAKELAARDIJ

PLATTEGROND BEGANE GROND





PLATTEGROND VERDIEPING



- Alle maten zijn circa maten
- Aan deze brochure kunnen geen rechten worden ontleend
- De aanbieding geschiedt vrijblijvend en dient verder geëvalueerd te worden