



MERTENS
MAKELAARDIJ

MECHELEN

Heerenhofweg 6^B



Een ruim appartement met woonkamer, open keuken, 2 slaapkamers, badkamer, diverse praktische ruimtes en dakterras gelegen op de 2^e verdieping van een karakteristiek pand in de kern van Mechelen.

Het gebouw werd van origine in 1930 gebouwd als gemeentehuis van gemeente Wittem. Vervolgens werd het in 1987 overgedragen en gesplitst in meerdere appartementsrechten.

Tegenwoordig herbergt het gebouw een brede medische voorziening op de begane grond en 1^e verdieping, daarnaast zijn er tevens twee woonappartementen.

Het woonappartement op de 2^e verdieping kunnen wij u nu te koop aanbieden. Het totale oppervlak van het appartement bedraagt circa 83 m², en is daarmee zeer ruim te benoemen. Ook is het prettig vertoeven op het dakterras, in de verte ziet u het prachtige Limburgse heuvellandschap.



MERTENS
MAKELAARDIJ

Vraagprijs € 99.000,- K.K.

ALGEMENE INFORMATIE

Mechelen is geliefd als woonplaats en daar zijn legio argumenten voor te benoemen. Zo beschikt het dorp over een relatief hoog voorzieningenniveau met onder andere buurtsupermarkt, bakker en slaggers. Daarnaast floreert de horeca met diverse eetgelegenheden, cafés en leuke terrassen. Mechelen wordt omgeven door een groot aantal buurtschappen en gehuchten. Deze buurtschappen hebben nog echte Limburgse benamingen zoals Hurpesch, Schweiberg, Dal Bissen, Elzet en Bommerig. Niet alleen de benamingen zijn sprekend, ook de buurtschappen zelf zijn nog echte karakteristieke plekjes.

BIJZONDERHEDEN

- Bouwjaar 1930, gesplitst in appartementsrechten in 1987
- Woonoppervlak 67 m², overig inpandige ruimte 16 m²
- Bijdrage vereniging van eigenaren € 103,73 per maand
- Voorschot verwarming € 91,- per maand (jaarafrekening via VVE)
- Kunststoffen kozijnen met dubbele beglazing
- Gezamenlijke (huur) CV ketels, centrale verwarming in appartement.
Warm watervoorziening via (prive) huurboiler
- Gezamenlijke kelder
- Grote zolderruimte ter beschikking
- Aanvaarding in overleg, op korte termijn mogelijk



VBO  MAKELAAR

 NWW

 SCVM



MERTENS
MAKELAARDIJ

Globale Indeling

Souterrain

Gezamenlijke kelder

Begane grond

Gezamenlijke entree, hal met trapopgang

Tweede Verdieping

Overloop (1.08 x 1.56) met entree en meterkast

Hal (2.17 x 1.43) met laminaatvloer

Berging (2.67 x 2.80)

Woonkamer met open keuken (6.95 x 3.18/4.28) voorzien van eiken aanbouwinstallatie met de volgende apparatuur: keramische kookplaat, afzuigkap, magnetron, koelkast en vriezer

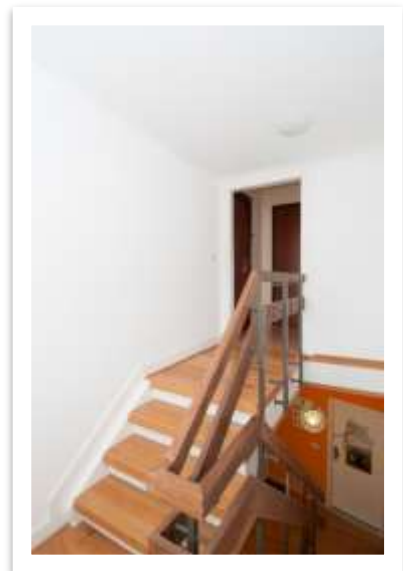
Tussenhal (4.52 x 1.20) met laminaatvloer

Slaapkamer I (5.32 x 2.87) met laminaatvloer

Slaapkamer II (3.36 x 2.39) met siergrindvloer

Berging (3.60 x 2.29/1.59) met gootsteen en witgoedaansluitingen

Badkamer (2.48 x 2.04) met ligbad, staand toilet en wastafel





MERTENS
MAKELAARDIJ

FOTOS



VBO  **MAKELAAR**

NWWI

SCVM

Rijksweg 9 6271 AB Gulpen 043-4502333 info@mertens.nl www.mertens.nl



MERTENS
MAKELAARDIJ

FOTOS





MERTENS
MAKELAARDIJ

FOTOS



VBO  **MAKELAAR**

NWWI

SCVM

Rijksweg 9 6271 AB Gulpen 043-4502333 info@mertens.nl www.mertens.nl



MERTENS
MAKELAARDIJ

FOTOS



VBO  **MAKELAAR**

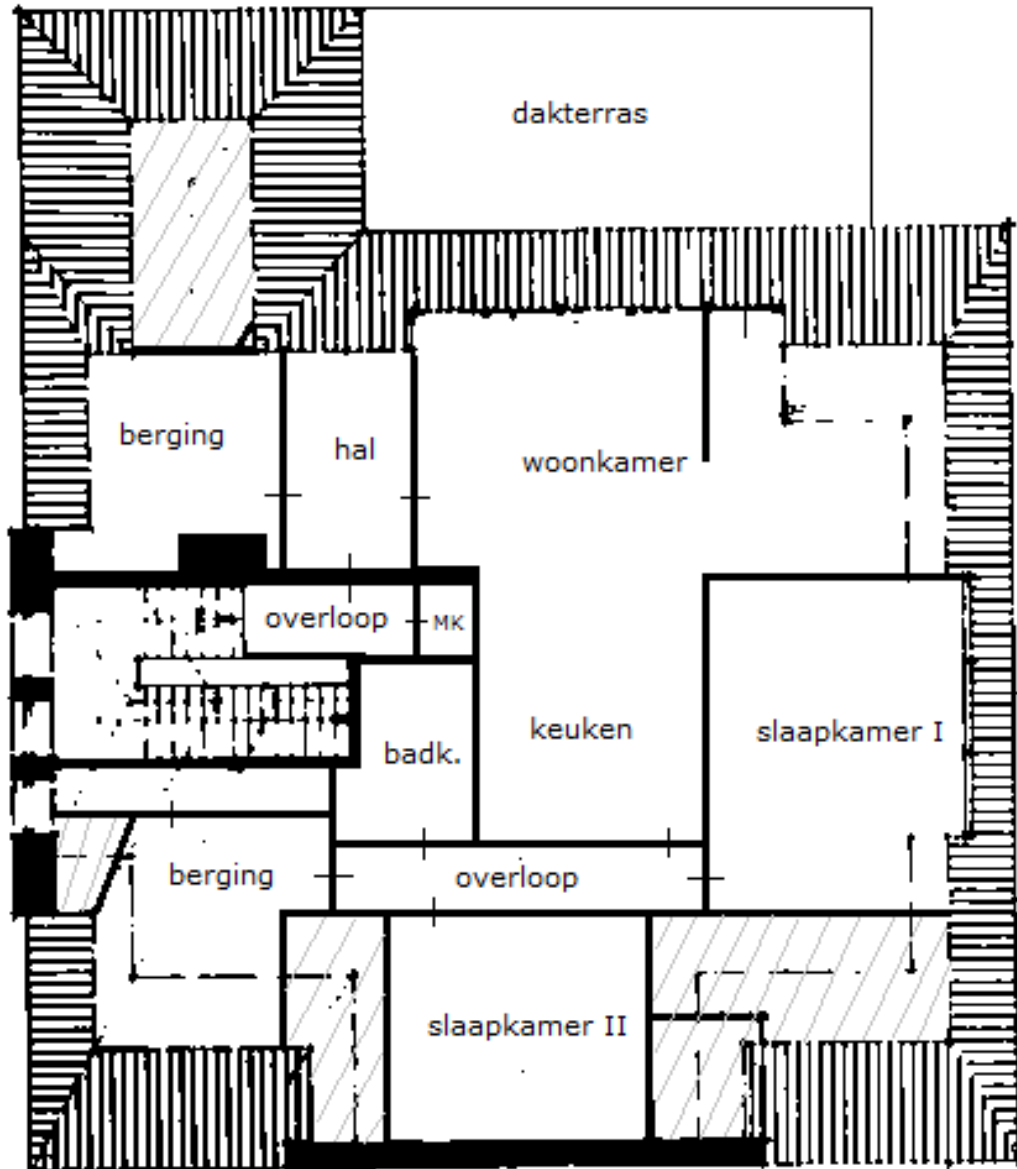
NWWI

SCVM

Rijksweg 9 6271 AB Gulpen 043-4502333 info@mertens.nl www.mertens.nl



PLATTEGRONDEN



- Alle maten zijn circa maten
- Aan deze brochure kunnen geen rechten worden ontleend
- De aanbieding geschiedt vrijblijvend en dient verder geëvalueerd te worden