



MERTENS
MAKELAARDIJ

MHEER **Duivenstraat 11^B**



Een lieflijk vakwerkhuisje met woonkamer, open keuken en badkamer op de begane grond en een slaap/leefruimte op de verdieping.

Deze kleine monumentale vakwerkwoning is gelegen aan een groen pleintje bij de waterput in het karakteristieke Mheer midden in het geliefde Heuvelland.

Vanuit de woning loopt u binnen enkele minuten de natuur in, maar ook de stad Maastricht is in een klein kwartiertje bereikt.

Deze knusse woning is ideaal voor een één- of tweepersoonshuishouden of voor gebruik als 2^e woning.

Vraagprijs € 127.000,- K.K.



MERTENS
MAKELAARDIJ

ALGEMENE INFORMATIE

Het aanzicht van Mheer wordt bepaald door het kasteel en de parochiekerk. Het dorp werd door het grondgebied van het kasteel en de kerk feitelijk in twee stukken gesplitst: "Boven en Onder Mheer". Ieder kasteel kent natuurlijk vele tradities, bijzonder is dat bij kasteel Mheer nog jaarlijks een slipjacht wordt gehouden. Het dorp kent echter nog meer tradities zoals de Broonk en de Mei den en er is een zeer actief verenigingsleven met o.a. harmonie, schutterij en jonkheid. De Limburgse cultuur wordt er gekoesterd, dat is toch een bijzonder mooi element. Praktisch gezien is het plaatsje gunstig gelegen, op slechts 10 minuten van Maastricht, maar ook omringd door het prachtige Limburgse landschap.

BIJZONDERHEDEN

- Bouwjaar circa 1700
- Perceel 45 m²
- Woonoppervlak 48 m²
- Het betreft een Rijksmonument
- Houten kozijnen met enkele beglazing
- HR combi CV installatie (bouwjaar circa 2002)
- Aanvaarding in overleg





MERTENS
MAKELAARDIJ

GLOBALE INDELING

Souterrain

Kelder met CV installatie, bereikbaar via luik in hal

Begane grond

Entree, hal (2.20x1.20) met meterkast

Toilet met staand closet en fontein

Half open keuken (3.30x2.20) met lichte aanbouwinstallatie, met aan apparatuur: gaskookplaat, afzuigkap, afwasmachine, koelkast en combi oven

Woonkamer (3.50x3.40) voorzien van laminaatvloer

Badkamer (1.20x2.70) met douche, wastafel en witgoedaansluitingen

Eerste Verdieping

Open slaap/leefverdieping tot in de nok (7.40x3.40) voorzien van laminaatvloer





MERTENS
MAKELAARDIJ

FOTOS





MERTENS
MAKELAARDIJ

FOTOS





MERTENS
MAKELAARDIJ

FOTOS





MERTENS
MAKELAARDIJ

KADASTRALE KAART

Uittreksel Kadastrale Kaart

Uw referentie: 000



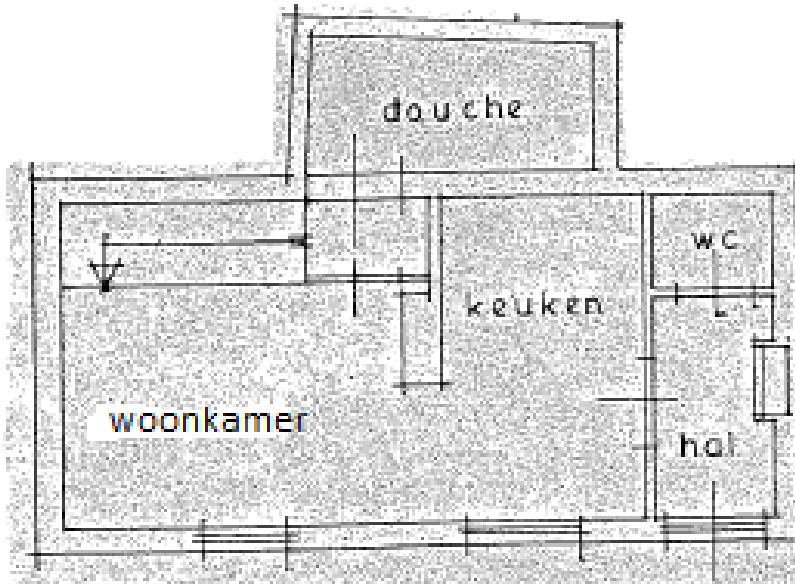
12345 Perceelnummer	Deze kaart is noordgericht	Schaal 1:500		
25 Huisnummer	Vastgestelde kadastrale grens	Kadastrale gemeente		MHEER
— Voorlopige kadastrale grens	Administratieve kadastrale grens	Secctie		B
— Bebouwing	Overige topografie	Perceel	3219	
<small>Voor een eenaaludend uittreksel, Apeldoorn, 20 november 2014 De bewaarder van het kadaster en de openbare registers</small>		<small>Aan dit uittreksel kunnen geen betrouwbare maten worden ontleend. De Dienst voor het kadaster en de openbare registers behoudt zich de intellectuele eigendomsrechten voor, waaronder het auteursrecht en het databankrecht.</small>		



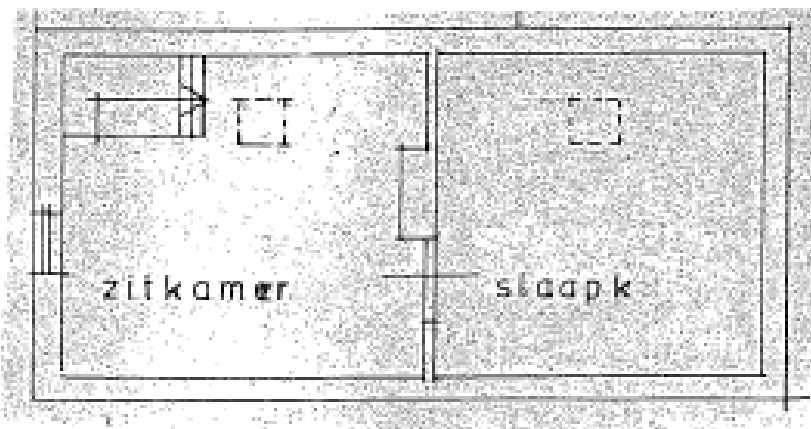


MERTENS
MAKELAARDIJ

PLATTEGRONDEN



BEGANE GROND



VERDIEPING

- Alle maten zijn circa maten
- Aan deze brochure kunnen geen rechten worden ontleend
- De aanbieding geschiedt vrijblijvend en dient verder geëvalueerd te worden