



HUISINBEELD

MEETRAPPORT

Datum: 10-4-2019
Type: Op basis van plattegronden
Opdrachtgever: Bram Ottink
Object type: Tweekapper
Notities:
Inmeter:
Opsteller: Julia Konstapel
Controleur: Richard Sprenkels

Wethouder Broekmanstraat 15, Weurt



HUISINBEELD

Uniforme meetstaat Gebruiksoppervlakte woningen conform de Branchebrede Meetinstructie (BBMI)

Totale woning	Totaal Gebruiksoppervlakte Wonen	157,04 m²
	Totaal Overige inpandige ruimte	26,20 m²
	Totaal Gebouwgebonden buitenruimte	7,03 m²
	Totaal Externe bergruimte	13,97 m²
	Totaal Inhoud	609,21 m³
Begane grond	Totale oppervlakte bouwlaag	97,76 m ²
	Aftrekposten (nissen, trapgaten, vides, etc)	0,00 m ²
	Overige inpandige ruimte	26,20 m ²
	Gebruiksoppervlakte wonen	71,56 m ²
	Gebouwgebonden buitenruimte	0,00 m ²
	Externe bergruimte	13,97 m ²
1 ^e verdieping	Totale oppervlakte bouwlaag	53,71 m ²
	Aftrekposten (nissen, trapgaten, vides, etc)	0,00 m ²
	Overige inpandige ruimte	0,00 m ²
	Gebruiksoppervlakte wonen	53,71 m ²
	Gebouwgebonden buitenruimte	7,03 m ²
	Externe bergruimte	0,00 m ²
2 ^e verdieping	Totale oppervlakte bouwlaag	31,77 m ²
	Aftrekposten (nissen, trapgaten, vides, etc)	0,00 m ²
	Overige inpandige ruimte	0,00 m ²
	Gebruiksoppervlakte wonen	31,77 m ²
	Gebouwgebonden buitenruimte	0,00 m ²
	Externe bergruimte	0,00 m ²

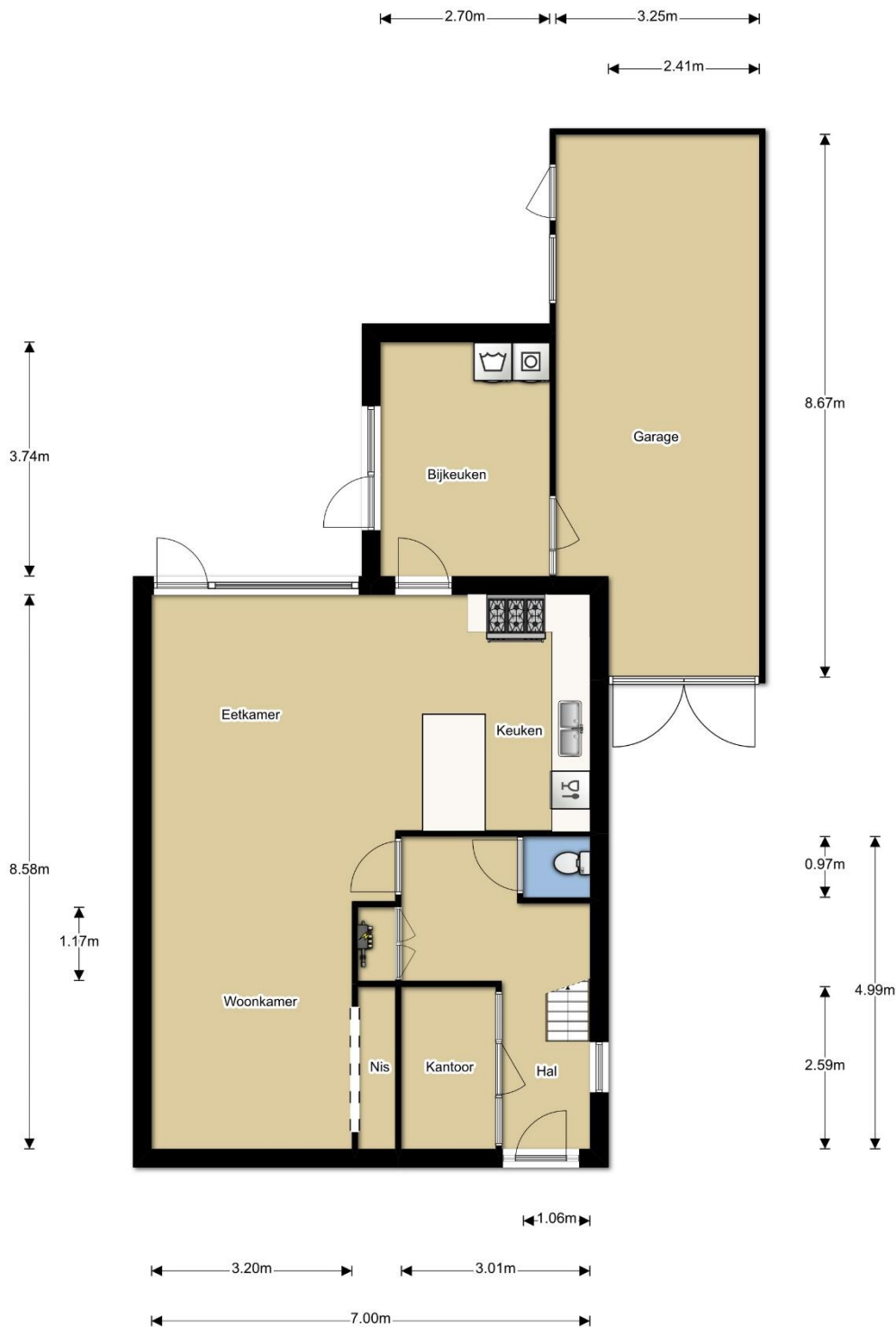
Wethouder Broekmanstraat 15, Weurt



HUISINBEELD

Begane grond

H=2,60m



	Gebruiksoppervlakte wonen	71,56 m ²
	Overige inpandige ruimte	26,20 m ²
	Gebouw gebonden buitenruimte	0,00 m ²
	Externe bergruimte	0,00 m ²

Bij het bepalen van de vloeroppervlakte en inhoud is uitgegaan van de NEN 2580:2007 NL, inzake 'Oppervlakten en inhoud van gebouwen - Termen definities en bepalingsmethoden', inclusief het correctieblad C1:2008. Conform de branchbrede meetinstructie volgens 'Meetinstructie bepalen gebruiks-op-ervlakte woning volgens NEN-2580' en 'Meetinstructie bepalen bruto inhoud woningen volgens NEN-2580', vastgesteld door NVM, VBO Makelaar, Vastgoed PRO, Vereniging Nederlandse Gemeenten en de Waarderingskamer.

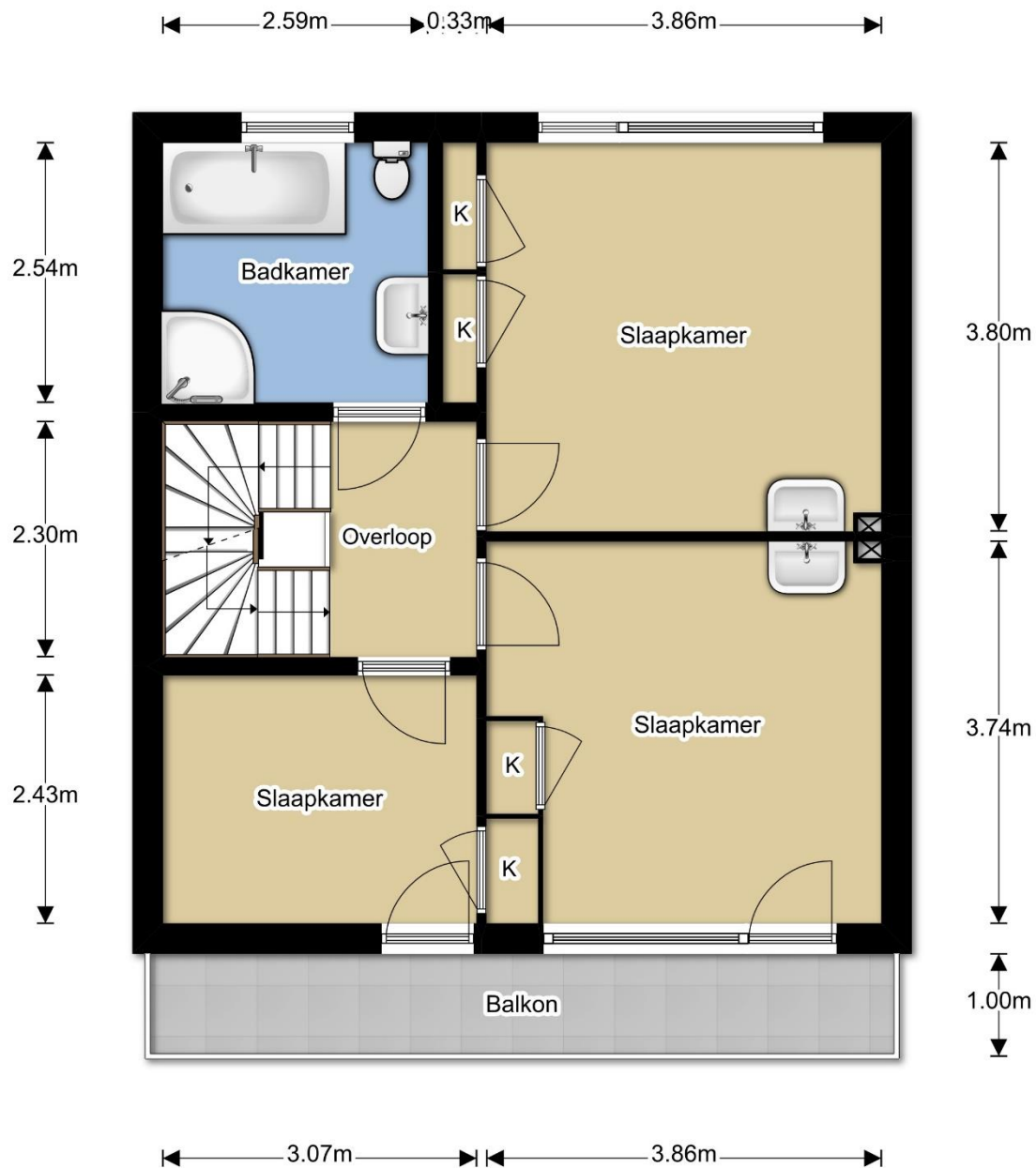
Wethouder Broekmanstraat 15, Weurt







HUISINBEELD

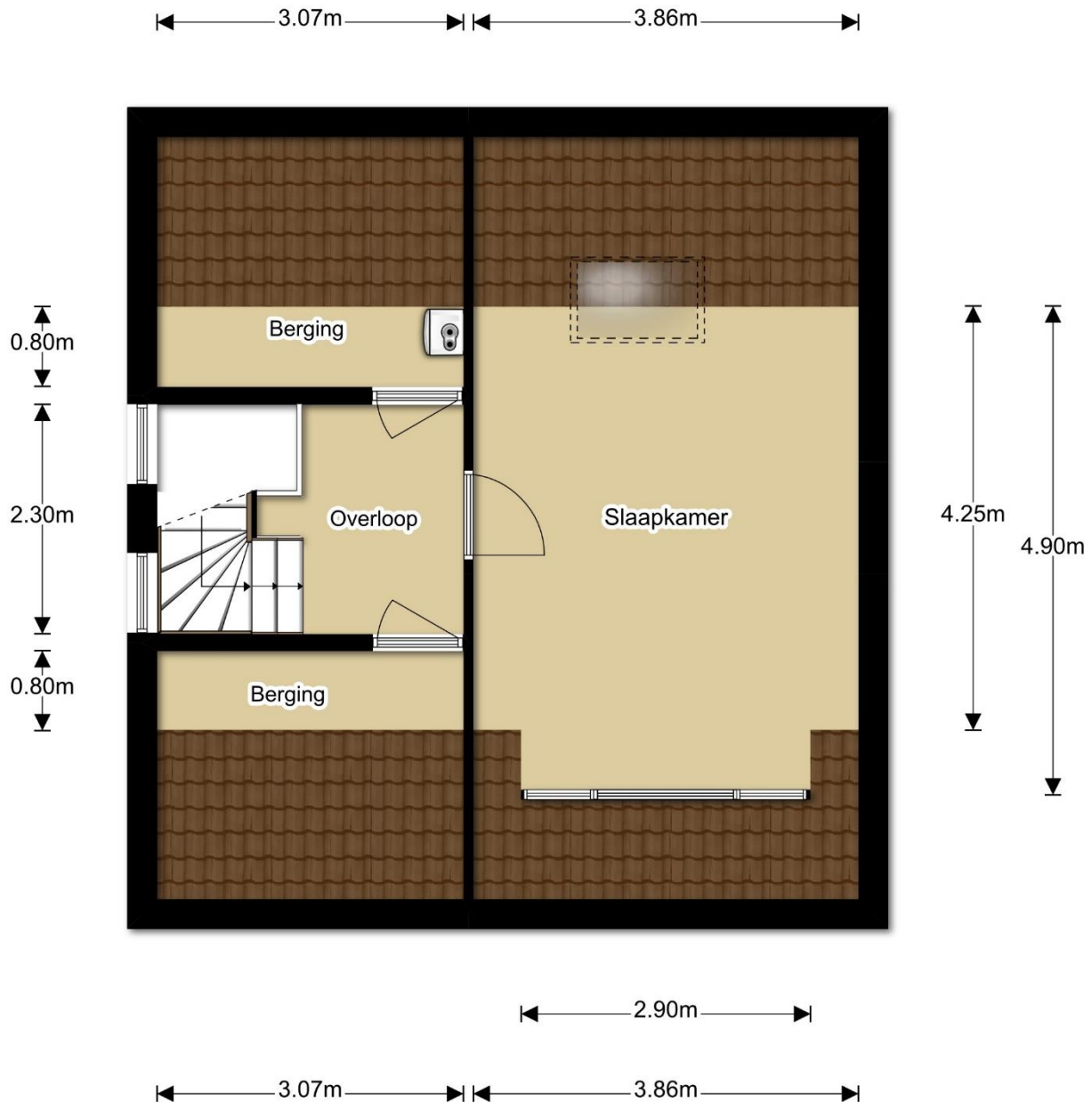
1^e verdieping





H=2,62m



	Gebruiksoppervlakte wonen	53,71 m ²
	Overige inpandige ruimte	0,00 m ²
	Gebouw gebonden buitenruimte	7,03 m ²
	Externe bergruimte	0,00 m ²

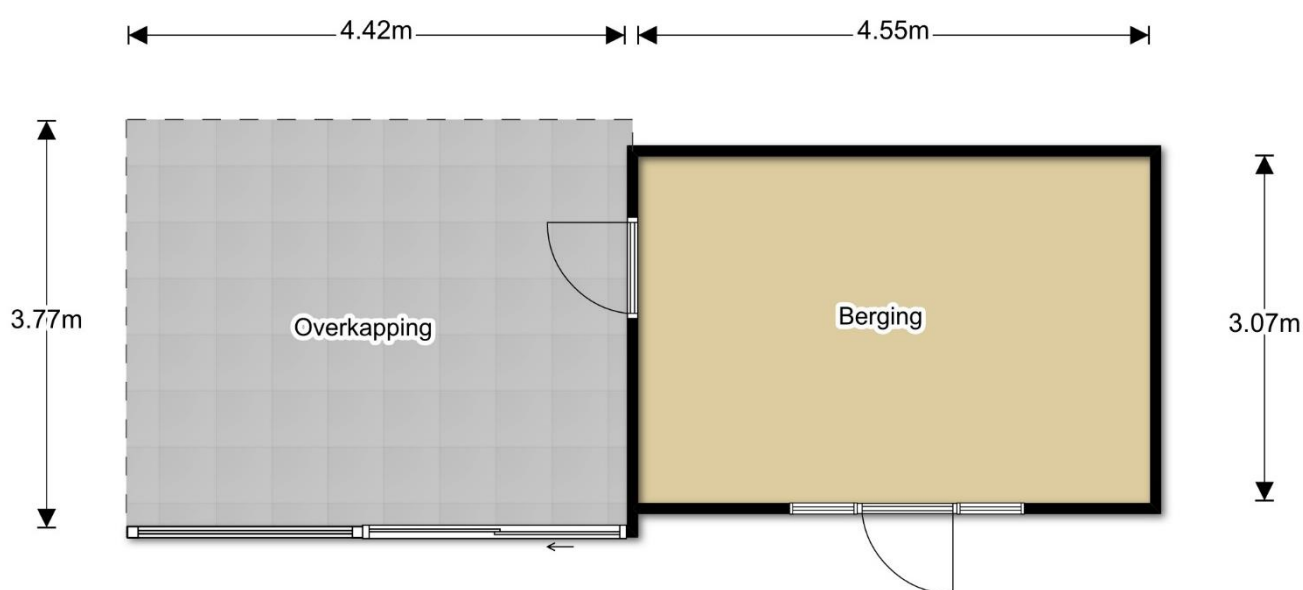
Bij het bepalen van de vloeroppervlakte en inhoud is uitgegaan van de NEN 2580:2007 NL, inzake 'Oppervlakten en inhoud van gebouwen - Termen definities en bepalingsmethoden', inclusief het correctieblad C1:2008. Conform de branchbrede meetinstructie volgens 'Meetinstructie bepalen gebruiks-op-ervlakte woning volgens NEN-2580' en 'Meetinstructie bepalen bruto inhoud woningen volgens NEN-2580', vastgesteld door NVM, VBO Makelaar, Vastgoed PRO, Vereniging Nederlandse Gemeenten en de Waarderingskamer.







	Gebruiksoppervlakte wonen	31,77 m ²
	Overige inpandige ruimte	0,00 m ²
	Gebouw gebonden buitenruimte	0,00 m ²
	Externe bergruimte	0,00 m ²

Bij het bepalen van de vloeroppervlakte en inhoud is uitgegaan van de NEN 2580:2007 NL, inzake 'Oppervlakten en inhoud van gebouwen - Termen definities en bepalingsmethoden', inclusief het correctieblad C1:2008. Conform de branchbrede meetinstructie volgens 'Meetinstructie bepalen gebruiks-op-ervlakte woning volgens NEN-2580' en 'Meetinstructie bepalen bruto inhoud woningen volgens NEN-2580', vastgesteld door NVM, VBO Makelaar, Vastgoed PRO, Vereniging Nederlandse Gemeenten en de Waarderingskamer.

Berging



	Gebruiksoppervlakte wonen	0,00 m ²
	Overige inpandige ruimte	0,00 m ²
	Gebouw gebonden buitenruimte	0,00 m ²
	Externe bergruimte	13,97 m ²

Bij het bepalen van de vloeroppervlakte en inhoud is uitgegaan van de NEN 2580:2007 NL, inzake 'Oppervlakten en inhoud van gebouwen - Termen definities en bepalingsmethoden', inclusief het correctieblad C1:2008. Conform de branchbrede meetinstructie volgens 'Meetinstructie bepalen gebruiks-op-ervlakte woning volgens NEN-2580' en 'Meetinstructie bepalen bruto inhoud woningen volgens NEN-2580', vastgesteld door NVM, VBO Makelaar, Vastgoed PRO, Vereniging Nederlandse Gemeenten en de Waarderingskamer.