

Legende:

- Stahlbeton
- Mauerwerk
- Wohnungstrennwand
- Wärmedämmung
- Wärmedämmung unbrennbar
- Holz
- Grundgrenze

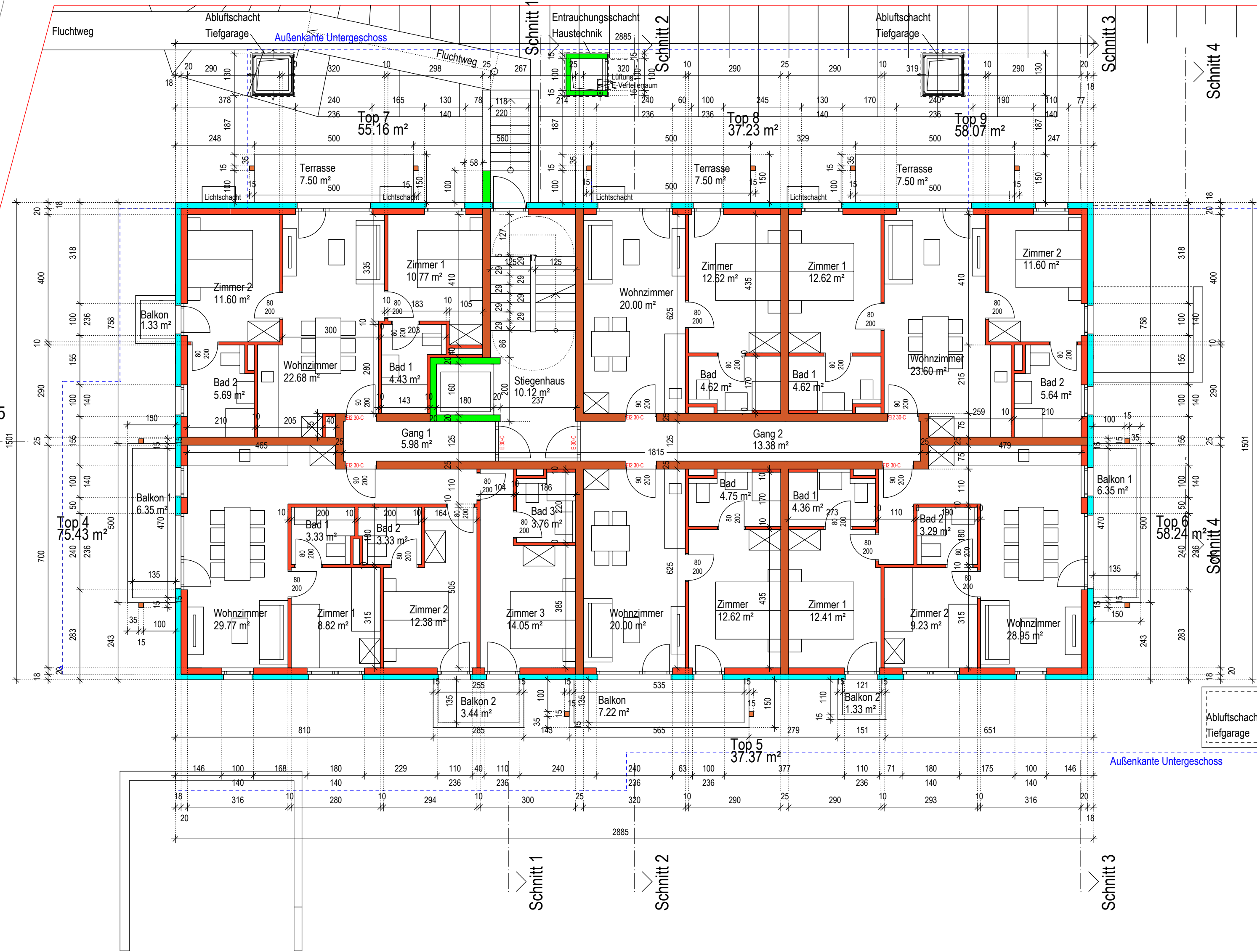
Die Architekturlinien von Fenstern und Außentüren beträgt in der Breite 8 cm weniger (2x4 cm) und in der Höhe 4 cm weniger (1x4 cm) gegenüber dem kotierten Maß

1. Obergeschoß Plan 5
1:100

Nord

Straße

Schnitt 5



Terrass

Schnitt 5

