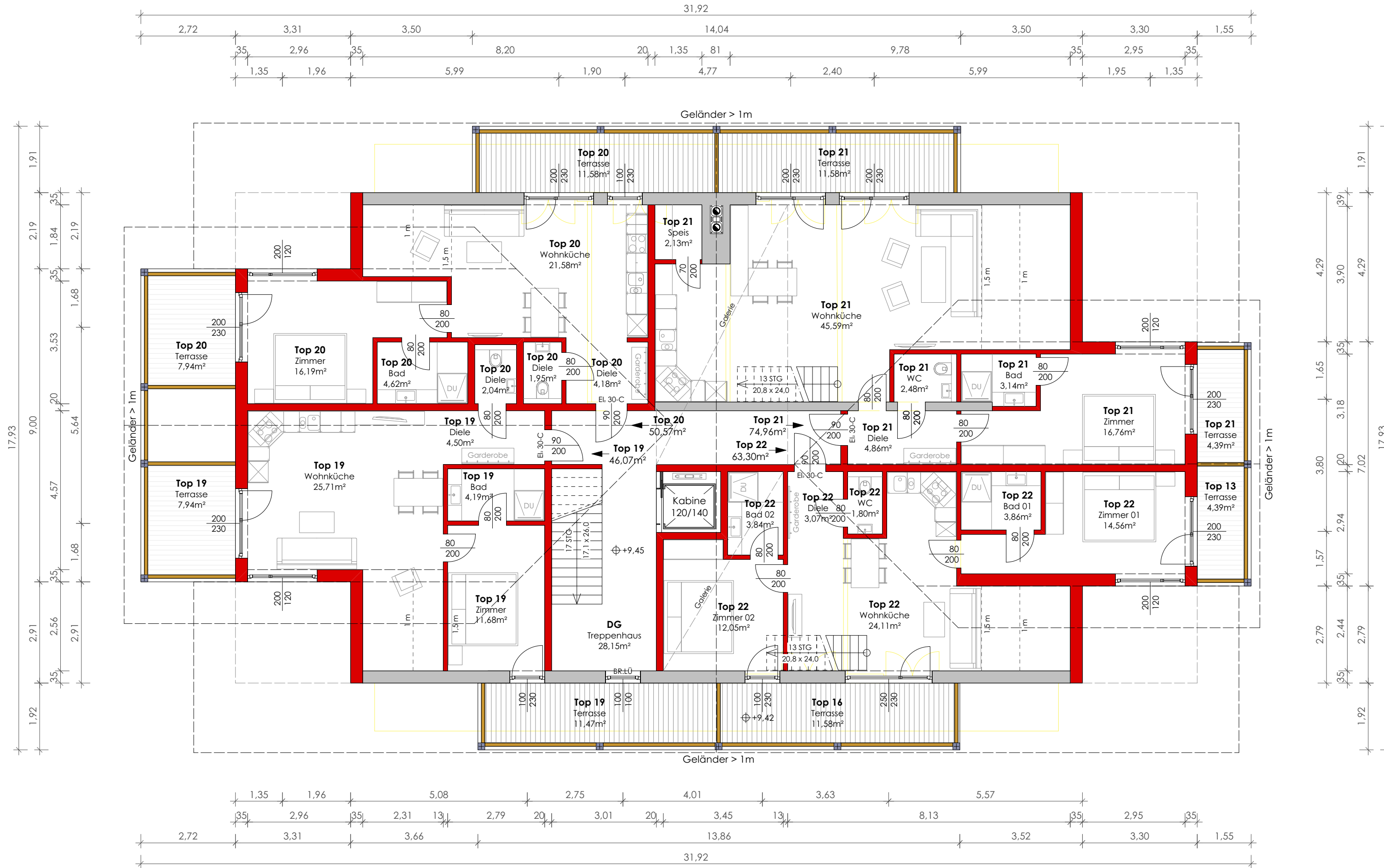


GRUNDRISS DG



Räume/Geschoß

Anzahl	Region	Raum	Fläche
1	DG	Treppenhaus	28,15m ²
1	Summe		28,15m ²
1	Top 19	Bad	4,19m ²
1	Top 19	Zimmer	11,68m ²
1	Top 19	Wohnküche	25,71m ²
1	Top 19	Diele	4,50m ²
4	Summe		46,07m ²
1	Top 20	Zimmer	16,19m ²
1	Top 20	Bad	4,62m ²
1	Top 20	Wohnküche	21,58m ²
1	Top 20	Diele	4,18m ²
1	Top 20	Diele	2,04m ²
1	Top 20	Diele	1,95m ²
6	Summe		50,57m ²
1	Top 21	Diele	4,86m ²
1	Top 21	Speis	2,13m ²
1	Top 21	Wohnküche	45,59m ²
1	Top 21	WC	2,48m ²
1	Top 21	Bad	3,14m ²
1	Top 21	Zimmer	16,76m ²
1	Top 21	Terrasse	4,39m ²
6	Summe		74,96m ²
1	Top 22	Diele	4,86m ²
1	Top 22	Bad 01	3,86m ²
1	Top 22	Bad 02	3,84m ²
1	Top 22	Zimmer 01	14,56m ²
1	Top 22	Zimmer 02	12,05m ²
1	Top 22	Diele	3,07m ²
1	Top 22	Wohnküche	24,11m ²
1	Top 22	WC	1,80m ²
Z	Summe		63,30m ²
24	Gesamtsumme		263,04m²

PLANUNG

BAURECHTLICHER

EINREICHPLAN

BAUWERBER

**Alpen Experience Hotel
Tunzendorf 53
8962 Michaelerberg-Pruggern**

TEL

0664/3996850

GRUNDSTÜCKSEIGENTÜMER

**Alpen Experience Hotel
Tunzendorf 53
8962 Michaelerberg-Pruggern**

TEL

0664/3996850

LEGENDE

BESTAND	ABBRUCH	NEUBAU	STAHLBETON	HOLZBAU	DÄMMUNG

PLANINDEX

A	B	C	D	E	GEBÄUDEKLASSE	1	2	3	4	5

POSTLEITZAHL

8962	GRUNDSTÜCKSFLÄCHE	2174 m ²
------	-------------------	---------------------

ORT - STADT

Michaelerberg-Pruggern	BRUTTOGESCHOSSFLÄCHEN	Bestand
------------------------	-----------------------	---------

KATASTRALGEMEINDE

67206 Michaelerberg	BEBAUUNGSDICHTE	Bestand
---------------------	-----------------	---------

GRUNDSTÜCKSDNUMMER

107/4	BEBAUTE FLÄCHE	Bestand
-------	----------------	---------

EINLAGEZAHL

283	BEBAUUNGSGRAD	Bestand
-----	---------------	---------

LOGO



PLANVERFASSER

echt Baumanagement GmbH
Baumeister Stocker
Hauptstraße 55
A-8962 Gröbming
03685/22472
office@echt-bauen.at
www.echt-bauen.at

BESCHREIBUNG

Zu und Umbau - Hotel

AUFTRAGGEBER

Alpen Experience Hotel

TEL

Tunzendorf 53

8962 Michaelerberg-Pruggern

PROJEKTNUMMER

20-2265

INHALT

Grundrisse - Ansichten - Schnitte M 1:100 Lageplan M 1:500

PLAN-NR

2265-EP-DG

MASSSTAB

1:100

GEZ



GEPRÜFT

RST

DATUM

04.12.2020

FIXPUNKT

Bestand