

MOOSALPE

EGG



 trimana
MORE THAN ARCHITECTURE



FERIENAPARTMENTS MOOSALPE

Egg, Bregenzerwald | Vorarlberg



IDYLLISCHES ZUHAUSE IM HERZEN DER ALPEN

**Zweitwohnsitzwidmung
ohne Vermietungspflicht!**

Wunderschöne Landschaften, preisgekrönte Architektur und unzählige Freizeitmöglichkeiten: Die Region Bregenzerwald im Westen Österreichs zählt zu den schönsten Ferien-Destinationen der Alpen. Hier, inmitten einer traditionsreichen Idylle, errichtet trimana drei Ferienwohnungen mit klassischer, exklusiver und wertvoller Zweitwohnsitzwidmung ohne Vermietungspflicht. Unverbaubarkeit inklusive!

Die Ferienwohnungen „Moosalpe“ überzeugen durch ihre besondere Lage oberhalb der Bregenzerwälder Gemeinde Egg. Nur zehn Minuten vom Ortszentrum entfernt, eröffnet sich den neuen Eigentümerinnen und Eigentümern dank der Frontverglasung und den einladenden Sonnenterrassen ein einzigartiger, unverbaubarer Blick auf das Bregenzerwälder Bergmassiv – ein im Winter wie Sommer erhebendes Gefühl! Die drei je rund 120 Quadratmeter großen Wohnungen, mit südöstlicher Ausrichtung, laden zu gemütlichen Stunden zu zweit oder mit der ganzen Familie ein: Ein offener Kamin sowie eine eigene Sauna lassen in den 4-Zimmer-Wohnungen keine Wünsche offen.

Genießen Sie die Vorzüge einer Region, in der Genuss, Natur und Tradition im Mittelpunkt stehen und gönnen Sie sich eine Auszeit von Job und Alltagsstress – wann immer es Ihnen beliebt. Die klassische sowie rare Zweitwohnsitzwidmung ohne Vermietungspflicht macht es möglich!



DEM ALLTAG ENTFLIEHEN



Der Bregenzerwald mit seinen 22 Gemeinden befindet sich in Vorarlberg, dem westlichsten Bundesland Österreichs. Den rund 30.000 „Wäldern“, wie die Einheimischen in Vorarlberg genannt werden, eilt ein gemütlicher und herzlicher Ruf voraus. Gastfreundschaft wird großgeschrieben – und den schönen Dingen des Lebens, Kunst, Kultur und Kulinarik, viel Platz eingeräumt.

Mit rund 3.500 Einwohnern ist Egg die größte Gemeinde und dank seiner idealen Lage im Herzen des Bregenzerwaldes idealer Ausgangspunkt für Erkundungsreisen in der Region. Die Ferienwohnungen „Moosalpe“ werden in der grünen Idylle errichtet – mit Dornbirn liegt die größte Stadt in Vorarlberg trotzdem nur 30 Fahrminuten entfernt. Ein weiteres Highlight der Region befindet sich nur einen Katzensprung weiter: Der Bodensee als größter Trinkwasserspeicher und Binnensee Deutschlands.

Die Ferienwohnungen eignen sich auch für all jene Erholungssuchende, welche die Anreise mit dem Flugzeug bevorzugen: Nur fünfundvierzig Minuten dauert die Anreise vom Flughafen Altenrhein, knapp eine Stunde vom Flughafen Memmingen. Der Flughafen Zürich ist in rund eineinhalb Stunden, der Flughafen München in rund zweieinhalb Stunden erreichbar.

HUNDERTE PISTENKILOMETER VOR DER HAUSTÜRE

Mit den Ferienwohnungen „Moosalpe“ rückt trimana neun Skigebiete unmittelbar an Ihre Haustüre – vom Familieneldorado bis zum anspruchsvollen Pistenparadies. Alle neun Skigebiete sind innerhalb einer halben Stunde Fahrzeit erreichbar, beim Familien-Skigebiet Hochhäderich stehen Sie bereits nach 15 Fahrminuten auf den Skiern. Und: Mit Mellau-Damüls liegt in nur 25 Fahrminuten Entfernung das drittgrößte Skigebiet Vorarlbergs zu Ihren Füßen.

Sie bevorzugen Skispaß ohne Aufstiegshilfe? Der Bregenzerwald eröffnet eine große Palette an anspruchsvollen Skitouren – und dass abseits der präparierten Pisten und der großen Touristenströme!

Der Winter im Bregenzerwald hat aber nicht nur für Ski-Fans jede Menge zu bieten. Wunderschöne Winterwanderwege, kilometerlange Rodelpisten, unzählige Nordic-Walking-Routen und romantische Pferdekutschenfahrten ermöglichen Freizeit-Spaß abseits der Skipiste. Und auch für all jene, die es etwas gemütlicher mögen, ist gesorgt: Die zahlreichen Adventsmärkte in der Region locken ab Mitte November nicht nur mit frischem Glühwein, sondern mit einer weihnachtlich-romantischen Stimmung. Lebensfreude pur!





HIGHLIGHTS

- Hunderte Pistenkilometer in neun Skigebieten
- Drittgrößtes Skigebiet in Vorarlberg in 25 Minuten Entfernung
- Dutzende Skitouren-Optionen
- Langlauf-Loipen auf mehr als 100 Kilometern
- Zahlreiche (Nacht-)Rodelpisten
- Viele Winterwandermöglichkeiten vor der Haustüre
- Romantische Adventsmärkte



HIGHLIGHTS

- Hunderte Kilometer Wanderwege durch den ganzen Bregenzerwald
- Zahlreiche (geführte) Mountainbike-Touren
- Großes Angebot an Abenteuerparks sowie Klettergärten und -steigen
- Bewirtschaftete Sennalpen mit regionalen Produkten
- Kostenlose Bregenzerwald-Gäste-Card
- Umfangreiches Kunst- und Kultur-Angebot

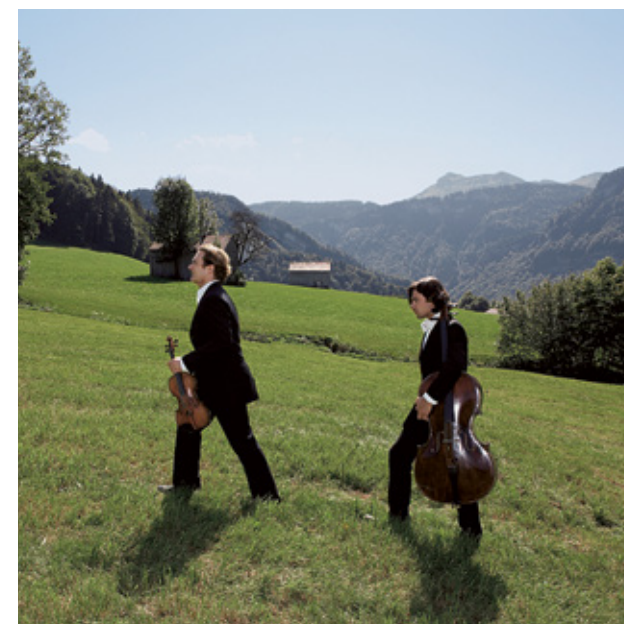


IN DEN ALPEN DEM HIMMEL SO NAH

Erholungssuchende, Natur-Fans und Sport-Begeisterte: Sie alle kommen im Bregenzerwald auf ihre Kosten. Hunderte Kilometer Wanderwege entführen Anfänger wie Fortgeschrittene in wild-romantische Landschaften, die einen beeindruckenden Blick auf die Alpen ermöglichen. Erkunden Sie die zahlreichen Sennalpen und Berghütten, die preisgekrönte Architektur – oder die kulinarischen Vorzüge im Bregenzerwald: Dank zahlreicher Toureoptionen für Wanderer und Mountainbiker lernen Sie Land und Leute authentisch kennen!

Aber längst nicht nur Sportskanonen profitieren im Bregenzerwald vom Natur- und Alpengenuss: Zahlreiche Seilbahnen entführen Sie an die höchsten Punkte der Region – ganz ohne sportliche Höchstleistungen.

Kunst und Kultur werden im Bregenzerwald großgeschrieben. Wenig überraschend also, dass mit der Schubertiade das bedeutendste Schubert-Festival der Welt hier seine Heimat hat. Unterschiedliche Heimat-Museen, die Juppenwerkstatt Riefensberg und der Werkraum Bregenzerwald stellen darüber hinaus sicher, dass im Bregenzerwald keine Langweile aufkommt!





WO ERHOLUNG ZUM PROGRAMM WIRD

Die drei Ferienwohnungen entstehen in wunderschöner, ruhiger Lage und in unmittelbarer Nachbarschaft zu anderen Ferienhäusern. Der mit Holz verkleidete Massivbau fügt sich harmonisch in die architektonisch hochwertige Umgebung ein – und überzeugt mit einer großzügigen Front-Verglasung, die im Dachgeschoss an höchster Stelle bis zu 4 Meter hoch ist. Die Panoramaverglasung simuliert so eine beinahe natürliche Erweiterung der nach Süden ausgerichteten Sonnenterrasse in den Wohnraum – ein atemberaubender, unverbaubarer Blick in den Bregenzerwald inklusive.

Die drei Wohnungen sind als 4-Zimmer-Wohnungen mit je rund 120 Quadratmetern Wohnfläche konzipiert. Im Mittelpunkt der Wohnungen steht der großzügige Wohnraum mit offenem Kamin, der für Gemütlichkeit und wohlige Wärme sorgt. Apropos Gemütlichkeit: Die eigene Sauna garantiert nach einer ausgiebigen Skitour Entspannung für Seele und Körper.

Die Ferienwohnungen „Moosalpe“ verfügen über eine eigene Tiefgarage mit drei Stellplätzen, Kellerabteilen, Müll- und Technikraum und zwei Besucherparkplätze im Freien. Alle Wohnungen sind per Lift erreichbar und somit barrierefrei zugänglich.

Auf Wunsch übernimmt trimana die komplette Einrichtung Ihres neuen Feriendomizils. In Fontanella-Faschina (rund 40 Minuten von Egg entfernt) können Sie sich auf Wunsch und nach Absprache ein detailliertes Bild von Einrichtung und Ausstattung machen.









TOP 1

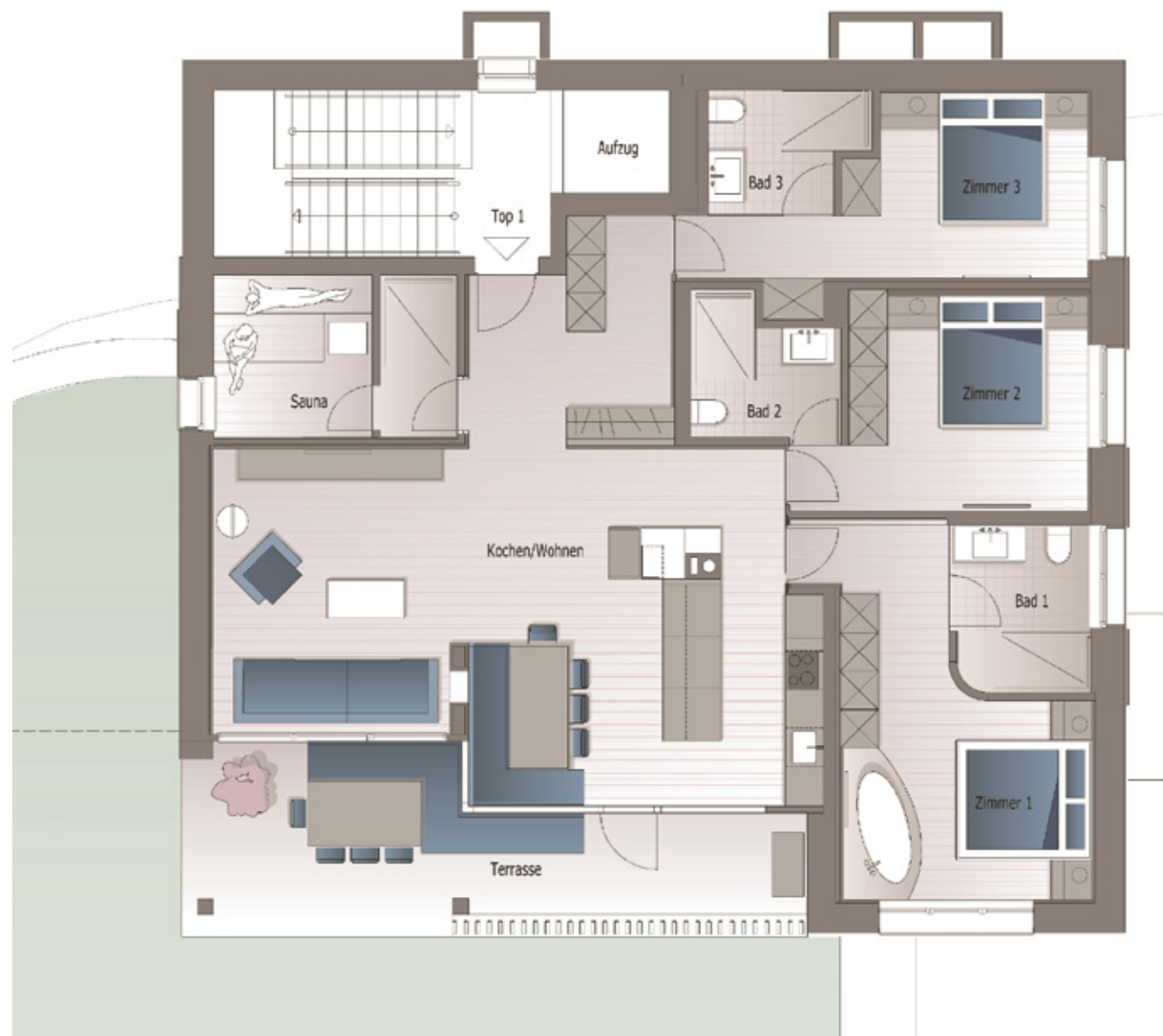
Erdgeschoss



Kochen/Wohnen	45,7 m ²
Zimmer 1	17,7 m ²
Zimmer 2	13,5 m ²
Zimmer 3	13,7 m ²
Bad 1	5,6 m ²
Bad 2	4,6 m ²
Bad 3	4,3 m ²
Sauna	9,4 m ²
Garderobe	10,0 m ²

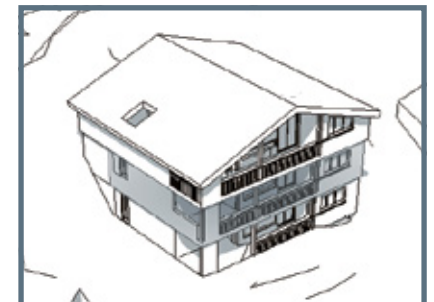
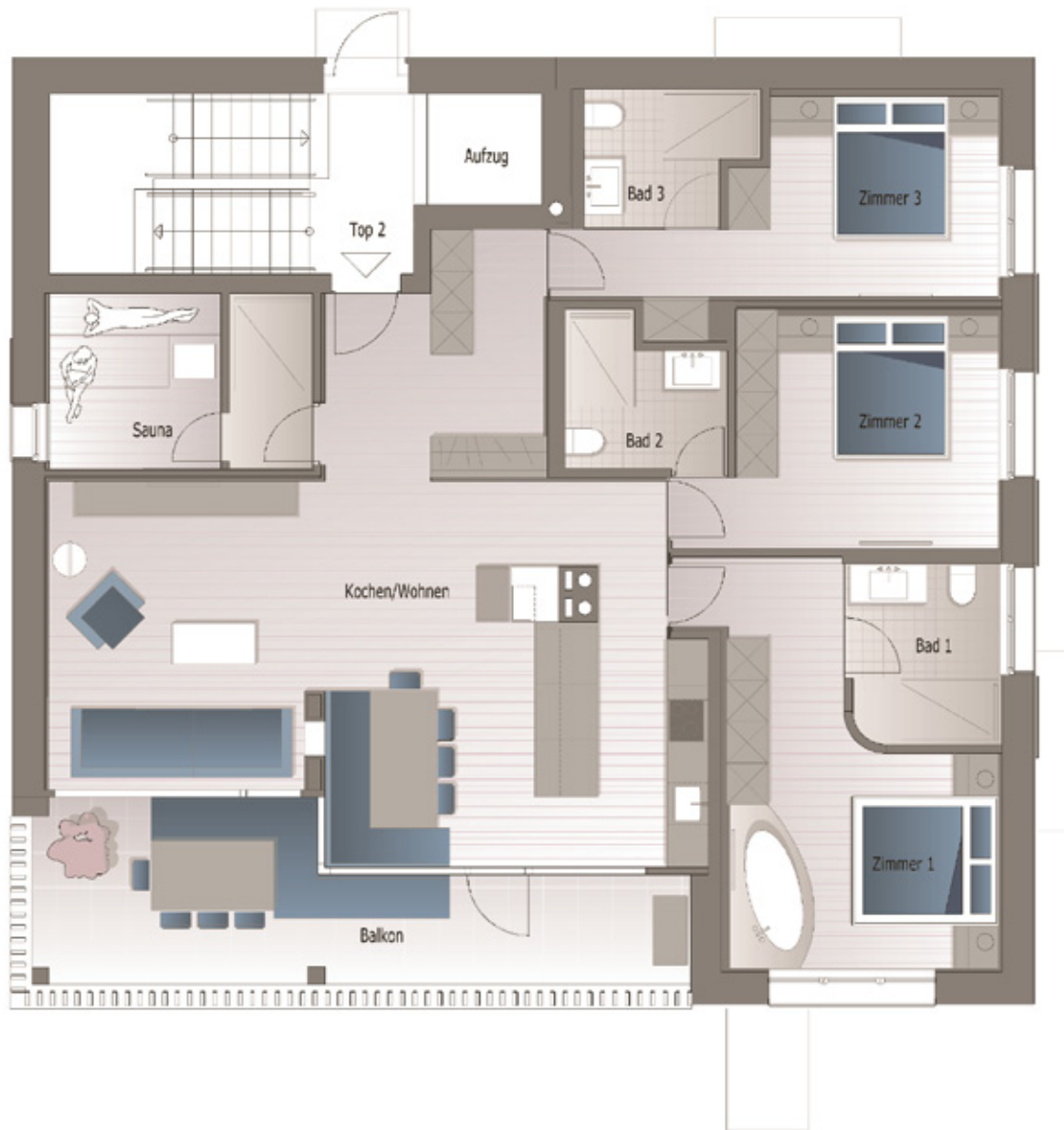
GESAMT 124,5 m²

Terrasse	19,4 m ²
Lager	9,5 m ²
Wiese	77,7 m ²



TOP 2

1. Obergeschoss



Kochen/Wohnen	45,7 m ²
Zimmer 1	17,7 m ²
Zimmer 2	13,6 m ²
Zimmer 3	13,8 m ²
Bad 1	5,6 m ²
Bad 2	4,6 m ²
Bad 3	4,3 m ²
Sauna	9,4 m ²
Garderobe	10,0 m ²
GESAMT	124,7 m²
Terrasse	19,4 m ²
Lager	9,5 m ²

TOP 3

2. Obergeschoss



Kochen/Wohnen	43,2 m ²
Zimmer 1	16,4 m ²
Zimmer 2	12,1 m ²
Zimmer 3	12,4 m ²
Bad 1	4,5 m ²
Bad 2	4,6 m ²
Bad 3	4,5 m ²
Sauna	8,2 m ²
Garderobe	10,0 m ²

GESAMT 115,9 m²

Terrasse	17,8 m ²
Lager	9,5 m ²



UNSERE REFERENZEN

Wer sich von unseren Projekten überzeugen lassen möchte, hat mit der Alten Mühle, Au-Schoppernau (nur 20 Autominuten von Egg entfernt) und der Alpen Lodge, Faschina-Damüls (40 Minuten Fahrzeit von Egg) zwei außergewöhnliche Möglichkeiten. Es handelt sich nicht um Musterwohnungen, sondern um gediegene und vor allem bewohnte Objekte, die unseren Kunden das hochwertige Wohnerlebnis nahebringen.





Alte Mühle, Au-Schoppernau

Nahtlos wurden hier Tradition und Moderne verbunden. Wo ehemals eine Mühle und ein Ferienheim standen, errichtete trimana neun Wohnungen, die sich harmonisch in die Landschaft des Bregenzerwaldes einfügen. Mit großzügigen Balkonen und eigener Sauna – in neun Wohnungen als Outdoor-Variante – ist das Naturerlebnis sogar in den eigenen vier Wänden garantiert.



Alpen.Lodge, Faschina-Damüls

Am höchsten Punkt des Biosphärenparks Großes Walsertal, zwischen sanften Wiesen und imposanten Kalkwänden, thront die Alpen.Lodge. Auch hier, in der 400-Seelen-Gemeinde, reichen sich Tradition und Moderne die Hände. Die zwei Häuser der Alpen.Lodge gliedern sich nahtlos in die Dorfarchitektur ein. Die achtzehn hochwertig ausgestatteten Wohnungen, unverbaubarer Panoramablick inkludiert, bieten Ruhesuchenden wie Sportfans ganzjährig, genau das, was deren „Wohnherz“ begehrt.



Impressionen AlpenLodge
Faschina-Damüls



PARTNER MIT HANDSCHLAGQUALITÄT



trimana steht für Erfahrung, Kompetenz und Qualität – in allen Fragen rund um Ihr Immobilienprojekt. Das Team aus Feldkirch und dem Bregenzerwald konzentriert Wissen und Know-how aus den Bereichen Architektur, Bauwesen, Innenarchitektur und Vertrieb. Ihre Immobilie erfüllt so nicht nur in Teilbereichen, sondern im Komplettangebot höchste Ansprüche in Qualität und Ausführung.

Bei Fragen zu Verfügbarkeit, Kosten und weiterführenden Details steht Ihnen trimana-Geschäftsführer und Mitgesellschafter Dieter M. Furtenbach gerne für ein unverbindliches Informationsgespräch zur Verfügung. Wir freuen uns auf ein Kennenlernen mit Ihnen!

KONTAKT

DIETER M. FURTENBACH

☎ +43 (0)664 533 12 11

✉ d.furtenbach@trimana.at

🏠 TRIMANA GMBH

Liechtensteinerstraße 11

A-6800 Feldkirch

www.trimana.at

Impressum

- Herausgeber: Trimana GmbH, A-6800 Feldkirch
- Design: karo-werbung.at
- Text: gschotha-bock.at

Fotos

- Mario Bertolini (S. 15, 16, 17, 18)
- Bregenzerwald Tourismus
Christoph Lingg (S. 2, 4, 8, 9), Dietmar Walsler (S. 7),
Peter Hagspiel (S. 7), Lutz Schmelzinger (S. 9),
Andreas Riedmiller (S. 8);

- Druck- und Satzfehler vorbehalten.



www.trimana.at