

## Meetrapport Branche Brede Meetinstructies (BBMI)

### De richtlijn voor de makelaar bestaande bouw.

Boykeys heeft een branche brede meetinstructie rapport opgesteld. De Meetinstructies voor de gebruiksoppervlakte en bruto-inhoud van een gebouw zijn ontwikkeld door een samenwerkingsverband van diverse brancheorganisaties van makelaars en taxateurs (o.a. NVM, VBO, VastgoedPro, NWWI) en de VNG. Dit alles onder leiding van de Waarderingskamer.

### Gebruiksoppervlakte & Bruto inhoud

Adres: Klipper 31 te Wijk bij Duurstede

Makelaar: Beumer & Dirksen Garantiemakelaars

<b>Totaal woning</b>	<b>Gebruiksoppervlak wonen</b>	<b>m2</b>	<b>Ca.</b>	<b>132,9</b>
	<b>Overige inpandige ruimte</b>	<b>m2</b>	<b>Ca.</b>	<b>8,4</b>
	<b>Gebouw gebonden buitenruimte</b>	<b>m2</b>	<b>Ca.</b>	<b>9,5</b>
	<b>Externe Bergruimte</b>	<b>m2</b>	<b>Ca.</b>	<b>4,7</b>
	<b>Bruto inhoud Woning</b>	<b>m3</b>	<b>Ca.</b>	<b>486</b>

1 <sup>e</sup> woonlaag	Gebruiksoppervlak woning		77,6
	Wonen		69,2
	Overige inpandige ruimte		8,4
	Aftrekposten (nissen, trapgaten, vides)		0,0
	Gebruiksoppervlak gebouw gebonden buitenruimte		9,5
	Gebruiksoppervlak externe bergruimte		4,7

2 <sup>e</sup> woonlaag	Gebruiksoppervlak woning		43,9
	Wonen		43,9
	Overige inpandige ruimte		0,0
	Aftrekposten (nissen, trapgaten, vides)		0,0
	Gebruiksoppervlak gebouw gebonden buitenruimte		0,0
	Gebruiksoppervlak externe bergruimte		0,0

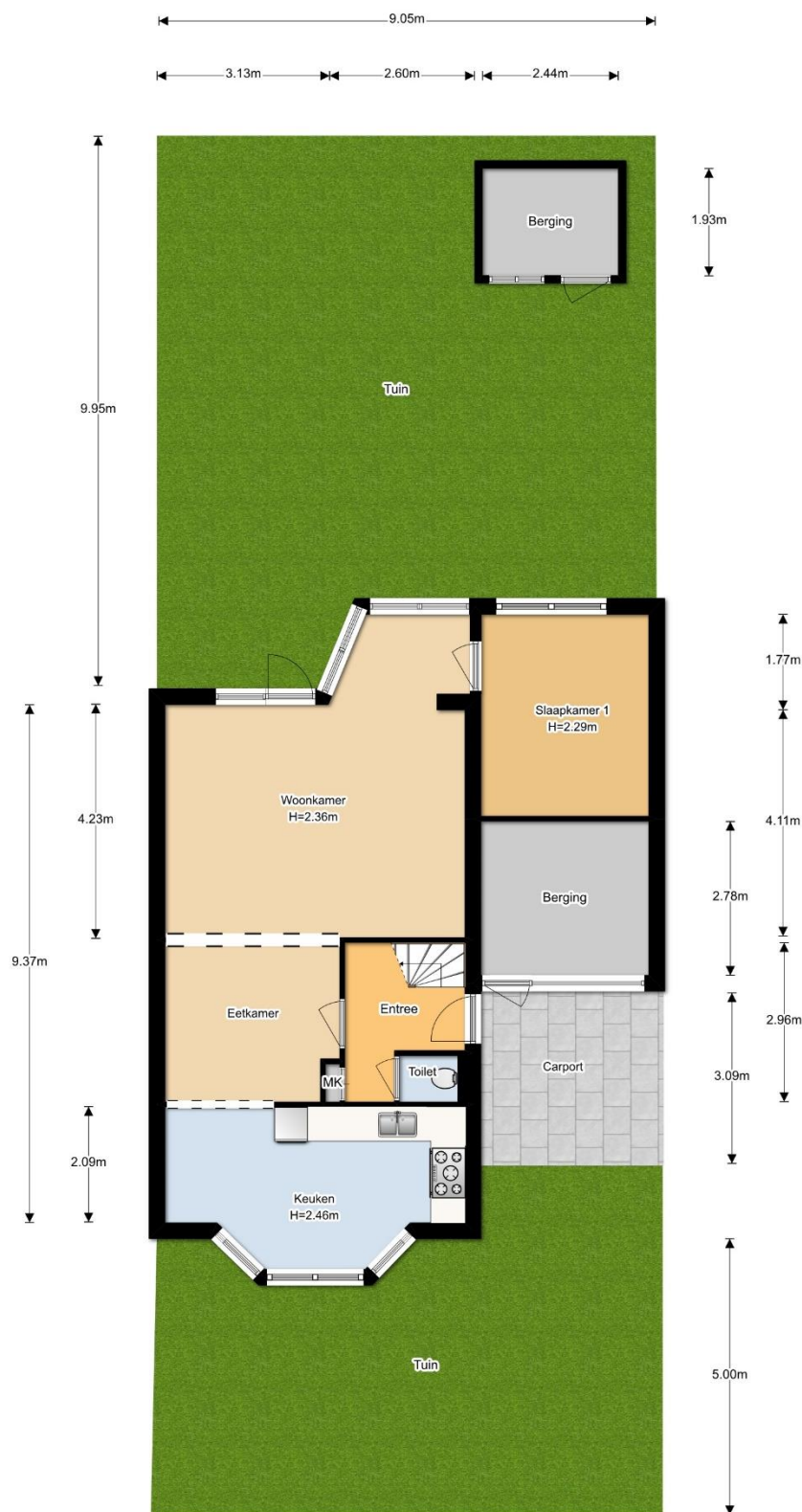
3 <sup>e</sup> woonlaag	Gebruiksoppervlak woning		19,8
	Wonen		19,8
	Overige inpandige ruimte		0,0
	Aftrekposten (nissen, trapgaten, vides)		0,0
	Gebruiksoppervlak gebouw gebonden buitenruimte		0,0
	Gebruiksoppervlak externe bergruimte		0,0

Dit BBMI rapport is naar eer en geweten en met de grootst mogelijke zorg opgesteld maar dient slechts ter indicatie en voor promotionele doeleinden. Boykeys aanvaardt geen aansprakelijkheid voor eventuele fouten en omissies. Aan dit rapport kunnen geen rechten worden ontleend. Wij vragen u om binnen drie werkdagen na levering van dit rapport de metingen op hoofdlijnen te controleren. Mocht u andere inzichten hebben betreft de door Boykeys verrichte metingen, neemt u dan graag binnen 3 werkdagen na ontvangst van dit rapport contact met ons op. Wij maken dan zo snel mogelijk een nieuwe afspraak om de metingen ter plaatse nogmaals te controleren. Mocht Boykeys binnen drie werkdagen geen reactie hebben ontvangen gaan wij er automatisch vanuit dat u akkoord bent met dit meetrapport. © Boykeys

#### Branche brede meetinstructie

Gebruiksoppervlakte wonen	132,9 m2
Overige inpandige ruimte	8,4 m2
Gebouw gebonden buitenruimte	9,5 m2
Externe bergruimte	4,7 m2

## Situatie, Klipper 31 te Wijk bij Duurstede

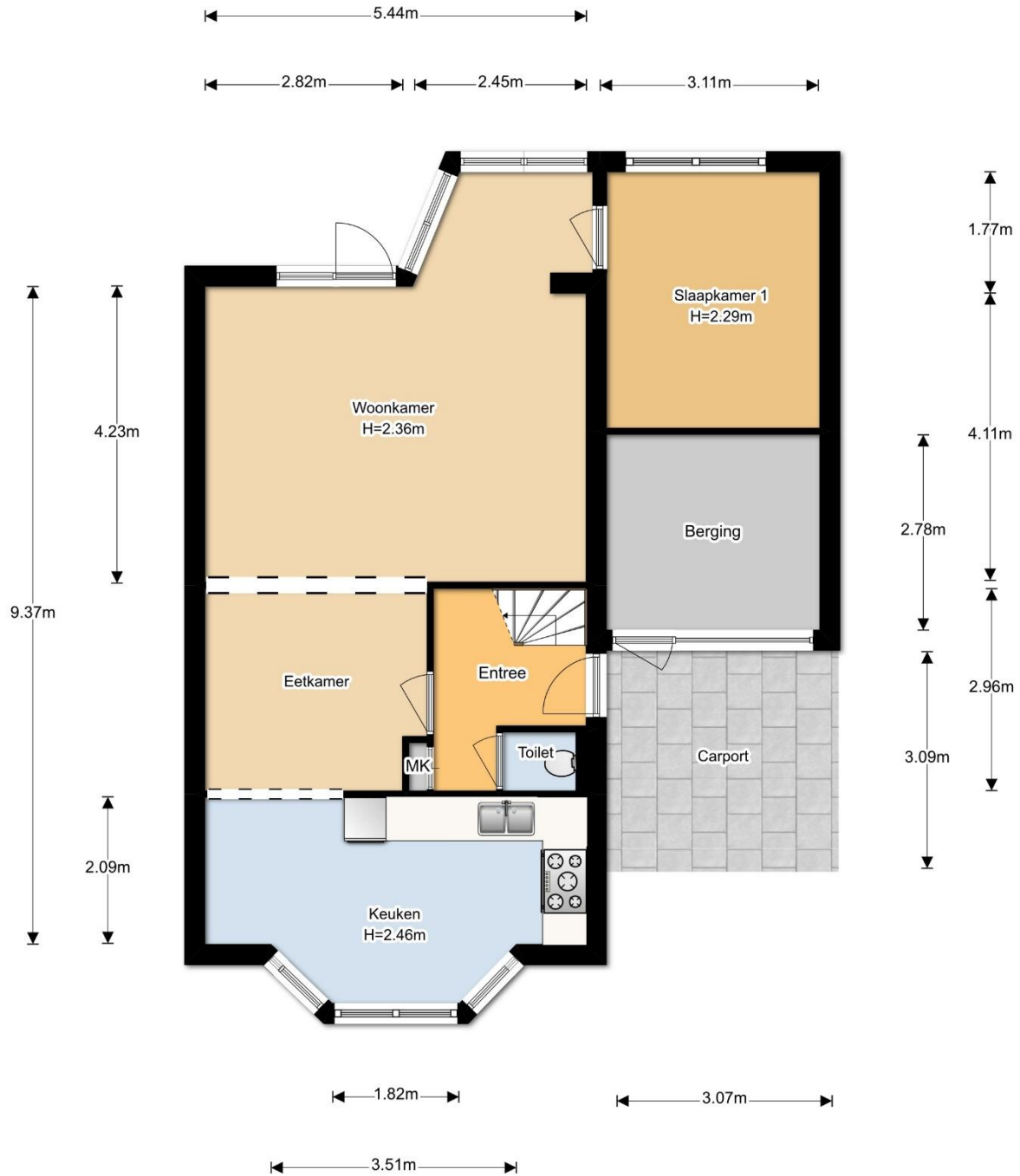


Dit BBMI rapport is naar eer en geweten en met de grootst mogelijke zorg opgesteld maar dient slechts ter indicatie en voor promotionele doeleinden. Boykeys aanvaardt geen aansprakelijkheid voor eventuele fouten en omissies. Aan dit rapport kunnen geen rechten worden ontleend. Wij vragen u om binnen drie werkdagen na levering van dit rapport de metingen op hoofdlijnen te controleren. Mocht u andere inzichten hebben betreft de door Boykeys verrichte metingen, neemt u dan graag binnen 3 werkdagen na ontvangst van dit rapport contact met ons op. Wij maken dan zo snel mogelijk een nieuwe afspraak om de metingen ter plaatse nogmaals te controleren. Mocht Boykeys binnen drie werkdagen geen reactie hebben ontvangen gaan wij er automatisch vanuit dat u akkoord bent met dit meetrapport. © Boykeys

### Branche brede meetinstructie

Gebruiksoppervlakte wonen	132,9 m <sup>2</sup>
Overige inpandige ruimte	8,4 m <sup>2</sup>
Gebouw gebonden buitenruimte	9,5 m <sup>2</sup>
Externe bergruimte	4,7 m <sup>2</sup>

## Eerste woonlaag, Klipper 31 te Wijk bij Duurstede

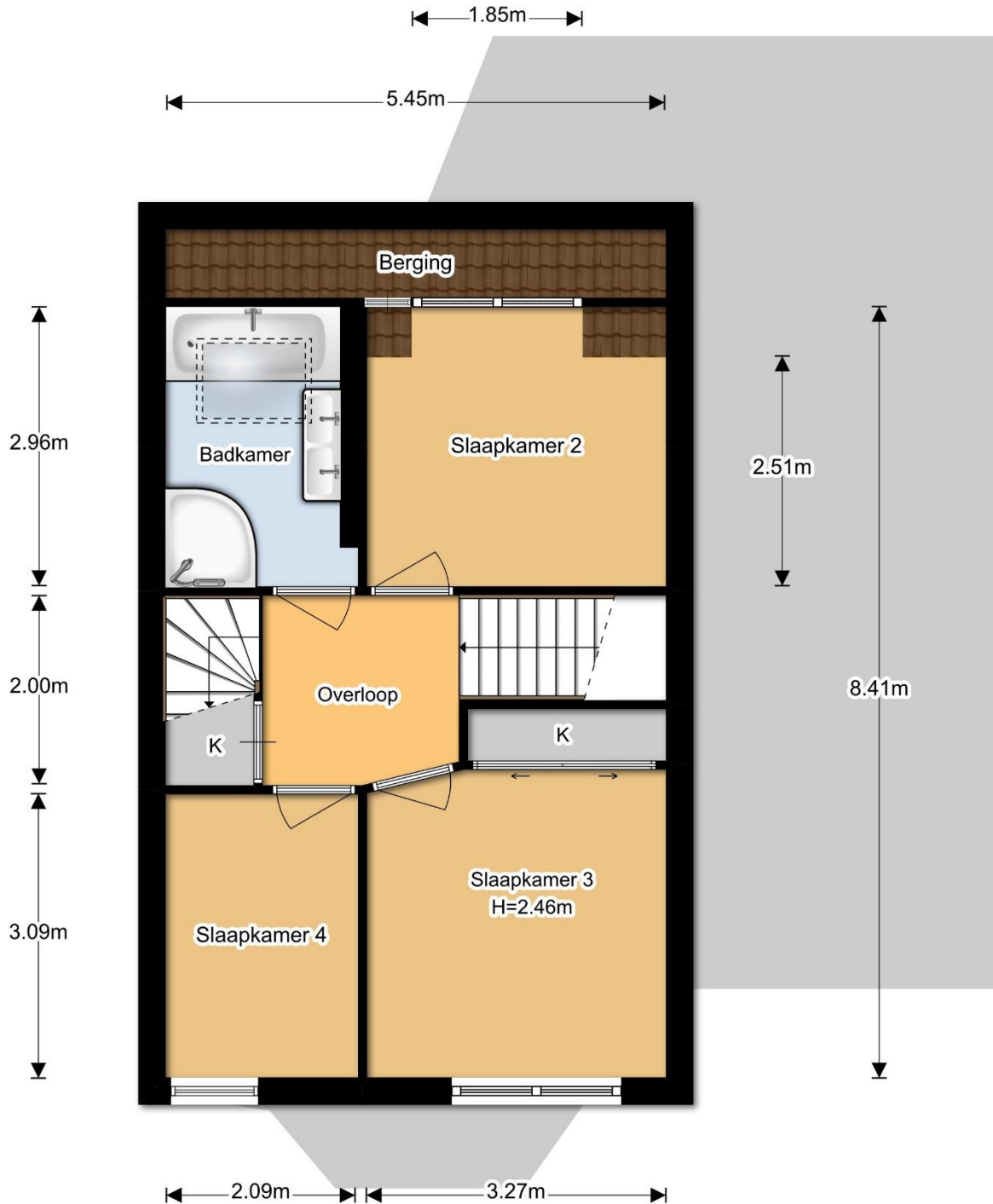


Dit BBMI rapport is naar eer en geweten en met de grootst mogelijke zorg opgesteld maar dient slechts ter indicatie en voor promotionele doeleinden. Boykeys aanvaardt geen aansprakelijkheid voor eventuele fouten en omissies. Aan dit rapport kunnen geen rechten worden ontleend. Wij vragen u om binnen drie werkdagen na levering van dit rapport de metingen op hoofdlijnen te controleren. Mocht u andere inzichten hebben betreft de door Boykeys verrichte metingen, neemt u dan graag binnen 3 werkdagen na ontvangst van dit rapport contact met ons op. Wij maken dan zo snel mogelijk een nieuwe afspraak om de metingen ter plaatse nogmaals te controleren. Mocht Boykeys binnen drie werkdagen geen reactie hebben ontvangen gaan wij er automatisch vanuit dat u akkoord bent met dit meetrapport. © Boykeys

### Branche brede meetinstructie

Gebruiksoppervlakte wonen	132,9 m <sup>2</sup>
Overige inpanidige ruimte	8,4 m <sup>2</sup>
Gebouw gebonden buitenruimte	9,5 m <sup>2</sup>
Externe bergruimte	4,7 m <sup>2</sup>

## Tweede woonlaag, Klipper 31 te Wijk bij Duurstede

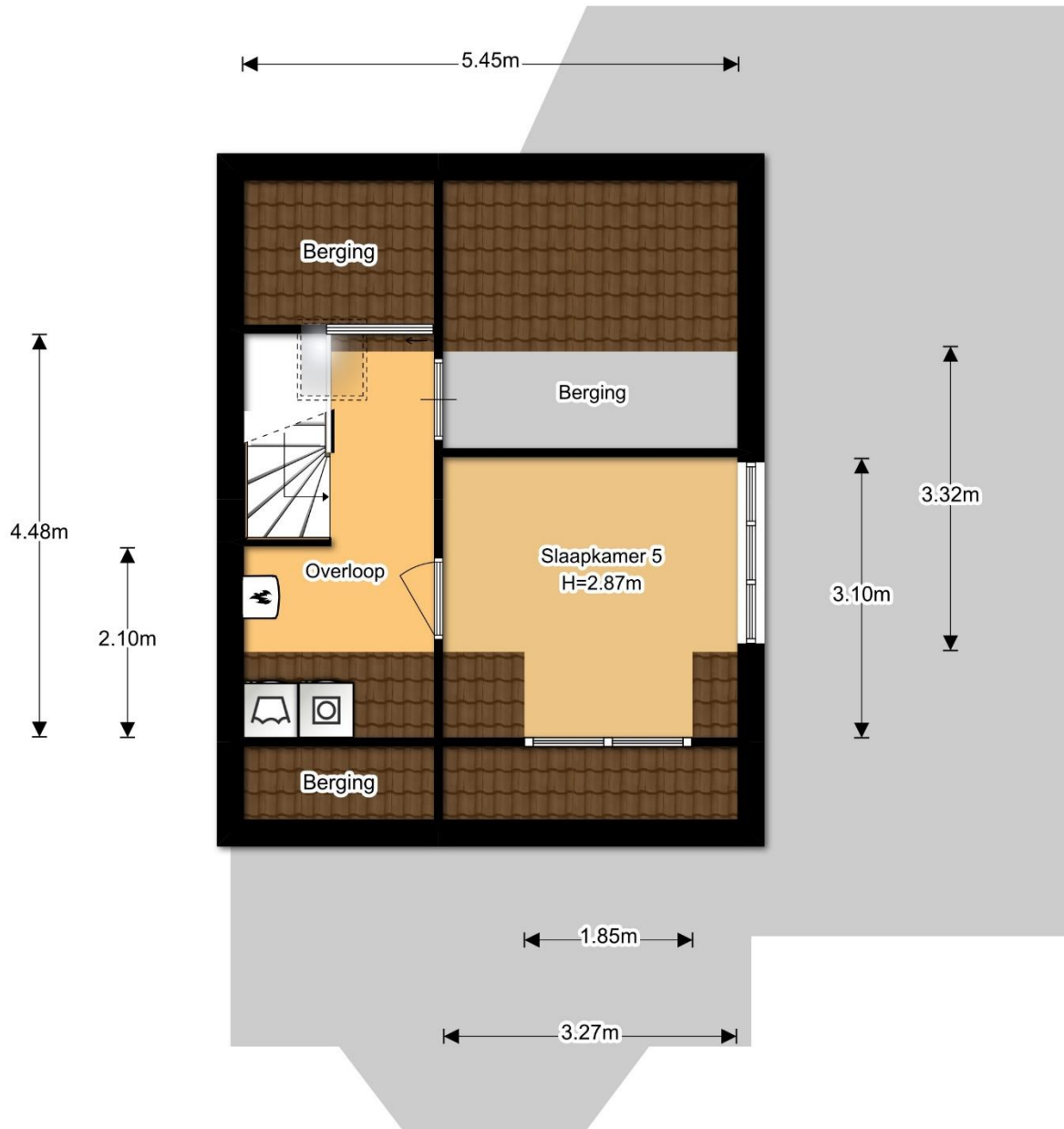


Dit BBMI rapport is naar eer en geweten en met de grootst mogelijke zorg opgesteld maar dient slechts ter indicatie en voor promotionele doeleinden. Boykeys aanvaardt geen aansprakelijkheid voor eventuele fouten en omissies. Aan dit rapport kunnen geen rechten worden ontleend. Wij vragen u om binnen drie werkdagen na levering van dit rapport de metingen op hoofdlijnen te controleren. Mocht u andere inzichten hebben betreft de door Boykeys verrichte metingen, neemt u dan graag binnen 3 werkdagen na ontvangst van dit rapport contact met ons op. Wij maken dan zo snel mogelijk een nieuwe afspraak om de metingen ter plaatse nogmaals te controleren. Mocht Boykeys binnen drie werkdagen geen reactie hebben ontvangen gaan wij er automatisch vanuit dat u akkoord bent met dit meetrapport. © Boykeys

### Branche brede meetinstructie

Gebruiksoppervlakte wonen	132,9 m <sup>2</sup>
Overige in pandige ruimte	8,4 m <sup>2</sup>
Gebouw gebonden buitenruimte	9,5 m <sup>2</sup>
Externe bergruimte	4,7 m <sup>2</sup>

Derde woonlaag, Klipper 31 te Wijk bij Duurstede



Dit BBMI rapport is naar eer en geweten en met de grootst mogelijke zorg opgesteld maar dient slechts ter indicatie en voor promotionele doeleinden. Boykeys aanvaardt geen aansprakelijkheid voor eventuele fouten en omissies. Aan dit rapport kunnen geen rechten worden ontleend. Wij vragen u om binnen drie werkdagen na levering van dit rapport de metingen op hoofdlijnen te controleren. Mocht u andere inzichten hebben betreft de door Boykeys verrichte metingen, neemt u dan graag binnen 3 werkdagen na ontvangst van dit rapport contact met ons op. Wij maken dan zo snel mogelijk een nieuwe afspraak om de metingen ter plaatse nogmaals te controleren. Mocht Boykeys binnen drie werkdagen geen reactie hebben ontvangen gaan wij er automatisch vanuit dat u akkoord bent met dit meetrapport. © Boykeys

**Branche brede meetinstructie**

Gebruiksoppervlakte wonen	132,9 m <sup>2</sup>
Overige inpanidige ruimte	8,4 m <sup>2</sup>
Gebouw gebonden buitenruimte	9,5 m <sup>2</sup>
Externe bergruimte	4,7 m <sup>2</sup>