



**Planetenbaan 114, 3721 LD,
Bilthoven**

€ 600.000,- k.k.



- | | | | |
|-------------------|--------------------------|----------------|----------|
| ● Soort woning | Tussenwoning | ● Energielabel | C |
| ● Woonoppervlakte | 145 m² | ● Kamers | 6 |

Meer weten over over deze woning?
www.planetenbaan114.nl

Kenmerken

Aanvaarding	In overleg
Bouwjaar	1968
Soort bouw	Tussenwoning
Woonoppervlakte	145 m ²
Inhoud	484 m ³
Aantal kamers	6 kamers
Aantal slaapkamers	5 slaapkamers
Aantal woonlagen	3 woonlagen
Energielabel	C
Isolatie	Dakisolatie, Vloerisolatie, Spouwmuur
Verwarming	CV ketel, Wood stove
Warm water	CV ketel
Parkeerfaciliteiten	Openbaar parkeren
Soort dak	Zadeldak

Onderhoud binnen	Goed
Onderhoud buiten	Goed
Permanente bewoning	Ja
Voorzieningen	Balkon, FlueTube, FibreOpticCable, tuin, SolarPanels, Opslagruimte
Gemeente	De bilt



Omschrijving

Deze instapklare tussenwoning heeft alles wat je als gezin kunt wensen: vijf slaapkamers en een aparte wasruimte, ruime woonkamer met halfopen keuken, moderne badkamer met bad en inloopdouche, achtertuin op het westen met achterom en praktische schuur.

De woning is geheel voorzien van dubbel glas, grotendeels in onderhoudsarme kunststof kozijnen, tien zonnepanelen en heeft twee grote dakkapellen op de tweede verdieping. Ook heel fijn is het vrije uitzicht aan zowel de voor- als achterzijde.

Dankzij de ligging aan het begin van Bilthoven is de bereikbaarheid uitstekend. Zowel het centrum van De Bilt als dat van Bilthoven liggen op fietsafstand, evenals het Utrecht Science Park en de binnenstad van Utrecht. Diverse uitvalswegen liggen om de hoek, net zoals diverse basisscholen, sportvelden en kinderopvang. Vanuit de woning loop je zo naar het buurtwinkelcentrum Planetenbaan met een supermarkt, diverse speciaalzaken en de wekelijkse markt op vrijdag, de kinderboerderij en Het Lichtruim met o.a. de bibliotheek en kinderopvang.

Indeling

Begane grond

Entree, tochtportaal met meterkast, hal met toilet, bergkast, trap naar de eerste verdieping en toegang tot de woonkamer.

Lichte woonkamer met houtkachel, eikenhouten vloerdelen en deur naar de achtertuin. Moderne halfopen keuken in hoekopstelling met 5-pits gasfornuis en grote oven, koelvriescombinatie, afwasmachine, Quooker-kraan, natuurstenen aanrechtblad en deur naar de tuin.

Eerste verdieping

Overloop met toegang tot de drie slaapkamers waarvan één met balkon en wastafel, moderne badkamer met ligbad, inloopdouche, wastafelmeubel met twee natuurstenen waskommen, apart toilet en trap naar de tweede verdieping.

Tweede verdieping

Overloop met toegang tot de ouderslaapkamer met grote dakkapellen aan de voor- en achterzijde, vijfde (kleine) slaapkamer en wasruimte met CV-ketel en aansluiting voor wasmachine en droger.

Tuin

De ruim 10 meter diepe achtertuin met ruim terras is gelegen op het westen en heeft een vrij uitzicht. Door de poort kom je op het achtergelegen garageterrein.

Berging

Stenen berging, voorzien van elektra.

Bijzonderheden

Bouwjaar 1968;

Lichte en ruime woning;

Geheel voorzien van dubbel glas;

Dakbedekking berging vervangen in 2023;

Zonnepanelen (10 stuks);

Dak- en vloerisolatie;

Woonkamer voorzien van houten vloer;

Eerste en tweede verdieping voorzien van laminaatvloer (m.u.v. badkamer en toilet);

Achtertuintje op het westen met stenen berging en achterom;

Op korte afstand van winkels, basisscholen, sportvelden, bos, bushalte en uitvalwegen;

Elektra: 14 groepen en 4 aardlekschakelaars;

CV-ketel: Nefit Smartline (2004);

Energie label C d.d. 31-12-2020.

Omgeving

De Bilt/Bilthoven ligt op de grens van het natte veenweidegebied richting de Loosdrechtse Plassen en het hoger gelegen uitgestrekte bossengebied van de Utrechtse Heuvelrug.

De Bilt/Bilthoven is in hoofdzaak een woongemeente; het dorp heeft weinig industrie en bedrijvigheid, al is er een aantal nationaal bekende bedrijven - KNMI, RIVM en Grontmij - gevestigd.

De winkel- en horecavoorzieningen concentreren zich in De Bilt rond de Hessenweg en de Looydijk, en in Bilthoven rond de Julianalaan en het vernieuwde winkelcentrum De Kwinkelier. De laatste jaren zijn diverse nieuwe restaurants geopend, waardoor voor elke smaak en elke prijs wel iets te vinden is. Verder zijn er diverse basisscholen en middelbare scholen, sportverenigingen en is er een overdekt zwembad.

De Bilt/Bilthoven ligt centraal in het land vlakbij diverse uitvalswegen. Het Utrecht Science Park en het Academisch Ziekenhuis Utrecht liggen om de hoek. De stad Utrecht ligt op fietsafstand en ook Zeist en Hilversum met ruime winkel- en uitgaansvoorzieningen zijn nabijgelegen.

Heeft u interesse in
de woning?

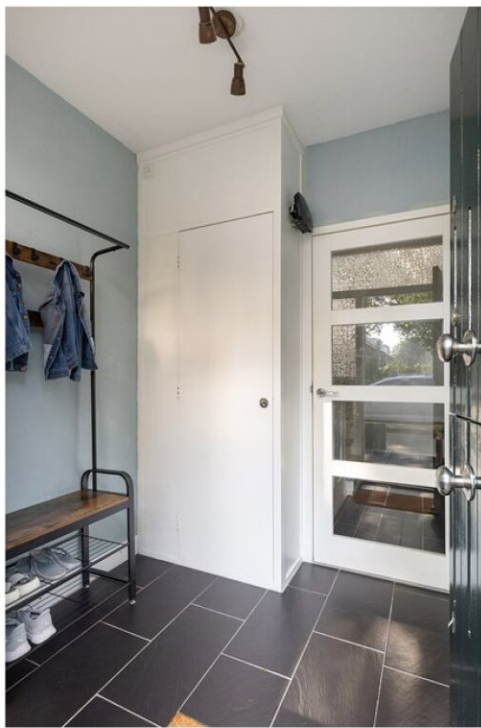
Plan een **bezichtiging**, bel **030 - 220 11 20**

En bekijk hier alvast de **woningwebsite**:
www.planetenbaan114.nl

Foto's









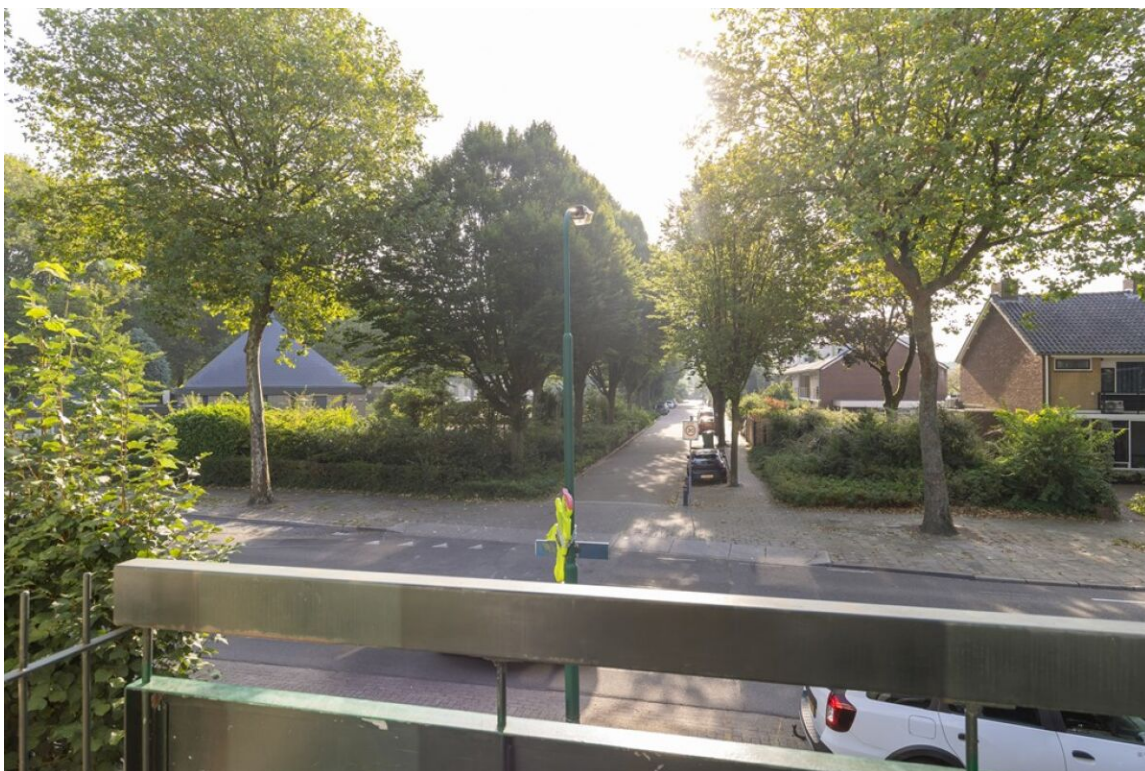








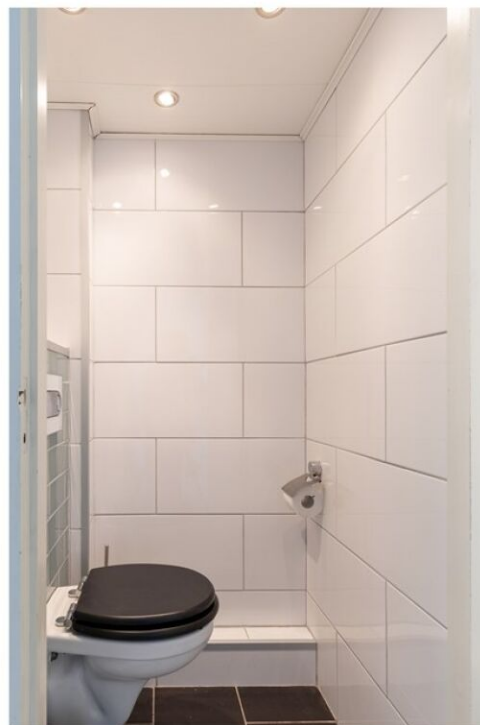
















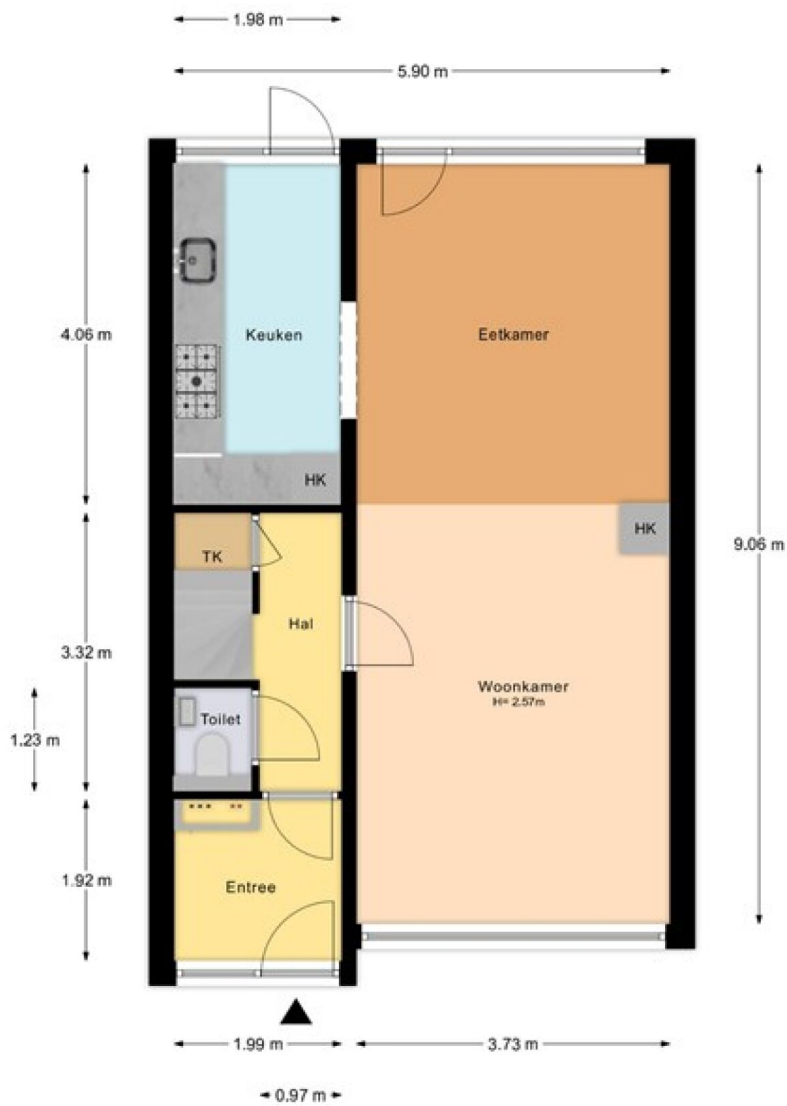




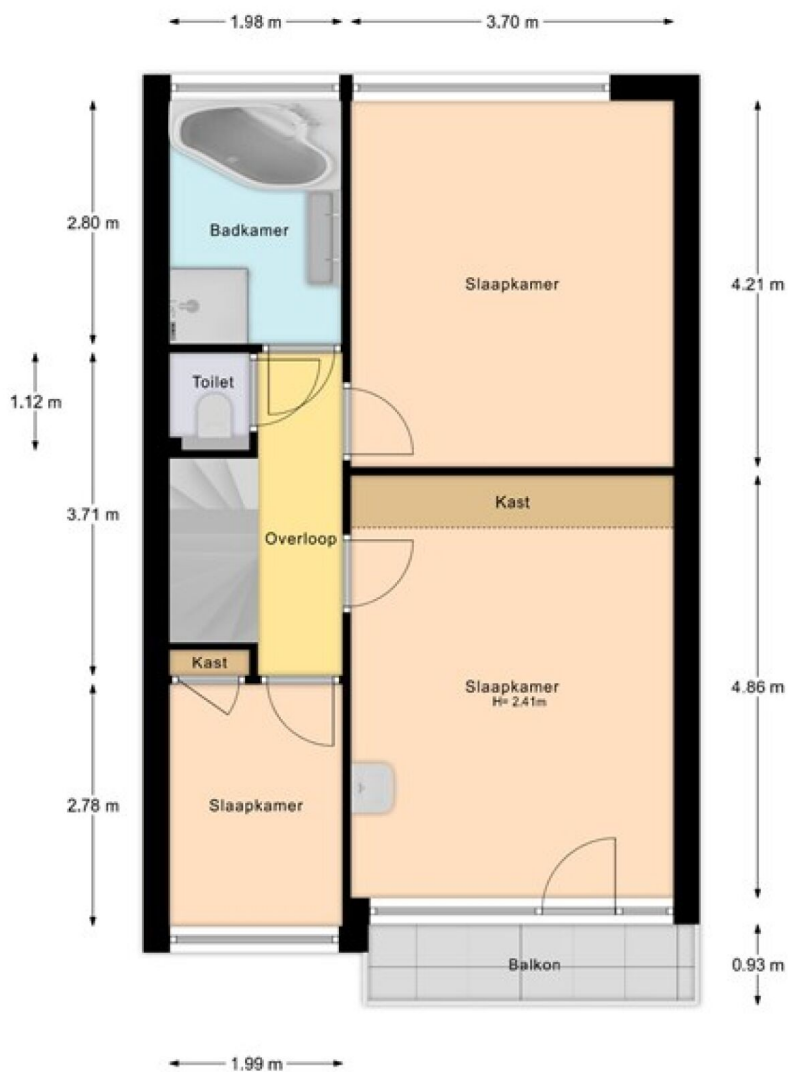




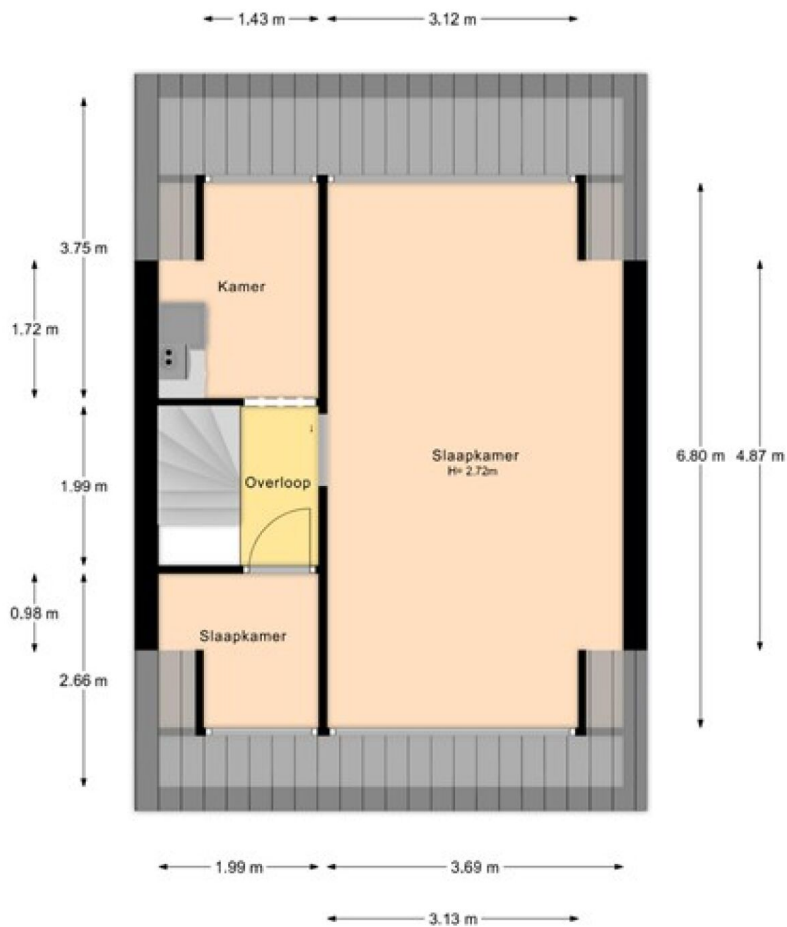




Aan deze plattegrond kunnen geen rechten worden ontleend.
© Extersivision.nl



Aan deze plattegrond kunnen geen rechten worden ontleend.
© Extervision.nl

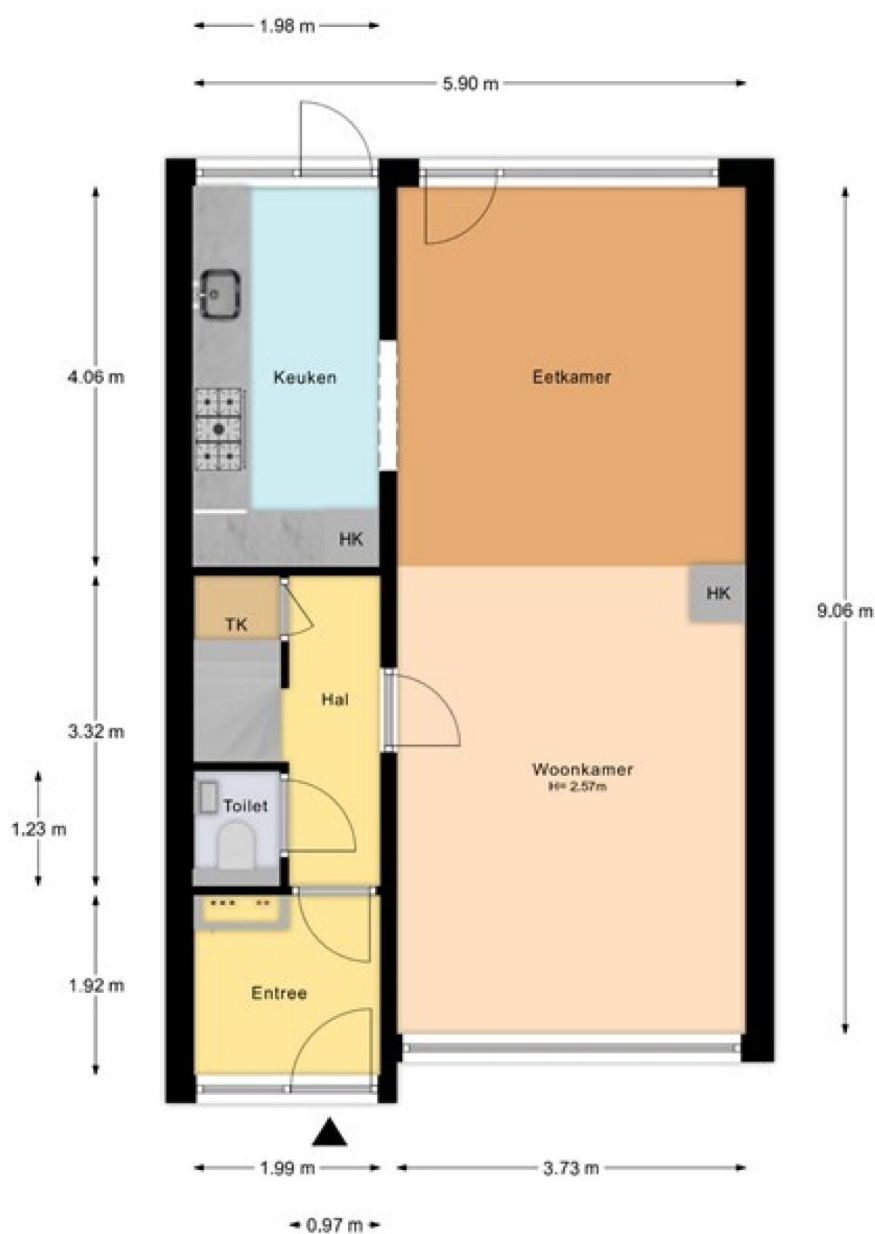


Aan deze plattegrond kunnen geen rechten worden ontleend.
© Extervision.nl

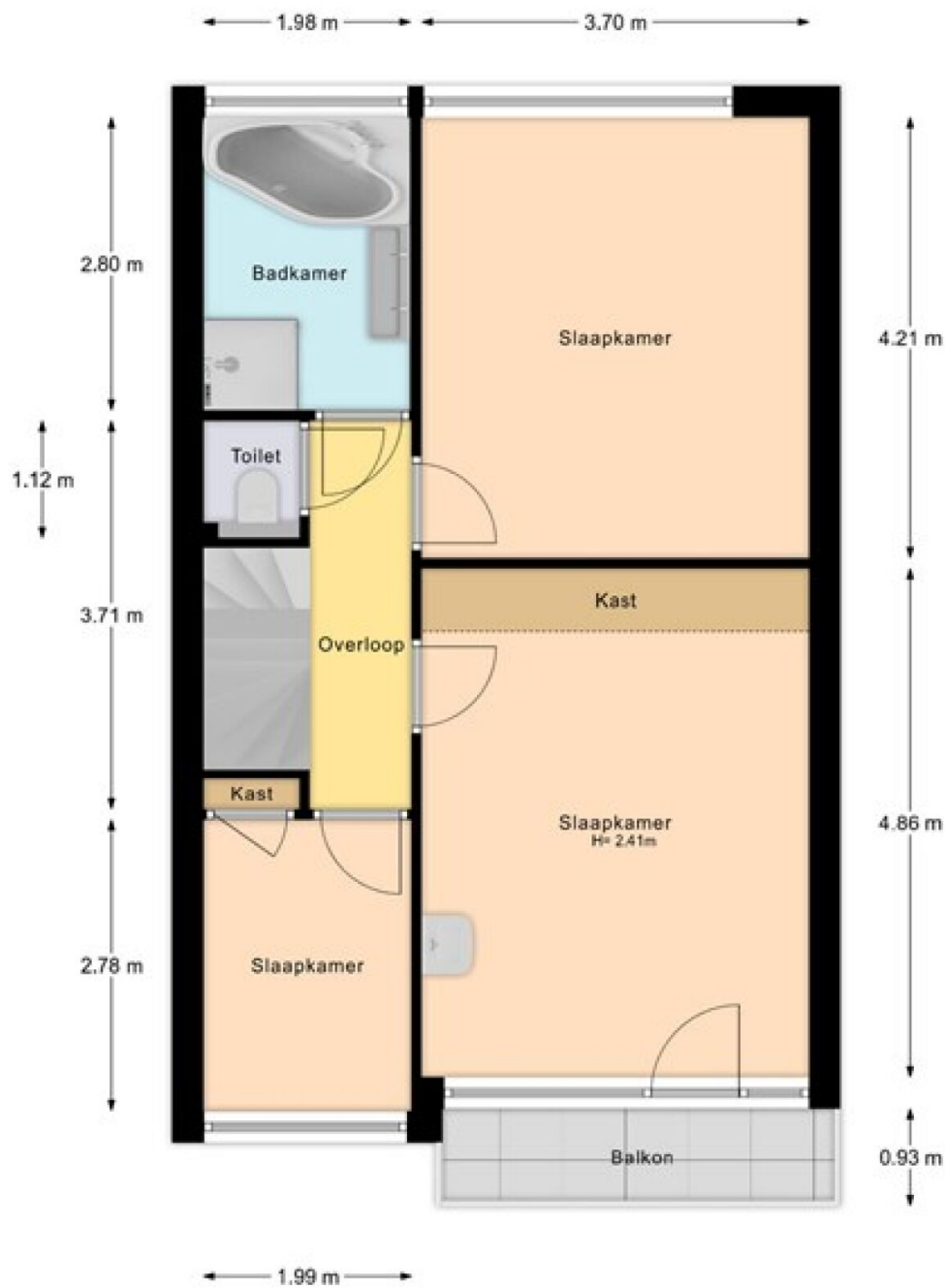


Aan deze plattegrond kunnen geen rechten worden ontleend.
© Extrevision.nl

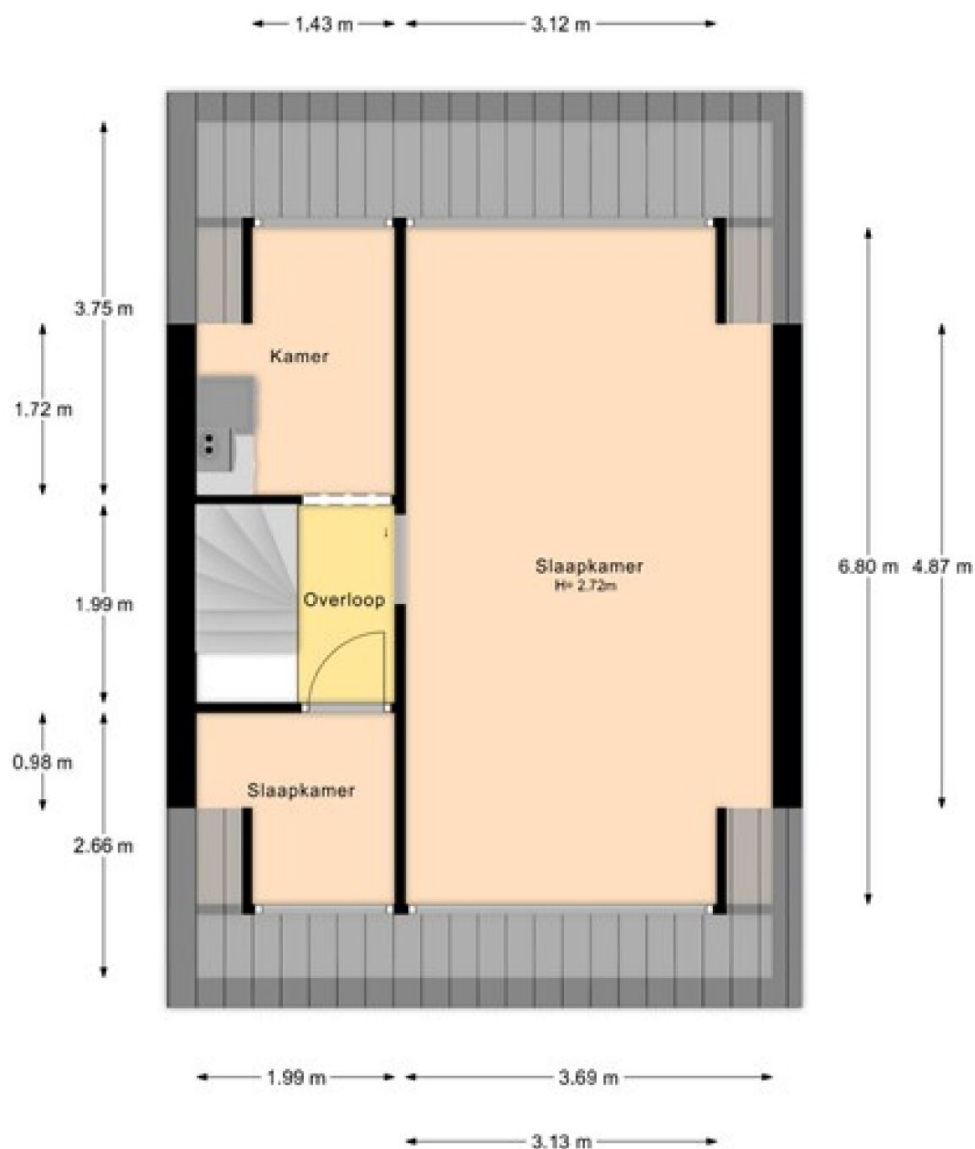
Plattegronden



Aan deze plattegrond kunnen geen rechten worden ontleend.
© Extersivision.nl



Aan deze plattegrond kunnen geen rechten worden ontleend.
© Extervision.nl

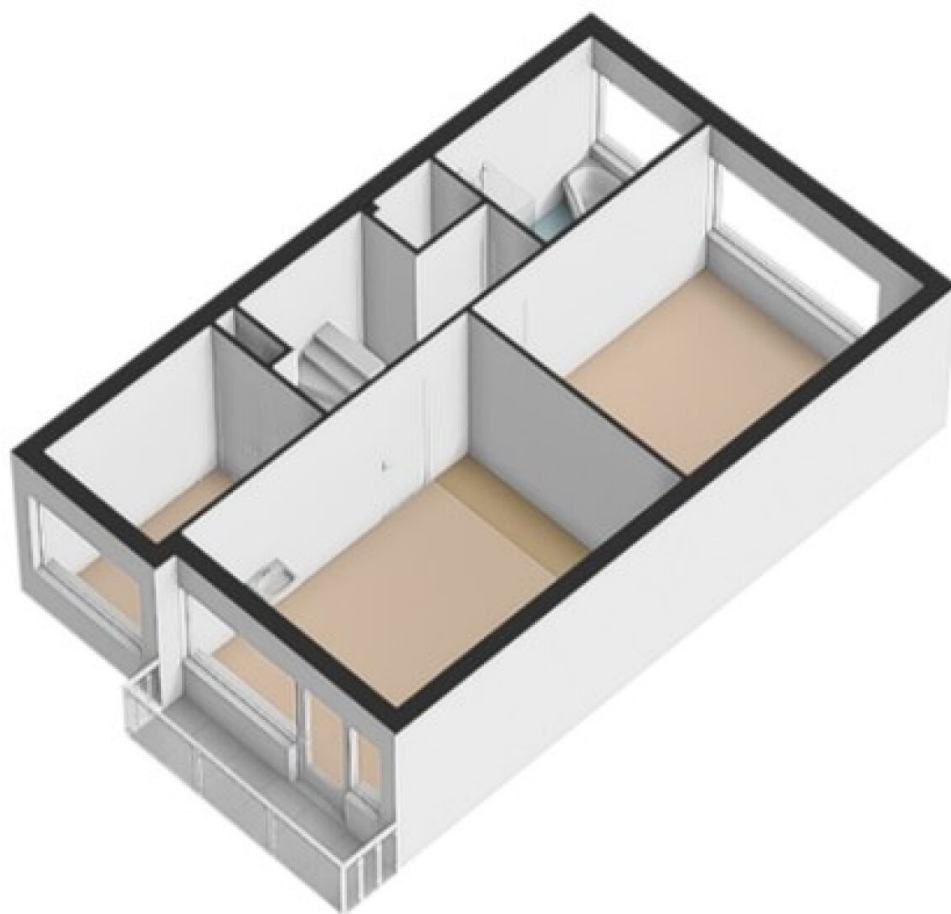


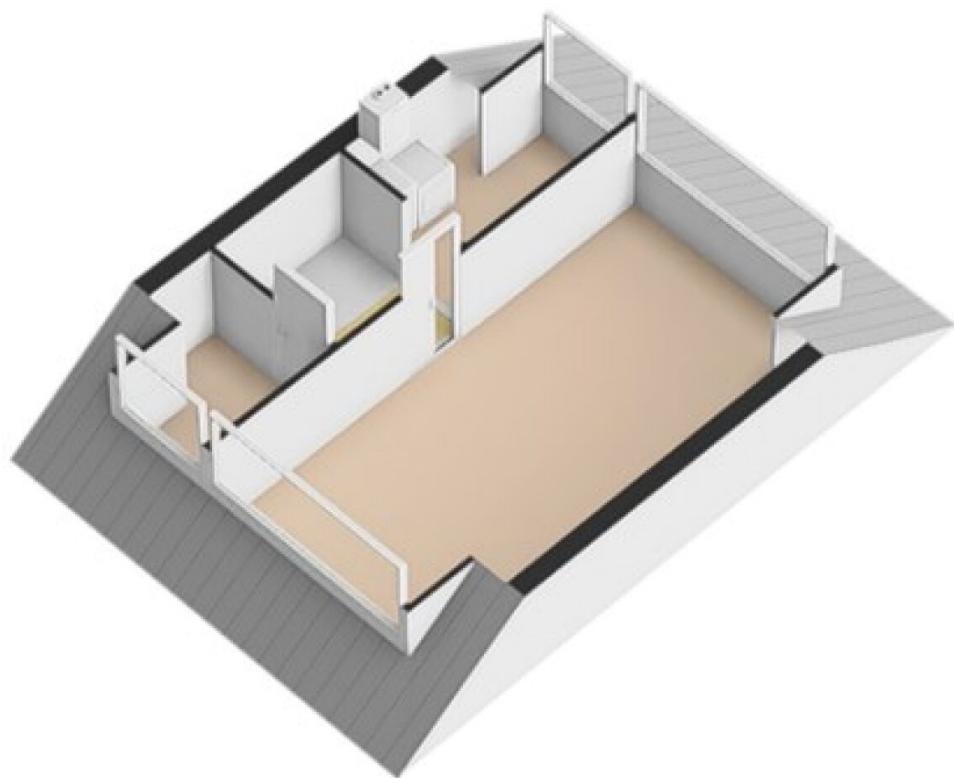
Aan deze plattegrond kunnen geen rechten worden ontleend.
© Extersivision.nl



Aan deze plattegrond kunnen geen rechten worden ontleend.
© Extensior.nl



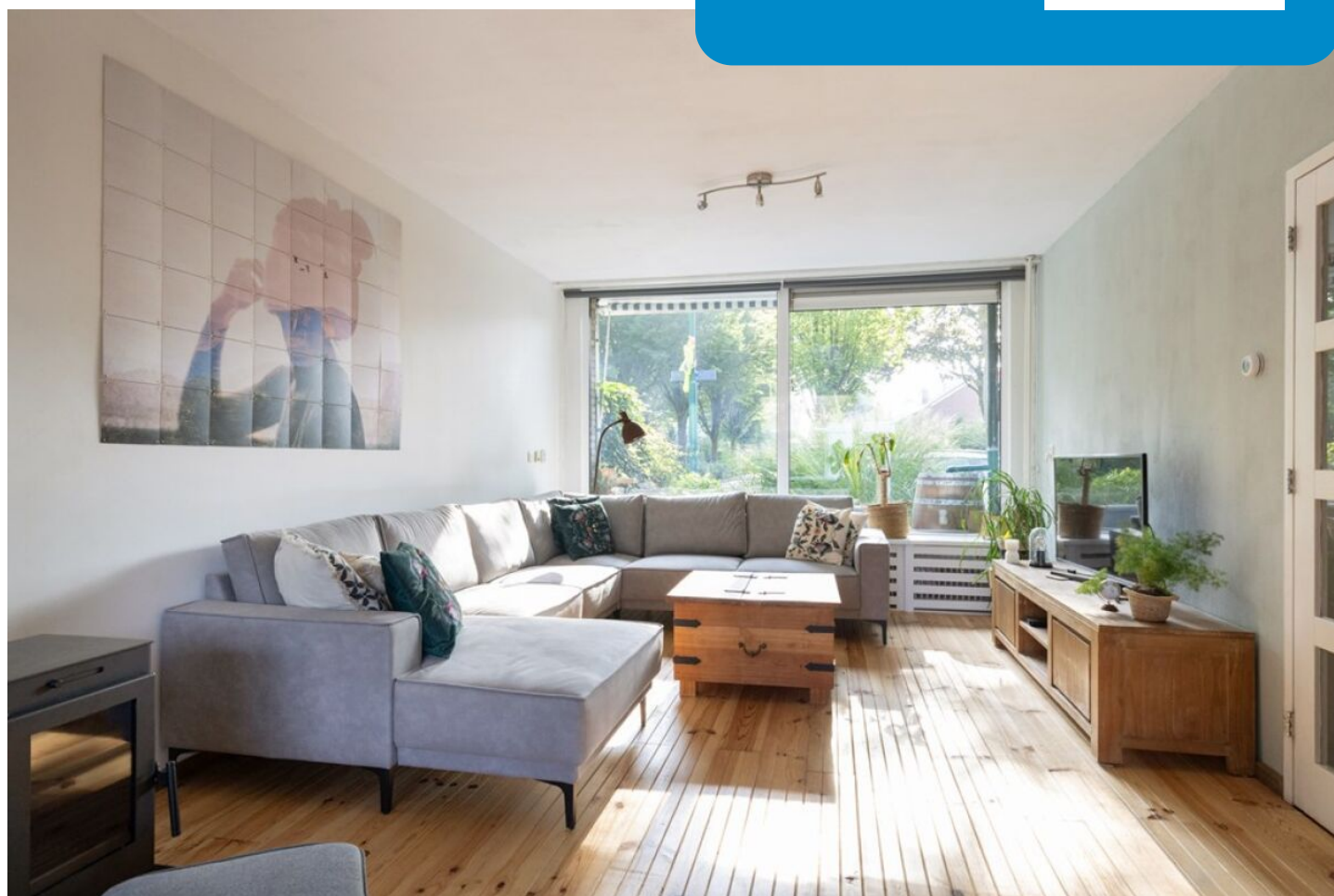




Zie jij jezelf hier al wonen?

Is dit jouw droomwoning?
Wacht dan niet te lang om
contact op te nemen voor de
vervolgstappen.

Scan de QR-code
voor meer
informatie!



www.makelaardijboogaard.nl