

Tekeninglijst				
Tekeningnr.	Tekeningnaam	Formaat	Ver.	Datum
1	Situatie	A1	02	27-Feb-19 21:47
2	Voorblad	A3	02	27-Feb-19 21:47
3	Renvooiblad	A3	02	27-Feb-19 21:47
4	Gevels	A1	02	27-Feb-19 21:47
5	Begane grond	A1	02	27-Feb-19 21:47
6	Eerste verdieping	A1	02	27-Feb-19 21:47
7	Tweede verdieping	A1	02	27-Feb-19 21:47
8	Gebruiksoppervlak	A3	02	27-Feb-19 21:47

Tekeningenlijst met datum

Ver.	Status	Datum
07		09-Nov-18
08		27-Feb-19

Project **Tansformatie restaurant naar 9 appartementen aan:**
Noordzijdeseweg 169
3415 RC Polsbroek

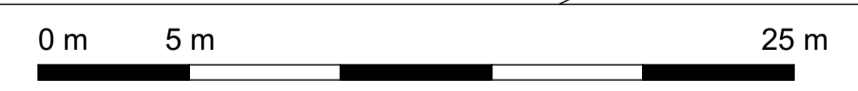
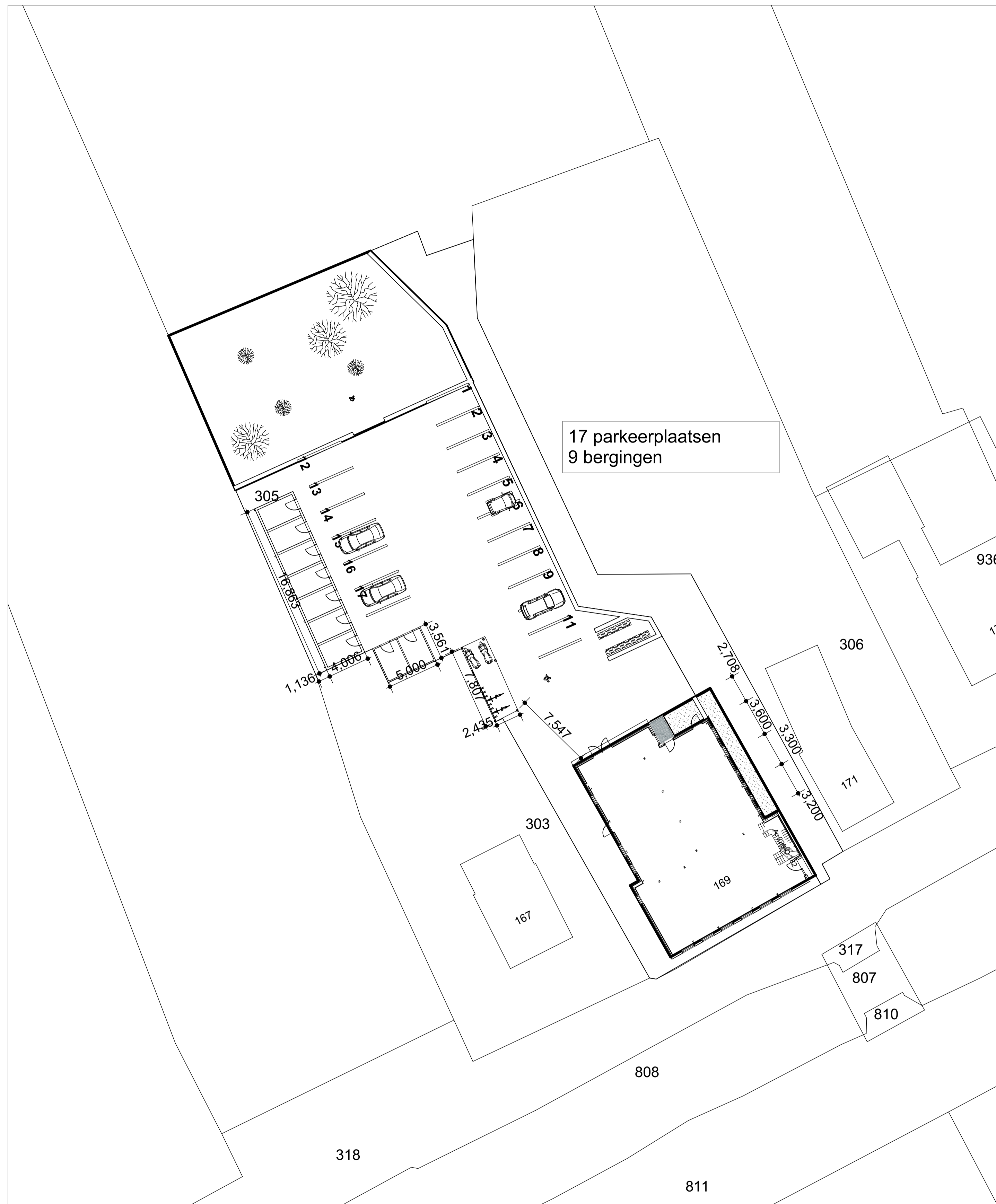
Werknummer: 201706-201
Tekeningnummer: 1
Tekeningnaam: Voorblad
Schaal: 1:1
Datum: 20-Mar-19



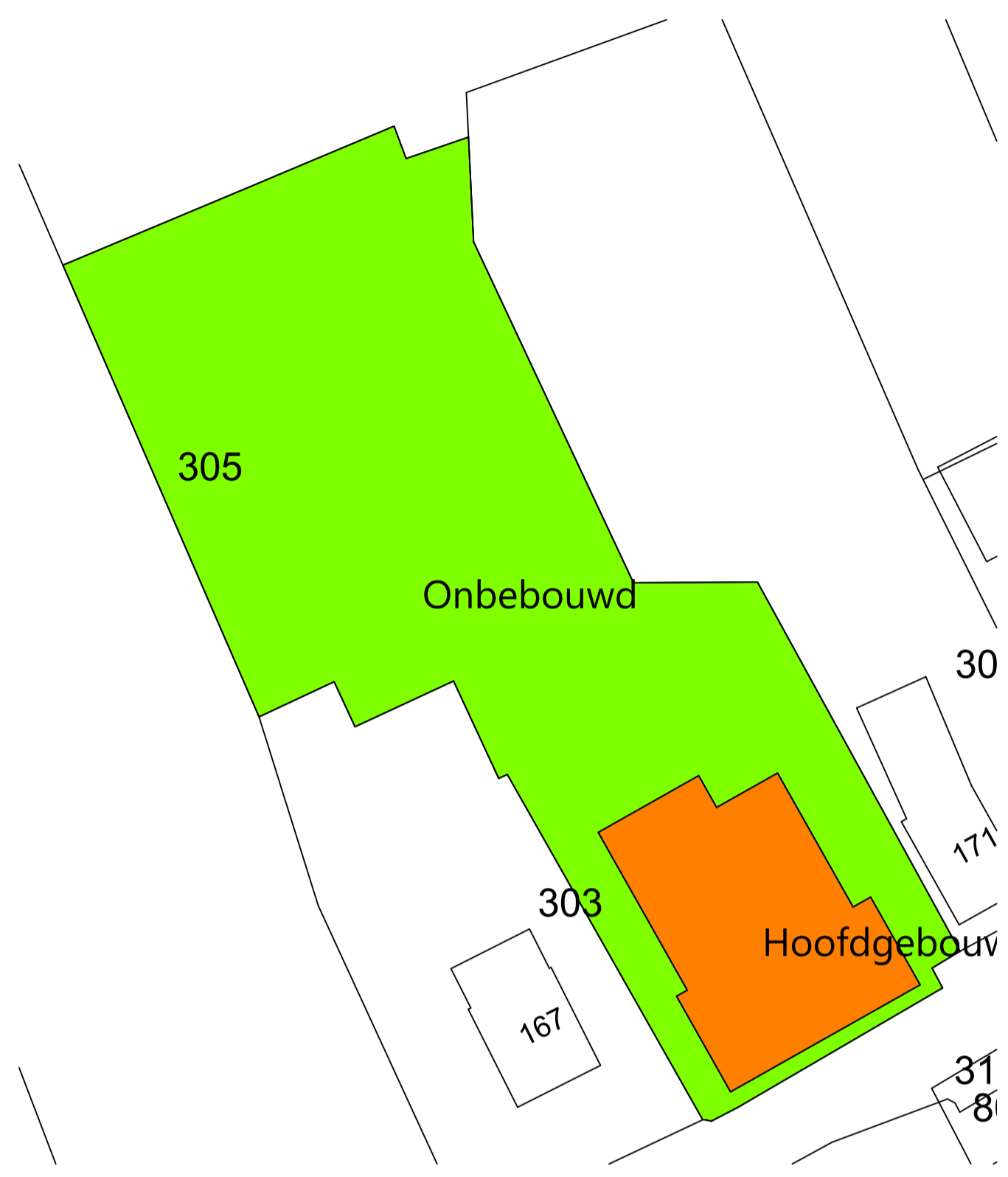
Technisch adviesbureau

Opdrachtgever: **DPW**

Aan deze set tekeningen
kunnen op geen enkele wijze
rechten worden ontleend



Situatie



Situatie BESTAAND

Terreinbebouwing	
Gebied	Oppervlakte
Onbebouwd	1,559.36
Hoofdgebouw	281.42
	1,840.78 m ²



Situatie NIEUW

Terreinbebouwing	
Gebied	Oppervlakte
Onbebouwd	1,474.18
Hoofdgebouw	281.42
Berging (NIEUWBOUW)	67.37
Berging (NIEUWBOUW)	17.81
	1,840.78 m ²

Ver.	Status	Datum
07		09-Nov-18
08		27-Feb-19

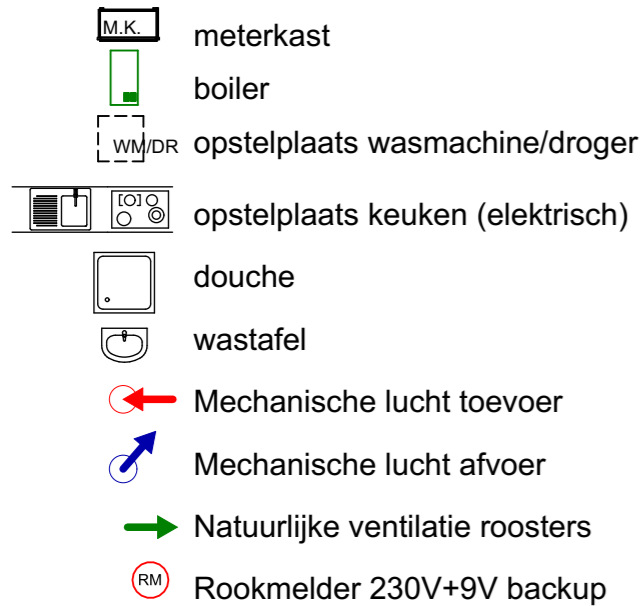
Project **Tansformatie restaurant naar 9 appartementen aan:**
 Noordzijdeseweg 169
 3415 RC Polsbroek

Werknummer: 201706-201
 Tekeningnummer: 2
 Tekeningnaam: Situatie
 Schaal: 1:250, 1:1, 1:400
 Datum: 20-Mar-19
 Opdrachtgever: **DPW**



Renvooi

bouwkundig



uitwerking dove gevel

- Geen draaiende delen in ramen
- Geen ventilatieroosters

bouwbesluit

-Thermische isolatie:

In afwijking van het eerste lid geldt bij het vernieuwen of vervangen van isolatielagen een warmteweerstand van ten minste 2,5m².K/W voor een vloer, 1,3 m².K/W voor een gevel en 2,0m².K/W voor een dak, bepaald volgens NEN 1068 en bij het vernieuwen of vervangen van ramen, deuren en kozijnen een warmtedoorgangscoefficiënt van ten hoogste 2,2W/m².K, bepaald volgens NEN 1068. Indien het rechtens verkregen niveau een betere energieprestatie heeft, dan geldt het rechtens verkregen niveau.

gevels: Rc = 1,3 m²K/W
dakconstructie: Rc = 2,0 m²K/W
begane grondvloer: Rc = 2,5 m²K/W

- Mechanische ventilatie conform NEN 1087
- Riolering conform NEN 3215
- Waterinstallaties conform NEN 1006
- Elektra conform NEN 1010
- Rookmelders conform NEN 2555
- Deuren, ramen, kozijnen en daarmee gelijk te stellen constructieonderdelen in een scheidingsconstructie van een niet-gemeenschappelijke ruimte die volgens NEN 5087 bereikbaar zijn voor inbraak, hebben een volgens NEN 5096 bepaalde inbraakwerendheid die voldoet aan de in die norm aangegeven weerstandsklasse 2.
- Beperking van het ontwikkelen van brand en rook conform eisen afd. 2.9 bouwbesluit
- Bescherming tegen geluid van installaties conform eisen afd. 3.2 bouwbesluit
- Geluidwering tussen ruimten conform eisen afd. 3.4 bouwbesluit
- Bescherming tegen ratten en muizen conform eisen afd. 3.10 bouwbesluit
- Wateropname sanitaire ruimten conform eisen art. 3.23 bouwbesluit

trappen

trappen conform bouwbesluit:

aantrede: 220mm
optrede 182mm
leuning op 900mm

hekwerken conform afd. 2.3 bouwbesluit hoogte: 1000+ vloer
afstand spijlen kleiner/gelijk aan 100mm

brandpreventie

Alle woningscheidenden wanden 60 min. WBDBO

Ver.	Status	Datum
07		09-Nov-18
08		27-Feb-19

Project **Tansformatie restaurant naar 9 appartementen aan:**
Noordzijdeseweg 169
3415 RC Polsbroek

Werknummer: 201706-201
Tekeningnummer: 3
Tekeningnaam: Renvooiblad
Schaal: 1:100
Datum: 20-Mar-19



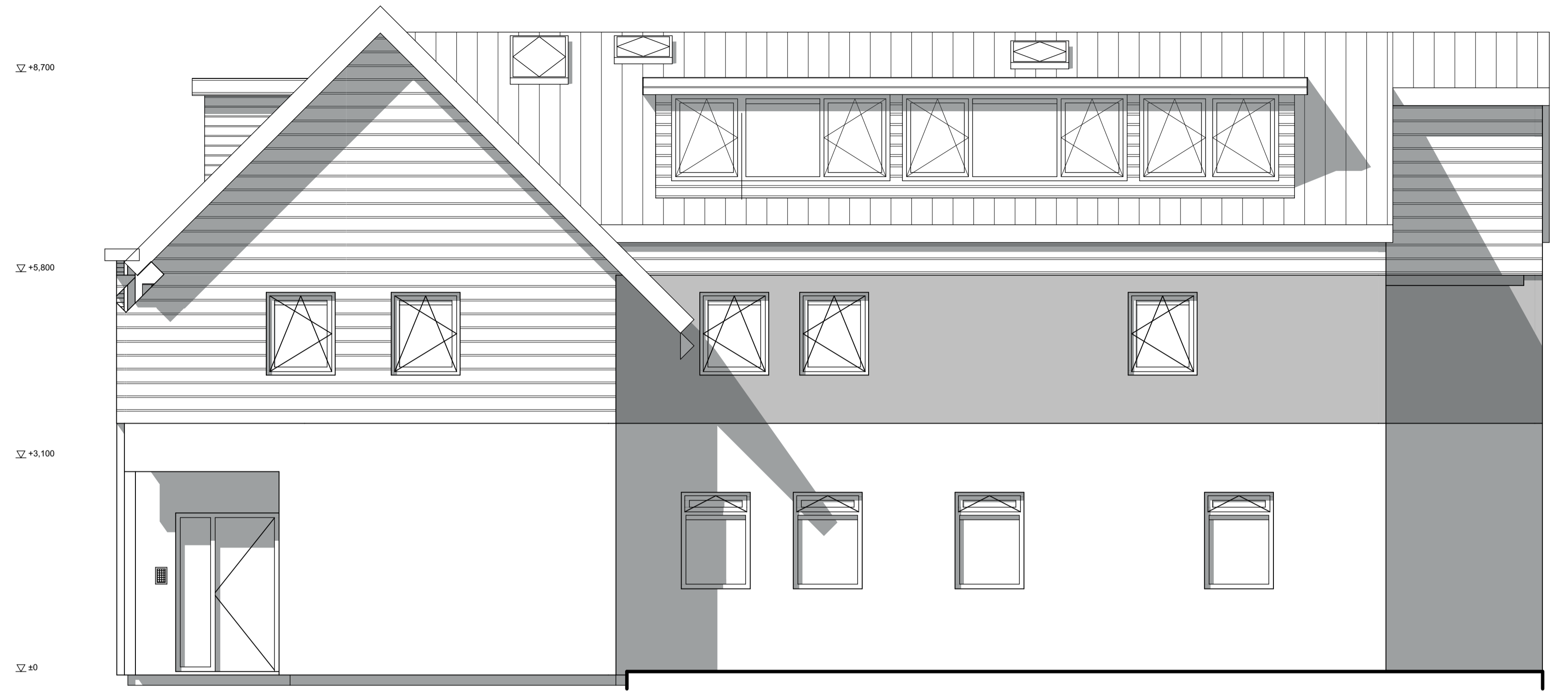
Opdrachtgever: **DPW**

Aan deze set tekeningen
kunnen op geen enkele wijze
rechten worden ontleend

Voorgevel uitvoeren als dove gevel
Zie bijlage 3, akoestisch rapport



Voorgevel



Rechtergevel



Achtergevel



Linkergevel

Ver.	Status	Datum
01		09-Nov-18
02		27-Feb-19
03		
04		
05		

Project **Tansformatie restaurant naar 9 appartementen aan:**
Noordzijdeseweg 169
3415 RC Polsbroek

Werknummer: 201706-201
Tekeningnummer: 4
Tekeningnaam: Gevels
Schaal: 1:50
Datum: 20-Mar-19
Opdrachtgever: DPW



Technisch adviesbureau



Begane grond

Ver.	Status	Datum
07		09-Nov-18
08		27-Feb-19

Project **Tansformatie restaurant naar 9 appartementen aan:**
 Noordzijdeseweg 169
 3415 RC Polsbroek

Werknummer: 201706-201
 Tekeningnummer: 5
 Tekeningnaam: Begane grond
 Schaal: 1:50
 Datum: 20-Mar-19
 Opdrachtgever: DPW





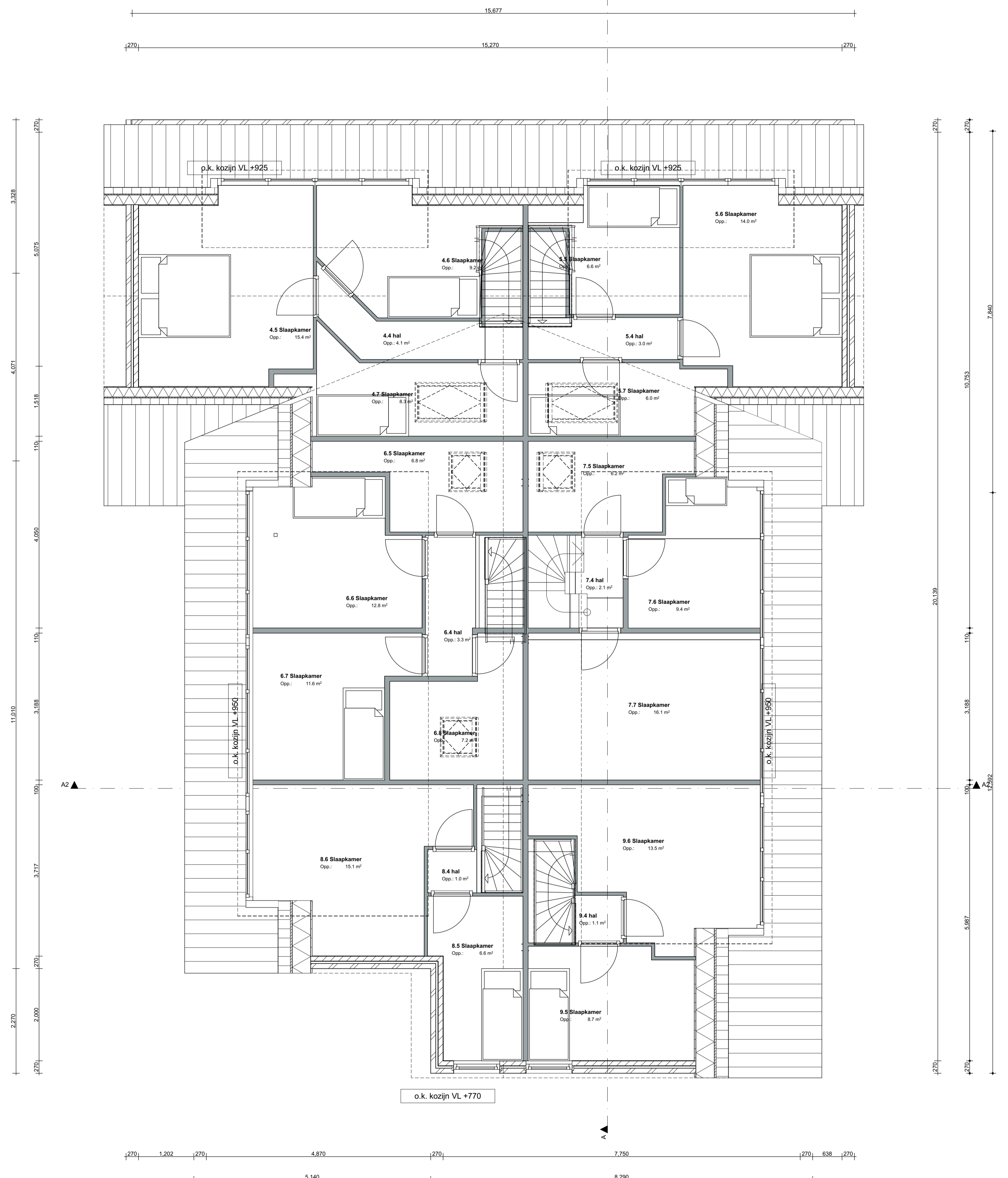
1e verdieping

Ver.	Status	Datum
07		09-Nov-18
08		27-Feb-19

Project **Tansformatie restaurant naar 9 appartementen aan:**
 Noordzijdeseweg 169
 3415 RC Polbroek

Werknnummer: 201706-201
 Tekeningnummer: 6
 Tekeningnaam: Eerste verdieping
 Schaal: 1:50
 Datum: 20-Mar-19
 Opdrachtgever: **DPW**





2e verdieping

Ver.	Status	Datum
07		09-Nov-18
08		27-Feb-19

Project **Tansformatie restaurant naar 9 appartementen aan:**
 Noordzijdeseweg 169
 3415 RC Polsbroek

Werknnummer: 201706-201
 Tekeningnummer: 7
 Tekeningnaam: Tweede verdieping
 Schaal: 1:50
 Datum: 20-Mar-19
 Opdrachtgever: **DPW**



Zones per verdieping

Appartement	Nr.	Categorie	Naam	Opp.
Appartement 1				
		Onbenoemde ruimte	TR	1.50
		Onbenoemde ruimte	TR	2.33
	1	Bergruimte	Berging	8.56
	1.1	Verblijfsruimte	Woonkeuken	44.60
	1.2	Verblijfsruimte	Slaapkamer	6.65
	1.3	Verblijfsruimte	Slaapkamer	6.99
	1.4	Verblijfsruimte	Slaapkamer	7.10
	1.5	Verblijfsruimte	Studeerkamer	9.03
	1.6	Toiletruimte	WC	1.01
	1.7	Badruimte	Badkamer	6.36
				94.12 m²

Appartement 2

		Onbenoemde ruimte	TR	1.00
		Onbenoemde ruimte	TR	1.50
		Technische ruimte - mete...	MK	1.11
	2	Bergruimte	Berging	8.56
	2.1	Verblijfsruimte	Woonkeuken	35.96
	2.2	Verblijfsruimte	Studeerkamer	6.86
	2.3	Verblijfsruimte	Studeerkamer	6.86
	2.4	Verblijfsruimte	Slaapkamer	7.77
	2.5	Verblijfsruimte	Slaapkamer	6.05
	2.6	Toiletruimte	WC	1.02
	2.7	Badruimte	Badkamer	5.62
				82.31 m²

Appartement 3

		Onbenoemde ruimte	TR	1.61
	3	Bergruimte	Berging	8.56
	3.1	Verblijfsruimte	Woonkeuken	35.81
	3.2	Verblijfsruimte	Slaapkamer	6.06
	3.3	Verblijfsruimte	Slaapkamer	8.85
	3.4	Verblijfsruimte	Studeerkamer	5.77
	3.5	Toiletruimte	WC	1.61
	3.6	Badruimte	Badkamer	3.80
	3.7	Onbenoemde ruimte	Slaapkamer	4.19
				76.27 m²

Appartement 4

		Onbenoemde ruimte	TR	1.68
		Onbenoemde ruimte	TR	2.67
	4	Bergruimte	Berging	8.56
	4.1	Verblijfsruimte	Woonkeuken	30.62
	4.2	Badruimte	Badkamer	4.47
	4.3	Toiletruimte	WC	1.31
	4.4	Verkeersruimte	hal	4.11
	4.5	Verblijfsruimte	Slaapkamer	15.43
	4.6	Verblijfsruimte	Slaapkamer	9.18
	4.7	Verblijfsruimte	Slaapkamer	8.32
				86.36 m²

Zones per verdieping

Appartement	Nr.	Categorie	Naam	Opp.
Appartement 5				
		Onbenoemde ruimte	TR	2.63
	5	Bergruimte	Berging	8.56
	5.1	Verblijfsruimte	Woonkeuken	37.63
	5.2	Badruimte	Badkamer	4.47
	5.3	Toiletruimte	WC	1.31
	5.4	Verkeersruimte	hal	3.00
	5.5	Verblijfsruimte	Slaapkamer	6.57
	5.6	Verblijfsruimte	Slaapkamer	14.01
	5.7	Verblijfsruimte	Slaapkamer	6.01
				84.18 m²

Appartement 6

	6	Bergruimte	Berging	8.56
	6.1	Verblijfsruimte	Woonkeuken	31.74
	6.2	Badruimte	Badkamer	3.37
	6.3	Toiletruimte	WC	1.79
	6.4	Verkeersruimte	hal	3.26
	6.5	Verblijfsruimte	Slaapkamer	6.81
	6.6	Verblijfsruimte	Slaapkamer	12.80
	6.7	Verblijfsruimte	Slaapkamer	11.60
	6.8	Verblijfsruimte	Slaapkamer	7.23
				87.16 m²

Appartement 7

		Onbenoemde ruimte	TR	1.57
	7	Bergruimte	Berging	9.06
	7.1	Verblijfsruimte	Woonkeuken	28.57
	7.2	Badruimte	Badkamer	3.90
	7.3	Toiletruimte	WC	1.61
	7.4	Verkeersruimte	hal	2.09
	7.5	Verblijfsruimte	Slaapkamer	6.22
	7.6	Verblijfsruimte	Slaapkamer	9.43
	7.7	Verblijfsruimte	Slaapkamer	16.08
				78.53 m²

Appartement 8

		Onbenoemde ruimte	TR	1.67
		Onbenoemde ruimte	TR	29.41
	8	Bergruimte	Berging	7.80
	8.1	Verblijfsruimte	Woonkeuken	29.41
	8.2	Badruimte	Badkamer	3.34
	8.3	Toiletruimte	WC	1.79
	8.4	Verkeersruimte	hal	1.00
	8.5	Verblijfsruimte	Slaapkamer	6.64
	8.6	Verblijfsruimte	Slaapkamer	15.11
				96.17 m²

Appartement 9

		Onbenoemde ruimte	TR	2.69
	9	Bergruimte	Berging	7.80
	9.1	Verblijfsruimte	Woonkeuken	22.42
	9.2	Badruimte	Badkamer	4.20

Zones per verdieping

Appartement	Nr.	Categorie	Naam	Opp.
	9.3	Toiletruimte	WC	1.78
	9.4	Verkeersruimte	hal	1.10
	9.5	Verblijfsruimte	Slaapkamer	8.69
	9.6	Verblijfsruimte	Slaapkamer	13.45
				62.14 m²

Gemeenschappelijk

		Technische ruimte - mete...	MK	0.32
		Technische ruimte - mete...	MK	0.36
		Technische ruimte - mete...	MK	0.36
		Technische ruimte - mete...	MK	0.36
		Technische ruimte - mete...	MK	1.68
		Technische ruimte - mete...	MK	1.68
		Technische ruimte - mete...	MK	1.68
		Technische ruimte - mete...	MK	1.68
	0.1	Verkeersruimte	Entree	14.40
	0.2	Verkeersruimte	Entree	9.13
	0.3	Verkeersruimte - trappen...	Overloop	9.75
	0.4	Verkeersruimte	Overloop	6.50
	10	Bergruimte	Fietsberging	18.91
				66.80 m²
				814.02 m²

Ver.	Status	Datum
07		09-Nov-18
08		27-Feb-19

Project Tansformatie restaurant naar
9 appartementen aan:

Noordzuideseweg 169
3415 RC Polsbroek

Werknummer: 201706-201

Tekeningnummer: 8

Tekeningnaam: Gebruiksoppervlak

Schaal: 1:1

Datum: 20-Mar-19

Opdrachtgever: **DPW**



Technisch adviesbureau

Aan deze set tekeningen
kunnen op geen enkele wijze
rechten worden ontleend