

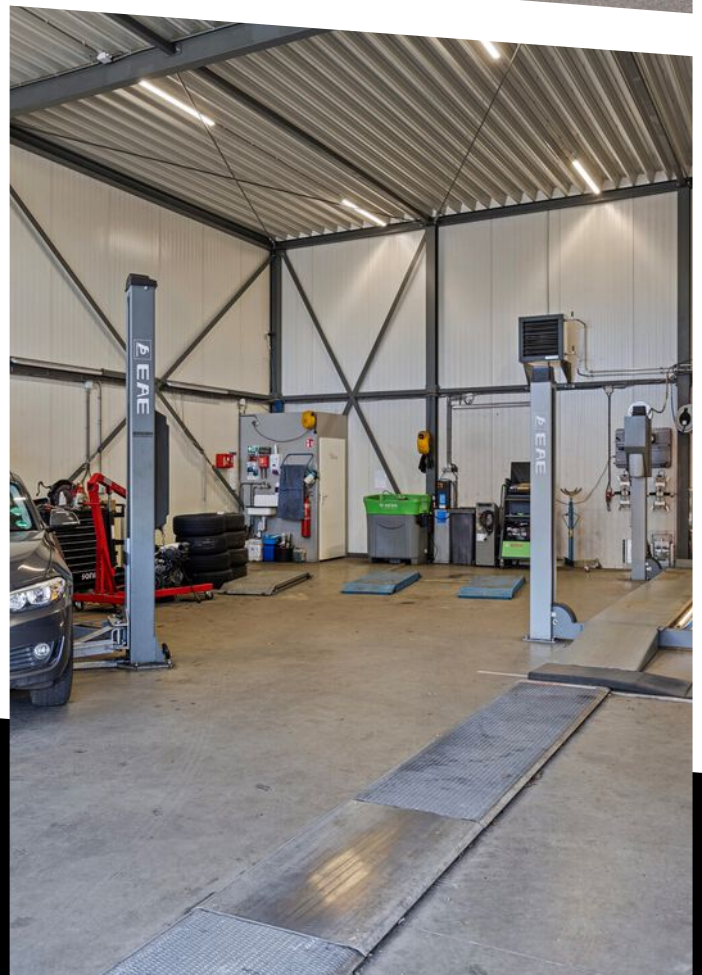


AUSTRALIËWEG 22 I

HULST

VRAAGPRIJS € 429.000 K.K.

WELKOM BIJ AUSTRALIËWEG 22 I



KENMERKEN

Overdracht

Vraagprijs € 429.000,- k.k.

Aanvaarding In overleg

Bouw

Type object Bedrijfshal

Soort bouw Bestaande bouw

Bouwperiode 2012

Oppervlaktes en inhoud

Perceeloppervlakte 453 m²

Kadastrale gegevens

Eigendom Eigen grond

Eigendom Eigen grond

KENMERKEN



WOONOPPERVLAKTE

-

PERCELOPPERVLAKE

453m²

INHOUD

-

BOUWJAAR

2012

ENERGIELABEL

OMSCHRIJVING

Bedrijfsruimte gelegen Hogeweg/bedrijventerrein Hulst.

Australiëweg 22i - Hulst. Bedrijfsruimte: 457,9m² incl. verdiepingvloer van 168,6m². Buitenruimte: 150m².

Overzicht:

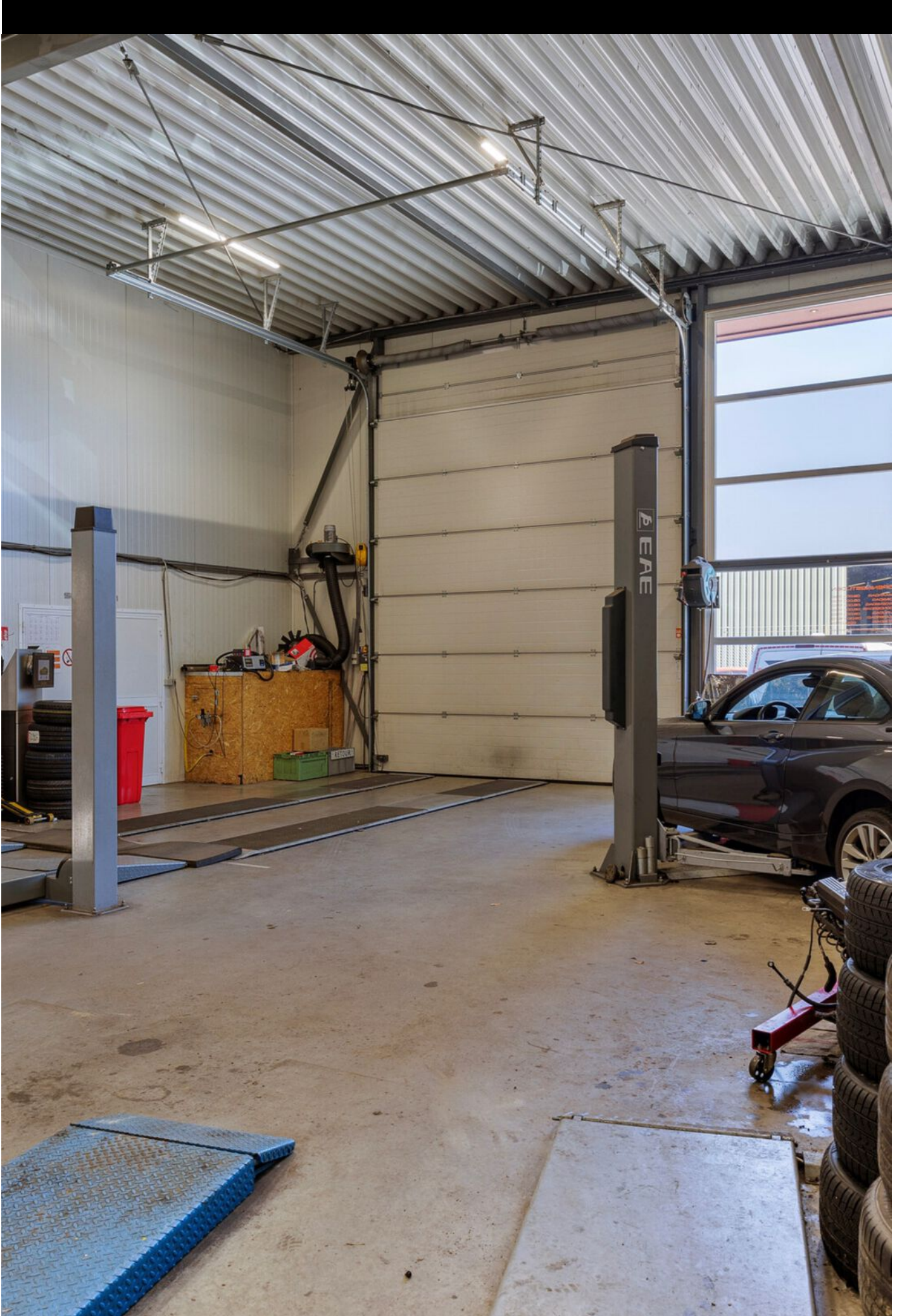
- 2 brede elektrisch bedienbare overheaddeuren en 2 loopdeuren.
- Kunststof kozijnen.
- Gevel en dakconstructie in staal.
- eigen oprit + parkeerplaatsen zijn bestraat.
- De bedrijfsruimtes zijn geschikt voor bedrijfsklassen die t/m 4.1 vallen.
- Deze unit heeft een zicht ligging. Vanaf de doorgaande weg bent u als bedrijf goed zichtbaar. Deze locatie geeft uw bedrijf een professionele en representatieve uitstraling.
- Deze unit is van hoge kwaliteit. De begane grondvloer is afgevlinderd. Er zijn geïsoleerde wanden en dak.

Inrichting:

De unit is voorzien van 3x25amp krachtstroom, internet, water, gasaansluiting voor de verwarming en een toiletruimte. Op de verdieping is een entresol en een deels open ruimte die ingericht kan worden als extra showroom, opslag of kantoorruimte. Op dit moment is het de plek voor een kantine/ personeelsruimte en magazijnruimte.

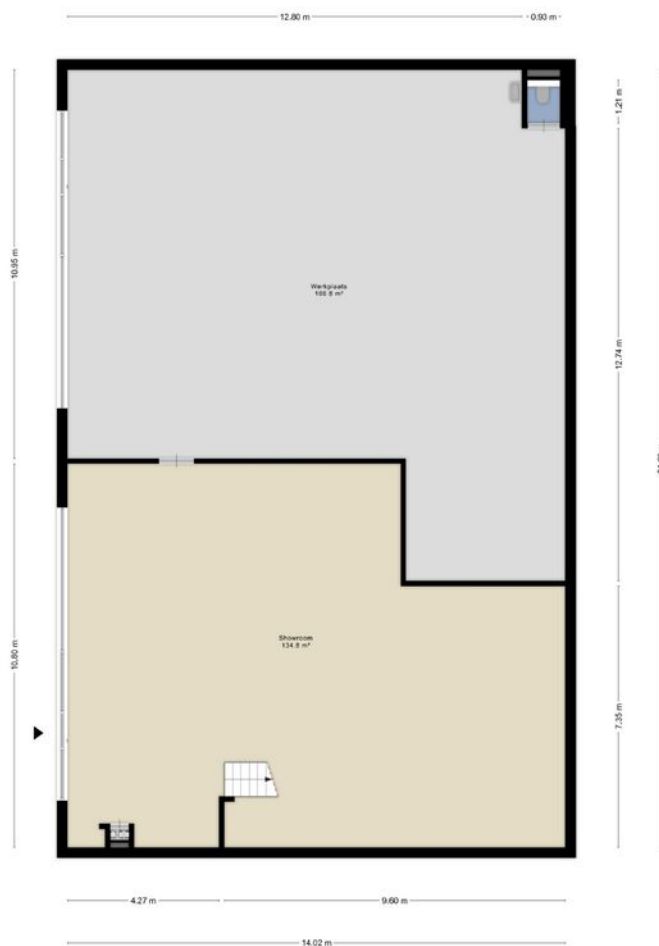
Ligging:

Deze bedrijfsruimte is gelegen op het bedrijventerrein HogeWeg. Dit bedrijventerrein is uitstekend bereikbaar.



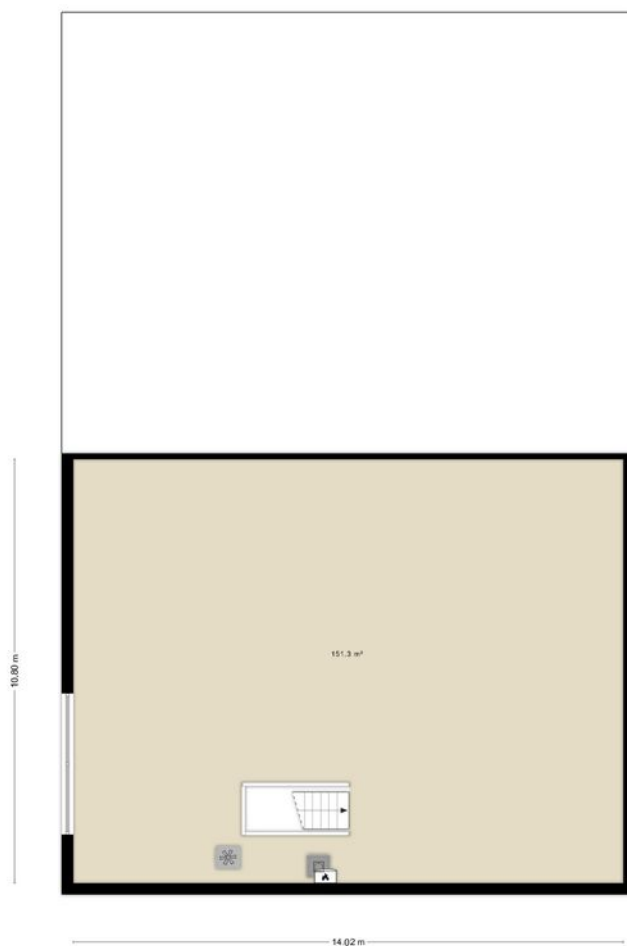






Aan de plattegronden kunnen geen rechten worden ontleend.
© 2008 www.zibor.nl

PLATTEGROND




Aan de plattegronden kunnen geen rechten worden ontleend
© Zibor www.zibor.nl

PLATTEGROND



0 5 10 15 20 25m

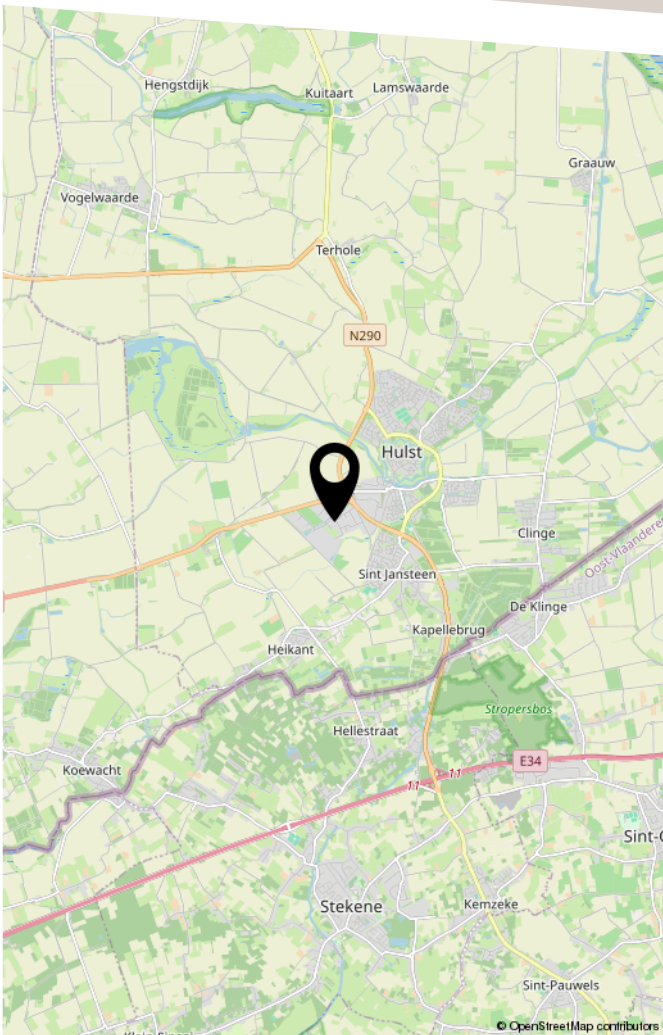
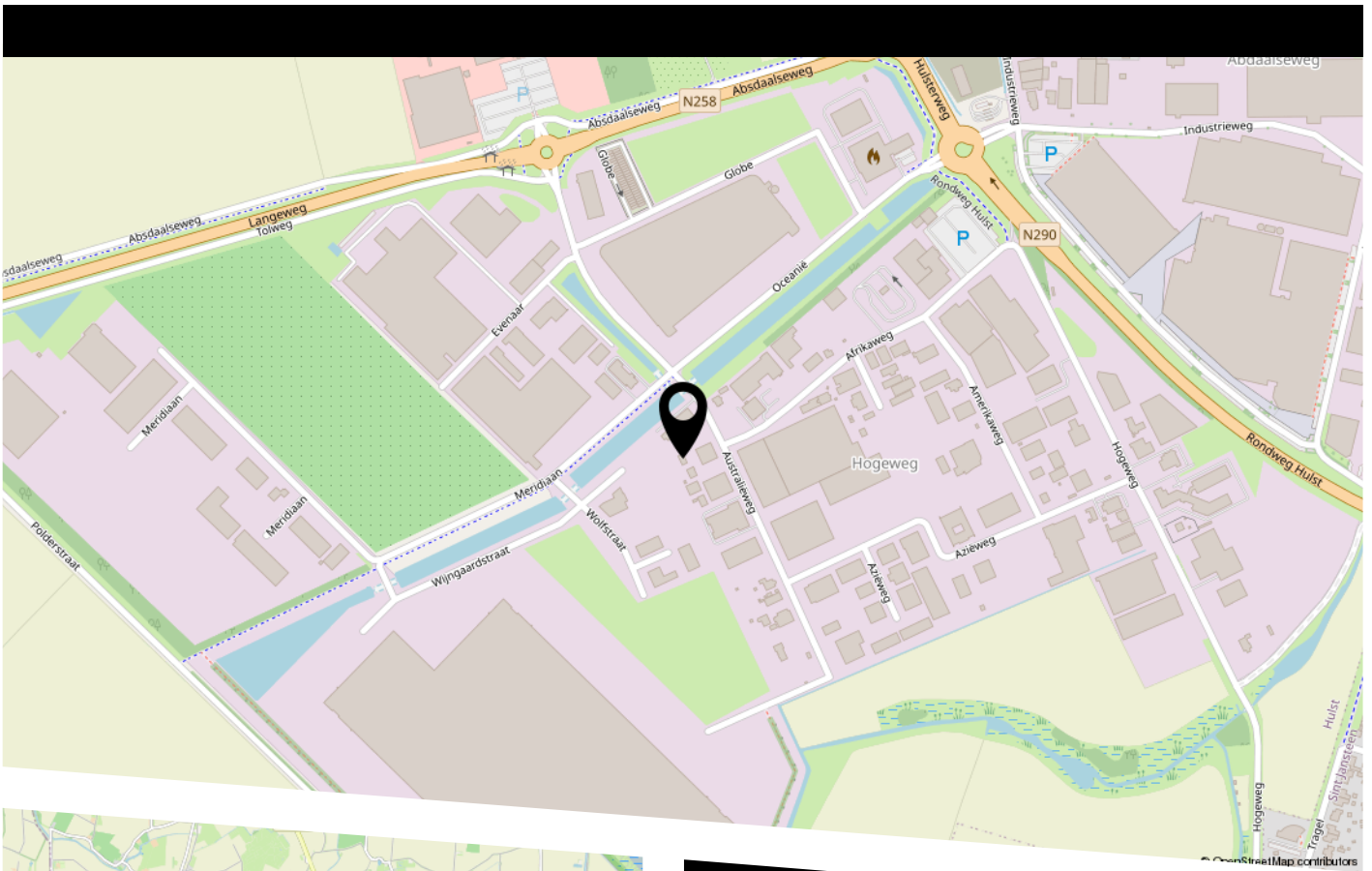
12345	Deze kaart is noordgericht	Schaal 1: 500	
25	Perceelnummer	Kadastrale gemeente Hulst	
—	Huisnummer	Sectie N	
—	Vastgestelde kadastrale grens	Perceel 1135	
—	Voorlopige kadastrale grens		
—	Administratieve kadastrale grens		
—	Bebouwing		

Voor een eensluitend uittreksel, geleverd op 21 maart 2025
De bewaarder van het kadaster en de openbare registers

Aan dit uittreksel kunnen geen betrouwbare maten worden ontleend.
De Dienst voor het kadaster en de openbare registers behoudt zich de intellectuele eigendomsrechten voor, waaronder het auteursrecht en het databankenrecht.

KADASTRALE KAART

LOCATIE OP DE KAART



Ligging:
Deze bedrijfsruimte is gelegen op het
bedrijfventerrein HogeWeg. Dit bedrijfventerrein
is uitstekend bereikbaar.

BEKIJK DEZE WONING ONLINE!

www.australiëweg22.nl



Australiëweg 22 I, Hulst





HEEFT U INTERESSE
IN DIT BEDRIJFSPAND?

NEEM DAN CONTACT MET ONS OP!

HAULEZ MAKELAARDIJ
Overdamstraat 1 A
4561 AL, Hulst

0114-630893
info@haulezmakelaardij.nl
haulezmakelaardij.nl