



SON EN BREUGEL
Satijnvlinderlaan 34

VBO  **MAKELAAR**



SON EN BREUGEL

Satijnvlinderlaan 34

Gelegen op mooie locatie, in zeer populaire en kindvriendelijke woonwijk 't Zand nabij Beekdal een ruime fraai afgewerkte eengezinswoning met 4 slaapkamers, berging en aangelegde tuin.



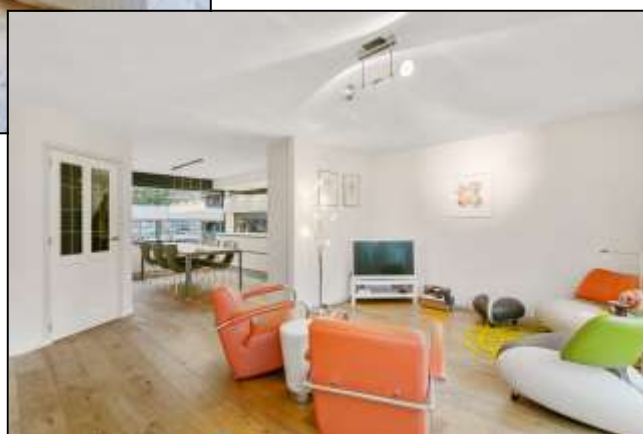
ALGEMEEN

Bouwjaar	: 2001
Perceel oppervlakte	: 156 m ²
Woonoppervlakte	: 126 m ²
Inhoud	: circa 370 m ³
Isolatie	: volledig geïsoleerd
Onderhoud	: uitstekend onderhouden
Aanvaarding	: 02 december 2020
Huurprijs	: € 1.275,- per maand

INDELING

Begane grond:

Overdekte entree. Ruime hal voorzien van houten vloer, toilet met fonteintje, meterkast en trapopgang. Sfeervolle lichte woonkamer voorzien houten vloer, openslaande deuren naar de tuin en inbouwkast. Open moderne eetkeuken in wandopstelling voorzien van inductiekookplaat, recirculatiekap, oven, combi-magnetron, vaatwasser en koelkast.



1^{ste} verdieping:

Overloop met laminaat vloer, 3 royale slaapkamers, allen voorzien van laminaat vloer, draai-/kiepramen met hor en waarvan 1 slaapkamer met vaste kasten. Geheel betegelde nette badkamer voorzien van ligbad, douchecabine, meubel met wastafel, toilet en design wandradiator.



2^{de} verdieping:

Vaste trap, riante voorzolder voorzien van zeil vloer, aansluiting wasapparatuur, vliering met vlizotrap en opstelling Remeha combiketel 2014. Slaapkamer 4 met dakraam.

Tuin:

Keurig onderhouden tuin gelegen op het noordoosten voorzien van terras met sierbestrating, gazon, borders met vaste beplanting en achterom. Tevens is een vrijstaande stenen berging voorzien van elektra aanwezig.



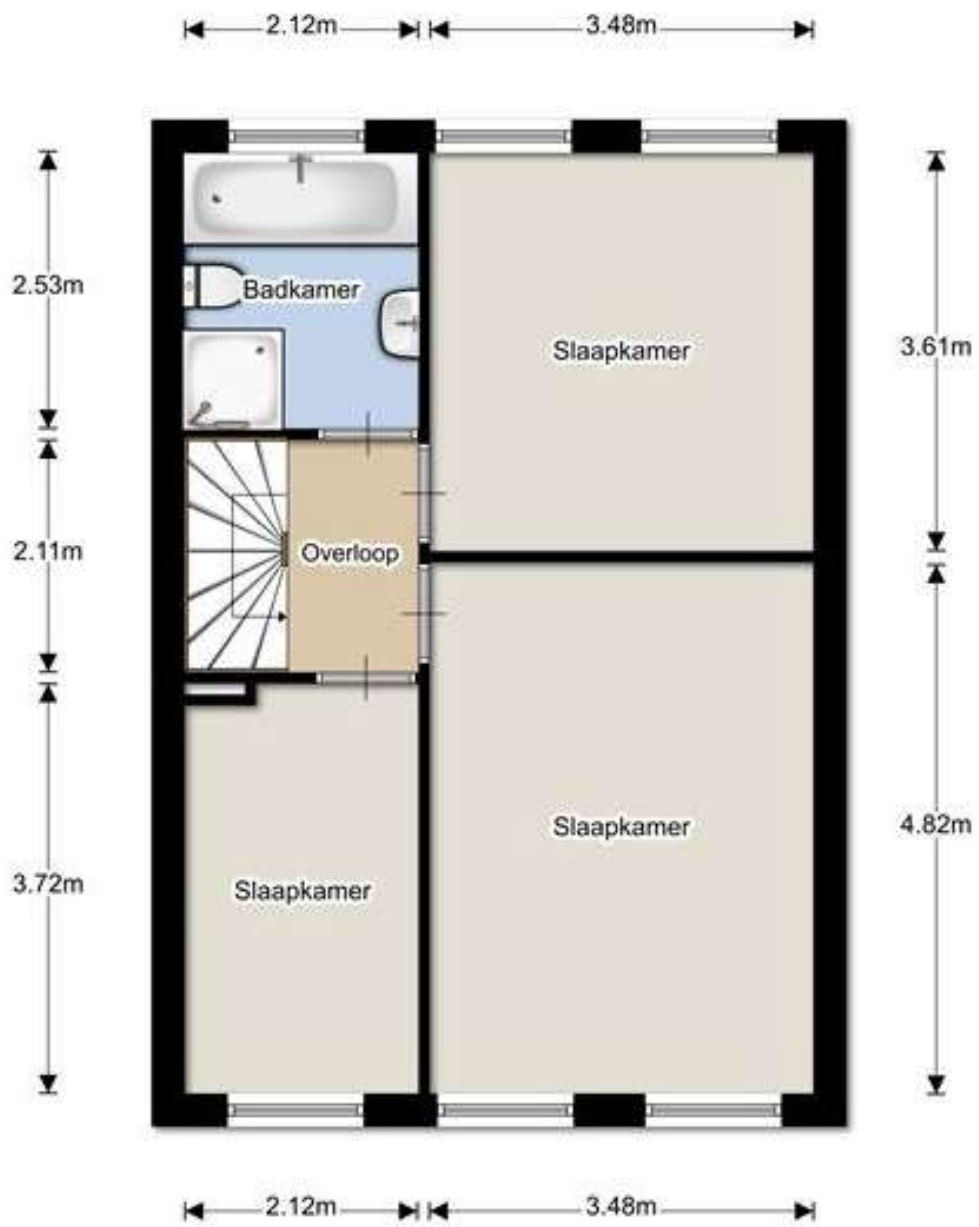
Bijzonderheden:

- Fraai afgewerkte instapklare woning.
- Gelegen in zeer gewilde, kindvriendelijke en bosrijke wijk 't Zand aan prachtige laan.
- Lager onderwijs op loop en fietsafstand.
- Direct aan natuurgebied 'Beekdal'.
- Gehele begane grond voorzien van houten vloer.

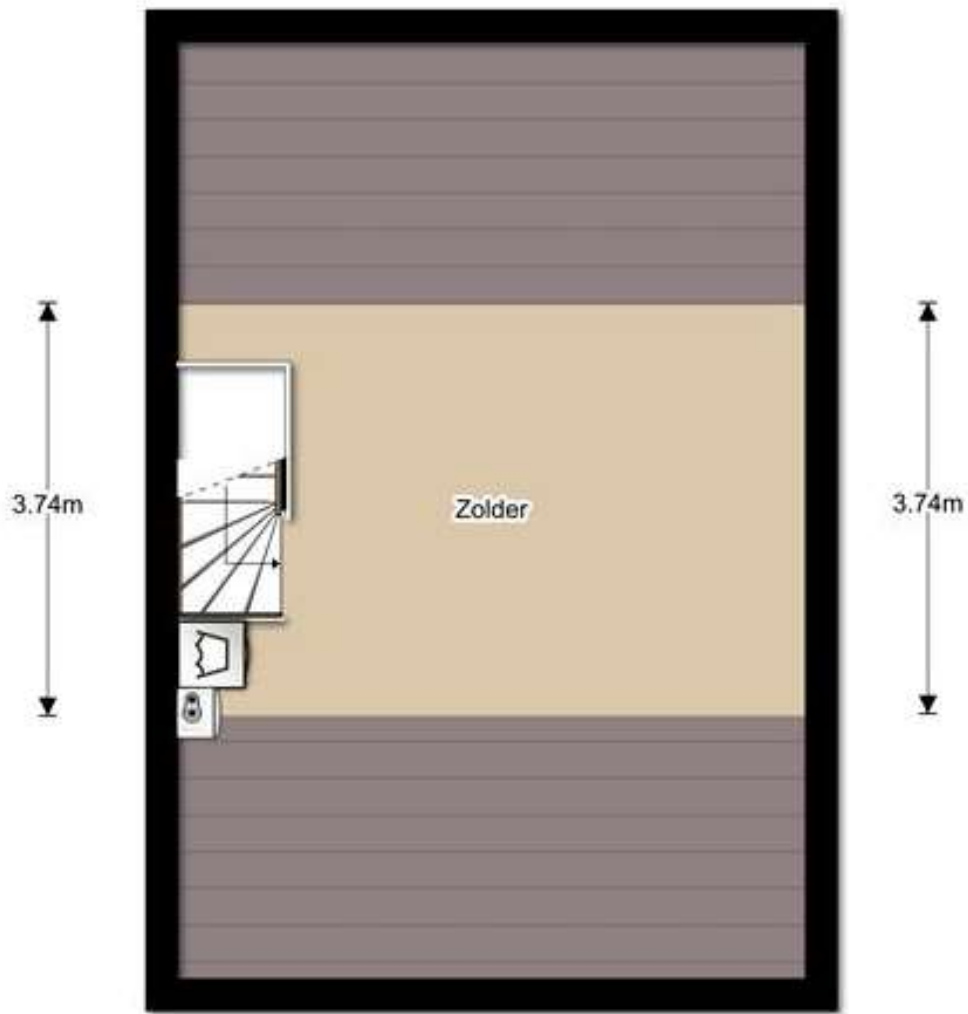


Plattegronden:





5.71m



3.74m

Zolder

3.74m

5.71m