



OOSTERMOER 13

8245 DG LELYSTAD

€ 450.000 k.k.

"Nu bieden vanaf € 450.000,- k.k. De gestelde vraagprijs betreft een "bieden vanaf prijs". Biedingen vanaf € 450.000,- k.k. zullen door verkoper in behandeling genomen worden".

KENMERKEN

Type woning	2-onder-1-kapwoning
Bouwjaar	1999
Woonoppervlakte	156 m ²
Perceeloppervlakte	325 m ²
Inhoud	525 m ³
Aantal kamers	5
Aantal slaapkamers	4
CV-ketel	-
CV-type	-
CV-ketel Bouwjaar	-
Energielabel	A
Isolatie	volledig geïsoleerd
Overige inpandige ruimte	-
Gebouwgebonden buitenruimte	22 m ²
Externe bergruimte	8 m ²
Soort tuin	achtertuintuin
Tuin ligging	noord

INLEIDING

Kam & Bronotte makelaars biedt aan: Oostermoer 13 te Lelystad. In de ruim opgezette- en kindvriendelijke woonwijk de 'Landstrekenwijk' staat deze goed onderhouden twee- onder- één- kapwoning met parkeren op eigen terrein. De woning is gelegen op een ruime kavel van 325 m² eigen grond en beschikt onder meer over een speels ingedeelde benedenverdieping met een tuingerichte woonkamer, royale eetkamer met erker aan de voorzijde, inbouwkeuken voorzien van diverse inbouwapparatuur, bijkeuken, 3 slaapkamers op de eerste verdieping, betegelde badkamer en een ruime open zolderverdieping wat eenvoudig een 4e slaapkamer zou kunnen worden. Tevens toegang tot een groot dakterras (ca. 22 m²). De woning is centraal gelegen t.o.v. voorzieningen als meerdere buurtwinkelcentra, gezondheidscentrum, diverse (basis)scholen en het stadscentrum van Lelystad met Lelystad CS bus- / en treinstation. Ook de in- en uitvalswegen van Lelystad (A6 richting het noorden en Almere/ Amsterdam en de N302 richting Harderwijk) zijn binnen enkele autominuten te bereiken. Kortom; robuust wonen in een centraal gelegen en kindvriendelijke woonomgeving!

Bekijk deze woning alvast in 3D op onze eigen website!!



INDELING

Indeling:

Entree, ruime hal met hoog plafond en veel lichtinval, meterkast en basis betegelde toiletruimte met fonteintje. Royale eetkamer met erker aan de voorzijde van de woning. Ruime opstel mogelijkheden voor grote eettafel. Afgesloten (woon)keuken met inbouwkeuken voorzien van diverse inbouwapparatuur. Toegang tot de bijkeuken met opstelplaats voor de wasmachine-/ wasdroger.



Tuingerichte woonkamer met schuifpui naar de strak aangelegde tuin aan de achterzijde. De woonkamer en de eetkamer worden gescheiden door een voor meerdere doeleinden geschikte ruimte-, denk aan bijvoorbeeld een heerlijke (thuis)werkplek.



Verdieping 1:

Overloop. 3 in grootte variërende slaapkamers. Betegelde badkamer met elektrische vloerverwarming voorzien van douchehoek, wastafel, (tweede) toilet en raam voor natuurlijke ventilatie. Vaste trap naar tweede verdieping.



Verdieping 2:

Grote open zolderverdieping waar eenvoudig een 4e slaapkamer te realiseren is. Deur naar een groot en zonnig dakterras (ca. 22 m2).

Tuin:

Met sierbestrating aangelegde onderhoudsarme tuin aan de achterzijde. De tuin beschikt over een gezellige overkapping en een vrijstaande houten berging. De tuin is middels achterom te bereiken. Aan de voorzijde van de woning is er parkeergelegenheid op eigen terrein.

INDELING

Bijzonderheden:

In de ruim opgezette- en kindvriendelijke woonwijk de 'Landstrekenwijk' gelegen geschakelde ééngezinswoning.

Speels ingedeelde benedenverdieping.

Woning beschikt over elektrisch te bedienen screens.

Buitenschilderwerk verricht in 2022 (augustus).

Parkeren op eigen terrein.

Op loop-/ fietsafstand van alle benodigde voorzieningen.

Deze woning is aangesloten op stadsverwarming en maakt derhalve géén gebruik van gas.

Toekomstige aanpassingen en kosten aan de woning in het kader van het vervangen van een CV- ketel e.d. zijn dan ook niet te verwachten.

Energie label A.

Bouwjaar 1999.

325 m2 eigen grond.

Oplevering in overleg.

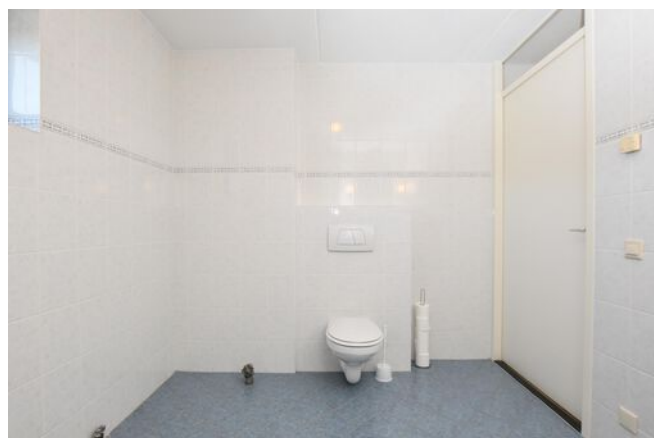
Een bod uitbrengen op deze woning gaat via het 'Eerlijk Bieden' systeem. Vraag de link naar het biedingsformulier via ons kantoor óf klik op de button "Breng een bod uit" op onze eigen website.

"Nu bieden vanaf € 450.000,- k.k. De gestelde vraagprijs betreft een "bieden vanaf prijs". Biedingen vanaf € 450.000,- k.k. zullen door verkoper in behandeling genomen worden".

FOTO'S



FOTO'S



FOTO'S



FOTO'S



FOTO'S



FOTO'S




KADASTRALE KAART

Kadastrale kaart

Uw referentie: ---



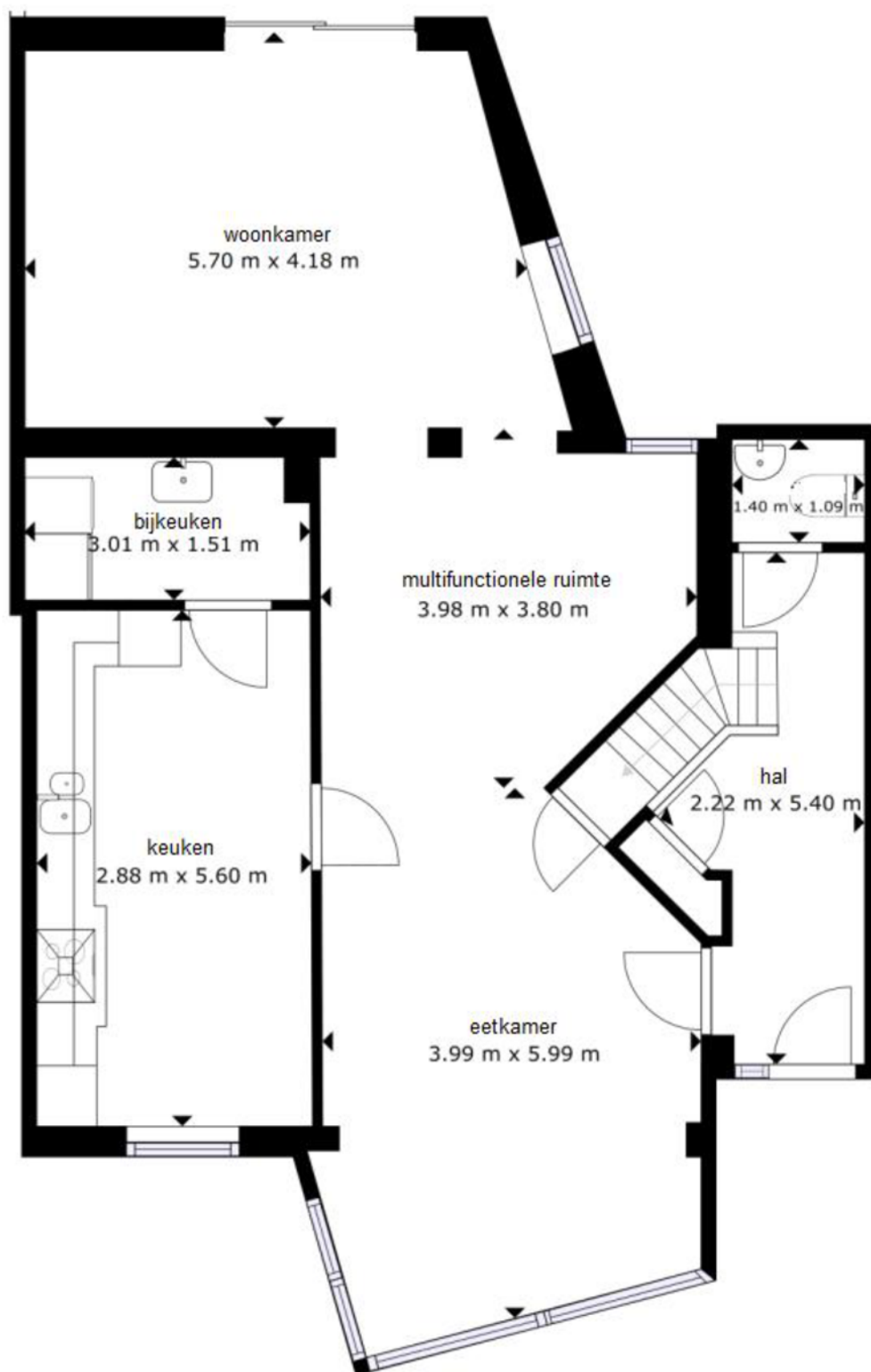
0 5 10 15 20 25m

12345	Deze kaart is noordgericht	Schaal 1: 500	
25	Perceelnummer	Kadastrale gemeente Lelystad	
	Huisnummer	Sectie O	
	Vastgestelde kadastrale grens	Perceel 4729	
	Voorlopige kadastrale grens		
	Administratieve kadastrale grens		
	Bebouwing		

Voor een eensluitend uittreksel, geleverd op 11 juli 2023
De bewaarder van het kadaster en de openbare registers

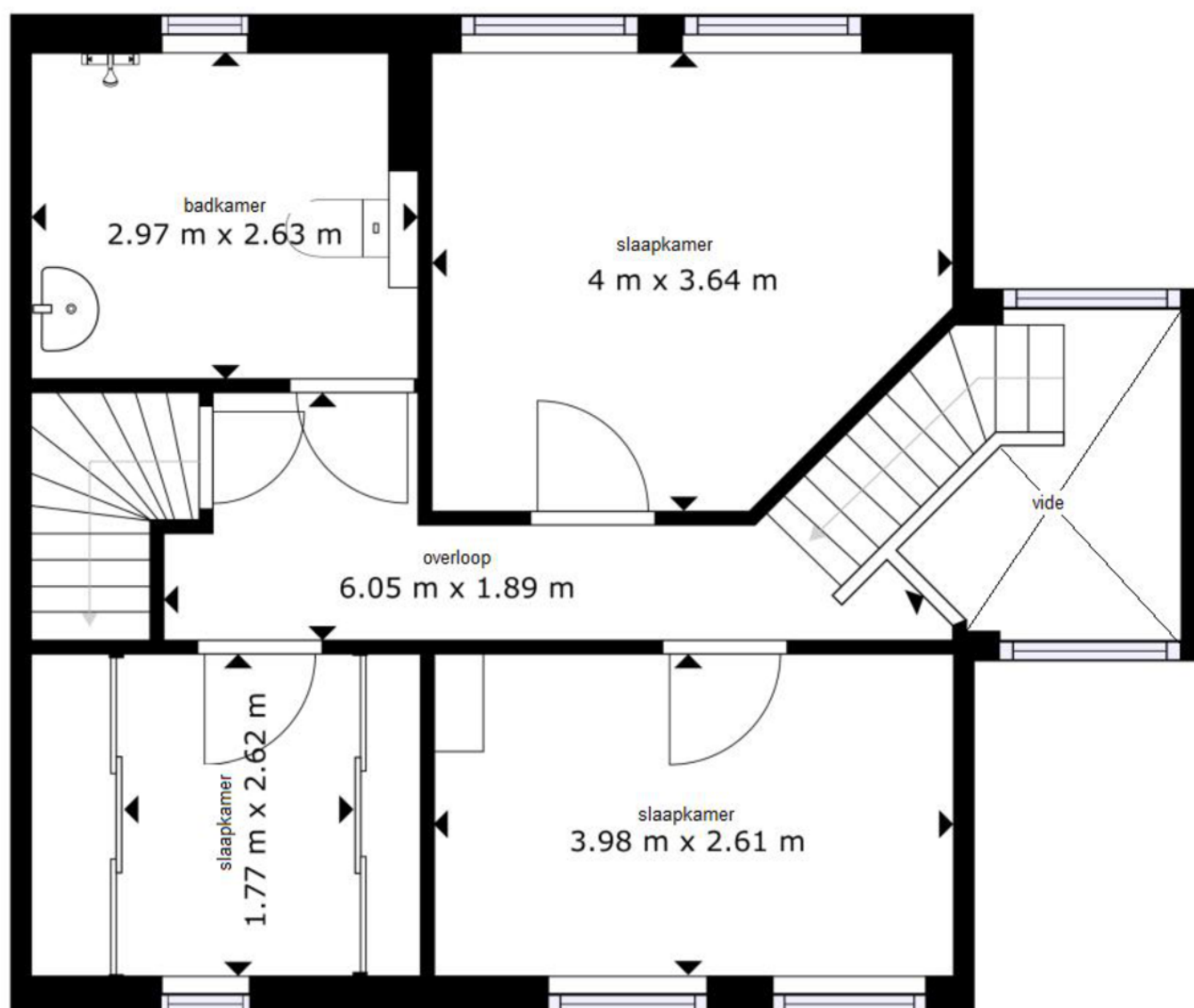
Aan dit uittreksel kunnen geen betrouwbare maten worden ontleend.
De Dienst voor het kadaster en de openbare registers behoudt zich de intellectuele eigendomsrechten voor, waaronder het auteursrecht en het databankenrecht.

PLATTEGRONDEN



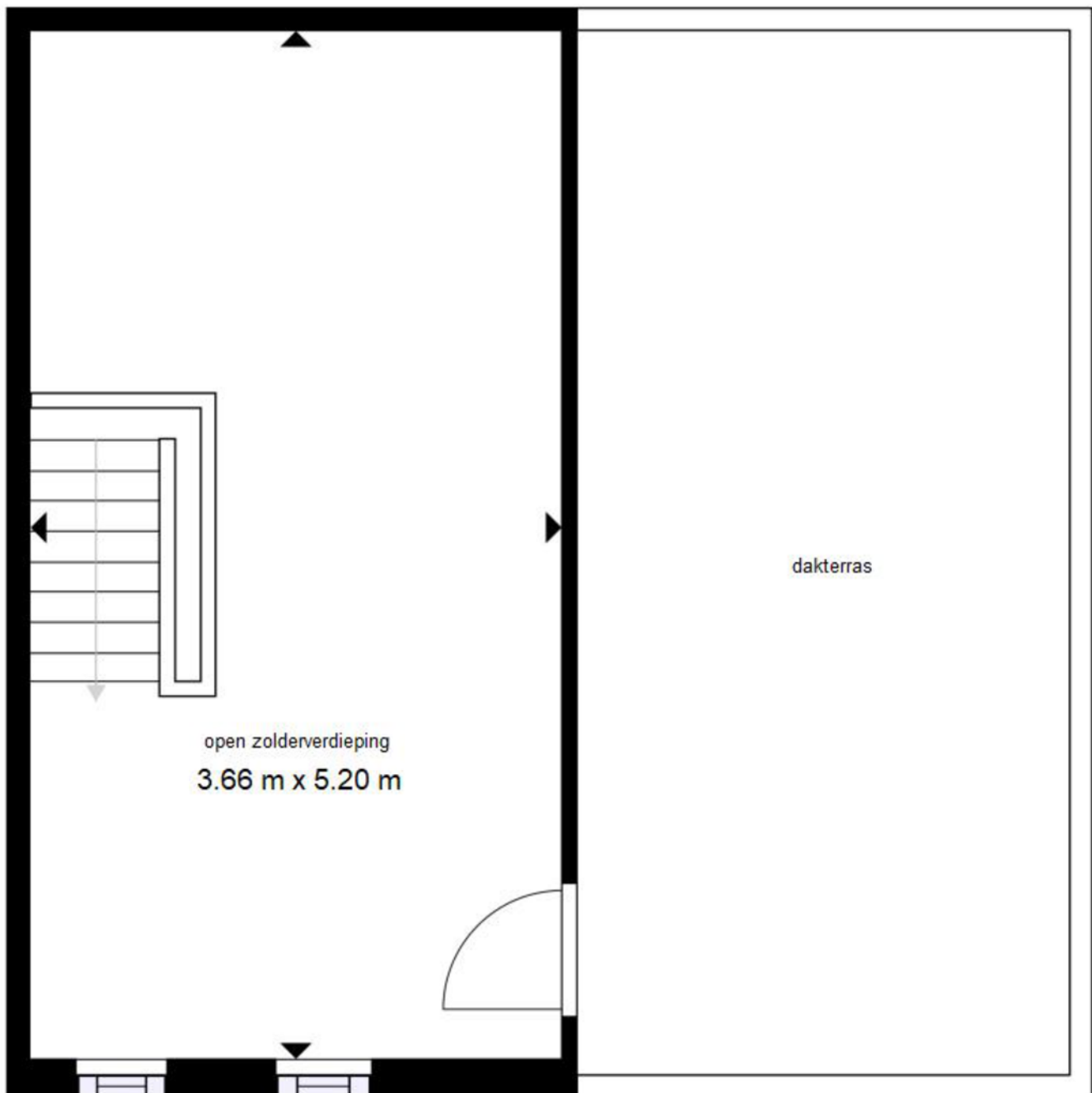
De plattegronden zijn geproduceerd voor promotionele doeleinden en ter indicatie.
Aan de plattegronden kunnen geen rechten worden ontleend.

PLATTEGRONDEN



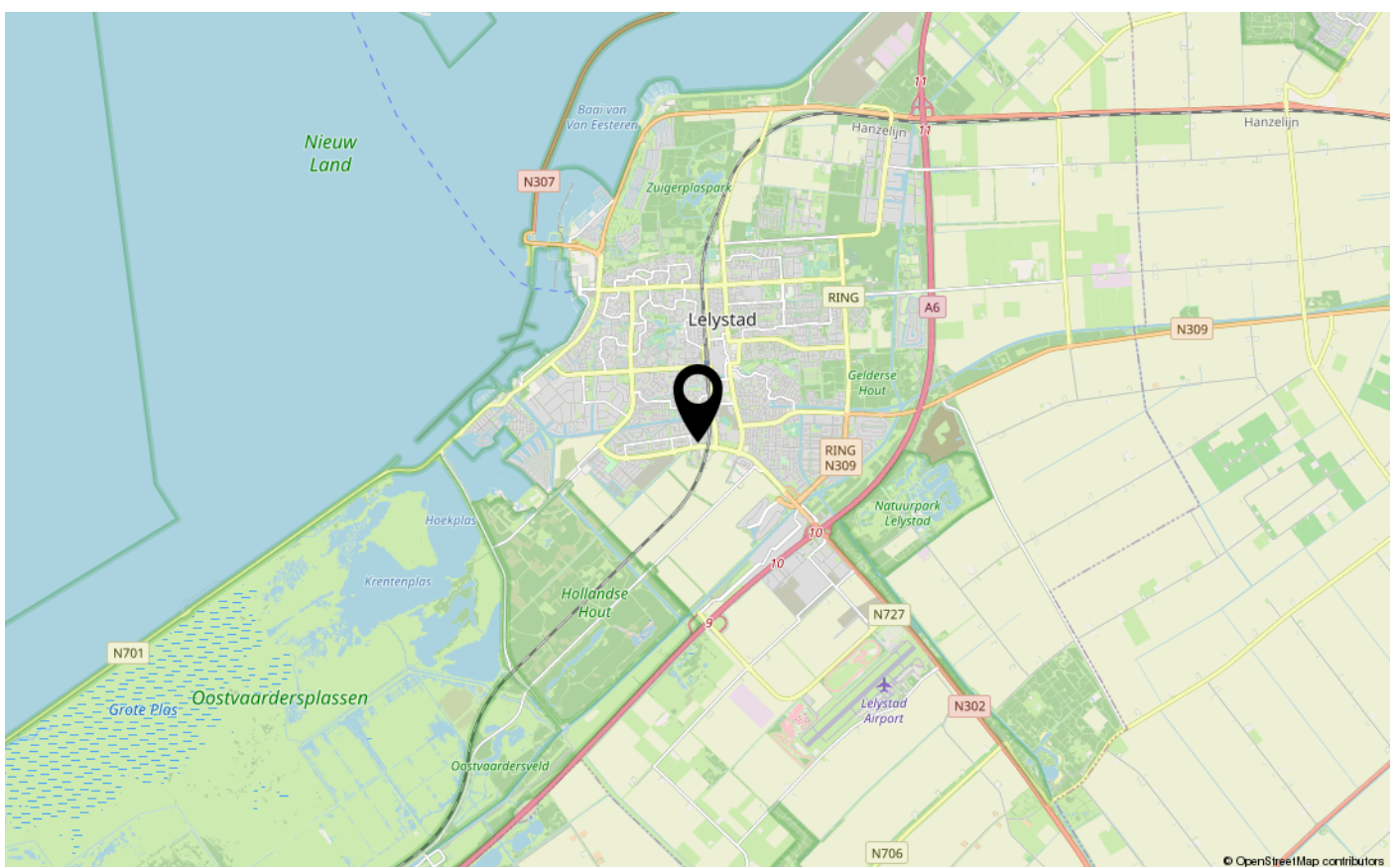
De plattegronden zijn geproduceerd voor promotionele doeleinden en ter indicatie.
Aan de plattegronden kunnen geen rechten worden ontleend.

PLATTEGRONDEN



De plattegronden zijn geproduceerd voor promotionele doeleinden en ter indicatie.
Aan de plattegronden kunnen geen rechten worden ontleend.

LOCATIE OP DE KAART





ENERGIELABEL

A



Dé makelaar. Voor iedereen.

De Veste 10-14 · Lelystad



De Veste 10-14
8231 JA Lelystad
0320 411 211
info@MarktMakelaar.nl