



LANDFORT 23

8219 AJ LELYSTAD

€ 650.000 k.k.

"Nu bieden vanaf € 650.000,- k.k. De gestelde vraagprijs betreft een "bieden vanaf prijs". Biedingen vanaf € 650.000,- k.k. zullen door verkoper in behandeling genomen worden."

KENMERKEN

Type woning	vrijstaande woning
Bouwjaar	2005
Woonoppervlakte	155 m ²
Perceeloppervlakte	542 m ²
Inhoud	595 m ³
Aantal kamers	5
Aantal slaapkamers	4
CV-ketel	ATAG HR 2019
CV-type	ATAG HR
CV-ketel Bouwjaar	2019
Energielabel	A
Isolatie	volledig geïsoleerd
Overige inpandige ruimte	19 m ²
Gebouwgebonden buitenruimte	14 m ²
Externe bergruimte	12 m ²
Soort tuin	tuin rondom
Tuin ligging	

INLEIDING

Kam & Bronotte makelaars biedt aan: Landfort 23 te Lelystad. Aan een autoluwe straat in de gewilde woonwijk de 'Landerijen' staat deze goed onderhouden vrijstaande woning op een zonnige kavel van 542 m2 eigen grond. De woning kijkt aan de voorzijde vrij weg over stadsgracht, heeft 20 zonnepanelen (2021) met een jaaropbrengst van (ca.) 6.500 kWh en beschikt onder meer over een ruime tuingerichte woonkamer, woonkeuken met een in lichte kleurstelling uitgevoerde inbouwkeuken voorzien van diverse inbouwapparatuur, bijkeuken, 4 slaapkamers (respectievelijk (ca. 13-, 12.5-, 11- en 11 m2) op de eerste verdieping, modern uitgevoerde badkamer (2019) en een middels vlizotrap te bereiken beloopbare bergzolder. Verder beschikt de woning over een geïsoleerde aangebouwde stenen garage (ca. 19 m2) welke-, met enige creativiteit, om te bouwen is tot een (extra) slaapkamer en/ of badkamer op de begane grond.

Voorzieningen als buurtwinkelcentrum, gezondheidscentrum en diverse (basis)scholen zijn op enkele minuten fietsen te bereiken en ook de in- en uitvalswegen (A6 richting Friesland/ Amsterdam en N302 richting Harderwijk) zijn snel bereikbaar.

Bekijk deze woning alvast in 3D op onze eigen website!!



INDELING

Indeling:

Entree, ruime hal met vide, meterkast en licht betegelde toiletruimte met vrij hangend toilet en fonteintje. Vanuit de hal te bereiken aangebouwde-, geïsoleerde, stenen garage (ca. 19 m²) met opstelplaats van de CV- ketel (2019). Met enige creativiteit is deze ruimte om te bouwen tot een slaap- en/ of badkamer op de begane grond.



Ruime tuingerichte woonkamer met gezellige zijkamer. Schuifpui naar een aangebouwde veranda en zonnige tuin op het zuiden gesitueerd. Royale woonkeuken met ruime opstel mogelijkheden voor een grote eettafel en een in lichte kleurstelling uitgevoerde inbouwkeuken onder meer voorzien van een afzuigkap, 5- pits gaskookplaat, heteluchtoven, magnetron, vaatwasser en close- in boiler. Doorgang naar de bijkeuken met opstelplaats wasmachine- en wasdroger. De begane grondverdieping is afgewerkt met een siergrind voer met vloerverwarming.



Verdieping 1:

Overloop met zicht op de hal beneden. 4 in grootte variërende slaapkamers (ca. 13-, 12.5-, 11- en 11 m²) allen met laminaat vloer. Modern uitgevoerde badkamer (2019) met vloerverwarming voorzien van een ruime inloopdouche met 2x regendouche, breed badkamermeubel met 2x geïntegreerde wastafel en kraan, (tweede) vrij hangend toilet en raam voor natuurlijk lichtinval en ventilatie.



Verdieping 2:

Middels vlizotrap te bereiken beloopbare bergzolder.

INDELING

Tuin:

Zonnige tuin rondom de woning grotendeels op het zuiden gesitueerd. De tuin beschikt over een overdekt terras, zonneterras, gazon, diverse beplanting en vrijstaande houten berging. Aan de voorzijde van de woning kijkt u vrij weg over een stadsgracht en is er parkeergelegenheid voor meerdere voertuigen op eigen terrein.

Bijzonderheden:

Ruime vrijstaande woning gelegen in de gewilde en kindvriendelijke woonwijk de 'Landerijen'. Woning beschikt over 20 zonnepanelen (2021) met een jaaropbrengst van (ca.) 6.500 kWh.

4 ruime slaapkamers.

Modern uitgevoerde badkamer (2019).

Zonnige tuin op het zuiden gesitueerd. Aan voorzijde vrij gelegen!

Woning beschikt over een laadpaal, diverse screens, horren en rolluiken.

Nabij alle denkbare voorzieningen gelegen; inclusief de in- en uitvalswegen van Lelystad.

Energie label A.

Bouwjaar 2005.

542 m² eigen grond.

Oplevering in overleg.

Een bod uitbrengen op deze woning gaat via het 'Eerlijk Bieden' systeem. Vraag de link naar het biedingsformulier via ons kantoor óf klik op de button "Breng een bod uit" op onze eigen website.

"Nu bieden vanaf € 650.000,- k.k. De gestelde vraagprijs betreft een "bieden vanaf prijs". Biedingen vanaf € 650.000,- k.k. zullen door verkoper in behandeling genomen worden".

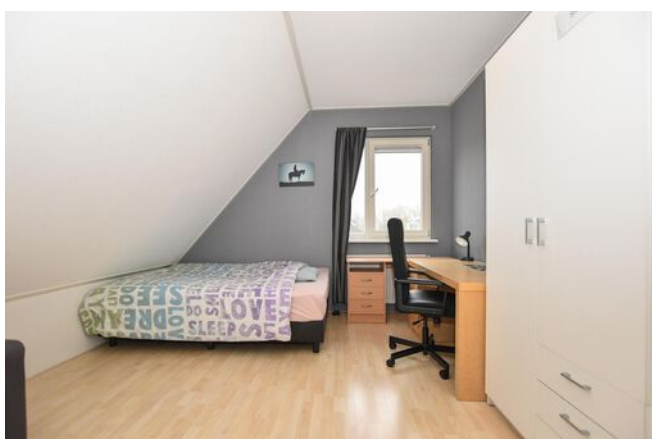
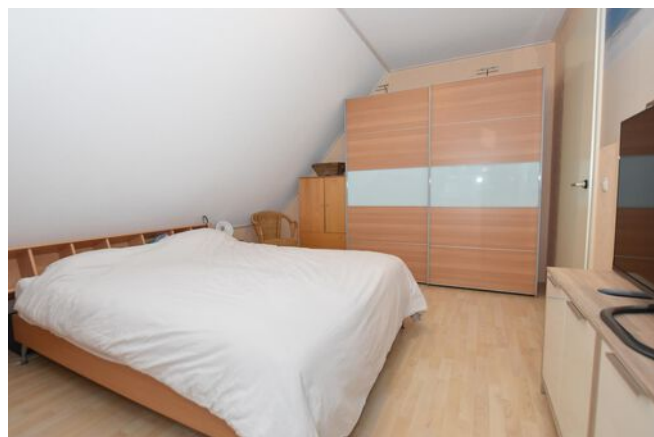
FOTO'S



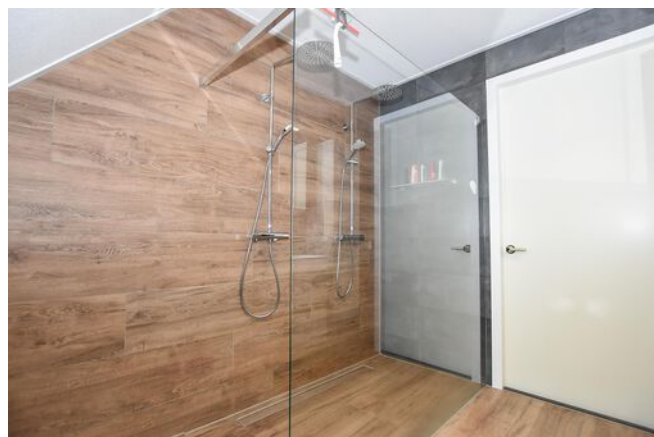
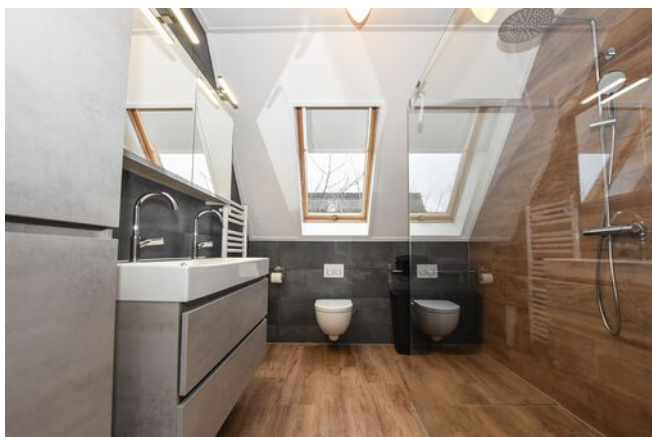
FOTO'S



FOTO'S



FOTO'S



FOTO'S




KADASTRALE KAART

Kadastrale kaart

Uw referentie: ---

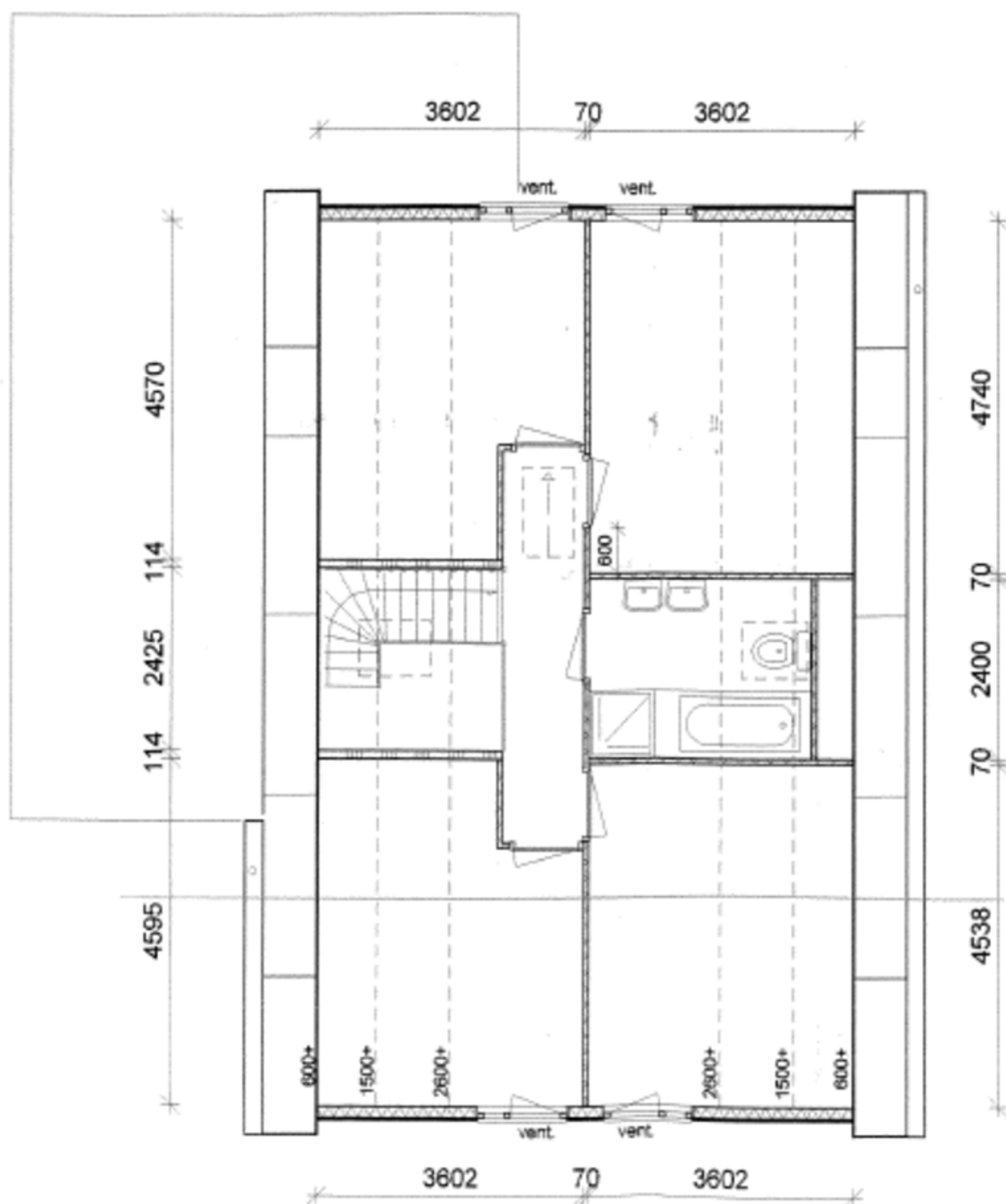


12345	Deze kaart is noordgericht	Schaal 1: 500	
25	Perceelnummer	Kadastrale gemeente Lelystad	
—	Huisnummer	Sectie P	
—	Vastgestelde kadastrale grens	Perceel 5685	
—	Voorlopige kadastrale grens		
—	Administratieve kadastrale grens		
—	Bebouwing		

Voor een eensluidend uittreksel, geleverd op 12 december 2023
De bewaarder van het kadaster en de openbare registers

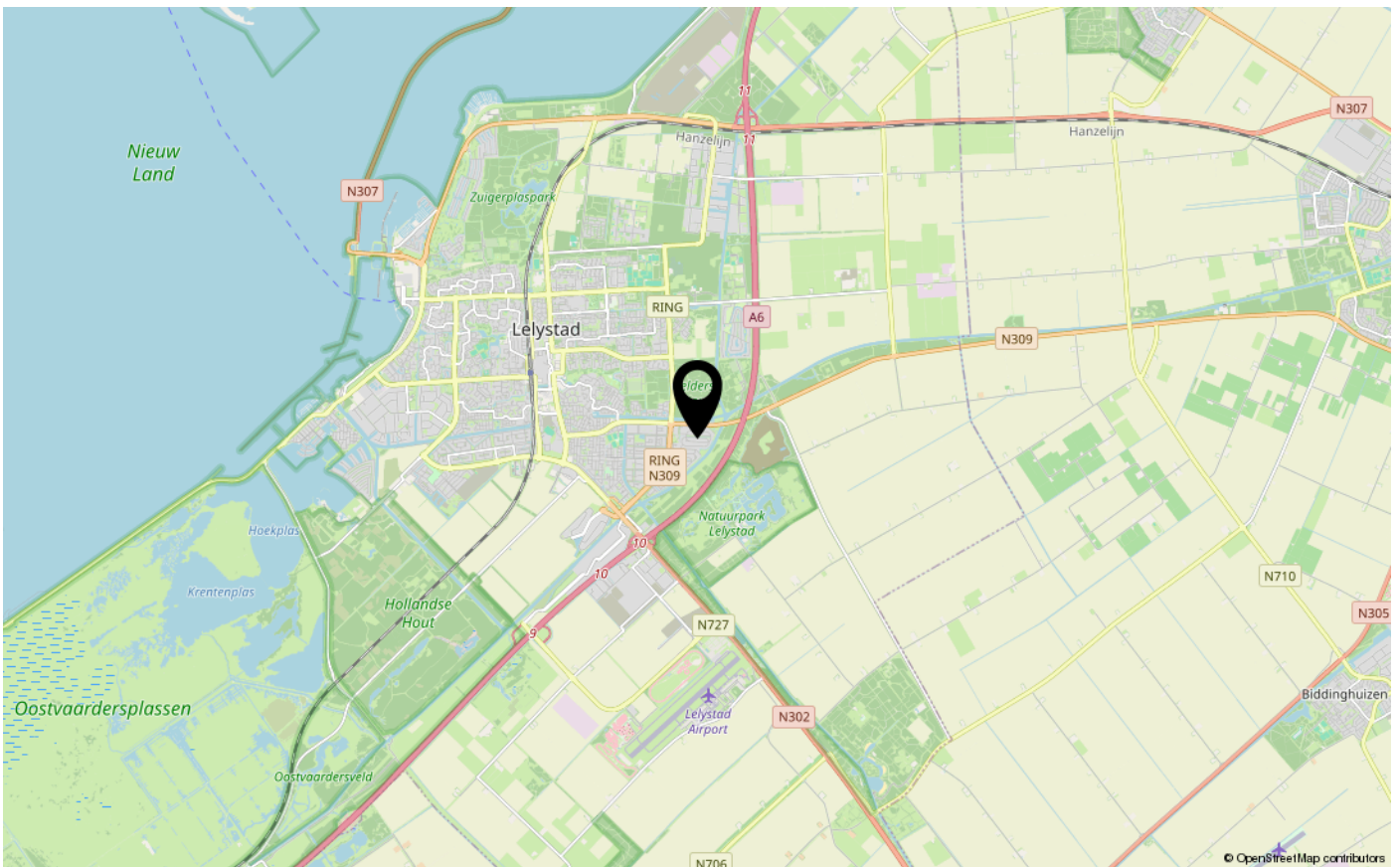
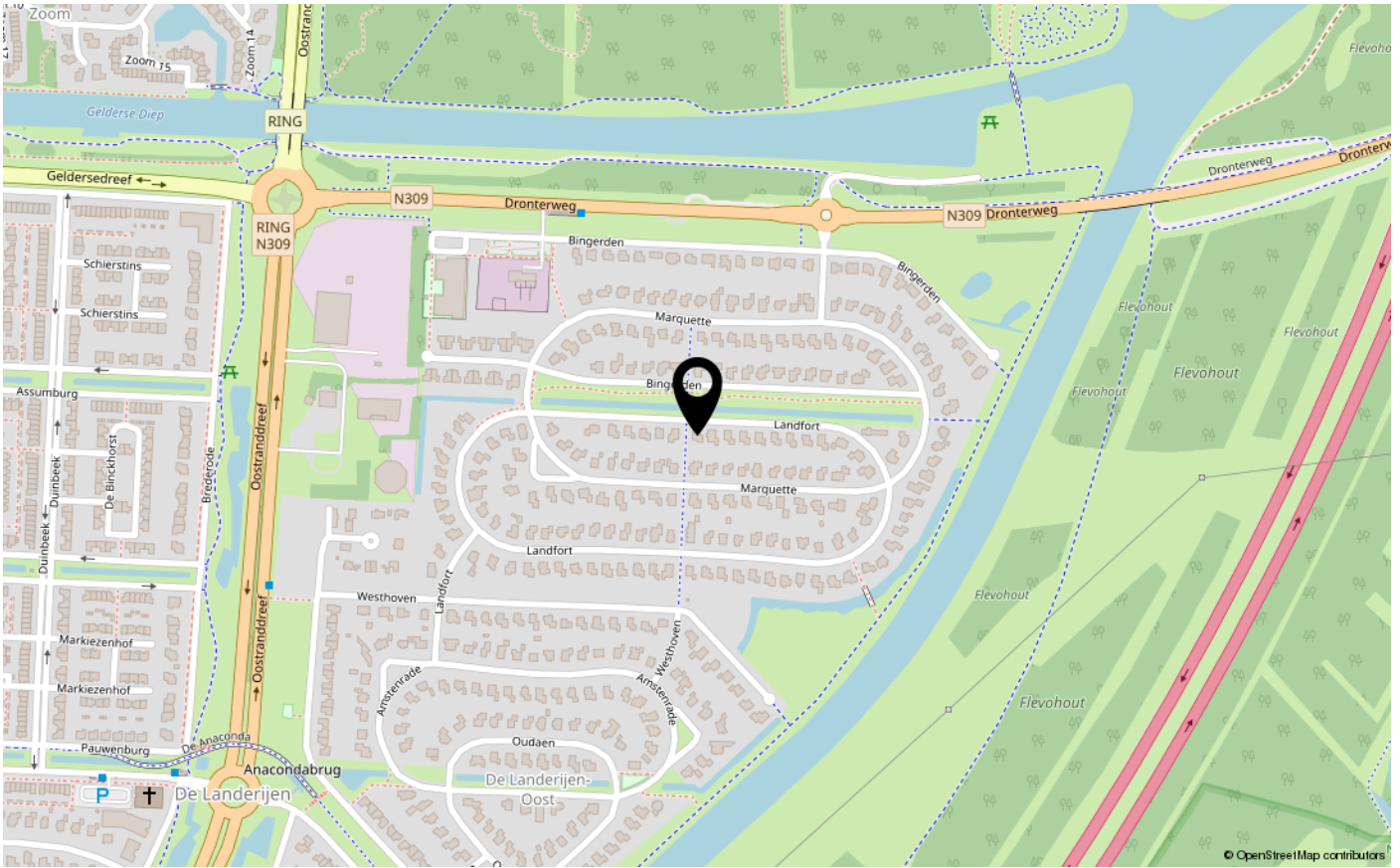
Aan dit uittreksel kunnen geen betrouwbare maten worden ontleend.
De Dienst voor het kadaster en de openbare registers behoudt zich de intellectuele eigendomsrechten voor, waaronder het auteursrecht en het databankenrecht.

PLATTEGRONDEN



De plattegronden zijn geproduceerd voor promotionele doeleinden en ter indicatie.
Aan de plattegronden kunnen geen rechten worden ontleend.

LOCATIE OP DE KAART





ENERGIELABEL

A



Dé makelaar. Voor iedereen.

De Veste 10-14 · Lelystad



De Veste 10-14
8231 JA Lelystad
0320 411 211
info@MarktMakelaar.nl