



KAMP 15 65

8225 DG LELYSTAD

€ 340.000 k.k.

"Nu bieden vanaf € 340.000,- k.k. De gestelde vraagprijs betreft een "bieden vanaf prijs". Biedingen vanaf € 340.000,- k.k. zullen door verkoper in behandeling genomen worden".

KENMERKEN

Type woning	tussenwoning
Bouwjaar	1983
Woonoppervlakte	118 m ²
Perceeloppervlakte	141 m ²
Inhoud	395 m ³
Aantal kamers	5
Aantal slaapkamers	4
CV-ketel	2022
CV-type	
CV-ketel Bouwjaar	2022
Energielabel	C
Isolatie	dubbel glas
Overige inpandige ruimte	-
Gebouwgebonden buitenruimte	-
Externe bergruimte	12 m ²
Soort tuin	achtertuin
Tuin ligging	zuidwest

INLEIDING

Kam & Bronotte makelaars biedt aan: Kamp 15-65 te Lelystad. Op loopafstand van het stadscentrum van Lelystad met Lelystad CS bus- en treinstation staat deze goed onderhouden ééngesinswoning met parkeren op eigen terrein en zonnige tuin op het zuidwesten. De woning is afgewerkt met kunststof kozijnen (2022) en beschikt onder meer over een ruime tuingerichte woonkamer, in lichte kleurstelling uitgevoerde inbouwkeuken (2020) voorzien van diverse (inbouw)apparatuur, moderne toiletruimte (2023), 3 slaapkamers op de eerste verdieping, luxe badkamer (2023) en een grote 4e slaapkamer met zowel een dakkapel aan de voor-, als achterzijde op de tweede verdieping. Nabij alle denkbare voorzieningen als speelweide voor de (klein)kinderen, buurtwinkelcentrum, gezondheidscentrum en diverse (basis)scholen gelegen.

Bekijk deze woning alvast in 3D op onze eigen website!!

"Nu bieden vanaf € 340.000,- k.k. De gestelde vraagprijs betreft een "bieden vanaf prijs". Biedingen vanaf € 340.000,- k.k. zullen door verkoper in behandeling genomen worden".



INDELING

Indeling:

Entree, hal, meterkast en betegelde toiletruimte (2023) met vrij hangend toilet en fonteintje. Ruime tuingerichte woonkamer met fraaie houten vloer en grote kunststof schuifpui naar de zonnige tuin op het zuidwesten. In lichte kleurstelling uitgevoerde inbouwkeuken aan de voorzijde van de woning gesitueerd onder meer voorzien van een afzuigkap, inductiekookplaat, elektrische oven, vaatwasser en close- in boiler.



Verdieping 1:

Overloop. 3 slaapkamers. Geheel betegelde badkamer (2023) voorzien van een ruime inloopdouche, breed badkamermeubel met geïntegreerde wastafel en 2x kraan, (tweede) vrij hangend toilet, designradiator en raam voor natuurlijk lichtinval en ventilatie. Vaste trap naar tweede verdieping.



Verdieping 2:

Ruime voorzolder met opstelplaats CV-ketel (2022) en wasmachine-wasdrogeropstelling. Deze CV- ketel is met het oog op de toekomst voorbereid op de aansluiting van een hybride warmtepomp. 4e ruime slaapkamer met zowel aan de voor- als achterzijde een dakkapel.



Tuin:

Zonnige tuin op het zuidwesten met groot zonneterras, diverse beplanting, vrijstaande stenen berging en (extra) houten berging/ tuinhuis. De tuin is achterom te bereiken. Aan de voorzijde van de woning is er parkeergelegenheid op eigen terrein.

INDELING

Bijzonderheden:

Goed onderhouden ruime ééngezinswoning gelegen in de centrale woonwijk de 'Kamp'.

Woning is afgewerkt met kunststof kozijnen (2022).

Op loopafstand van het stadshart van Lelystad met Lelystad CS bus- en treinstation gelegen.

Tevens nabij diverse voorzieningen als buurtwinkelcentrum, gezondheidscentrum en diverse (basis)scholen gelegen.

Moderne afwerking van toiletruimte (2023), badkamer (2023) en inbouwkeuken (2020).

Zonnige tuin op het zuidwesten gelegen.

parkeren op eigen terrein.

Energie label C.

Bouwjaar 1983.

141 m² eigen grond.

Oplevering in overleg.

Een bod uitbrengen op deze woning gaat via het 'Eerlijk Bieden' systeem. Vraag de link naar het biedingsformulier via ons kantoor óf klik op de button "Breng een bod uit" op onze eigen website.

"Nu bieden vanaf € 340.000,- k.k. De gestelde vraagprijs betreft een "bieden vanaf prijs".

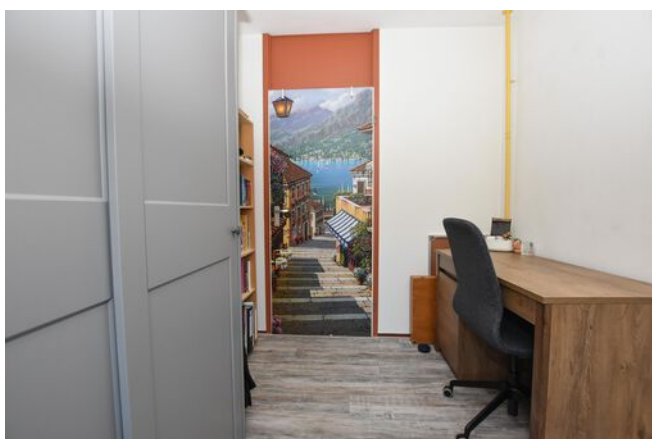
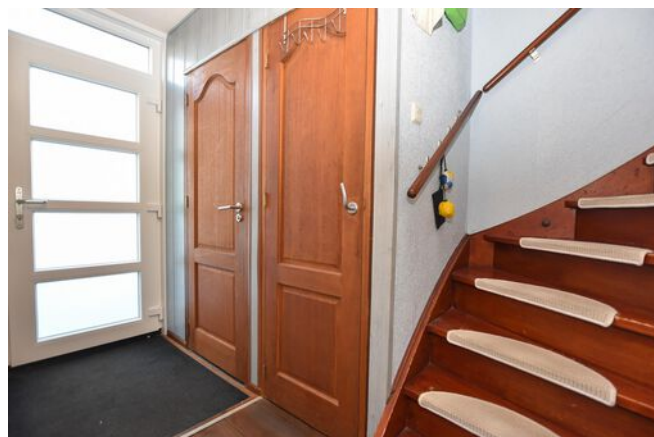
Biedingen vanaf € 340.000,- k.k. zullen door verkoper in behandeling genomen worden".

Kamp 15-65

8225 DG

LELYSTAD

FOTO'S



FOTO'S



FOTO'S



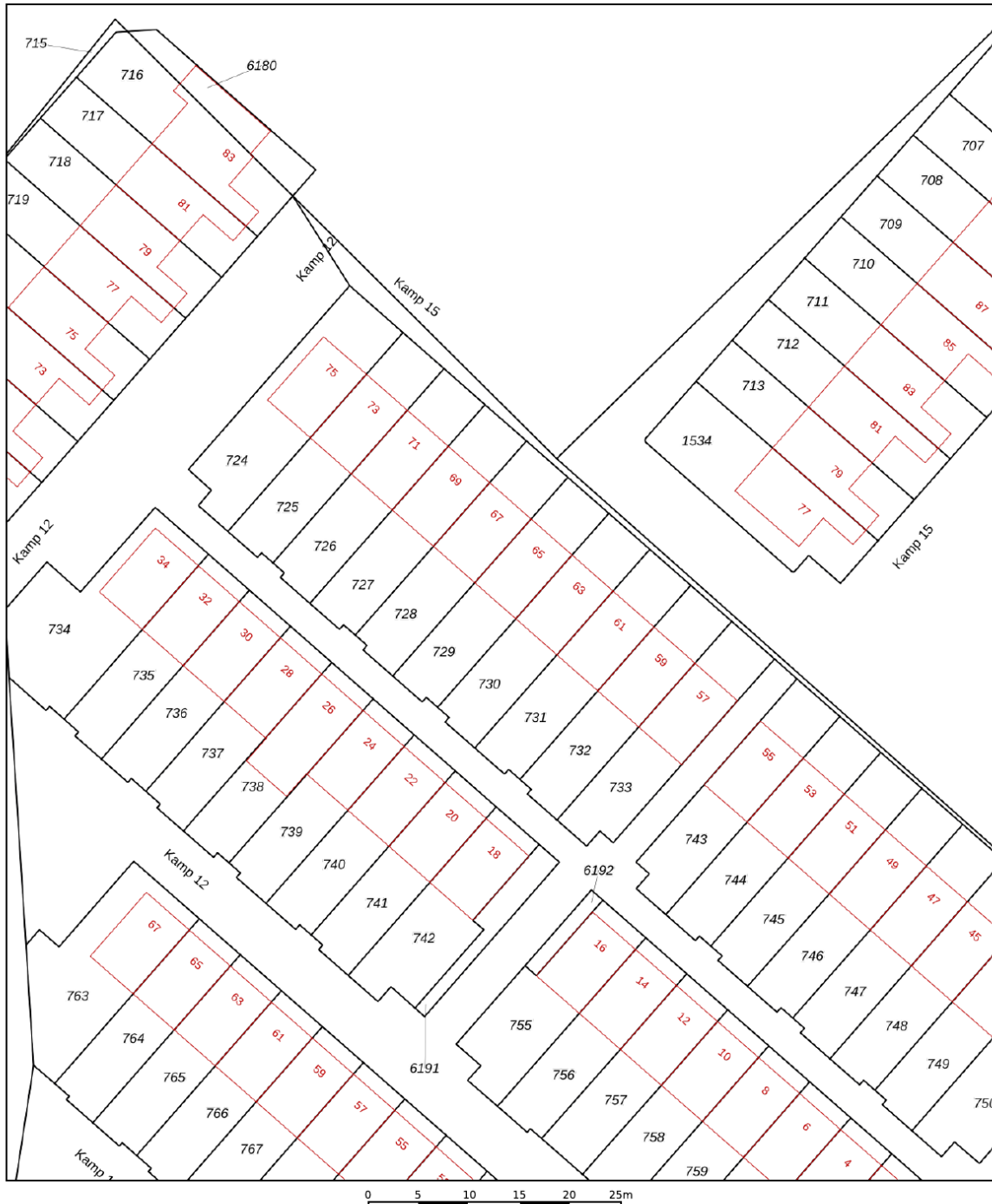
FOTO'S




KADASTRALE KAART

Kadastrale kaart

Uw referentie: ---

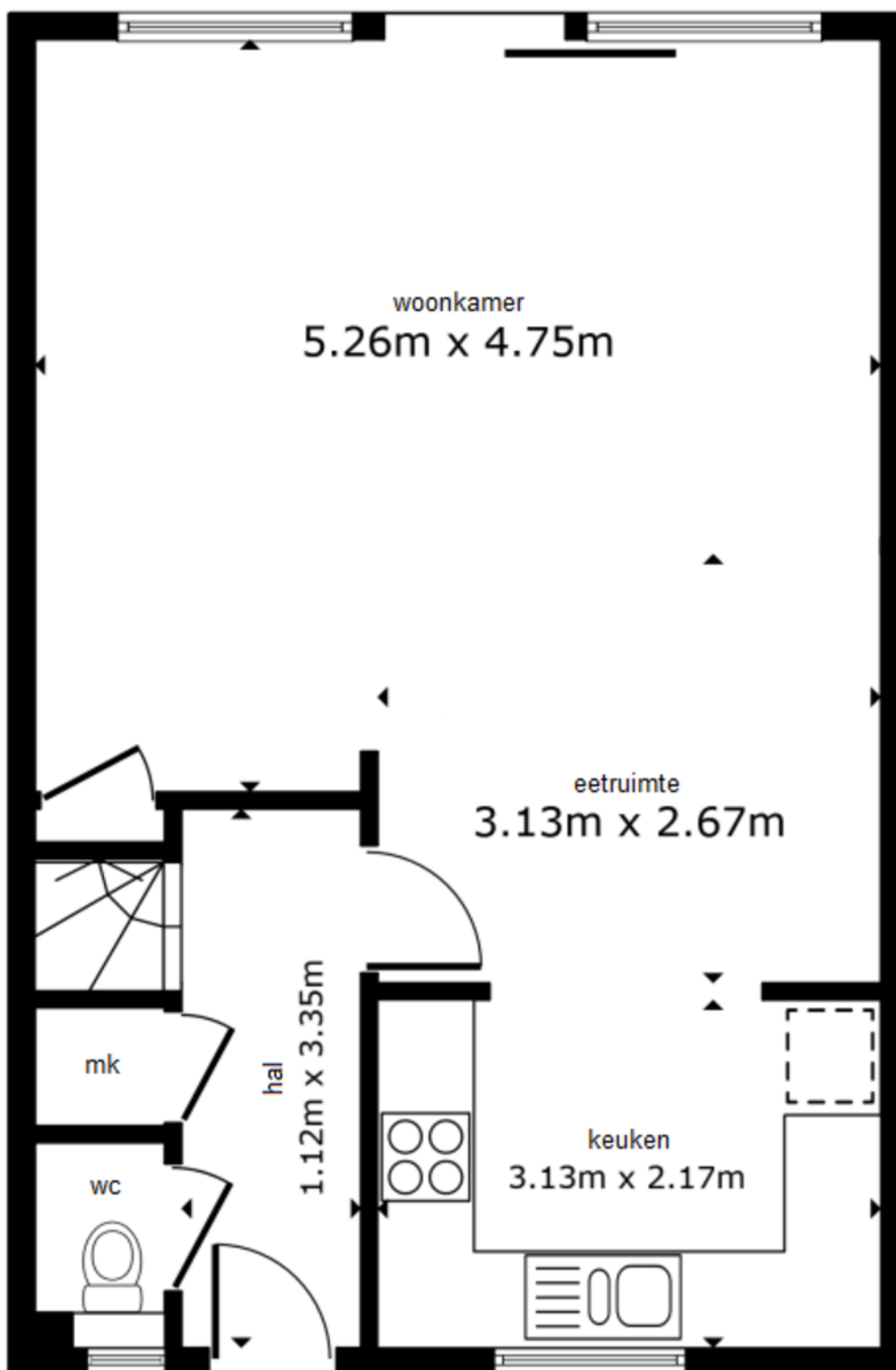


12345	Deze kaart is noordgericht	Schaal 1: 500	
25	Perceelnummer	Kadastrale gemeente Lelystad	
—	Huisnummer	Sectie O	
—	Vastgestelde kadastrale grens	Perceel 729	
—	Voorlopige kadastrale grens		
—	Administratieve kadastrale grens		
—	Bebouwing		

Voor een eensluidend uittreksel, geleverd op 10 januari 2024
De bewaarder van het kadaster en de openbare registers

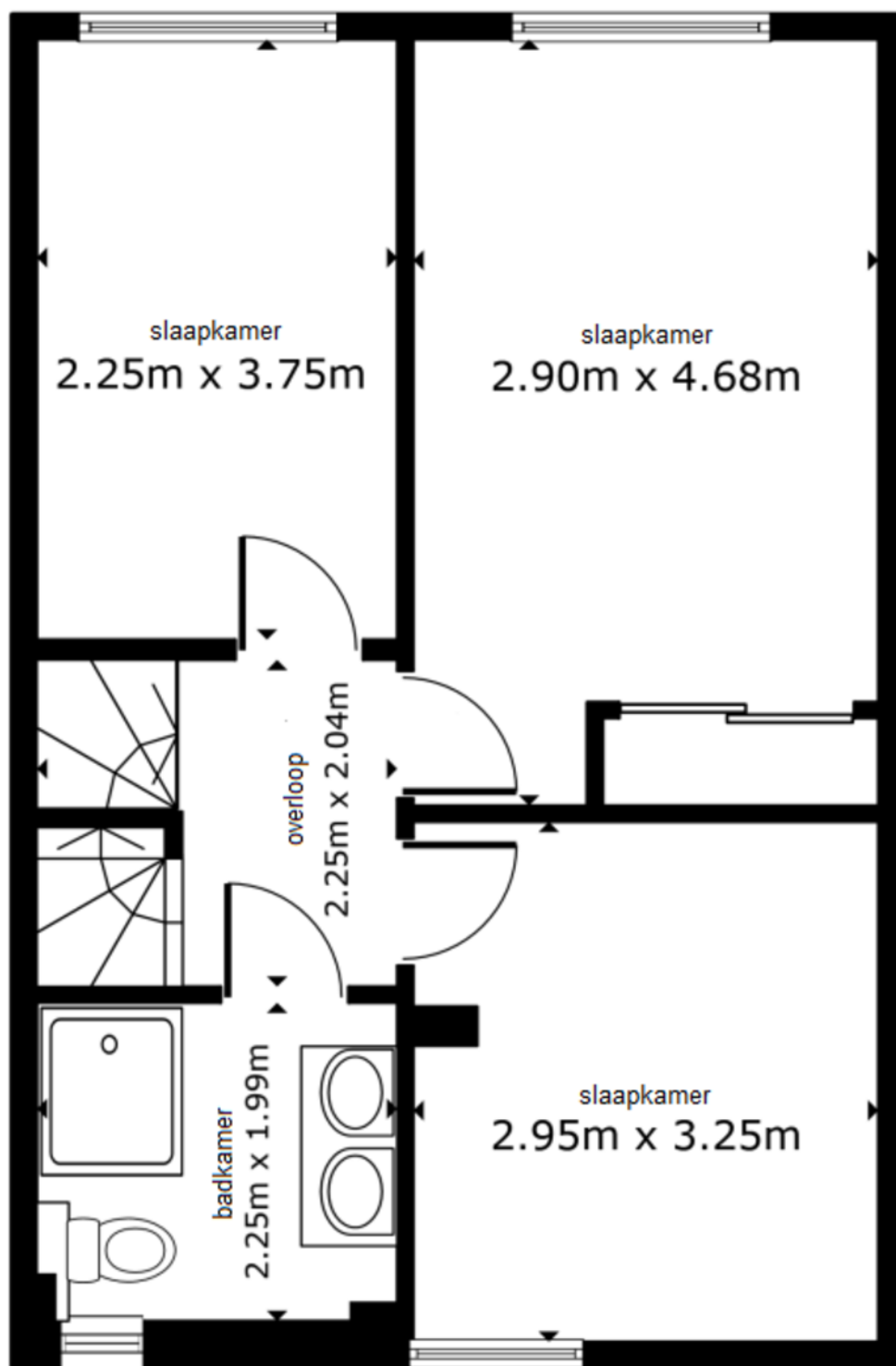
Aan dit uittreksel kunnen geen betrouwbare maten worden ontleend.
De Dienst voor het kadaster en de openbare registers behoudt zich de intellectuele eigendomsrechten voor, waaronder het auteursrecht en het databankenrecht.

PLATTEGRONDEN



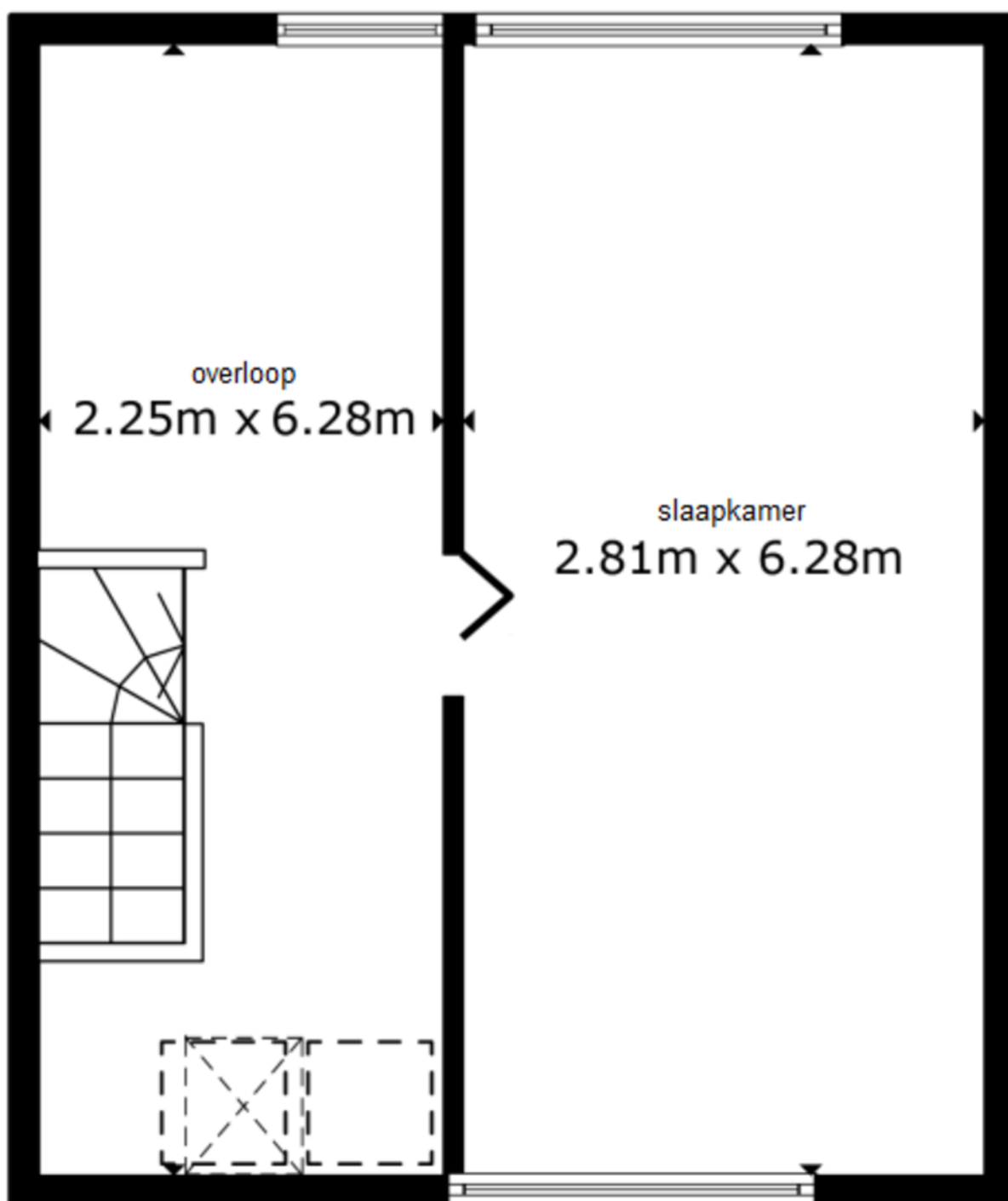
De plattegronden zijn geproduceerd voor promotionele doeleinden en ter indicatie.
Aan de plattegronden kunnen geen rechten worden ontleend.

PLATTEGRONDEN



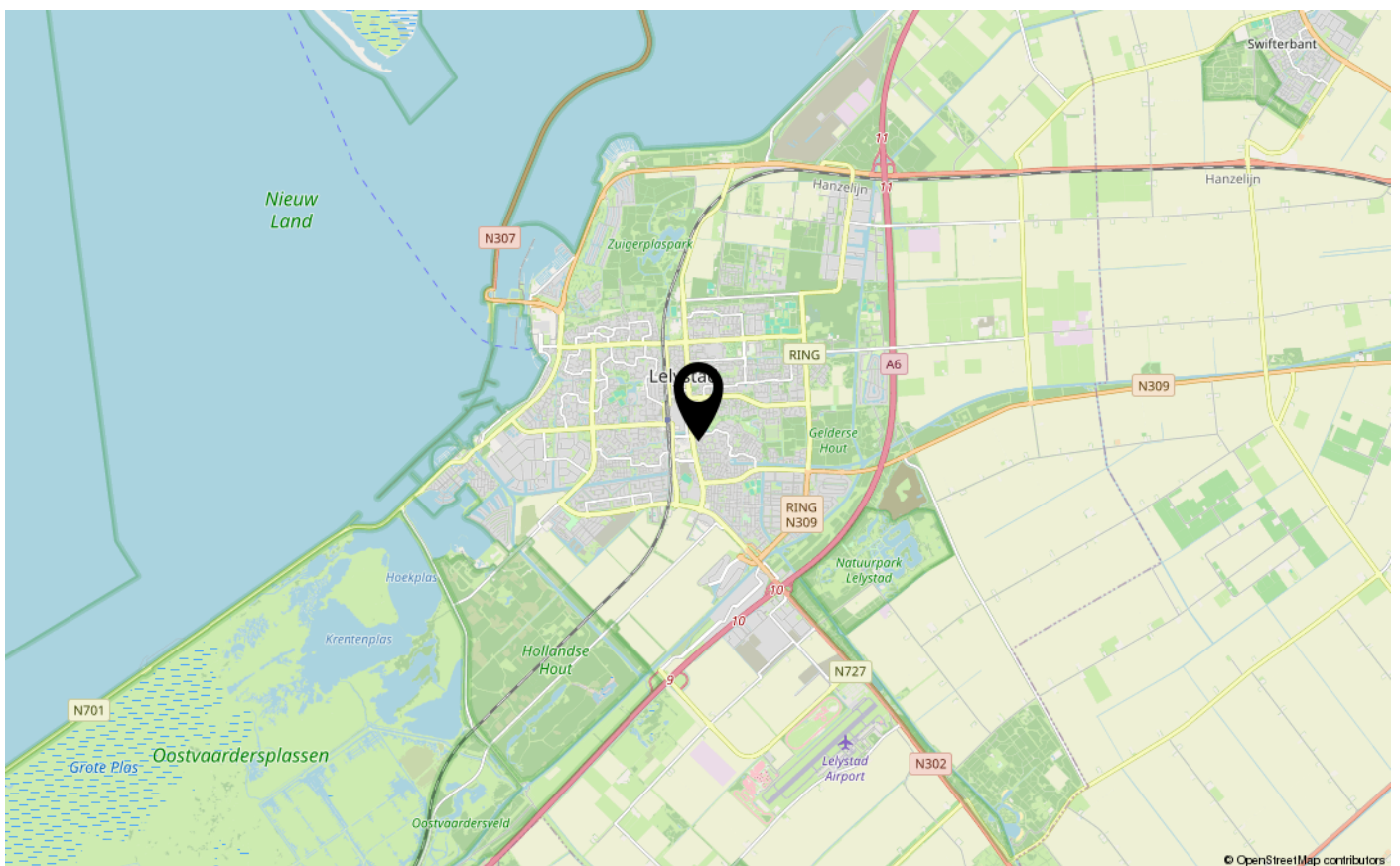
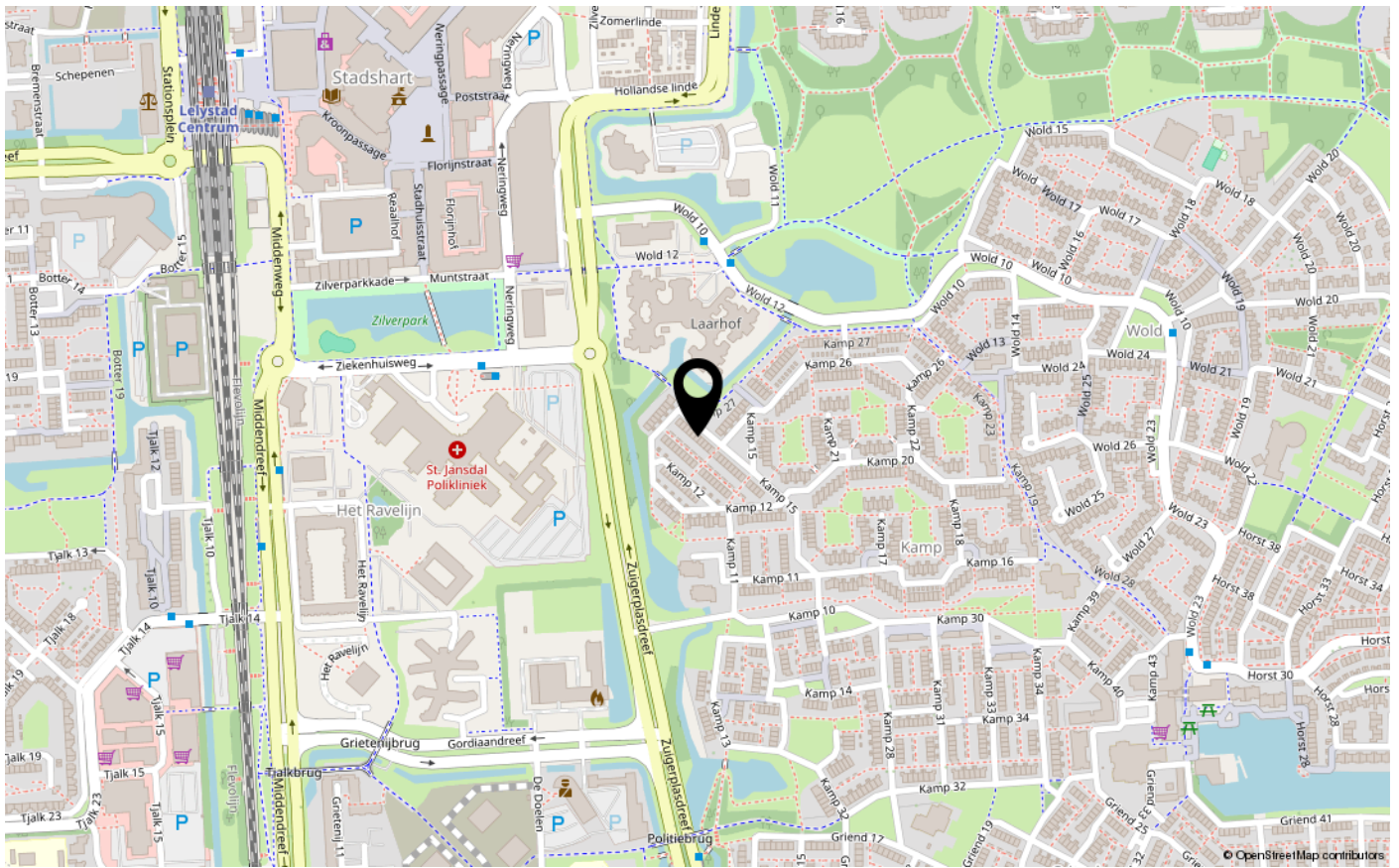
De plattegronden zijn geproduceerd voor promotionele doeleinden en ter indicatie.
Aan de plattegronden kunnen geen rechten worden ontleend.

PLATTEGRONDEN



De plattegronden zijn geproduceerd voor promotionele doeleinden en ter indicatie.
Aan de plattegronden kunnen geen rechten worden ontleend.

LOCATIE OP DE KAART





ENERGIELABEL

C



Dé makelaar. Voor iedereen.

De Veste 10-14 · Lelystad



De Veste 10-14
8231 JA Lelystad
0320 411 211
info@MarktMakelaar.nl