



HORST 23 11

8225 MD LELYSTAD

€ 285.000 k.k.

"Nu bieden vanaf € 285.000,- k.k. De gestelde vraagprijs betreft een "bieden vanaf prijs". Biedingen vanaf € 285.000,- k.k. zullen door verkoper in behandeling genomen worden".

# KENMERKEN

Type woning	geschakelde woning
Bouwjaar	1981
Woonoppervlakte	115 m <sup>2</sup>
Perceeloppervlakte	148 m <sup>2</sup>
Inhoud	395 m <sup>3</sup>
Aantal kamers	5
Aantal slaapkamers	4
CV-ketel	Remeha HR 2017
CV-type	Remeha HR
CV-ketel Bouwjaar	2017
Energie label	B
Isolatie	dubbel glas
Overige inpandige ruimte	-
Gebouwgebonden buitenruimte	-
Externe bergruimte	6 m <sup>2</sup>
Soort tuin	achtertuintuin
Tuin ligging	zuidwest

# INLEIDING

Kam & Bronotte makelaars biedt aan: Horst 23-11 te Lelystad. In de groene-, kindvriendelijke- en centraal gelegen woonwijk de 'Horst' staat deze goed onderhouden ééngesinswoning met vrijstaande stenen berging en zonnige tuin op het zuidwesten gesitueerd. De woning, welke is afgewerkt met kunststof kozijnen, beschikt onder meer over een ruime tuingerichte woonkamer, woonkeuken met een in lichte kleurstelling uitgevoerde inbouwkeuken voorzien van diverse inbouwapparatuur, 3 slaapkamers op de eerste verdieping, betegelde badkamer en een ruime 4e slaapkamer op de tweede verdieping.

Wonen in woonwijk de 'Horst' betekent wonen omringd door voorzieningen als een buurtwinkelcentrum, gezondheidscentrum, diverse (basis)scholen, openbaar vervoer, parkgebied en diverse speelweides en speeltuinen, waaronder de 'Spettertuin'. Ook grootschalig bosgebied het 'Woldbos' en 'Gelderse Hout' zijn op enkele minuten te bereiken en met de fiets bent u binnen enkele minuten in het stadshart van Lelystad met Lelystad CS bus- en treinstation.

Bekijk deze woning alvast in 3D op onze eigen website!!



# INDELING

## Indeling:

Entree, hal, meterkast en toiletruimte met fonteintje. Ruime tuingerichte woonkamer met kunststof deur naar de zonnige tuin op het zuidwesten gesitueerd. Woonkeuken met opstel mogelijkheden voor een grote eettafel en een in lichte kleurstelling uitgevoerde inbouwkeuken onder meer voorzien van RVS afzuigkap, gaskookplaat, combioven, koelkast en vaatwasser.



## Verdieping 1:

Overloop. 3 ruime slaapkamers. Betegelde badkamer voorzien van ligbad met douche, badkamermeubel met geïntegreerde wastafel, (tweede) vrij hangend toilet en designradiator. Vaste trap naar tweede verdieping.



## Verdieping 2:

Overloop met opstelplaats voor de CV-ketel (2017) en wasmachine-/ wasdrogeropstelling. Ruime 4e slaapkamer.



## Verdieping overige:

Vanaf de overloop op de tweede verdieping te bereiken bergvliering.

## Tuin:

Zonnige tuin op het zuidwesten gesitueerd. De tuin beschikt over een groot zonneterras, diverse beplanting en achterom. Aan de voorzijde van de woning staat de vrijstaande stenen berging.

# INDELING

## Bijzonderheden:

Goed onderhouden geschakelde ééngezinswoning gelegen in de gewilde woonwijk de 'Horst'. Woning is afgewerkt met kunststof kozijnen.

Op steenworpafstand van grootschalig bosgebied het 'Woldbos' en 'Gelderse Hout' en vaarwater het 'Gelderse Diep'.

Op enkele minuten lopen/ fietsen te bereiken buurtwinkelcentrum, gezondheidscentrum en diverse (basis)scholen.

Tevens nabij het stadscentrum van Lelystad én de in- en uitvalswegen van Lelystad gelegen.

3 in grootte variërende slaapkamers op de eerste- en een ruime 4e slaapkamer op de tweede verdieping.

Zonnige tuin op het zuidwesten gesitueerd.

Energie label B.

148 m2 eigen grond.

Bouwjaar 1981.

Oplevering in overleg.

Een bod uitbrengen op deze woning gaat via het 'Eerlijk Bieden' systeem. Vraag de link naar het biedingsformulier via ons kantoor óf klik op de button "Breng een bod uit" op onze eigen website.

"Nu bieden vanaf € 285.000,- k.k. De gestelde vraagprijs betreft een "bieden vanaf prijs". Biedingen vanaf € 285.000,- k.k. zullen door verkoper in behandeling genomen worden".

Horst 23-11

8225 MD

LELYSTAD

# FOTO'S



# FOTO'S



# FOTO'S






# KADASTRALE KAART

Kadastrale kaart

Uw referentie: ---



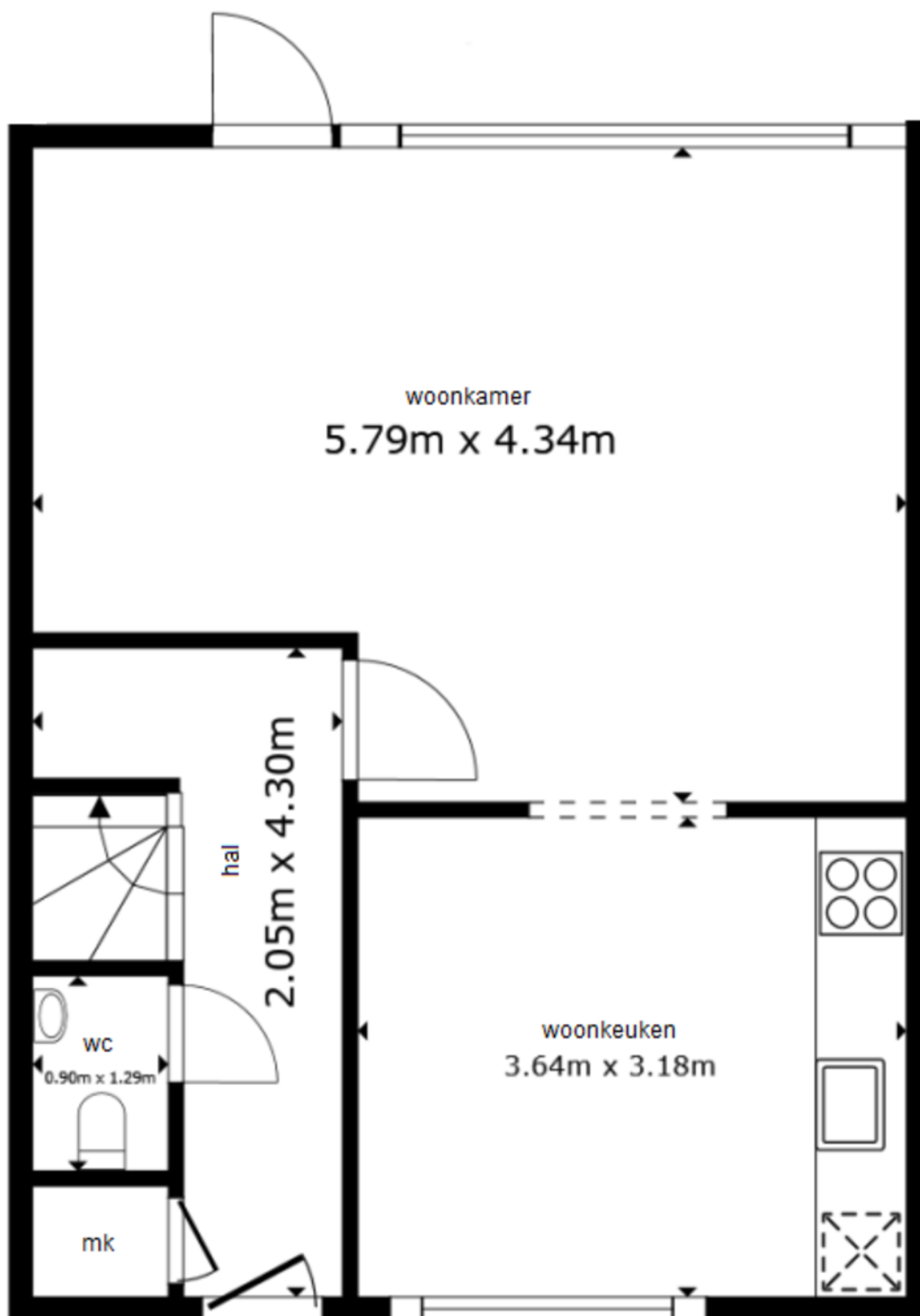
0 5 10 15 20 25m

12345	Deze kaart is noordgericht	Schaal 1: 500	
25	Perceelnummer	Kadastrale gemeente Lelystad	
—	Huisnummer	Sectie P	
—	Vastgestelde kadastrale grens	Perceel 2596	
—	Voorlopige kadastrale grens		
—	Administratieve kadastrale grens		
—	Bebouwing		

Voor een eensluidend uittreksel, geleverd op 19 januari 2024  
De bewaarder van het kadaster en de openbare registers

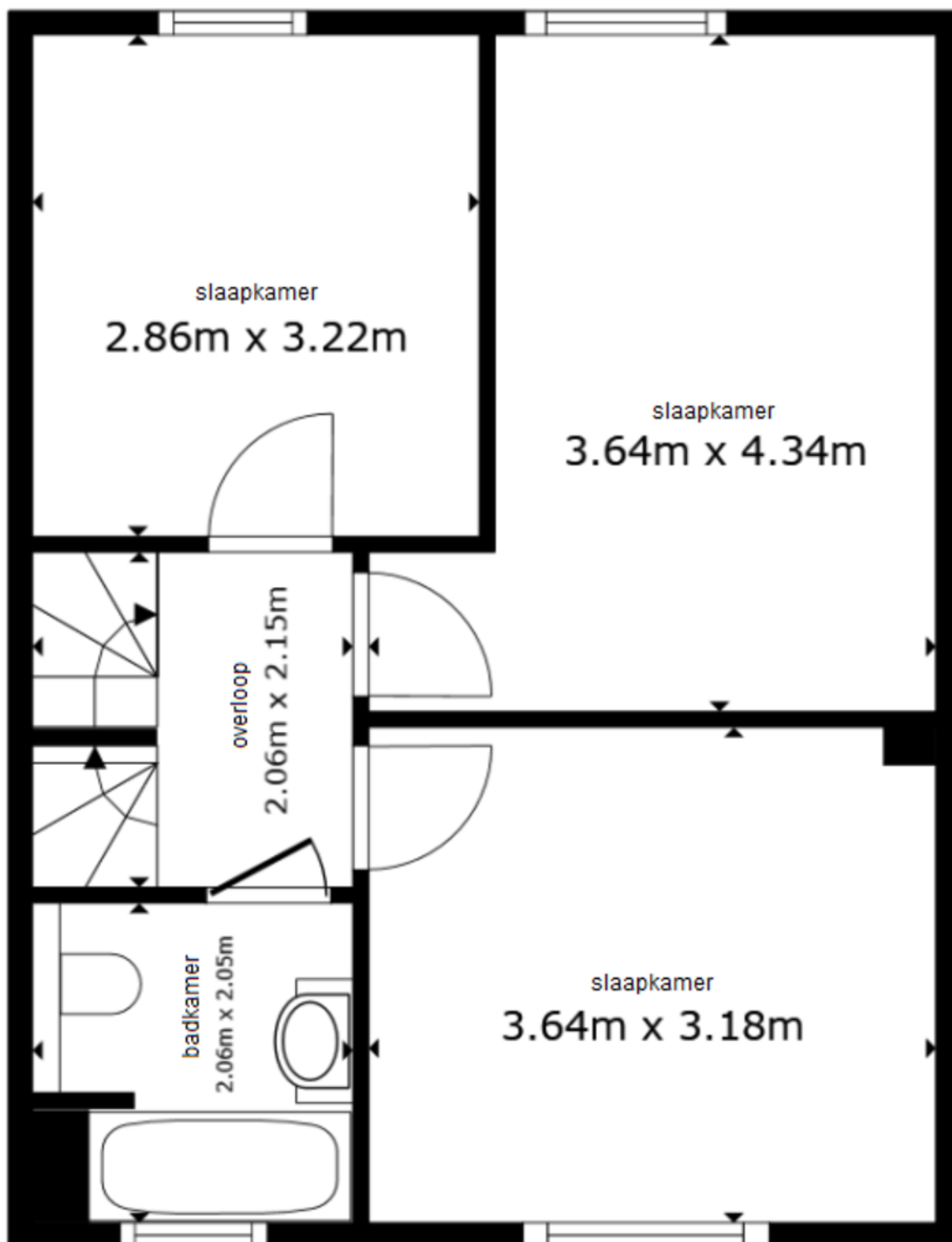
Aan dit uittreksel kunnen geen betrouwbare maten worden ontleend.  
De Dienst voor het kadaster en de openbare registers behoudt zich de intellectuele eigendomsrechten voor, waaronder het auteursrecht en het databankenrecht.

# PLATTEGRONDEN



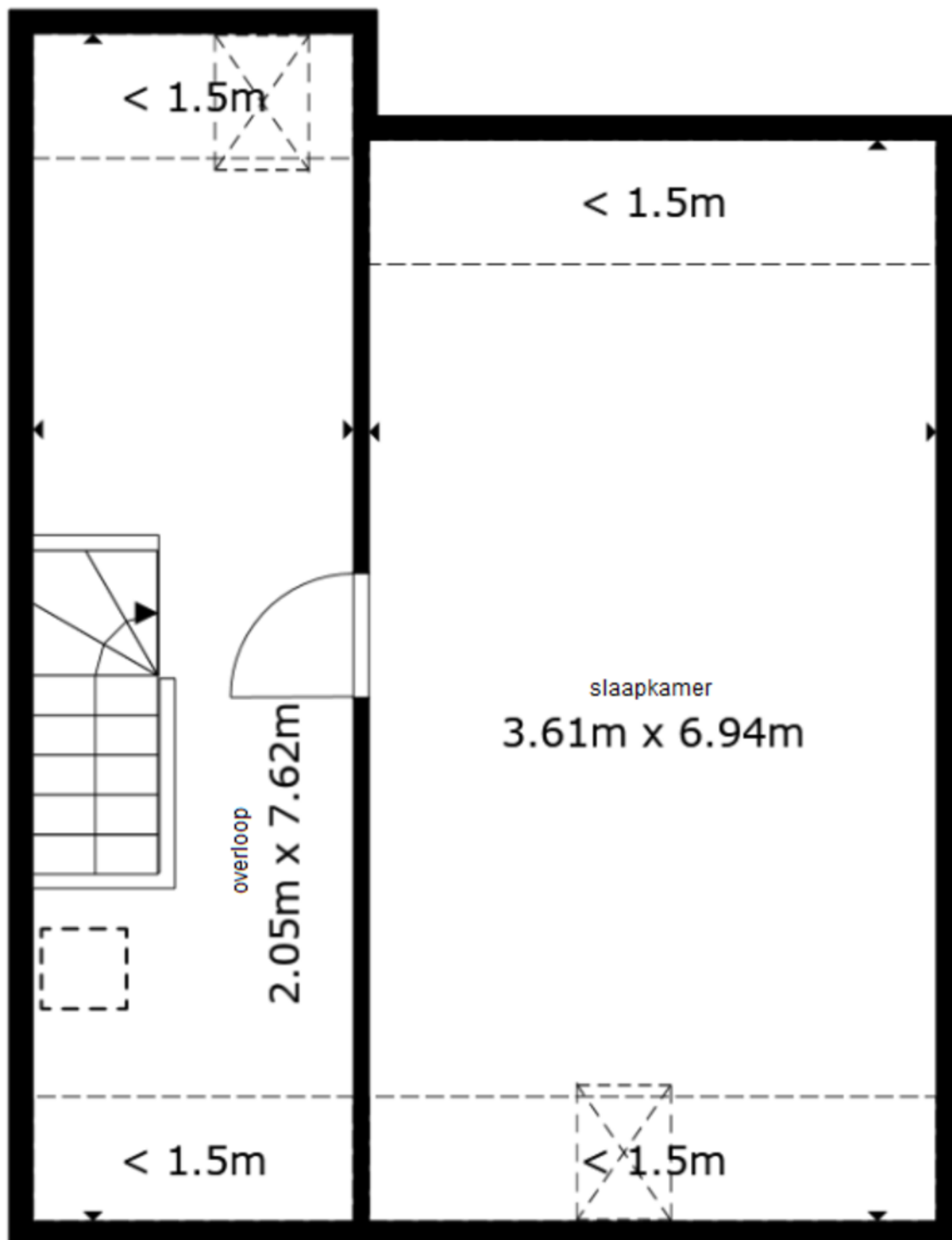
De plattegronden zijn geproduceerd voor promotionele doeleinden en ter indicatie.  
Aan de plattegronden kunnen geen rechten worden ontleend.

# PLATTEGRONDEN



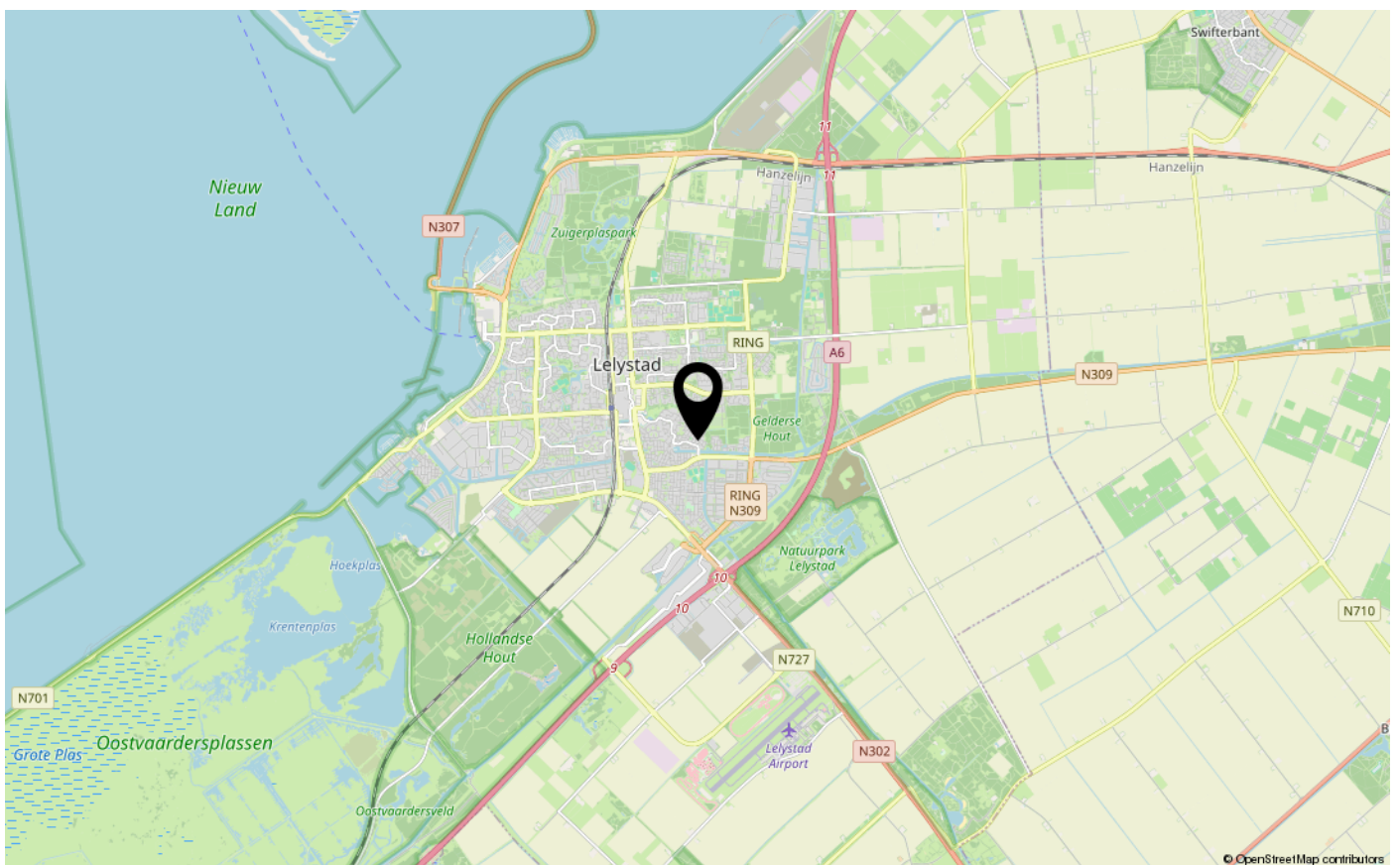
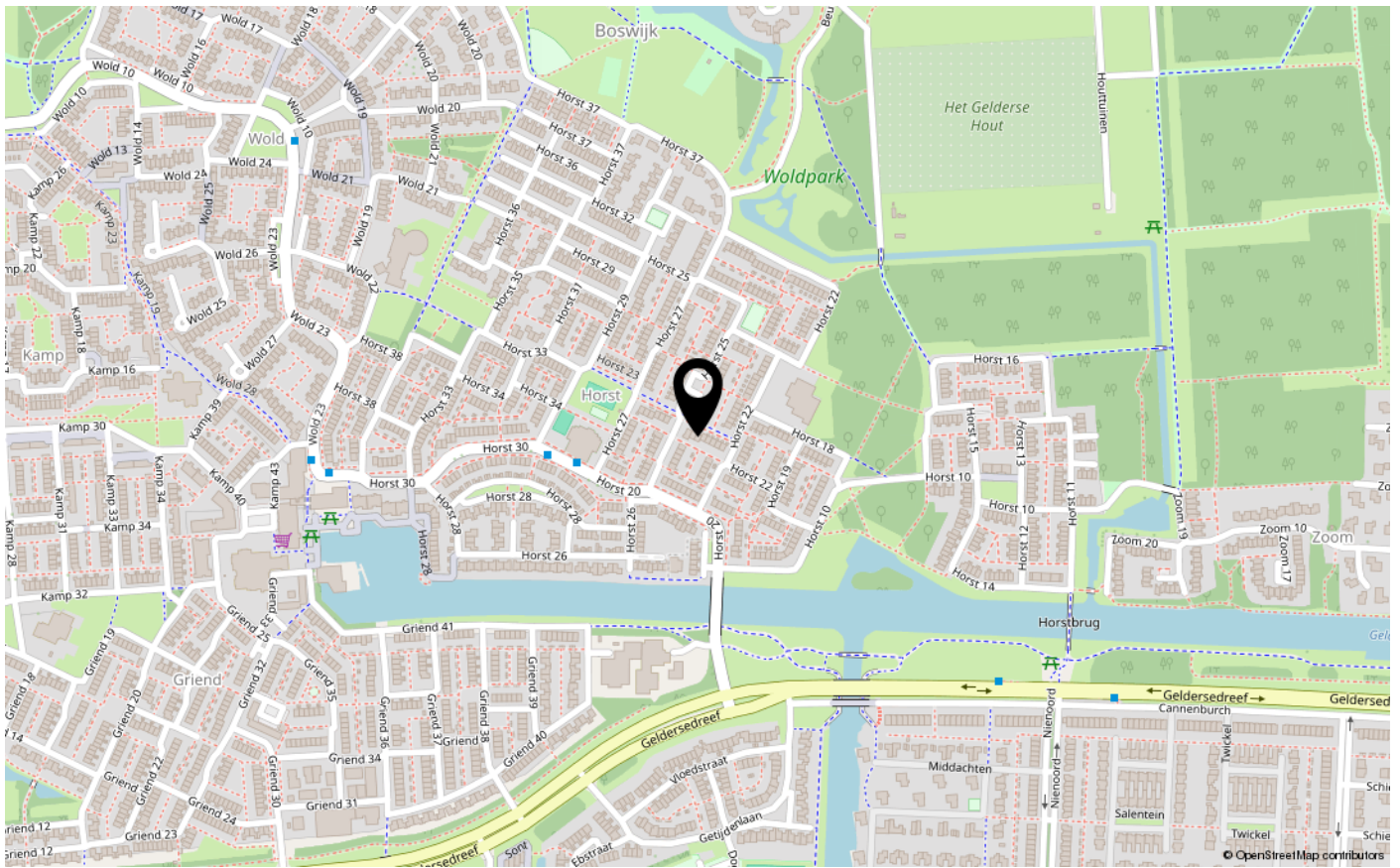
De plattegronden zijn geproduceerd voor promotionele doeleinden en ter indicatie.  
Aan de plattegronden kunnen geen rechten worden ontleend.

# PLATTEGRONDEN



De plattegronden zijn geproduceerd voor promotionele doeleinden en ter indicatie.  
Aan de plattegronden kunnen geen rechten worden ontleend.

# LOCATIE OP DE KAART





# ENERGIELABEL

B



Dé makelaar. Voor iedereen.

De Veste 10-14 · Lelystad



De Veste 10-14  
8231 JA Lelystad  
0320 411 211  
info@MarktMakelaar.nl