



KARVEEL 12 7

8231 AR LELYSTAD

€ 550.000 k.k.

"Nu bieden vanaf € 550.000,- k.k.
De gestelde vraagprijs betreft een
"bieden vanaf prijs". Biedingen
vanaf € 550.000,- k.k. zullen door
verkoper in behandeling genomen
worden".

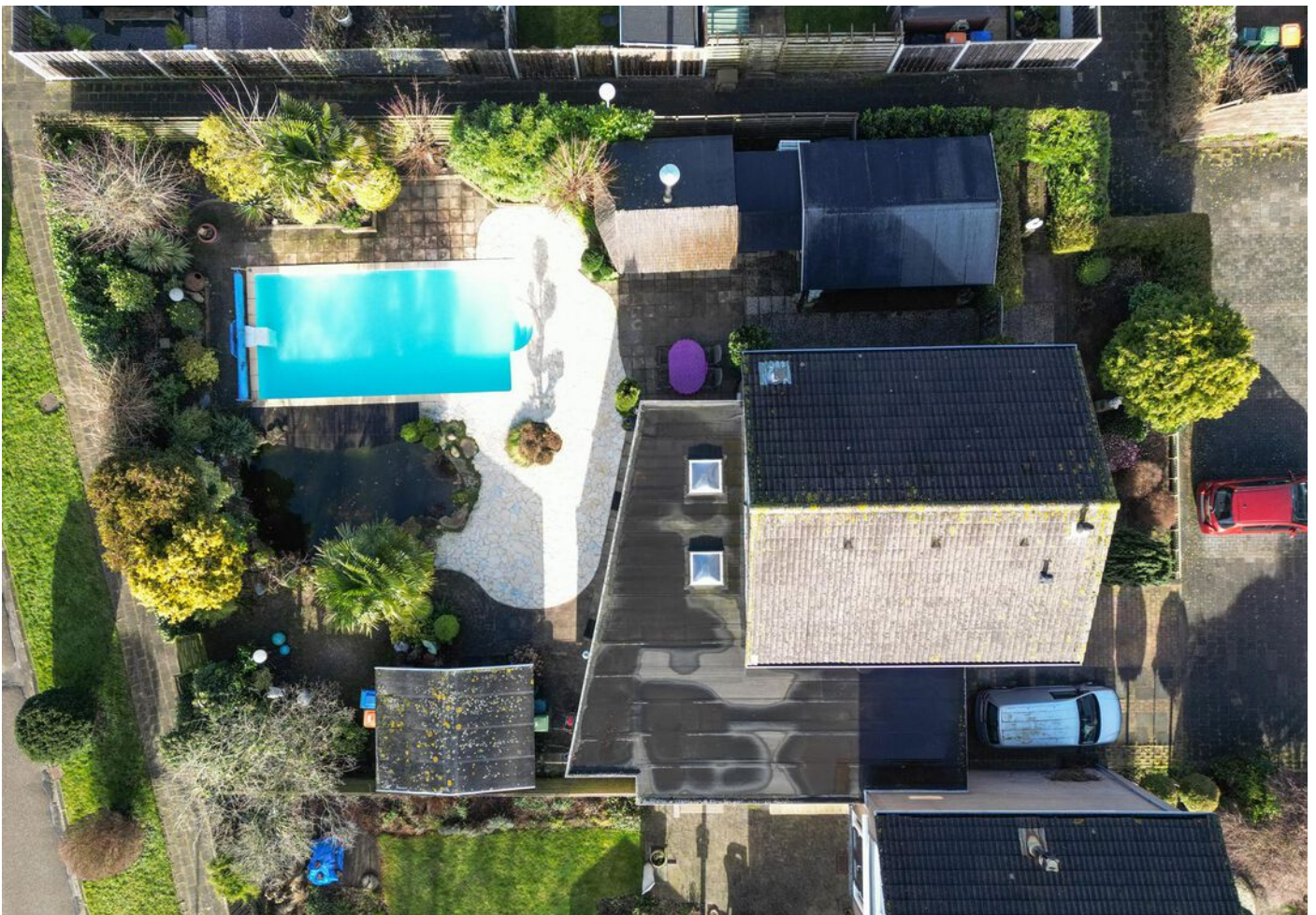
KENMERKEN

Type woning	halfvrijstaande woning
Bouwjaar	1975
Woonoppervlakte	175 m ²
Perceeloppervlakte	624 m ²
Inhoud	580 m ³
Aantal kamers	5
Aantal slaapkamers	3
CV-ketel	Vaillant EcoTec Classic CW5 HR 2022
CV-type	Vaillant EcoTec Classic CW5 HR
CV-ketel Bouwjaar	2022
Energielabel	C
Isolatie	muurisolatie, vloerisolatie, dubbel glas
Overige inpandige ruimte	16 m ²
Gebouwgebonden buitenruimte	-
Externe bergruimte	30 m ²
Soort tuin	achtertuin
Tuin ligging	west

INLEIDING

Kam & Bronotte makelaars biedt aan: Karveel 12-07 te Lelystad. In één van de meest gewilde woonwijken van Lelystad, het 'Karveel' staat deze schitterende-, door (voormalig) garage geschakelde, vrijstaande woning op een zonnige kavel van 624 m² eigen grond. Deze goed onderhouden woning beschikt onder meer over een riante-, uitgebouwde, begane grond verdieping met 2 woonkamers, een ruime eethoek, in lichte kleurstelling uitgevoerde inbouwkeuken (2018) voorzien van diverse inbouwapparatuur en een werk-/ hobbyruimte. De voormalige garage is omgebouwd tot een slaap-/ werkkamer en met enige inspanning is er een volledig slaapprogramma (slaap- en badkamer) op de begane grond te realiseren. Op de eerste verdieping beschikt deze woning over 3 ruime slaapkamers en een geheel licht betegelde badkamer (2020). Middels een vlizotrap bereikt u een ruime bergzolder.

De zonnige tuin aan de achterzijde is op het westen gesitueerd en werkelijk waar een plaatje! Met een tuin als deze heeft u geen vakantie meer nodig! U waant zich in het buitenland! De tuin beschikt onder meer over diverse zonneterrassen, een zwembad (ca. 1,20 meter diep), vijverpartij, een gezellige overkapping/ buitenkamer met haard en een tweetal vrijstaande houten bergingen (samen ca. 30 m²). Parkeren doet u aan de voorzijde op eigen terrein.



INLEIDING

Wonen in woonwijk het 'Karveel' betekent wonen in een groene en kindvriendelijke woonomgeving. In de directe omgeving van deze woning bevinden zich meerdere speeltoestellen (waaronder Speeltuin het 'Speelschip'), diverse (basis)scholen en grootschalig bosgebied het 'Zuigerplasbos'. Ook Batavia Stad Fashion Outlet met meer dan 150 winkels van internationale modemerken en de havenkom van Batavia Haven met diverse horecagelegenheden als: MJ café, De Rede van Batavia, Tr3s Tapas en Restaurant De Cantine zijn op enkele minuten fietsen te bereiken. Als dat nog niet genoeg is, bevindt ook het Markermeer met al haar (watersport)mogelijkheden en de in- en uitvalswegen naar de snelweg of Oostvaardersdijk op enkele (auto)minuten afstand.

Bekijk deze woning alvast in 3D op onze eigen website!!

"Nu bieden vanaf € 550.000,- k.k. De gestelde vraagprijs betreft een "bieden vanaf prijs". Biedingen vanaf € 550.000,- k.k. zullen door verkoper in behandeling genomen worden".

INDELING

Indeling:

Entree, hal, meterkast en toiletruimte met fonteintje. Vanuit de hal te bereiken slaap-/ werkkamer (voormalig garage) op de begane grond met opstelplaats voor de wasmachine-/ wasdroger. Ruime straatgerichte woonkamer met sfeervolle haardpartij. Ruime eethoek met opstelgelegenheden voor een grote eettafel. In lichte kleurstelling uitgevoerde inbouwkeuken (2018) aan de voorzijde van de woning gesitueerd voorzien van diverse inbouwapparatuur.



Riante uitbouw aan de achterzijde van de woning met 2x een lichtkoepel en grote raampartijen tot aan de grond. Tweede woonkamer met ruime werk-/ hobbyruimte. Ook vanuit deze ruimte is de slaap-/ werkkamer op de begane grond te bereiken. Middels een dubbele schuifpui én een loopdeur is de fraai aangelegde tuin aan de achterzijde te bereiken.



Verdieping 1:

Overloop. 3 ruime slaapkamers. Geheel betegelde badkamer (2020) met douchehoek, ligbad, badkamermeubel met geïntegreerde wastafel, (tweede) vrij hangend toilet, radiator en raam voor natuurlijk lichtinval en ventilatie.



Verdieping 2:

Middels vlizotrap te bereiken ruime bergzolder met opstelplaats voor de CV-ketel.

INDELING

Tuin:

Werkelijk waar een schitterend aangelegde tuin op het zonnige westen gesitueerd. De tuin geeft het gevoel dat u zich in het buitenland bevindt en beschikt onder meer over meerdere zonneterrassen, een zwembad, vijverpartij, diverse beplanting, gezellige overkapping/ buitenverblijf met haard en 2 grote houten bergingen. De tuin is middels achterom te bereiken. Aan de voorzijde van de woning is er parkeergelegenheid op eigen terrein.

Bijzonderheden:

Royale-, op de begane grond uitgebouwde, half vrijstaande woning gelegen in de gewilde woonwijk het 'Karveel'.

Schitterend aangelegde tuin met zwembad op het zonnige westen gesitueerd.

Woning beschikt over 2 woonkamers, eetruimte, werk-/ hobbyruimte en slaap-/ werkkamer op de begane grond.

Mogelijkheden voor een slaap- én badkamer op de begane grond. Levensloopbestendig!

3 slaapkamers en een geheel betegelde badkamer op de eerste verdieping.

Ruime bergzolder welke middels vlizotrap te bereiken is.

2 houten bergingen in de tuin.

Parkeren op eigen terrein.

Energie label C.

Bouwjaar 1975.

624 m2 eigen grond.

Oplevering in overleg.

Een bod uitbrengen op deze woning gaat via het 'Eerlijk Bieden' systeem. Vraag de link naar het biedingsformulier via ons kantoor óf klik op de button "Breng een bod uit" op onze eigen website.

"Nu bieden vanaf € 550.000,- k.k. De gestelde vraagprijs betreft een "bieden vanaf prijs".

Biedingen vanaf € 550.000,- k.k. zullen door verkoper in behandeling genomen worden".

Karveel 12-07

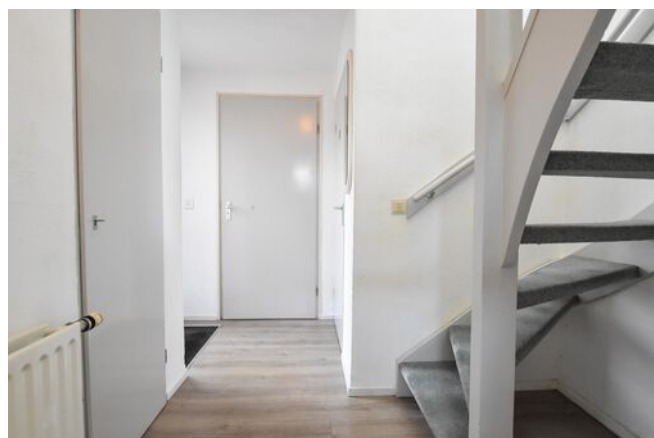
8231 AR

LELYSTAD

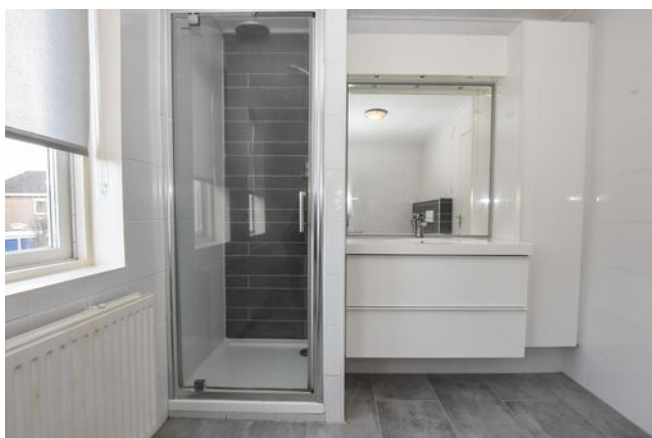
FOTO'S



FOTO'S



FOTO'S



FOTO'S




KADASTRALE KAART

Kadastrale kaart

Uw referentie: ---

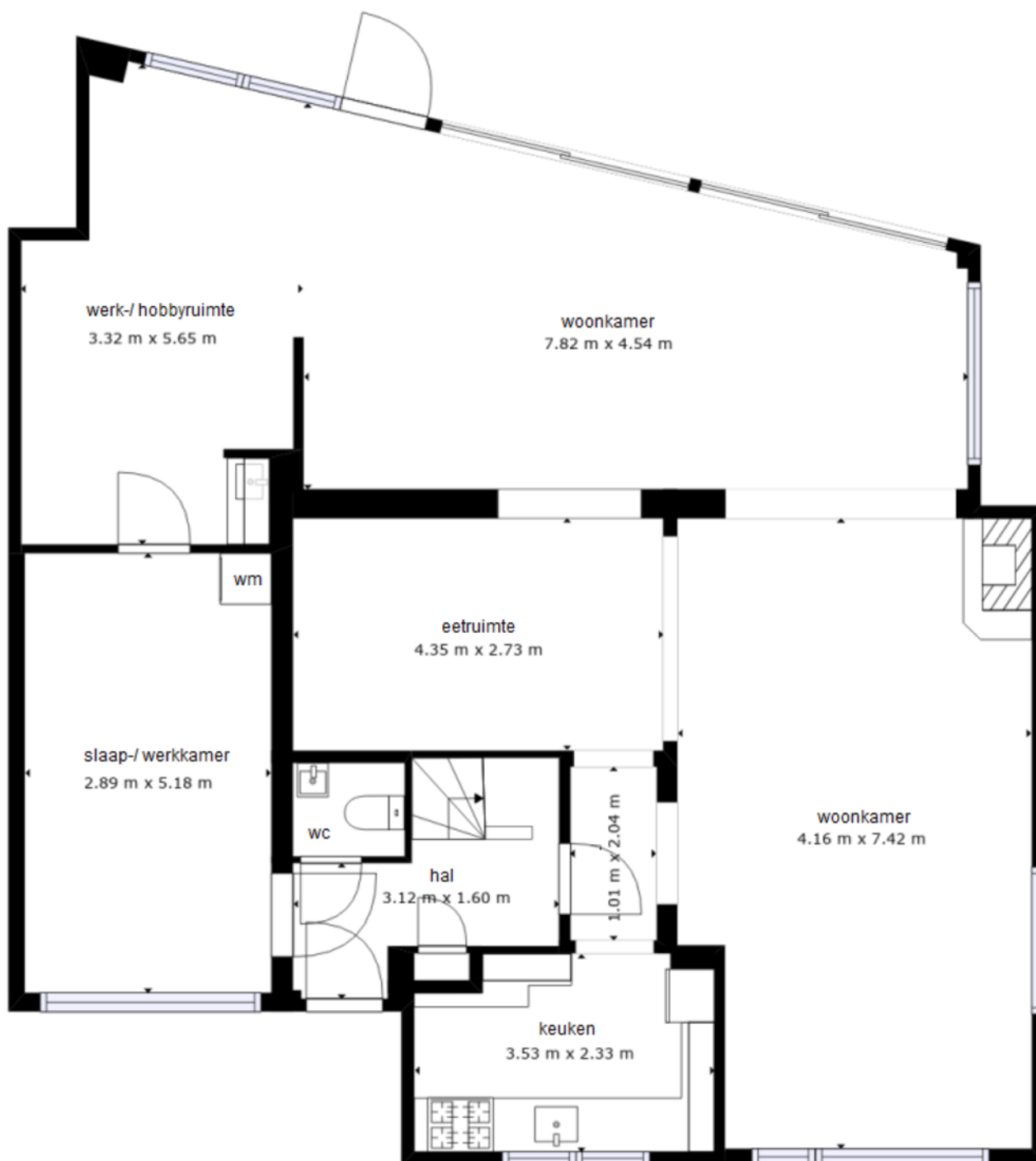


12345	Deze kaart is noordgericht	Schaal 1: 500	
25	Perceelnummer	Kadastrale gemeente Lelystad	
	Huisnummer	Sectie M	
	Vastgestelde kadastrale grens	Perceel 624	
	Voorlopige kadastrale grens		
	Administratieve kadastrale grens		
	Bebouwing		

Voor een eensluitend uittreksel, geleverd op 7 februari 2024
De bewaarder van het kadaster en de openbare registers

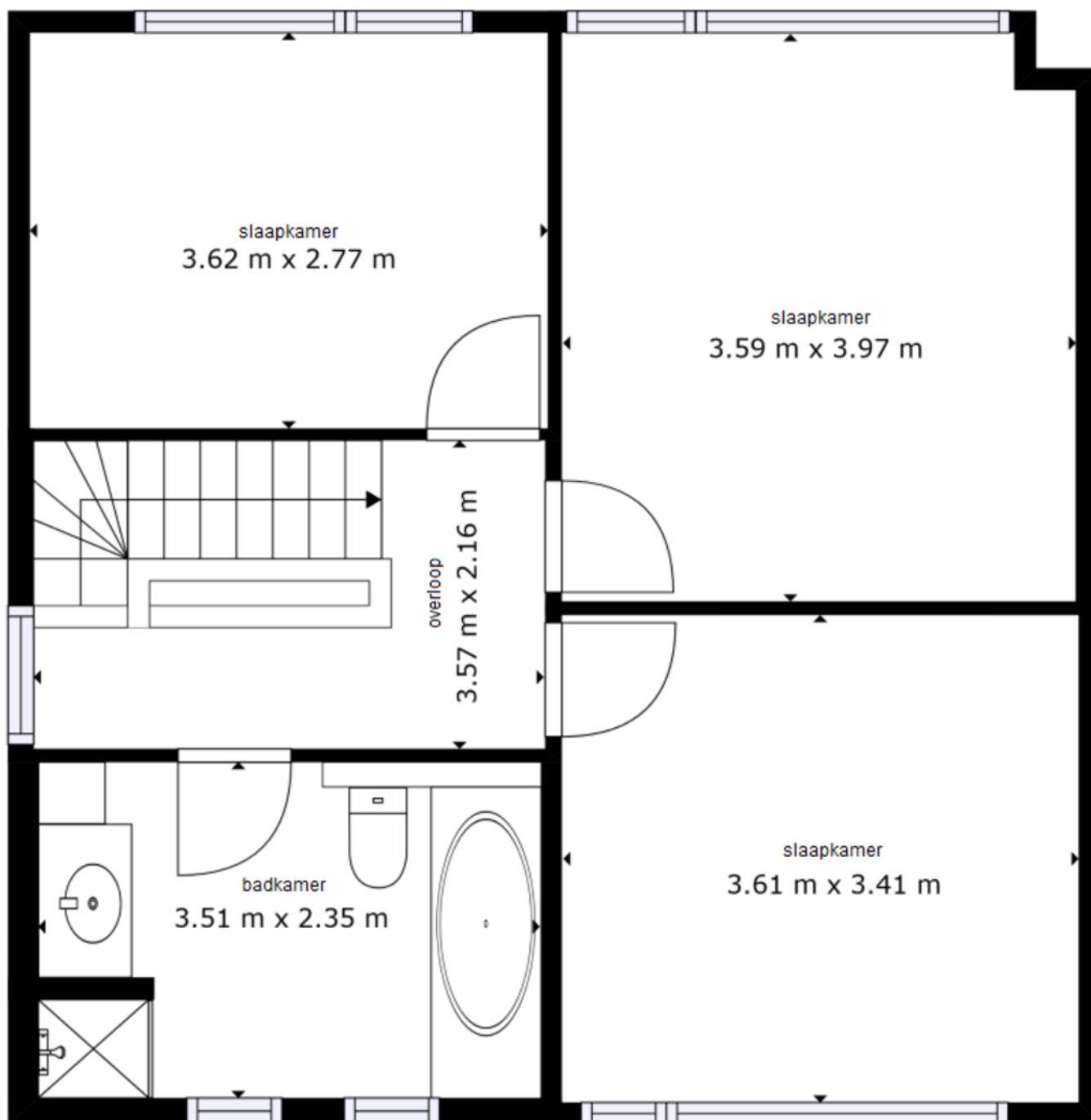
Aan dit uittreksel kunnen geen betrouwbare maten worden ontleend.
De Dienst voor het kadaster en de openbare registers behoudt zich de intellectuele eigendomsrechten voor, waaronder het auteursrecht en het databankenrecht.

PLATTEGRONDEN



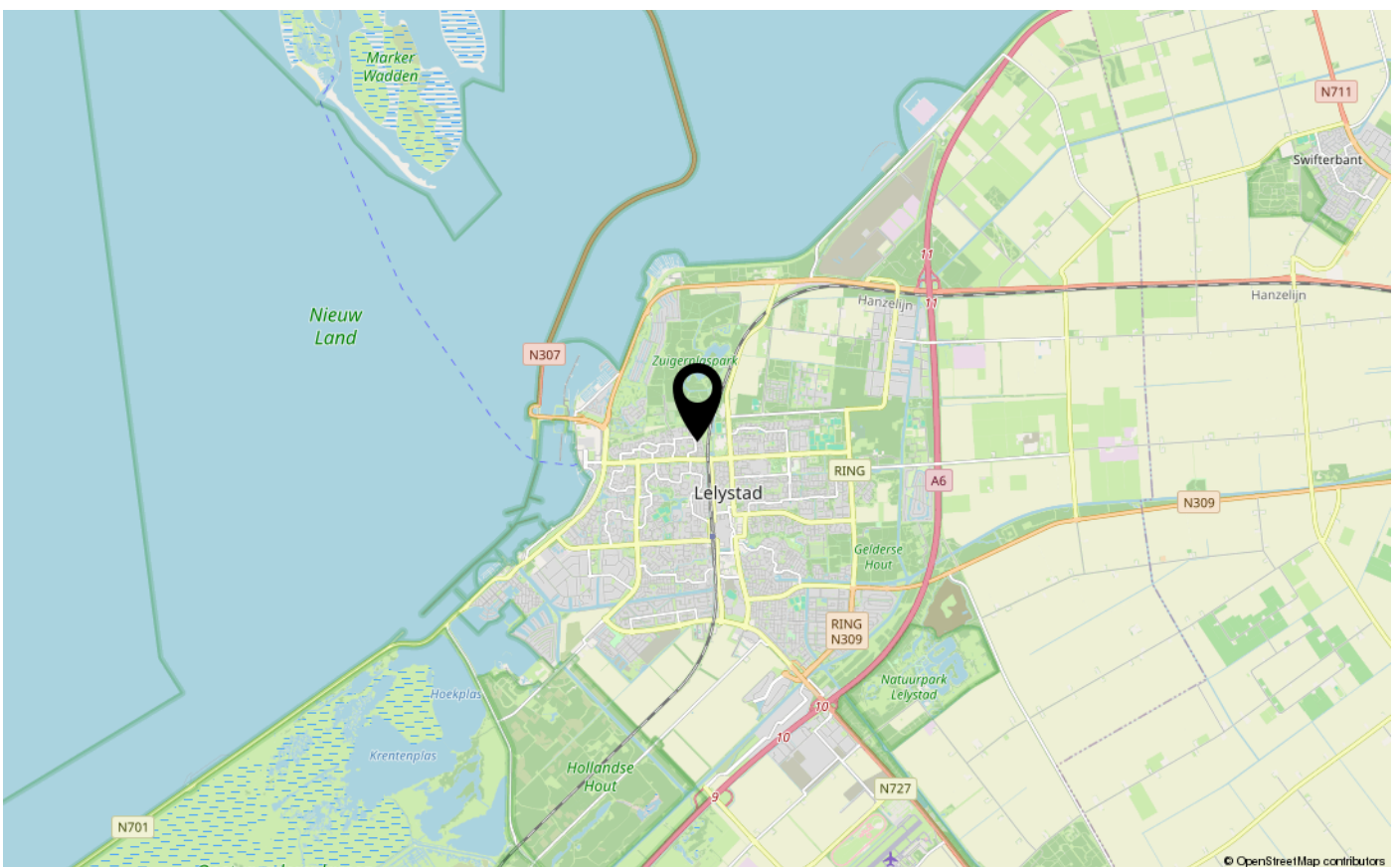
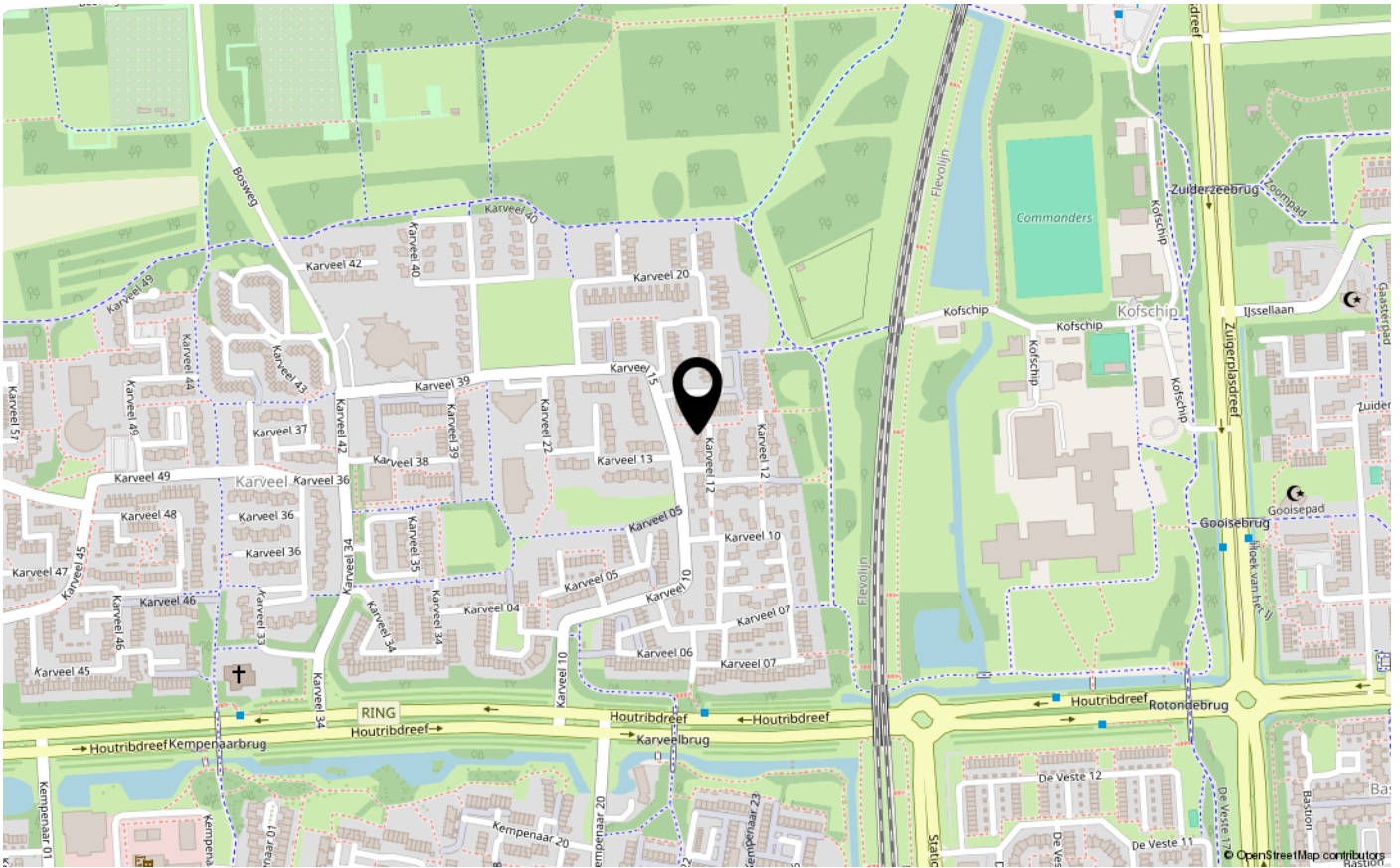
De plattegronden zijn geproduceerd voor promotionele doeleinden en ter indicatie.
Aan de plattegronden kunnen geen rechten worden ontleend.

PLATTEGRONDEN



De plattegronden zijn geproduceerd voor promotionele doeleinden en ter indicatie.
Aan de plattegronden kunnen geen rechten worden ontleend.

LOCATIE OP DE KAART





ENERGIELABEL

C



Dé makelaar. Voor iedereen.

De Veste 10-14 · Lelystad



De Veste 10-14
8231 JA Lelystad
0320 411 211
info@MarktMakelaar.nl