



KARVEEL 59 23

8242 WH LELYSTAD

€ 325.000 k.k.

"Nu bieden vanaf € 325.000,- k.k. De gestelde vraagprijs betreft een "bieden vanaf prijs". Biedingen vanaf € 325.000,- k.k. zullen door verkoper in behandeling genomen worden".

KENMERKEN

Type woning	hoekwoning
Bouwjaar	1977
Woonoppervlakte	90 m ²
Perceeloppervlakte	481 m ²
Inhoud	350 m ³
Aantal kamers	3
Aantal slaapkamers	2
CV-ketel	Remeha Avanta HR 2012
CV-type	Remeha Avanta HR
CV-ketel Bouwjaar	2012
Energielabel	C
Isolatie	dubbel glas
Overige inpandige ruimte	7 m ²
Gebouwgebonden buitenruimte	1 m ²
Externe bergruimte	12 m ²
Soort tuin	achtertuin
Tuin ligging	

INLEIDING

Kam & Bronotte makelaars biedt aan: Karveel 59-23 te Lelystad. In één van de meest gewilde woonwijken van Lelystad-, het 'Karveel', staat deze speels ingedeelde ééngezins-/ widowoning op een riante hoekkavel van maar liefst 481 (!) m2 eigen grond. De woning beschikt onder meer over een royale tuingerichte woonkamer met schuifpui naar de gezellige overkapping en fraai aangelegde tuin, afgesloten inbouwkeuken (voormalig slaapkamer op de begane grond) voorzien van diverse apparatuur, een aangebouwde stenen berging/ bijkeuken, 2 slaapkamers, een betegelde badkamer op de eerste verdieping én een voor meerdere doeleinden geschikte ruime overloop (ideaal geschikt als werk-/ hobbyruimte) met zicht op de woonkamer.

Wonen in woonwijk het 'Karveel' betekent wonen in een groene en kindvriendelijke woonomgeving. In de directe omgeving van deze woning bevinden zich meerdere speeltoestellen (waaronder Speeltuin het 'Speelschip'), diverse (basis)scholen en grootschalig bosgebied het 'Zuigerplasbos'. Ook Batavia Stad Fashion Outlet met meer dan 150 winkels van internationale modemerken en de havenkom van Batavia Haven met diverse horecagelegenheden als: MJ café, De Rede van Batavia, Tr3s Tapas en Restaurant De Cantine zijn op enkele minuten fietsen te bereiken.



INDELING

Indeling:

Entree, hal met licht betegelde (basis) toiletruimte. Vanuit de hal te bereiken aangebouwde stenen berging/ bijkeuken met opstelplaats voor de wasmachine/ wasdroger en CV- ketel. Ruime en zeer lichte tuingerichte woonkamer met verhoogd plafond/ vide en schuifpui naar de zonnige en riante achtertuin op het zuiden gesitueerd. Ruime opstel mogelijkheden voor een grote eettafel.

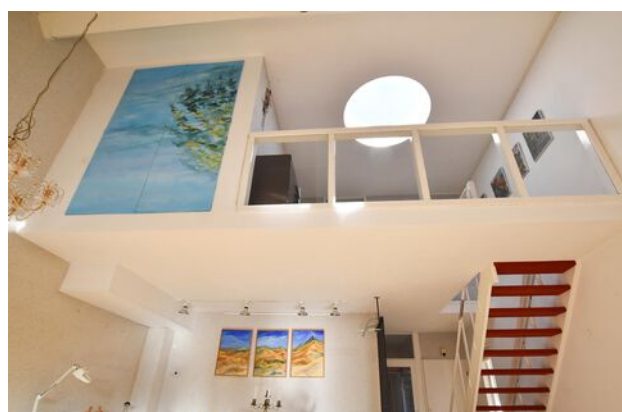
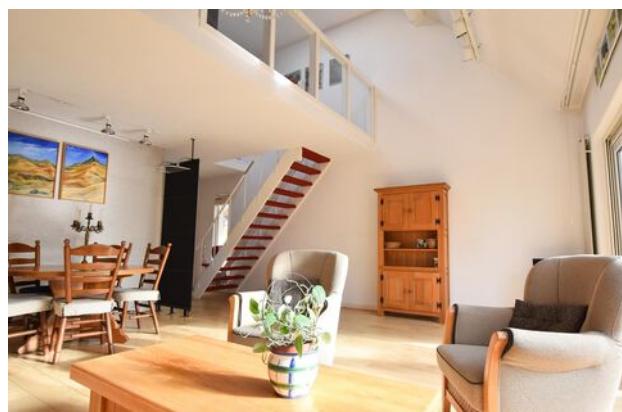
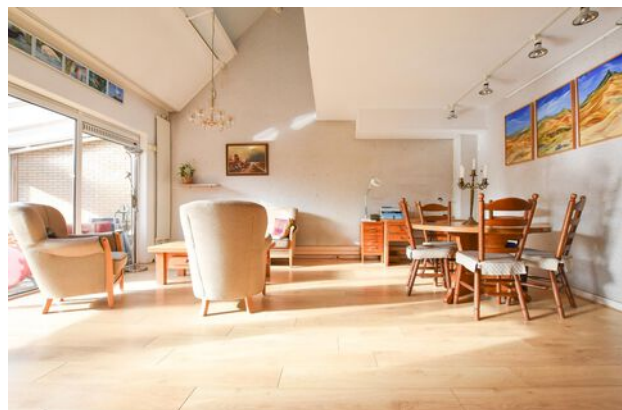
De voormalig slaapkamer op de begane grond is momenteel in gebruik als een ruime woonkeuken met een inbouwkeuken voorzien van diverse apparatuur.

Verdieping 1:

Grote overloop/ vide met lichtkoepel welke voor meerdere doeleinden geschikt is; denk aan een werkplek of hobbyruimte. 2 slaapkamers en een licht betegelde badkamer voorzien van douchehoek, badkamermeubel met 2x wastafel en kraan, (tweede) toilet en een designradiator.

Tuin:

Zeer diepe-, brede en vrij gelegen achtertuin op het zonnige zuiden gesitueerd. De tuin beschikt over meerdere (overdekte) zonneterrassen, diverse beplanting, een vijverpartij en een vrijstaande houten berging (met elektra).



INDELING

Bijzonderheden:

Verrassend ruime ééngezins-/ videwoning gelegen in de gewilde woonwijk het 'Karveel'. Nabij voorzieningen als (basis)scholen, buurtwinkelcentrum, Batavia Haven/ Stad en grootschalig bosgebied het 'Zuigerplasbos' gelegen.

Energie label C.

Bouwjaar 1977.

Gelegen op een zonnige hoekkavel van maar liefst 481 m2 eigen grond.

Oplevering in overleg.

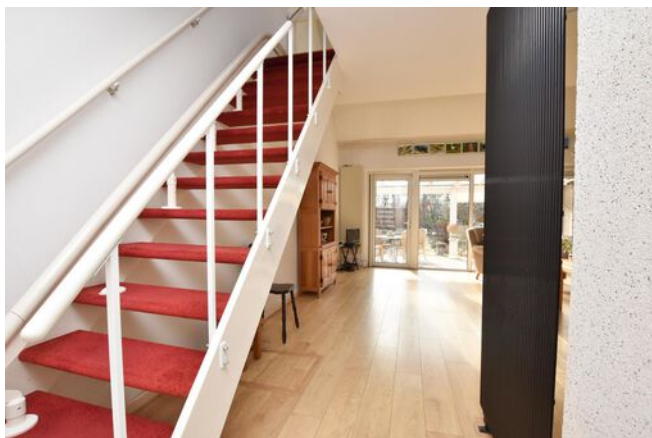
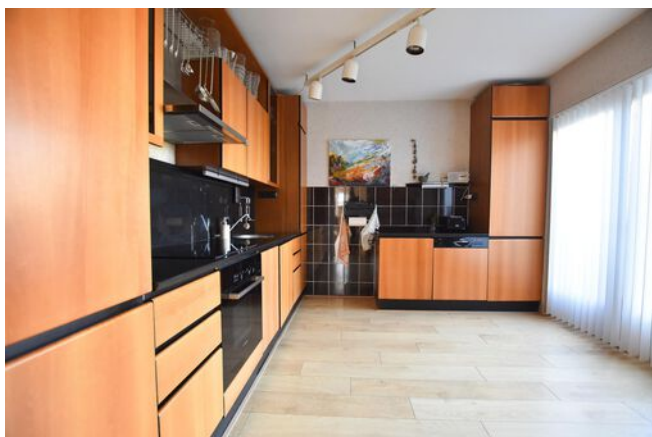
Een bod uitbrengen op deze woning gaat via het 'Eerlijk Bieden' systeem. Vraag de link naar het biedingsformulier via ons kantoor óf klik op de button "Breng een bod uit" op onze eigen website.

"Nu bieden vanaf € 325.000,- k.k. De gestelde vraagprijs betreft een "bieden vanaf prijs". Biedingen vanaf € 325.000,- k.k. zullen door verkoper in behandeling genomen worden".

FOTO'S



FOTO'S



FOTO'S



FOTO'S



KADASTRALE KAART

Kadastrale kaart

Uw referentie: ---



- 12345 Deze kaart is noordgericht
- 25 Perceelnummer
- Huisnummer
- Vastgestelde kadastrale grens
- Voorlopige kadastrale grens
- Administratieve kadastrale grens
- Bebouwing

Schaal 1: 500

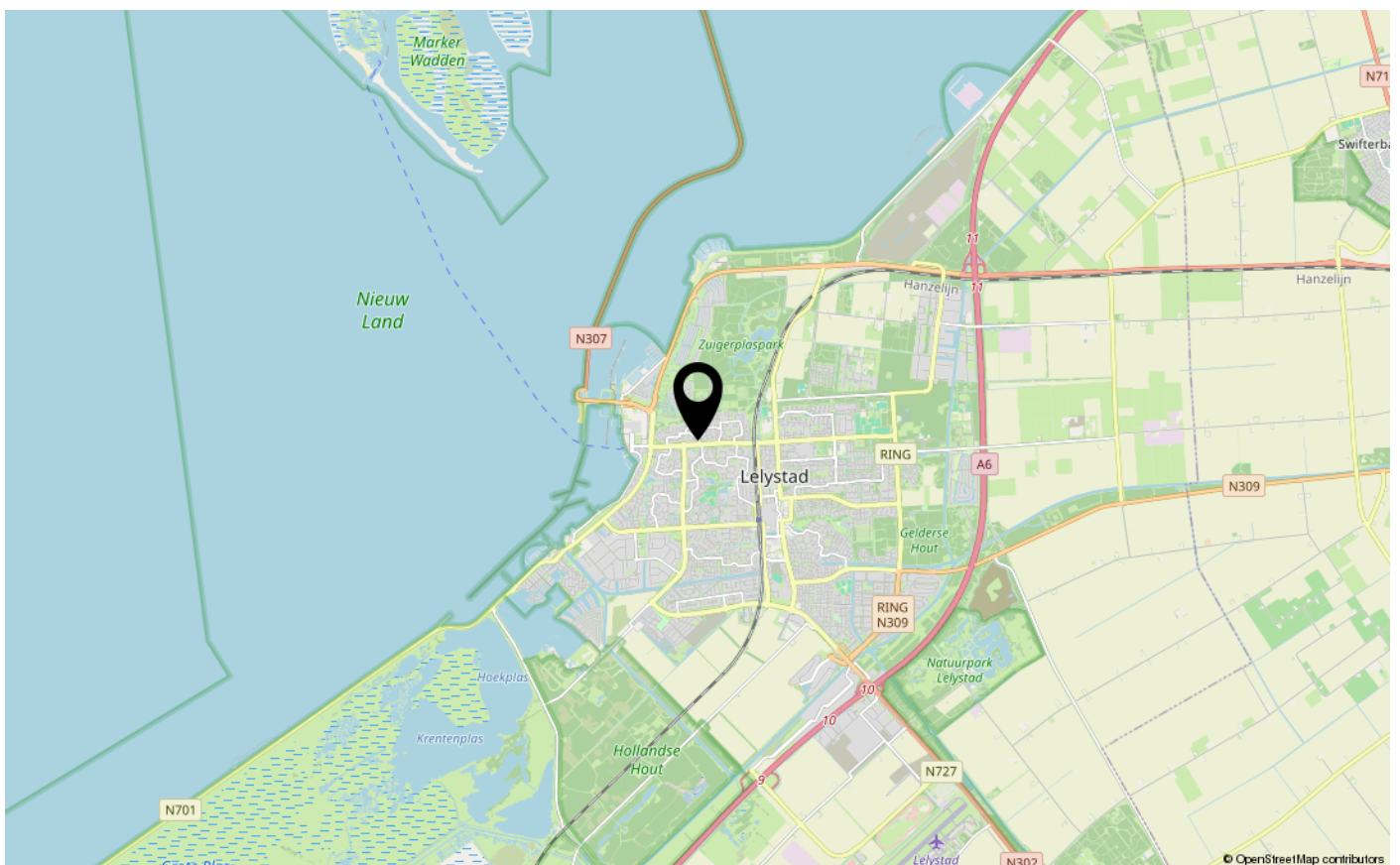
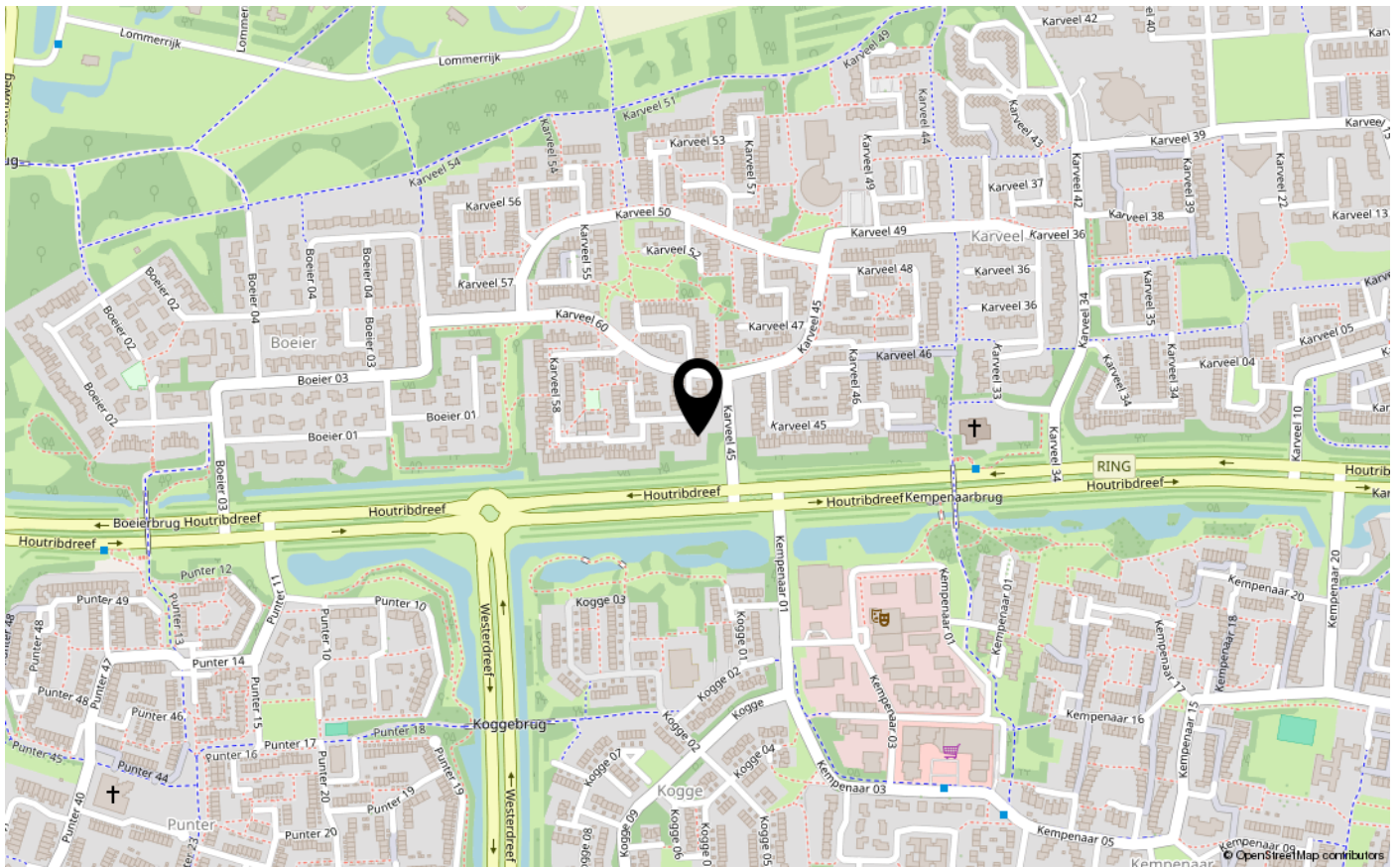
Kadastrale gemeente Lelystad
 Sectie M
 Perceel 1340



Voor een eensluitend uittreksel, geleverd op 25 januari 2024
 De bewaarder van het kadaster en de openbare registers

Aan dit uittreksel kunnen geen betrouwbare maten worden ontleend.
 De Dienst voor het kadaster en de openbare registers behoudt zich de intellectuele eigendomsrechten voor, waaronder het auteursrecht en het databankenrecht.

LOCATIE OP DE KAART





ENERGIELABEL

C



Dé makelaar. Voor iedereen.

De Veste 10-14 · Lelystad



De Veste 10-14
8231 JA Lelystad
0320 411 211
info@MarktMakelaar.nl