



GROENENDAAL 52

8219 DC LELYSTAD

€ 750.000 k.k.

"Nu bieden vanaf € 750.000,- k.k. De gestelde vraagprijs betreft een "bieden vanaf prijs". Biedingen vanaf € 750.000,- k.k. zullen door verkoper in behandeling genomen worden."

# KENMERKEN

Type woning	vrijstaande woning
Bouwjaar	2019
Woonoppervlakte	157 m <sup>2</sup>
Perceeloppervlakte	934 m <sup>2</sup>
Inhoud	650 m <sup>3</sup>
Aantal kamers	5
Aantal slaapkamers	4
CV-ketel	Intergas HR 2019
CV-type	Intergas HR
CV-ketel Bouwjaar	2019
Energielabel	A
Isolatie	volledig geïsoleerd
Overige inpandige ruimte	22 m <sup>2</sup>
Gebouwgebonden buitenruimte	-
Externe bergruimte	18 m <sup>2</sup>
Soort tuin	achtertuintuin
Tuin ligging	oost

# INLEIDING

Kam & Bronotte makelaars biedt aan: Groenendaal 52 te Lelystad. In één van de jongste (villa)wijken van Lelystad staat deze modern afgewerkte vrijstaande villa met een fantastisch aangelegde tuin, welke aan de achterzijde grenst aan water. Deze in 2019 gebouwde ééngezinswoning is gelegen op een ruime kavel van maar liefst 934 m<sup>2</sup> eigen grond en beschikt onder meer over een ruime woonkamer, in lichte kleurstelling uitgevoerde inbouwkeuken met spoeliland voorzien van diverse inbouwapparatuur, moderne toiletruimte, 4 ruime slaapkamers (respectievelijk (ca.) 16-, 14.5-, 13.5- en 10.5 m<sup>2</sup>) waarvan 1 met een ruime walk- in closet (ca. 7 m<sup>2</sup>), schitterende badkamer en een separate toiletruimte op de eerste verdieping en een middels vlizotrap te bereiken bergzolder. Verder beschikt de woning over 13 zonnepanelen (september 2023) en een oplaadpunt voor een elektrische auto.

De woning is gelegen in villawijk 'Buitenhof'. U wordt hier omringd door groen, bos en water. Een oase van rust! En dat terwijl het centrum van Lelystad met alle voorzieningen op fietsafstand te bereiken is. Ook diverse (basis)scholen, buurtwinkelcentrum en gezondheidscentrum zijn op enkele fietsminuten te bereiken.



# INDELING

'Buitenhof' zelf heeft een centraal gebouw (informatiecentrum) met voorzieningen die voor de bewoners bedoeld zijn, zoals een zwembad, 3- holes golfbaan en fitnessruimte. Ook is er een multifunctioneel sportveld waar kinderen naar hartenlust kunnen spelen.

Indeling:

Entree, ruime hal, meterkast en een gestuukte toiletruimte met vrij hangend toilet en fonteintje. Ruime woonkamer met zeer veel lichtinval door de vele en grote raampaartijen en een fraaie (vaste) tv- wandkast. Ruime opstel mogelijkheden voor grote eettafel. Alle ramen aan de voorzijde zijn voorzien van shutters in de kleur van de kozijnen (2023).

In lichte kleurstelling uitgevoerde inbouwkeuken met spoeleiland onder meer voorzien van een RVS afzuigkap, 6-pits gasfornuis met oven, magnetron, vaatwasser en Amerikaanse koelkast en vriezer. Zowel vanuit de woonkamer als vanuit de keukenruimte is-, middels openslaande deuren, de schitterende tuin aan de achterzijde te bereiken. De begane grondverdieping is afgewerkt met een fraaie PVC vloer met vloerverwarming.

Verdieping 1:

Overloop. 4 in grootte variërende ruime slaapkamers (respectievelijk (ca.) 16-, 14.5-, 13.5- en 10.5 m<sup>2</sup>) waarvan 1 met grote walk- in closet (ca. 7 m<sup>2</sup>). De slaapkamers zijn afgewerkt met een mooie laminaatvloer. Op één van de slaapkamers (het huidige kantoor) is airconditioning (2023) aanwezig.



# INDELING

Schitterend uitgevoerde badkamer met vloerverwarming onder meer voorzien van een Whirlpool ligbad, inloopdouche, badkamermeubel met wastafel/ kraan, spiegel met geïntegreerde verwarming en verlichting en raam voor natuurlijk lichtinval en ventilatie. Separate toiletruimte met (tweede) vrij hangend toilet in dezelfde stijl als de badkamer.

Zolder:

Middels vlizotrap te bereiken royale bergzolder met opstelplaats CV- ketel en Mechanische Ventilatie unit. Er bestaan mogelijkheden om-, met het plaatsen van een vaste trap en een dakraam, deze verdieping er als woonruimte bij te betrekken.

Tuin:

Fraai aangelegde-, zonnige, tuin direct aan het water gelegen. De tuin beschikt over meerdere zonneterrassen, groot gazon, diverse bomen/ beplanting en vrijstaande houten berging (2021) met gezellige overkapping en openhaard/ barbecue. Aan de voorzijde van de woning is er ruim voldoende parkeergelegenheid op eigen terrein. Tevens is er een oplaadpunt voor een elektrische auto aanwezig.

Bijzonderheden:

Zeer ruime vrijstaande woning gelegen in villawijk 'Buitenhof'.

Aanwezig in woonwijk Buitenhof zijn o.a.: 3- holes golfbaan en een zwembad. De faciliteiten zijn vraag gestuurd. Men is dus niet verplicht om van het aanbod gebruik te maken.

Moderne afwerking van inbouwkeuken, toiletruimte(s) en badkamer.

4 ruime slaapkamers.

Woning beschikt over 13 zonnepanelen (september 2023).

Parkeergelegenheid voor meerdere voertuigen op eigen terrein. Oplaadpunt voor elektrische auto aanwezig!

Als bewoner van woonwijk 'Buitenhof' wordt u automatisch aangesloten van de Stichting Buitenhof. De stichting zorgt voor het behoud/ onderhoud van groen en water in de woonwijk. Omgerekend bedraagt de maandelijkse bijdrage (ca.) € 55,00.

Energie label A; naderhand zijn de zonnepanelen geplaatst!

Bouwjaar 2019.

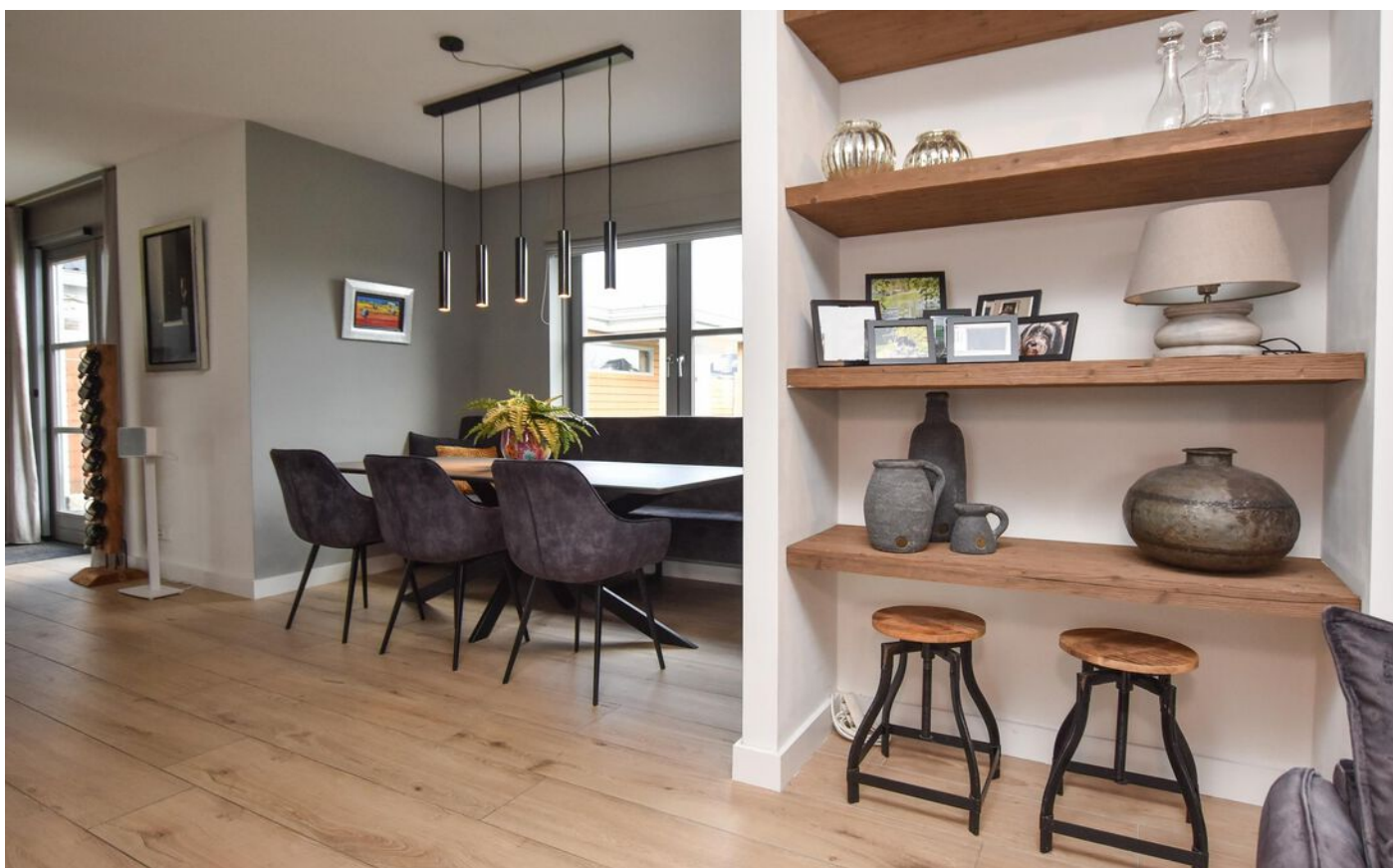
934 m<sup>2</sup> eigen grond.

Oplevering in overleg.

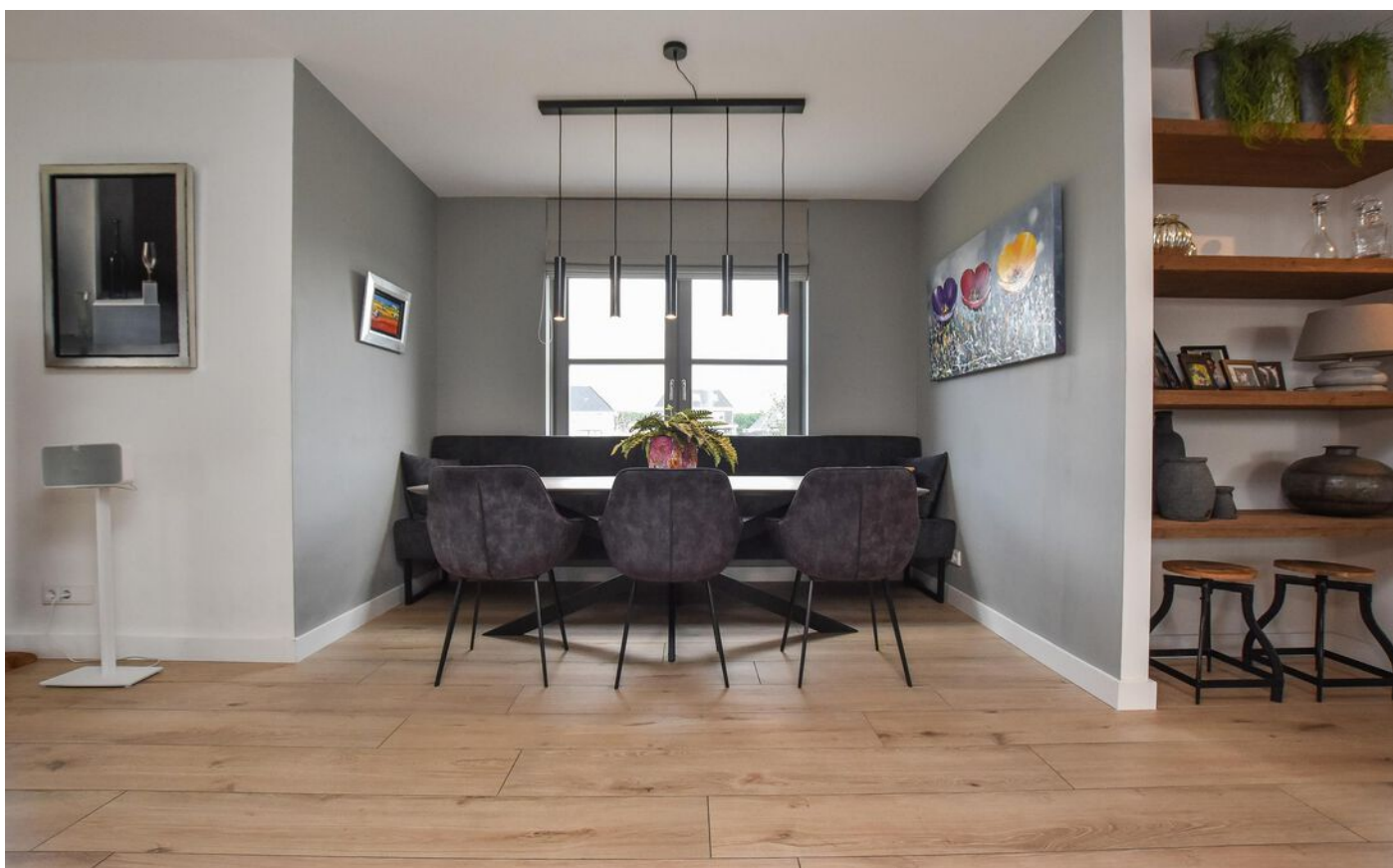
Een bod uitbrengen op deze woning gaat via het 'Eerlijk Bieden' systeem. Vraag de link naar het biedingsformulier via ons kantoor óf klik op de button "Breng een bod uit" op onze eigen website.

"Nu bieden vanaf € 750.000,- k.k. De gestelde vraagprijs betreft een "bieden vanaf prijs". Biedingen vanaf € 750.000,- k.k. zullen door verkoper in behandeling genomen worden."

# FOTO'S



# FOTO'S

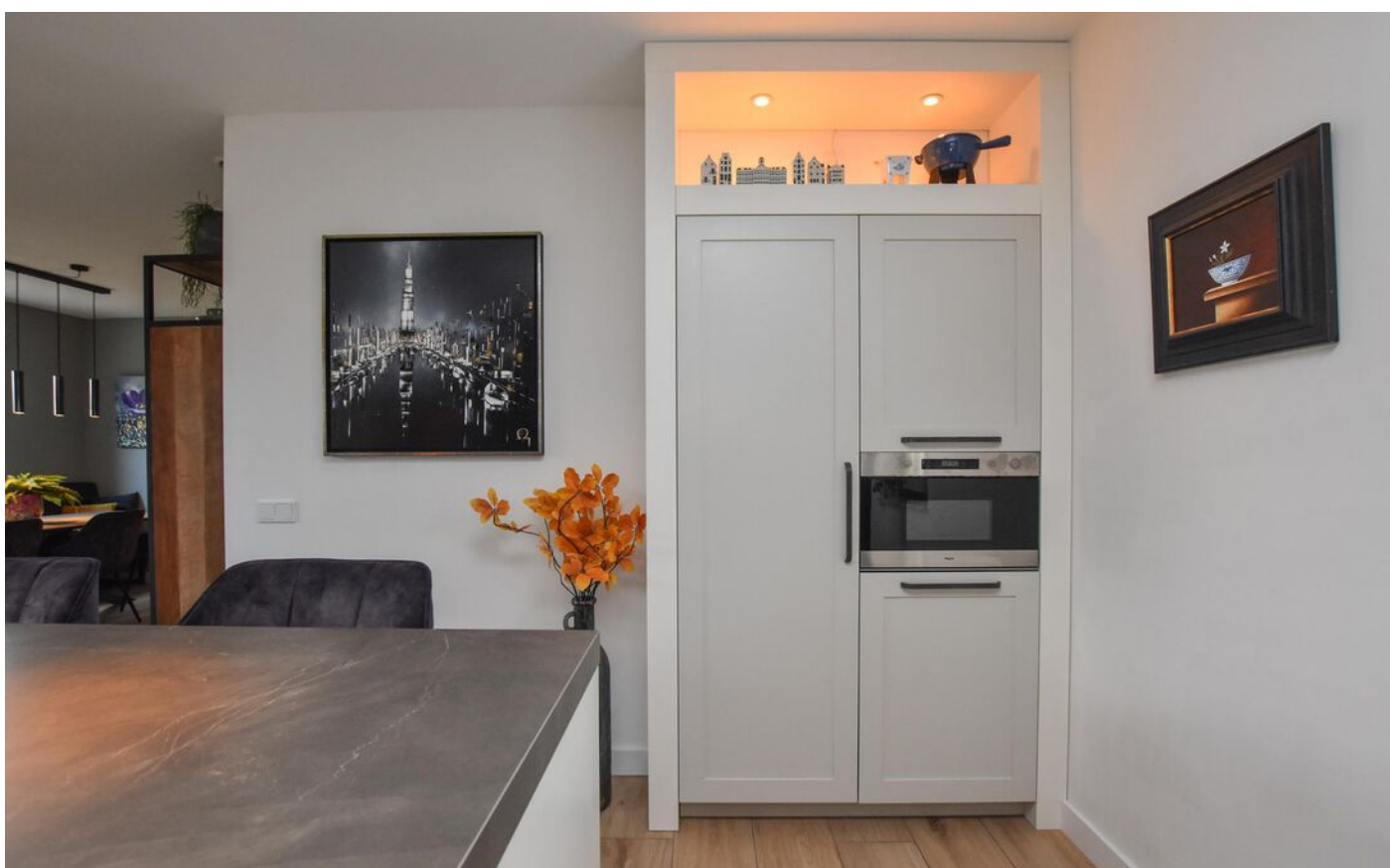


# FOTO'S

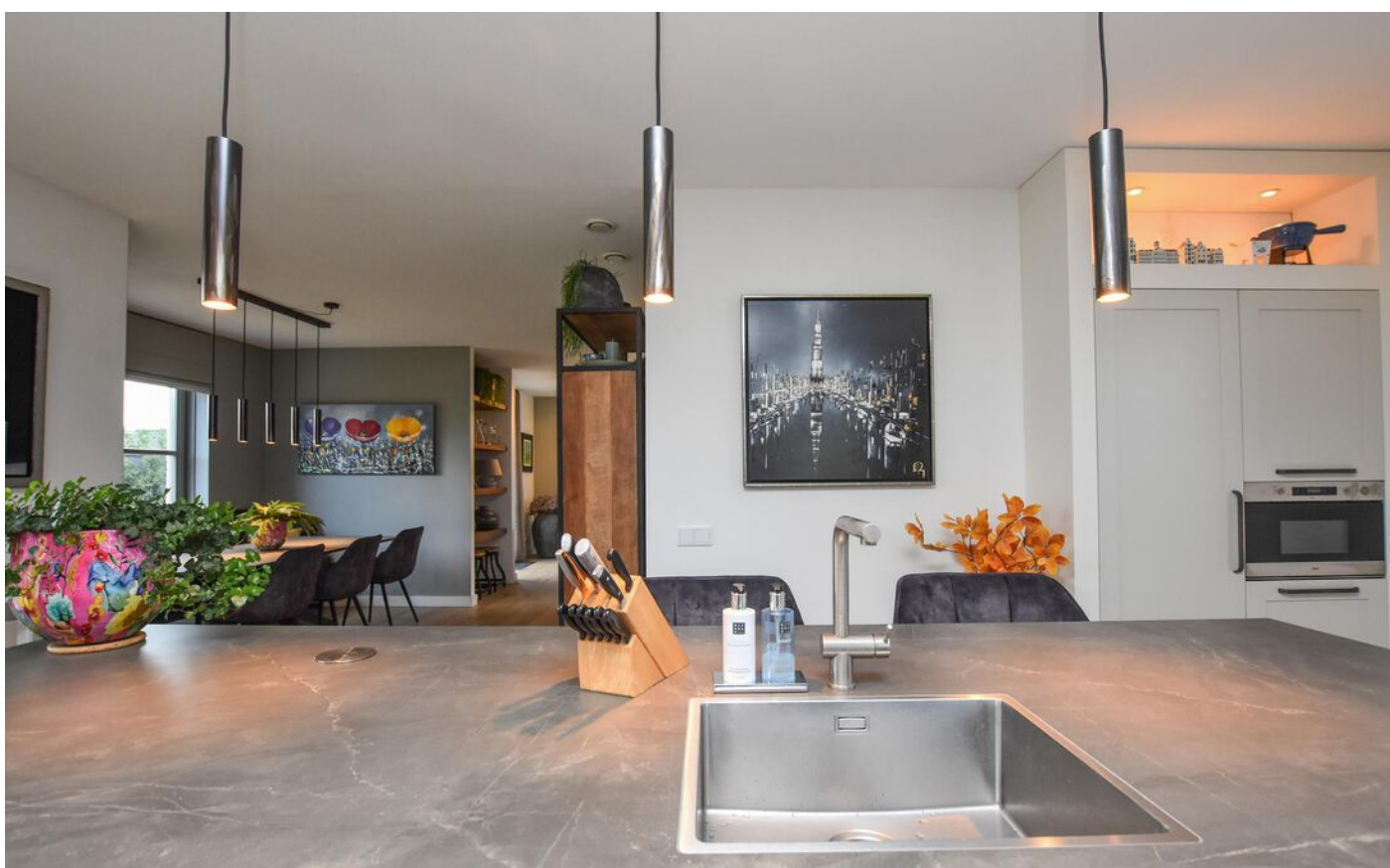




# FOTO'S



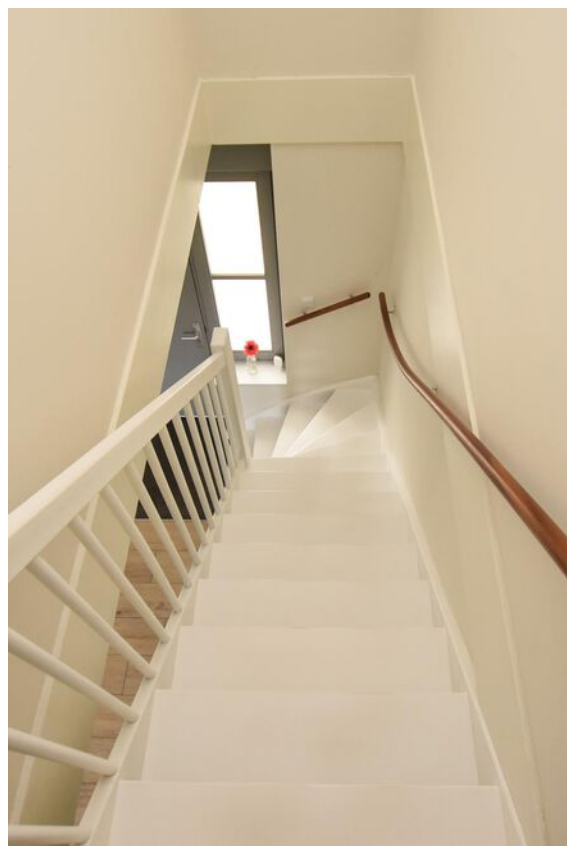
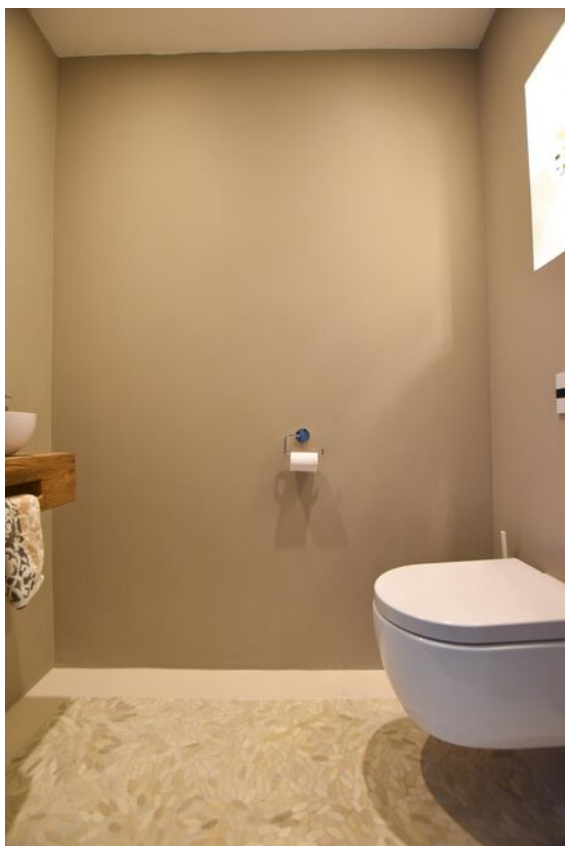
# FOTO'S



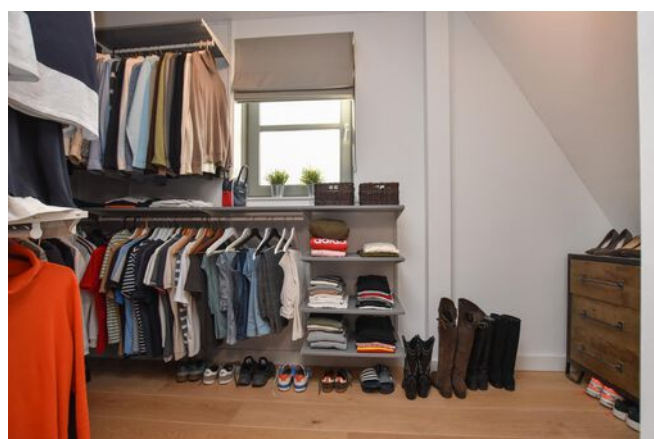
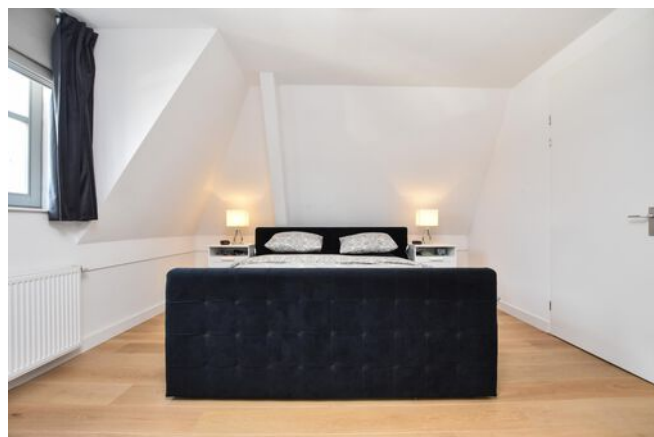
# FOTO'S



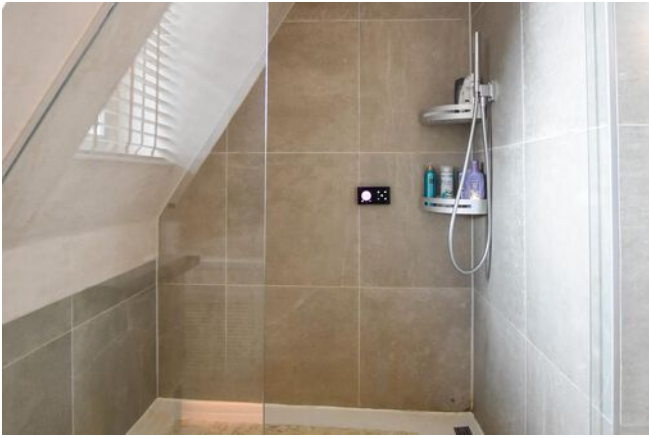
# FOTO'S



# FOTO'S



# FOTO'S



# FOTO'S




# KADASTRALE KAART

Kadastrale kaart

Uw referentie: ---



0 5 10 15 20 25m

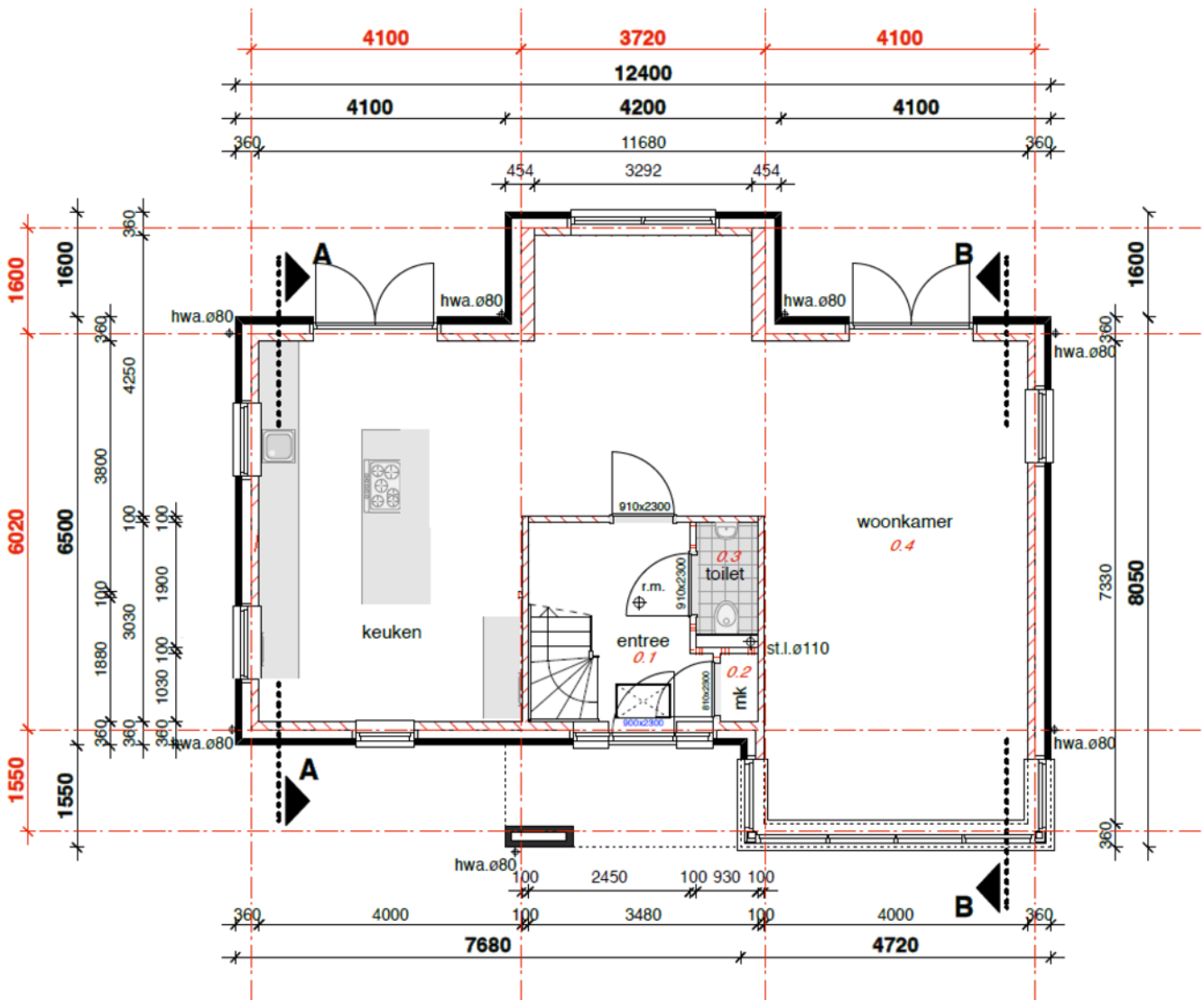
12345	Deze kaart is noordgericht	Schaal 1: 500	
25	Perceelnummer	Kadastrale gemeente Lelystad	
	Huisnummer	Sectie H	
—	Vastgestelde kadastrale grens	Perceel 2013	
—	Voorlopige kadastrale grens		
—	Administratieve kadastrale grens		
—	Bebouwing		

Voor een eensluidend uittreksel, geleverd op 8 maart 2024  
De bewaarder van het kadaster en de openbare registers

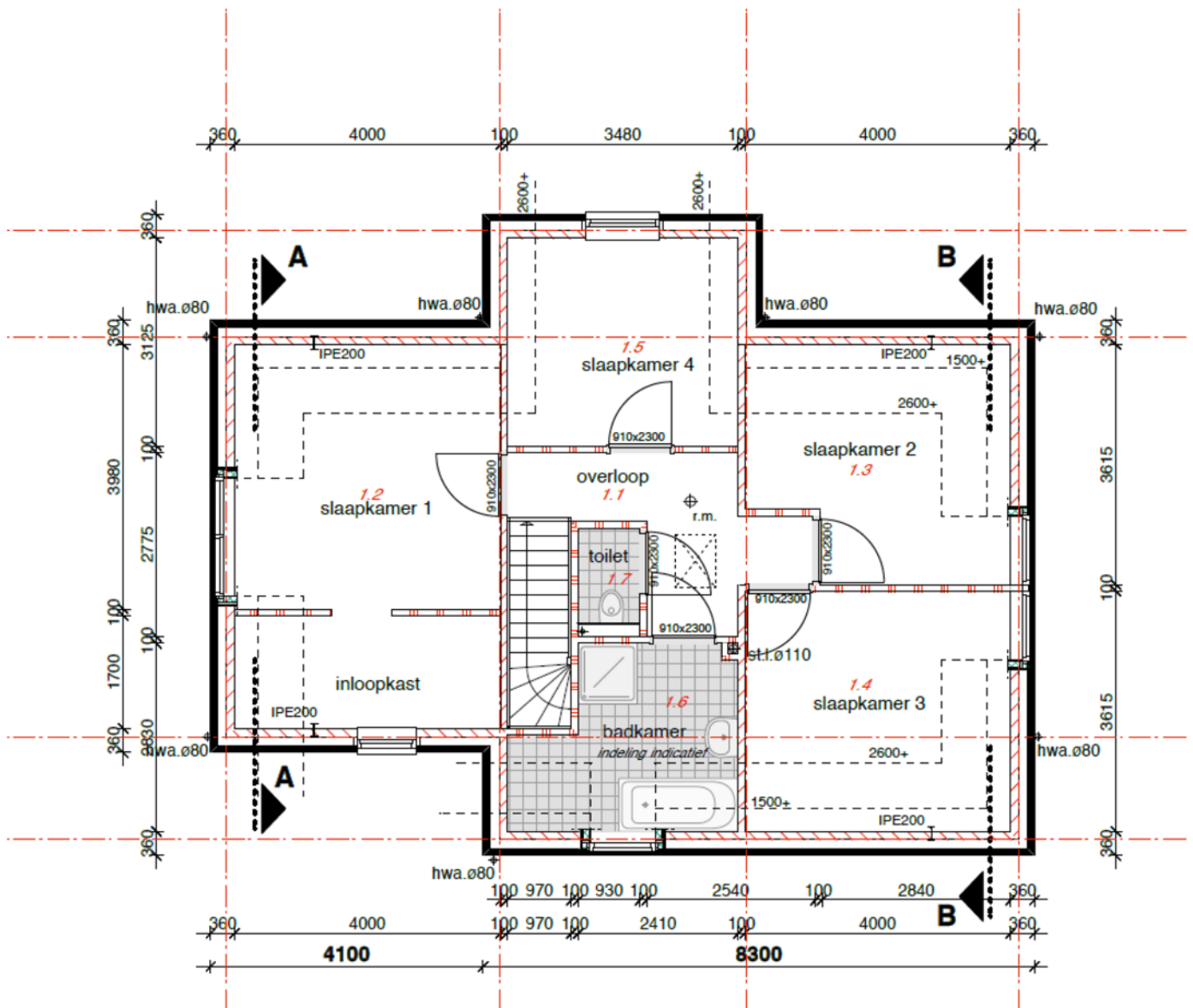
Aan dit uittreksel kunnen geen betrouwbare maten worden ontleend.  
De Dienst voor het kadaster en de openbare registers behoudt zich de intellectuele eigendomsrechten voor, waaronder het auteursrecht en het databankenrecht.



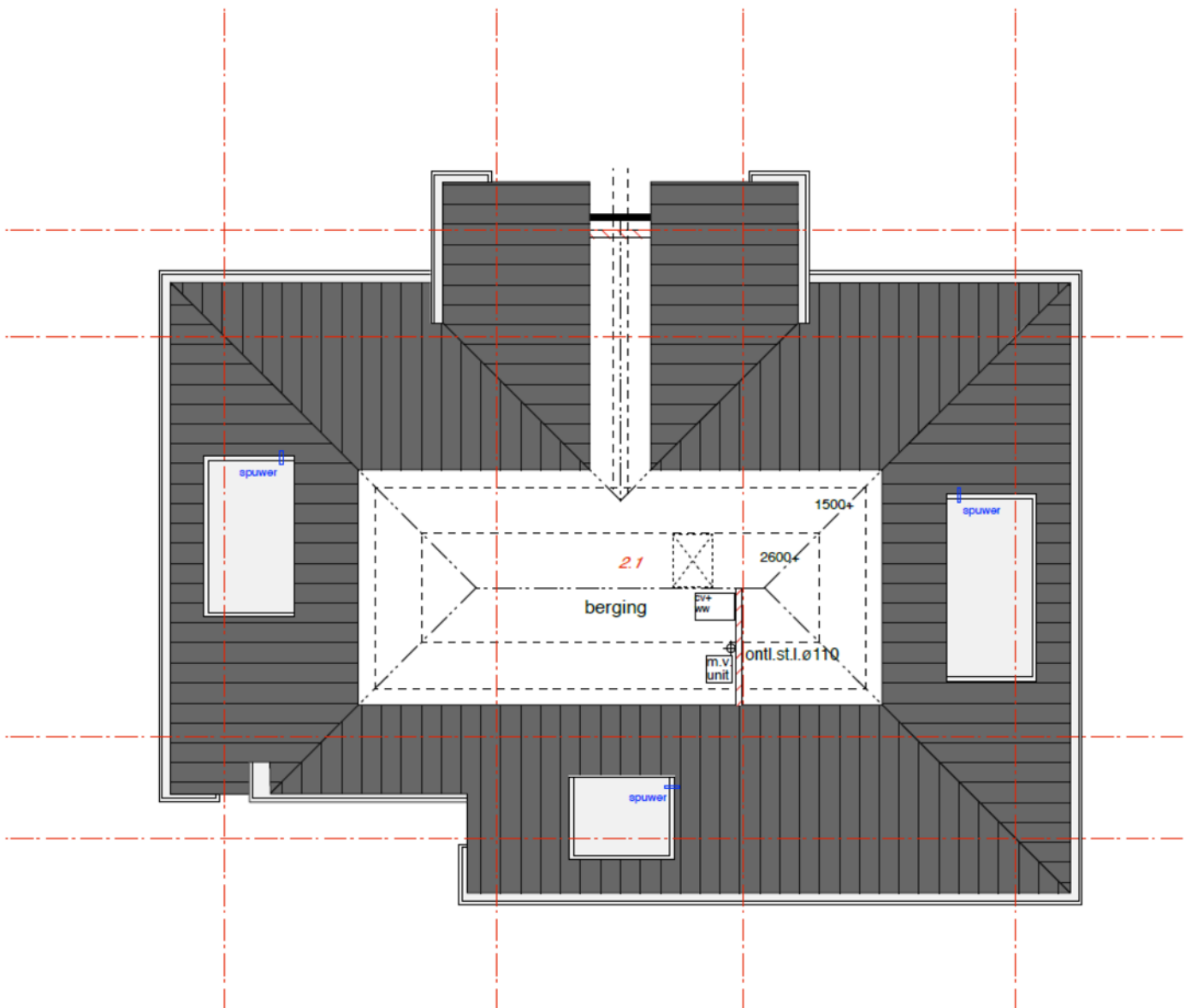
# PLATTEGRONDEN



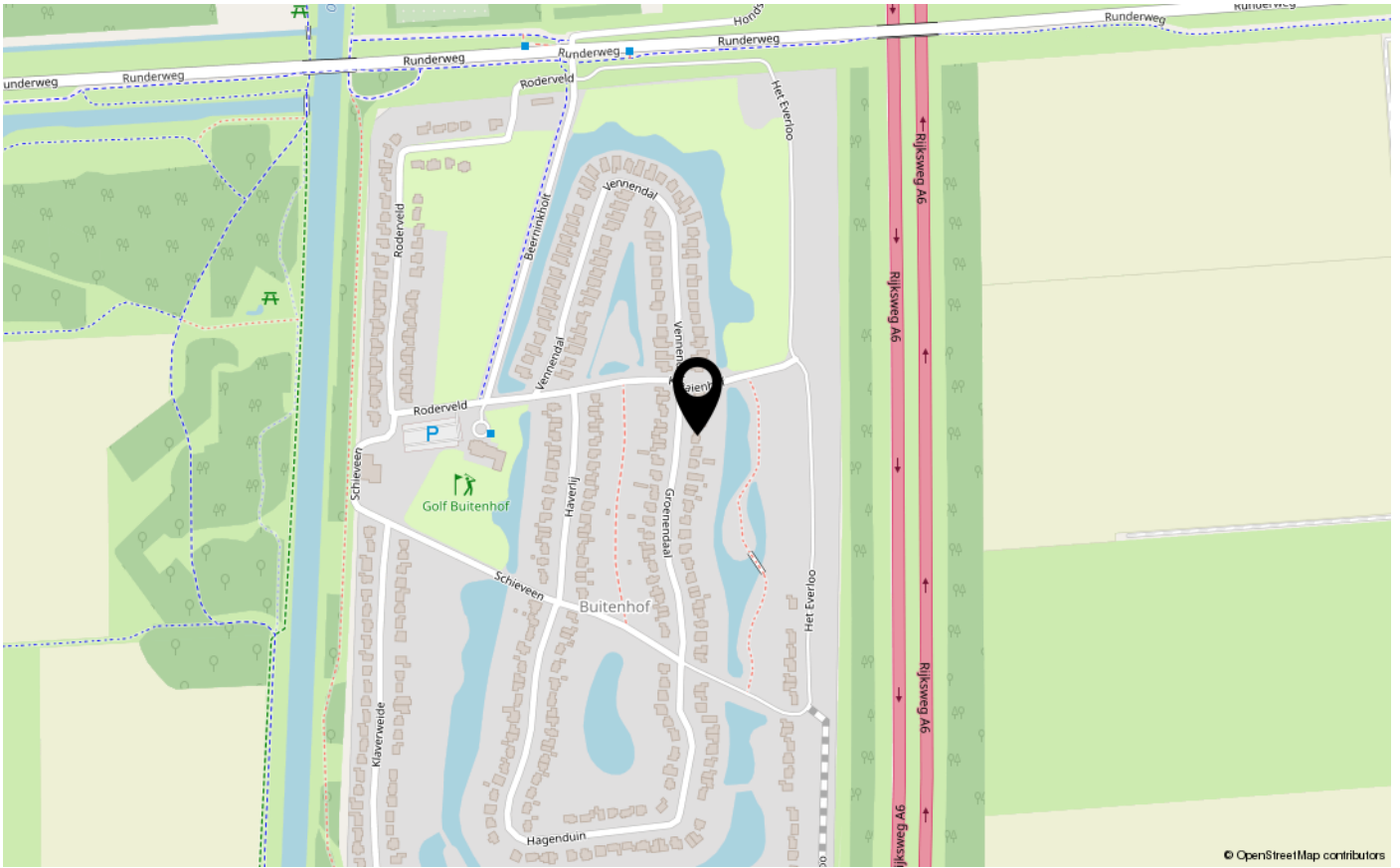
# PLATTEGRONDEN



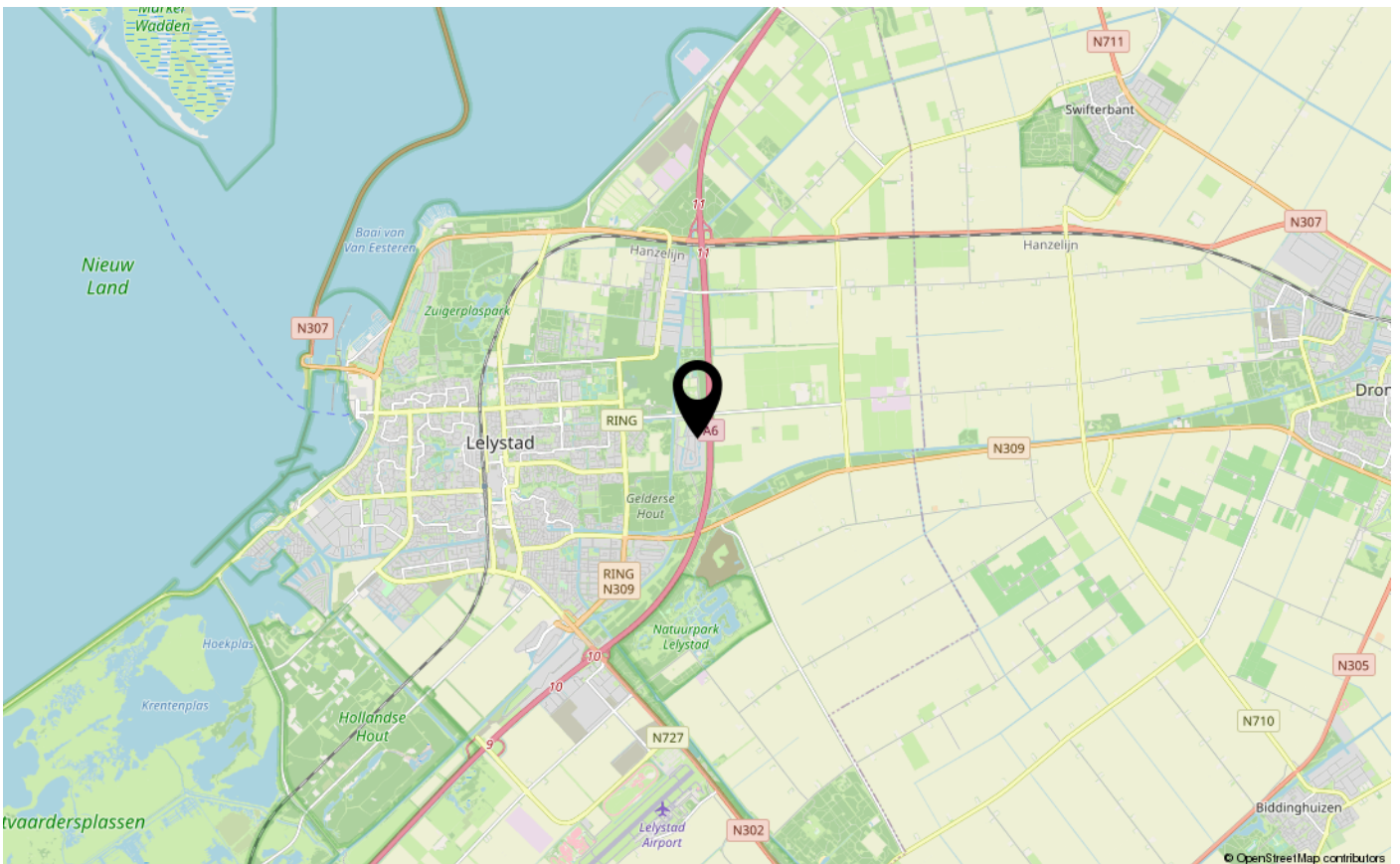
# PLATTEGRONDEN



# LOCATIE OP DE KAART



© OpenStreetMap contributors



© OpenStreetMap contributors



# ENERGIELABEL

A



Dé makelaar. Voor iedereen.

De Veste 10-14 · Lelystad



De Veste 10-14  
8231 JA Lelystad  
0320 411 211  
info@MarktMakelaar.nl