



HUNTINGO 8

8245 DA LELYSTAD

€ 450.000 k.k.

"Nu bieden vanaf € 450.000,- k.k. De gestelde vraagprijs betreft een bieden vanaf prijs. Biedingen vanaf € 450.000,- k.k. zullen door verkoper in behandeling worden genomen".

KENMERKEN

Type woning	geschakelde woning
Bouwjaar	2000
Woonoppervlakte	115 m ²
Perceeloppervlakte	243 m ²
Inhoud	395 m ³
Aantal kamers	4
Aantal slaapkamers	3
CV-ketel	-
CV-type	-
CV-ketel Bouwjaar	-
Energie label	A
Isolatie	volledig geïsoleerd
Overige inpandige ruimte	8 m ²
Gebouwgebonden buitenruimte	-
Externe bergruimte	6 m ²
Soort tuin	achtertuin
Tuin ligging	zuid

INLEIDING

Kam & Bronotte makelaars biedt aan: Hunsingo 8 te Lelystad. In de centrale en zeer gewilde woonwijk de 'Landstrekenwijk' staat deze tot in de puntjes afgewerkte geschakelde woning met parkeren op eigen terrein en zonnig gesitueerde tuin op het zuiden. De woning is in het afgelopen jaar in zijn geheel gerenoveerd en beschikt onder meer over een ruime woonkamer met sfeervolle pelletkachel (2023), woonkeuken met een in lichte kleurstelling uitgevoerde inbouwkeuken (2023) voorzien van diverse (inbouw)apparatuur, slaap-/ werkkamer op de begane grond, inpanidige berging, modern uitgevoerde toiletruimte (2023), 2 slaapkamers (1 in gebruik als walk- in closet) op de eerste verdieping en een luxe badkamer (2023).

Wonen in de 'Landstrekenwijk' betekent wonen in de nabije omgeving van buurtwinkelcentra, gezondheidscentrum en diverse (basis)scholen. Aan de voorzijde van de woning bevindt zich een leuke speelweide. Tevens zijn de in- en uitvalswegen (A6 richting noorden/ Amsterdam en N302 richting Harderwijk) binnen enkele (auto)minuten te bereiken.

Bekijk deze woning alvast in 3D op onze eigen website!!



INDELING

Indeling:

Entree, hal, meterkast en modern uitgevoerde toiletruimte (2023) met vrij hangend toilet en fonteintje. Vanuit de hal te bereiken inpandige berging (ca. 8 m²). Royale woonkeuken met ruime opstel mogelijkheden voor een grote eettafel en een in lichte kleurstelling uitgevoerde inbouwkeuken (2023) voorzien van diverse (inbouw)apparatuur. Openslaande (stalen) deuren (2023) naar de fraai aangelegde-, onderhoudsarme, tuin op het zuiden gesitueerd.

Ruime woonkamer met sfeervolle pelletkachel (2023) aan de tuinzijde.

Vanuit de keukenruimte is de slaap-/ werkkamer op de begane grond te bereiken. Op deze slaapkamer bevindt zich momenteel ook de wasmachine-/ wasdroger.

De begane grond is afgewerkt met een moderne visgraat PVC vloer (2023) met vloerverwarming.

Verdieping 1:

Overloop. 2 slaapkamers, waarvan er momenteel 1 in gebruik is als walk-in closet. Op deze verdieping bevindt zich tevens de luxe uitgevoerde badkamer (2023) met grote inloopdouche, badkamermeubel met wastafel/ kraan en een (tweede) vrij hangend toilet.



INDELING

Tuin:

Fraai-, in 2023, aangelegde tuin op het zonnige zuiden gesitueerd. De tuin beschikt over een nieuwe erfafscheiding, een groot zonneterras, border voor beplanting en een schitterende houten overkapping met (extra) berging. De tuin is middels een achterom te bereiken. Aan de voorzijde van de woning gelegen aan een rustig hofje en is er parkeergelegenheid op eigen terrein.

Bijzonderheden:

Geschakelde woning gelegen in de gewilde woonwijk 'de Landstrekenwijk'.

Nabij buurtwinkelcentrum, diverse (basis)scholen en in-/ en uitvalswegen van Lelystad gelegen.

Tot in de puntjes afgewerkt!!

Moderne afwerking van toiletruimte (2023), inbouwkeuken (2023) en badkamer (2023).

Begane grond is afgewerkt met een moderne visgraat PVC vloer (2023) met vloerverwarming.

Slaap-/ werkkamer op de begane grond.

2 slaapkamers (1 in gebruik als walk- in closet) op de eerste verdieping.

Zonnige-, onderhoudsarme, tuin op het zuiden gesitueerd.

Parkeren op eigen terrein.

Deze woning is aangesloten op stadsverwarming en maakt derhalve géén gebruik van gas.

Toekomstige aanpassingen en kosten aan de woning in het kader van het vervangen van een CV- ketel e.d. zijn dan ook niet te verwachten.

Energie label A.

Bouwjaar 2000.

309 m2 eigen grond.

Oplevering in overleg.

Een bod uitbrengen op deze woning gaat via het 'Eerlijk Bieden' systeem. Vraag de link naar het biedingsformulier via ons kantoor óf klik op de button "Breng een bod uit" op onze eigen website.

"Nu bieden vanaf € 450.000,- k.k. De gestelde vraagprijs betreft een bieden vanaf prijs.

Biedingen vanaf € 450.000,- k.k. zullen door verkoper in behandeling worden genomen".

FOTO'S



FOTO'S



FOTO'S



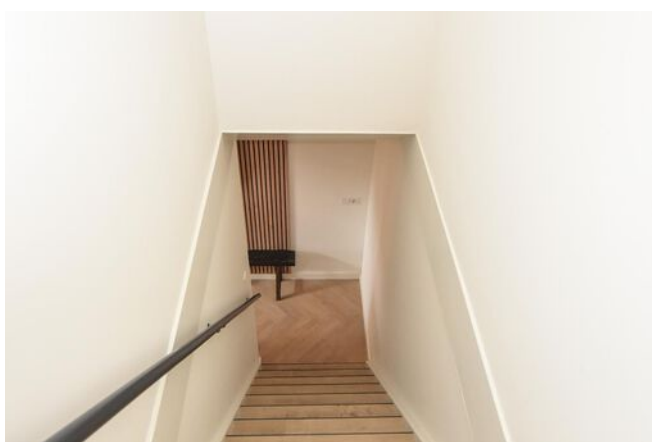
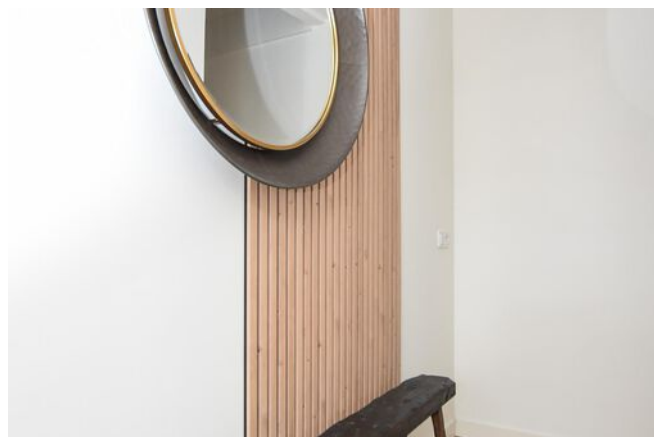
FOTO'S



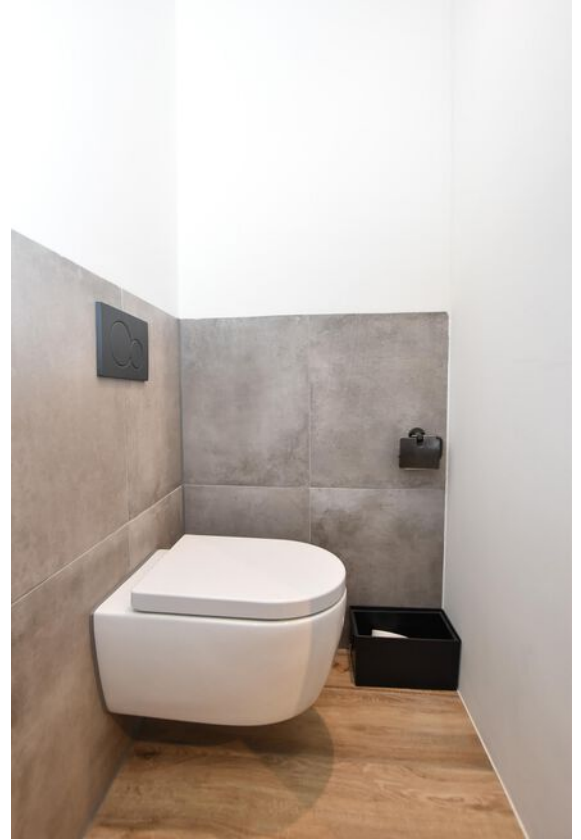
FOTO'S



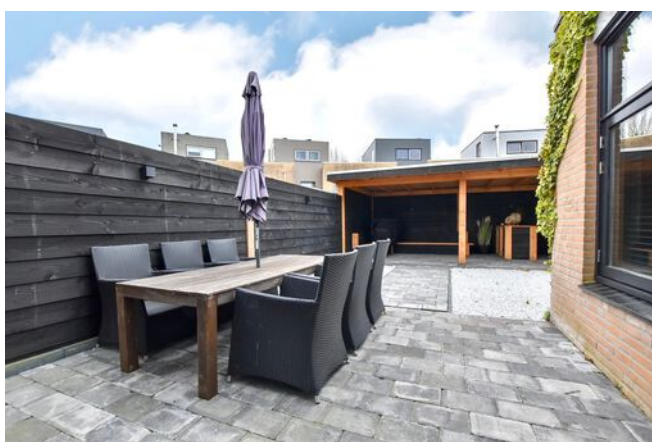
FOTO'S



FOTO'S



FOTO'S



KADASTRALE KAART

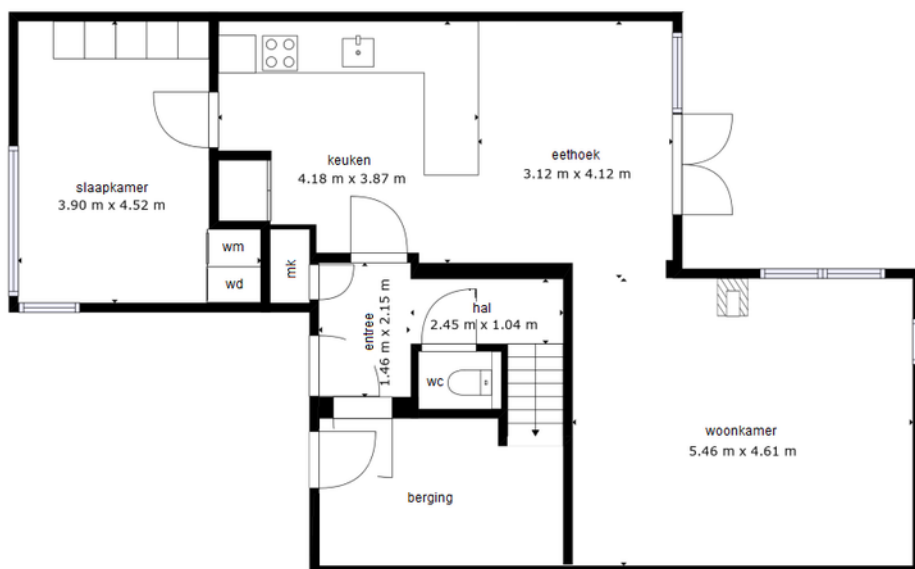
Kadastrale kaart

Uw referentie: ---



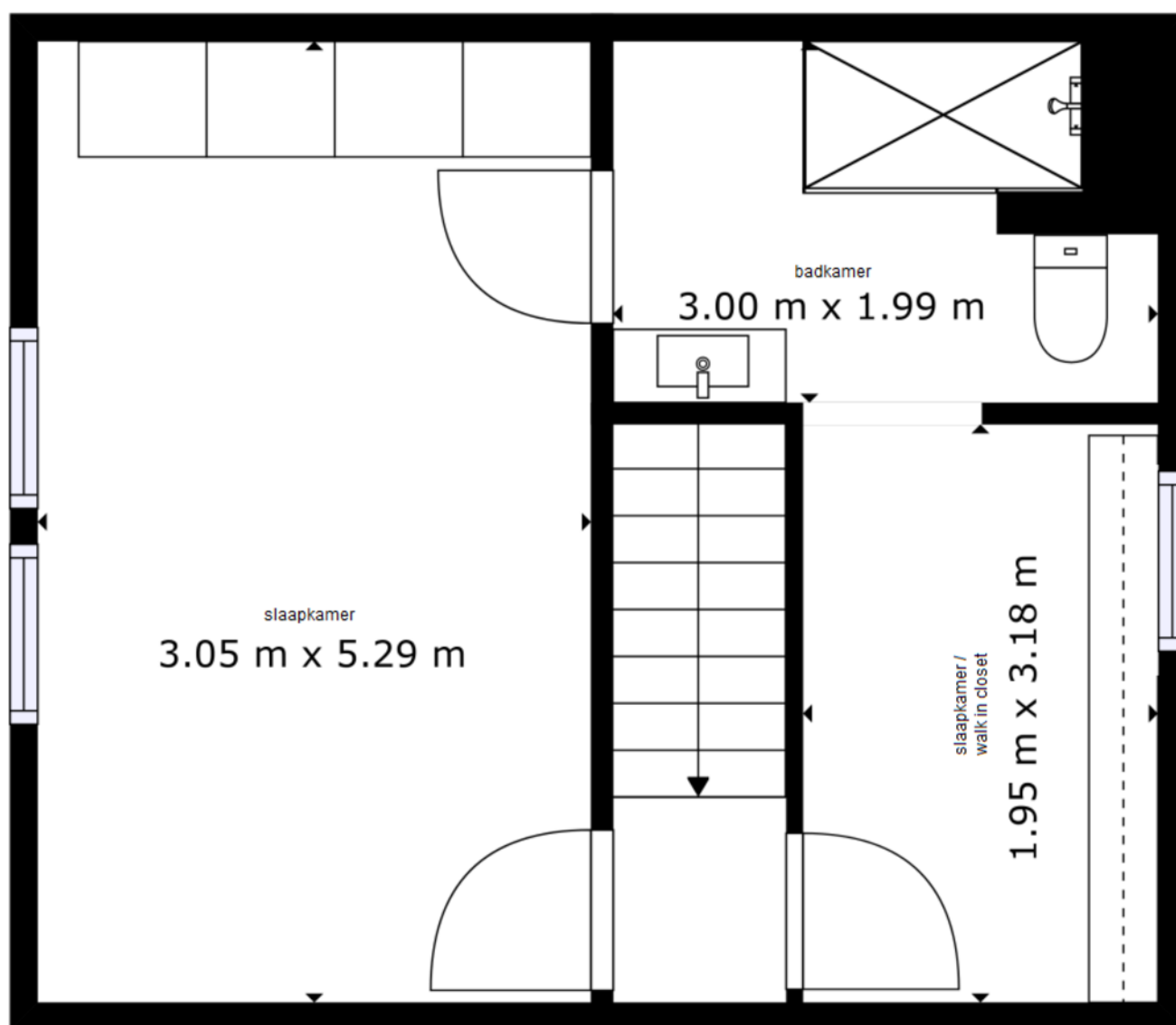
<p>12345 25</p> <p>— Vastgestelde kadastrale grens — Voorlopige kadastrale grens — Administratieve kadastrale grens — Bebouwing</p> <p>Voor een eensluidend uittreksel, geleverd op 9 april 2024 De bewaarder van het kadaster en de openbare registers</p>	<p>Schaal 1: 500</p> <p>Kadastrale gemeente Lelystad Sectie O Perceel 4670</p> <p>Aan dit uittreksel kunnen geen betrouwbare maten worden ontleend. De Dienst voor het kadaster en de openbare registers behoudt zich de intellectuele eigendomsrechten voor, waaronder het auteursrecht en het databankenrecht.</p>	
---	--	--

PLATTEGRONDEN



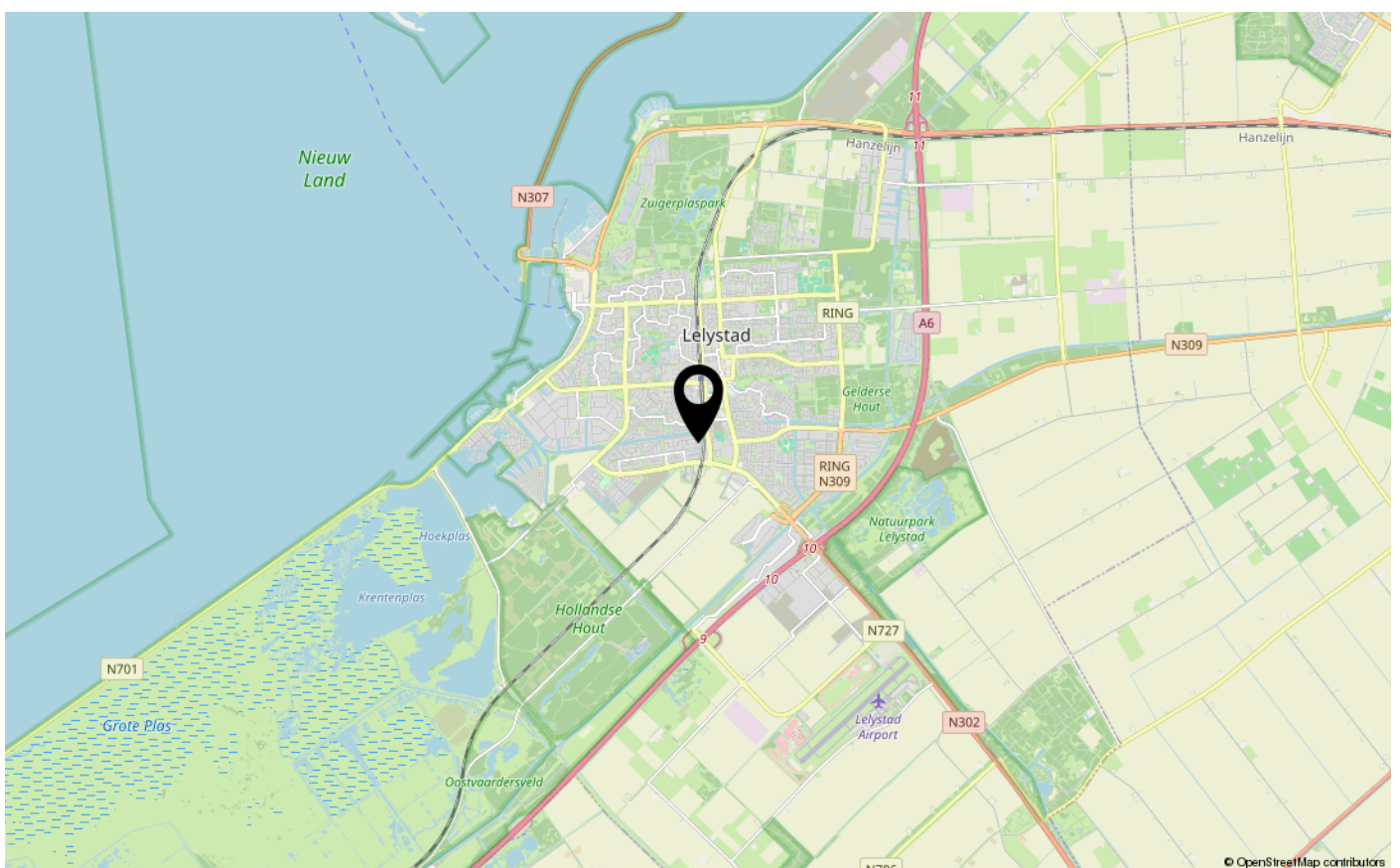
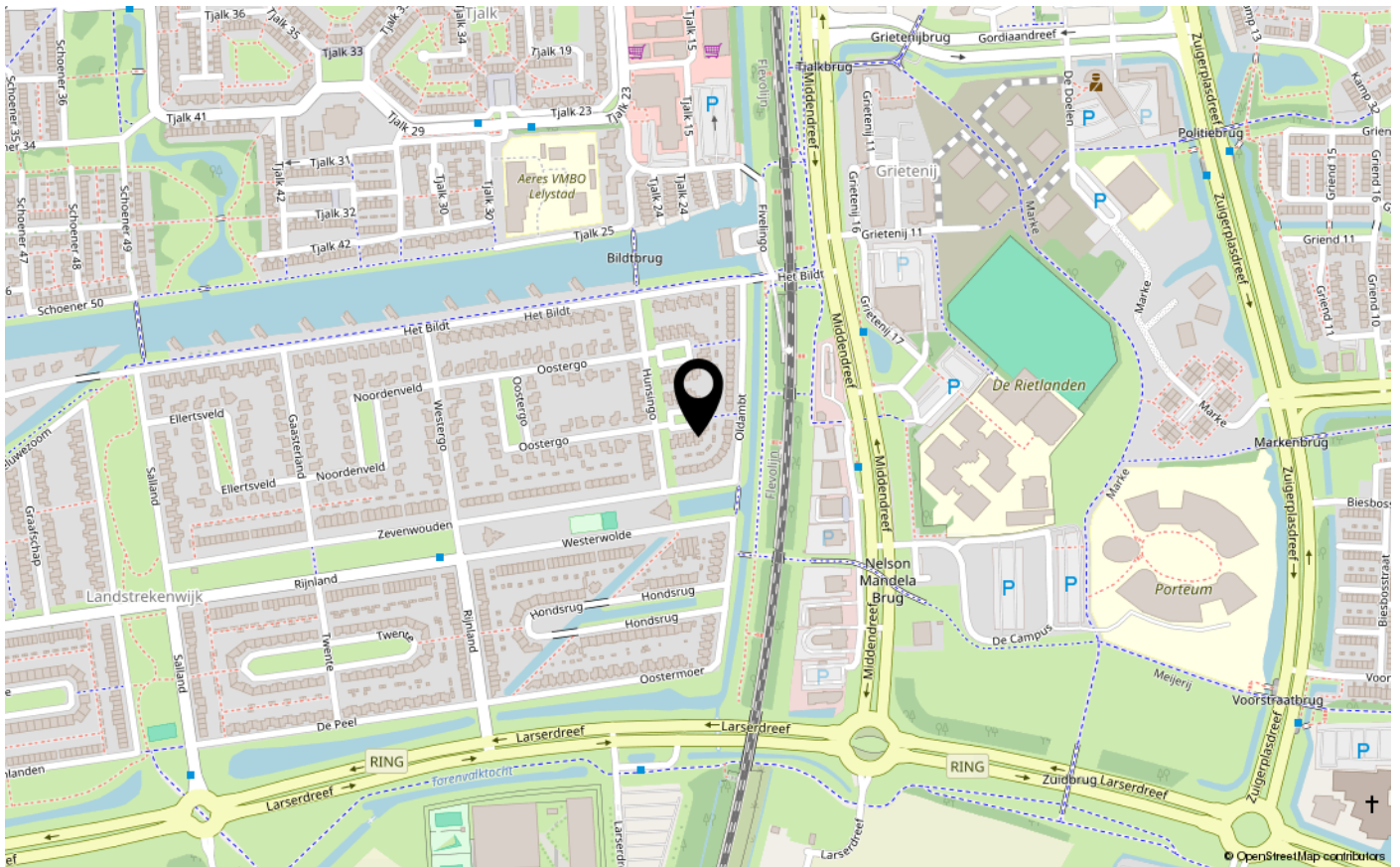
De plattegronden zijn geproduceerd voor promotionele doeleinden en ter indicatie.
Aan de plattegronden kunnen geen rechten worden ontleend.

PLATTEGRONDEN



De plattegronden zijn geproduceerd voor promotionele doeleinden en ter indicatie.
Aan de plattegronden kunnen geen rechten worden ontleend.

LOCATIE OP DE KAART





ENERGIELABEL

A



Dé makelaar. Voor iedereen.

De Veste 10-14 · Lelystad



De Veste 10-14
8231 JA Lelystad
0320 411 211
info@MarktMakelaar.nl