



LANGSTRAAT 39 + 2 PP

8245 GN LELYSTAD

€ 375.000 k.k.

“Nu bieden vanaf € 375.000,- k.k.
De gestelde vraagprijs betreft een
"bieden vanaf prijs". Biedingen
vanaf € 375.000,- k.k. zullen door
verkoper in behandeling genomen
worden.”

KENMERKEN

Type woning	appartement
Bouwjaar	2007
Woonoppervlakte	79 m ²
Perceeloppervlakte	0 m ²
Inhoud	295 m ³
Aantal kamers	3
Aantal slaapkamers	2
CV-ketel	-
CV-type	-
CV-ketel Bouwjaar	-
Energie label	A
Isolatie	volledig geïsoleerd
Overige inpandige ruimte	6 m ²
Gebouwgebonden buitenruimte	11 m ²
Externe bergruimte	6 m ²
Soort tuin	geen tuin
Tuin ligging	

INLEIDING

Kam & Bronotte makelaars biedt aan: Langstraat 39 te Lelystad. Op de kop van de zeer gewilde woonwijk de 'Landstrekenwijk' staat het in 2007 gebouwde appartementencomplex 'Bellevue' welke direct grenst aan (open) vaarwater met een rechtstreekse vaarverbinding naar het Markermeer.

Dit fraaie 3- kamer (hoek)appartement is gelegen op de bovenste etage (5e verdieping) en beschikt onder meer over een ruime balkongerichte woonkamer, een open keuken (2022) voorzien van diverse inbouwapparatuur, 2 slaapkamers, een betegelde badkamer, separate toiletruimte en een aparte wasruimte. Vanaf het balkon (zuidwest ligging) kijkt u vrij weg over (nieuwbouw)woonwijk de 'Warande'. Verder beschikt het appartement over 2 eigen parkeerplaatsen (waarvan 1 in de parkeerkelder en 1 buiten) en een eigen berging/ box.

Wonen in de 'Landstrekenwijk' betekent wonen in de nabije omgeving van buurtwinkelcentra, gezondheidscentrum en diverse (basis)scholen. Tevens zijn de in- en uitvalswegen (A6 richting noorden/ Amsterdam en N302 richting Harderwijk) binnen enkele (auto)minuten te bereiken.



INDELING

Indeling:

Begane grond:

Entree van appartementencomplex 'Bellevue' met de postbussen, trappenhuis en 2 liftinstallaties.

Parkeerkelder:

Hier bevindt zich de (eerste) eigen parkeerplaats en de eigen (fietsen)berging/ box. Aan de voorzijde van het complex bevindt zich de tweede eigen parkeerplaats.

5e (woon)verdieping:

Entree, hal, toiletruimte en bergruimte/ wasruimte met opstelplaats voor de wasmachine-/ wasdroger.

Ruim 7 meter lange balkongerichte woonkamer met schuifpui naar een gezellig balkon op het zuidwesten gesitueerd. Vanaf het terras een fraai uitzicht over (nieuwbouw)woonwijk 'Warande'. Moderne inbouwkeuken (2022) onder meer voorzien van een 'Bora' inductiekookplaat met geïntegreerde afzuiging, combimagnetron/oven, koffiemachine, koel-/ vriescombinatie en een vaatwasser.

Vanuit de woonkamer is de eerste (ouder)slaapkamer te bereiken. Ook vanuit deze slaapkamer is het balkon te bereiken. De tweede slaapkamer en de betegelde badkamer zijn bereikbaar vanuit de hal. De badkamer beschikt onder meer over een ligbad, douchehoek, wastafel, designradiator en raampartij voor lichtinval en ventilatie.



INDELING

Balkon:

Mooi en zonnig balkon op het zuidwesten gesitueerd. Een fraai uitzicht over 'Warande' en bosgebied.

Bijzonderheden:

Heerlijk 3-kamer (hoek)appartement gelegen aan de kop van de gewilde woonwijk de 'Landstrekenwijk'.

Appartementencomplex 'Bellevue' staat grotendeels in het water. De diepte van het water is bij normale waterstanden gemiddeld 1.50 meter. Via het Havendiep en de sluizen varen de bewoners zo naar het Markermeer. De vrije hoogte onder de bruggen is circa 2.80 meter. Het appartement beschikt over 2 eigen parkeerplaatsen (1 in de parkeerkelder en 1 buiten voor het complex).

De maandelijkse kosten voor de V.V.E. bedragen € 192,69.

Deze woning is aangesloten op stadsverwarming en maakt derhalve géén gebruik van gas. Toekomstige aanpassingen en kosten aan de woning in het kader van het vervangen van een CV- ketel e.d. zijn dan ook niet te verwachten.

Energie label A.

Bouwjaar 2007.

Oplevering in overleg.

Een bod uitbrengen op deze woning gaat via het 'Eerlijk Bieden' systeem. Vraag de link naar het biedingsformulier via ons kantoor óf klik op de button "Breng een bod uit" op onze eigen website.

"Nu bieden vanaf € 375.000,- k.k. De gestelde vraagprijs betreft een "bieden vanaf prijs". Biedingen vanaf € 375.000,- k.k. zullen door verkoper in behandeling genomen worden."

FOTO'S



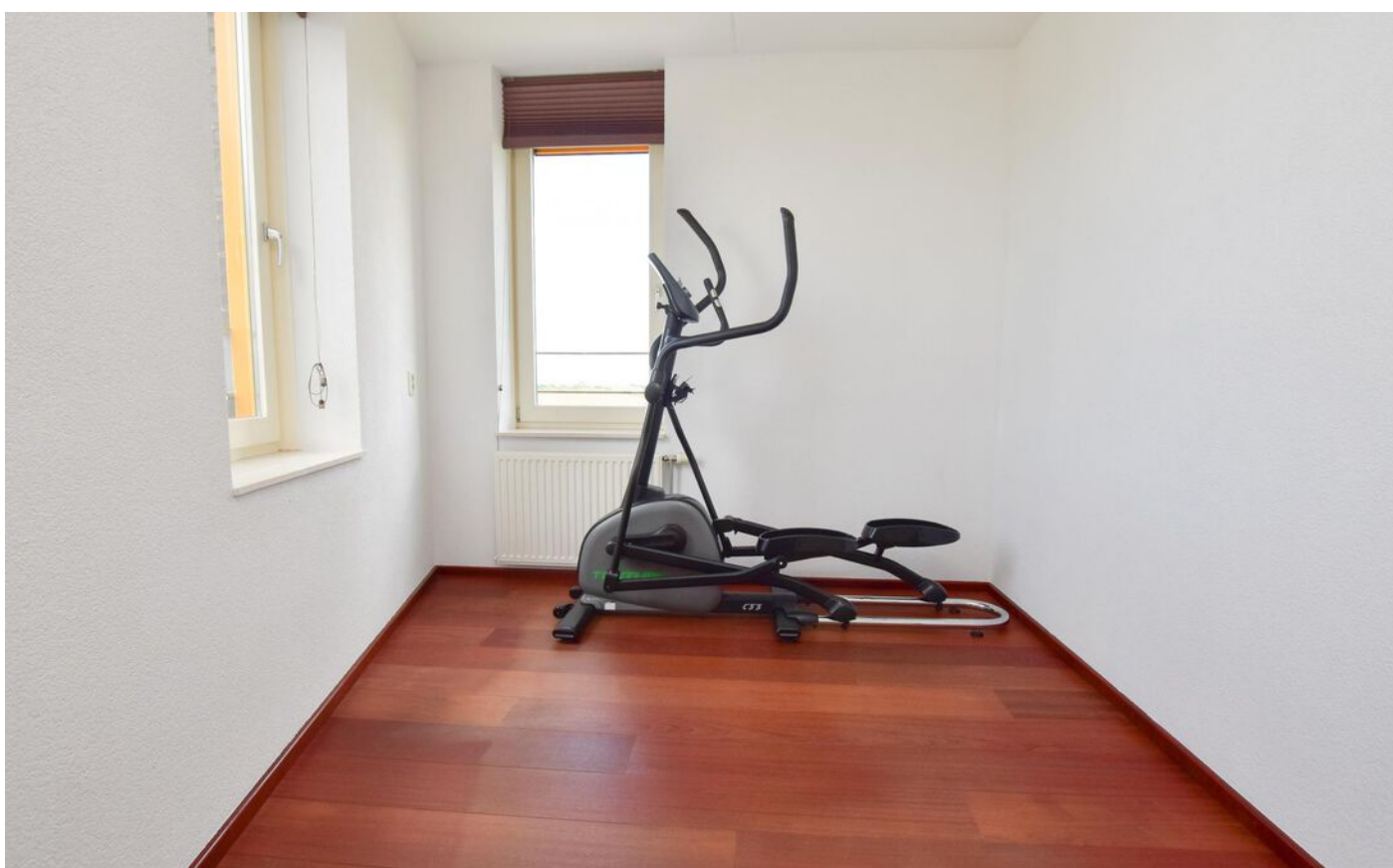
FOTO'S



FOTO'S



FOTO'S



FOTO'S



FOTO'S



PLATTEGRONDEN

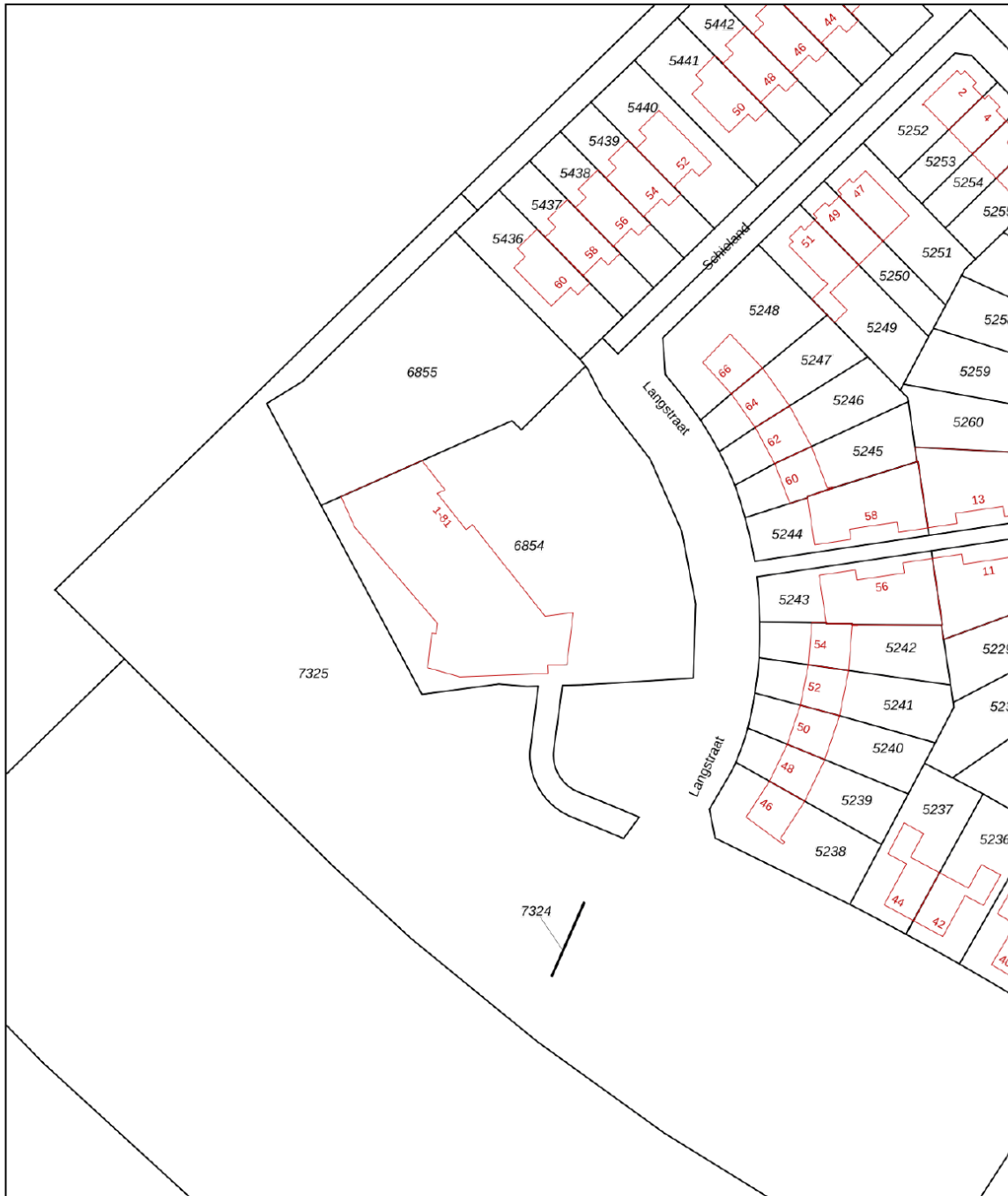


Eventuele maatvoeringen in deze tekeningen, vermelde afmetingen of enige andere vermeldingen wat betreft meer- en/of minderwerk en/of opties zijn indicatief en dienen uitsluitend om een indruk van de indeling van het object te geven. Aan deze plattegronden kunnen geen rechten worden ontleend. Kam & Bronotte Makelaars B.V. is niet aansprakelijk voor eventuele onjuistheden.

KADASTRALE KAART

Kadastrale kaart

Uw referentie: ---

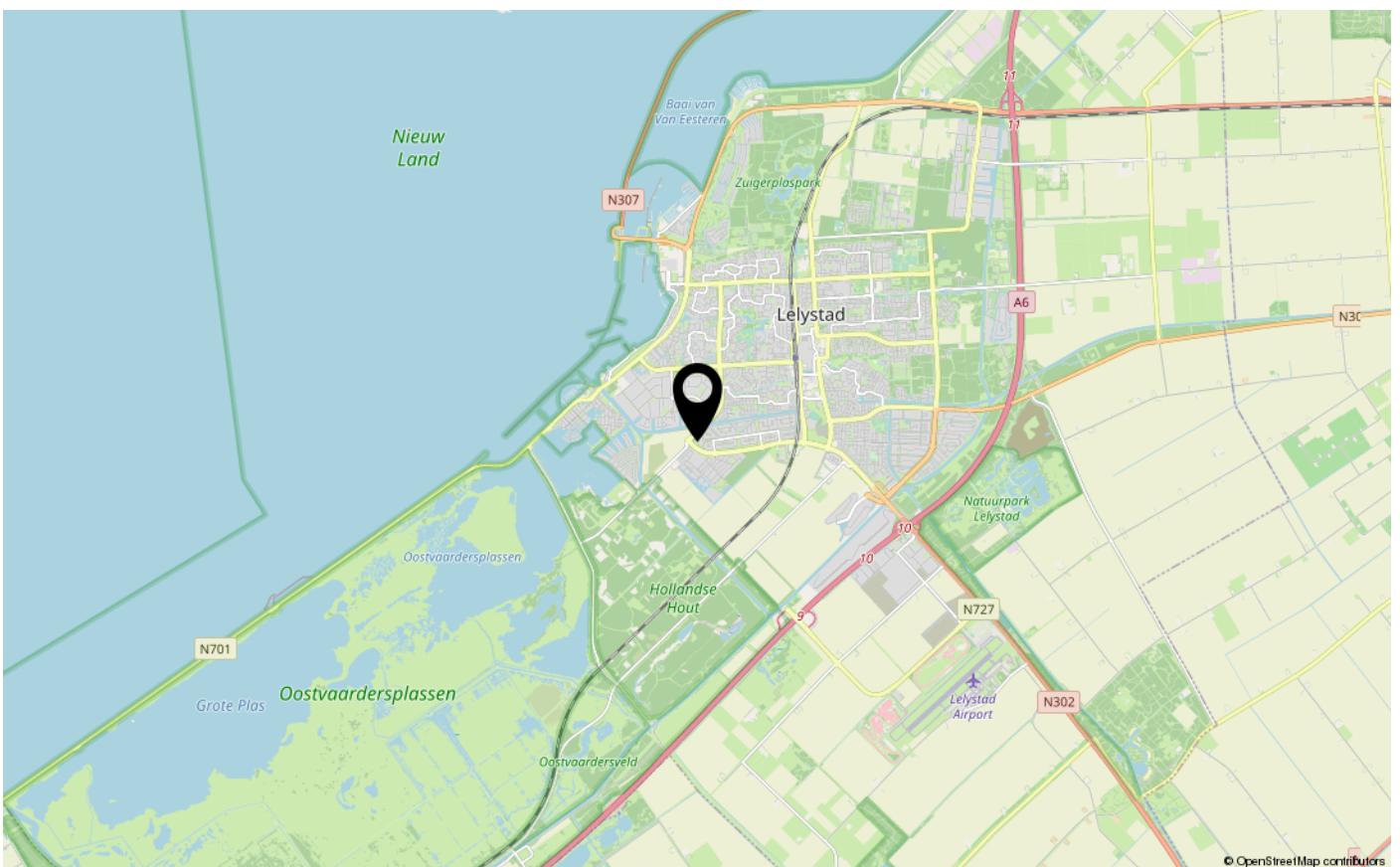
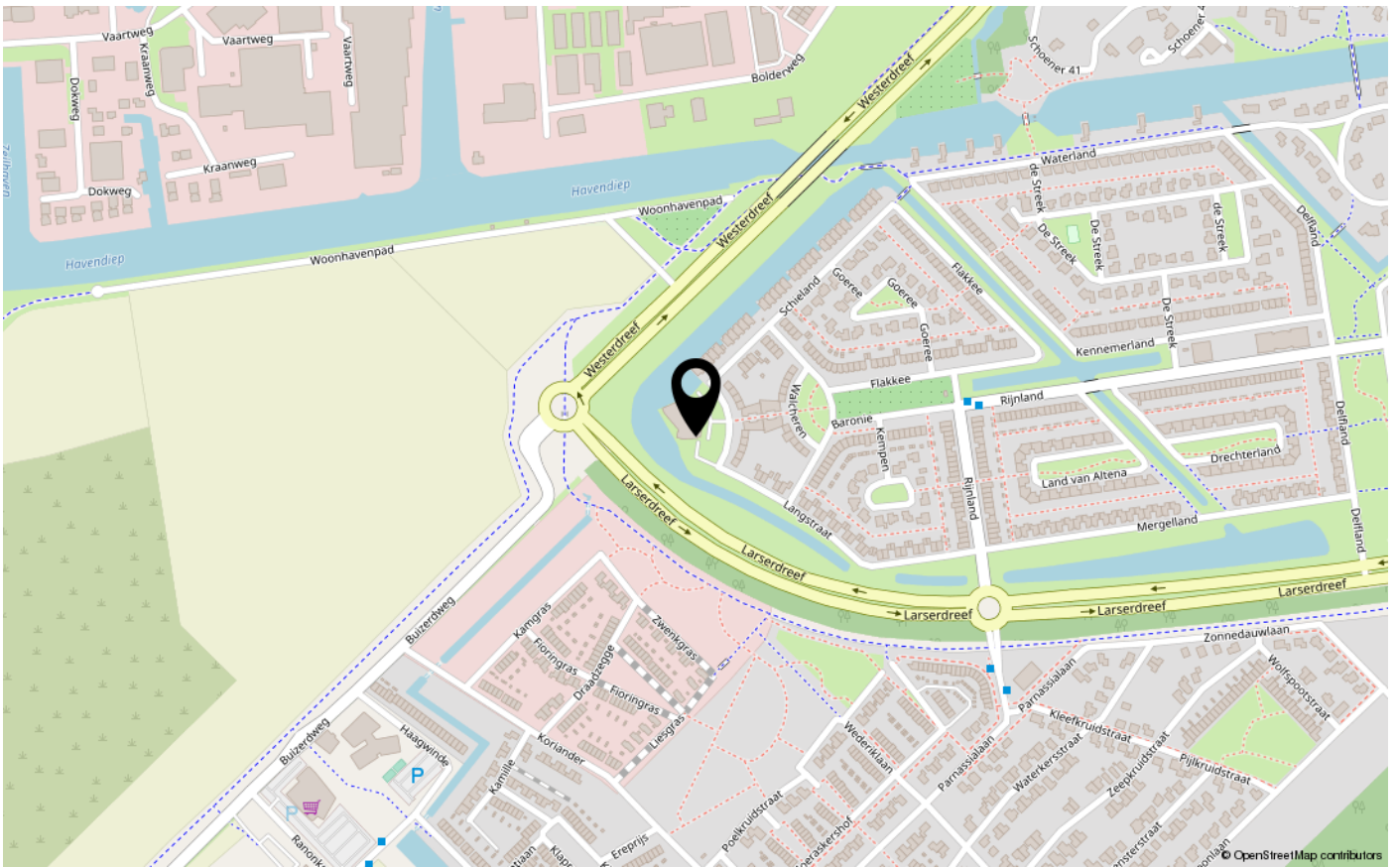


12345	Deze kaart is noordgericht	Schaal 1: 1000	
25	Perceelnummer	Kadastrale gemeente Lelystad	
	Huisnummer	Sectie O	
	Vastgestelde kadastrale grens	Perceel 6854	
	Voorlopige kadastrale grens		
	Administratieve kadastrale grens		
	Bebouwing		

Voor een eensluitend uittreksel, geleverd op 30 april 2024
De bewaarder van het kadaster en de openbare registers

Aan dit uittreksel kunnen geen betrouwbare maten worden ontleend.
De Dienst voor het kadaster en de openbare registers behoudt zich de intellectuele eigendomsrechten voor, waaronder het auteursrecht en het databankenrecht.

LOCATIE OP DE KAART





ENERGIELABEL

A



Dé makelaar. Voor iedereen.

De Veste 10-14 · Lelystad



De Veste 10-14
8231 JA Lelystad
0320 411 211
info@MarktMakelaar.nl