



Monnickendamstraat 18

8244 DV LELYSTAD

€ 350.000 k.k.

"Nu bieden vanaf € 350.000,- k.k.
De gestelde vraagprijs betreft een
bieden vanaf prijs. Biedingen
vanaf € 350.000,- k.k. zullen door
verkoper in behandeling worden
genomen."

KENMERKEN

Type woning	geschakelde woning
Bouwjaar	1997
Woonoppervlakte	115 m ²
Perceeloppervlakte	205 m ²
Inhoud	450 m ³
Aantal kamers	5
Aantal slaapkamers	4
CV-ketel	Remeha HR 2014
CV-type	Remeha HR
CV-ketel Bouwjaar	2014
Energie label	B
Isolatie	volledig geïsoleerd
Overige inpandige ruimte	32 m ²
Gebouwgebonden buitenruimte	8 m ²
Externe bergruimte	8 m ²
Soort tuin	achtertuintuin
Tuin ligging	zuidwest

INLEIDING

Kam & Bronotte makelaars biedt aan: Monnickendamstraat 18 te Lelystad. Aan de rand van Lelystad- Haven staat deze verrassend ruime ééngezinswoning met inpandige berging (voormalige garage) gelegen op loopafstand van recreatieplas 't Bovenwater, 'Markermeer' en natuurgebied de 'Oostvaardersplassen'. Deze ruime woning-, met parkeergelegenheid op eigen terrein, beschikt onder meer over een gezellige woonkamer voorzien van tegelvloer mét vloerverwarming, inbouwkeuken voorzien van diverse (inbouw)apparatuur, aangebouwde serre met dubbele schuifpui naar de zonnige tuin op het zuidwesten, 4 ruime slaapkamers (momenteel staan er 2 slaapkamers met elkaar in verbinding) en een compleet uitgevoerde badkamer. Verder beschikt de woning over 6 zonnepanelen (2022). Bouwjaar 1997. Perceeloppervlakte 205 m2 eigen grond.

Bekijk deze woning alvast in 3D op onze eigen website!!



INDELING

Indeling

Entree, hal, meterkast en toiletruimte met fonteintje. Vanuit de hal te bereiken inpandige berging (voormalig garage) met elektrisch bedienbare garagedeur.

Gezellige woonkamer afgewerkt met een tegelvloer mét vloerverwarming. Ruime opstel mogelijkheden voor grote eettafel aanwezig. Schuifpui naar de aangebouwde serre/ tuinkamer met dubbele schuifpui naar de zonnige tuin op het zuidwesten gesitueerd.

Inbouwkeuken aan de voorzijde van de woning gesitueerd onder meer voorzien van afzuigkap, 5- pits gasfornuis met oven, magnetron, koelkast, vriezer en vaatwasser.

Verdieping 1:

Overloop. Bergkast met opstelplaats CV-ketel, wasmachine-/ wasdrogeraansluiting en omvormer voor de 6 zonnepanelen (2022). 4 ruime slaapkamers, waarvan 1 met toegang tot zonnig gelegen dakterras (ca. 8 m²) met zicht op de fraai aangelegde tuin. Momenteel staan er 2 slaapkamers met elkaar in verbinding.

Licht betegelde badkamer met vloerverwarming voorzien van douchehoek, ligbad, meubel met wastafel, tweede toilet en lichtkoepel voor natuurlijke ventilatie.

Balkon/ dakterras:

Vanuit de ouderslaapkamer op de eerste verdieping te bereiken dakterras (ca. 8 m²) op het zuidwesten gesitueerd.



INDELING

Tuin:

Fraai aangelegde en onderhoudsarme tuin op het zuidwesten gesitueerd. De tuin beschikt over een groot zonneterras en een vrijstaande houten berging met overkapping. De tuin is middels achterom te bereiken. Aan de voorzijde van de woning is er ruim voldoende parkeergelegenheid op eigen terrein aanwezig.

Bijzonderheden:

Verrassend ruime, ééngezinswoning op een super locatie!

Nabij (basis)scholen, recreatieplas 't Bovenwater, Markermeer en natuurgebied de Oostvaardersplassen.

Aangebouwde serre met dubbele schuifpui naar zonnige tuin op het zuidwesten gesitueerd.

Parkeergelegenheid op eigen terrein.

Energielabel B; naderhand zijn er 6 zonnepanelen geplaatst.

Bouwjaar 1997.

205 m2 eigen grond.

Oplevering in overleg.

Een bod uitbrengen op deze woning gaat via het 'Eerlijk Bieden' systeem. Vraag de link naar het biedingsformulier via ons kantoor óf klik op de button "Breng een bod uit" op onze eigen website.

"Nu bieden vanaf € 350.000,- k.k. De gestelde vraagprijs betreft een bieden vanaf prijs. Biedingen vanaf € 350.000,- k.k. zullen door verkoper in behandeling worden genomen."

FOTO'S



FOTO'S



FOTO'S



FOTO'S



FOTO'S



FOTO'S




KADASTRALE KAART

Kadastrale kaart

Uw referentie: ---

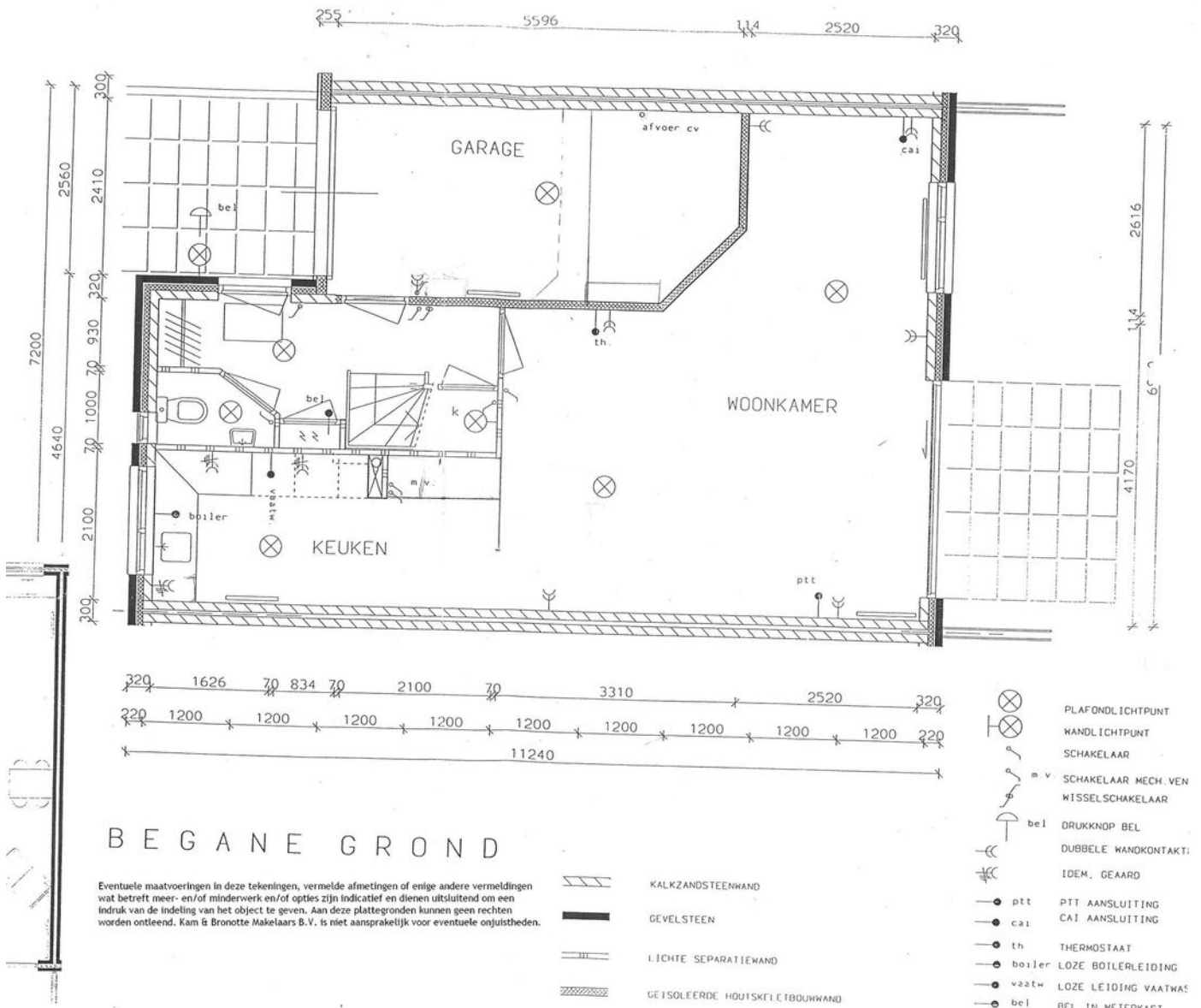


12345	Deze kaart is noordgericht	Schaal 1: 500	
25	Perceelnummer	Kadastrale gemeente Lelystad	
—	Huisnummer	Sectie S	
—	Vastgestelde kadastrale grens	Perceel 739	
—	Voorlopige kadastrale grens		
—	Administratieve kadastrale grens		
—	Bebouwing		

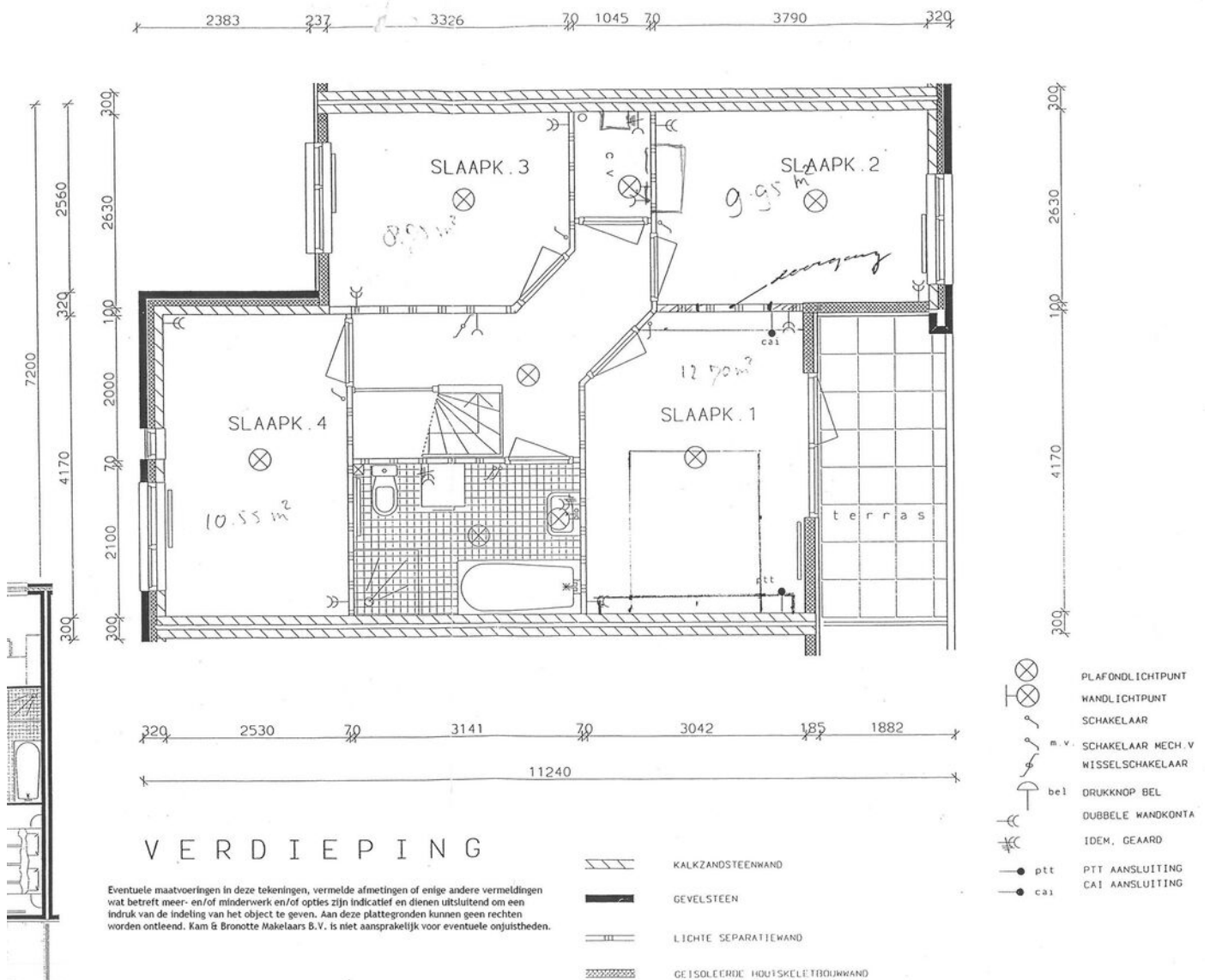
Voor een eensluidend uittreksel, geleverd op 13 maart 2024
De bewaarder van het kadaster en de openbare registers

Aan dit uittreksel kunnen geen betrouwbare maten worden ontleend.
De Dienst voor het kadaster en de openbare registers behoudt zich de intellectuele eigendomsrechten voor, waaronder het auteursrecht en het databankenrecht.

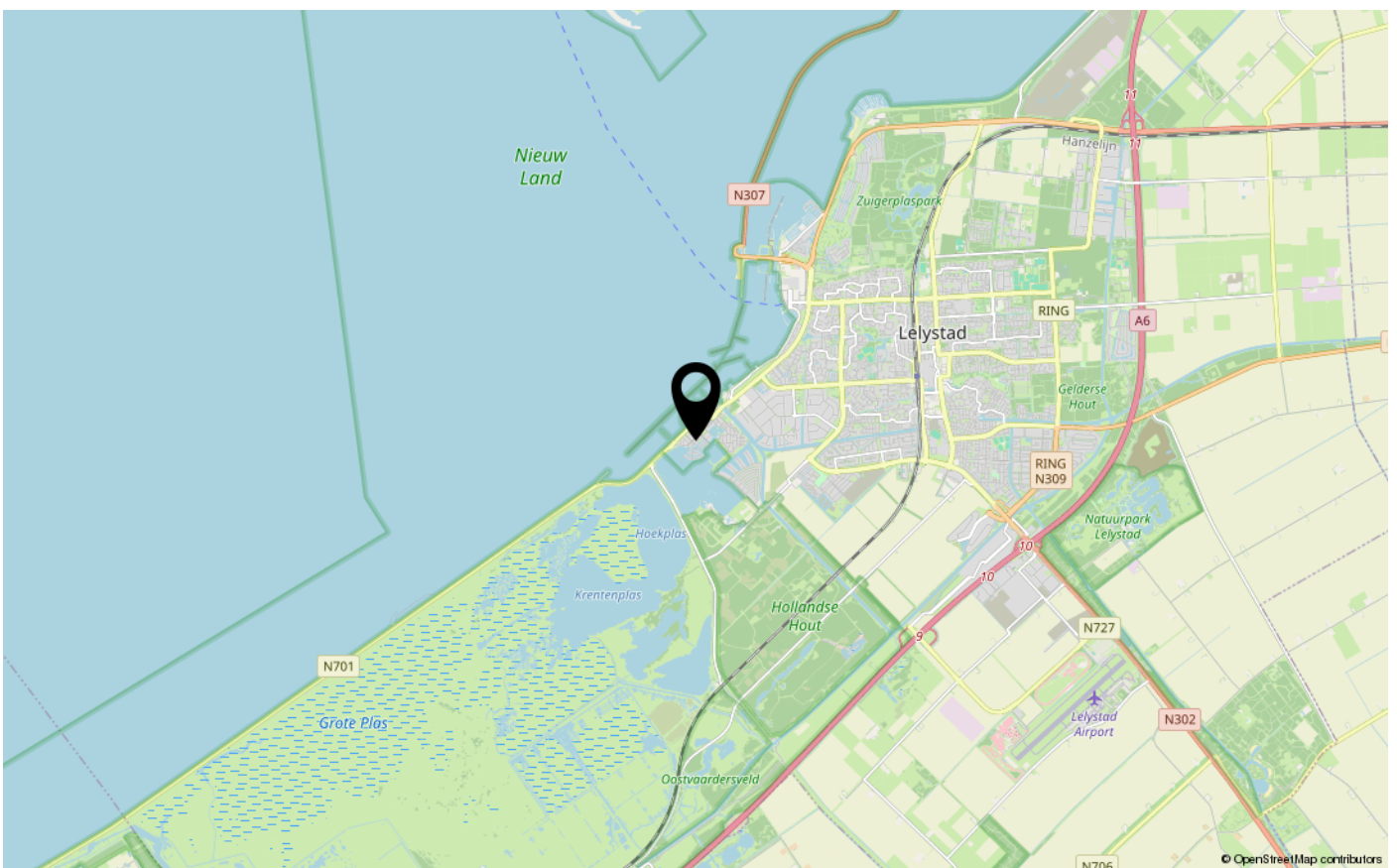
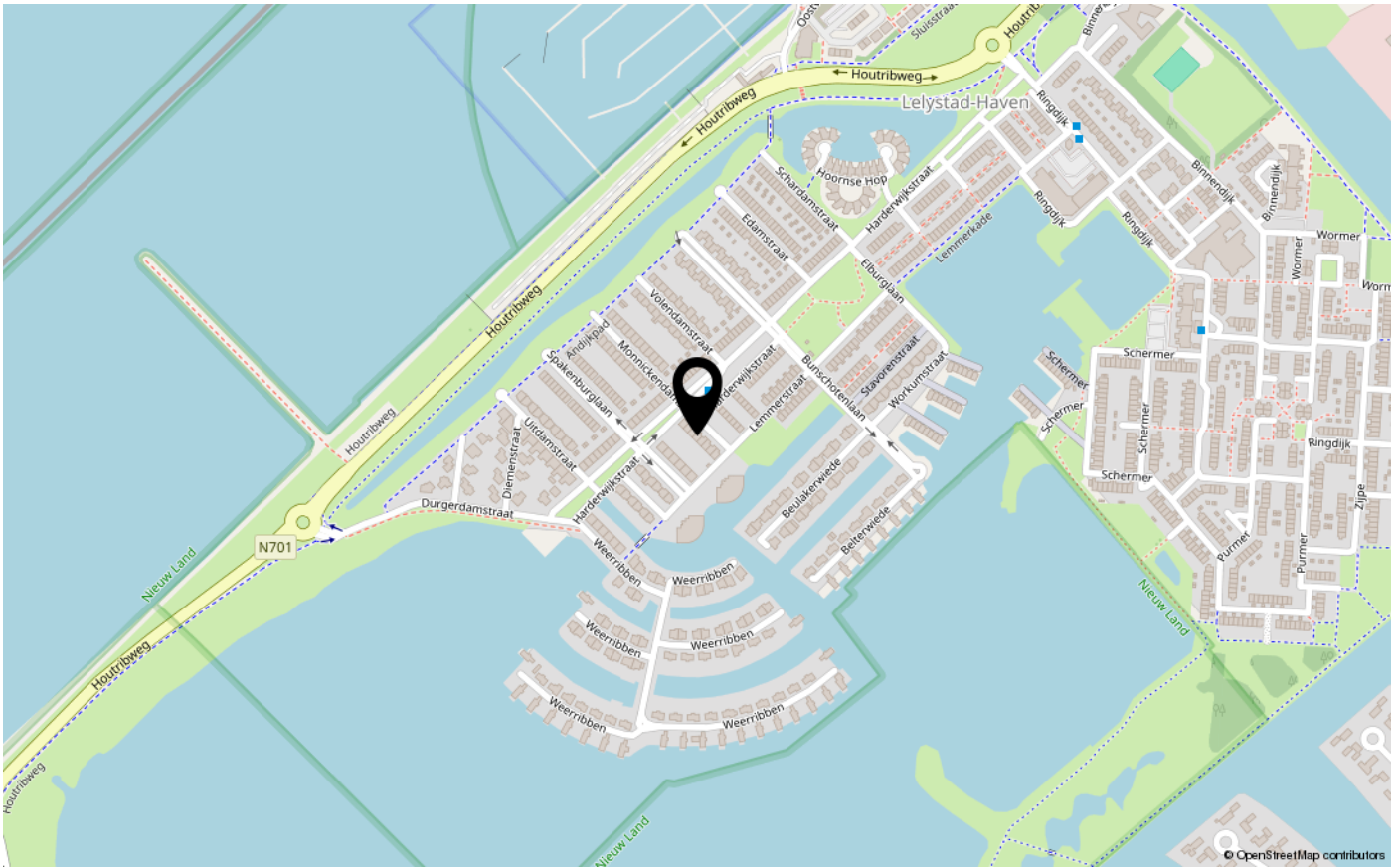
PLATTEGRONDEN



PLATTEGRONDEN



LOCATIE OP DE KAART





ENERGIELABEL

B



Dé makelaar. Voor iedereen.

De Veste 10-14 · Lelystad



De Veste 10-14
8231 JA Lelystad
0320 411 211
info@MarktMakelaar.nl