



PAUWENBURG 98

8226 TA LELYSTAD

€ 375.000 k.k.

“Nu bieden vanaf € 375.000,- k.k.
De gestelde vraagprijs betreft een
"bieden vanaf prijs". Biedingen
vanaf € 375.000,- k.k. zullen door
verkoper in behandeling genomen
worden”.

KENMERKEN

Type woning	tussenwoning
Bouwjaar	2002
Woonoppervlakte	120 m ²
Perceeloppervlakte	165 m ²
Inhoud	395 m ³
Aantal kamers	4
Aantal slaapkamers	3
CV-ketel	-
CV-type	-
CV-ketel Bouwjaar	-
Energielabel	A+
Isolatie	volledig geïsoleerd
Overige inpandige ruimte	-
Gebouwgebonden buitenruimte	-
Externe bergruimte	6 m ²
Soort tuin	achtertuin
Tuin ligging	zuid

INLEIDING

Kam & Bronotte makelaars biedt aan: Pauwenburg 98 te Lelystad. Aan de rand van de gewilde woonwijk de 'Landerijen' staat deze robuuste ééngesinswoning met zonnige tuin op het zuiden gesitueerd. De woning is op loop-/ fietsafstand gelegen van een buurtwinkelcentrum, gezondheidscentrum en diverse (basis)scholen en beschikt onder meer over een ruime-, uitgebouwde, tuingerichte woonkamer, inbouwkeuken voorzien van diverse inbouwapparatuur, 2 royale slaapkamers (voorheen 3 slaapkamers en indien gewenst eenvoudig terug te brengen) op de eerste verdieping, compleet uitgevoerde badkamer en een grote 3e slaapkamer met dakkapel op de tweede verdieping. Binnen enkele (auto)minuten te bereiken in- en uitvalswegen van Lelystad. Een ruime woning gelegen op een zonnige kavel in een kindvriendelijke woonomgeving iets voor u? Kom deze woning dan snel bekijken!

Bekijk deze woning alvast in 3D op onze eigen website!!

"Nu bieden vanaf € 375.000,- k.k. De gestelde vraagprijs betreft een "bieden vanaf prijs". Biedingen vanaf € 375.000,- k.k. zullen door verkoper in behandeling genomen worden".



INDELING

Indeling:

Entree, hal, meterkast en geheel betegelde toiletruimte met vrij hangend toilet en fonteintje. Ruime-, uitgebouwde, tuingerichte woonkamer met ruime opstel mogelijkheden voor een grote eettafel. Openslaande deuren naar de fraai aangelegde tuin op het zonnig zuiden. In lichte kleurstelling uitgevoerde inbouwkeuken aan de voorzijde van de woning gesitueerd onder meer voorzien van afzuigkap, kookplaat, combioven, koelkast, vriezer en vaatwasser. De begane grondverdieping is afgewerkt met een tegelvloer met vloerverwarming.

Verdieping 1:

Overloop. 2 royale slaapkamers (voorheen 3 slaapkamers en indien gewenst eenvoudig terug te brengen). Geheel betegelde-, complete, badkamer met douchehoek, ligbad, badkamermeubel met geïntegreerde wastafel, (tweede) vrij hangend toilet, designradiator en raam voor natuurlijke ventilatie. Vaste trap naar tweede verdieping.

Verdieping 2:

Overloop met opstelplaats wasmachine-/ wasdroger, Mechanische Ventilatie unit en zeer veel bergruimte. Ruime 3e (of 4e) slaapkamer met dakkapel.

Tuin:

Fraai aangelegde tuin op het zonnig zuiden gesitueerd. De tuin beschikt over een groot zonneterras, diverse beplanting, gezellige overkapping, vrijstaande houten berging en achterom.



INDELING

Bijzonderheden:

Ruime ééngezinswoning aan de rand van de gewilde woonwijk de 'Landerijen' gelegen. Op loop-/ fietsafstand van buurtwinkelcentrum, gezondheidscentrum en diverse (basis)scholen gelegen.

Binnen enkele (auto)minuten te bereiken in- en uitvalswegen van Lelystad.

Ruime-, uitgebouwde, tuingerichte woonkamer.

3 grote slaapkamers; indien gewenst 4 slaapkamers.

Zonnige tuin op het zuiden.

Deze woning is aangesloten op stadsverwarming en maakt derhalve géén gebruik van gas.

Toekomstige aanpassingen en kosten aan de woning in het kader van het vervangen van een CV- ketel e.d. zijn dan ook niet te verwachten.

Energie label A+.

Bouwjaar 2002.

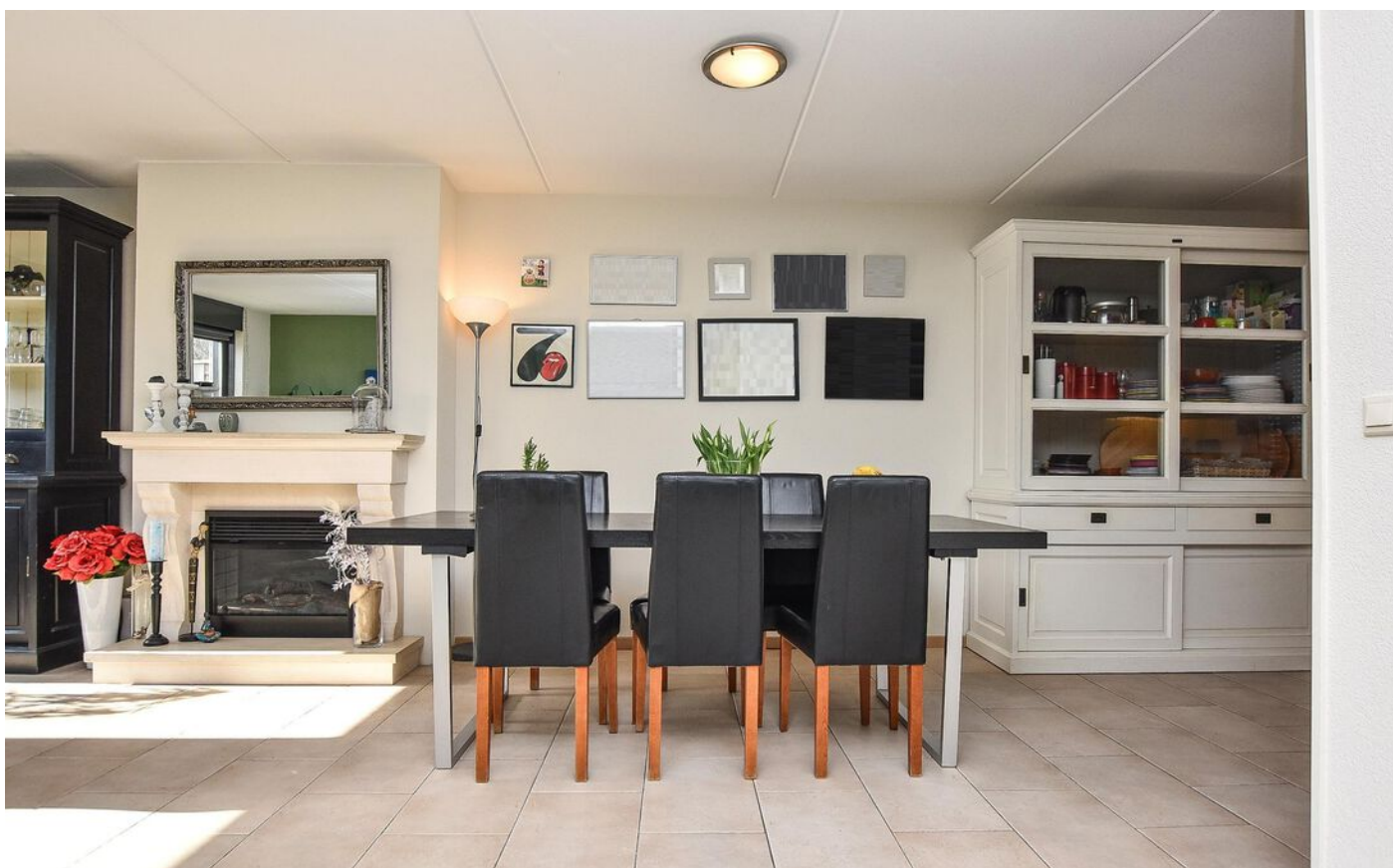
165 m2 eigen grond.

Oplevering in overleg; gewenste oplevering verkopers medio januari 2025 (!).

"Nu bieden vanaf € 375.000,- k.k. De gestelde vraagprijs betreft een bieden vanaf prijs.

Biedingen vanaf € 375.000,- k.k. zullen door verkoper in behandeling worden genomen".

FOTO'S



FOTO'S



FOTO'S



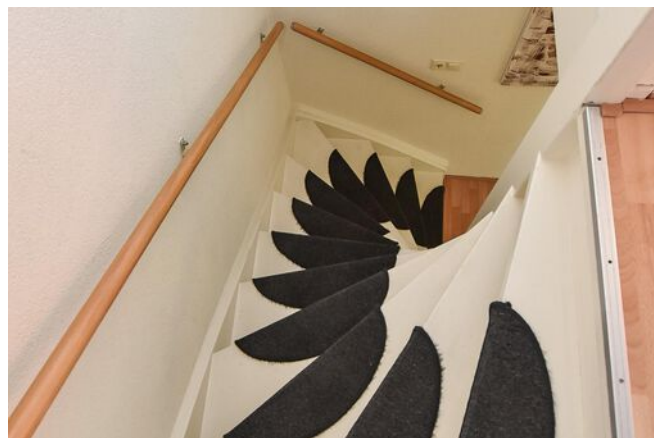
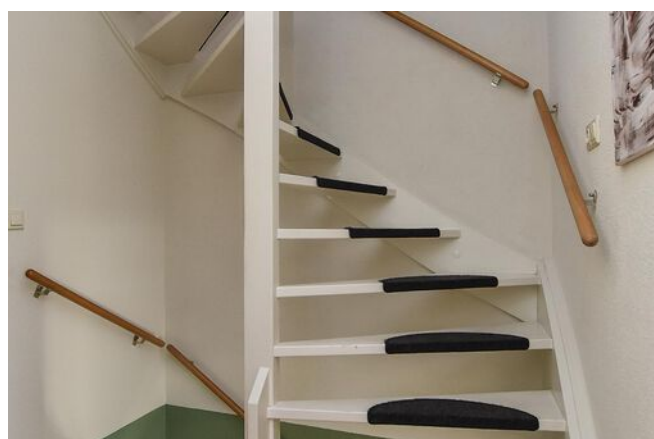
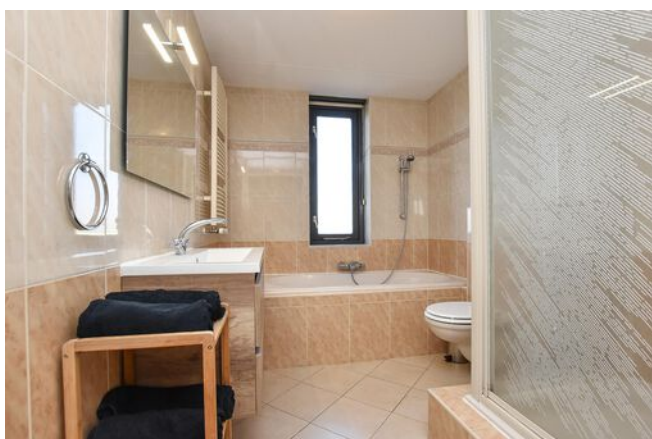
FOTO'S



FOTO'S



FOTO'S



FOTO'S




KADASTRALE KAART

Kadastrale kaart

Uw referentie: ---

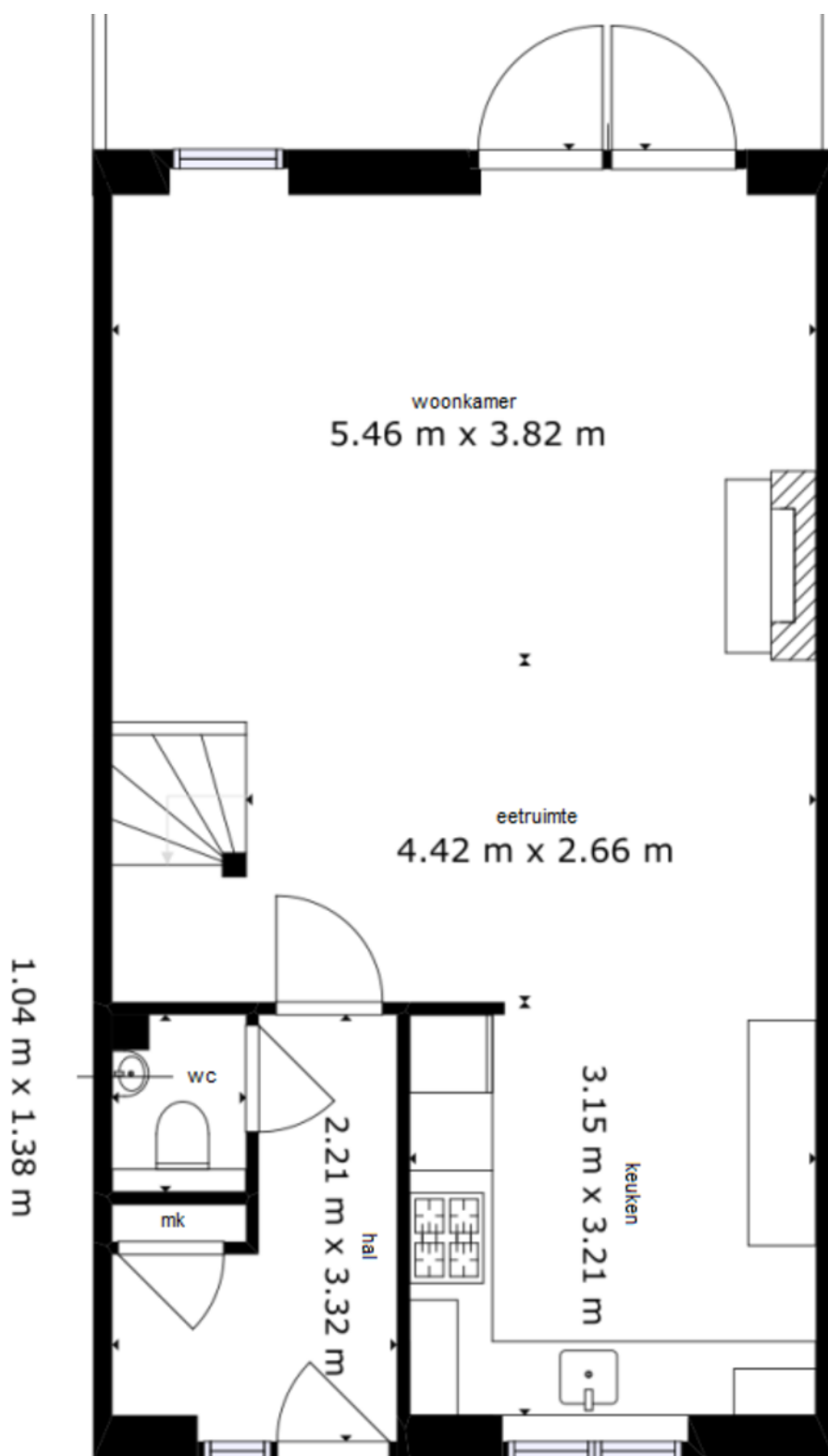


12345	Deze kaart is noordgericht	Schaal 1: 500	
25	Perceelnummer	Kadastrale gemeente Lelystad	
	Huisnummer	Sectie P	
	Vastgestelde kadastrale grens	Perceel 4509	
	Voorlopige kadastrale grens		
	Administratieve kadastrale grens		
	Bebouwing		

Voor een eensluidend uittreksel, geleverd op 21 mei 2024
De bewaarder van het kadaster en de openbare registers

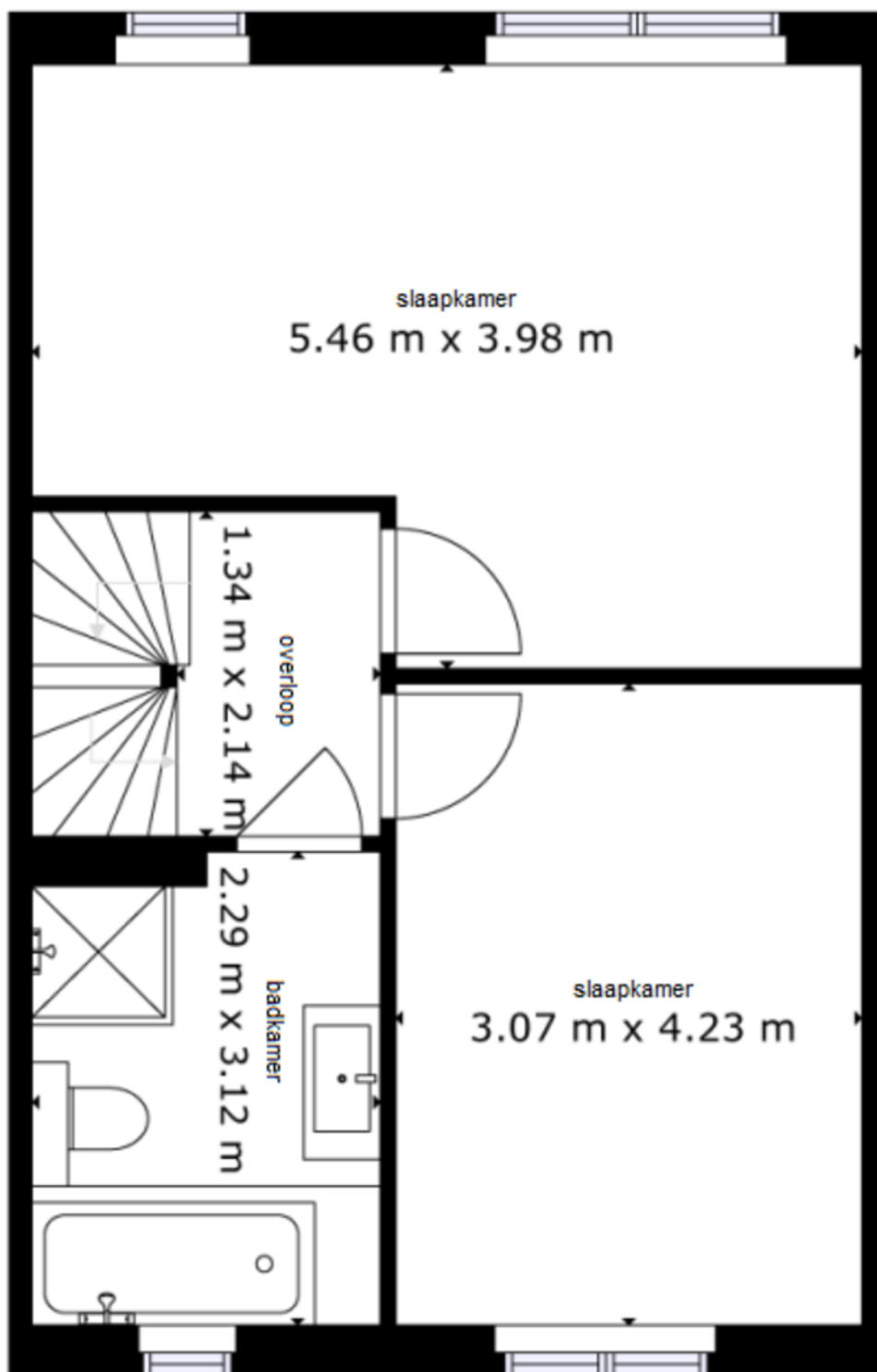
Aan dit uittreksel kunnen geen betrouwbare maten worden ontleend.
De Dienst voor het kadaster en de openbare registers behoudt zich de intellectuele eigendomsrechten voor, waaronder het auteursrecht en het databankenrecht.

PLATTEGRONDEN



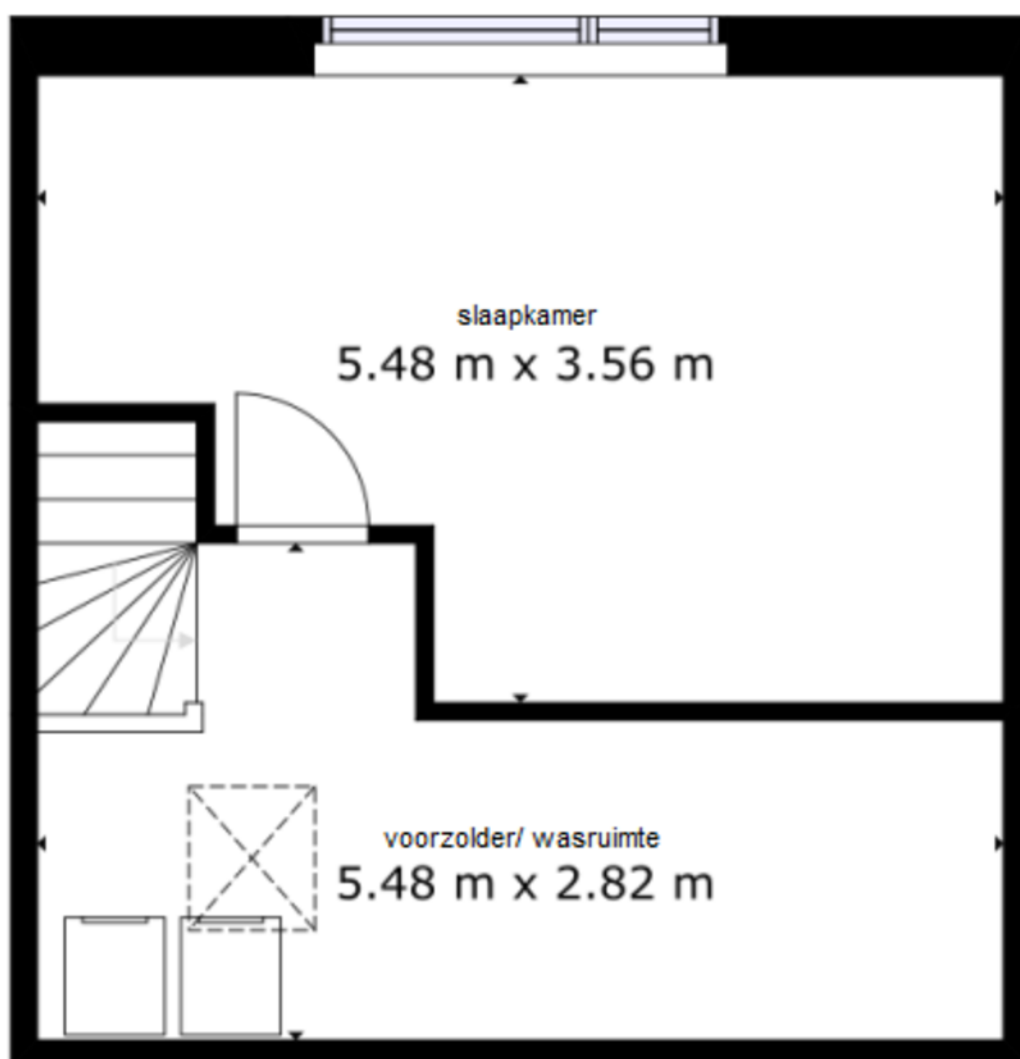
De plattegronden zijn geproduceerd voor promotionele doeleinden en ter indicatie.
Aan de plattegronden kunnen geen rechten worden ontleend.

PLATTEGRONDEN



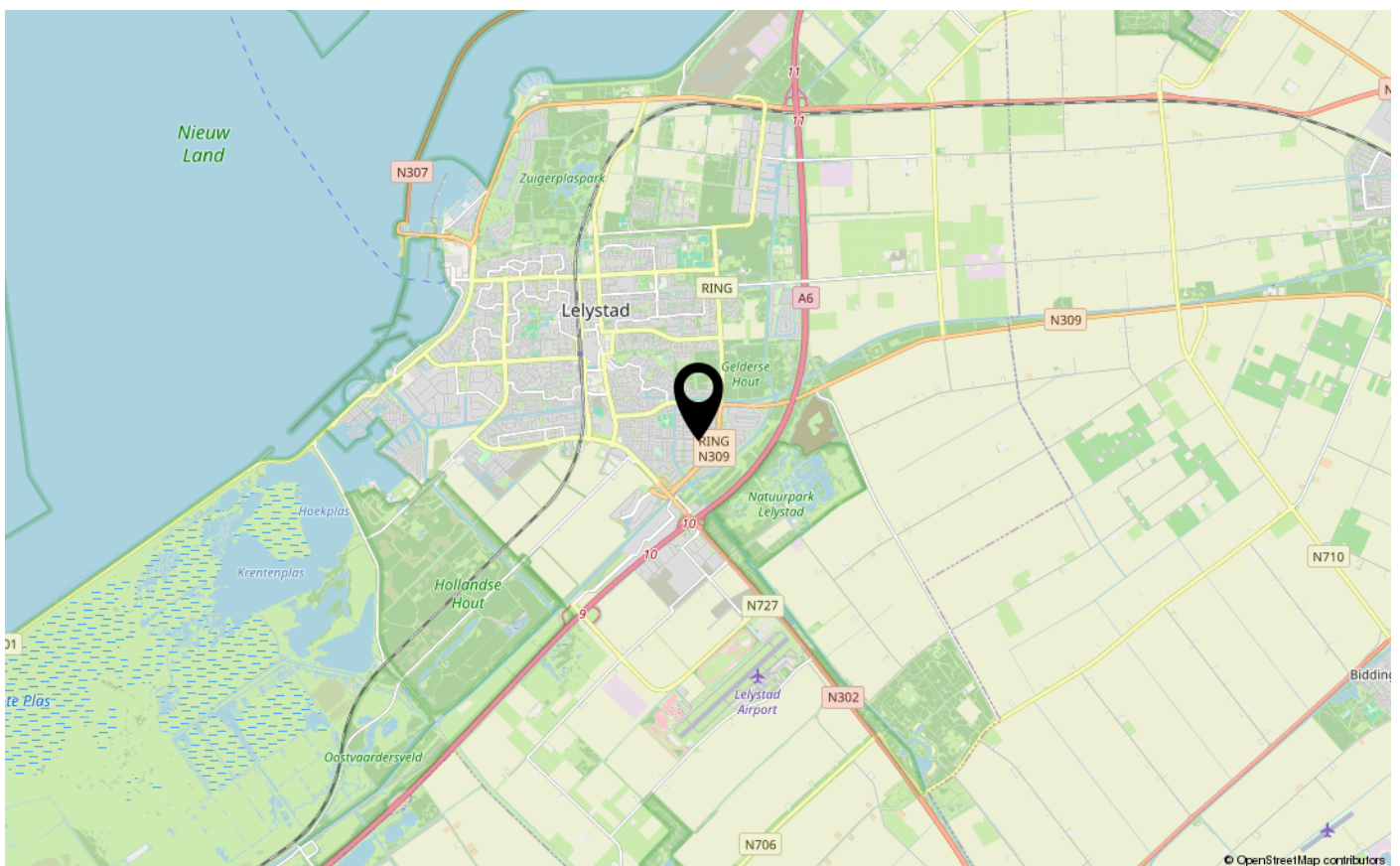
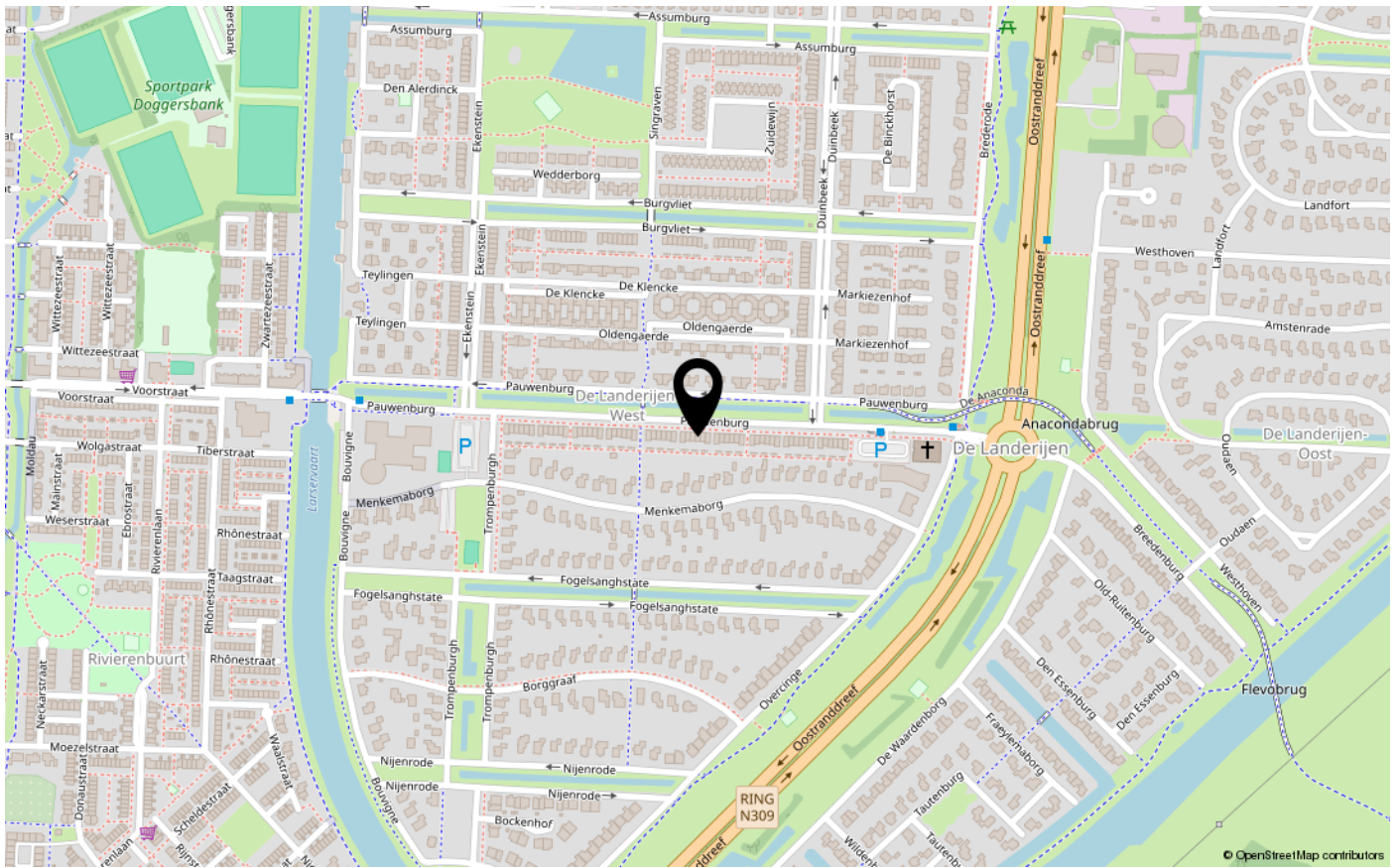
De plattegronden zijn geproduceerd voor promotionele doeleinden en ter indicatie.
Aan de plattegronden kunnen geen rechten worden ontleend.

PLATTEGRONDEN



De plattegronden zijn geproduceerd voor promotionele doeleinden en ter indicatie.
Aan de plattegronden kunnen geen rechten worden ontleend.

LOCATIE OP DE KAART





ENERGIELABEL

A+



Dé makelaar. Voor iedereen.

De Veste 10-14 · Lelystad



De Veste 10-14
8231 JA Lelystad
0320 411 211
info@MarktMakelaar.nl