



LANDFORT 58

8219 AL LELYSTAD

€ 685.000 k.k.

"Nu bieden vanaf € 685.000,- k.k. De gestelde vraagprijs betreft een "bieden vanaf prijs". Biedingen vanaf € 685.000,- k.k. zullen door verkoper in behandeling genomen worden".

KENMERKEN

Type woning	vrijstaande woning
Bouwjaar	2004
Woonoppervlakte	205 m ²
Perceeloppervlakte	754 m ²
Inhoud	795 m ³
Aantal kamers	6
Aantal slaapkamers	5
CV-ketel	Intergas HRe 2023
CV-type	Intergas HRe
CV-ketel Bouwjaar	2023
Energielabel	B
Isolatie	volledig geïsoleerd
Overige inpandige ruimte	-
Gebouwgebonden buitenruimte	12 m ²
Externe bergruimte	-
Soort tuin	tuin rondom
Tuin ligging	

INLEIDING

Kam & Bronotte makelaars biedt aan: Landfort 58 te Lelystad. Op een ruime (hoek)kavel van 754 m² eigen grond staat deze verrassend ruime vrijstaande gezinswoning met slaap- en badkamer op de begane grond. Deze ruime woning beschikt onder meer over een zeer grote woonkamer, woonkeuken met een in lichte kleurstelling uitgevoerde inbouwkeuken voorzien van diverse inbouwapparatuur, bijkeuken, slaapkamer, werkkamer én badkamer op de begane grond, 4 grote slaapkamers op de eerste verdieping en een tweede badkamer op de eerste verdieping. Een woning die u van binnen gezien móet hebben om de ruimte te kunnen ervaren!

Wonen in woonwijk de 'Landerijen Oost' betekent wonen omringd door vrijstaande woningen, nabij alle denkbare voorzieningen als een buurtwinkelcentrum, gezondheidscentrum en diverse (basis)scholen. Ook de in- en uitvalswegen van Lelystad zijn binnen enkele (auto)minuten te bereiken.

Bekijk deze woning alvast in 3D op onze eigen website!!



INDELING

Indeling:

Entree, grote hal, meterkast en licht betegelde toiletruimte met vrij hangend toilet, urinoir en fonteintje. Vanuit de hal te bereiken ruime slaapkamer op de begane grond met doorgang naar de modern betegelde badkamer op de begane grond. De badkamer beschikt over een ruime inloopdouche, wastafel, (tweede) vrij hangend toilet en een designradiator.



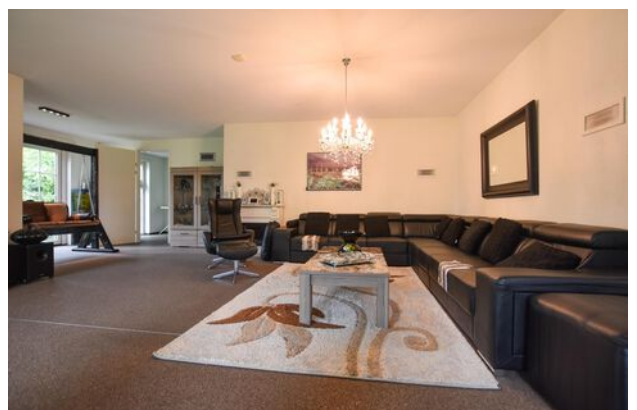
Zeer ruime woonkamer met vele raampartijen rondom en openslaande deuren naar de royale tuin rondom de woning. Vanuit de woonkamer te bereiken werk-/ hobbykamer op de begane grond.



Grote keukenruimte met een in lichte kleurstelling uitgevoerde inbouwkeuken met kookeiland voorzien van diverse (inbouw)apparatuur. Bijkeuken met opstelplaats voor de wasmachine-/ wasdroger.

Verdieping 1:

Overloop met zicht op de hal beneden. 4 volwaardige slaapkamers allen met laminaat vloer. Tweede betegelde badkamer voorzien van een douchehoek, ligbad, breed badkamermeubel met 2x geïntegreerde wastafel/ kraan, (derde) vrij hangend toilet, designradiator en ook hier grote raampartijen.



Verdieping 2:

Middels vlizotrap te bereiken bergzolder.

INDELING

Tuin:

Zeer ruime-, veel privacy biedende, achtertuin op het zonnige zuidwesten gesitueerd. De tuin beschikt over een groot overdekt terras, gazon en diverse beplanting. Aan de voorkant van de woning is er ruim voldoende parkeergelegenheid voor meerdere voertuigen op eigen terrein.

Bijzonderheden:

Verrassend ruime vrijstaande woning met een compleet slaapprogramma op de begane grond!

Levensloopbestendige woning!

Woning gelegen in de gewilde woonwijk de 'Landerijen' nabij de in- en uitvalswegen van Lelystad.

4 slaapkamers en een tweede badkamer op de eerste verdieping.

Ruim voldoende parkeergelegenheid voor meerdere voertuigen op eigen terrein.

Energie label B.

Bouwjaar 2004.

754 m² eigen grond.

Oplevering in overleg.

Een bod uitbrengen op deze woning gaat via het 'Eerlijk Bieden' systeem. Vraag de link naar het biedingsformulier via ons kantoor óf klik op de button "Breng een bod uit" op onze eigen website.

"Nu bieden vanaf € 685.000,- k.k. De gestelde vraagprijs betreft een "bieden vanaf prijs". Biedingen vanaf € 685.000,- k.k. zullen door verkoper in behandeling genomen worden".

FOTO'S



FOTO'S



FOTO'S



FOTO'S



FOTO'S



FOTO'S



FOTO'S



FOTO'S



FOTO'S




KADASTRALE KAART

Kadastrale kaart

Uw referentie: ---

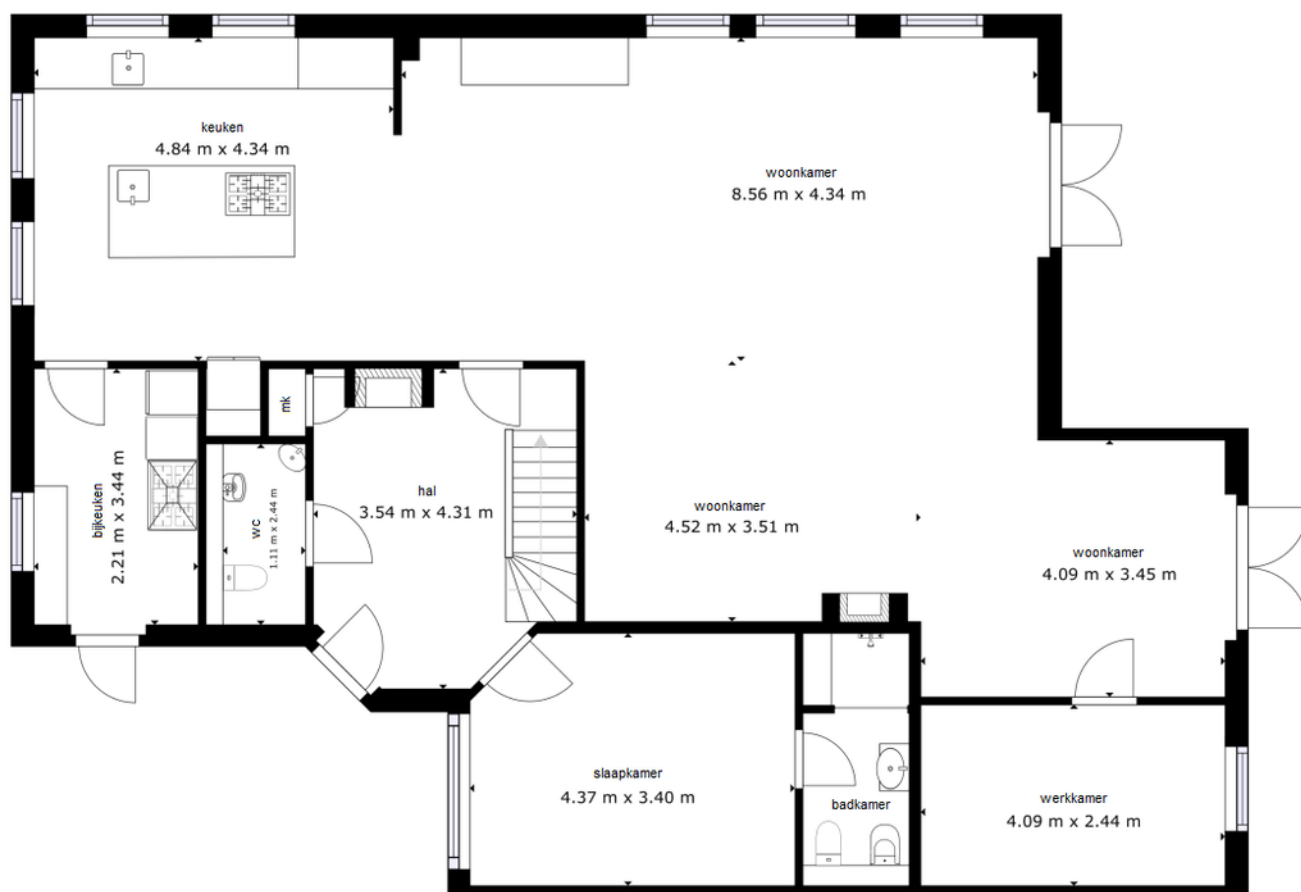


12345	Deze kaart is noordgericht	Schaal 1: 500	
25	Perceelnummer	Kadastrale gemeente Lelystad	
	Huisnummer	Sectie P	
	Vastgestelde kadastrale grens	Perceel 5561	
	Voorlopige kadastrale grens		
	Administratieve kadastrale grens		
	Bebouwing		

Voor een eensluidend uittreksel, geleverd op 17 juni 2024
De bewaarder van het kadaster en de openbare registers

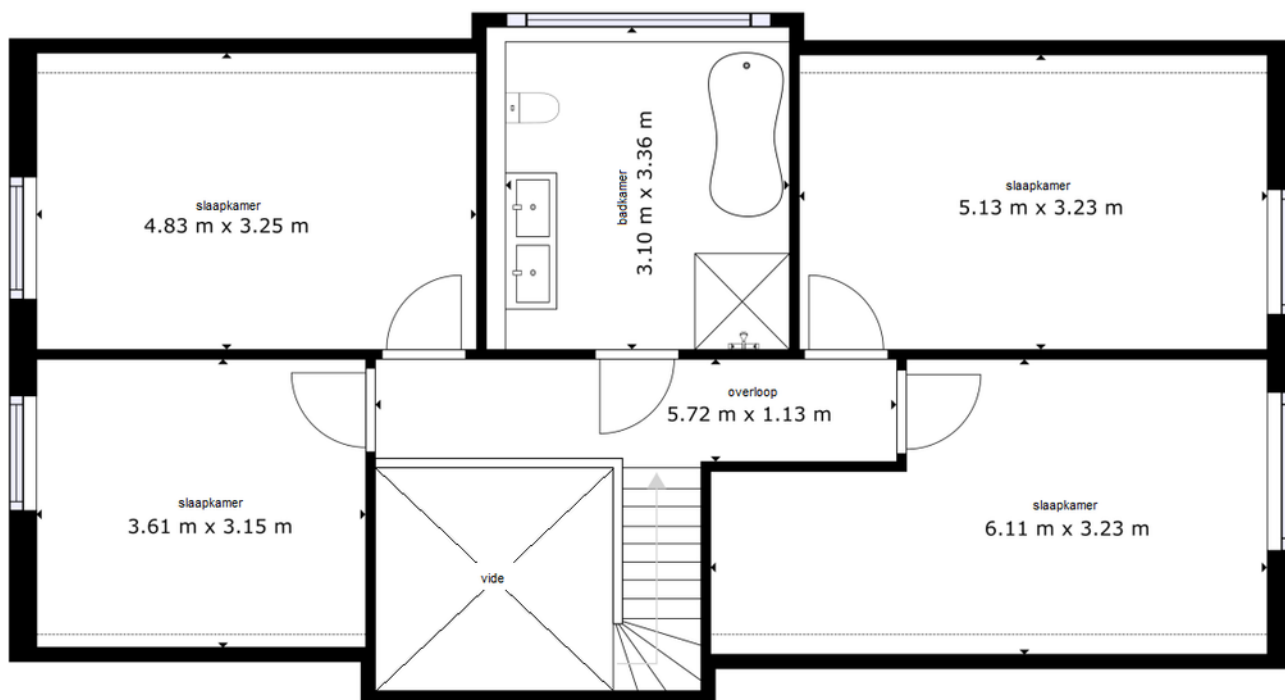
Aan dit uittreksel kunnen geen betrouwbare maten worden ontleend.
De Dienst voor het kadaster en de openbare registers behoudt zich de intellectuele eigendomsrechten voor, waaronder het auteursrecht en het databankenrecht.

PLATTEGRONDEN



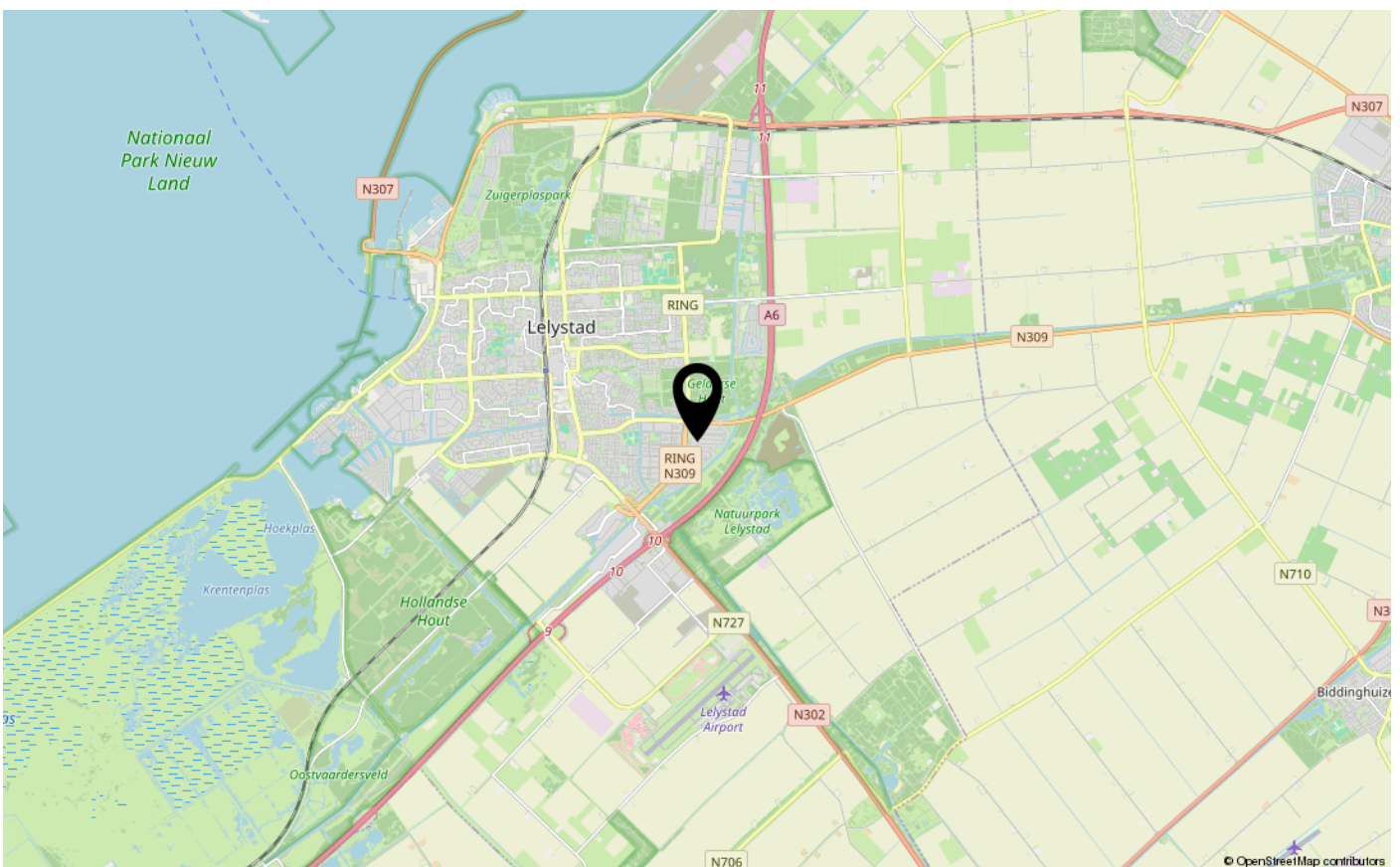
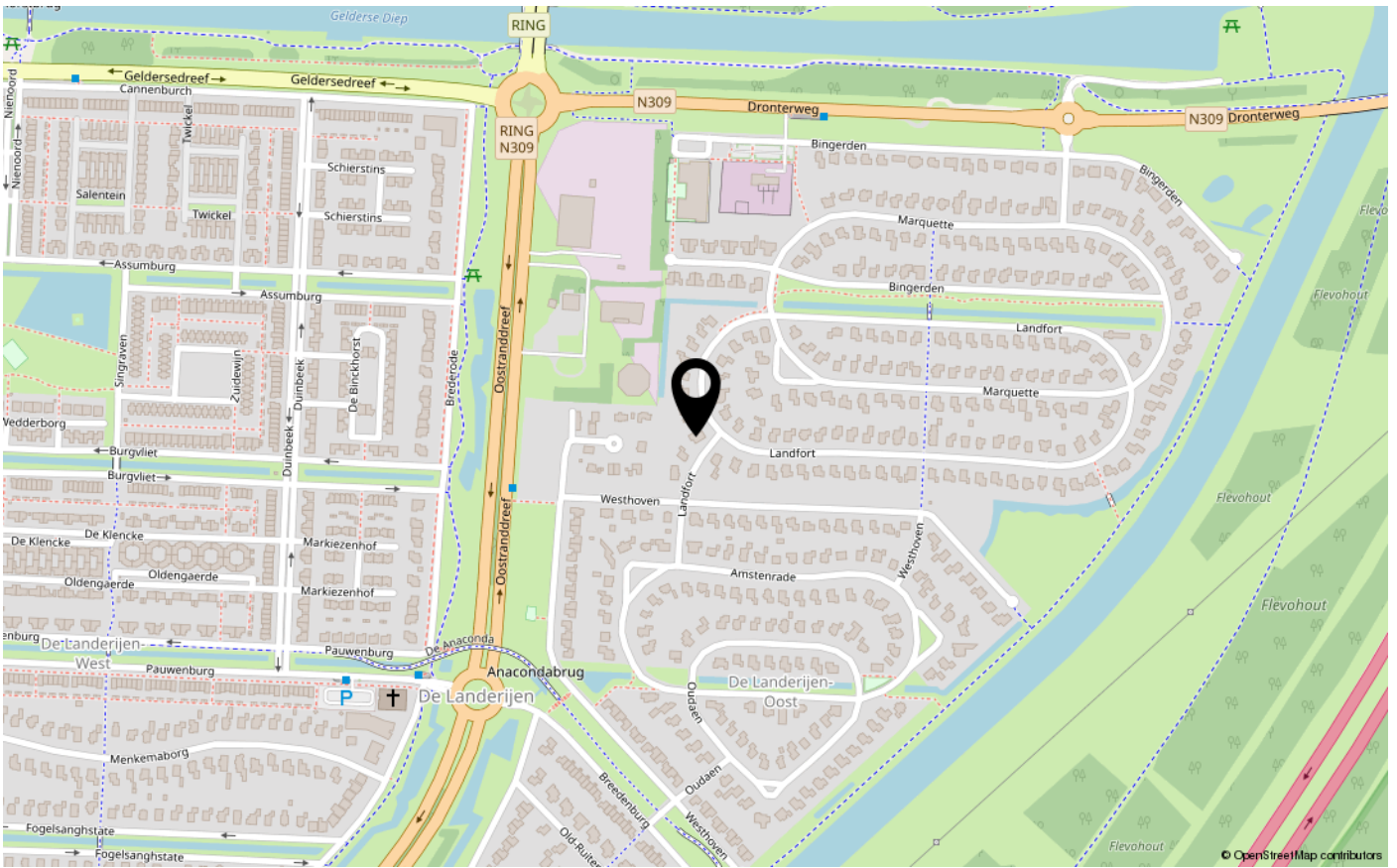
De plattegronden zijn geproduceerd voor promotionele doeleinden en ter indicatie.
Aan de plattegronden kunnen geen rechten worden ontleend.

PLATTEGRONDEN



De plattegronden zijn geproduceerd voor promotionele doeleinden en ter indicatie.
Aan de plattegronden kunnen geen rechten worden ontleend.

LOCATIE OP DE KAART





ENERGIELABEL

B



Dé makelaar. Voor iedereen.

De Veste 10-14 · Lelystad



De Veste 10-14
8231 JA Lelystad
0320 411 211
info@MarktMakelaar.nl