



HOORNSE HOP 4

8244 EK LELYSTAD

€ 385.000 k.k.

"Nu bieden vanaf € 385.000,- k.k. De gestelde vraagprijs betreft een "bieden vanaf prijs". Biedingen vanaf € 385.000,- k.k. zullen door verkoper in behandeling genomen worden".

# KENMERKEN

Type woning	geschakelde woning
Bouwjaar	1999
Woonoppervlakte	135 m <sup>2</sup>
Perceeloppervlakte	180 m <sup>2</sup>
Inhoud	395 m <sup>3</sup>
Aantal kamers	4
Aantal slaapkamers	3
CV-ketel	Remeha
CV-type	Remeha
CV-ketel Bouwjaar	-
Energie label	A
Isolatie	volledig geïsoleerd
Overige inpandige ruimte	12 m <sup>2</sup>
Gebouwgebonden buitenruimte	-
Externe bergruimte	-
Soort tuin	patio/atrium
Tuin ligging	

# INLEIDING

Kam & Bronotte makelaars biedt aan: Hoornse Hop 4 te Lelystad. In een rustig hofje-, aan de rand van Lelystad Haven en direct aan waterpartij gelegen goed onderhouden patiobungalow (bouwjaar 1999) met parkeergelegenheid-, onder carport, op eigen terrein. De semi bungalow beschikt onder meer over een zeer ruime woonkamer met schuifpui naar de heerlijke patio, in lichte kleurstelling uitgevoerde inbouwkeuken voorzien van diverse inbouwapparatuur, bijkeuken/ berging, betegelde toiletruimte, grote slaapkamer (ca. 14 m<sup>2</sup>) en geheel betegelde badkamer op de begane grond en nog eens 2 ruime slaapkamers (ca. 14- en 13 m<sup>2</sup>) op de eerste verdieping. Tevens veel bergruimte achter de knieschotten op de eerste verdieping. Verder beschikt de woning over 8 zonnepanelen.

Op loop-/ fietsafstand bevinden zich een gezondheidscentrum, diverse jachthavens, natuurgebied 'Oostvaardersplassen', het 'Markermeer' en recreatieplas het 'Bovenwater'. Op zoek naar een ruime levensloopbestendige woning?! Maak nu uw afspraak en kom deze woning bekijken!

"Nu bieden vanaf € 385.000,- k.k. De gestelde vraagprijs betreft een "bieden vanaf prijs". Biedingen vanaf € 385.000,- k.k. zullen door verkoper in behandeling genomen worden".





# INDELING

## Indeling:

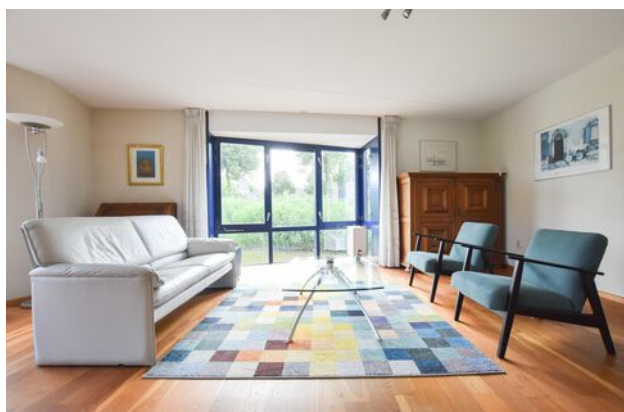
Entree, (ca.) 7 meter lange grote hal, meterkast en licht betegelde toiletruimte met fonteintje. Vanuit de hal te bereiken aangebouwde/ inpandige berging/ bijkeuken.

Zéér grote woonkamer met erker gericht op de patio en uitkijkend over een mooie vijverpartij. Grote raampartijen tot aan de grond en schuifpui naar de heerlijke patio, ook hier met zicht over de vijver. Ruime opstel mogelijkheden voor een grote eettafel. In lichte kleurstelling uitgevoerde inbouwkeuken voorzien van diverse inbouwapparatuur.

Vanuit de hal te bereiken ruime ouderslaapkamer (ca. 14 m<sup>2</sup>) met deur naar de patio. Licht betegelde badkamer voorzien van een inloofdouche, ligbad, breed badkamermeubel met 2x geïntegreerde wastafel en kraan, (tweede) vrij hangend toilet en raam voor natuurlijk lichtinval en ventilatie.

## Verdieping 1:

Ruime overloop met opstelplaats CV-ketel, Mechanische Ventilatie unit en omvormer voor de 8 zonnepanelen. 2 grote slaapkamers (respectievelijk (ca.) 14- en 13 m<sup>2</sup>). Beide slaapkamers bieden veel bergruimte achter de knieschotten.



# INDELING

## Patio:

Zonnige patiotuin uitkijkend op waterpartij. De patio is voorzien van een glazen balustrade en u kijkt vanuit uw stoel dus direct op het water. Mede door de laagbouw van de woningen kunt u nagenoeg de hele dag genieten van de zon. De patio is zowel vanuit de ouderslaapkamer als vanuit de woonkamer te bereiken.

Aan de voorzijde van de woning is er parkeergelegenheid voor meerdere voertuigen-, waaronder 1 onder carport, op eigen terrein.

## Bijzonderheden:

Goed onderhouden patiobungalow aan het water!

Levensloopbestendig wonen!

Parkeergelegenheid-, onder carport, op eigen terrein.

Energielabel A!

Bouwjaar 1999.

180 m<sup>2</sup>eigen grond.

Oplevering in overleg; een snelle oplevering is bespreekbaar.

Een bod uitbrengen op deze woning gaat via het 'Eerlijk Bieden' systeem. Vraag de link naar het biedingsformulier via ons kantoor óf klik op de button "Breng een bod uit" op onze eigen website.

"Nu bieden vanaf € 385.000,- k.k. De gestelde vraagprijs betreft een "bieden vanaf prijs". Biedingen vanaf € 385.000,- k.k. zullen door verkoper in behandeling genomen worden".

# FOTO'S





# FOTO'S





# FOTO'S





# FOTO'S

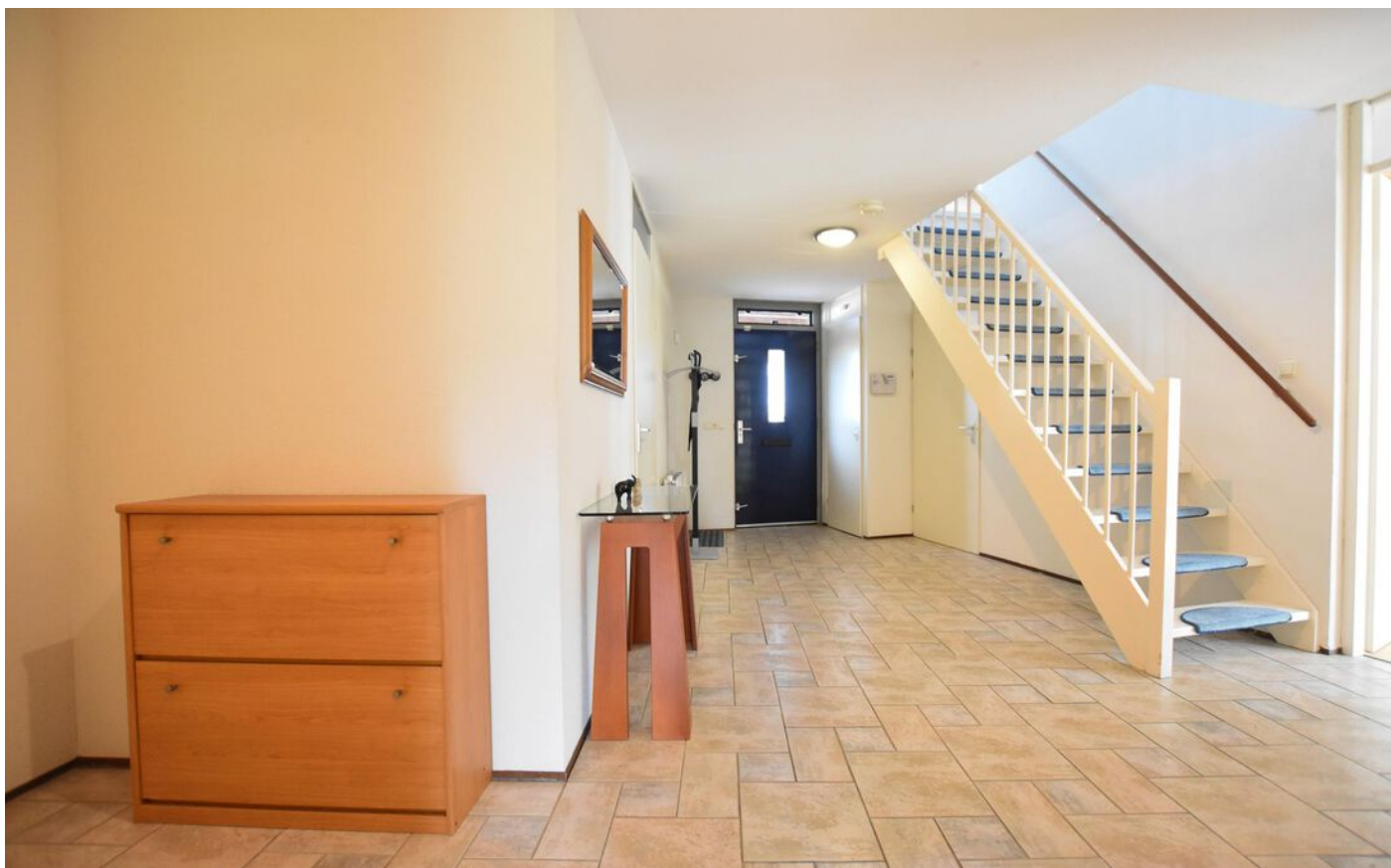


# FOTO'S





# FOTO'S

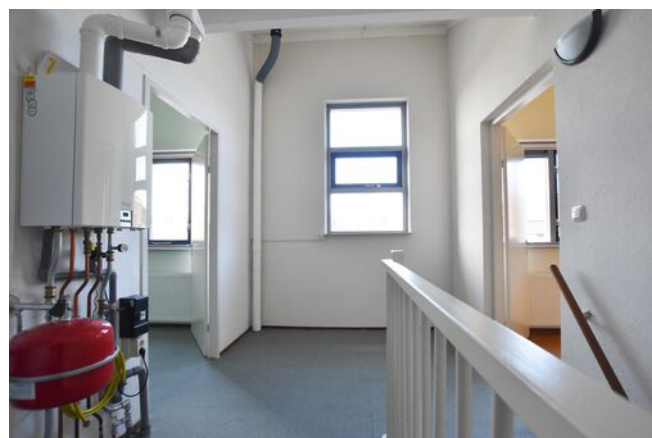
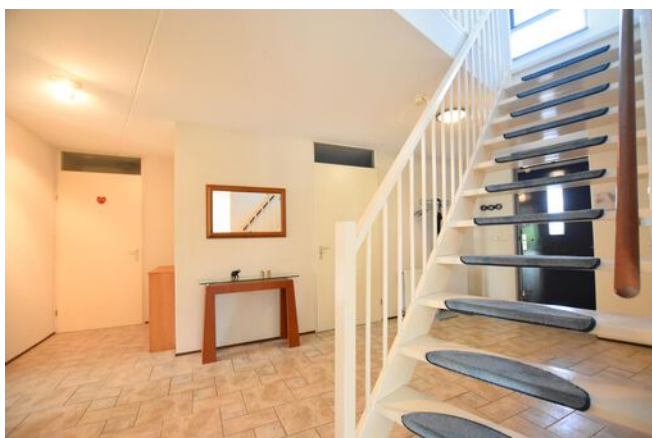


# FOTO'S





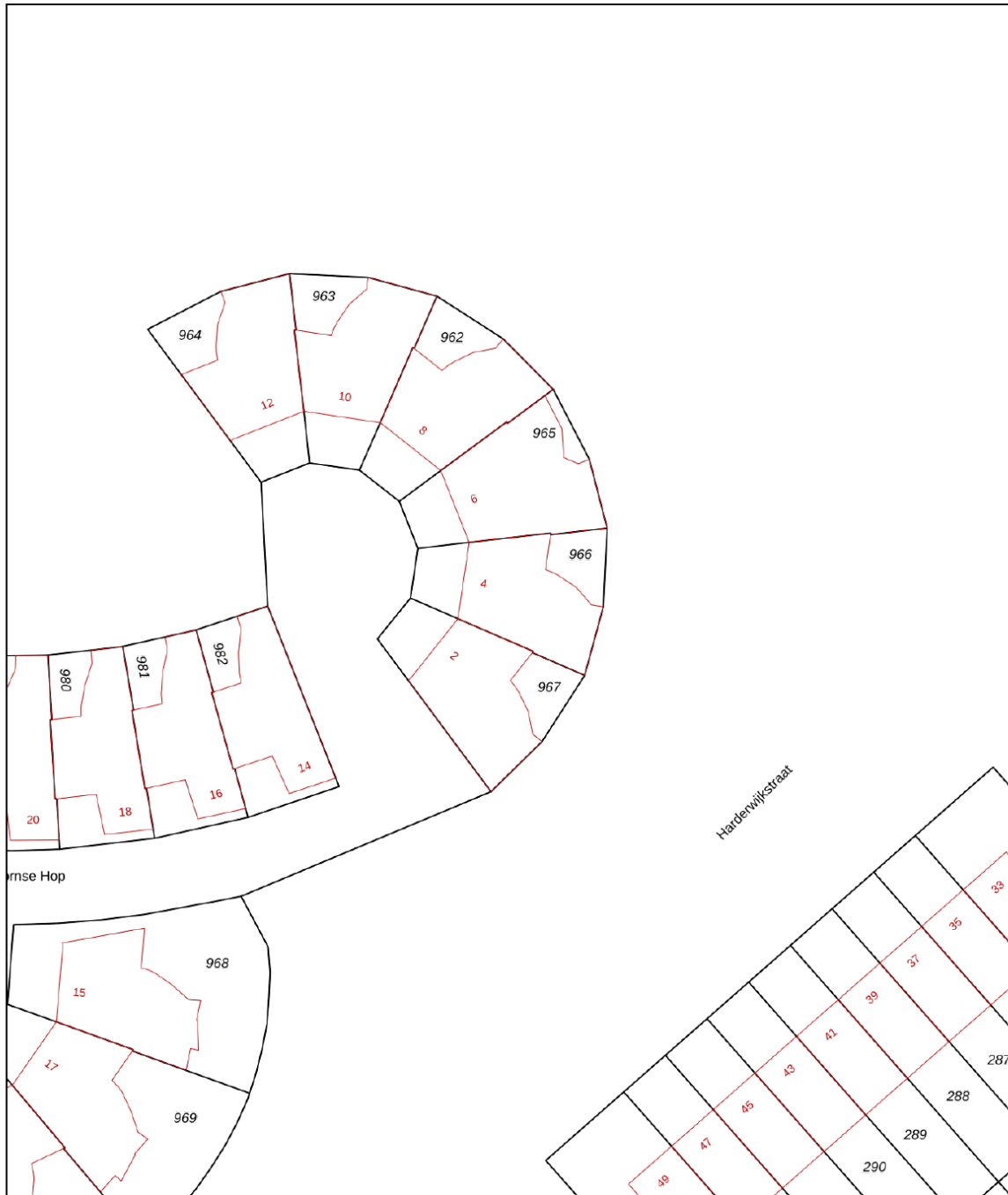
# FOTO'S




# KADASTRALE KAART

Kadastrale kaart

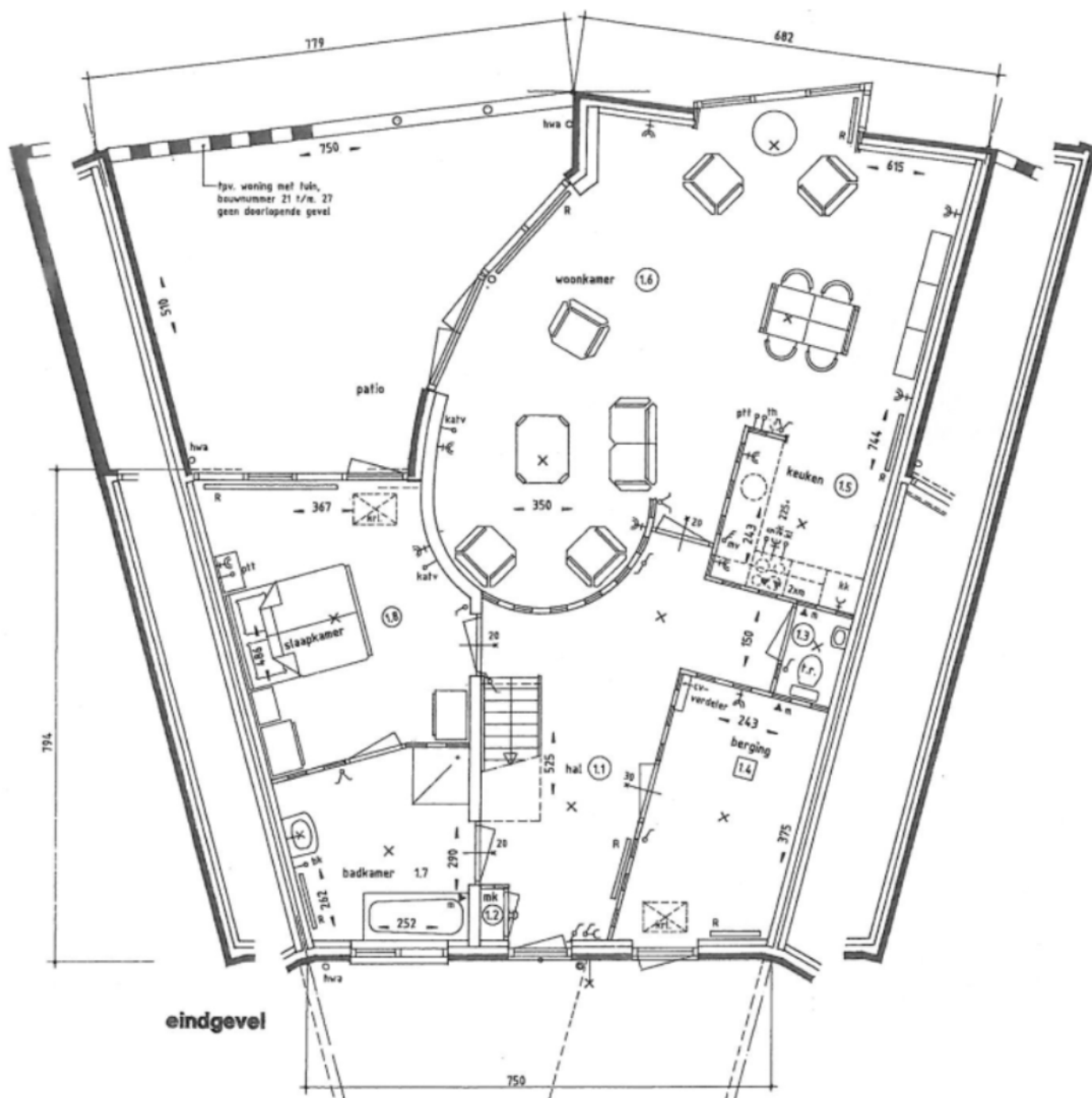
Uw referentie: ---



<b>12345</b> 25	Deze kaart is noordgericht Perceelnummer Huisnummer	Schaal 1: 500	
—	Vastgestelde kadastrale grens	Kadastrale gemeente Lelystad	
—	Voorlopige kadastrale grens	Sectie S	
—	Administratieve kadastrale grens	Perceel 966	
—	Bebouwing		
<p>Voor een eensluidend uittreksel, geleverd op 17 juni 2024 De bewaarder van het kadaster en de openbare registers</p> <p>Aan dit uittreksel kunnen geen betrouwbare maten worden ontleend. De Dienst voor het kadaster en de openbare registers behoudt zich de intellectuele eigendomsrechten voor, waaronder het auteursrecht en het databankenrecht.</p>			

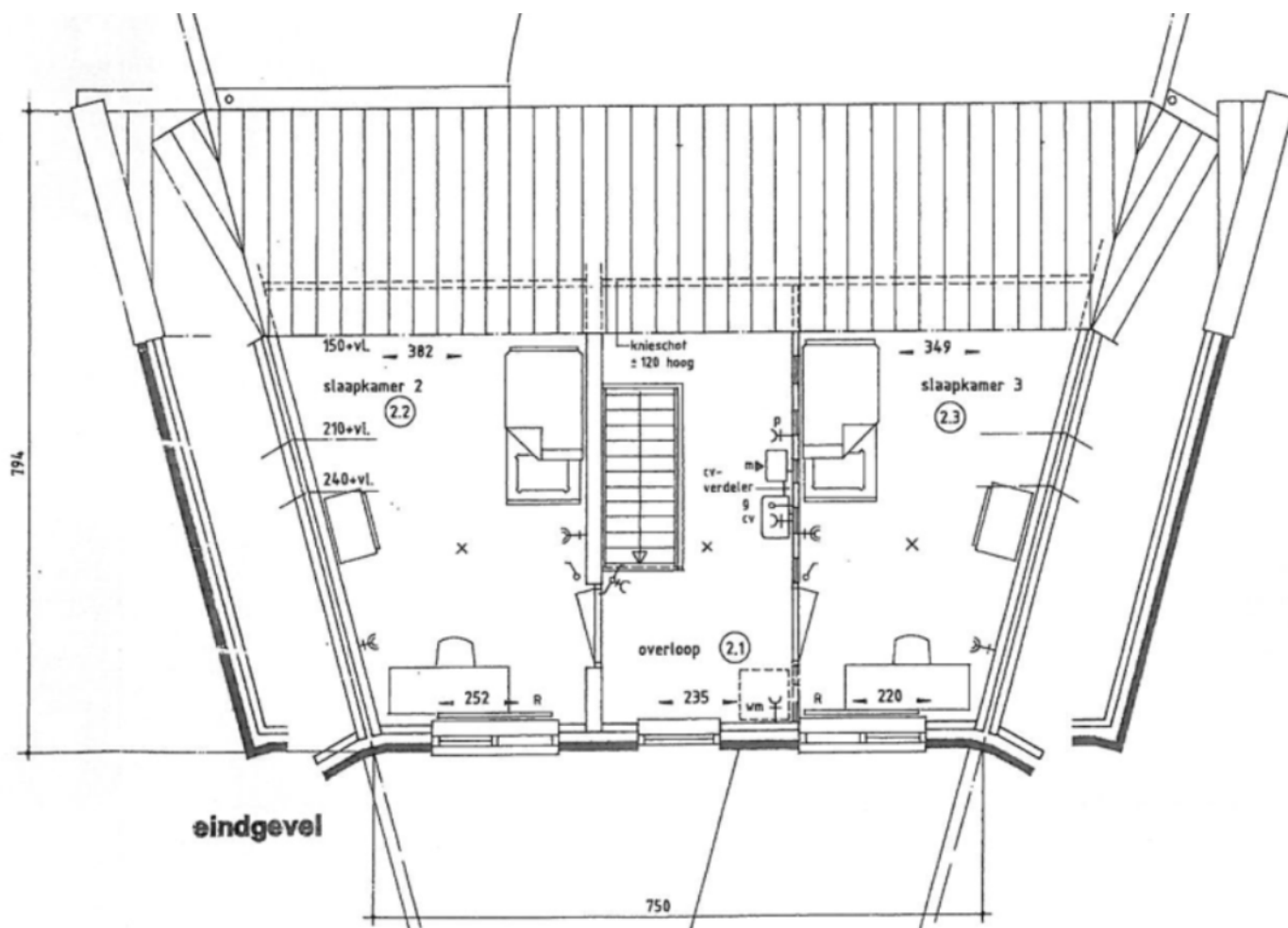


# PLATTEGRONDEN



De plattegronden zijn geproduceerd voor promotionele doeleinden en ter indicatie.  
Aan de plattegronden kunnen geen rechten worden ontleend.

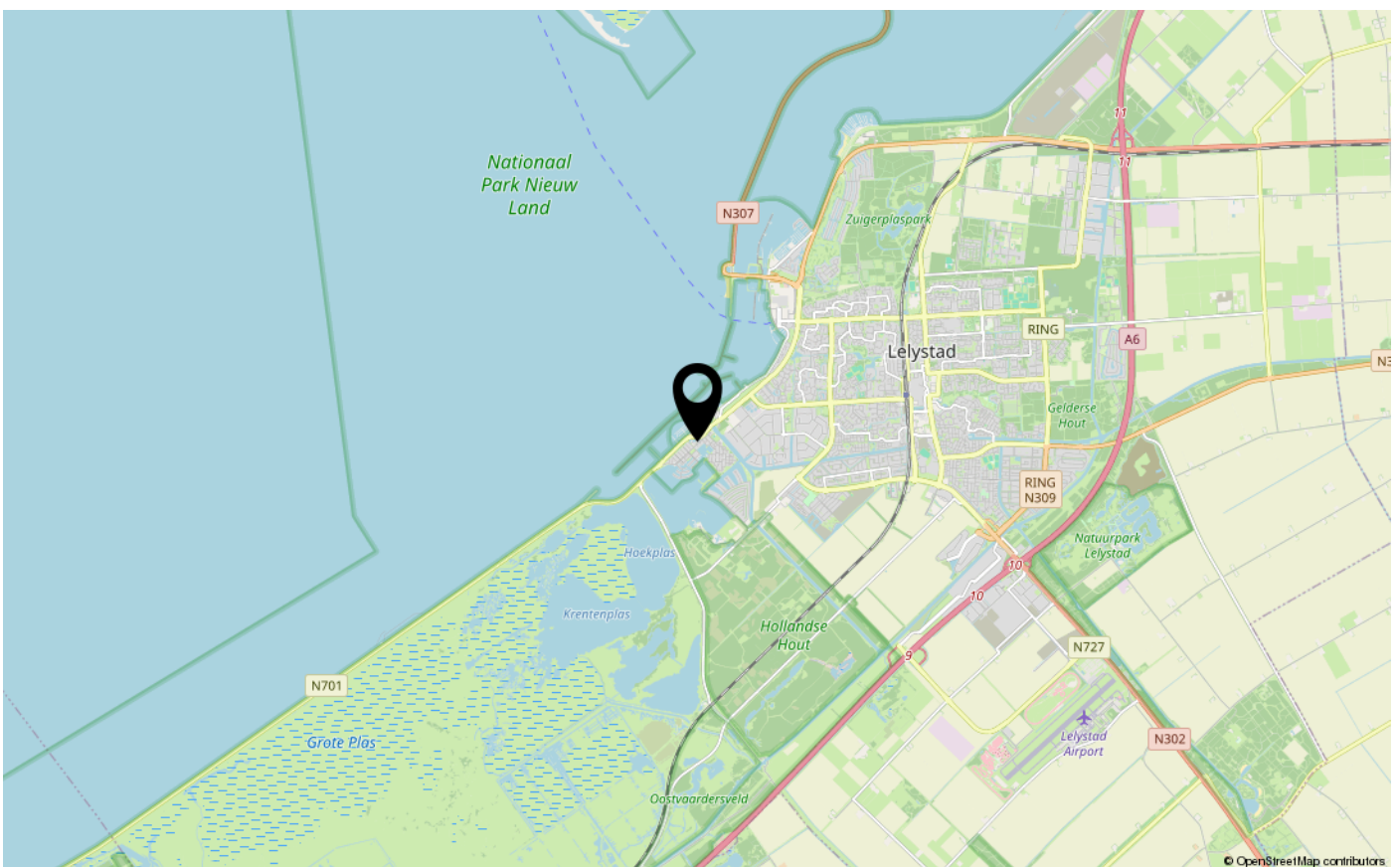
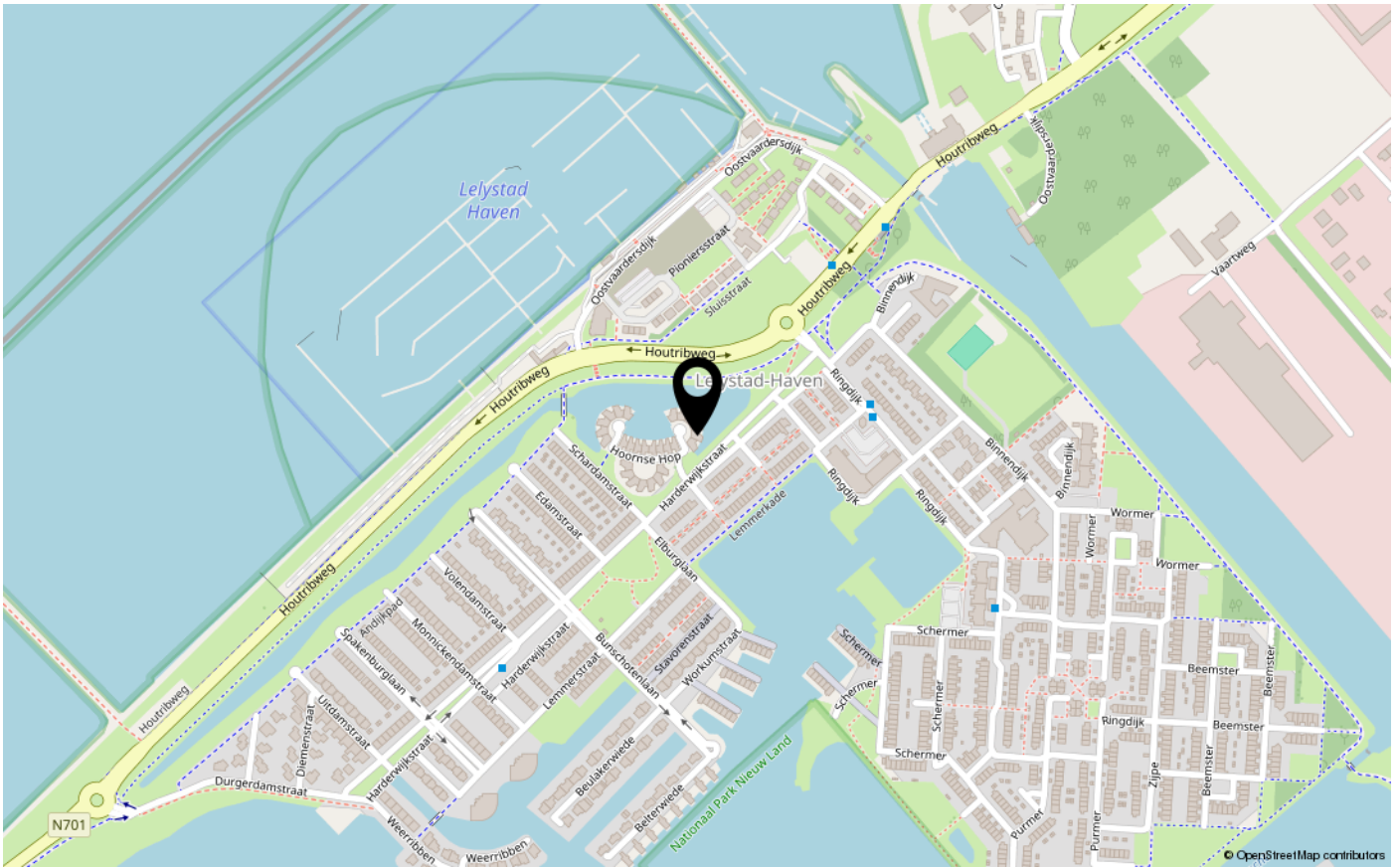
# PLATTEGRONDEN



De plattegronden zijn geproduceerd voor promotionele doeleinden en ter indicatie.  
Aan de plattegronden kunnen geen rechten worden ontleend.



# LOCATIE OP DE KAART





# ENERGIELABEL

A



Dé makelaar. Voor iedereen.

De Veste 10-14 · Lelystad





De Veste 10-14  
8231 JA Lelystad  
0320 411 211  
info@MarktMakelaar.nl