



GONDEL 12 28

8243 BG LELYSTAD

€ 285.000 k.k.

"Nu bieden vanaf € 285.000,- k.k. De gestelde vraagprijs betreft een "bieden vanaf prijs". Biedingen vanaf € 285.000,- k.k. zullen door verkoper in behandeling genomen worden".

# KENMERKEN

Type woning	tussenwoning
Bouwjaar	1978
Woonoppervlakte	90 m <sup>2</sup>
Perceeloppervlakte	151 m <sup>2</sup>
Inhoud	350 m <sup>3</sup>
Aantal kamers	3
Aantal slaapkamers	2
CV-ketel	
CV-type	
CV-ketel Bouwjaar	-
Energielabel	B
Isolatie	dubbel glas
Overige inpandige ruimte	6 m <sup>2</sup>
Gebouwgebonden buitenruimte	-
Externe bergruimte	-
Soort tuin	achtertuin
Tuin ligging	west

# INLEIDING

Kam & Bronotte makelaars biedt aan: Gondel 12-28 te Lelystad. In de groene- en kindvriendelijke woonwijk staat deze verrassend ruime ééngezinswoning met zonnige tuin op het westen gesitueerd. De woning beschikt onder meer over ruime tuingerichte woonkamer met deur naar de diepe achtertuin, inbouwkeuken voorzien van diverse inbouwapparatuur, licht betegelde toiletruimte, aangebouwde stenen berging, 2 royale slaapkamers op de eerste verdieping, licht betegelde badkamer en een middels vlizotrap te bereiken grote beloopbare bergzolder (ca. 8 m<sup>2</sup>).

Wonen in woonwijk de 'Gondel' betekent wonen in een centrale woonwijk nabij parkgebied, speelweide voor de (klein)kinderen, buurtwinkelcentrum en diverse (basis)scholen. Tevens op enkele (fiets)minuten van het stadshart van Lelystad met Lelystad CS bus-/ treinstation gelegen.

"Nu bieden vanaf € 285.000,- k.k. De gestelde vraagprijs betreft een "bieden vanaf prijs". Biedingen vanaf € 285.000,- k.k. zullen door verkoper in behandeling genomen worden".



# INDELING

## Indeling:

Entree, hal, meterkast en licht betegelde toiletruimte met vrij hangend toilet en fonteintje. Vanuit de hal te bereiken aangebouwde stenen berging. Zeer ruime tuingerichte woonkamer met deur naar de zonnige tuin op het westen gesitueerd. Tevens beschikt de woonkamer over een bergkast en zijn er ruime opstel mogelijkheden voor een grote eettafel. Inbouwkeuken aan de voorzijde van de woning gesitueerd voorzien van diverse apparatuur.



## Verdieping 1:

Overloop. 2 zeer royale slaapkamers. Licht betegelde badkamer met een multifunctionele douchecabine, ligbad met jet streams, badkamermeubel met geïntegreerde wastafel en kraan, (tweede) vrij hangend toilet, designradiator en raam voor natuurlijk lichtinval en ventilatie.



## Verdieping 2:

Middels vlizotrap te bereiken ruime beloopbare bergzolder (ca. 8 m<sup>2</sup> vanaf 1,50 meter). Op deze verdieping bevindt zich de opstelplaats voor de CV- ketel.

## Tuin:

Zonnige tuin op het westen gesitueerd. De tuin beschikt over meerdere zonneterrassen, gazon en diverse bomen/ beplanting. De tuin is middels achterom te bereiken.



# INDELING

Bijzonderheden:

Ééngesinswoning gelegen in de centrale woonwijk de 'Gondel'.

Een woning de hier en daar-, met name het houtwerk aan de buitenszijde, uw aandacht nodig zal hebben.

Ruime tuingerichte woonkamer.

2 zeer grote slaapkamers.

Middels vlioztrap te bereiken ruime beloopbare bergzolder.

Zonnige tuin op het westen gesitueerd.

Energie-label B.

Bouwjaar 1978.

151 m<sup>2</sup> eigen grond.

Oplevering in overleg.

Een bod uitbrengen op deze woning gaat via het 'Eerlijk Bieden' systeem. Vraag de link naar het biedingsformulier via ons kantoor óf klik op de button "Breng een bod uit" op onze eigen website.

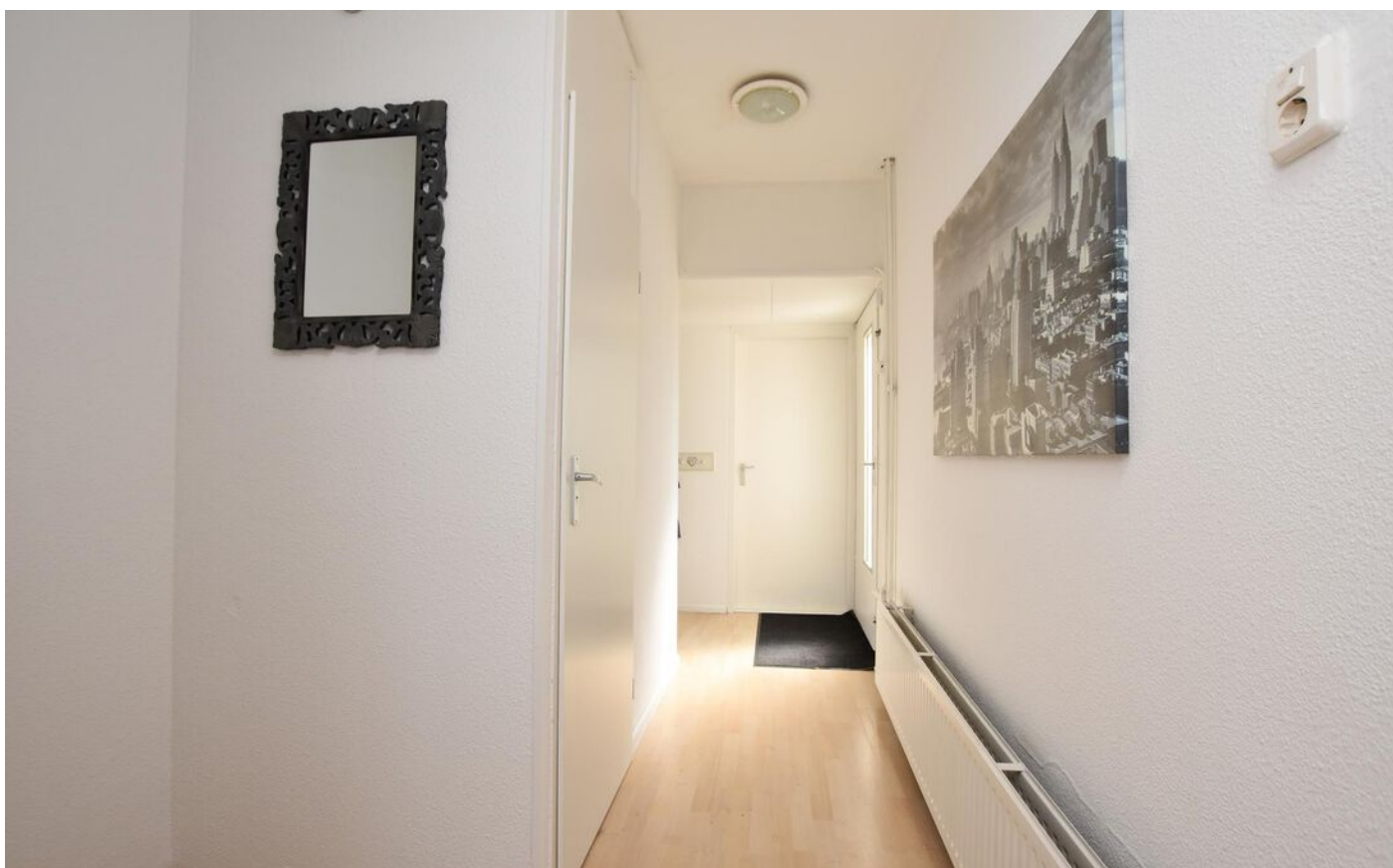
"Nu bieden vanaf € 285.000,- k.k. De gestelde vraagprijs betreft een "bieden vanaf prijs". Biedingen vanaf € 285.000,- k.k. zullen door verkoper in behandeling genomen worden."

Gondel 12-28

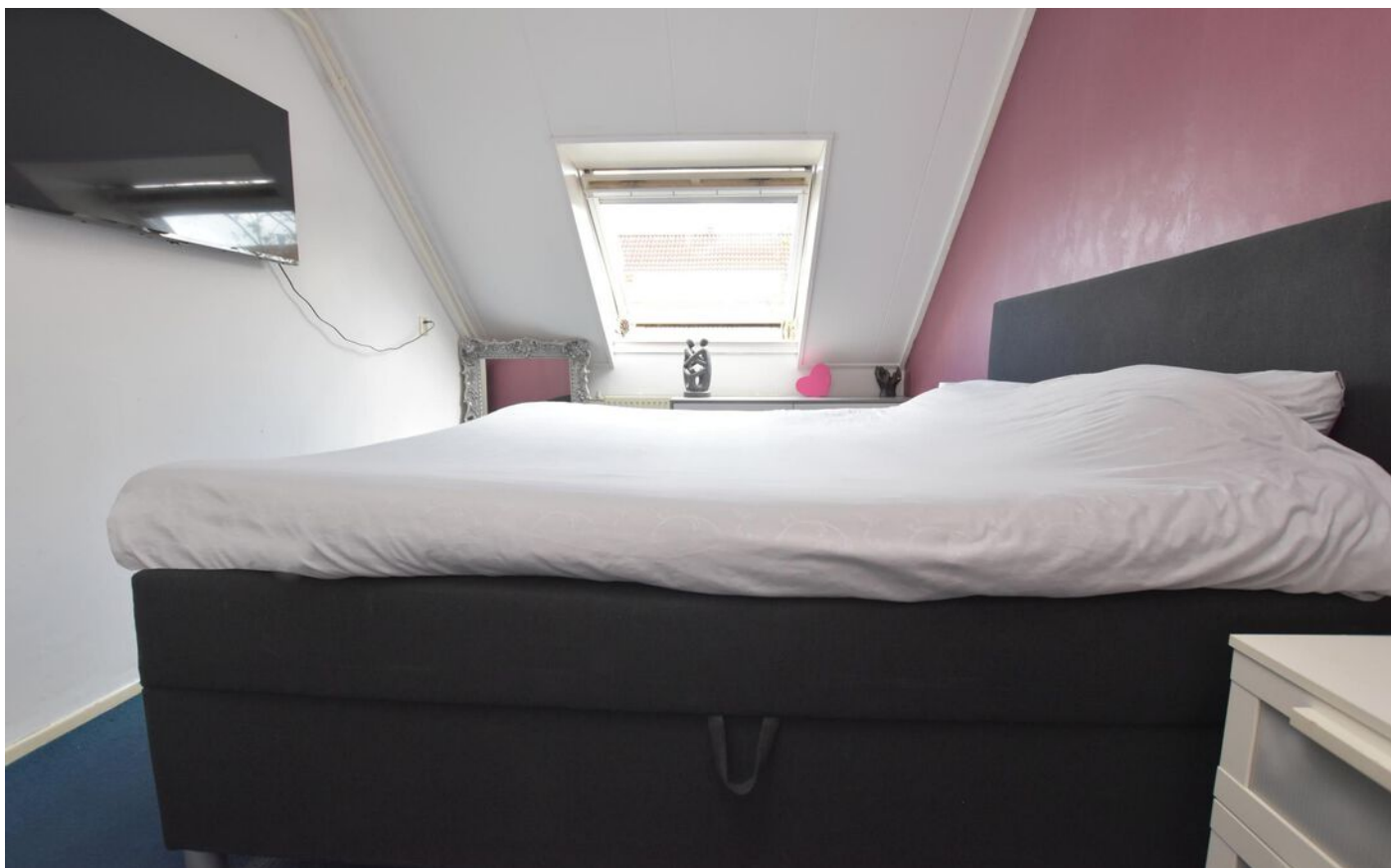
8243 BG

LELYSTAD

# FOTO'S



# FOTO'S



# FOTO'S





# FOTO'S



# FOTO'S



# FOTO'S



# KADASTRALE KAART

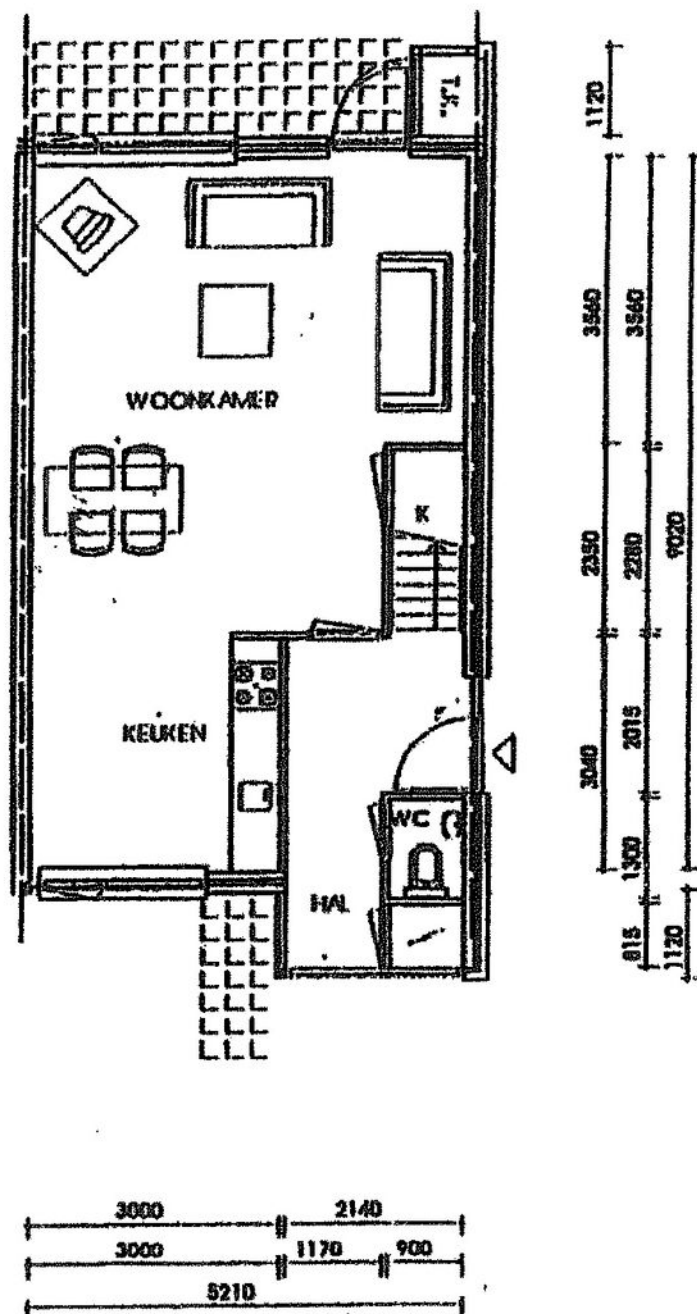
Kadastrale kaart

Uw referentie: ---



<p>12345 25</p> <p>— Vastgestelde kadastrale grens — Voorlopige kadastrale grens — Administratieve kadastrale grens — Bebouwing</p>	<p>Deze kaart is noordgericht</p> <p>Perceelnummer</p> <p>Huisnummer</p> <p>Vastgestelde kadastrale grens</p> <p>Voorlopige kadastrale grens</p> <p>Administratieve kadastrale grens</p> <p>Bebouwing</p> <p>Voor een eensluidend uittreksel, geleverd op 19 juni 2024 De bewaarder van het kadaster en de openbare registers</p>	<p>Schaal 1: 500</p> <p>Kadastrale gemeente Lelystad</p> <p>Sectie M</p> <p>Perceel 6774</p> <p>Aan dit uittreksel kunnen geen betrouwbare maten worden ontleend. De Dienst voor het kadaster en de openbare registers behoudt zich de intellectuele eigendomsrechten voor, waaronder het auteursrecht en het databankenrecht.</p>	
---	---	--	---

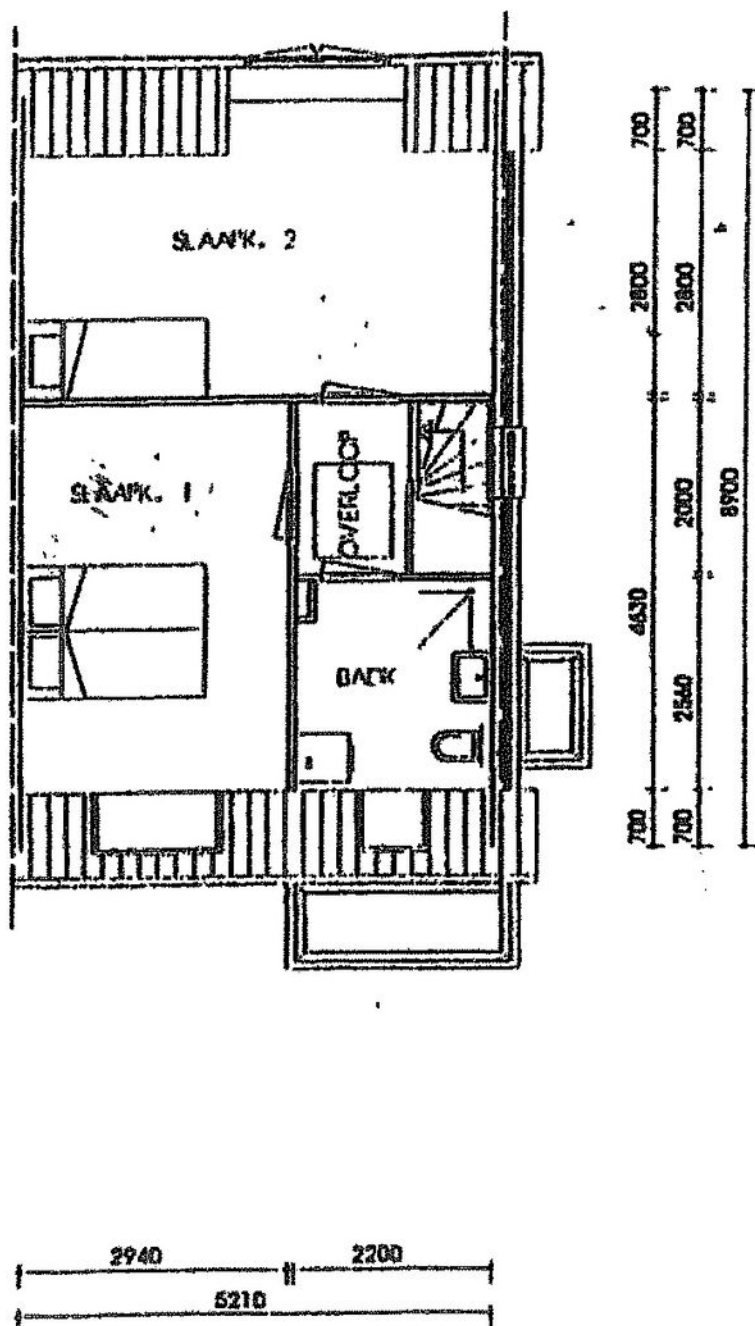
# PLATTEGRONDEN



parterre

Eventuele maatvoeringen in deze tekeningen, vermelde afmetingen of enige andere vermeldingen wat betreft meer- en/of minderwerk en/of opties zijn indicatief en dienen uitsluitend om een indruk van de indeling van het object te geven. Aan deze plattegronden kunnen geen rechten worden ontleend. Kam & Bronotte Makelaars B.V. is niet aansprakelijk voor eventuele onjuistheden.

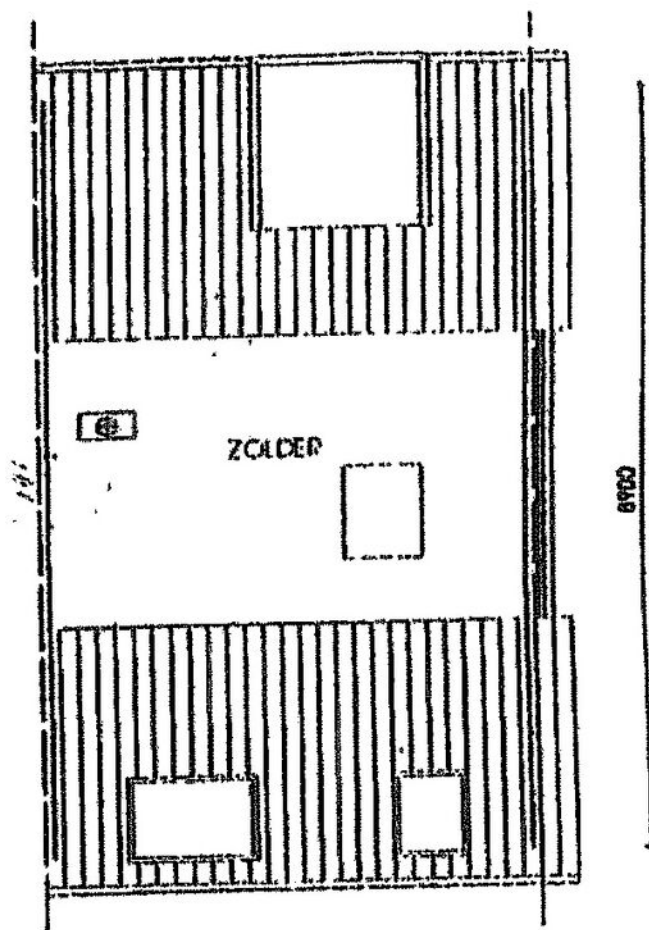
# PLATTEGRONDEN



1e verdieping

Eventuele maatvoeringen in deze tekeningen, vermelde afmetingen of enige andere vermeldingen wat betreft meer- en/of minderwerk en/of opties zijn indicatief en dienen uitsluitend om een indruk van de indeling van het object te geven. Aan deze plattegronden kunnen geen rechten worden ontleend. Kam & Bronotte Makelaars B.V. is niet aansprakelijk voor eventuele onjuistheden.

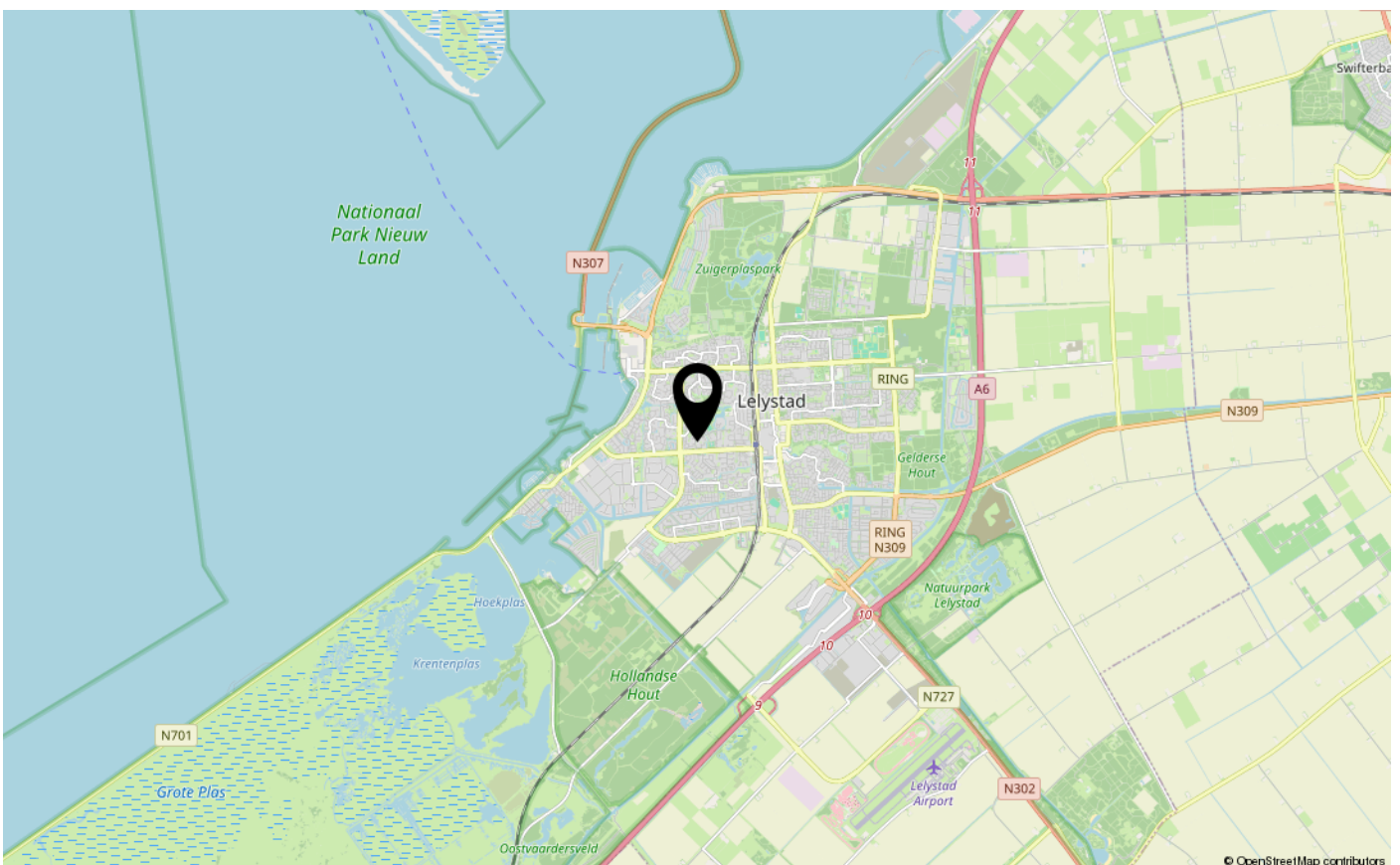
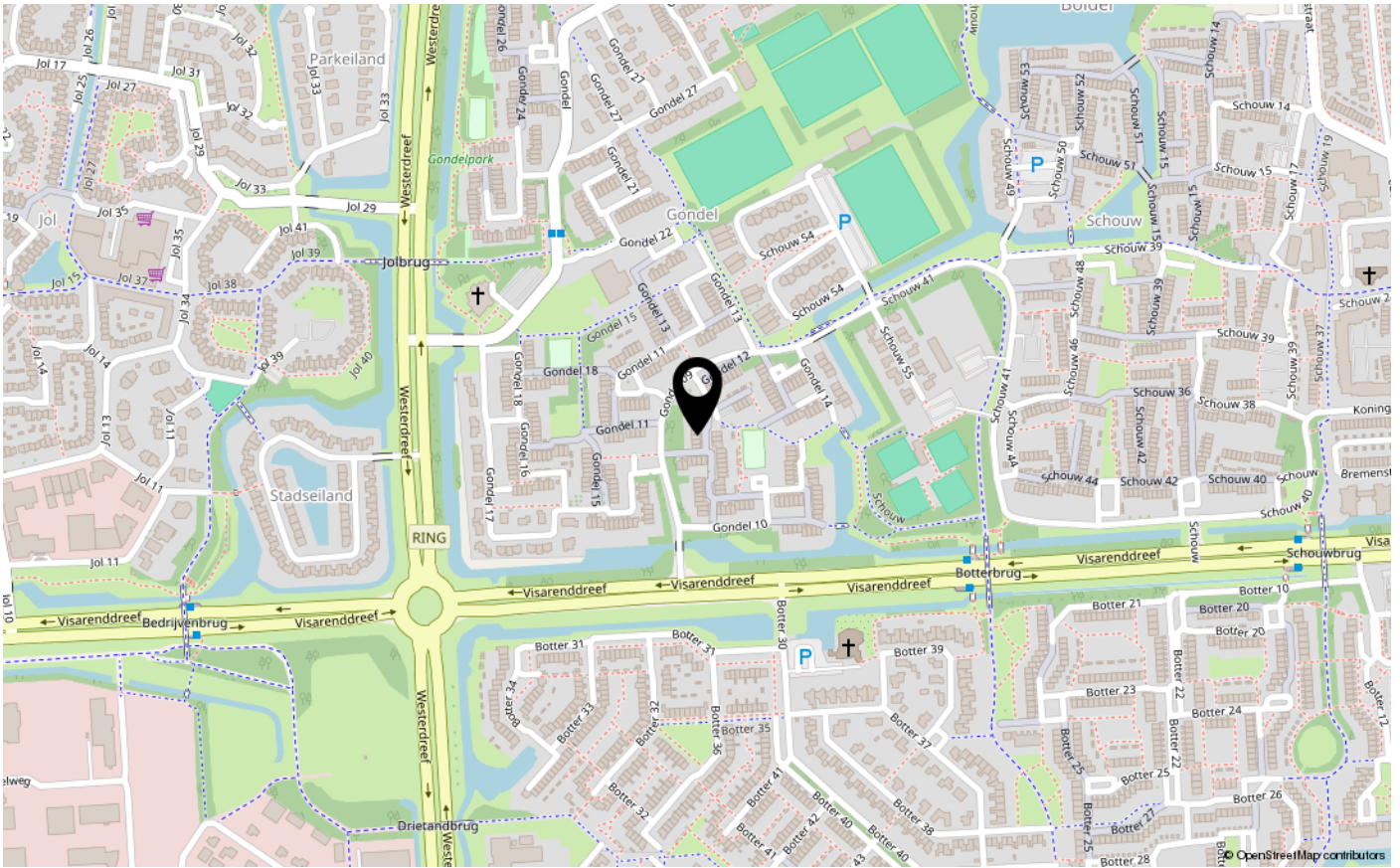
# PLATTEGRONDEN



vliering

Eventuele maatvoeringen in deze tekeningen, vermelde afmetingen of enige andere vermeldingen wat betreft meer- en/of minderwerk en/of opties zijn indicatief en dienen uitsluitend om een indruk van de indeling van het object te geven. Aan deze plattegronden kunnen geen rechten worden ontleend. Kam & Bronotte Makelaars B.V. is niet aansprakelijk voor eventuele onjuistheden.

# LOCATIE OP DE KAART







# ENERGIELABEL

B



Dé makelaar. Voor iedereen.

De Veste 10-14 · Lelystad



De Veste 10-14  
8231 JA Lelystad  
0320 411 211  
info@MarktMakelaar.nl