



PARKHAVEN 175

8242 PJ LELYSTAD

€ 400.000 k.k.

"Nu bieden vanaf € 400.000,- k.k.  
De gestelde vraagprijs betreft een  
"bieden vanaf prijs". Biedingen  
vanaf € 400.000,- k.k. zullen door  
verkoper in behandeling genomen  
worden".

# KENMERKEN

Type woning	appartement
Bouwjaar	1998
Woonoppervlakte	106 m <sup>2</sup>
Perceeloppervlakte	0 m <sup>2</sup>
Inhoud	395 m <sup>3</sup>
Aantal kamers	3
Aantal slaapkamers	2
CV-ketel	Remeha Tzerra 2018
CV-type	Remeha Tzerra
CV-ketel Bouwjaar	2018
Energie label	A
Isolatie	volledig geïsoleerd
Overige inpandige ruimte	-
Gebouwgebonden buitenruimte	-
Externe bergruimte	17 m <sup>2</sup>
Soort tuin	geen tuin
Tuin ligging	

# INLEIDING

Kam & Bronotte makelaars biedt aan: Parkhaven 175 te Lelystad. Gelijkvloers wonen met een schitterend weids uitzicht de wens? Lees dan snel verder! Op een unieke locatie-, aan de rand van woonwijk 'Parkhaven', staat dit verrassend ruime en lichte 3- kamer appartement met vanuit iedere ruimte een fraai uitzicht! Het appartement is gelegen op de 4e verdieping van appartementencomplex 'Pharos' en beschikt onder meer over een ruime woon-/ eetkamer, inbouwkeuken voorzien van diverse inbouwapparatuur, toiletruimte, 2 ruime slaapkamers, een betegelde badkamer en een separate wasruimte. Verder beschikt dit appartement over een eigen berging/ box op de begane grond én een eigen garage (ca. 17 m<sup>2</sup>) met een elektrisch te bedienen garagedeur.

Wonen in woonwijk/ het schiereiland 'Parkhaven' betekent wonen aan de rand van Lelystad met dagelijks een ander uitzicht. In de nabije omgeving bevinden zich (o.a.) restaurant De Brass en ook Batavia Stad Fashion Outlet met meer dan 150 winkels van internationale modemerken en de havenkom van Batavia Haven met diverse horecagelegenheden als: Mj grand café, De Rede van Batavia, Trés Tapas en restaurant De Cantine. Ook het Markermeer/ IJsselmeer met al haar (watersport)mogelijkheden én de in- en uitvalswegen naar de snelweg of Oostvaardersdijk liggen op enkele (auto)minuten afstand.



# INDELING

Indeling:

Begane grond:

Entree, postbussen, trappenhuis en liftinstallatie. Op deze verdieping bevindt zich tevens de eigen berging/ box. Buiten het complex heeft u toegang tot uw eigen garagebox (ca. 17 m<sup>2</sup>) en tot de gemeenschappelijk tuin.

Vierde (woon)verdieping:

Entree, hal, meterkast, bergkast met opstelplaats voor de CV- ketel (2022) en toiletruimte met fonteintje. Vanuit de hal zijn ook de ouderslaapkamer, de geheel betegelde badkamer en de separate wasruimte te bereiken. De slaapkamer beschikt over een vaste schuifkastenwand en de badkamer is onder meer voorzien van een ligbad, douchehoek, wastafel en radiator.

De zeer ruime en door de vele en grote raampartijen zeer lichte woon-/ eetkamer geeft aan alle kanten een schitterend uitzicht! Ruime opstel mogelijkheden voor een grote eettafel. Inbouwkeuken in hoekopstelling voorzien van diverse inbouwapparatuur.

Vanuit de woon-/ eetkamer te bereiken tweede slaapkamer.



# INDELING

Bijzonderheden:

Verrassend ruim appartement op werkelijk waar een unieke locatie!

Appartement is gelegen op de 4e verdieping en beschikt over een eigen berging/ box én garagebox.

Gemeenschappelijke tuin welke alleen voor de appartementsbewoners bedoeld is. Deze rustige tuin ligt rondom het appartementencomplex, waardoor u kunt kiezen om direct aan het IJsselmeer te vertoeven of aan de havenkant.

Een toplocatie voor de water(sport)liefhebber of voor diegene die op zoek is naar rust en ruimte!

Maandelijkse bijdrage voor de Vereniging Van Eigenaars (V.V.E.) bedragen (ca.) € 225,00.

Zeer goed geïsoleerd appartement; energielabel A.

Bouwjaar 1998.

Oplevering in overleg; een snelle oplevering is bespreekbaar!

Een bod uitbrengen op deze woning gaat via het 'Eerlijk Bieden' systeem. Vraag de link naar het biedingsformulier via ons kantoor óf klik op de button "Breng een bod uit" op onze eigen website.

"Nu bieden vanaf € 400.000,- k.k. De gestelde vraagprijs betreft een "bieden vanaf prijs". Biedingen vanaf € 400.000,- k.k. zullen door verkoper in behandeling genomen worden".

# FOTO'S



# FOTO'S



# FOTO'S





# FOTO'S



# FOTO'S



# FOTO'S



# FOTO'S



Artist impression



Artist impression



Artist impression

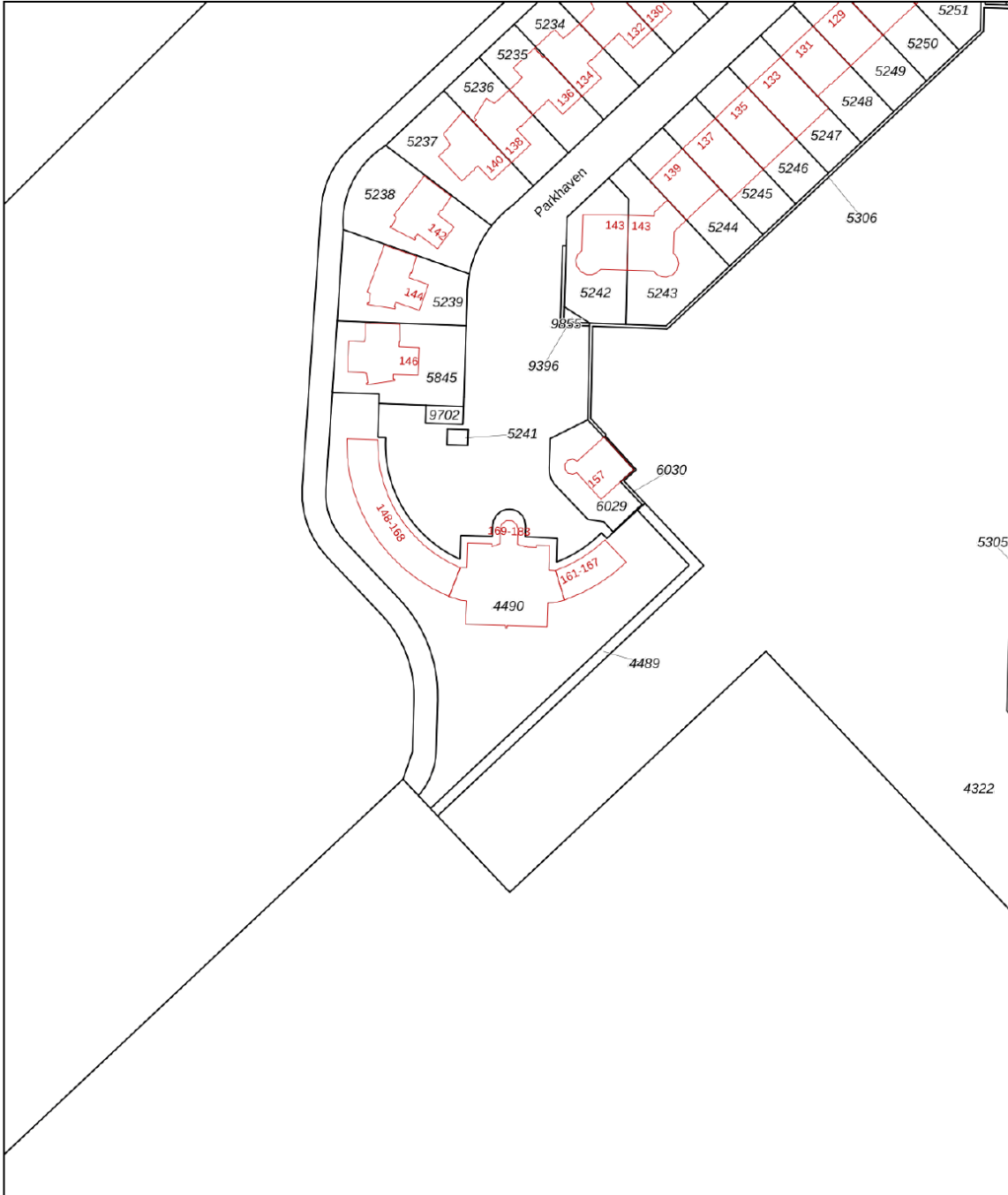
# FOTO'S




# KADASTRALE KAART

Kadastrale kaart

Uw referentie: ---



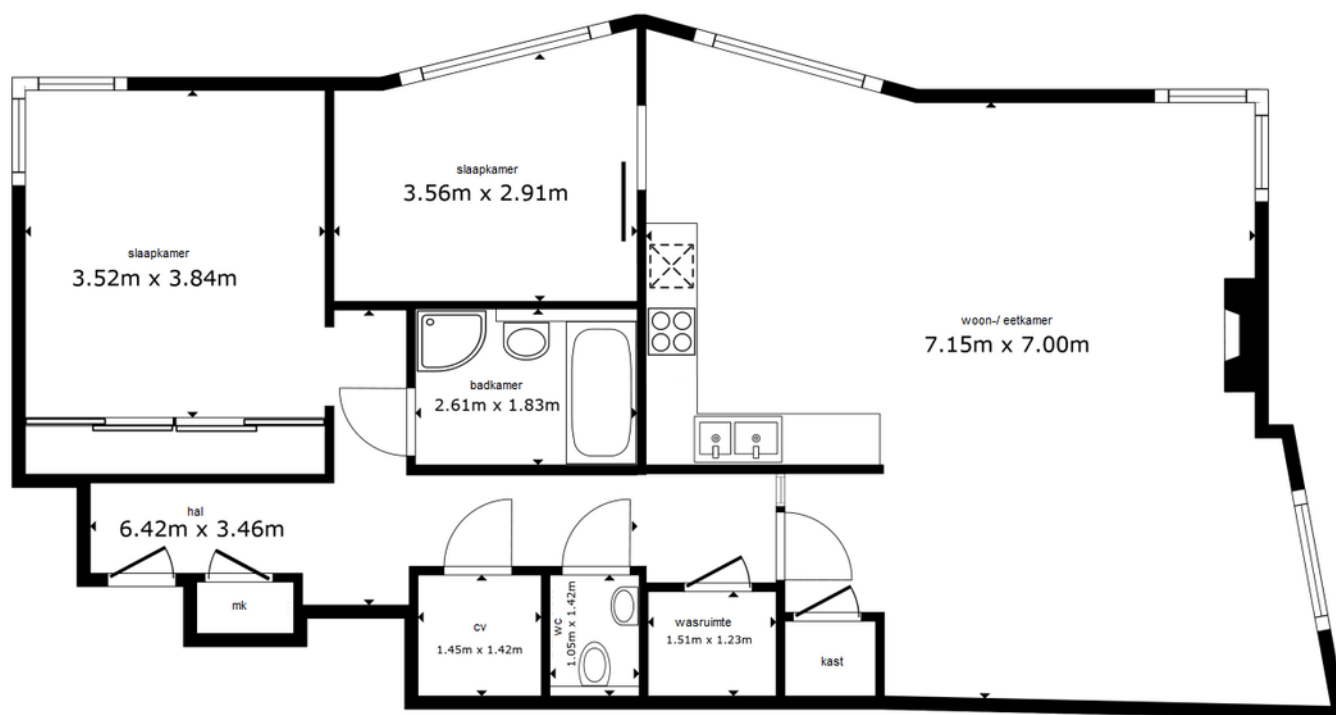
0 10 20 30 40 50m

12345	Deze kaart is noordgericht	Schaal 1: 1000	
25	Perceelnummer	Kadastrale gemeente Lelystad	
—	Huisnummer	Sectie M	
—	Vastgestelde kadastrale grens	Perceel 4490	
—	Voorlopige kadastrale grens		
—	Administratieve kadastrale grens		
—	Bebouwing		

Voor een eensluitend uittreksel, geleverd op 19 maart 2024  
De bewaarder van het kadaster en de openbare registers

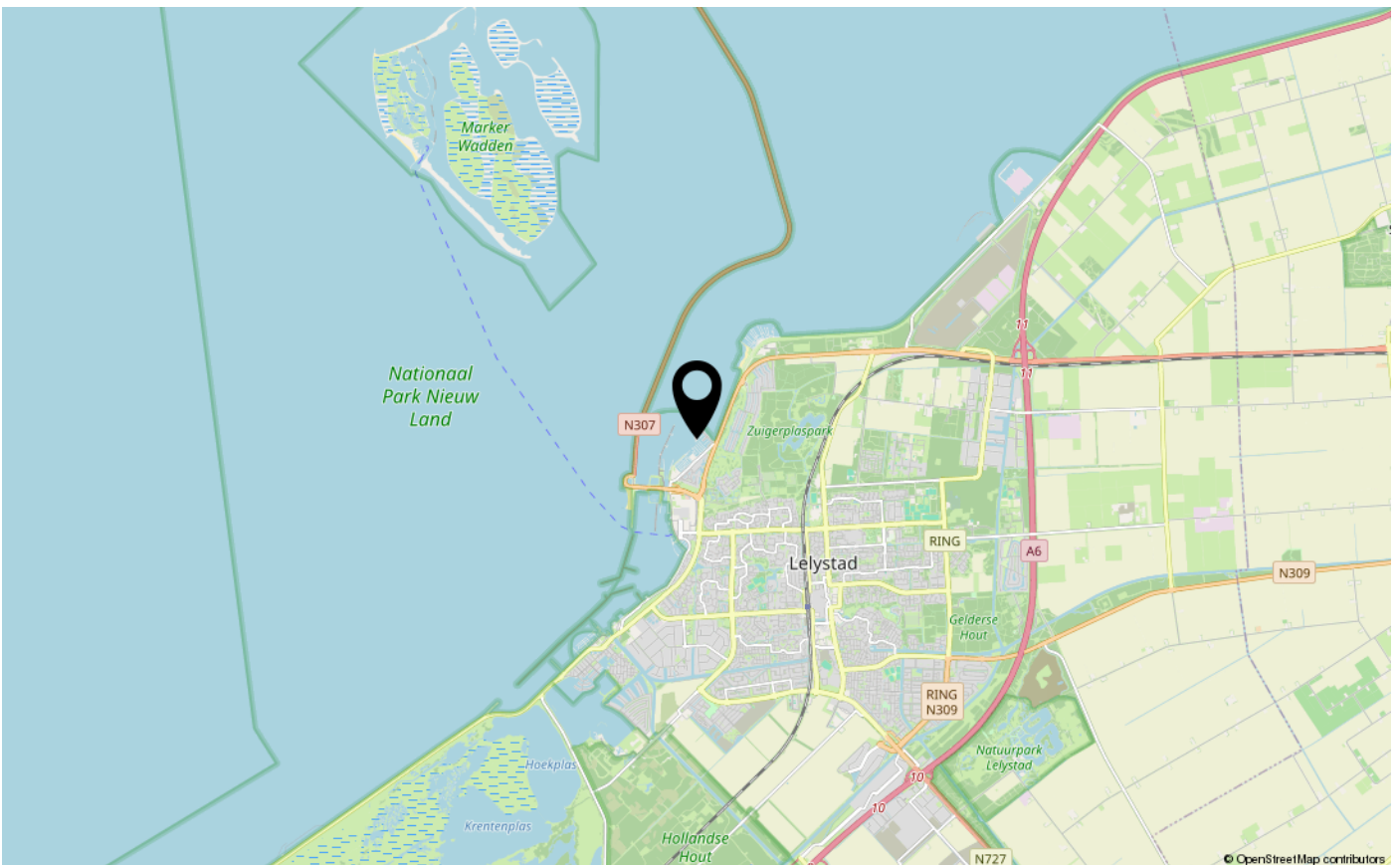
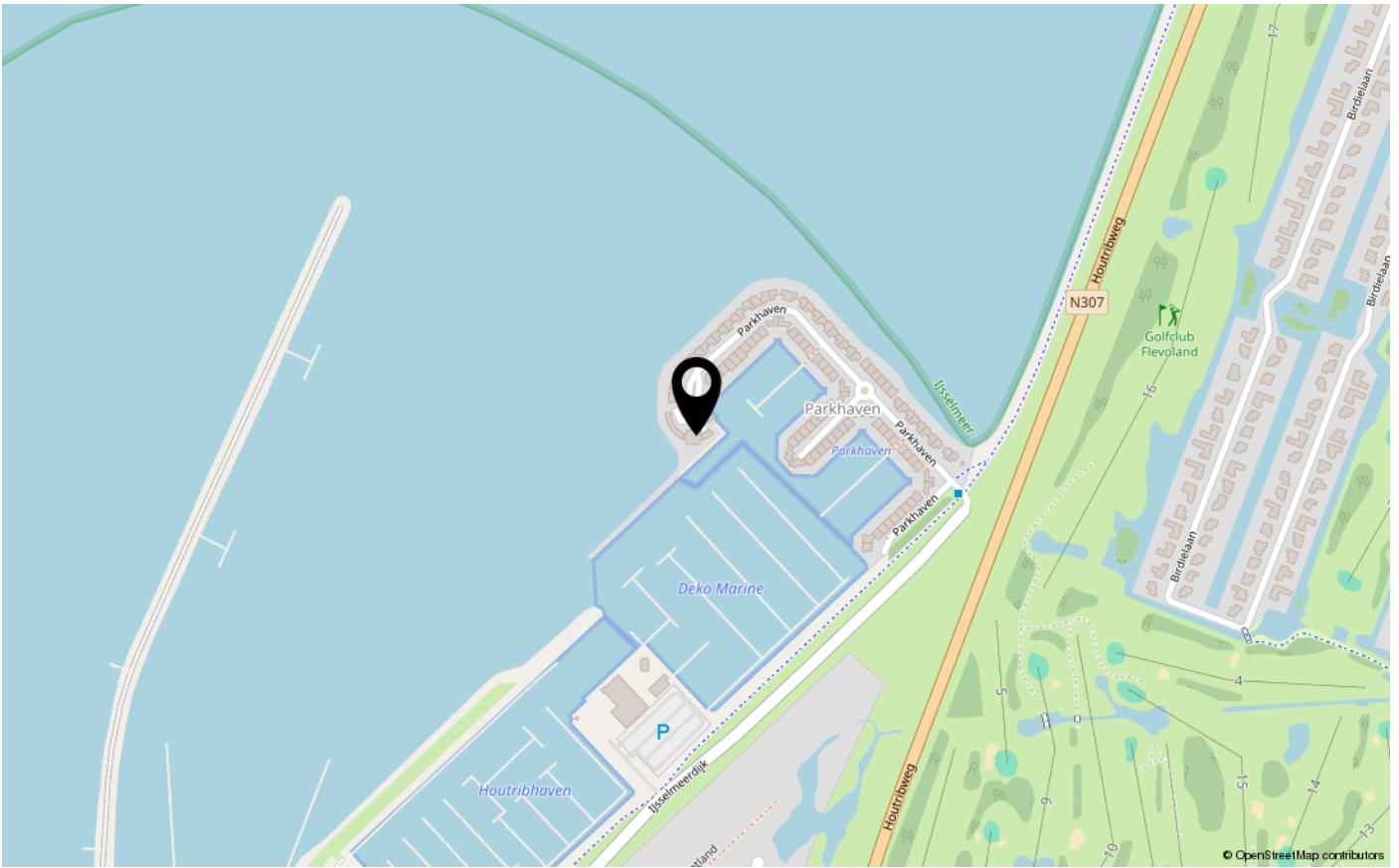
Aan dit uittreksel kunnen geen betrouwbare maten worden ontleend.  
De Dienst voor het kadaster en de openbare registers behoudt zich de intellectuele eigendomsrechten voor, waaronder het auteursrecht en het databankenrecht.

# PLATTEGRONDEN



De plattegronden zijn geproduceerd voor promotionele doeleinden en ter indicatie.  
Aan de plattegronden kunnen geen rechten worden ontleend.

# LOCATIE OP DE KAART







# ENERGIELABEL

A



Dé makelaar. Voor iedereen.

De Veste 10-14 · Lelystad



De Veste 10-14  
8231 JA Lelystad  
0320 411 211  
info@MarktMakelaar.nl