



BOTTER 33 20

8243 KP LELYSTAD

€ 350.000 k.k.

"Nu bieden vanaf € 350.000,- k.k. De gestelde vraagprijs betreft een "bieden vanaf prijs". Biedingen vanaf € 350.000,- k.k. zullen door verkoper in behandeling genomen worden".

# KENMERKEN

Type woning	tussenwoning
Bouwjaar	1980
Woonoppervlakte	120 m <sup>2</sup>
Perceeloppervlakte	185 m <sup>2</sup>
Inhoud	395 m <sup>3</sup>
Aantal kamers	5
Aantal slaapkamers	4
CV-ketel	Vaillant HR EcoTec Plus 2014
CV-type	Vaillant HR EcoTec Plus
CV-ketel Bouwjaar	2014
Energielabel	A
Isolatie	dubbel glas
Overige inpandige ruimte	7 m <sup>2</sup>
Gebouwgebonden buitenruimte	17 m <sup>2</sup>
Externe bergruimte	4 m <sup>2</sup>
Soort tuin	achtertuin
Tuin ligging	noordwest

# INLEIDING

Kam & Bronotte makelaars biedt aan: Botter 33-20 te Lelystad. In de centraal gelegen-, kindvriendelijke- en gewilde woonwijk de 'Botter' staat deze goed onderhouden en modern afgewerkte ééngezinswoning met aangebouwde stenen berging en parkeren op eigen terrein. De woning is afgewerkt met kunststof kozijnen en beschikt onder meer over een ruime tuingerichte woonkamer met openslaande deuren naar de fraaie aangebouwde serre/ tuinkamer en (ca.) 16 meter diepe achtertuin, een in lichte kleurstelling uitgevoerde inbouwkeuken (2017) voorzien van diverse inbouwapparatuur, licht betegelde toiletruimte (2017), 3 ruime slaapkamers op de eerste verdieping, moderne badkamer (2023) en een royale 4e slaapkamer op de tweede verdieping. Verder beschikt de woning over 8 zonnepanelen (huur).

Wonen in woonwijk de 'Botter' betekent wonen met nagenoeg alle denkbare/ gewenste voorzieningen op loop-/ fietsafstand gelegen. Zo bereikt u op enkele loopminuten meerdere buurtwinkelcentra (buurtwinkelcentrum De Botter en buurtwinkelcentrum De Tjalk), een gezondheidscentrum en ook het stadscentrum van Lelystad met Lelystad CS bus-/ treinstation is snel te bereiken.



# INDELING

## Indeling:

Entree, hal met meterkast en vernieuwde toiletruimte met vrij hangend toilet en fonteintje. Van binnenuit te bereiken aangebouwde stenen berging. Ruime tuingerichte woonkamer met een fraaie tegelvloer en openslaande deuren naar de aangebouwde serre/ tuinkamer. In lichte kleurstelling uitgevoerde inbouwkeuken aan de voorzijde van de woning gesitueerd onder meer voorzien van een afzuigkap, keramische kookplaat (2023), oven/ grill, magnetron, vaatwasser en koelkast. Ruime opstel mogelijkheden voor een grote eettafel.



## Verdieping 1:

Overloop. 3 grote slaapkamers. Modern betegelde badkamer (2023) met een ruime inloopdouche, badkamermeubel met een geïntegreerde wastafel en kraan, (tweede) vrij hangend toilet en een raam voor natuurlijk lichtinval en ventilatie. Vaste trap naar tweede verdieping.

## Verdieping 2:

Overloop met opstelplaats CV- ketel (huur) en wasmachine-/ wasdrogeropstelling. Ruime 4e slaapkamer met dakraam.

## Tuin:

Fraai aangelegde tuin aan de achterzijde. De tuin beschikt over een groot zonneterras, borders met diverse beplanting en een vrijstaande houten berging met gezellige overkapping. Aan de voorzijde van de woning is er parkeergelegenheid op eigen terrein.

# INDELING

Bijzonderheden:

Robuuste ééngezinswoning gelegen in de gewilde en centraal gelegen woonwijk de 'Botter'.

Een zo goed als instapklare- woning!

Woning is afgewerkt met kunststof kozijnen

3 ruime slaapkamers op de eerste verdieping en een royale 4e slaapkamer op de tweede verdieping.

Parkeergelegenheid op eigen terrein.

Op loop-/ fietsafstand van buurtwinkelcentrum de 'Botter', gezondheidscentrum, diverse (basis)scholen en stadcentrum van Lelystad met Lelystad CS bus-/ en treinstation gelegen.

Energie label A.

185 m2 eigen grond.

Bouwjaar 1980.

Oplevering in overleg.

Een bod uitbrengen op deze woning gaat via het 'Eerlijk Bieden' systeem. Vraag de link naar het biedingsformulier via ons kantoor óf klik op de button "Breng een bod uit" op onze eigen website.

"Nu bieden vanaf € 350.000,- k.k. De gestelde vraagprijs betreft een "bieden vanaf prijs". Biedingen vanaf € 350.000,- k.k. zullen door verkoper in behandeling genomen worden".

Botter 33-20

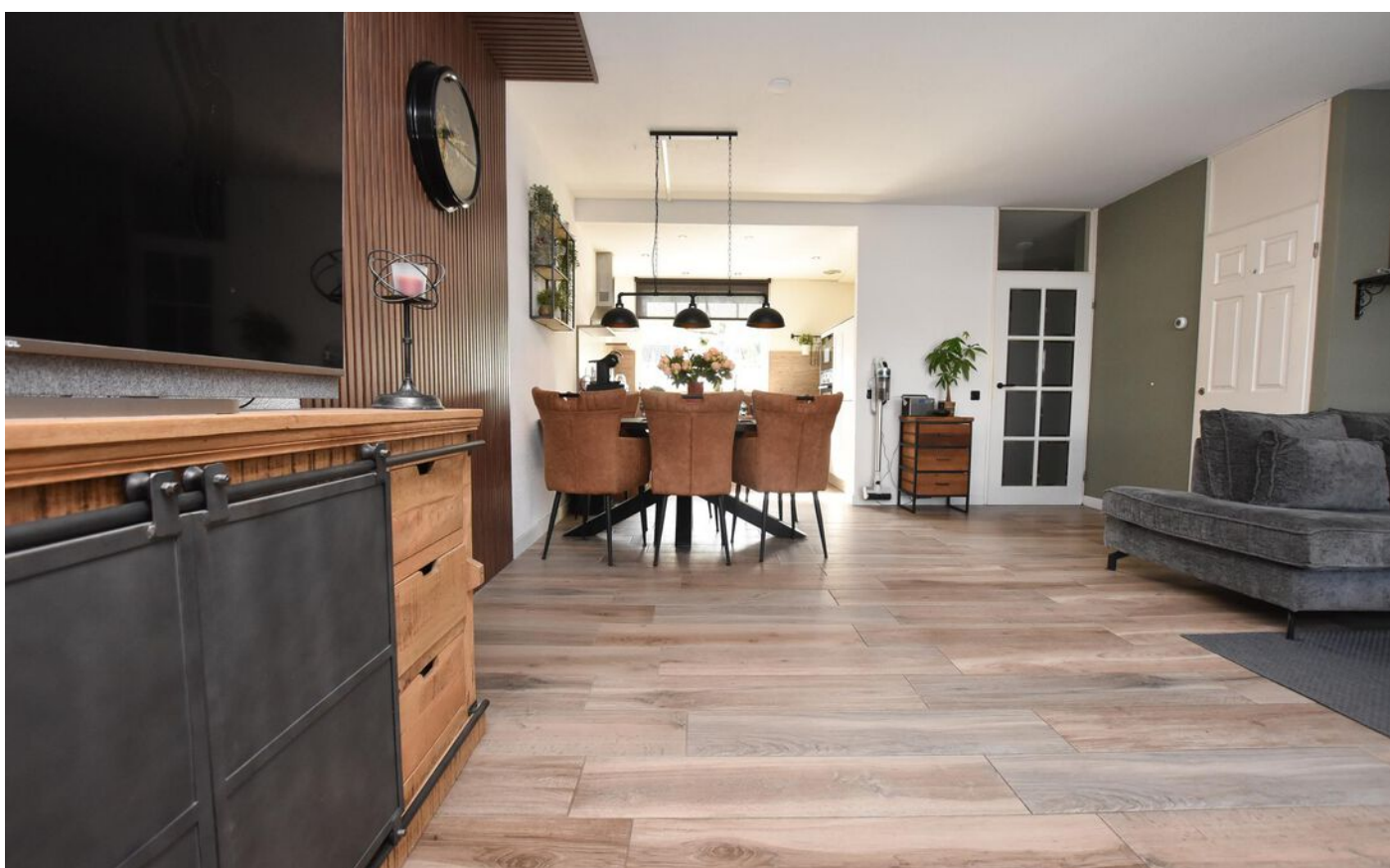
8243 KP

LELYSTAD

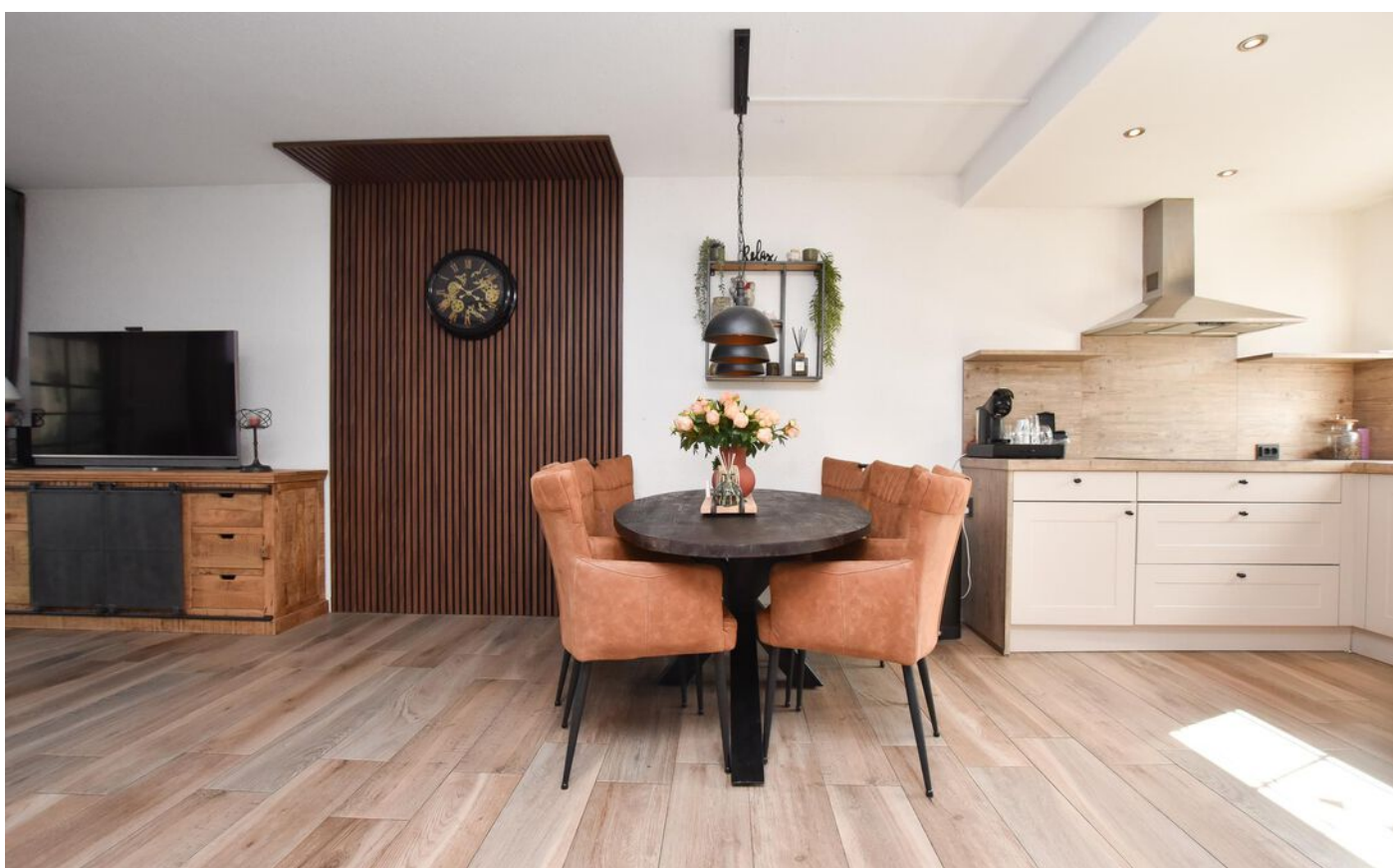
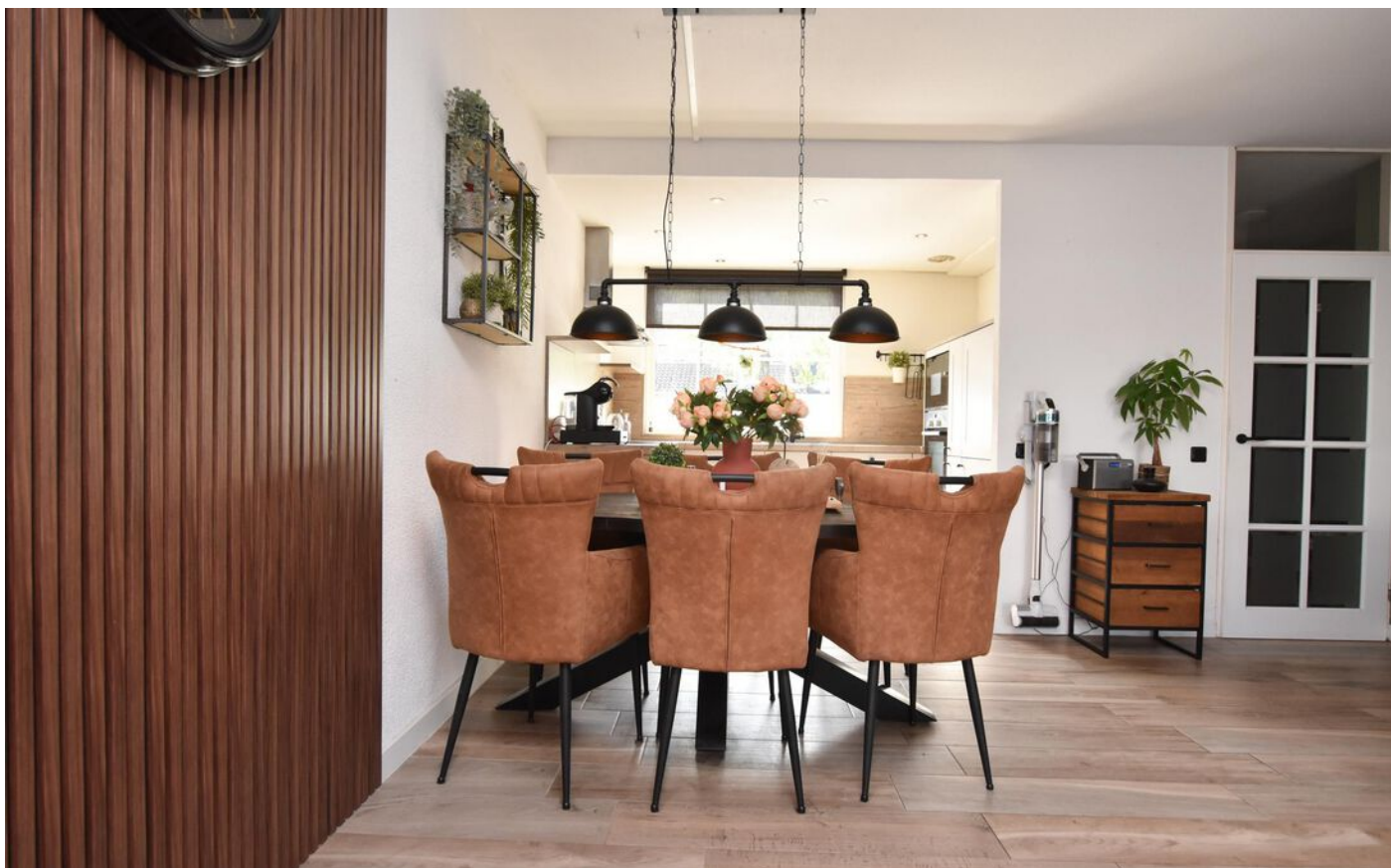
# FOTO'S



# FOTO'S



# FOTO'S





# FOTO'S



# FOTO'S



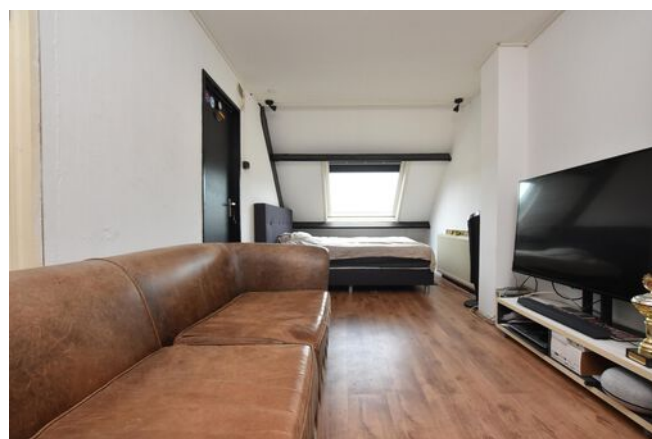
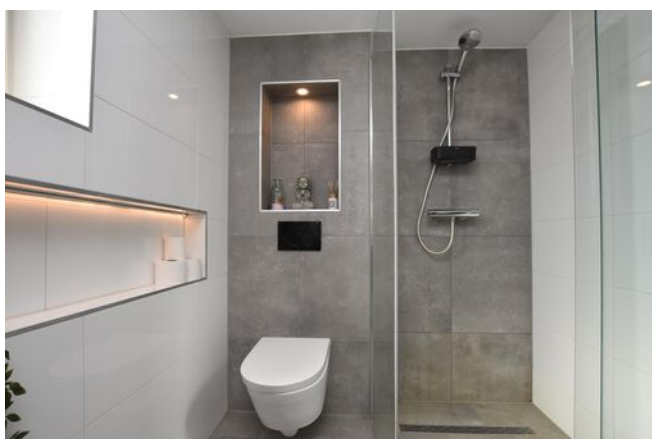
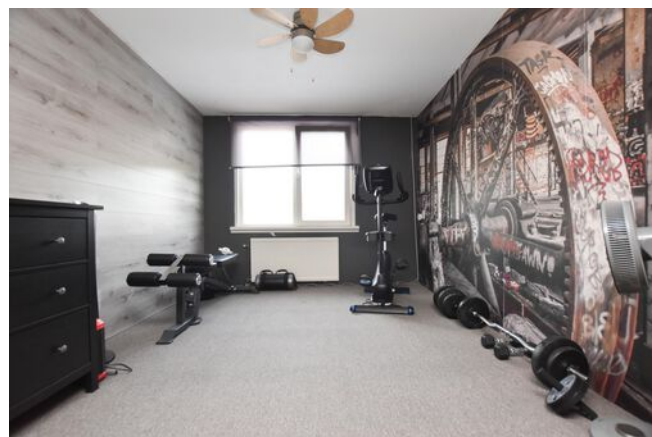
# FOTO'S



# FOTO'S



# FOTO'S



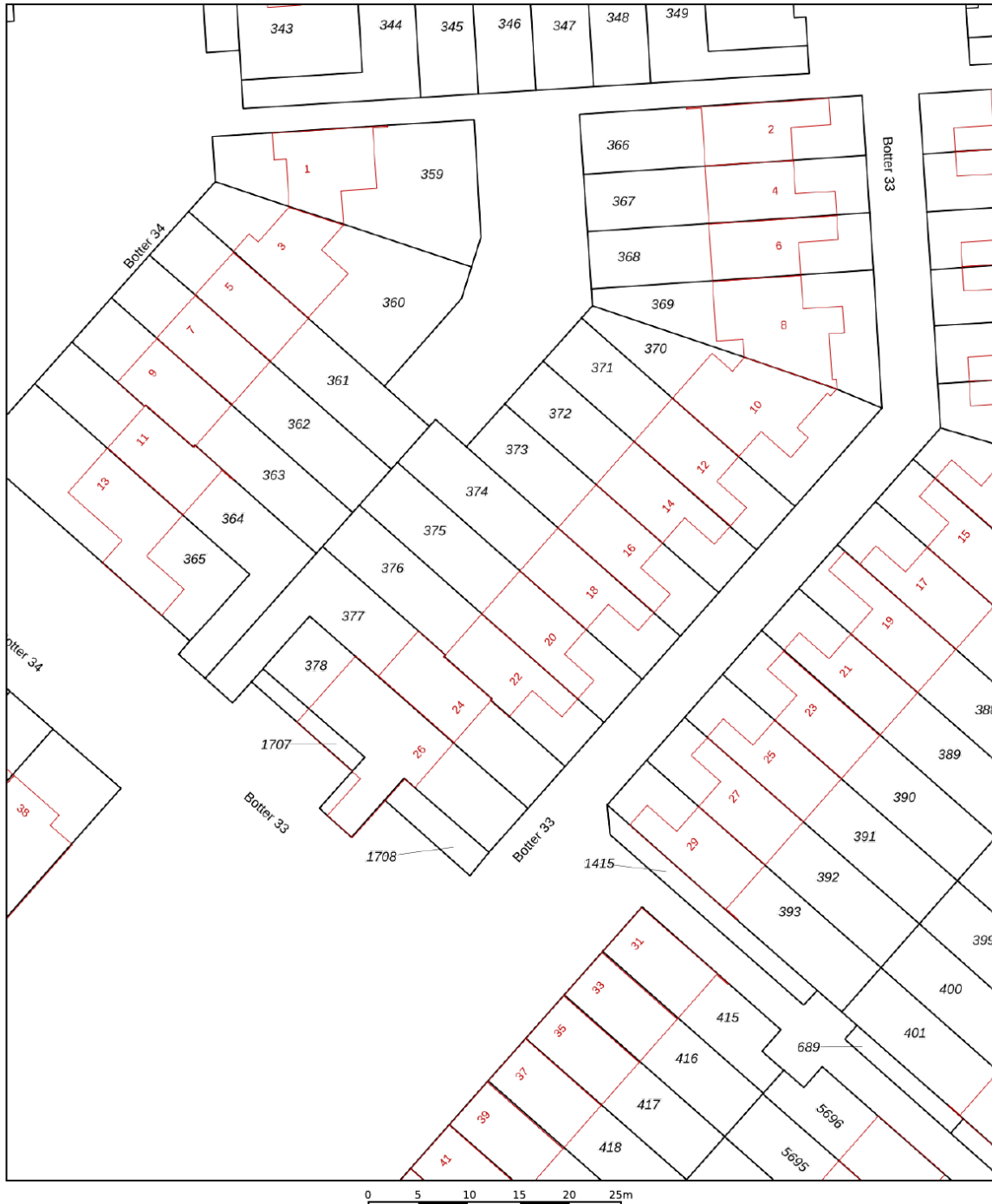
# FOTO'S




# KADASTRALE KAART

Kadastrale kaart

Uw referentie: B3320

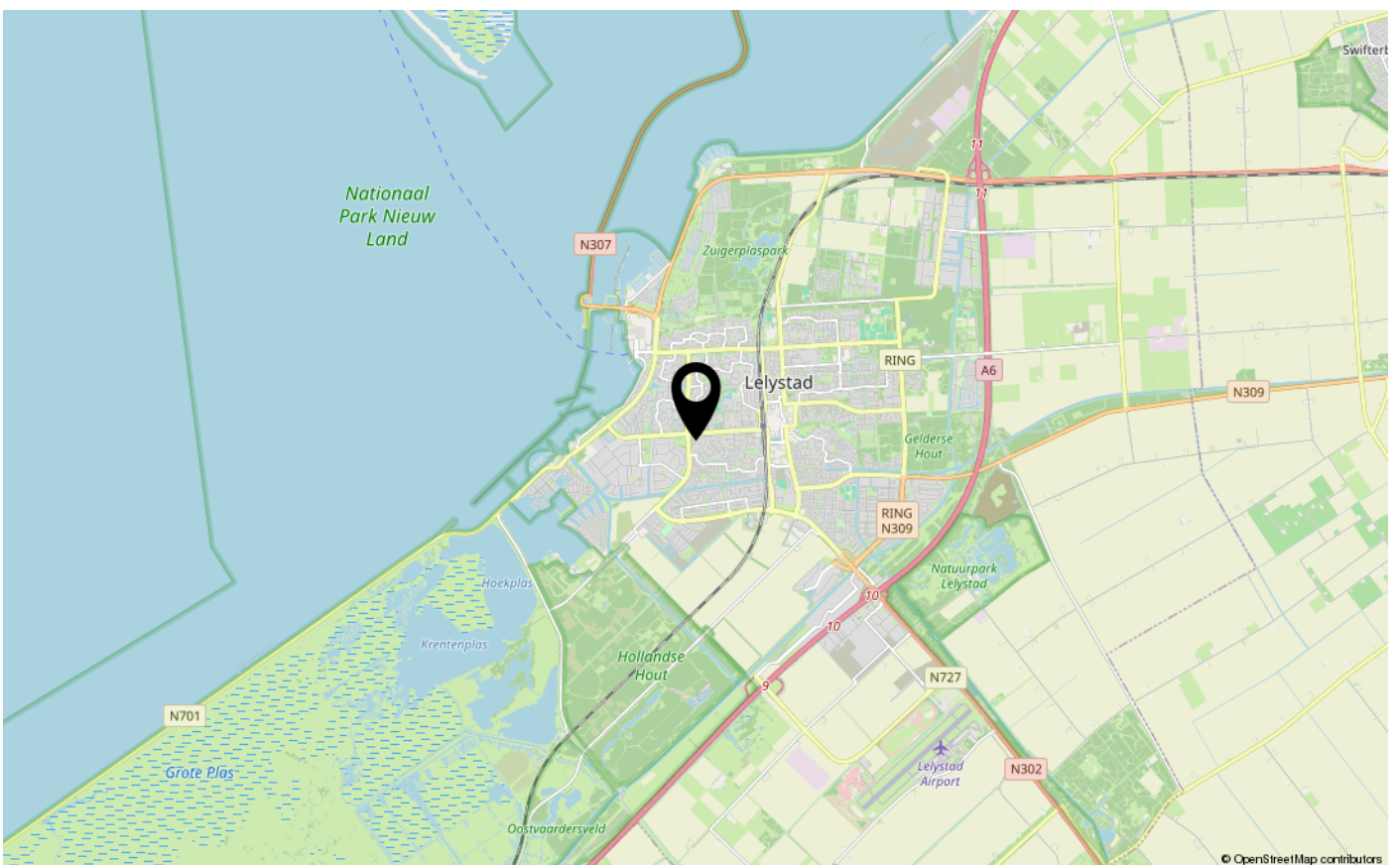
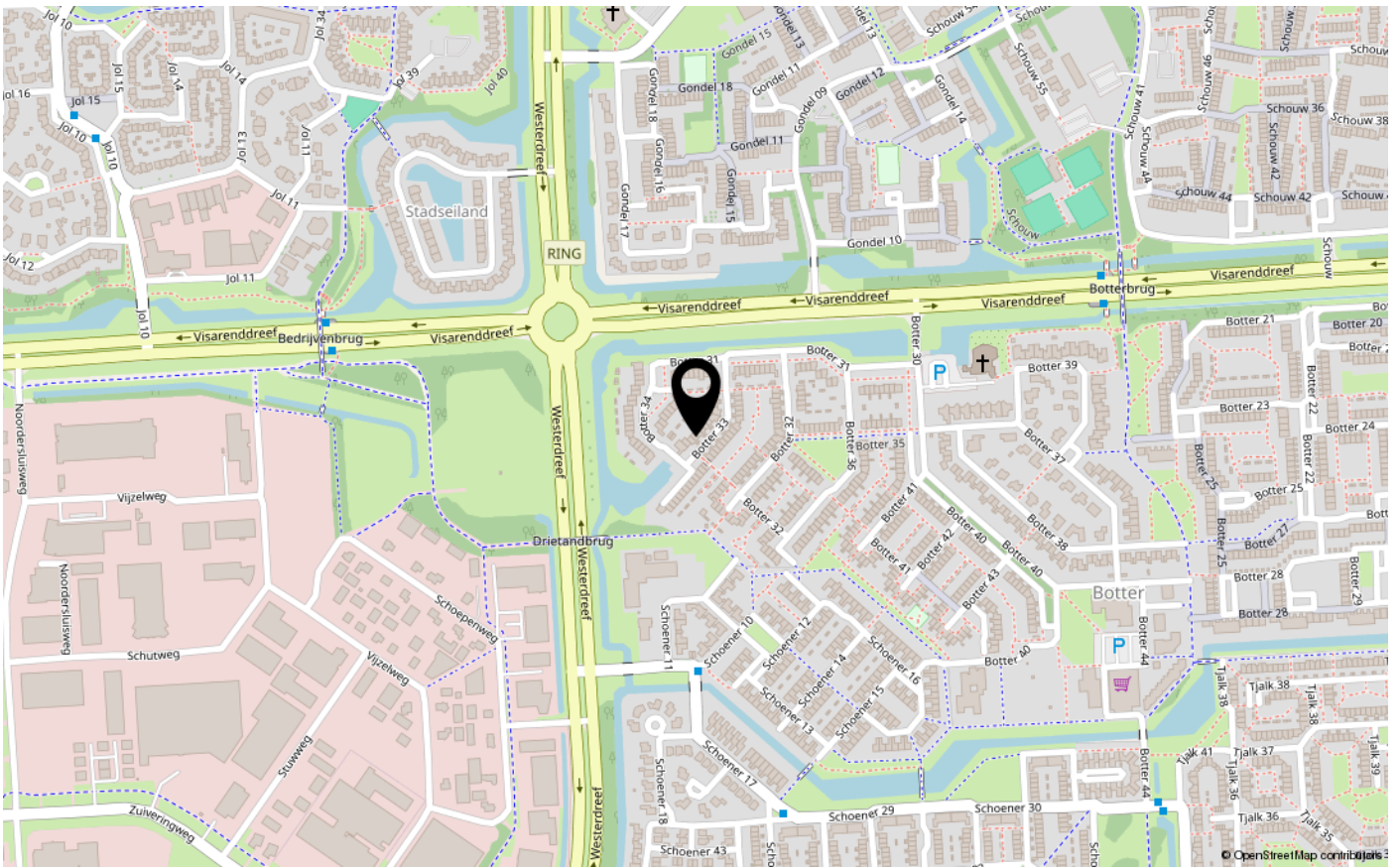


12345	Deze kaart is noordgericht	Schaal 1: 500	
25	Perceelnummer	Kadastrale gemeente Lelystad	
	Huisnummer	Sectie O	
—	Vastgestelde kadastrale grens	Perceel 375	
- - -	Voorlopige kadastrale grens		
—	Administratieve kadastrale grens		
—	Bebouwing		

Voor een eensluidend uittreksel, geleverd op 12 juli 2024  
De bewaarder van het kadaster en de openbare registers

Aan dit uittreksel kunnen geen betrouwbare maten worden ontleend.  
De Dienst voor het kadaster en de openbare registers behoudt zich de intellectuele eigendomsrechten voor, waaronder het auteursrecht en het databankenrecht.

# LOCATIE OP DE KAART







# ENERGIELABEL

A



Dé makelaar. Voor iedereen.

De Veste 10-14 · Lelystad



De Veste 10-14  
8231 JA Lelystad  
0320 411 211  
info@MarktMakelaar.nl