



TJALK 30 55

8232 NH LELYSTAD

€ 465.000 k.k.

"Nu bieden vanaf € 465.000,- k.k.
De gestelde vraagprijs betreft een
"bieden vanaf prijs". Biedingen
boven de € 465.000,- k.k. zullen
door verkoper in behandeling
genomen worden".

KENMERKEN

Type woning	2-onder-1-kapwoning
Bouwjaar	1992
Woonoppervlakte	125 m ²
Perceeloppervlakte	296 m ²
Inhoud	395 m ³
Aantal kamers	5
Aantal slaapkamers	4
CV-ketel	
CV-type	
CV-ketel Bouwjaar	-
Energielabel	C
Isolatie	volledig geïsoleerd
Overige inpandige ruimte	-
Gebouwgebonden buitenruimte	30 m ²
Externe bergruimte	30 m ²
Soort tuin	achtertuin
Tuin ligging	west

INLEIDING

Kam & Bronotte makelaars biedt aan: Tjalk 30-55 te Lelystad. In de zeer gewilde en kindvriendelijke woonwijk de 'Tjalk' gelegen ruime en goed onderhouden twee- onder- één-kapwoning met slaap-/ werkkamer (ca. 8.5 m²) op de begane grond en een zonnige tuin op het westen gesitueerd. De woning is op loopafstand van buurtwinkelcentrum, diverse (basis)scholen en het stadshart van Lelystad gelegen en beschikt onder meer over een speels ingedeelde woonkamer (ca. 30 m²), ruim woonkeuken (ca. 25 m²) met inbouwkeuken voorzien van diverse inbouwapparatuur, fraaie aangebouwde overkapping/ tuinkamer, 2 ruime slaapkamers op de eerste verdieping, een betegelde badkamer en een grote slaapkamer op de tweede verdieping. Parkeergelegenheid voor meerdere voertuigen op eigen terrein. Bouwjaar 1992. 296 m² eigen grond.

Wonen in woonwijk de 'Tjalk' betekent wonen met voorzieningen als buurtwinkelcentrum, gezondheidscentrum, diverse (basis)scholen én het stadscentrum met Lelystad CS bus-/ treinstation op enkele minuten lopen.



INDELING

Indeling:

Entree, hal, meterkast en toiletruimte met vrij hangend toilet en fonteintje. Toegang tot de slaap-/ werkkamer op de begane grond. Ruime tuingerichte woonkamer sfeervolle gashaard. En- suite deuren naar de royale woonkeuken met ruime opstel mogelijkheden voor grote eettafel en een schitterende inbouwkeuken welke is voorzien van afzuigkap, 5 pits gaskookplaat, vaatwasser, tweemaal koel-vries combinatie, tweemaal combi magnetron en koffiezetapparaat. De gehele begane grond is voor zien van een schitterende eikenhouten vloer. Openslaande deuren naar de fraaie overkapping/ tuinkamer en zonnige tuin op het westen gesitueerd.



Verdieping 1:

Overloop. 2 ruime slaapkamers, waarvan 1 met een grote dakkapel. Betegelde badkamer met douchehoek, badkamermeubel met geïntegreerde wastafel, (tweede) vrij hangend toilet en raam voor natuurlijk lichtinval en ventilatie. Vaste trap naar tweede verdieping.

Verdieping 2:

Overloop met opstelplaats voor de CV-ketel, Mechanische Ventilatie unit en wasmachine-/ wasdrogeropstelling. Ruime slaapkamer met dakraam.

Verdieping overige:

Middels vlizotrap te bereiken bergzolder.

INDELING

Tuin:

Zonnige-, onderhoudsarme, tuin gelegen op het westen. De tuin beschikt over een fraaie-, middels glazen panelen af te sluiten, overkapping/ tuinkamer en een royale houten berging over de gehele breedte van de kavel. Aan de voorzijde van de woning is er ruim voldoende parkeergelegenheid voor meerdere voertuigen op eigen terrein.

Bijzonderheden:

Goed onderhouden twee- onder- één- kapwoning gelegen in de gewilde woonwijk de 'Tjalk'. Nabij buurtwinkelcentrum, diverse (basis)scholen en stadshart van Lelystad gelegen.

Zeer gunstig gelegen ten opzichte van de in- en uitvalswegen van Lelystad.

Energie label C.

Bouwjaar 1992.

296 m2 eigen grond.

Oplevering in overleg.

Een bod uitbrengen op deze woning gaat via het 'Eerlijk Bieden' systeem. Vraag de link naar het biedingsformulier via ons kantoor óf klik op de button "Breng een bod uit" op onze eigen website.

"Nu bieden vanaf € 465.000,- k.k. De gestelde vraagprijs betreft een "bieden vanaf prijs". Biedingen boven de € 465.000,- k.k. zullen door verkoper in behandeling genomen worden".

Tjalk 30-55

8232 NH

LELYSTAD

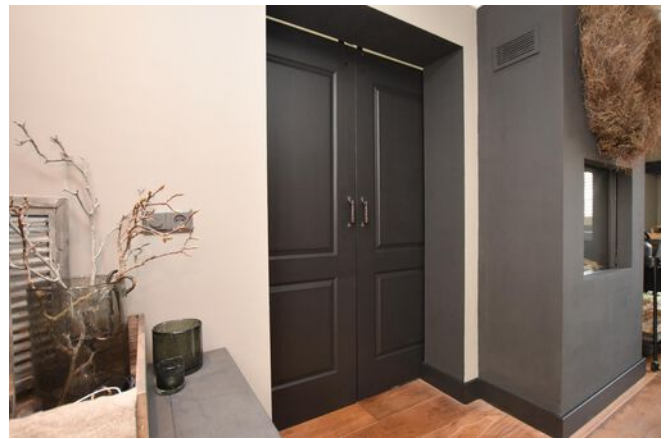
FOTO'S



FOTO'S



FOTO'S



FOTO'S



FOTO'S



FOTO'S



FOTO'S



FOTO'S




KADASTRALE KAART

Kadastrale kaart

Uw referentie: ---

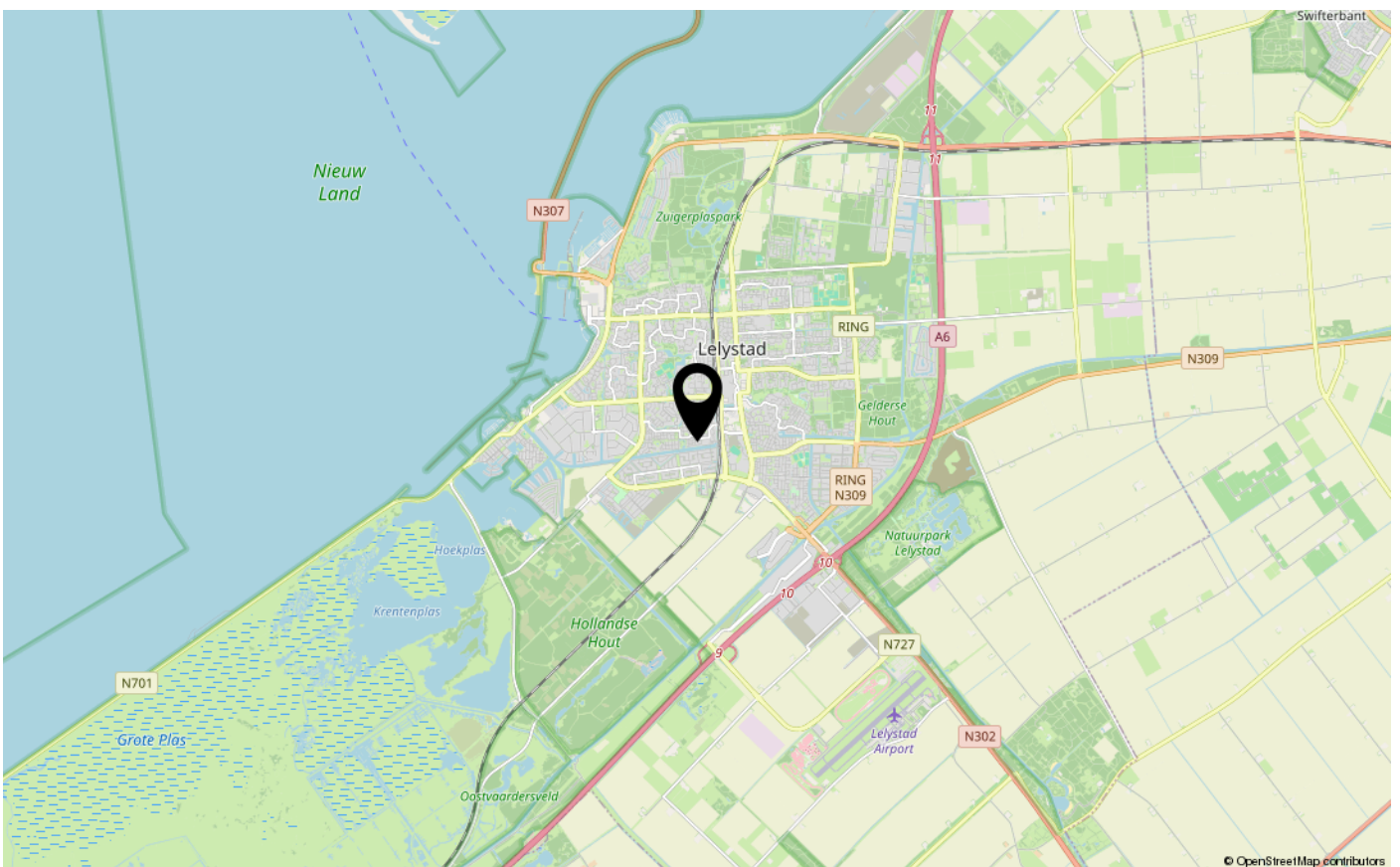
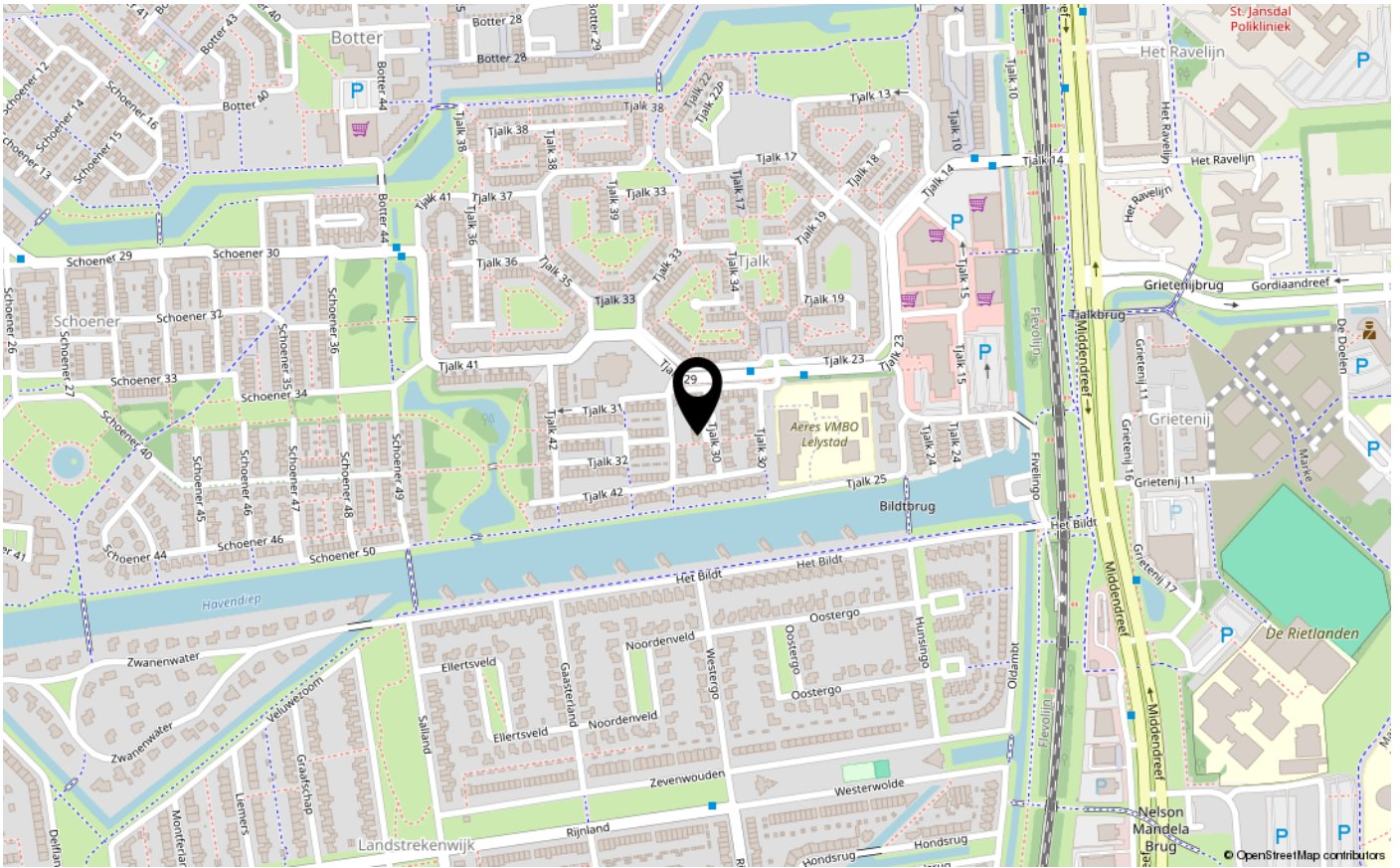


12345	Deze kaart is noordgericht	Schaal 1: 500	
25	Perceelnummer	Kadastrale gemeente Lelystad	
	Huisnummer	Secctie O	
	Vastgestelde kadastrale grens	Perceel 2029	
	Voorlopige kadastrale grens		
	Administratieve kadastrale grens		
	Bebouwing		

Aan dit uittreksel kunnen geen betrouwbare maten worden ontleend.
De Dienst voor het kadaster en de openbare registers behoudt zich de intellectuele eigendomsrechten voor, waaronder het auteursrecht en het databankenrecht.

Voor een eensluidend uittreksel, geleverd op 13 mei 2024
De bewaarder van het kadaster en de openbare registers

LOCATIE OP DE KAART





ENERGIELABEL

C



Dé makelaar. Voor iedereen.

De Veste 10-14 · Lelystad



De Veste 10-14
8231 JA Lelystad
0320 411 211
info@MarktMakelaar.nl