



SAERDAM 279

8242 JM LELYSTAD

€ 425.000 k.k.

"Nu bieden vanaf € 425.000,- k.k.
De gestelde vraagprijs betreft een
"bieden vanaf prijs". Biedingen
boven de € 425.000,- k.k. zullen
door verkoper in behandeling
genomen worden".

KENMERKEN

Type woning	appartement
Bouwjaar	2005
Woonoppervlakte	99 m ²
Perceeloppervlakte	0 m ²
Inhoud	350 m ³
Aantal kamers	3
Aantal slaapkamers	2
CV-ketel	Intergas HR 2021
CV-type	Intergas HR
CV-ketel Bouwjaar	2021
Energie label	B
Isolatie	volledig geïsoleerd
Overige inpandige ruimte	-
Gebouwgebonden buitenruimte	22 m ²
Externe bergruimte	3 m ²
Soort tuin	geen tuin
Tuin ligging	

INLEIDING

Kam & Bronotte makelaars biedt aan: Saerдам 279 te Lelystad. Op één van de mooiste locaties van Lelystad-, met zicht op vaarwater het 'Markermeer', staat dit ruime en luxe afgewerkte 3-kamer appartement (bouwjaar 2005) op de begane grond van appartementencomplex 'Suyderseezicht'. Het appartement bevindt zich aan het einde van de Batavia- Haven en beschikt onder meer over een royale woonkamer met vrij zicht over het 'Markermeer', moderne inbouwkeuken (2022) voorzien van diverse inbouwapparatuur, betegelde toiletruimte (2022), 2 ruime slaapkamers (respectievelijk (ca.) 13- en 10 m²), luxe uitgevoerde badkamer (2022) en een separate wasruimte.

Verder beschikt dit appartement over een ca. 9 meter breed balkon op het zonnige zuidoosten, een eigen parkeerplaats in de parkeerkelder, separate berging/ box en gezamenlijke tuin ook op het zuidoosten gesitueerd.



INDELING

Zoals hierboven al aangegeven bevindt dit appartement zich aan het einde van de Batavia- Haven. In de nabije omgeving bevinden zich (o.a.) Batavia Stad Fashion Outlet met meer dan 150 winkels van internationale modemerken en de havenkom van Batavia Haven met diverse horecagelegenheden als: MJ grand café, De Rede van Batavia, Trés Tapas en restaurant De Cantine. Ook de in- en uitvalswegen naar de snelweg of Oostvaardersdijk liggen op enkele (auto)minuten afstand. Kom dit appartement snel bekijken!

"Nu bieden vanaf € 425.000,- k.k. De gestelde vraagprijs betreft een "bieden vanaf prijs". Biedingen boven de € 425.000,- k.k. zullen door verkoper in behandeling genomen worden".

Indeling:

Trapopgang naar de algemene entree, royale hal met brievenbussen en toegang tot het trappenhuis en liftinstallatie. Tevens bevindt zich hier de entree van het appartement zelf. Middels liftinstallatie te bereiken -1 verdieping naar de parkeerkelder met de eigen parkeerplaats, de gezamenlijke fietsenberging, de eigen berging/ box én de gezamenlijke zonnige tuin op het zuidoosten.

Begane grond:

Entree, hal, meterkast, betegelde toiletruimte (2022) met vrij hangend toilet en wasruimte/ technische ruimte met opstelplaats voor de CV- ketel (2021), Mechanische Ventilatie unit en wasmachine-/ wasdrogeropstelling.



INDELING

Zeer ruime en lichte woonkamer over de gehele breedte van het appartement met meerdere grote raampartijen tot aan de grond. Een uniek en ieder jaargetijde wisselend uitzicht over de dijk en vaarwater het 'Markermeer'. Moderne-, in lichte kleurstelling uitgevoerde inbouwkeuken (2022) voorzien van diverse inbouwapparatuur.

2 ruime slaapkamers (respectievelijk (ca.) 13- en 10 m²) beide met toegang tot he zonnige terras op het zuidoosten gesitueerd. Luxe uitgevoerde badkamer (2022) met een ruime inloopdouche, badkamermeubel met geïntegreerde wastafel met kraan, (tweede) vrij hangend toilet en een designradiator.

Het appartement is afgewerkt met een fraaie visgraat PVC vloer (2022).

Balkon:

Vanuit beide slaapkamers te bereiken royaal-, ca. 9 meter breed, zonnig balkon met zicht op de gezamenlijke tuin.

Bijzonderheden:

Op een unieke locatie gelegen ruim appartement met vrij zicht over vaarwater het 'Markermeer'.

Appartement is gelegen op de begane grond van appartementencomplex 'Suyderseezicht'. Bij dit appartement hoort een eigen parkeerplaats in de parkeerkelder plus een eigen berging/ box.

Tevens beschikt dit appartementencomplex over een gezamenlijke fietsenberging en zonnig gelegen tuin.

Onderhoudsarm appartementencomplex met aluminium kozijnen.

Ieder jaar een wisselend vrij uitzicht aan de voorzijde.

Moderne afwerking van toiletruimte, inbouwkeuken en badkamer.

2 slaapkamers (respectievelijk (ca.) 13- en 10 m²).

Riant balkon (ca. 22 m²) op het zonnige zuidoosten gesitueerd.

Op loopafstand van de havenkom van Batavia- Haven en Batavia Stad gelegen.

Maandelijkse bijdrage aan Vereniging Van Eigenaars (V.V.E.) á € 171,00.

Energie label B.

Bouwjaar 2005.

Oplevering in overleg.

Een bod uitbrengen op deze woning gaat via het 'Eerlijk Bieden' systeem. Vraag de link naar het biedingsformulier via ons kantoor óf klik op de button "Breng een bod uit" op onze eigen website.

"Nu bieden vanaf € 425.000,- k.k. De gestelde vraagprijs betreft een "bieden vanaf prijs". Biedingen boven de € 425.000,- k.k. zullen door verkoper in behandeling genomen worden".

FOTO'S



FOTO'S



FOTO'S



FOTO'S



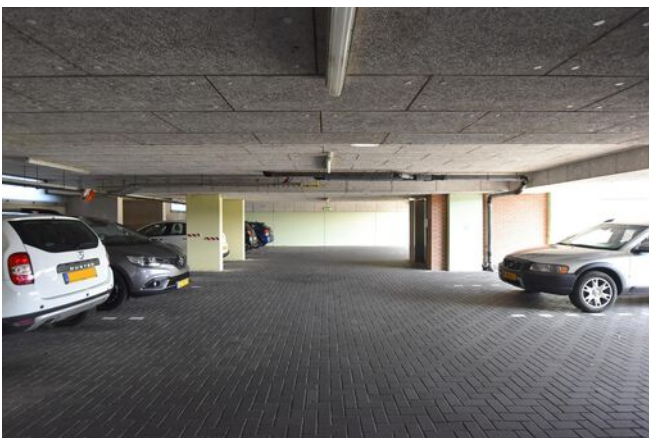
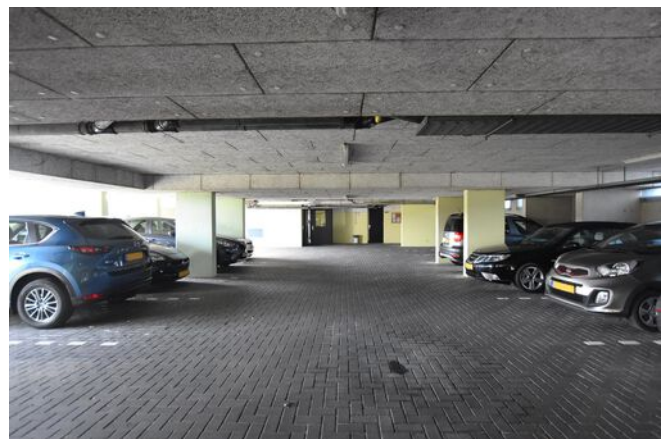
FOTO'S



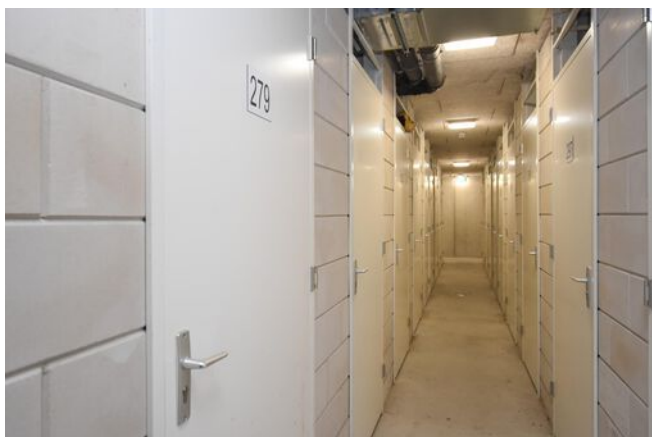
FOTO'S



FOTO'S



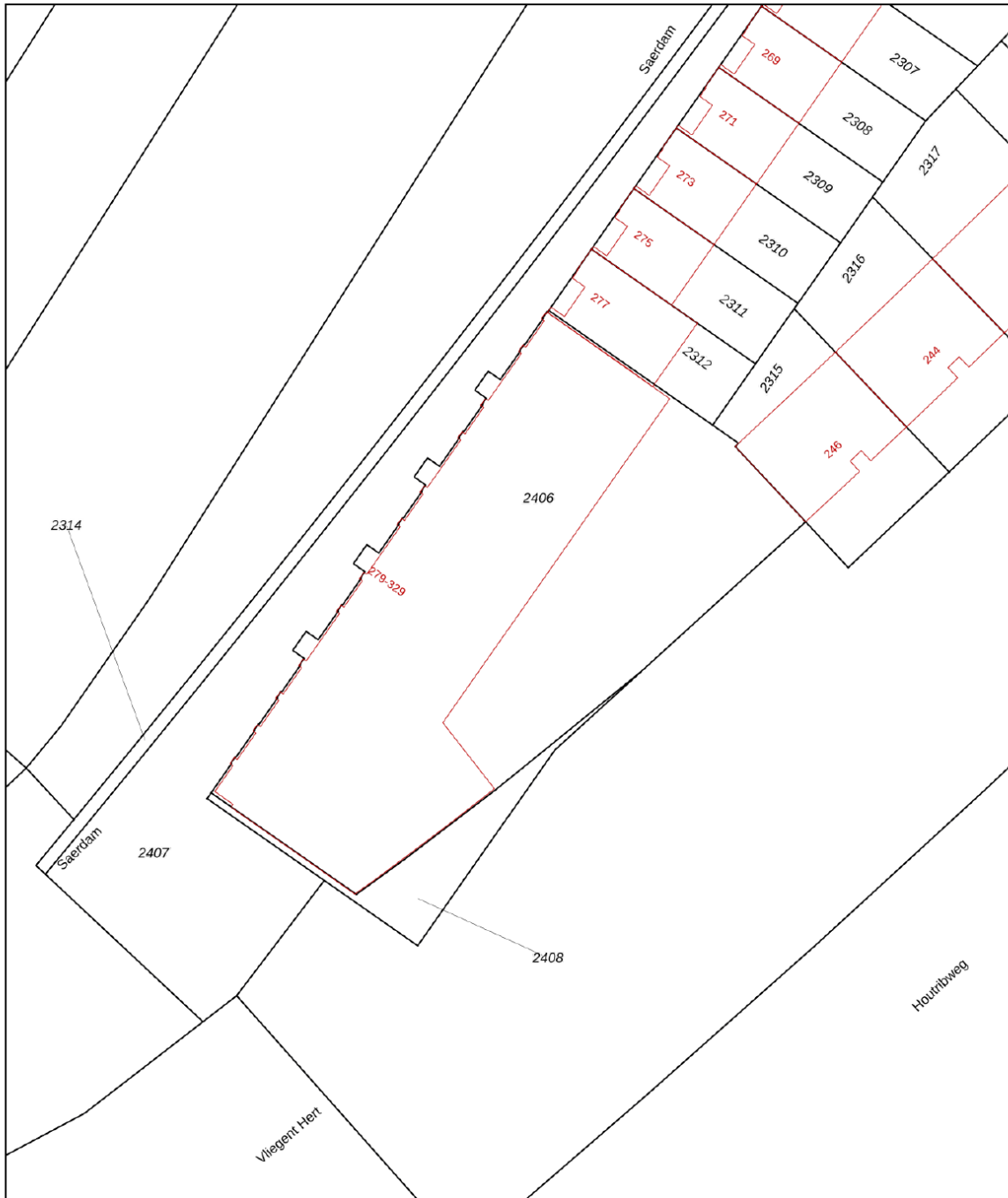
FOTO'S



KADASTRALE KAART

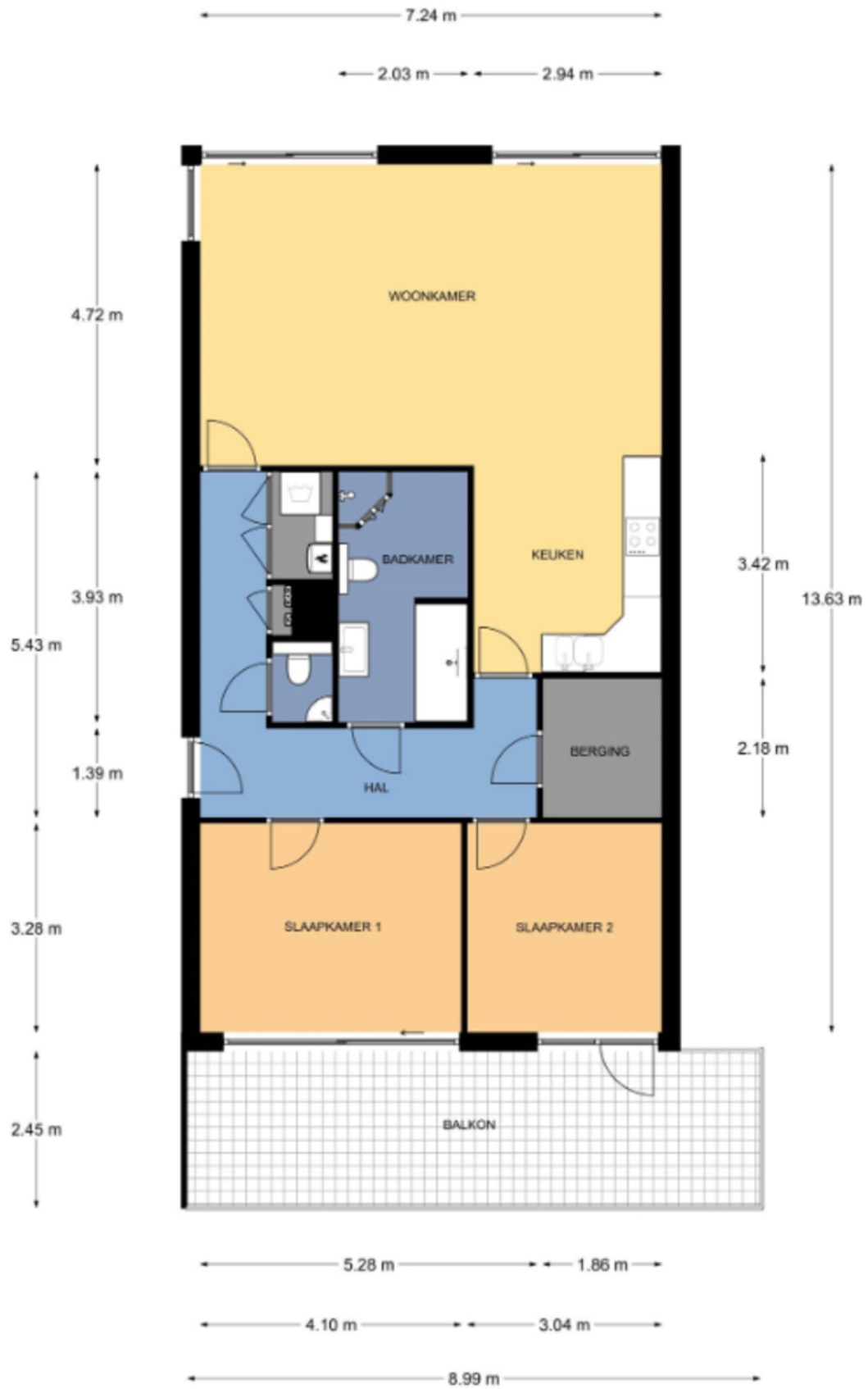
Kadastrale kaart

Uw referentie: S279

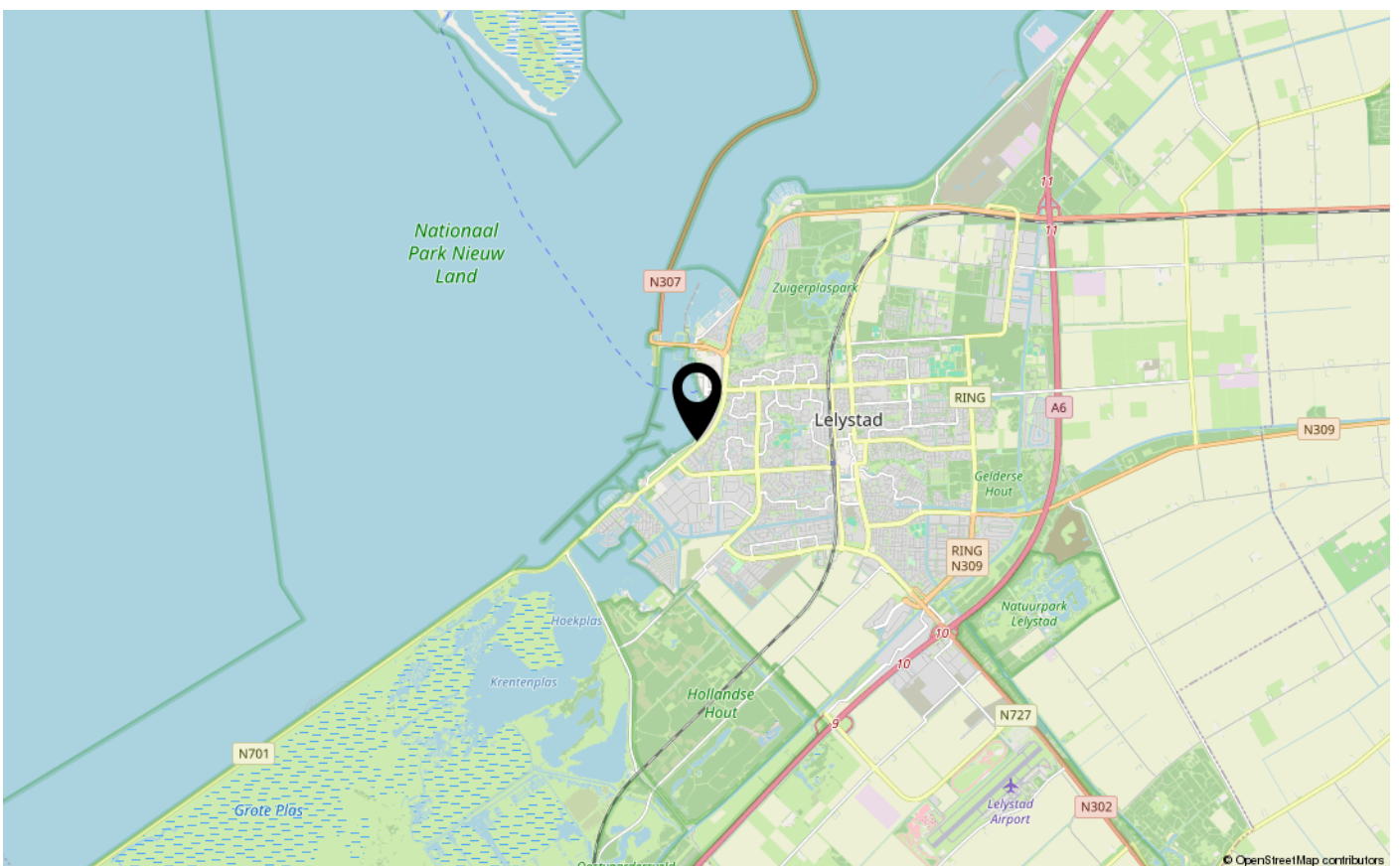
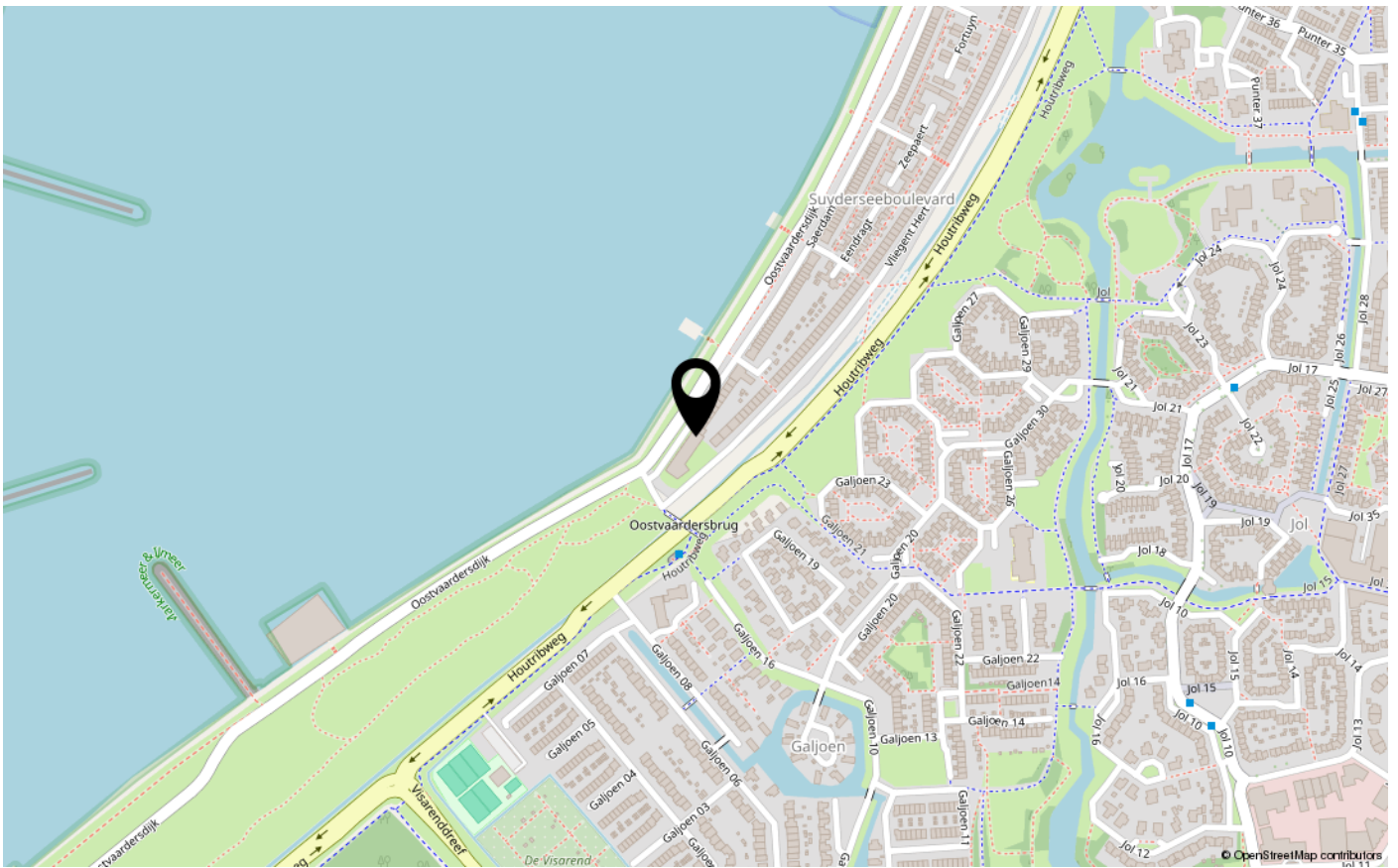


12345 25	Deze kaart is noordgericht Perceelnummer Huisnummer	Schaal 1: 500	Kadastrale gemeente Lelystad Sectie N Perceel 2406	
—	Vastgestelde kadastrale grens			
—	Voorlopige kadastrale grens			
—	Administratieve kadastrale grens			
—	Bebouwing			
Voor een eensluidend uittreksel, geleverd op 13 augustus 2024 De bewaarder van het kadaster en de openbare registers		Aan dit uittreksel kunnen geen betrouwbare maten worden ontleend. De Dienst voor het kadaster en de openbare registers behoudt zich de intellectuele eigendomsrechten voor, waaronder het auteursrecht en het databankenrecht.		

PLATTEGRONDEN



LOCATIE OP DE KAART





ENERGIELABEL

B



Dé makelaar. Voor iedereen.

De Veste 10-14 · Lelystad



De Veste 10-14
8231 JA Lelystad
0320 411 211
info@MarktMakelaar.nl