



LANGSHOF 155

1353 GR ALMERE

€ 285.000 k.k.

"Nu bieden vanaf € 285.000,- k.k. De gestelde vraagprijs betreft een "bieden vanaf prijs". Biedingen vanaf € 285.000,- k.k. zullen door verkoper in behandeling genomen worden".

KENMERKEN

Type woning	eindwoning
Bouwjaar	1983
Woonoppervlakte	102 m ²
Perceeloppervlakte	150 m ²
Inhoud	330 m ³
Aantal kamers	5
Aantal slaapkamers	4
CV-ketel	Reeha Tzerra 28C 2016
CV-type	Reeha Tzerra 28C
CV-ketel Bouwjaar	2016
Energielabel	C
Isolatie	gedeeltelijk dubbel glas
Overige inpandige ruimte	-
Gebouwgebonden buitenruimte	-
Externe bergruimte	-
Soort tuin	achtertuin
Tuin ligging	zuidoost

INLEIDING

Kam & Bronotte makelaars biedt aan: Langshof 155 te Almere. Een eindwoning die uw aandacht nodig heeft, maar met enige investering een heerlijke gezinswoning! Met maar liefst 4 slaapkamers is er meer dan voldoende ruimte voor uw gezin, een thuishkantoor of een hobbyruimte. Diepe achtertuin op het zuidoosten. 150 m2 perceeloppervlakte. Zet ú deze woning naar uw eigen hand?!

De woning is ideaal gelegen in de wijk Almere Haven. In de directe nabijheid vind je meerdere speeltuinen en je bevindt je op loopafstand van het centrum en de Havenkom met alle gezellige restaurants. Aan voorzieningen heb je hier dus geen gebrek. Ook zijn het Surfstrand en het Gooimeer snel te bereiken.

"Nu bieden vanaf € 285.000,- k.k. De gestelde vraagprijs betreft een "bieden vanaf prijs". Biedingen vanaf € 285.000,- k.k. zullen door verkoper in behandeling genomen worden".



INDELING

Begane grond:

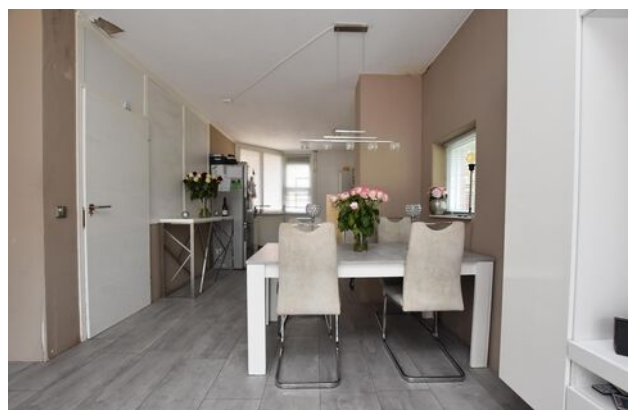
Entree, hal, meterkast en toiletruimte.
Ruime tuingerichte woonkamer met laminaatvloer en deur naar de tuin.
Keuken aan de voorzijde van de woning gesitueerd.

Eerste verdieping:

Overloop met veel lichtinval door de grote dakkoopeel, opstelplaats CV Ketel (huur). Er zijn momenteel 4 slaapkamers aanwezig, de badkamer is voorzien van een douche en toilet. Hier bevinden zich de aansluitingen van de wasmachine die eventueel ook bij de cv-ketel te realiseren zijn.

Tuin:

Diepe achtertuin, gelegen op het zuidoosten, is volledig bestraat en biedt tal van mogelijkheden voor een sfeervolle buitenplek.



INDELING

Bijzonderheden:

- Klussers opgelet!! Een woning met potentie!
- Diepe tuin op het zuidoosten.
- Eindwoning.
- 4 slaapkamers.
- Energielabel C.
- Bouwjaar 1983.
- Oplevering in overleg; een snelle oplevering is gewenst.

Bent u klaar om deze woning opnieuw te laten stralen? Neem dan contact met ons op voor een bezichtiging en ontdek de enorme potentie van dit charmante huis in Almere-Haven! Een bod uitbrengen op deze woning gaat via het 'Eerlijk Bieden' systeem. Vraag de link naar het biedingsformulier via ons kantoor óf klik op de button "Breng een bod uit" op onze eigen website.

"Nu bieden vanaf € 285.000,- k.k. De gestelde vraagprijs betreft een "bieden vanaf prijs". Biedingen vanaf € 285.000,- k.k. zullen door verkoper in behandeling genomen worden".

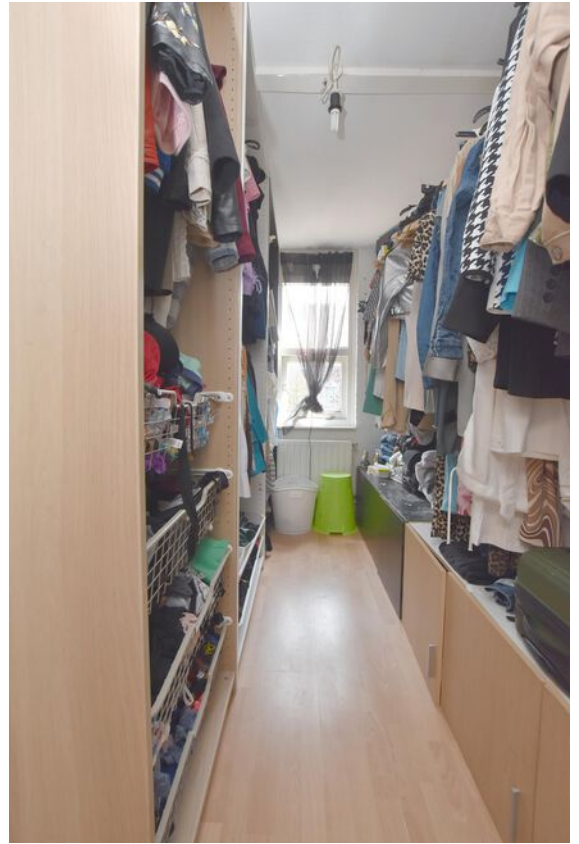
FOTO'S



FOTO'S



FOTO'S



FOTO'S



FOTO'S



FOTO'S



FOTO'S




KADASTRALE KAART

Kadastrale kaart

Uw referentie: ---



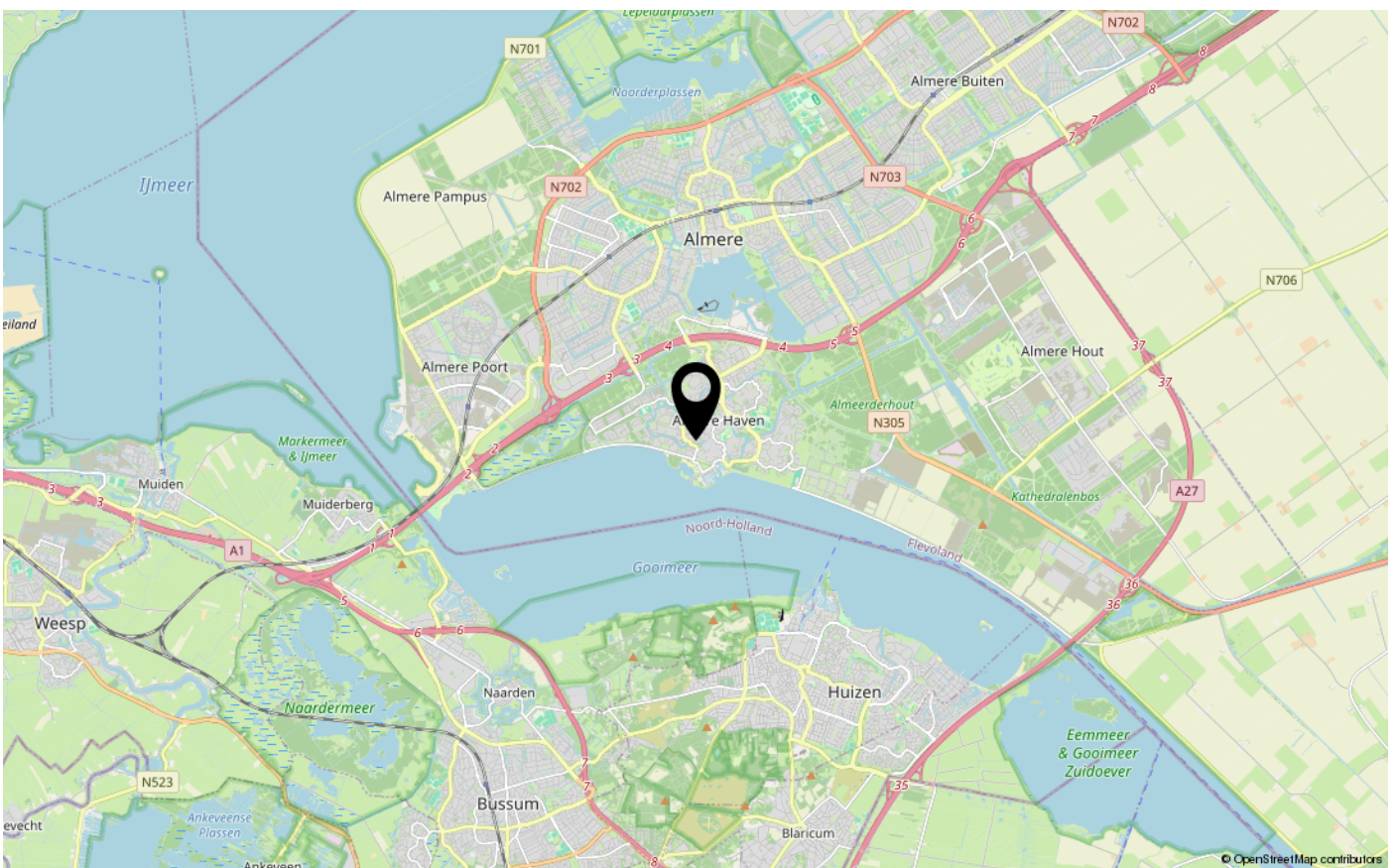
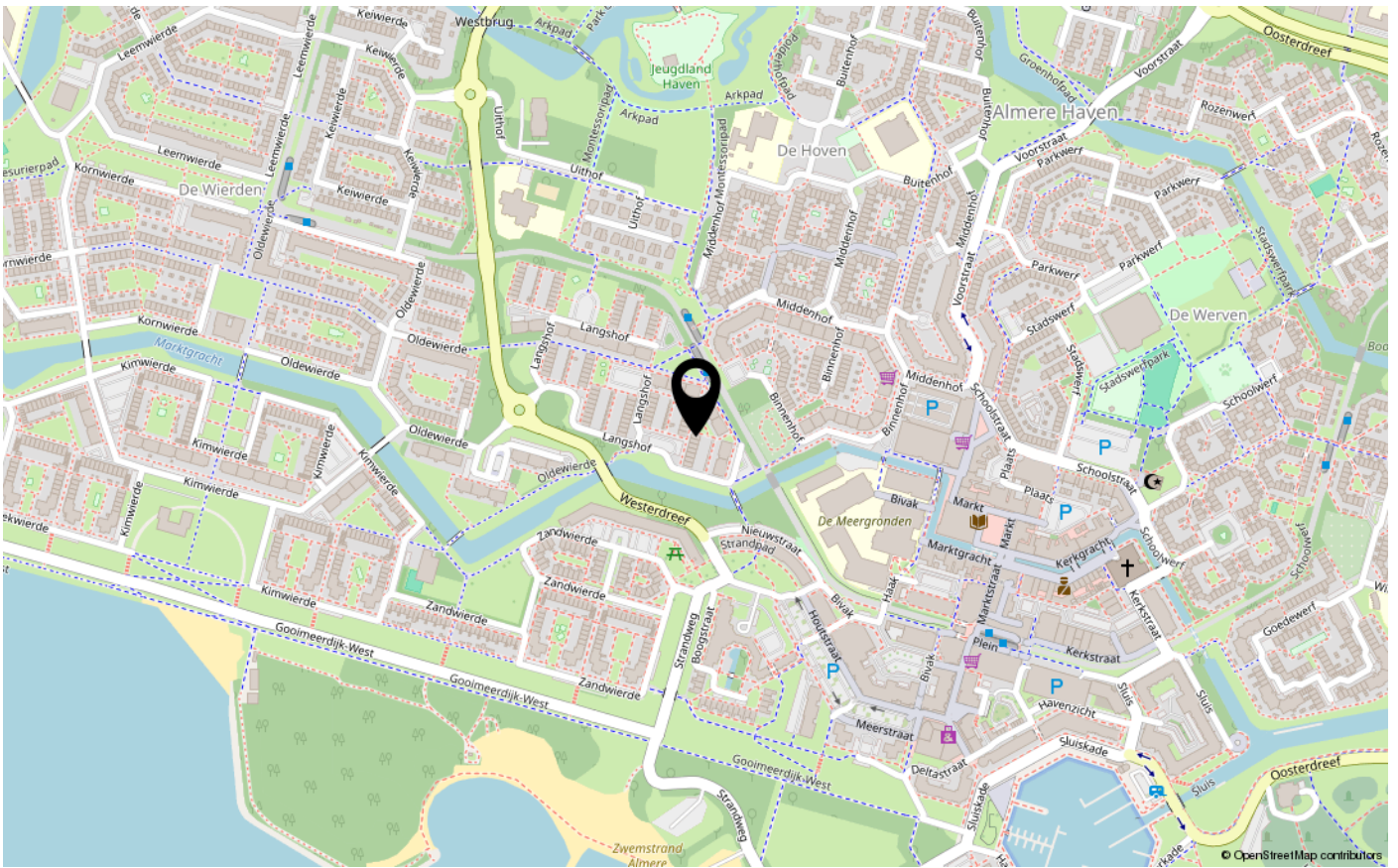
0 5 10 15 20 25m

12345	Deze kaart is noordgericht	Schaal 1: 500	
25	Perceelnummer	Kadastrale gemeente Almere	
—	Huisnummer	Secctie H	
—	Vastgestelde kadastrale grens	Perceel 2547	
—	Voorlopige kadastrale grens		
—	Administratieve kadastrale grens		
—	Bebouwing		

Voor een eensluitend uittreksel, geleverd op 26 juli 2024
De bewaarder van het kadaster en de openbare registers

Aan dit uittreksel kunnen geen betrouwbare maten worden ontleend.
De Dienst voor het kadaster en de openbare registers behoudt zich de intellectuele eigendomsrechten voor, waaronder het auteursrecht en het databankenrecht.

LOCATIE OP DE KAART





ENERGIELABEL

C



Dé makelaar. Voor iedereen.

De Veste 10-14 · Lelystad



De Veste 10-14
8231 JA Lelystad
0320 411 211
info@MarktMakelaar.nl