



KOLBERGSTRAAT 14

8232 RN LELYSTAD

€ 550.000 k.k.

"Nu bieden vanaf € 550.000,- k.k. De gestelde vraagprijs betreft een "bieden vanaf prijs". Biedingen vanaf € 550.000,- k.k. zullen door verkoper in behandeling genomen worden".

KENMERKEN

Type woning	2-onder-1-kapwoning
Bouwjaar	2008
Woonoppervlakte	168 m ²
Perceeloppervlakte	230 m ²
Inhoud	585 m ³
Aantal kamers	6
Aantal slaapkamers	4
CV-ketel	Remeha HR 2024
CV-type	Remeha HR
CV-ketel Bouwjaar	2024
Energielabel	A
Isolatie	volledig geïsoleerd
Overige inpandige ruimte	-
Gebouwgebonden buitenruimte	-
Externe bergruimte	18 m ²
Soort tuin	achtertuin
Tuin ligging	oost

INLEIDING

Kam & Bronotte makelaars biedt aan: Kolbergstraat 14 te Lelystad. Op een A- locatie-, op loopafstand van het stadscentrum van Lelystad met Lelystad CS bus- en treinstation staat deze ruime en karakteristieke twee- onder- één- kapwoning (bouwjaar 2008) met vrijstaande stenen garage op een kavel van 230 m² eigen grond. De woning beschikt onder meer over een ruime tuingerichte woonkamer (ca. 25 m²), woonkeuken (ca. 18.5 m²) met moderne inbouwkeuken voorzien van diverse inbouwapparatuur, moderne toiletruimte (2022), 3 grote slaapkamers (respectievelijk (ca.) 19.5-, 14.5- en 11.5 m²) op de eerste verdieping, betegelde badkamer en een zeer riante zolderruimte met een 4e slaapkamer (ca. 17 m²) welke momenteel in gebruik is als een walk- in closet, een wasruimte en een voor meerdere doeleinden geschikte grote voorzolder (ca. 35 m²) waar eenvoudig nog een extra slaapkamer te realiseren is. De hoge plafonds, de hoge nok op zolder en de details in deze woning maken dit object tot een uniek object. Een woning die u gezien móét hebben!



INDELING

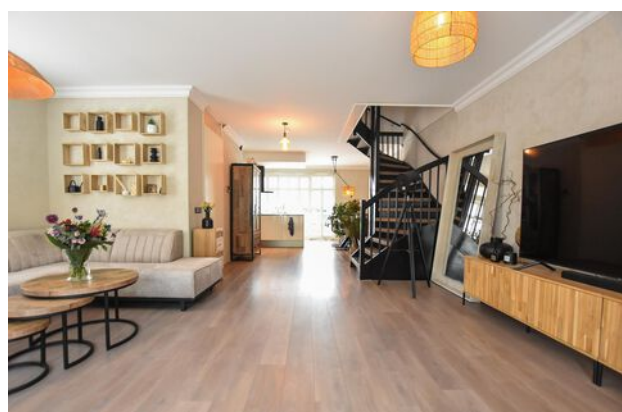
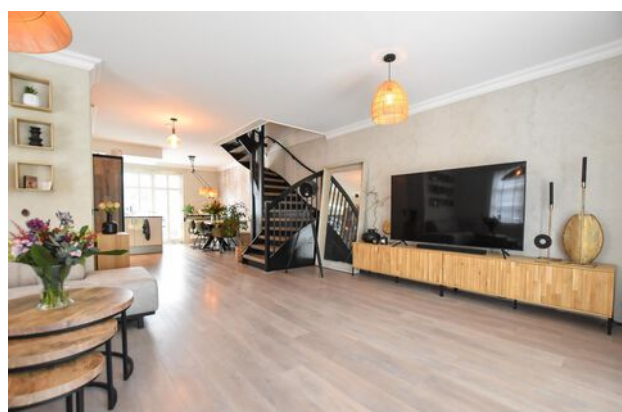
Wonen in woonwijk 'Hanzepark' betekent wonen op een A- locatie! Net ver genoeg van het centrum om er geen last van te hebben en dichtbij genoeg om er wel de lusten van te hebben. Op enkele minuten lopen bereikt u Lelystad CS bus- en treinstation, waar u met 33 minuten uitstapt op Amsterdam Zuid WTC-, met 39 minuten op Amsterdam CS en in slechts 26 minuten stapt u uit op Zwolle CS!

Bekijk deze woning alvast in 3D op onze eigen website!!

"Nu bieden vanaf € 550.000,- k.k. De gestelde vraagprijs betreft een "bieden vanaf prijs". Biedingen vanaf € 550.000,- k.k. zullen door verkoper in behandeling genomen worden".

Indeling:

Entree, hal, meterkast, modern uitgevoerde toiletruimte (2022) met vrij hangend toilet en fonteintje. Ruime tuingerichte woonkamer (ca. 25 m2) met openslaande deuren naar de onderhoudsarme tuin aan de achterzijde. Het plafond is recent afgewerkt met stucwerk. Aan de voorzijde van de woning gesitueerde woonkeuken met opstel mogelijkheden voor een grote eettafel en een moderne inbouwkeuken met kookeiland onder meer voorzien van afzuigkap, gaskookplaat, oven en magnetron. Middels open trap te bereiken verdieping.



INDELING

Verdieping 1:

Ruime overloop. 3 grote slaapkamers (respectievelijk (ca.) 19.5-, 14.5- en 11.5 m²). Betegelde badkamer met een ruime inloopdouche, brede wastafel met 2x kraan, (tweede) vrij hangend toilet, een designradiator en raam voor natuurlijk lichtinval. Vaste trap naar zolderverdieping.

Verdieping 2:

Zeer ruime voorzolder welke voor meerdere doeleinden geschikt is. Met gemak is hier een riante (extra) slaapkamer te realiseren. Tevens op deze verdieping een wasruimte met opstelplaats voor de wasmachine-/ wasdroger, Mechanische Ventilatie unit en CV- ketel (2024). 4e slaapkamer welke momenteel in gebruik is als walk- in closet. Er is momenteel ook een entresol ingebouwd met voldoende bergruimte.

Tuin:

Onderhoudsarme tuin aan de achterzijde met toegang tot de vrijstaande stenen garage. Aan de voor-/ zijkant van de woning is er ruim voldoende parkeergelegenheid op eigen terrein.

Bijzonderheden:

Zeer ruime twee- onder- één- kapwoning met vrijstaande stenen garage op een A- locatie! Op loopafstand van stadswinkelcentrum, Lelystad CS bus-/ treinstation, gezondheidscentrum en alle overige denkbare voorzieningen.

Mogelijkheid tot 5 riante slaapkamers.

Energielabel A.

230 m² eigen grond.

Bouwjaar 2008.

Oplevering in overleg.

Een bod uitbrengen op deze woning gaat via het 'Eerlijk Bieden' systeem. Vraag de link naar het biedingsformulier via ons kantoor óf klik op de button "Breng een bod uit" op onze eigen website.

"Nu bieden vanaf € 550.000,- k.k. De gestelde vraagprijs betreft een "bieden vanaf prijs". Biedingen vanaf € 550.000,- k.k. zullen door verkoper in behandeling genomen worden".

FOTO'S



FOTO'S



FOTO'S



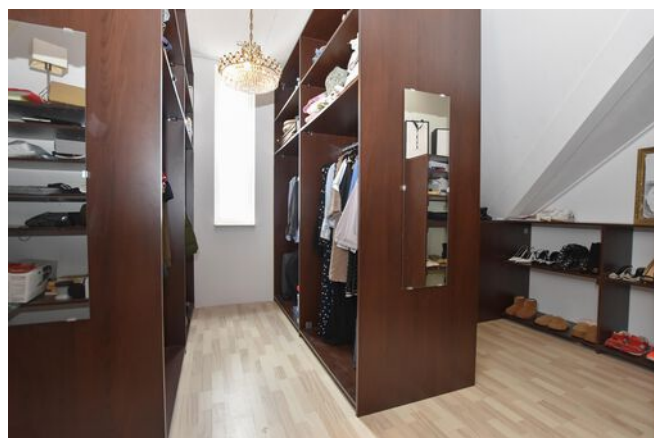
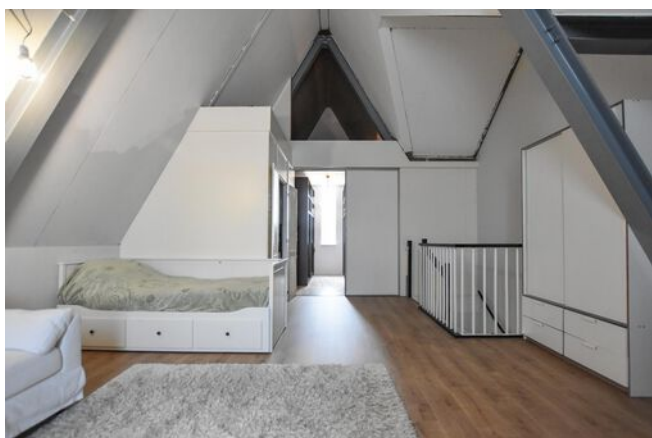
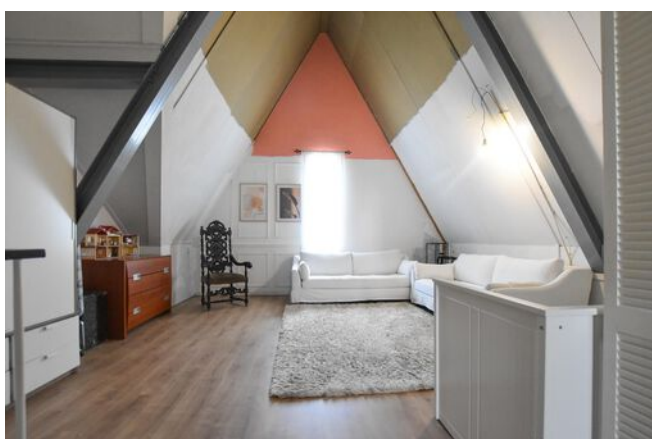
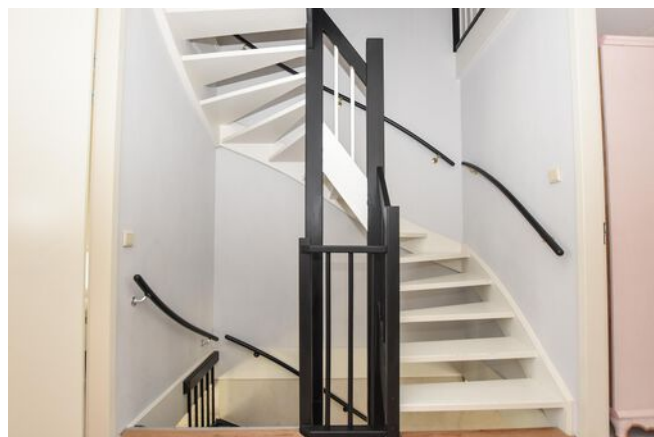
FOTO'S



FOTO'S



FOTO'S



FOTO'S



KADASTRALE KAART

Kadastrale kaart

Uw referentie: Kolbergstraat 14



0 5 10 15 20 25m

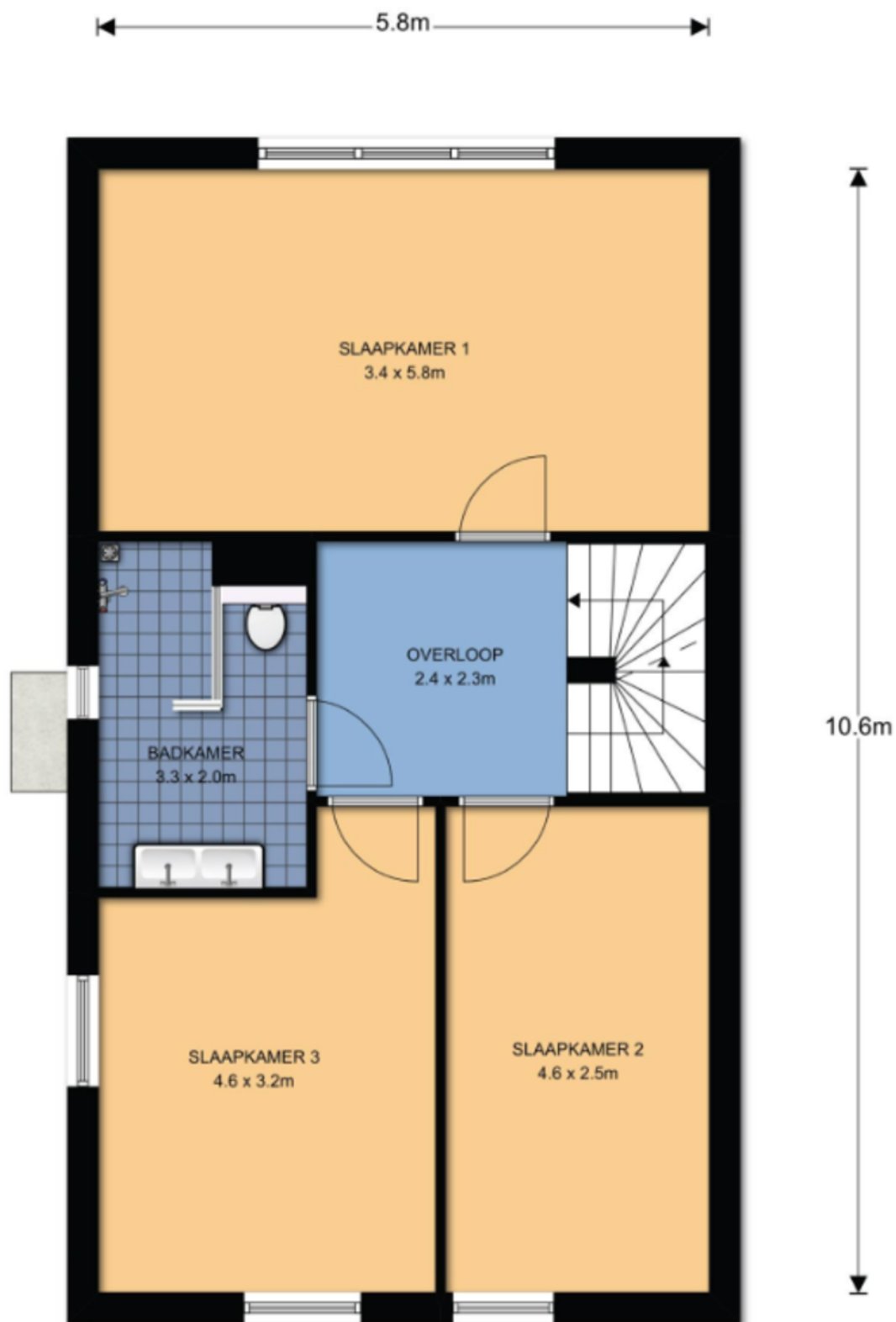
12345	Deze kaart is noordgericht	Schaal 1: 500	
25	Perceelnummer	Kadastrale gemeente Lelystad	
—	Huisnummer	Sectie M	
—	Vastgestelde kadastrale grens	Perceel 8802	
—	Voorlopige kadastrale grens	Aan dit uittreksel kunnen geen betrouwbare maten worden ontleend. De Dienst voor het kadaster en de openbare registers behoudt zich de intellectuele eigendomsrechten voor, waaronder het auteursrecht en het databankenrecht.	
—	Administratieve kadastrale grens		
—	Bebouwing		
Voor een eensluidend uittreksel, geleverd op 2 juli 2024 De bewaarder van het kadaster en de openbare registers			

PLATTEGRONDEN



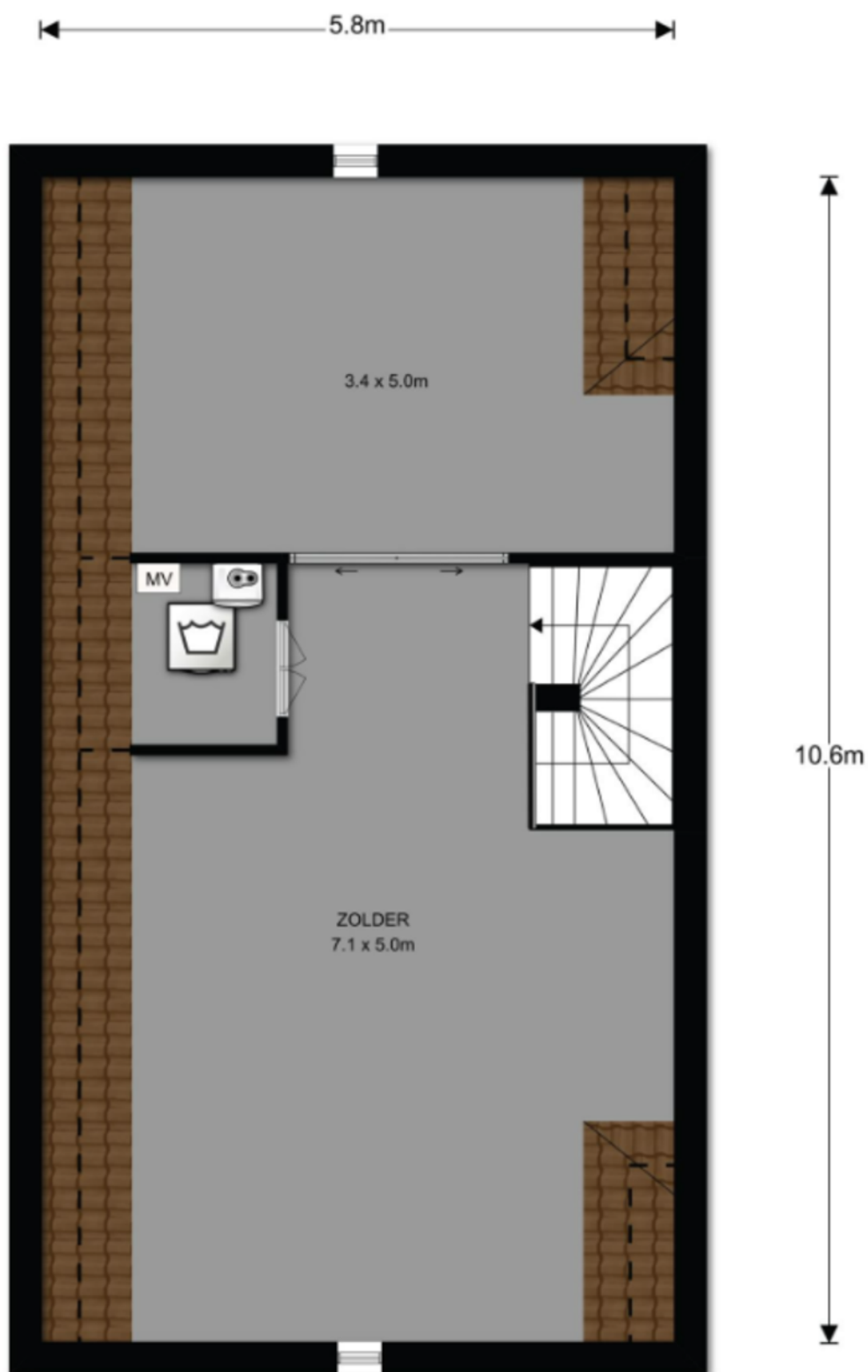
BEGANE GROND, KOLBERGSTRAAT 14 TE LELYSTAD
Aan de plattegronden kunnen geen rechten worden ontleend. © topr.nl

PLATTEGRONDEN



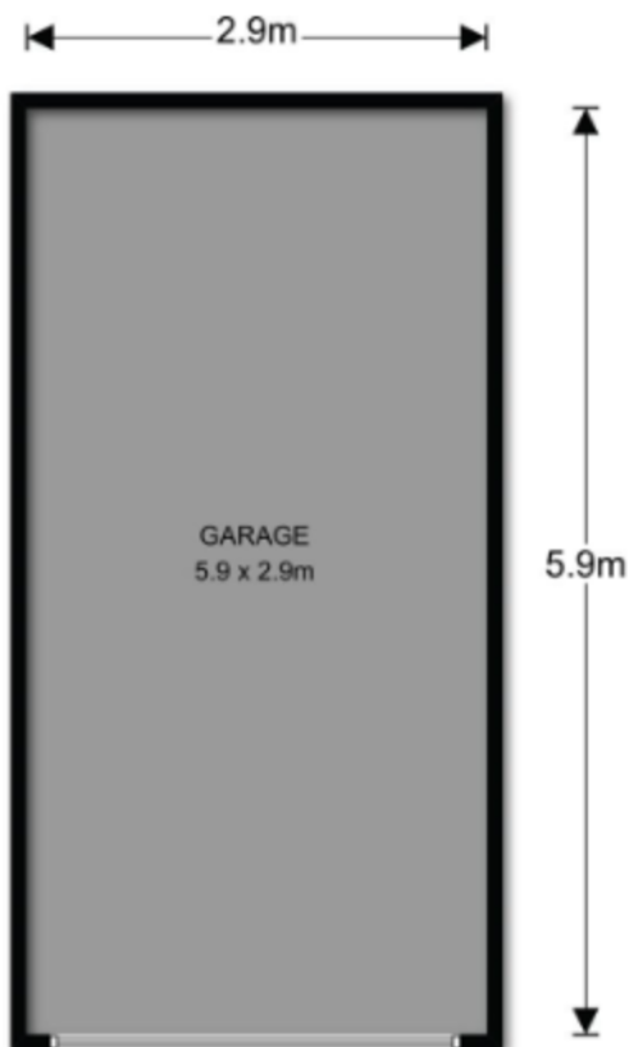
1^e VERDIEPING, KOLBERGSTRAAT 14 TE LELYSTAD
Aan de plattegronden kunnen geen rechten worden ontleend. © topr.nl

PLATTEGRONDEN

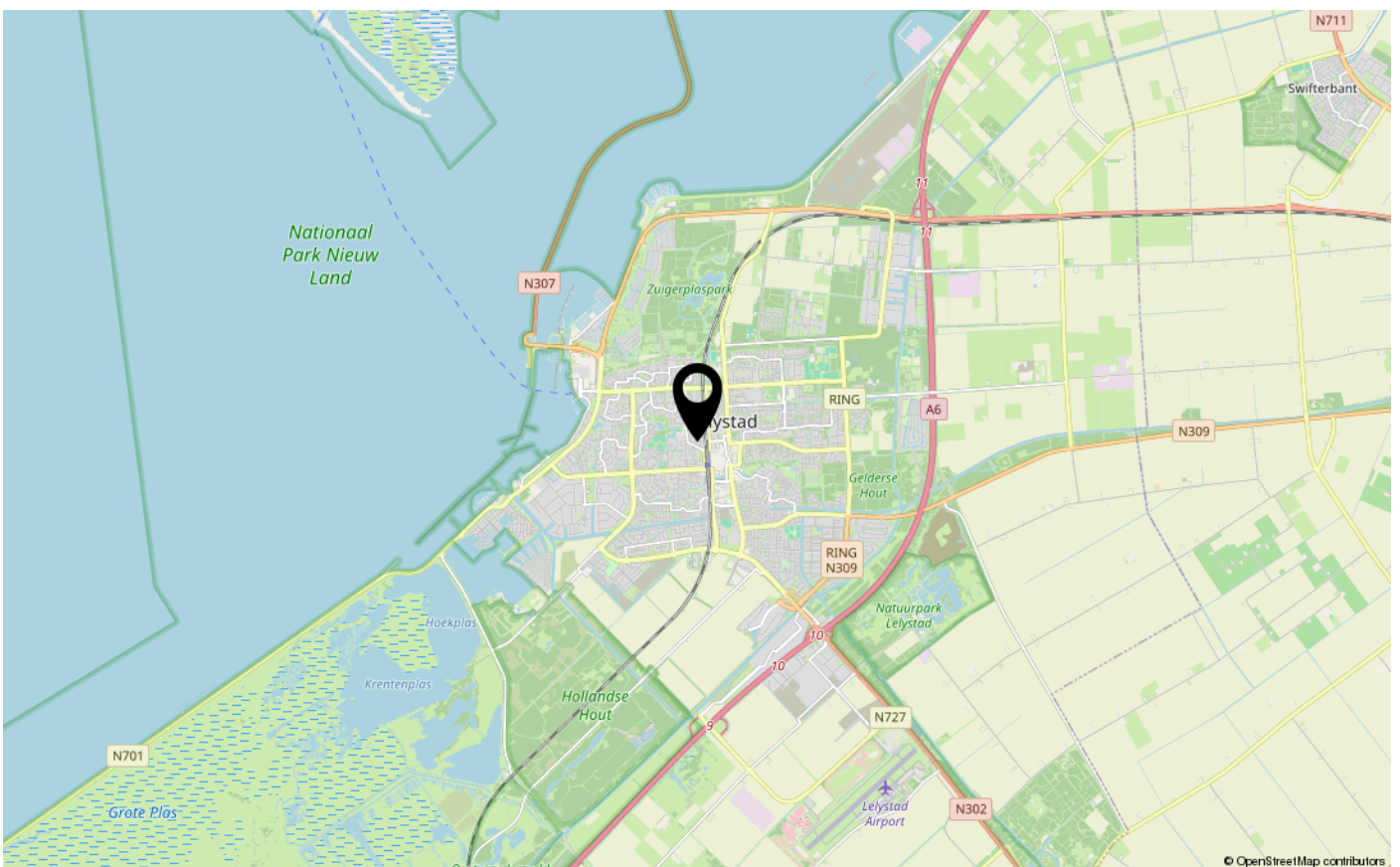
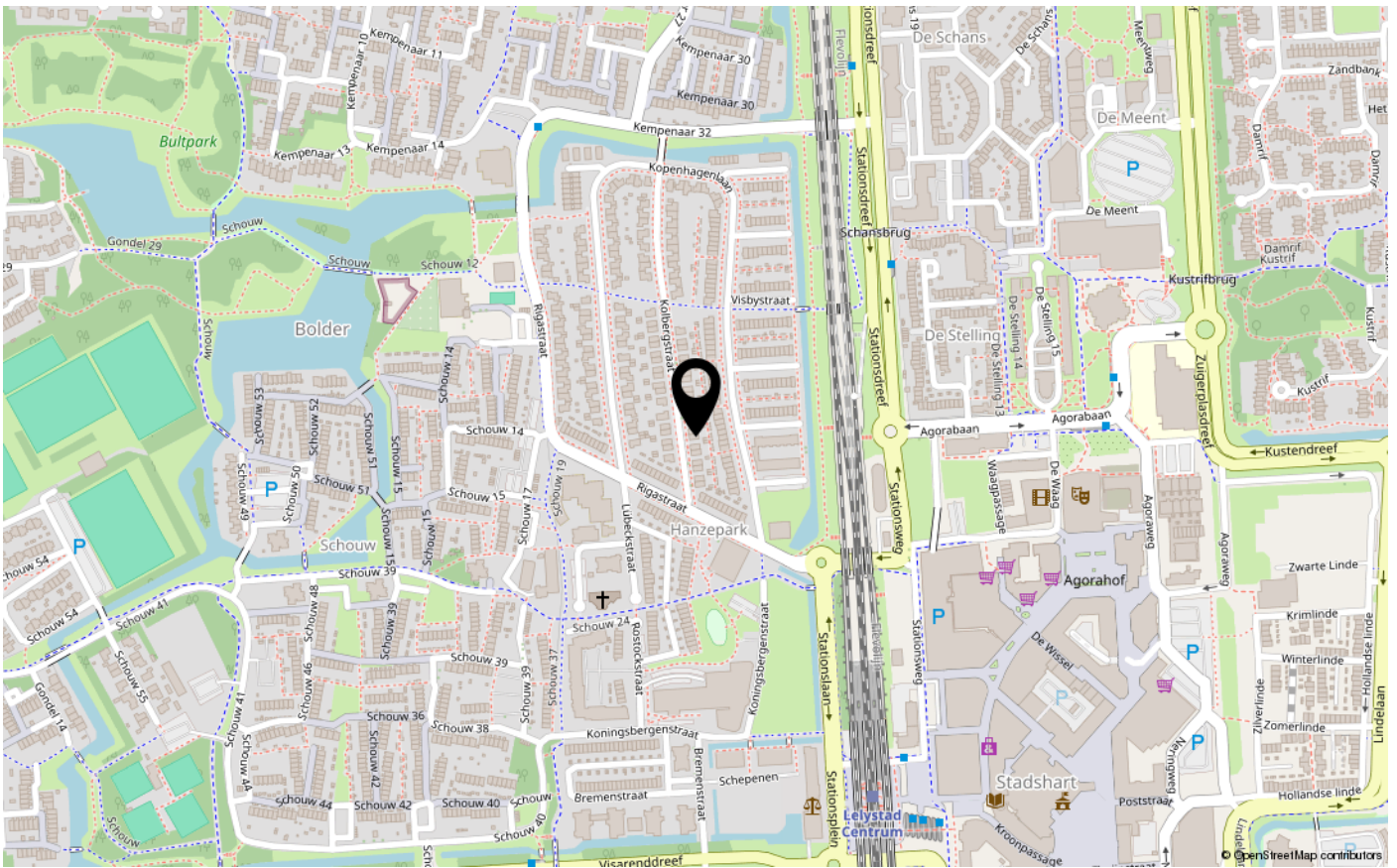


ZOLDER, KOLBERGSTRAAT 14 TE LELYSTAD
Aan de plattegronden kunnen geen rechten worden ontleend. © topr.nl

PLATTEGRONDEN



LOCATIE OP DE KAART





ENERGIELABEL

A



Dé makelaar. Voor iedereen.

De Veste 10-14 · Lelystad



De Veste 10-14
8231 JA Lelystad
0320 411 211
info@MarktMakelaar.nl