



VBO  MAKELAAR

te koop

KAM & Bronotte
MAKELAARS

0320 **411 211**

MarktMakelaar.nl
De Veste 10-14
Lelystad

PARKHAVEN 175

8242 PJ LELYSTAD

€ 400.000 k.k.

VRAAGPRIJS € 400.000,- k.k.

KENMERKEN

Type woning	appartement
Bouwjaar	1998
Woonoppervlakte	106 m ²
Perceeloppervlakte	0 m ²
Inhoud	395 m ³
Aantal kamers	3
Aantal slaapkamers	2
CV-ketel	Remeha Tzerra 2018
CV-type	Remeha Tzerra
CV-ketel Bouwjaar	2018
Energielabel	A
Isolatie	volledig geïsoleerd
Overige inpandige ruimte	-
Gebouwgebonden buitenruimte	-
Externe bergruimte	17 m ²
Soort tuin	geen tuin
Tuin ligging	

INLEIDING

Kam & Bronotte makelaars biedt aan: Parkhaven 175 te Lelystad. Op een unieke waterlocatie, uitkijkend over het IJsselmeer, ligt dit fantastische 3-kamer appartement (ruim 100 m²), welke tevens beschikt over een eigen garage (ca. 17 m²)!

Het appartement is gelegen op de 4e verdieping en beschikt onder andere over een ruime woonkamer (circa 7m bij 7m), open keuken, toiletruimte, 2 slaapkamers, badkamer en een separate wasruimte.

Verder beschikt dit appartement naast de eigen garage ook nog over een (extra) eigen berging/box op de begane grond. Dus bergruimte volop aanwezig bij dit appartement.

In de directe omgeving (5 minuten fietsen) bevinden zich Batavia Stad Fashion Outlet, Batavia Haven, vele horecagelegenheden: MJ grand café, De Rede van Batavia, Trés Tapas, restaurant De Cantine en restaurant De Brass.

Bekijk deze woning alvast in 3D op onze eigen website!!

VRAAGPRIJS € 400.000,- k.k.



INDELING

Indeling:

Begane grond:

Entree, postbussen, trappenhuis en liftinstallatie. Op deze verdieping bevindt zich tevens de eigen berging/ box. Aan de entreezijde van de het appartementencomplex is de eigen garagebox (ca. 17 m²) gelegen en tevens is er toegang tot de gemeenschappelijk tuin.

4e verdieping:

Entree, hal, meterkast, bergkast met opstelplaats voor de CV-ketel (2022) en toiletruimte met fonteintje. Slaapkamer 1 is circa 14 m² groot en beschikt over een vaste kastenwand, de geheel betegelde badkamer voorzien van ligbad, douchehoek, wastafel en radiator. Separate wasruimte te bereiken. Slaapkamer 2 is circa 10 m² groot en is vanuit de woonkamer bereikbaar (in oorspronkelijke situatie vanuit de hal te bereiken; kan eenvoudig gerealiseerd worden)

Grote woonkamer (circa 7m x 7m) met aan alle kanten een schitterend uitzicht over het water en de haven! Ruime opstel mogelijkheden voor een grote eettafel. Keuken in hoekopstelling voorzien van diverse inbouwapparatuur.



INDELING

Bijzonderheden:

Fantastische locatie aan het water!

Appartement is gelegen op de 4e verdieping en beschikt zowel een eigen berging als een garagebox. Hier kunt u uw oldtimer stallen of gewoonweg veel spullen kwijt.

Gemeenschappelijke tuin, alleen voor de bewoners van het appartement. De tuin ligt rondom het appartementencomplex en beschikt over meerdere terrassen (aan het water), waardoor u kunt kiezen om direct aan het IJsselmeer te vertoeven of aan de havenkant.

Een toplocatie voor de water(sport)liefhebber of voor diegene die op zoek is naar rust en ruimte!

Maandelijkse bijdrage voor de Vereniging Van Eigenaars (V.V.E.) bedragen (ca.) € 250,00.

Energie label A.

Bouwjaar 1998.

Oplevering in overleg.

Afstand tot randstad:

- Amsterdam Centrum op 64 km afstand (55 minuten met de auto)

- Lelystad Centrum – Amsterdam Centraal Station (39 minuten met de trein)

Een bod uitbrengen op deze woning gaat via het 'Eerlijk Bieden' systeem. Vraag de link naar het biedingsformulier via ons kantoor óf klik op de button "Breng een bod uit" op onze eigen website.

LAYOUT:

ENGLISH TRANSLATION

Kam & Bronotte real estate agents offer: Parkhaven 175 in Lelystad. Located in a unique waterfront location, overlooking the IJsselmeer, is this fantastic 3-room apartment (over 100 m2), which also includes a private garage (approx. 17 m2)!

The apartment is located on the 4th floor and includes a spacious living room (approximately 7m by 7m), open kitchen, toilet, 2 bedrooms, bathroom, and a separate laundry room. Additionally, this apartment also has an (extra) private storage room/box on the ground floor next to its own garage. So, plenty of storage space is available with this apartment.

In the immediate vicinity (5 minutes by bike) are Batavia Stad Fashion Outlet, Batavia Haven, many dining establishments: MJ grand café, De Rede van Batavia, Trés Tapas, restaurant De Cantine, and restaurant De Brass.

View this property in 3D on our own website!!

Layout:

Ground floor:

Entrance, mailboxes, stairwell, and elevator. On this floor, there is also the private storage room/box. At the entrance side of the apartment complex is the private garage box (approx. 17 m2) and there is access to the communal garden.

4th floor:

Entrance, hall, meter cupboard, storage cupboard with space for the central heating boiler (2022), and toilet with a small sink. Bedroom 1 is approximately 14 m2 and has a built-in wardrobe. The fully tiled bathroom is equipped with a bathtub, shower, sink, and radiator. Separate laundry room. Bedroom 2 is approximately 10 m2 and can be reached from the living room (in the original situation it could be reached from the hall; this can easily be restored).

Large living room (approximately 7m x 7m) with stunning views over the water and harbor from all sides! Plenty of space for a large dining table. Corner kitchen with various built-in appliances.

LAYOUT:

Particulars:

Fantastic location on the water!

The apartment is located on the 4th floor and includes both a private storage room and a garage box. You can store your vintage car or simply keep many belongings.

Communal garden, only for the residents of the apartment. The garden surrounds the apartment complex and has multiple terraces (by the water), allowing you to choose to stay directly on the IJsselmeer or on the harbor side.

A top location for water sports enthusiasts or those seeking peace and space!

Monthly contribution to the Association of Owners (V.V.E.) is (approx.) € 250.00.

Energy label A.

Built in 1998.

Delivery in consultation.

Distance to the Randstad:

- Amsterdam Center is 64 km away (55 minutes by car)
- Lelystad Center - Amsterdam Central Station (39 minutes by train)

Making an offer on this property is done through the 'Fair Bidding' system. Request the link to the bidding form via our office or click on the "Make an offer" button on our own website.

FOTO'S



FOTO'S



FOTO'S



FOTO'S



FOTO'S



FOTO'S



FOTO'S



Artist impression



Artist impression



Artist impression

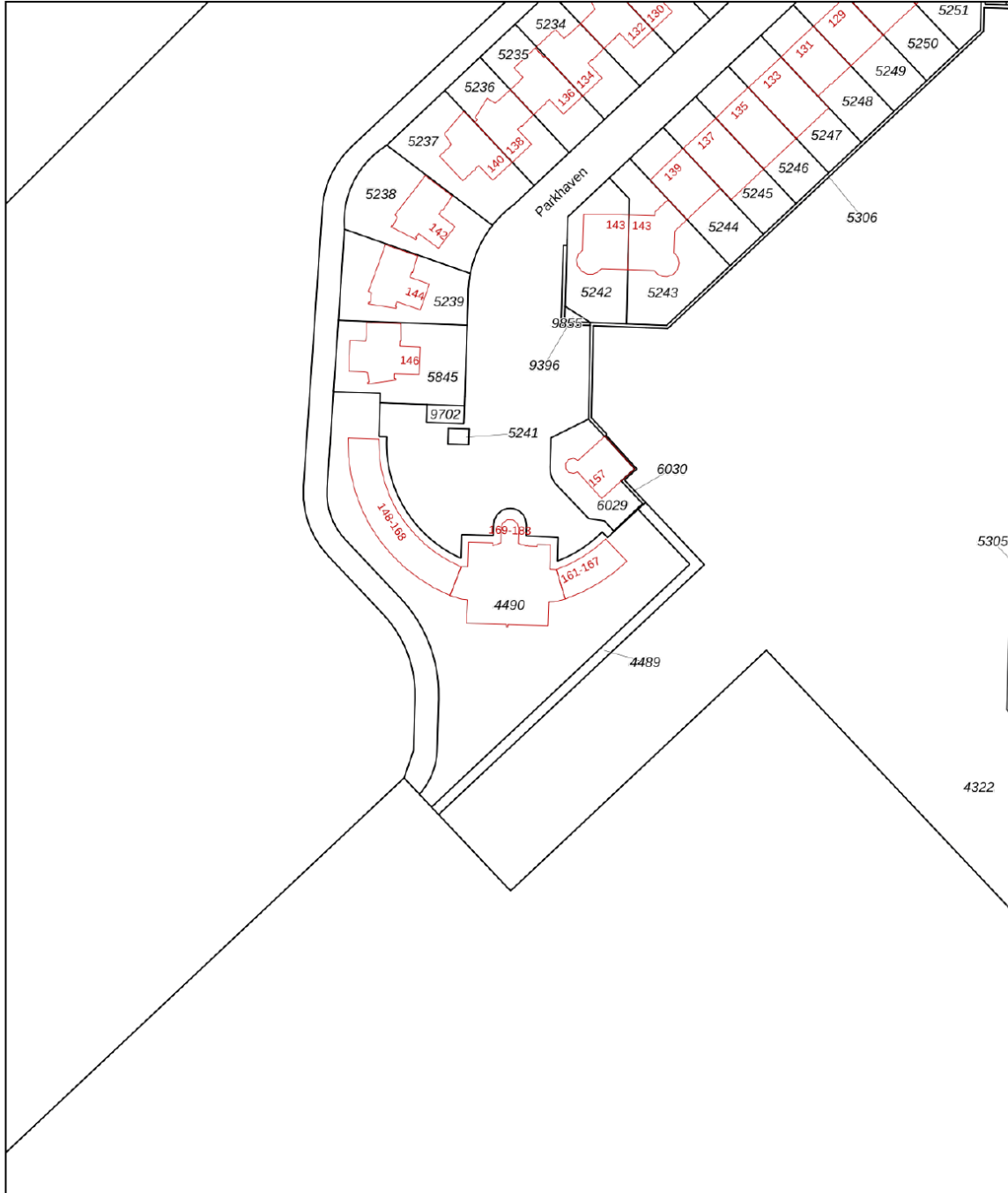
FOTO'S




KADASTRALE KAART

Kadastrale kaart

Uw referentie: ---



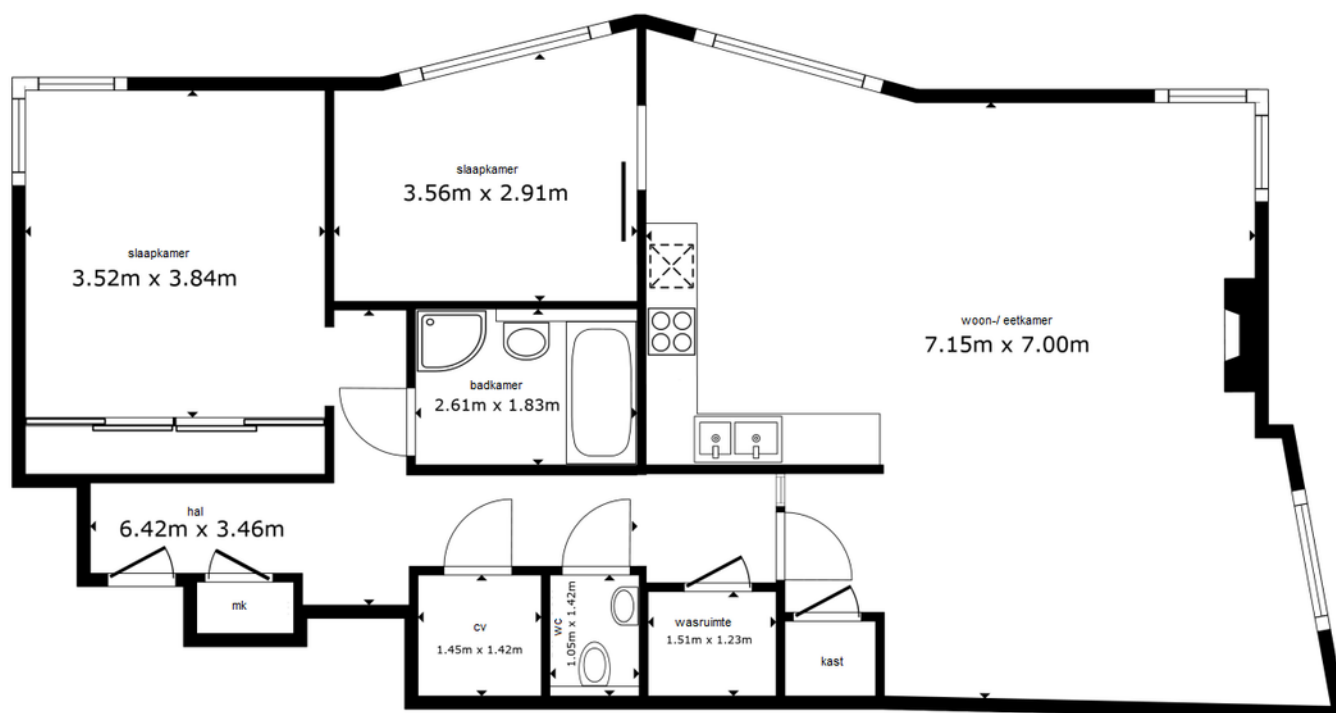
0 10 20 30 40 50m

12345	Deze kaart is noordgericht	Schaal 1: 1000	
25	Perceelnummer	Kadastrale gemeente Lelystad	
—	Huisnummer	Sectie M	
—	Vastgestelde kadastrale grens	Perceel 4490	
—	Voorlopige kadastrale grens		
—	Administratieve kadastrale grens		
—	Bebouwing		

Voor een eensluitend uittreksel, geleverd op 19 maart 2024
De bewaarder van het kadaster en de openbare registers

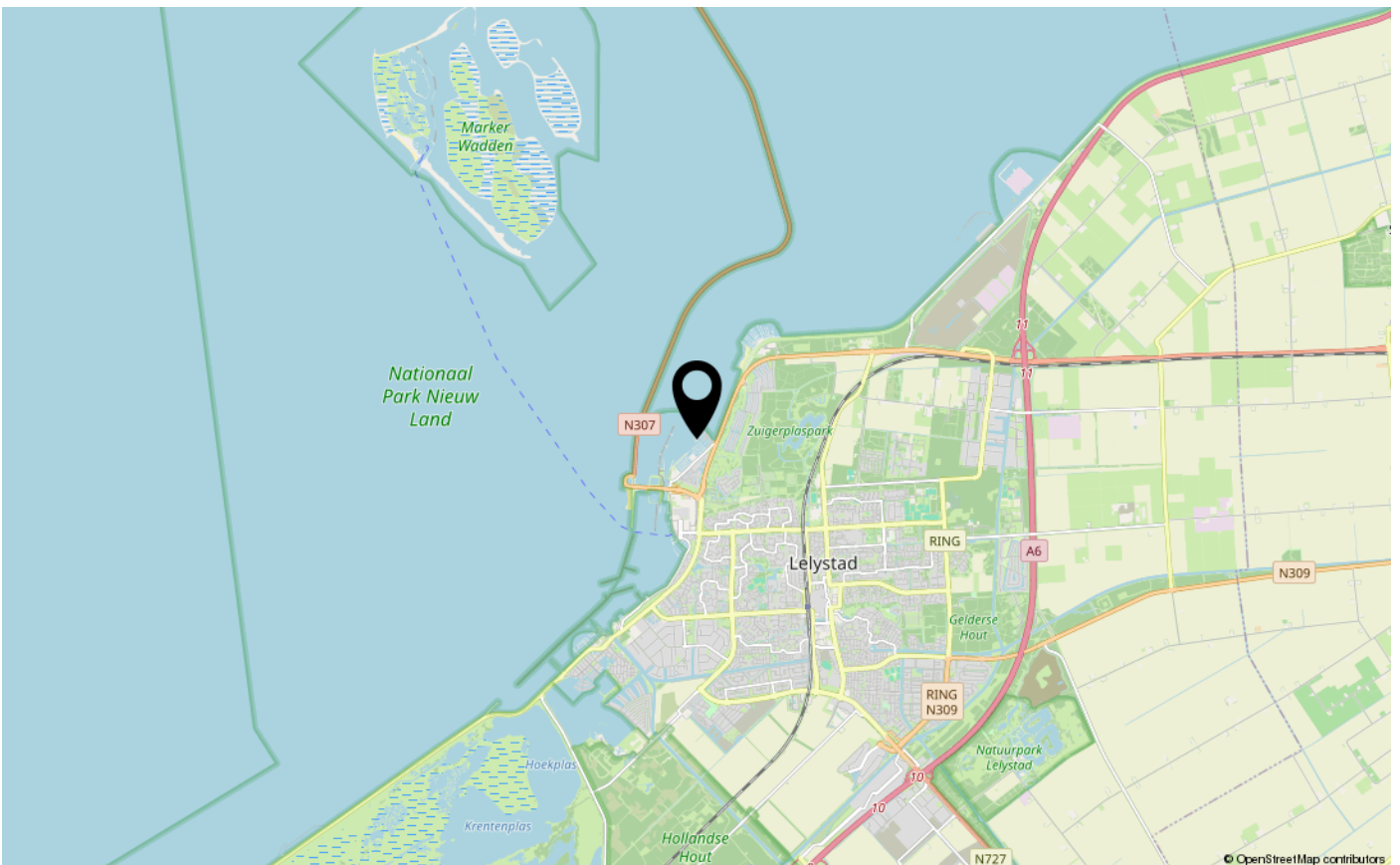
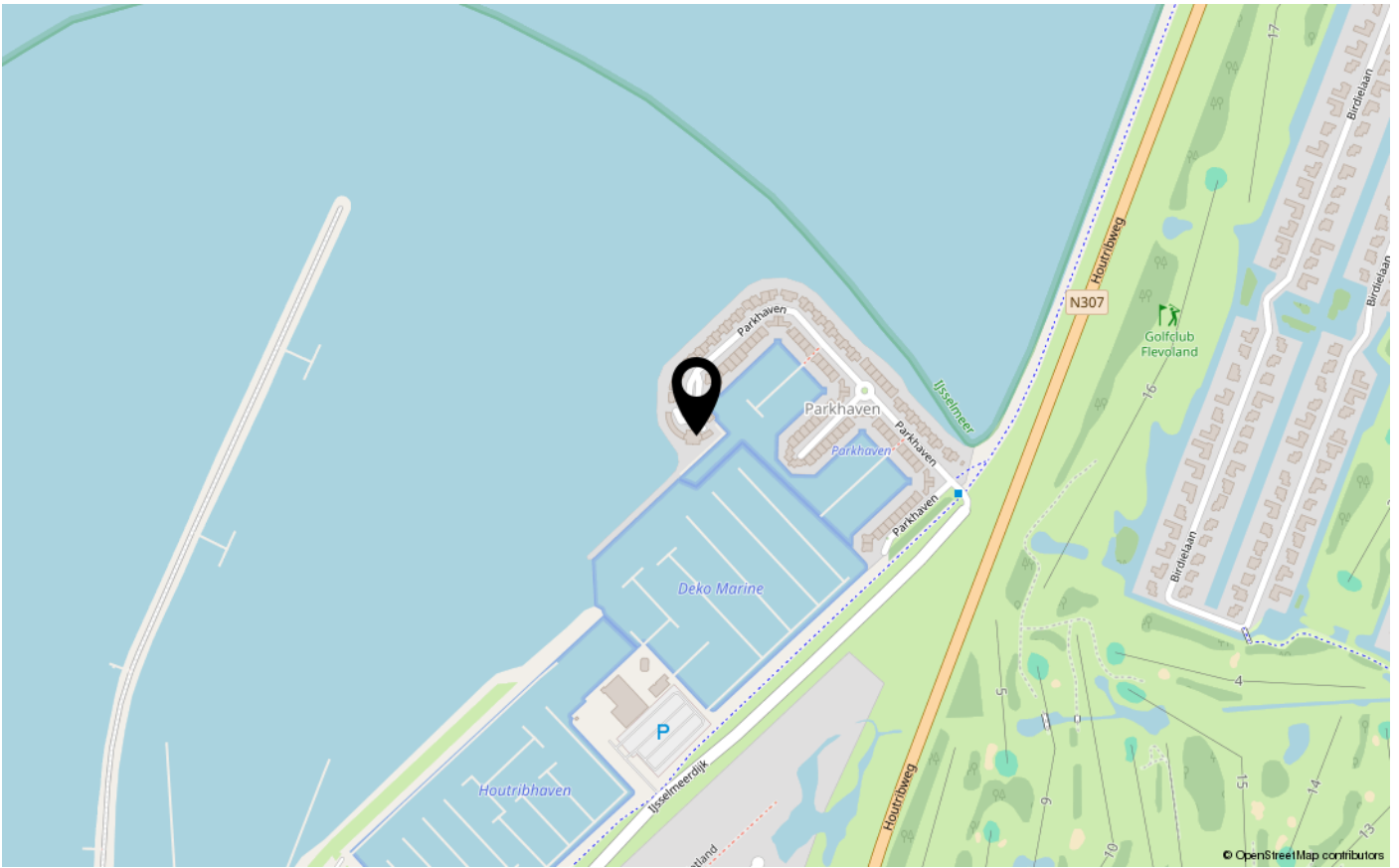
Aan dit uittreksel kunnen geen betrouwbare maten worden ontleend.
De Dienst voor het kadaster en de openbare registers behoudt zich de intellectuele eigendomsrechten voor, waaronder het auteursrecht en het databankenrecht.

PLATTEGRONDEN



De plattegronden zijn geproduceerd voor promotionele doeleinden en ter indicatie.
Aan de plattegronden kunnen geen rechten worden ontleend.

LOCATIE OP DE KAART





ENERGIELABEL

A



Dé makelaar. Voor iedereen.

De Veste 10-14 · Lelystad



De Veste 10-14
8231 JA Lelystad
0320 411 211
info@MarktMakelaar.nl