



FLORIS VERSTERSTRAAT 72

1328 CW ALMERE

€ 450.000 k.k.

"Nu bieden vanaf € 450.000,- k.k.
De gestelde vraagprijs betreft een
"bieden vanaf prijs". Biedingen
vanaf € 450.000,- k.k. zullen door
verkoper in behandeling genomen
worden".

KENMERKEN

Type woning	tussenwoning
Bouwjaar	2000
Woonoppervlakte	125 m ²
Perceeloppervlakte	151 m ²
Inhoud	395 m ³
Aantal kamers	5
Aantal slaapkamers	4
CV-ketel	-
CV-type	-
CV-ketel Bouwjaar	-
Energielabel	B
Isolatie	volledig geïsoleerd
Overige inpandige ruimte	-
Gebouwgebonden buitenruimte	8 m ²
Externe bergruimte	6 m ²
Soort tuin	achtertuin
Tuin ligging	zuid

INLEIDING

Kam & Bronotte makelaars biedt aan: Floris Versterstraat 72 te Almere. In een kindvriendelijke woonomgeving staat deze ruime ééngesinswoning met zonnige tuin op het zuiden en parkeren op eigen terrein. Deze in 2000 gebouwde woning beschikt onder meer over een ruime en lichte tuingerichte woonkamer, inbouwkeuken voorzien van diverse inbouwapparatuur, moderne toiletruimte, 3 ruime slaapkamers op de eerste verdieping, een geheel betegelde badkamer en een grote 4e slaapkamer met dakterras op de tweede verdieping. Onderhoudsarme tuin op het zuiden gesitueerd met een vrijstaande houten berging.

Wonen "Tussen de Vaarten" betekent wonen op een gunstige locatie, waarbij u binnen 5 minuten de in- en uitvalswegen van Almere (A6/ A27) bereikt. Met 10 minuten fietsen bent u in het centrum van Almere Stad of (als u de andere kant op fietst) in het centrum van Almere Buiten. Het beste van beide werelden in slechts enkele minuten te bereiken. Winkelcentra en alle denkbare voorzieningen, of het groen en de rust van de dichtbijgelegen Oostvaardersplassen, Kotterbos, keuze genoeg!



INDELING

Indeling:

Entree, hal, meterkast, modern uitgevoerde toiletruimte met vrij hangend toilet en fonteintje. Ruime tuingerichte woonkamer met deur naar de onderhoudsarme tuin op het zuiden gesitueerd. Inbouwkeuken aan de voorzijde van de woning gesitueerd onder meer voorzien van een afzuigkap, keramische/ halogeen kookplaat, oven en vaatwasser. De begane grond is afgewerkt met een lichte laminaat vloer. Onder deze vloer bevindt zich nog de marmere vloer met vloerverwarming!

Verdieping 1:

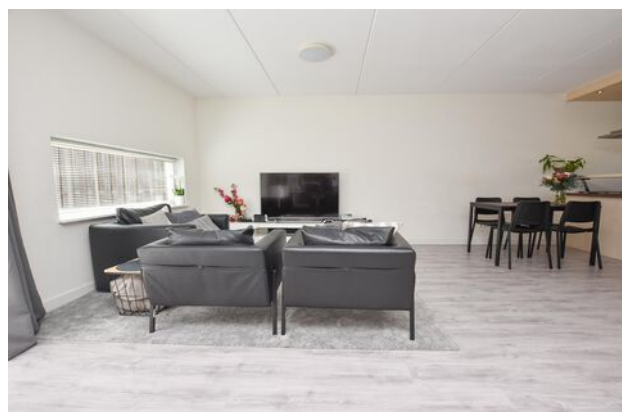
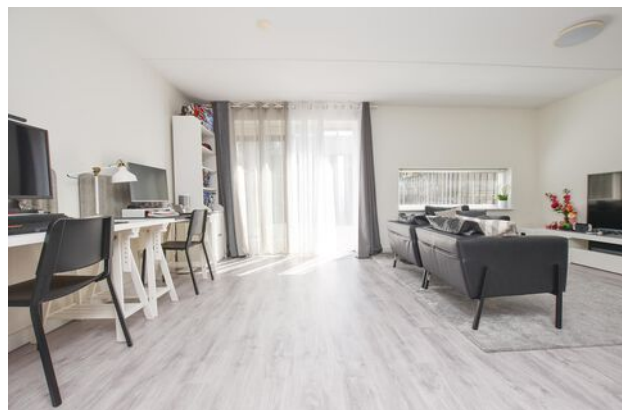
Overloop. 3 grote slaapkamers allen met laminaat vloer. Licht betegelde badkamer met een ruime inloofdouche, badkamermeubel met wastafel, (tweede) vrij hangend toilet, een designradiator en raam voor natuurlijke ventilatie. Vaste trap naar zolderverdieping.

Verdieping 2:

Overloop met opstelplaats voor de wasmachine-/ wasdroger en Mechanische Ventilatie unit. Grote 4e slaapkamer met kunststof dakkapel en toegang tot het dakterras aan de straatzijde.

Tuin:

Onderhoudsarme tuin aan de achterzijde met toegang tot de vrijstaande houten berging. Aan de voorzijde van de woning is er ruim voldoende parkeergelegenheid op eigen terrein.



INDELING

Bijzonderheden:

Ruime ééngezinswoning in een kindvriendelijke en centrale woonomgeving.

Nabij alle denkbare voorzieningen gelegen!

4 ruime slaapkamers.

Deze woning is aangesloten op stadsverwarming en maakt derhalve géén gebruik van gas.

Toekomstige aanpassingen en kosten aan de woning in het kader van het vervangen van een CV- ketel e.d. zijn dan ook niet te verwachten.

Energie label B.

151 m2 eigen grond.

Bouwjaar 2000.

Oplevering in overleg.

Een bod uitbrengen op deze woning gaat via het 'Eerlijk Bieden' systeem. Vraag de link naar het biedingsformulier via ons kantoor óf klik op de button "Breng een bod uit" op onze eigen website.

"Nu bieden vanaf € 450.000,- k.k. De gestelde vraagprijs betreft een "bieden vanaf prijs". Biedingen vanaf € 450.000,- k.k. zullen door verkoper in behandeling genomen worden".

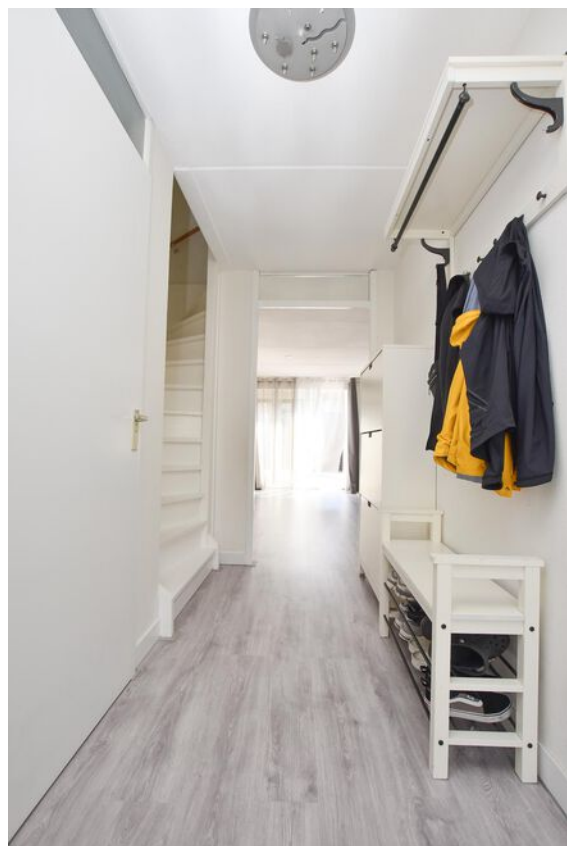
FOTO'S



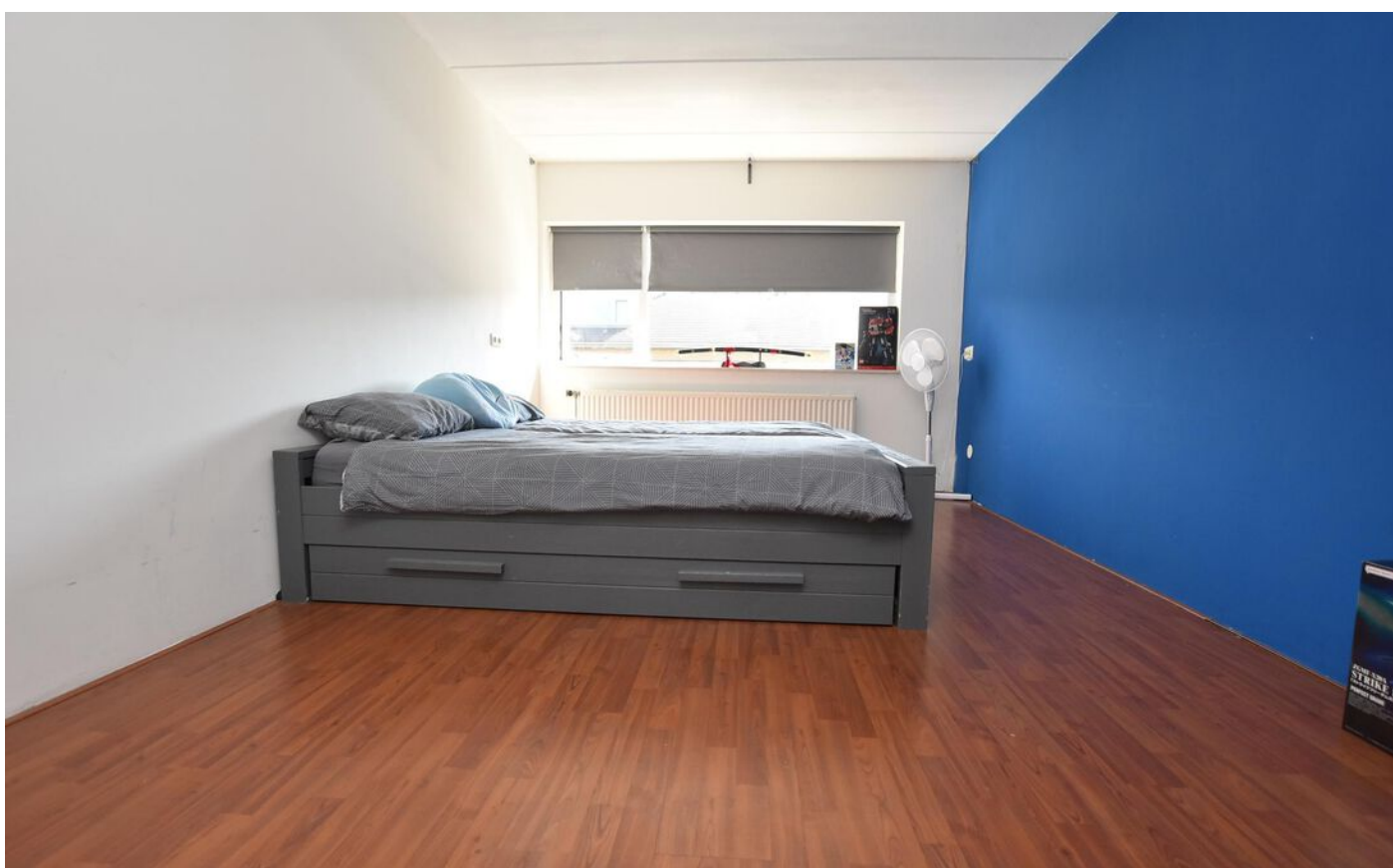
FOTO'S



FOTO'S



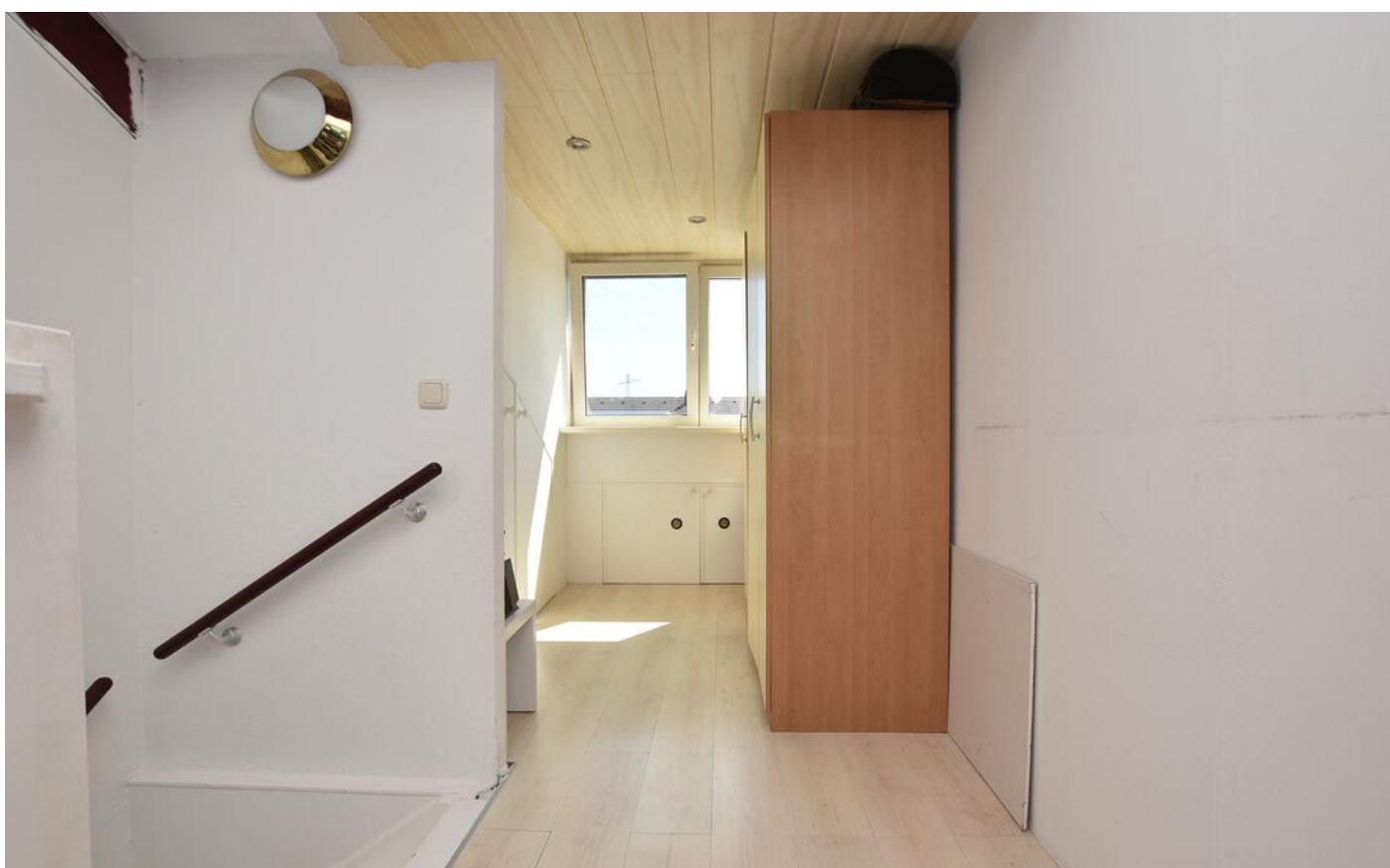
FOTO'S



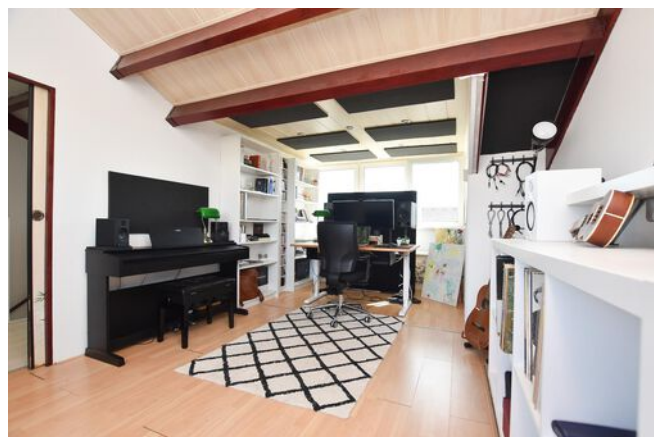
FOTO'S



FOTO'S



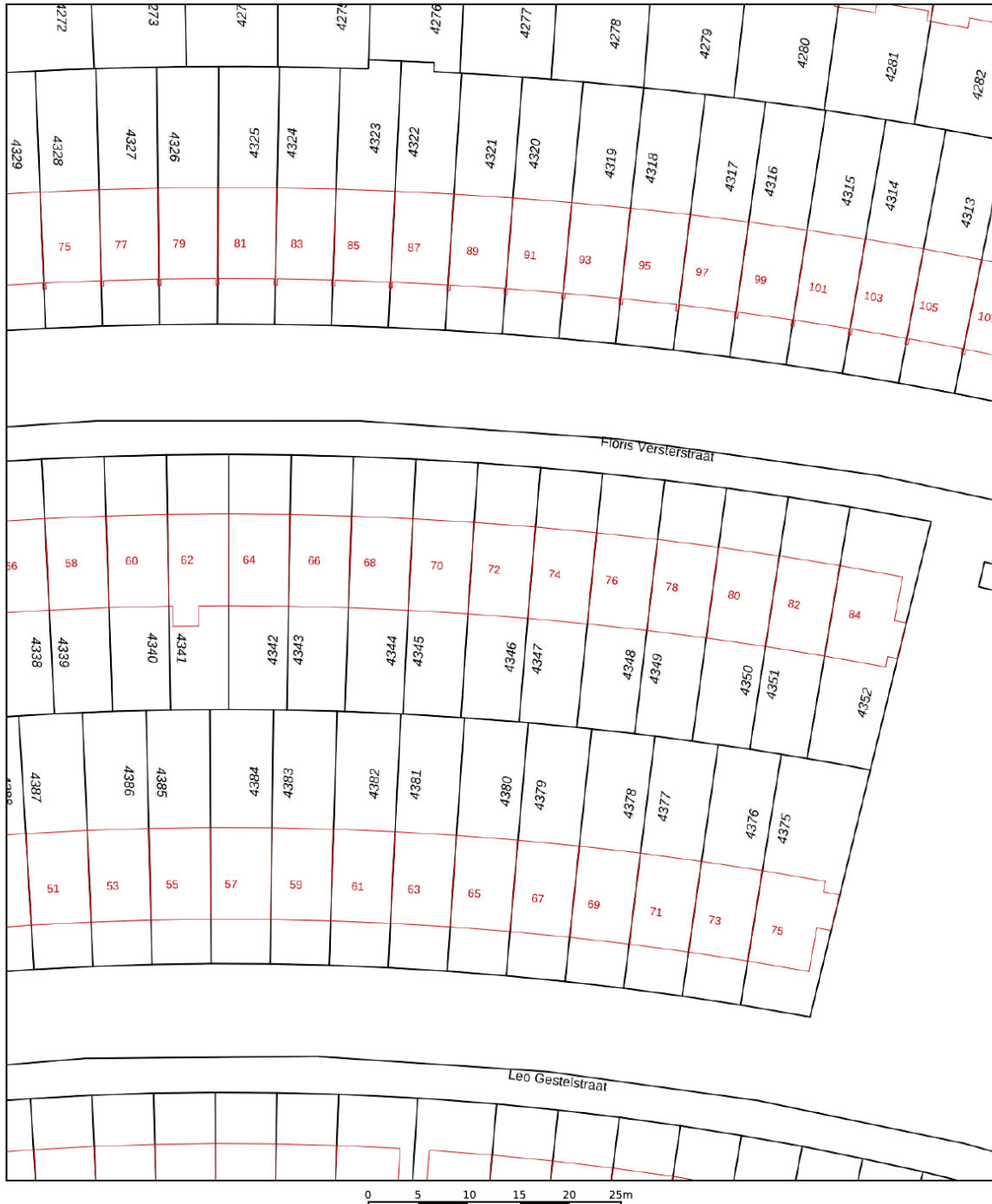
FOTO'S




KADASTRALE KAART

Kadastrale kaart

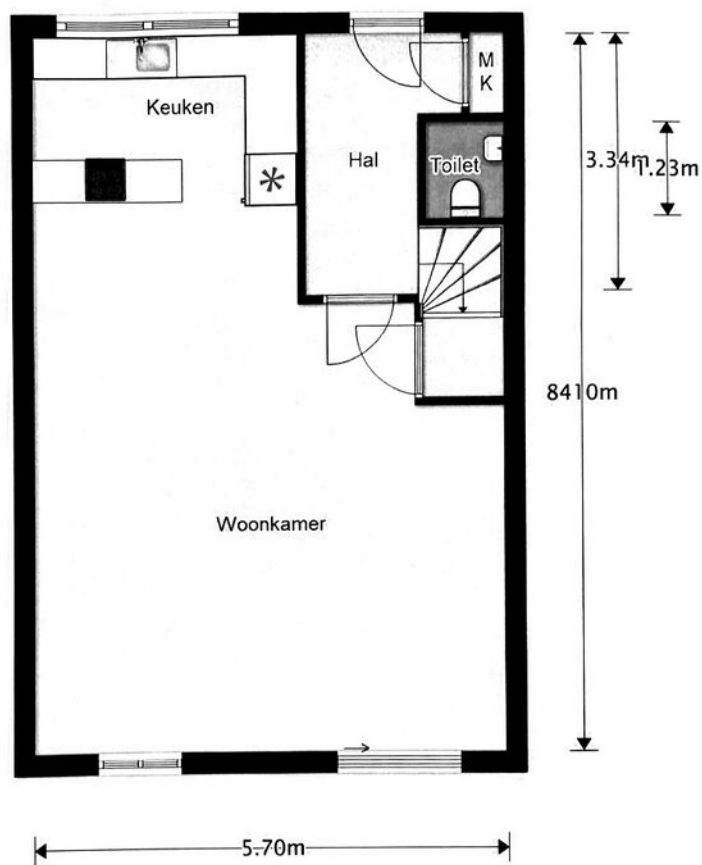
Uw referentie: ---



12345	Deze kaart is noordgericht	Schaal 1: 500	
25	Perceelnummer	Kadastrale gemeente Almere	
—	Huisnummer	Sectie P	
—	Vastgestelde kadastrale grens	Perceel 4346	
—	Voorlopige kadastrale grens	Aan dit uittreksel kunnen geen betrouwbare maten worden ontleend.	
—	Administratieve kadastrale grens	De Dienst voor het kadaster en de openbare registers behoudt zich de intellectuele eigendomsrechten voor, waaronder het auteursrecht en het databankenrecht.	
—	Bebouwing		

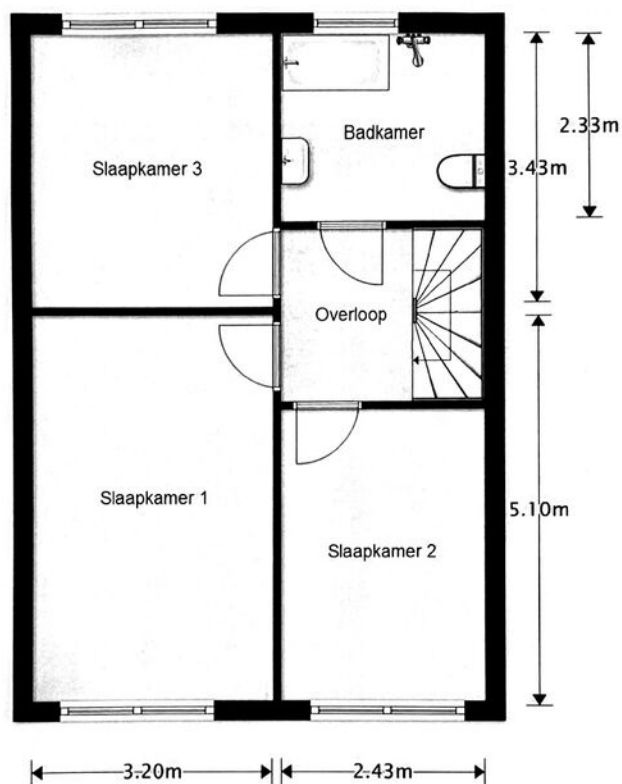
Voor een eensluidend uittreksel, geleverd op 26 juli 2024
De bewaarder van het kadaster en de openbare registers

PLATTEGRONDEN



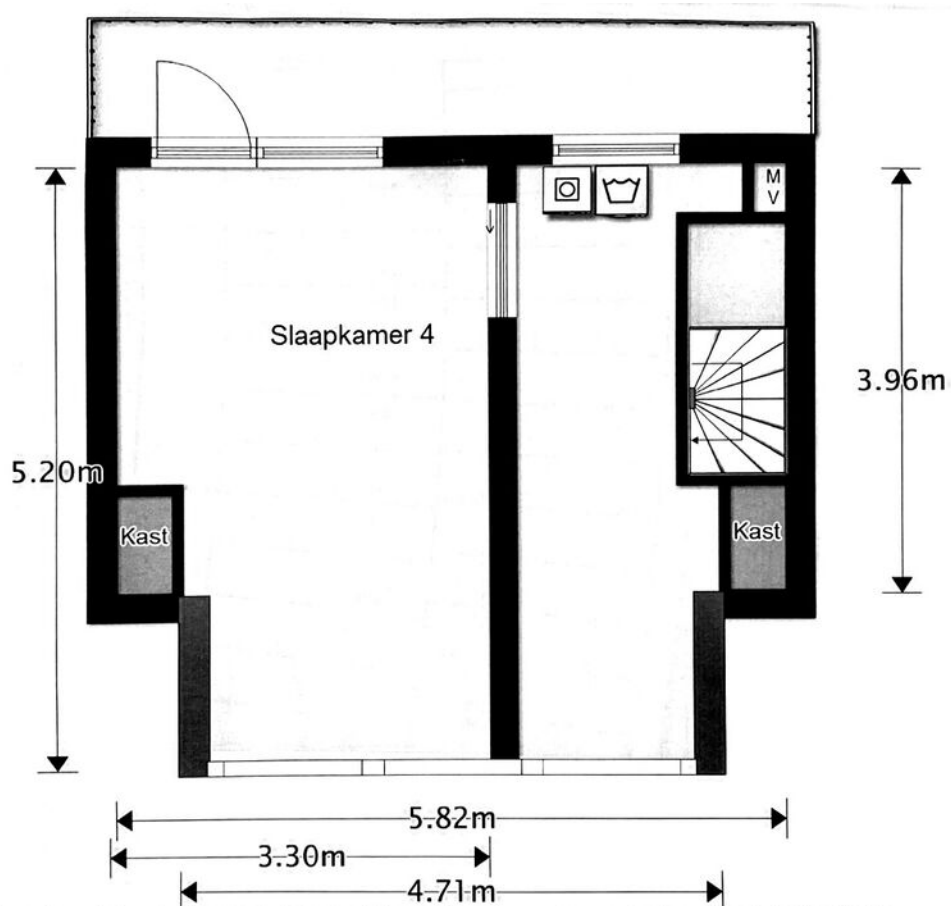
Aan deze tekening kunnen geen rechten ontleend worden en maten dienen ter indicatie.

PLATTEGRONDEN



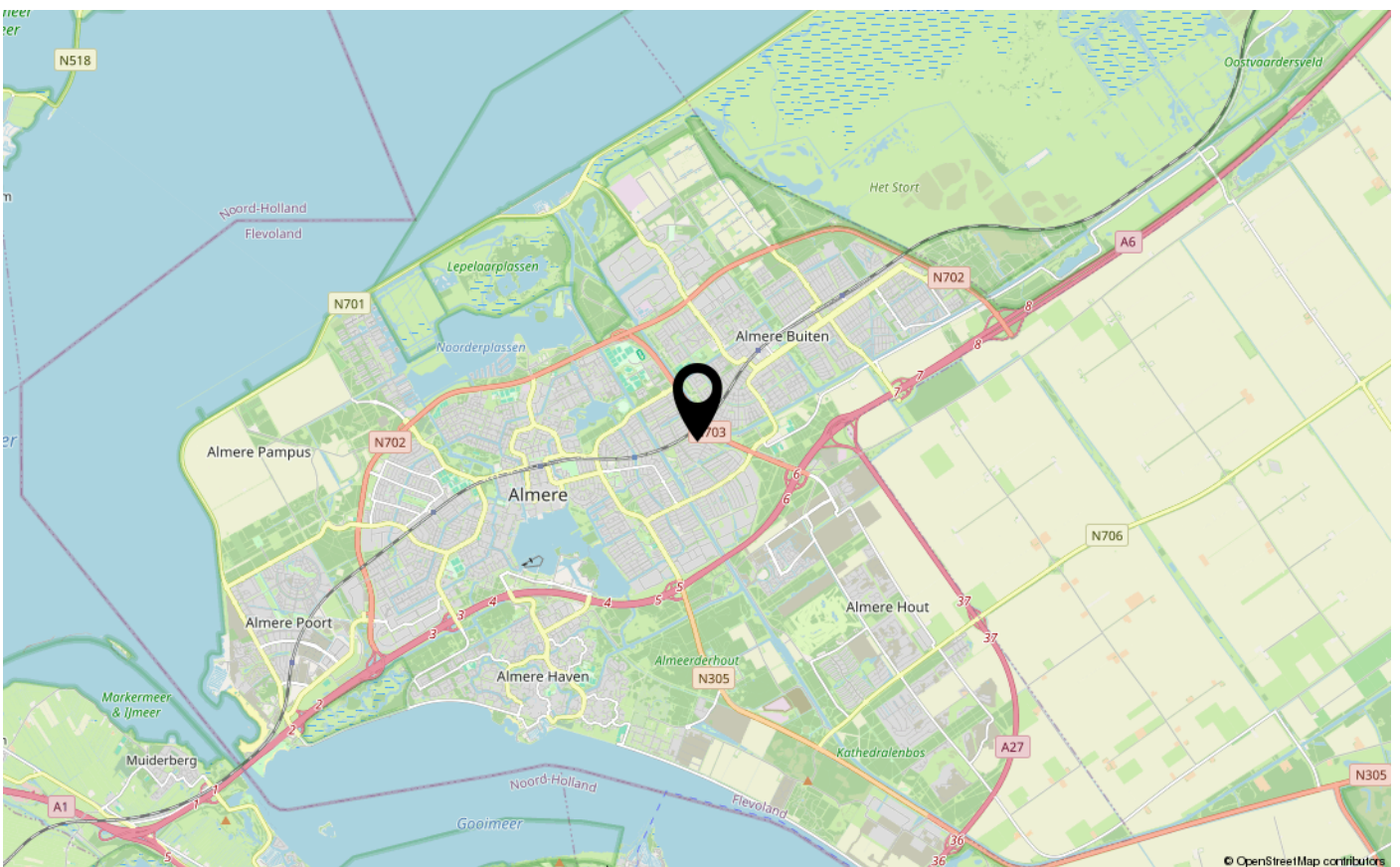
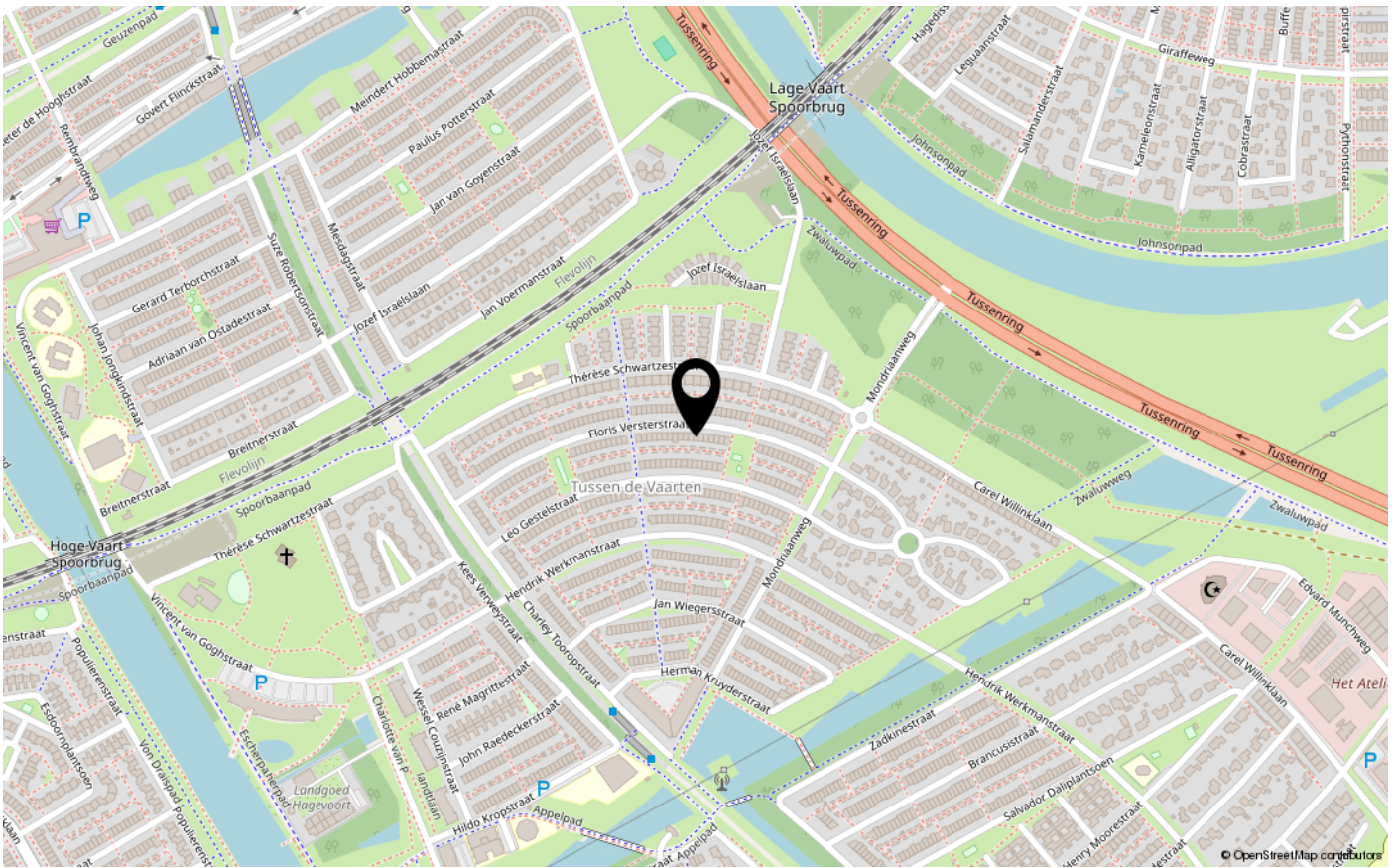
Aan deze tekening kunnen geen rechten ontleend worden en maten dienen ter indicatie.

PLATTEGRONDEN



Aan deze tekening kunnen geen rechten ontleend worden en maten dienen ter indicatie.

LOCATIE OP DE KAART





ENERGIELABEL

B



Dé makelaar. Voor iedereen.

De Veste 10-14 · Lelystad



De Veste 10-14
8231 JA Lelystad
0320 411 211
info@MarktMakelaar.nl