



BEUKENHOF 47

8212 EG LELYSTAD

€ 500.000 k.k.

"Nu bieden vanaf € 500.000,- k.k.  
De gestelde vraagprijs betreft een  
"bieden vanaf prijs". Biedingen  
vanaf € 500.000,- k.k. zullen door  
verkoper in behandeling genomen  
worden."

# KENMERKEN

Type woning	geschakelde woning
Bouwjaar	1995
Woonoppervlakte	135 m <sup>2</sup>
Perceeloppervlakte	262 m <sup>2</sup>
Inhoud	574 m <sup>3</sup>
Aantal kamers	6
Aantal slaapkamers	4
CV-ketel	Remeha Calenta 2013
CV-type	Remeha Calenta
CV-ketel Bouwjaar	2013
Energie label	B
Isolatie	volledig geïsoleerd
Overige inpandige ruimte	20 m <sup>2</sup>
Gebouwgebonden buitenruimte	20 m <sup>2</sup>
Externe bergruimte	6 m <sup>2</sup>
Soort tuin	achtertuintuin
Tuin ligging	west

# INLEIDING

Gelegen in de groene, ruimtelijke en populaire woonwijk de 'Beukenhof', presenteren wij met trots deze vrijstaand geschakelde woning met garage, gesitueerd op 262 m<sup>2</sup> eigen grond. Deze woning, gebouwd in 1995, biedt tal van aantrekkelijke kenmerken, waaronder een speels ingedeelde tuingerichte woonkamer, drie royale slaapkamers, een lichte, nette badkamer en een grote zolder met aparte wasruimte. De fraai aangelegde tuin op het westen is een perfecte plek om te ontspannen, compleet met een stijlvolle aluminium serre.

"Nu bieden vanaf € 500.000,- k.k. De gestelde vraagprijs betreft een "bieden vanaf prijs". Biedingen vanaf € 500.000,- k.k. zullen door verkoper in behandeling genomen worden."



# INDELING

## Indeling:

Bij binnenkomst in de ruime entree treft u de meterkast en de toiletruimte met fonteintje aan. De hal biedt toegang tot de riante garage van circa 20 m<sup>2</sup>, die zowel aan de voor- als achterzijde van de woning bereikbaar is. De fraai aangelegde westelijke tuin, met serre/buitenkamer voorzien van glazen schuifpanelen, zonneterras, waterornament en diverse beplanting. De regenwaterafvoer in de tuin is aangesloten op het riool.

De speels ingedeelde woonkamer is tuingericht, uitgerust met een plavuizenvloer en geniet van veel natuurlijk licht door de grote raampartijen. Tevens is de woonkamer voorzien van een sfeervolle houtkachel met hoog rendement, die zorgt voor warme momenten tijdens de koudere maanden. De keuken is praktisch ingericht en uitgerust met een gaskookplaat, magnetron, oven, vaatwasser en koelkast.

## Verdieping 1:

Op de eerste verdieping vindt u een overloop die leidt naar drie ruime slaapkamers. De volledig in lichte kleurstelling betegelde badkamer (2,70 x 2,80 meter) is voorzien van een ligbad, douchecabine, wastafel, toilet en radiator, evenals een raam dat zorgt voor natuurlijke ventilatie. De gehele verdieping is voorzien van een lichte laminaat vloer. Een vaste trap biedt toegang tot de tweede verdieping.



# INDELING

## Verdieping 2:

De zolderruimte (ca. 26,5 m<sup>2</sup>) kan perfect dienen als slaap- of werkkamer en is dankzij de grote raampartijen bijzonder licht. De zolder biedt ook bergruimte achter de knieschotten en bevat een separate wasruimte (ca. 10 m<sup>2</sup>) met opstelplaats voor de cv-ketel en aansluitingen voor wasmachine en wasdroger. De zolderverdieping is ook voorzien van een nette laminaat vloer.

## Bijzonderheden:

- Riante garage met toegang tot voor- en achterzijde
- De gehele woning is voorzien van kunststof kozijnen, daklijsten van trespa
- Vrij uitzicht op een pleintje
- Dichtbij het bosgebied 'de Gelderse Hout'
- Prachtige serre met glazen schuifdeuren
- Bouwjaar 1995
- 262 m<sup>2</sup> eigen grond
- Oplevering in overleg

Deze woning biedt de perfecte combinatie van comfort, ruimte en een ideale ligging. Maak vandaag nog een afspraak voor een bezichtiging en ontdek de mogelijkheden die deze woning te bieden heeft.

Een bod uitbrengen op deze woning gaat via het 'Eerlijk Bieden' systeem. Vraag de link naar het biedingsformulier via ons kantoor óf klik op de button "Breng een bod uit" op onze eigen website.

"Nu bieden vanaf € 500.000,- k.k. De gestelde vraagprijs betreft een "bieden vanaf prijs". Biedingen vanaf € 500.000,- k.k. zullen door verkoper in behandeling genomen worden."

# FOTO'S



# FOTO'S



# FOTO'S

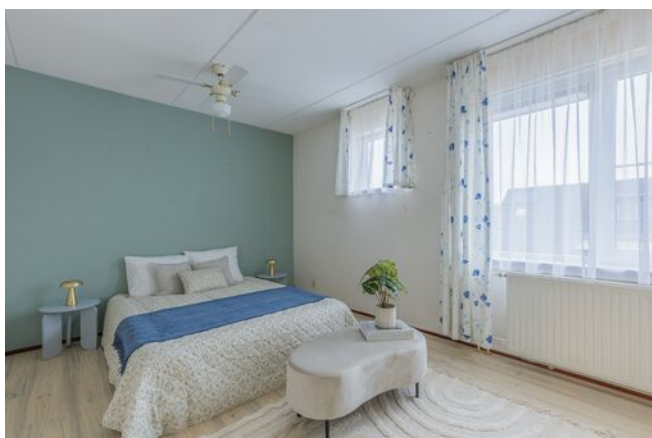




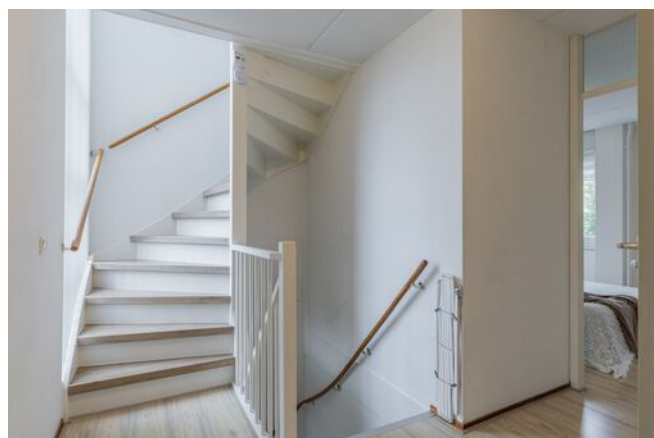
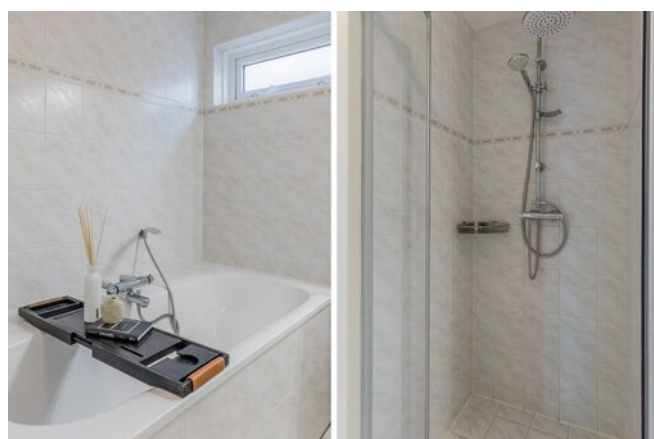
# FOTO'S



# FOTO'S



# FOTO'S



# FOTO'S



# KADASTRALE KAART

Kadastrale kaart

Uw referentie: ---

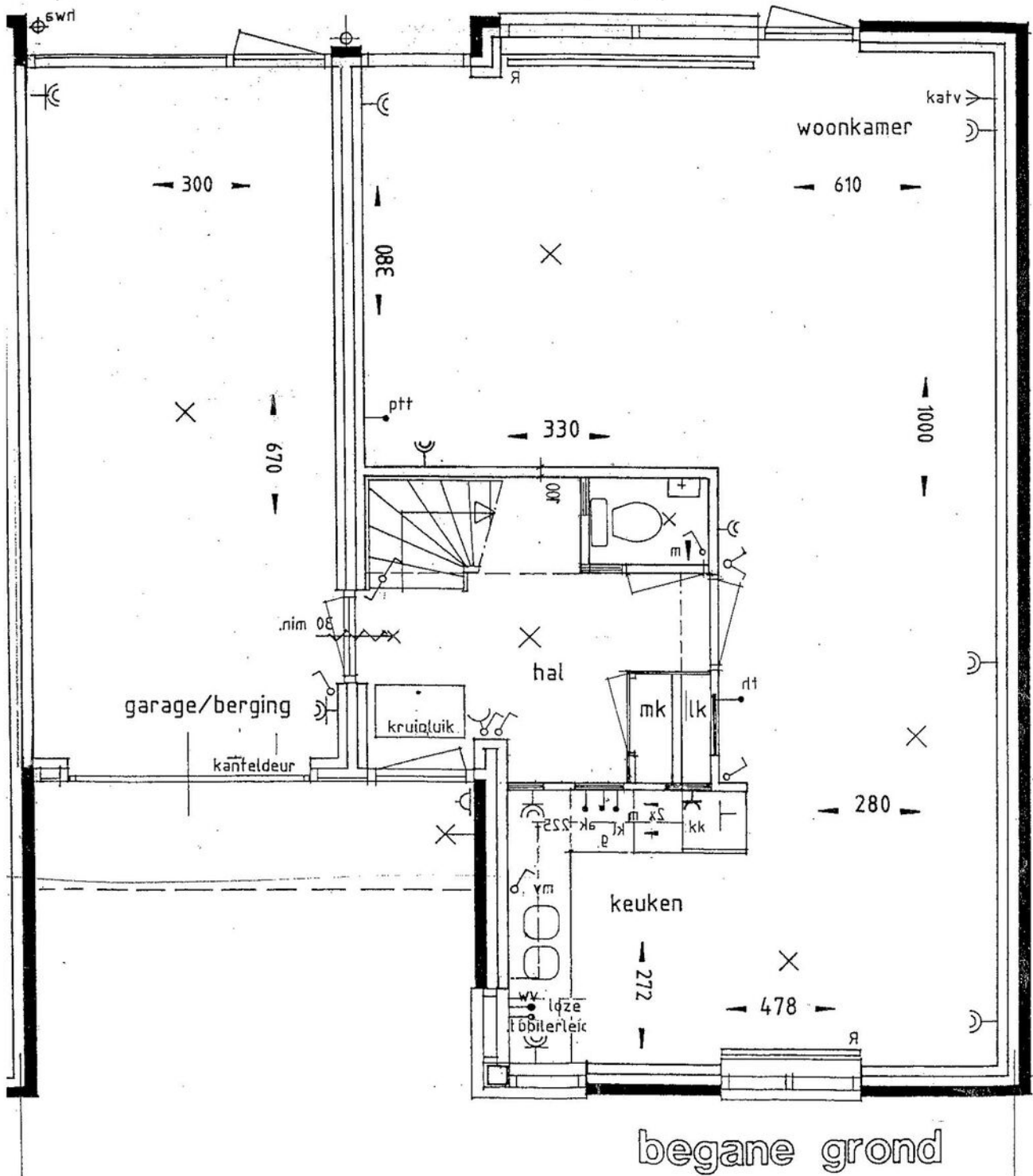


12345	Deze kaart is noordgericht	Schaal 1: 500	
25	Perceelnummer	Kadastrale gemeente Lelystad	
—	Huisnummer	Sectie K	
—	Vastgestelde kadastrale grens	Perceel 6786	
—	Voorlopige kadastrale grens		
—	Administratieve kadastrale grens		
—	Bebouwing		

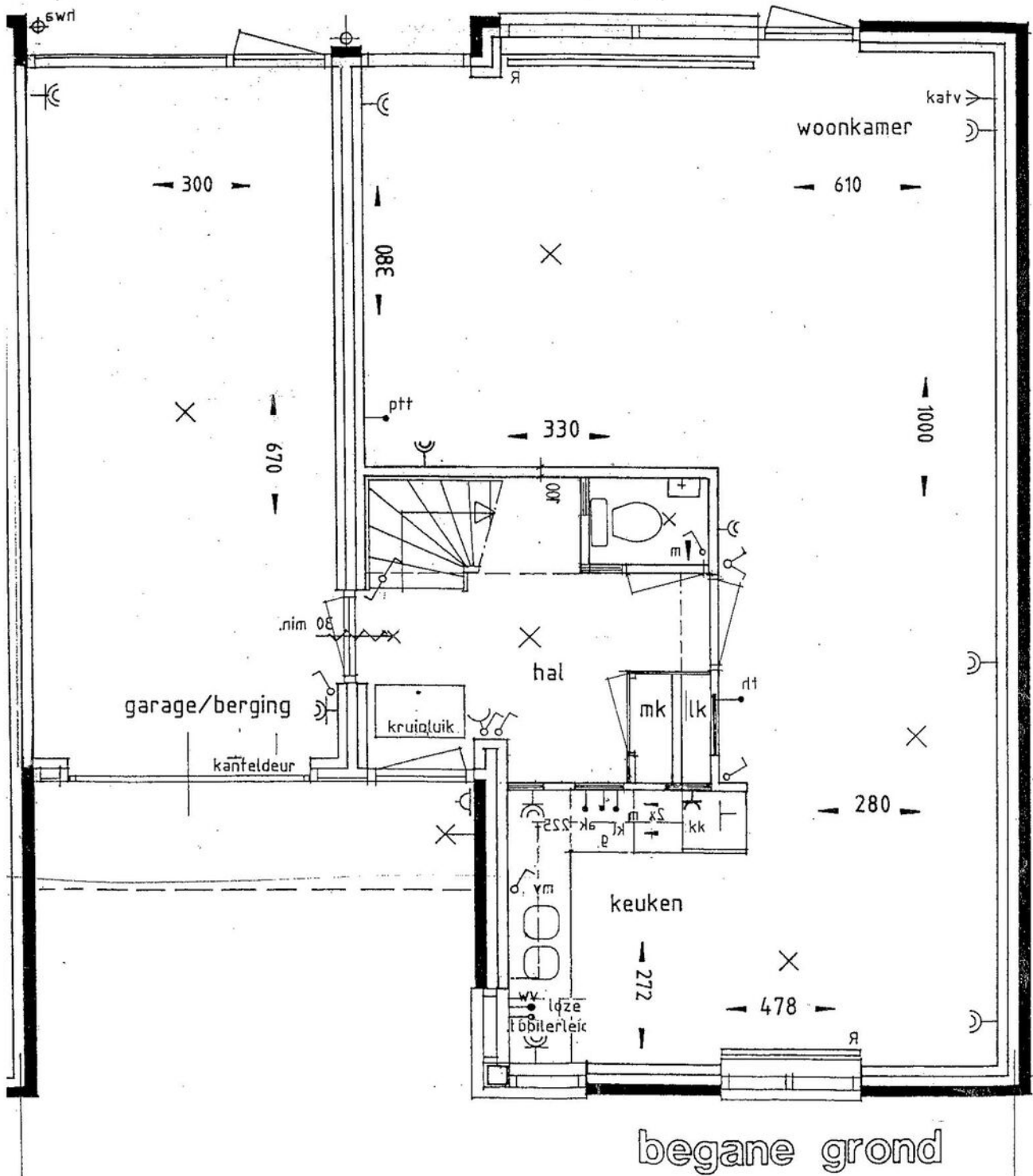
Voor een eensluidend uittreksel, geleverd op 26 juli 2024  
De bewaarder van het kadaster en de openbare registers

Aan dit uittreksel kunnen geen betrouwbare maten worden ontleend.  
De Dienst voor het kadaster en de openbare registers behoudt zich de intellectuele eigendomsrechten voor, waaronder het auteursrecht en het databankenrecht.

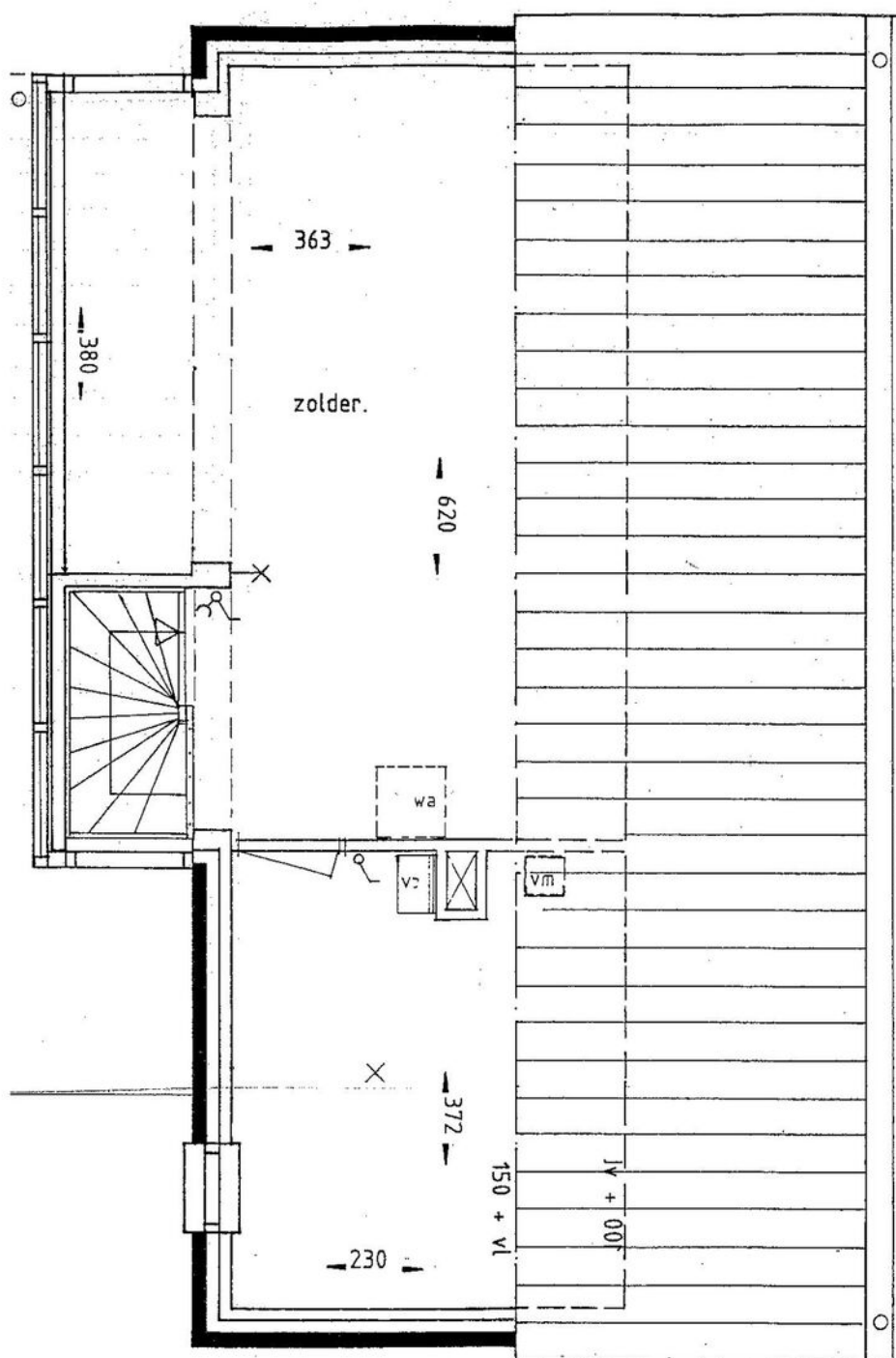
# PLATTEGRONDEN



# PLATTEGRONDEN



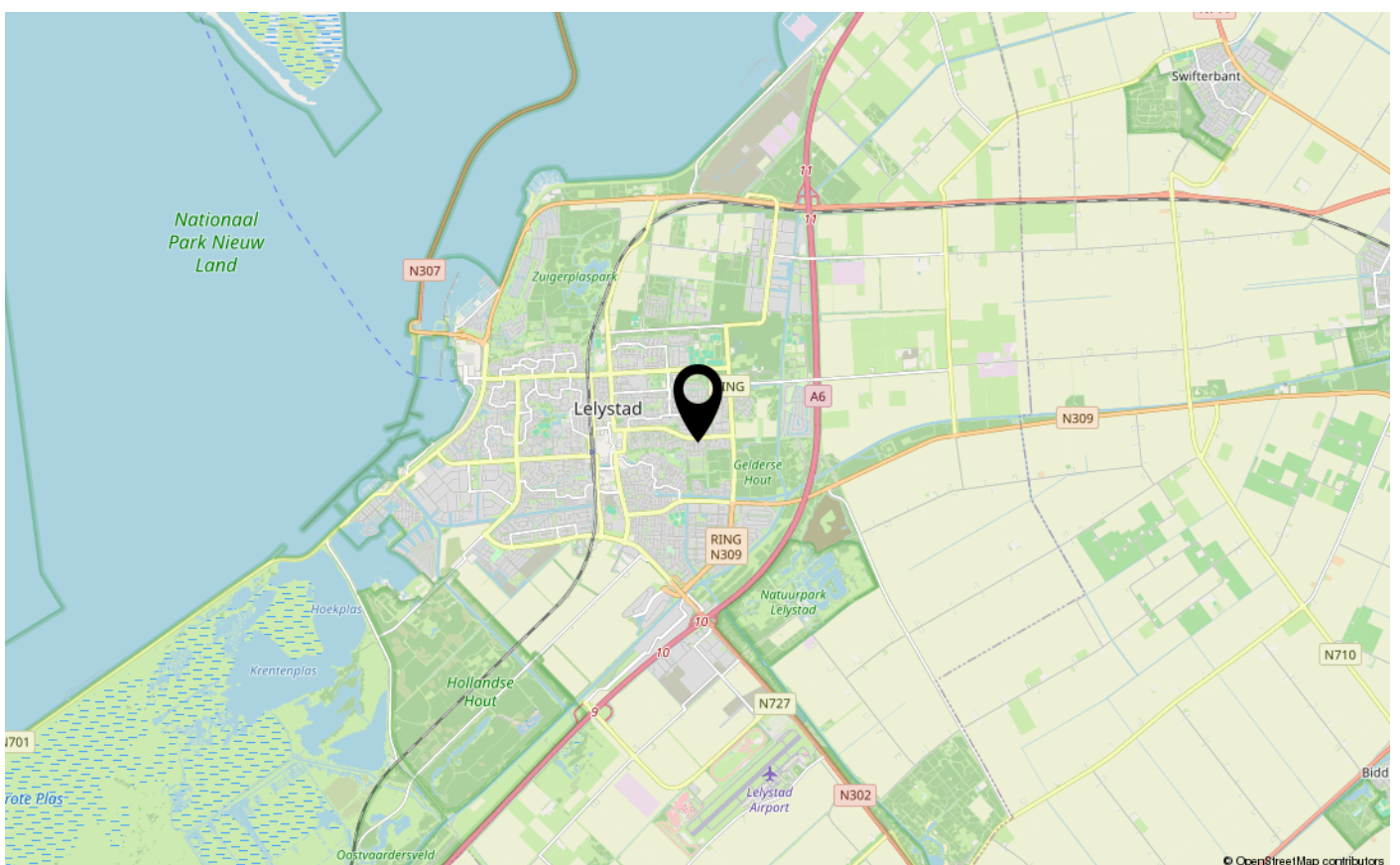
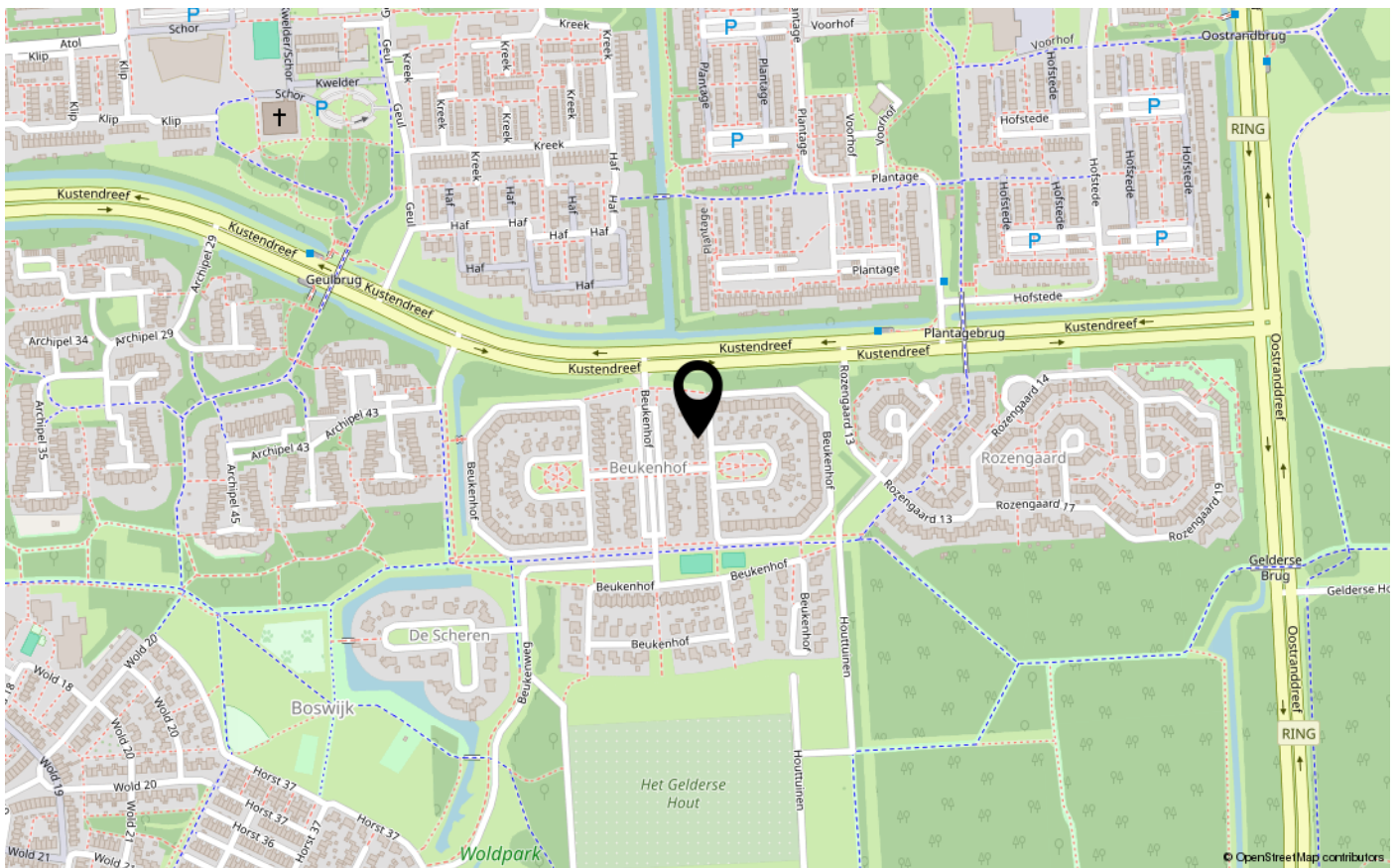
# PLATTEGRONDEN



2e verdieping



# LOCATIE OP DE KAART





# ENERGIELABEL

B



Dé makelaar. Voor iedereen.

De Veste 10-14 · Lelystad



De Veste 10-14  
8231 JA Lelystad  
0320 411 211  
info@MarktMakelaar.nl