



HUNTINGO 46

8245 DA LELYSTAD

€ 400.000 k.k.

"Nu bieden vanaf € 400.000,- k.k. De gestelde vraagprijs betreft een bieden vanaf prijs. Biedingen vanaf € 400.000,- k.k. zullen door verkoper in behandeling worden genomen".

# KENMERKEN

Type woning	geschakelde woning
Bouwjaar	2000
Woonoppervlakte	105 m <sup>2</sup>
Perceeloppervlakte	227 m <sup>2</sup>
Inhoud	395 m <sup>3</sup>
Aantal kamers	4
Aantal slaapkamers	2
CV-ketel	-
CV-type	-
CV-ketel Bouwjaar	-
Energielabel	A
Isolatie	volledig geïsoleerd
Overige inpandige ruimte	8 m <sup>2</sup>
Gebouwgebonden buitenruimte	10 m <sup>2</sup>
Externe bergruimte	4 m <sup>2</sup>
Soort tuin	achtertuin
Tuin ligging	

# INLEIDING

Kam & Bronotte makelaars biedt aan: Hunsingo 46 te Lelystad. In de centrale en zeer gewilde woonwijk de 'Landstrekenwijk' staat deze keurig onderhouden geschakelde semi- bungalow met parkeren op eigen terrein. De woning is aan de voorzijde gelegen aan een rustig hofje en beschikt onder meer over een ruime straatgerichte woonkamer (ca. 25 m<sup>2</sup>), woonkeuken (ca. 17 m<sup>2</sup>) met een in lichte kleurstelling uitgevoerde inbouwkeuken voorzien van diverse (inbouw)apparatuur, ruime slaapkamer (ca. 16 m<sup>2</sup>) op de begane grond, geheel betegelde badkamer op de begane grond, inpandige berging/ bijkeuken met opstelplaats voor de wasmachine-/ wasdroger, een grote 2e slaapkamer (ca. 11.5 m<sup>2</sup>) op de eerste verdieping en een voor meerdere doeleinden geschikte ruime overloop (een 3e slaapkamer (ca. 10 m<sup>2</sup>) is eenvoudig te realiseren).

Wonen in de 'Landstrekenwijk' betekent wonen in de nabije omgeving van alle denkbare voorzieningen. Op enkele minuten lopen bevinden zich meerdere buurtwinkelcentra, een gezondheidscentrum en diverse (basis)scholen. Ook het stadscentrum van Lelystad met Lelystad CS bus- en treinstation is binnen enkele minuten bereikbaar. Tevens zijn de in- en uitvalswegen (A6 richting noorden/ Amsterdam en N302 richting Harderwijk) binnen enkele (auto)minuten te bereiken.



# INDELING

## Indeling:

Entree, hal, meterkast en toiletruimte met vrij hangend toilet en fonteintje. Vanuit de hal te bereiken inpandige berging/ bijkeuken (ca. 8 m<sup>2</sup>) met opstelplaats voor de wasmachine/ wasdroger. Ruime straatgerichte woonkamer met zicht op het rustige hofje aan de voorzijde van de woning.

Woonkeuken aan de achterzijde van de woning gesitueerd met ruime opstel mogelijkheden voor een grote eettafel en een in lichte kleurstelling uitgevoerde inbouwkeuken voorzien van diverse (inbouw)apparatuur. Openslaande deuren naar de onderhoudsarme achtertuin.

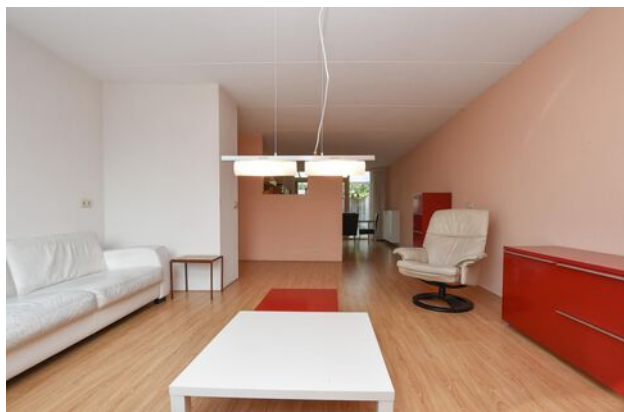
Vanuit de hal is de ruime slaap-/ en badkamer op de begane grond te bereiken. De badkamer beschikt onder meer over een inloopdouche, hoekligbad, badkamermeubel met wasbak en een radiator.

## Verdieping 1:

Ruime voor meerdere doeleinden geschikte overloop. Een extra slaapkamer is hier eenvoudig te realiseren. Grote (2e) slaapkamer.

## Tuin:

Onderhoudsarme tuin aan de achterzijde van de woning. De tuin beschikt over een gezellige overkapping en een (extra) houten berging. Aan de voorzijde van de woning gelegen aan een rustig hofje en er is parkeergelegenheid op eigen terrein.



# INDELING

## Bijzonderheden:

Geschakelde semi- bungalow gelegen in de gewilde woonwijk 'de Landstrekenwijk'. Nabij buurtwinkelcentrum, gezondheidscentrum, diverse (basis)scholen en in-/ en uitvalswegen van Lelystad gelegen.

Binnen enkele minuten te bereiken stadscentrum van Lelystad.

Slaap-/ en badkamer op de begane grond.

Grote slaapkamer en mogelijkheid tot een extra slaapkamer op de eerste verdieping.

Parkeren op eigen terrein.

Deze woning is aangesloten op stadsverwarming en maakt derhalve géén gebruik van gas.

Toekomstige aanpassingen en kosten aan de woning in het kader van het vervangen van een CV- ketel e.d. zijn dan ook niet te verwachten.

Energie label A.

Bouwjaar 2000.

227 m2 eigen grond.

Oplevering in overleg; is snelle oplevering is bespreekbaar.

Een bod uitbrengen op deze woning gaat via het 'Eerlijk Bieden' systeem. Vraag de link naar het biedingsformulier via ons kantoor óf klik op de button "Breng een bod uit" op onze eigen website.

"Nu bieden vanaf € 400.000,- k.k. De gestelde vraagprijs betreft een bieden vanaf prijs.

Biedingen vanaf € 400.000,- k.k. zullen door verkoper in behandeling worden genomen".

# FOTO'S



# FOTO'S



# FOTO'S





# FOTO'S



# FOTO'S



# FOTO'S




# KADASTRALE KAART

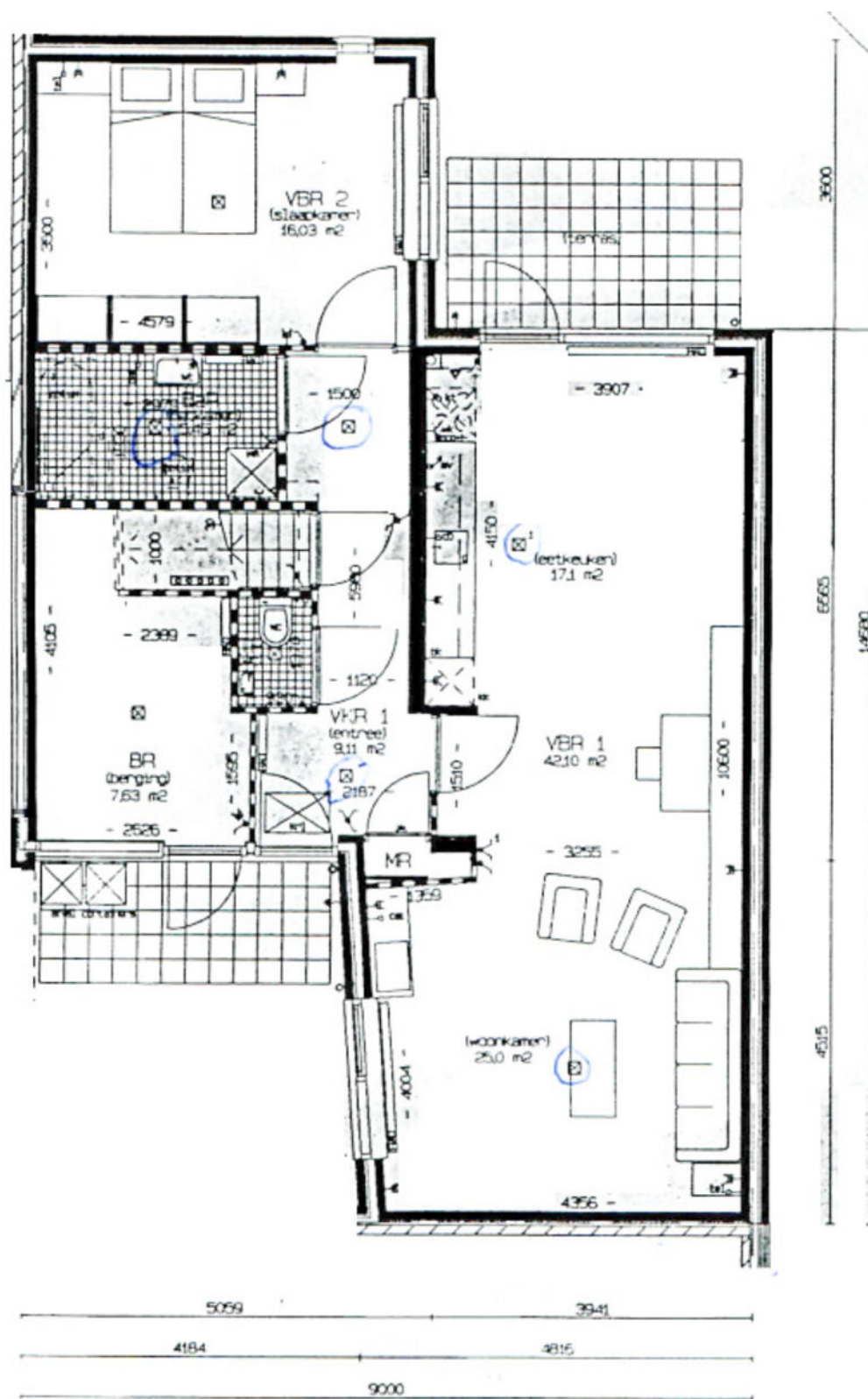
Kadastrale kaart

Uw referentie: ---



<p>12345 25</p> <p>— Vastgestelde kadastrale grens — Voorlopige kadastrale grens — Administratieve kadastrale grens — Bebouwing</p> <p>Voor een eensluidend uittreksel, geleverd op 22 augustus 2024 De bewaarder van het kadaster en de openbare registers</p>	<p>Schaal 1: 500</p> <p>Kadastrale gemeente Lelystad Sectie O Perceel 4651</p> <p>Aan dit uittreksel kunnen geen betrouwbare maten worden ontleend. De Dienst voor het kadaster en de openbare registers behoudt zich de intellectuele eigendomsrechten voor, waaronder het auteursrecht en het databankenrecht.</p>	
---	--	---

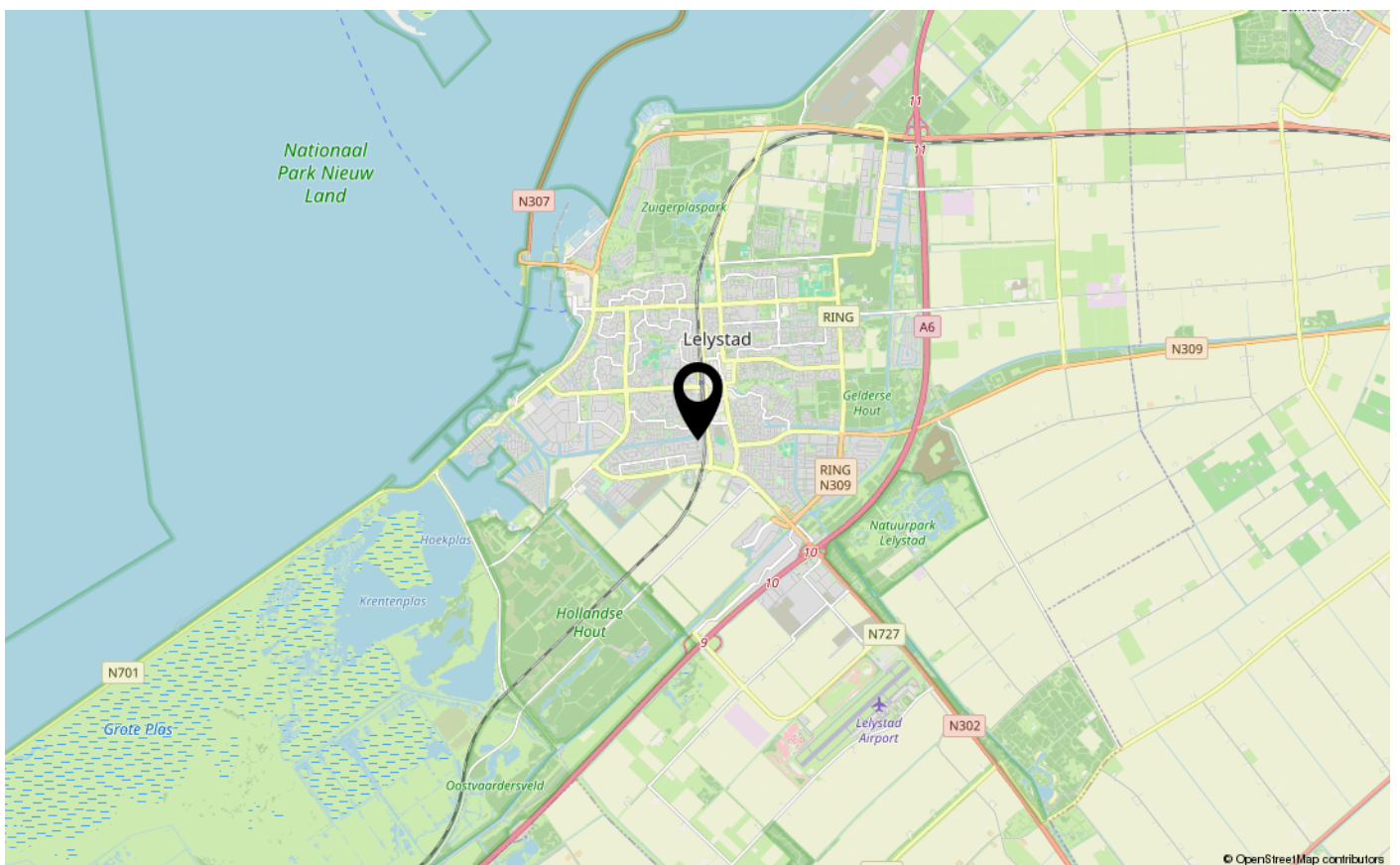
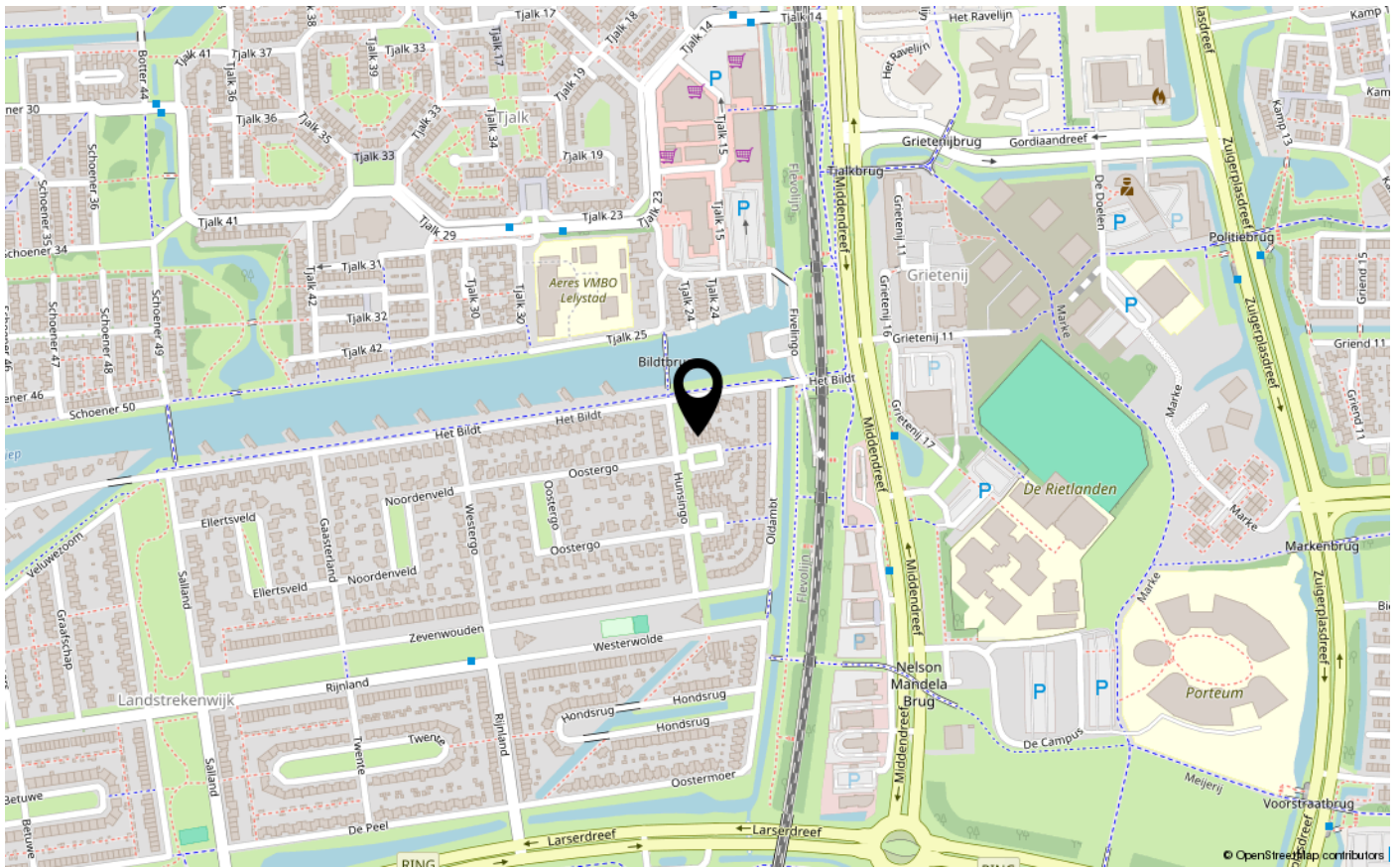
# PLATTEGRONDEN



De plattegronden zijn geproduceerd voor promotionele doeleinden en ter indicatie.  
Aan de plattegronden kunnen geen rechten worden ontleend.



# LOCATIE OP DE KAART





# ENERGIELABEL

A



Dé makelaar. Voor iedereen.

De Veste 10-14 · Lelystad





De Veste 10-14  
8231 JA Lelystad  
0320 411 211  
info@MarktMakelaar.nl