



GONDEL 31 46

8243 CX LELYSTAD

€ 385.000 k.k.

"Nu bieden vanaf € 385.000,- k.k. De gestelde vraagprijs betreft een "bieden vanaf prijs". Biedingen vanaf € 385.000,- k.k. zullen door verkoper in behandeling genomen worden".

KENMERKEN

Type woning	geschakelde woning
Bouwjaar	1979
Woonoppervlakte	125 m ²
Perceeloppervlakte	177 m ²
Inhoud	395 m ³
Aantal kamers	5
Aantal slaapkamers	4
CV-ketel	Nefit Topline HR 2011
CV-type	Nefit Topline HR
CV-ketel Bouwjaar	2011
Energielabel	C
Isolatie	dubbel glas
Overige inpandige ruimte	7 m ²
Gebouwgebonden buitenruimte	5 m ²
Externe bergruimte	-
Soort tuin	achtertuin
Tuin ligging	zuidoost

INLEIDING

Kam & Bronotte makelaars biedt aan: Gondel 31-46 te Lelystad. Spullen pakken en wonen de wens?! Lees dan snel verder! In de groene- en kindvriendelijke woonwijk de 'Gondel' staat deze recent gerenoveerde en ruime geschakelde ééngezinswoning met zonnige tuin op het zuidoosten gesitueerd. De woning is nabij grootschalig park gebied het 'Bultpark' en sportvelden gelegen en beschikt onder meer over een ruime tuingerichte woonkamer, moderne inbouwkeuken (2021) voorzien van diverse inbouwapparatuur, betegelde toiletruimte (2021), 3 ruime slaapkamers op de eerste verdieping (waarvan 2 met toegang tot een gezellig balkon), modern betegelde badkamer (2022) en een royale 4e slaapkamer op de tweede verdieping. Een plaatje van een woning! Kom deze woning snel bekijken!!

Wonen in woonwijk de 'Gondel' betekent wonen in een centrale woonwijk nabij parkgebied, speelweide voor de (klein)kinderen, buurtwinkelcentrum en diverse (basis)scholen. Tevens op enkele (fiets)minuten van het stadshart van Lelystad met Lelystad CS bus-/ treinstation gelegen.

"Nu bieden vanaf € 385.000,- k.k. De gestelde vraagprijs betreft een "bieden vanaf prijs". Biedingen vanaf € 385.000,- k.k. zullen door verkoper in behandeling genomen worden".



INDELING

Indeling:

Entree, hal, meterkast en betegelde toiletruimte (2021) met vrij hangend toilet en fonteintje. Vanuit de hal te bereiken aangebouwde-, geïsoleerde, stenen berging. Ruime tuingerichte woonkamer met moderne laminaat vloer. Deur naar de vrij gelegen en zonnige tuin op het zuidoosten. Ruime opstel mogelijkheden voor een grote eettafel en een in lichte kleurstelling uitgevoerde inbouwkeuken (2021) voorzien van diverse inbouwapparatuur.



Verdieping 1:

Overloop. 3 grote slaapkamers, waarvan 2 met toegang tot een gezellig balkon aan de tuinzijde. Modern betegelde badkamer (2022) met een ruime inloopdouche, badkamermeubel met geïntegreerde wastafel en een (tweede) vrij hangend toilet. Vaste trap naar de tweede verdieping.



Verdieping 2:

Ruime voorzolder met opstelplaats voor de CV- ketel, Mechanische Ventilatie unit (2021) en wasmachine/ wasdroger opstelling. Ruime 4e slaapkamer met dakraam (2021).



Tuin:

Fraai aangelegde, vrij gelegen en zonnige tuin op het zuidoosten gesitueerd. De tuin beschikt over groot zonneterras, gazon en diverse beplanting. Aan de voorzijde van de woning is er parkeergelegenheid op eigen terrein.

INDELING

Bijzonderheden:

Zeer ruime ééngezinswoning gelegen in de centrale woonwijk de 'Gondel'.

Sinds 2021 nagenoeg volledig gerenoveerd.

Woning voorzien van een moderne inbouwkeuken, toiletruimte en badkamer.

4 ruime slaapkamers.

Zonnige tuin op het zuidoosten gesitueerd.

Energie label C.

Bouwjaar 1979.

177 m2 eigen grond.

Oplevering in overleg.

Een bod uitbrengen op deze woning gaat via het 'Eerlijk Bieden' systeem. Vraag de link naar het biedingsformulier via ons kantoor óf klik op de button "Breng een bod uit" op onze eigen website.

"Nu bieden vanaf € 385.000,- k.k. De gestelde vraagprijs betreft een "bieden vanaf prijs".

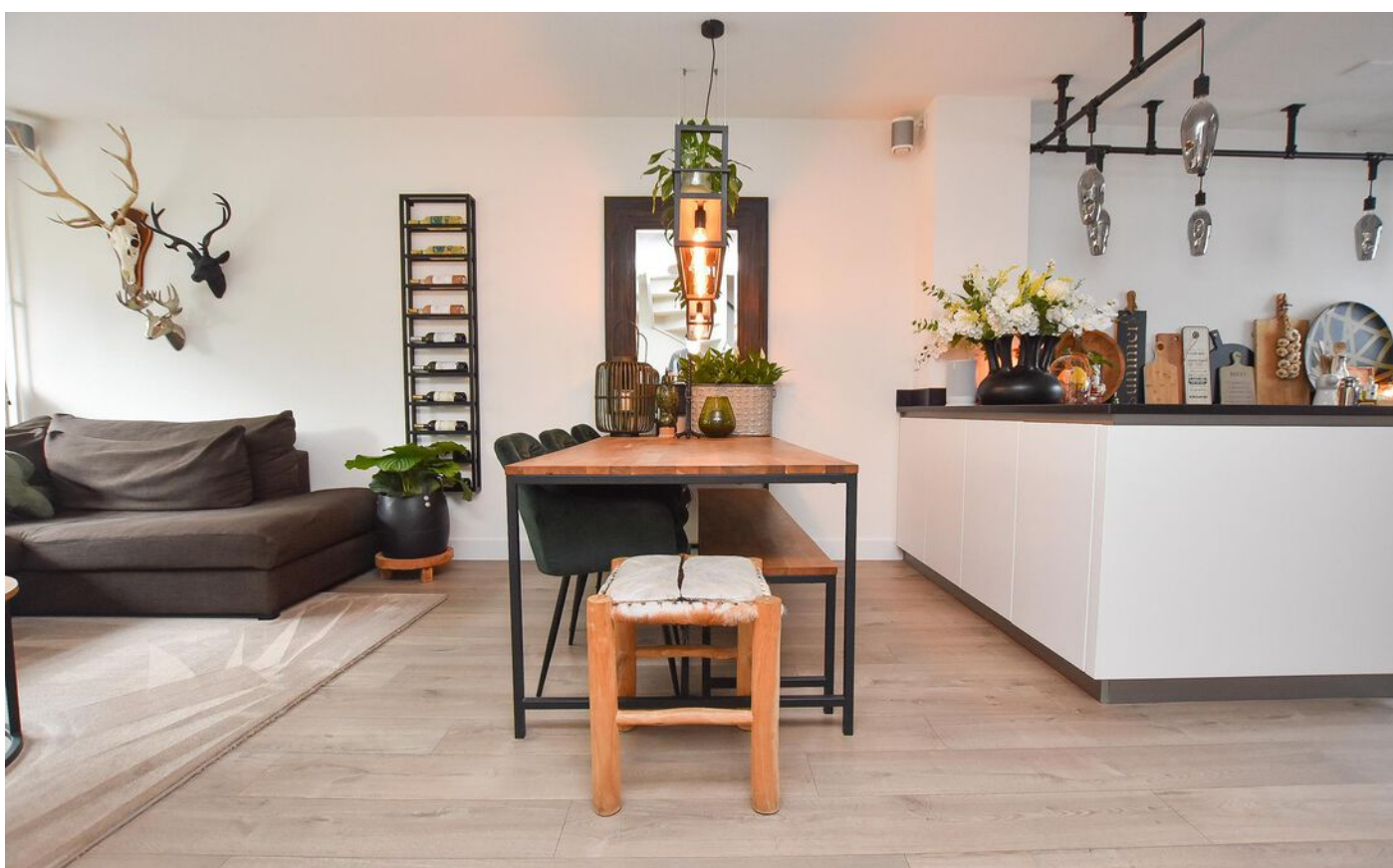
Biedingen vanaf € 385.000,- k.k. zullen door verkoper in behandeling genomen worden."

Gondel 31-46

8243 CX

LELYSTAD

FOTO'S



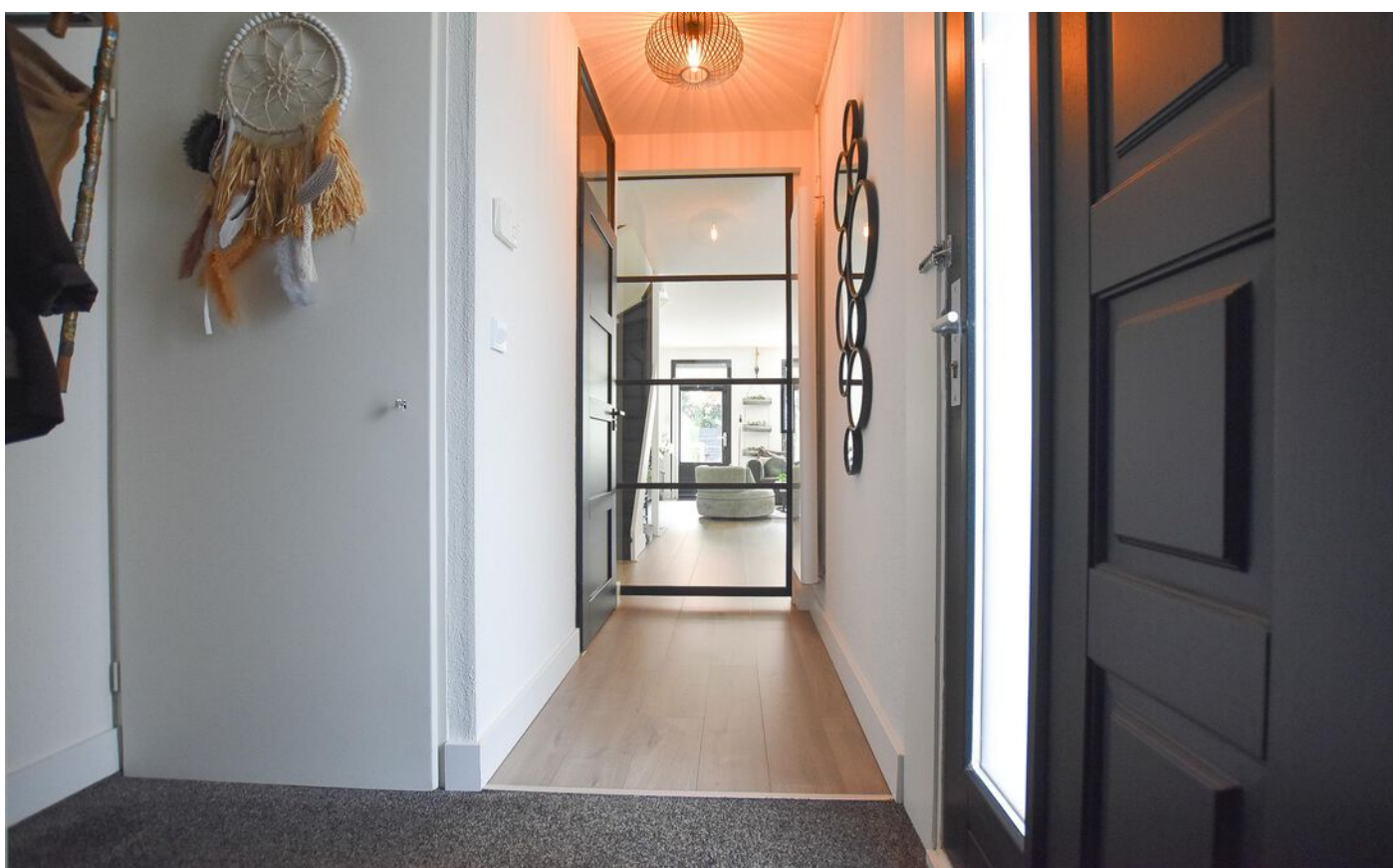
FOTO'S



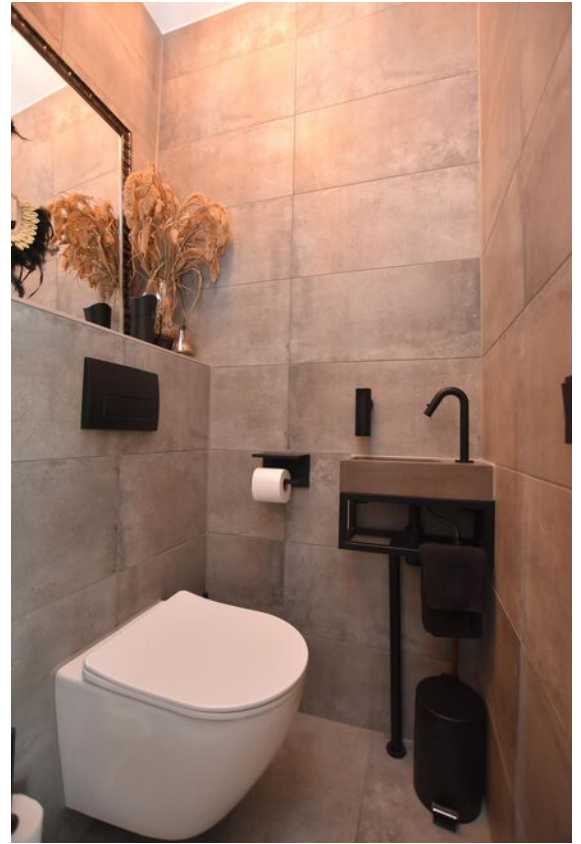
FOTO'S



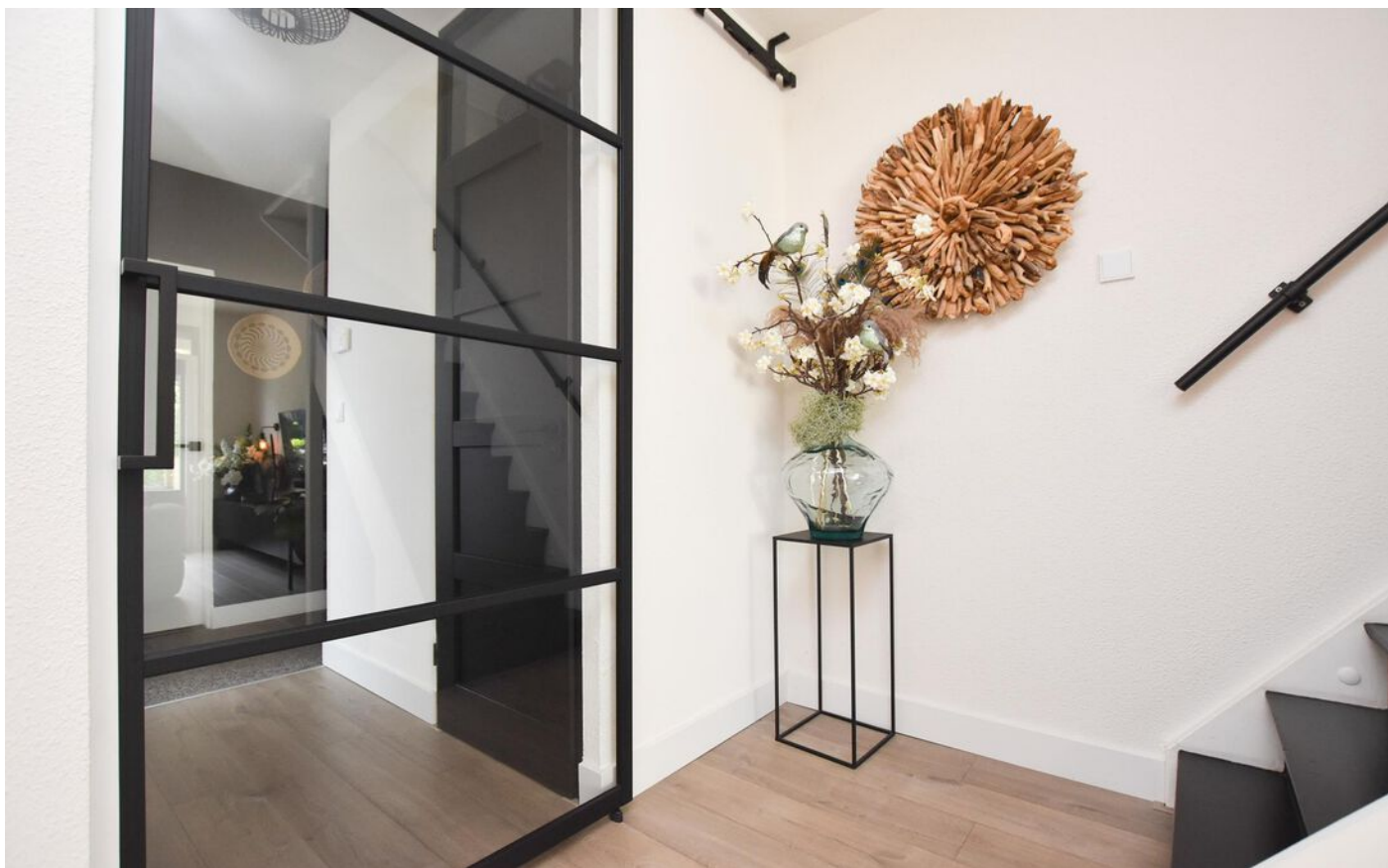
FOTO'S



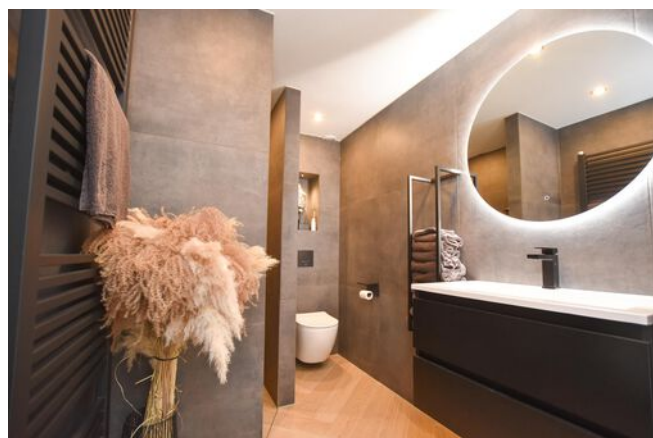
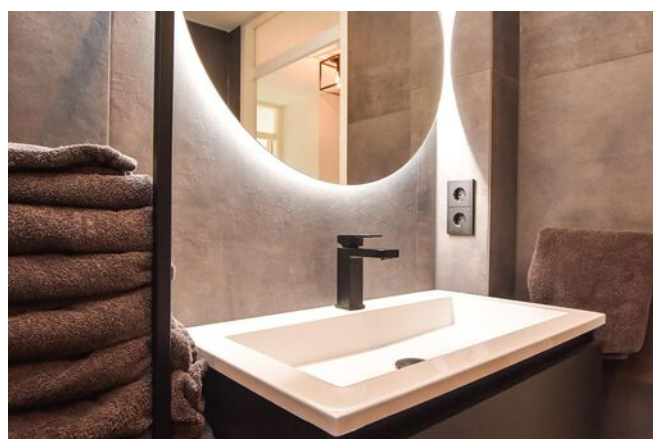
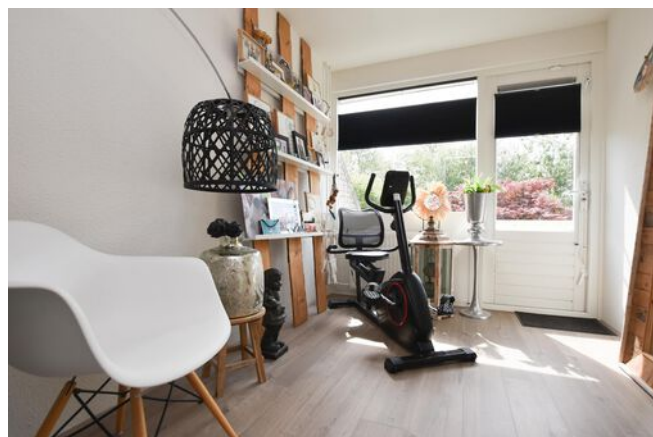
FOTO'S



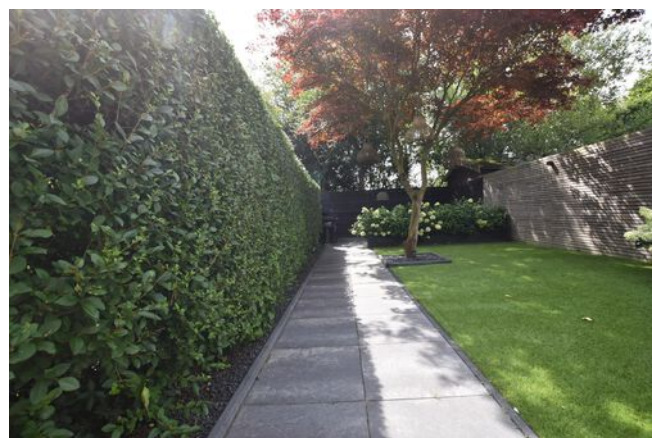
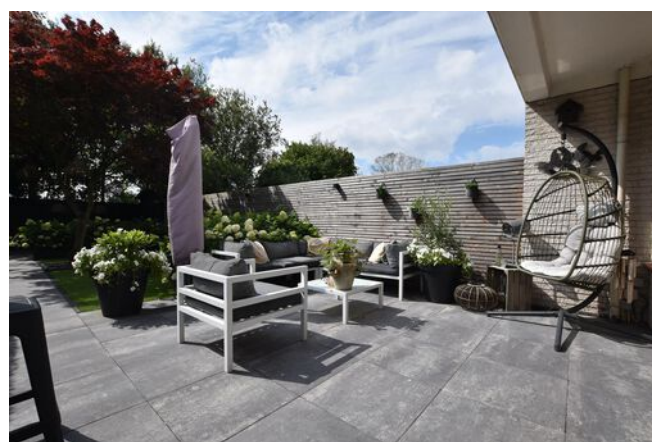
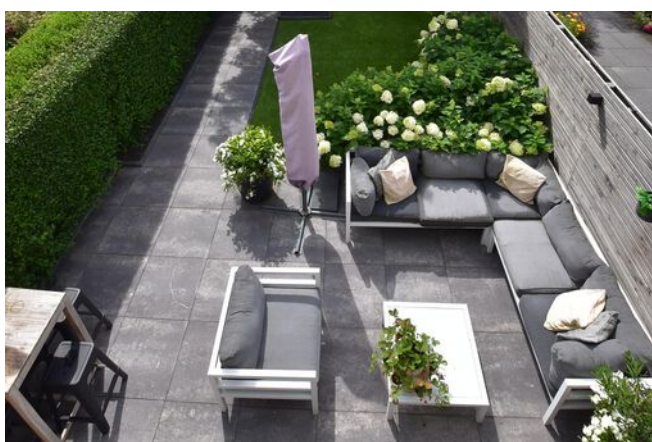
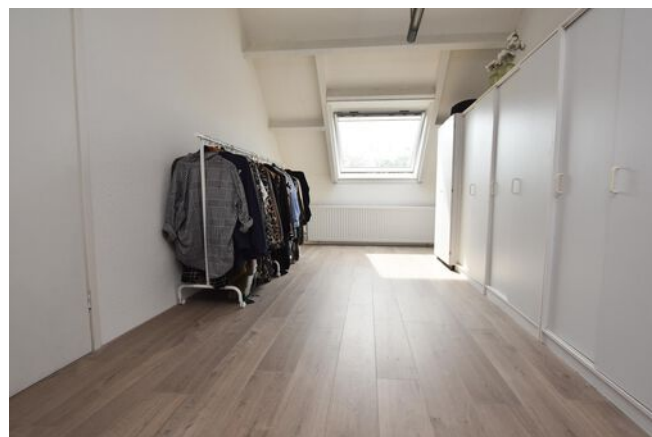
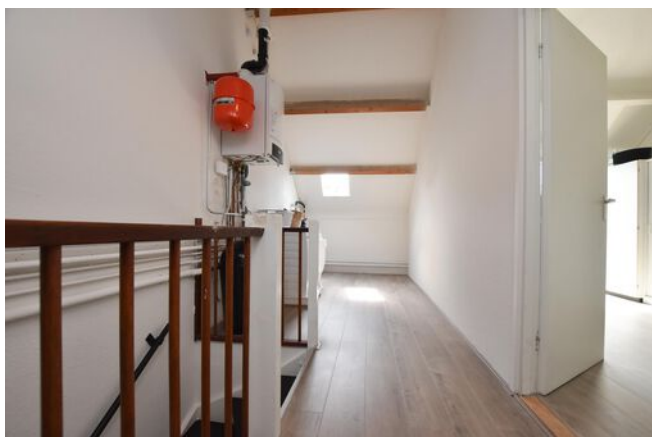
FOTO'S



FOTO'S



FOTO'S




KADASTRALE KAART

Kadastrale kaart

Uw referentie: G3146



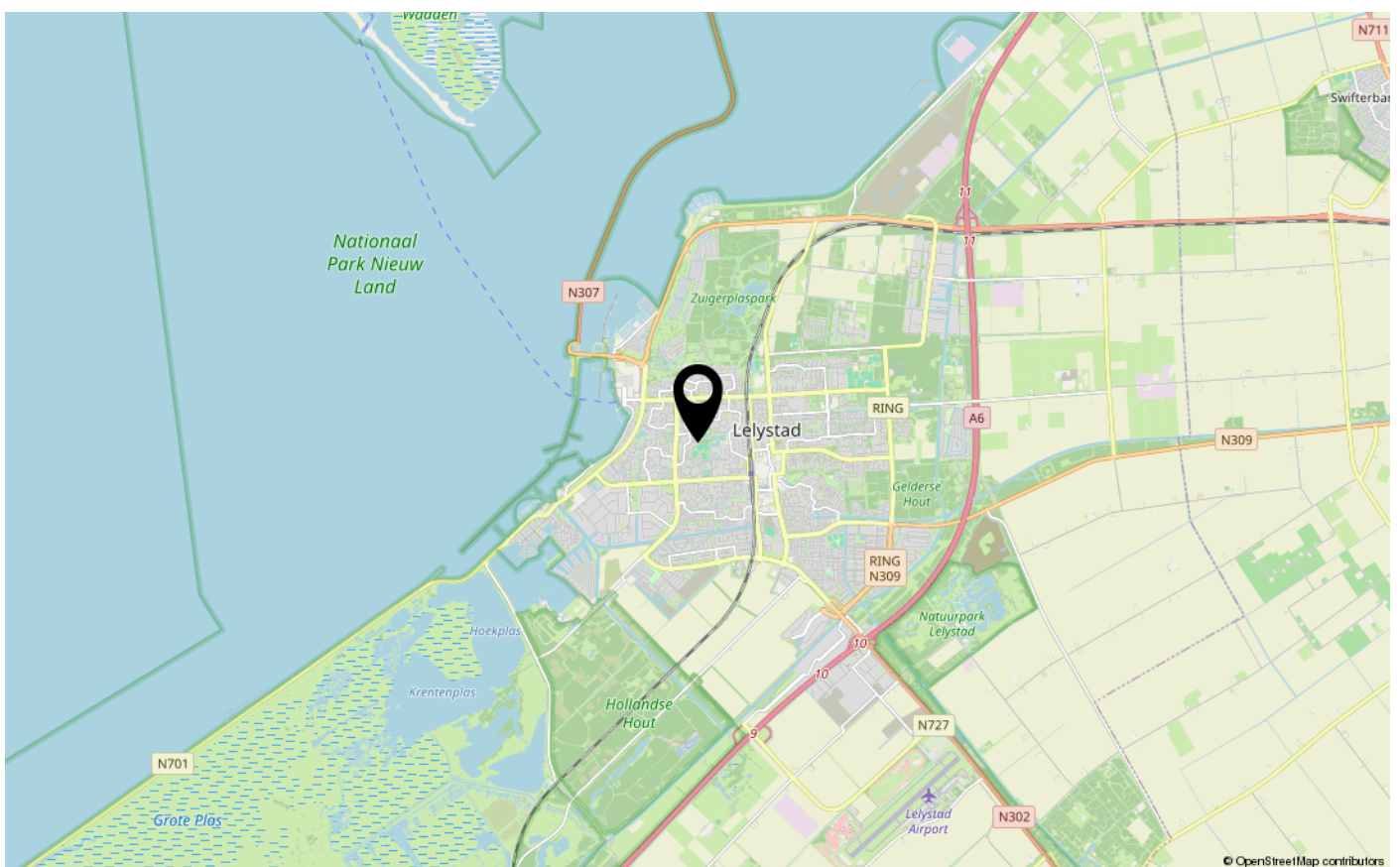
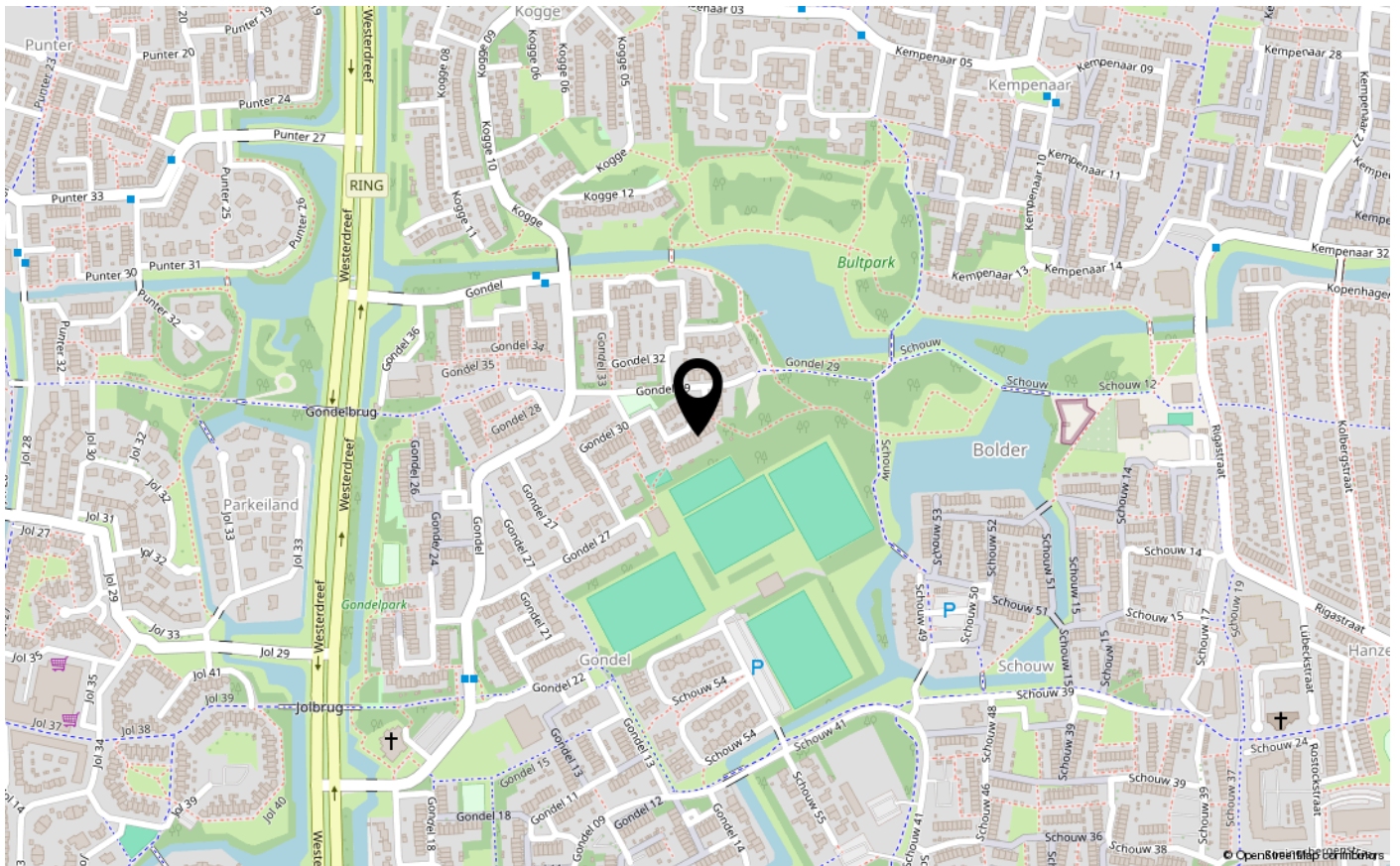
0 5 10 15 20 25m

12345	Deze kaart is noordgericht	Schaal 1: 500	
25	Perceelnummer	Kadastrale gemeente Lelystad	
	Huisnummer	Sectie M	
	Vastgestelde kadastrale grens	Perceel 2172	
	Voorlopige kadastrale grens		
	Administratieve kadastrale grens		
	Bebouwing		

Voor een eensluidend uittreksel, geleverd op 8 augustus 2024
De bewaarder van het kadaster en de openbare registers

Aan dit uittreksel kunnen geen betrouwbare maten worden ontleend.
De Dienst voor het kadaster en de openbare registers behoudt zich de intellectuele eigendomsrechten voor, waaronder het auteursrecht en het databankenrecht.

LOCATIE OP DE KAART





ENERGIELABEL

C



Dé makelaar. Voor iedereen.

De Veste 10-14 · Lelystad



De Veste 10-14
8231 JA Lelystad
0320 411 211
info@MarktMakelaar.nl