



SCHOONZICHT 250

8242 KH LELYSTAD

€ 300.000 k.k.

"Nu bieden vanaf € 300.000,- k.k. De gestelde vraagprijs betreft een "bieden vanaf prijs". Biedingen vanaf € 300.000,- k.k. zullen door verkoper in behandeling genomen worden".

KENMERKEN

Type woning	appartement
Bouwjaar	2022
Woonoppervlakte	61 m ²
Perceeloppervlakte	0 m ²
Inhoud	225 m ³
Aantal kamers	2
Aantal slaapkamers	1
CV-ketel	Intergas 2022
CV-type	Intergas
CV-ketel Bouwjaar	2022
Energielabel	A++
Isolatie	volledig geïsoleerd
Overige inpandige ruimte	-
Gebouwgebonden buitenruimte	-
Externe bergruimte	5 m ²
Soort tuin	geen tuin
Tuin ligging	

INLEIDING

Kam & Bronotte makelaars biedt aan: Schoonzicht 250 te Lelystad. Dit heerlijke 2- kamer appartement is gelegen op loopafstand van Batavia Stad Fashion Outlet met meer dan 150 winkels van internationale modemerken en op steenworpafstand van de havenkom van Batavia Haven met diverse horecagelegenheden. Ook het Markermeer met al haar (watersport)mogelijkheden en de in- en uitvalswegen naar de snelweg of Oostvaardersdijk liggen op enkele (auto)minuten afstand.

Dit appartement (ca. 61 m²) is in 2022 opgeleverd, is gelegen op de 3e verdieping van appartementencomplex 'Havenfront' en beschikt onder meer over een gezellige woonkamer met een elektrisch te bedienen schuifraam waarmee binnen ook gelijk een buiten wordt, een speels ingedeelde slaapkamer, licht betegelde badkamer, separate toiletruimte en een technische ruimte met mogelijkheden voor de wasmachine-/ wasdroger. Verder beschikt het appartement over een eigen berging/ box op de begane grond van het complex en parkeren doet u op uw eigen parkeerplaats in de parkeergarage.

Kortom; wonen midden in dé (toekomstige) hotspot van Lelystad? Pak deze kans!



INDELING

Indeling:

Begane grond:

Entree, postbussen, trapopgang en liftinstallatie richting de woonverdieping(en). Tevens is op de begane grond de eigen berging/ box (ca. 5 m²) te bereiken.

Derde (woon)verdieping:

Entree, hal met licht betegelde toiletruimte met vrij hangend toilet en fonteintje. Vanuit de hal te bereiken berging/ technische ruimte met opstelplaats CV- ketel, Warmte Terug Win (WTW) unit en mogelijkheden voor de wasmachine/ wasdroger.

Gezellige woonkamer met schitterende inbouwkeuken welke is voorzien van RVS afzuigkap, gaskookplaat, koelkast, vaatwasser en combimagnetron. Grote-, speels ingedeelde, slaapkamer met doorgang naar de licht betegelde badkamer met een ruime inloopdouche, wastafel en (tweede) vrij hangend toilet.

Het appartement is voorzien van een sfeervolle PVC vloer met vloerverwarming.



INDELING

Bijzonderheden:

Nieuwbouw wonen, maar niet willen wachten? Dit is uw kans!!

Gezellig 2- kamer appartement gelegen op de 3e verdieping van appartementencomplex 'Havenfront'.

Volledige appartement wordt verwarmd middels vloerverwarming.

Neutrale-, moderne, afwerking van badkamer en toiletruimte.

Appartement beschikt over een eigen berging/ box op de begane grond.

Parkeren doet u op uw eigen parkeerplaats in de achtergelegen parkeergarage.

Maandelijkse bijdrage aan de Vereniging Van Eigenaars : €61,46 (parkeerkosten) + VvE bijdrage € 79,64

Zéér energiezuinig appartement! Energielabel A++.

Bouwjaar 2022.

Ca. 61 m2 woonoppervlakte.

Oplevering in overleg; een directe oplevering is bespreekbaar!

"Nu bieden vanaf € 300.000,- k.k. De gestelde vraagprijs betreft een "bieden vanaf prijs".

Biedingen vanaf € 300.000,- k.k. zullen door verkoper in behandeling genomen worden".

FOTO'S



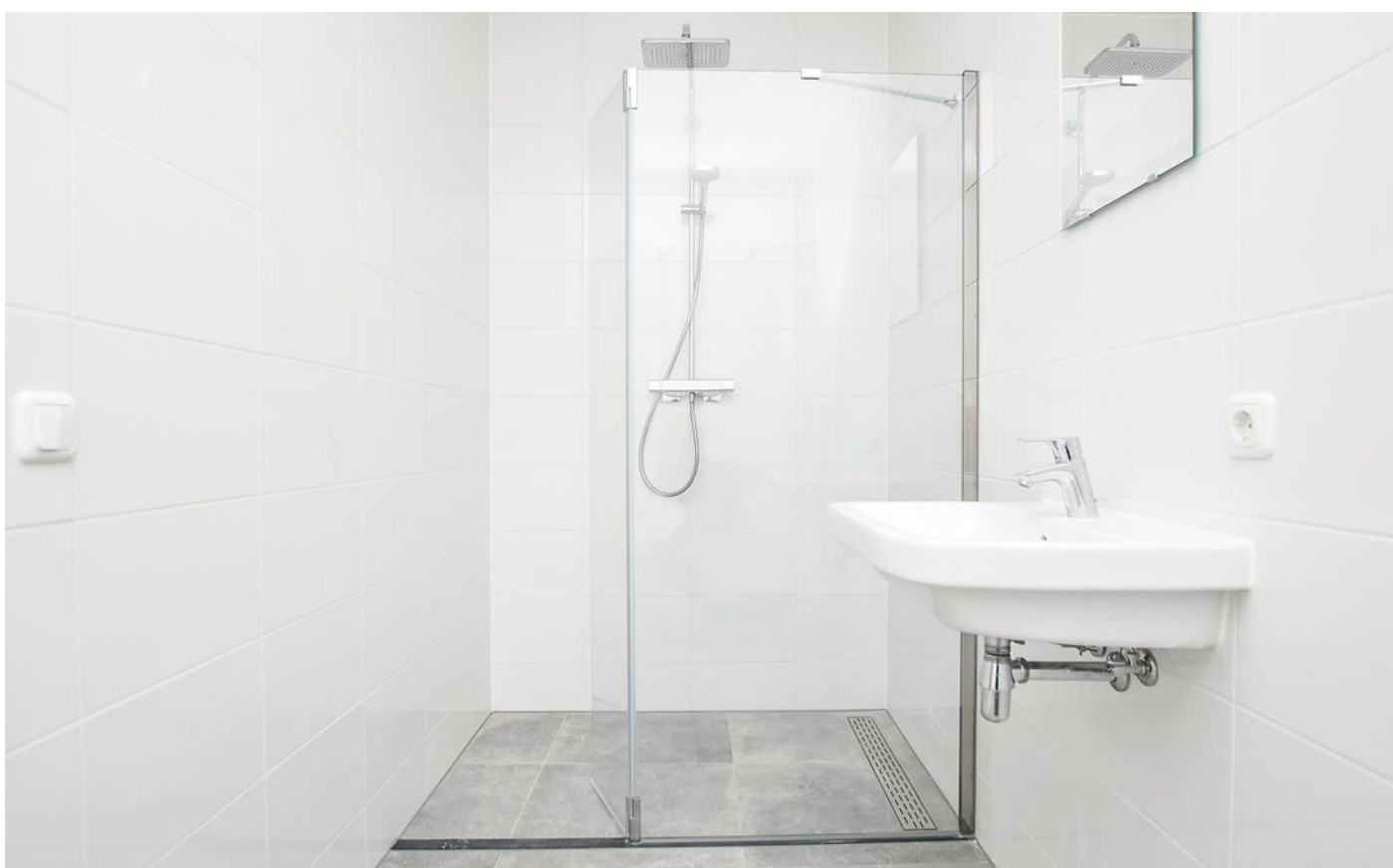
FOTO'S



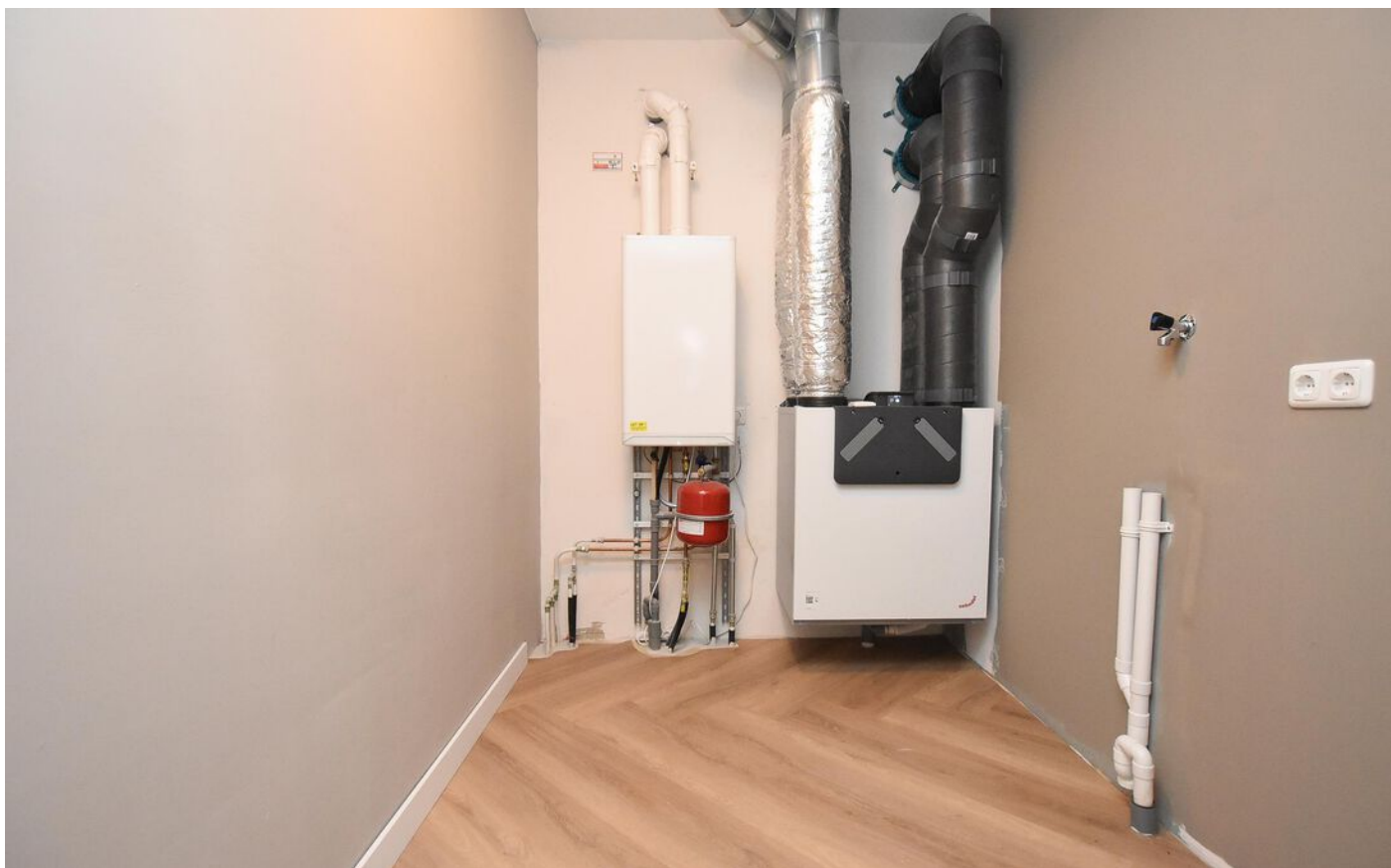
FOTO'S



FOTO'S



FOTO'S



FOTO'S



Verdieping	Huisnummer
8	268
7	264 t/m 266
6	260 t/m 262
5	256 t/m 258
4	252 t/m 254
3	246 t/m 250
2	240 t/m 244
1	234 t/m 238

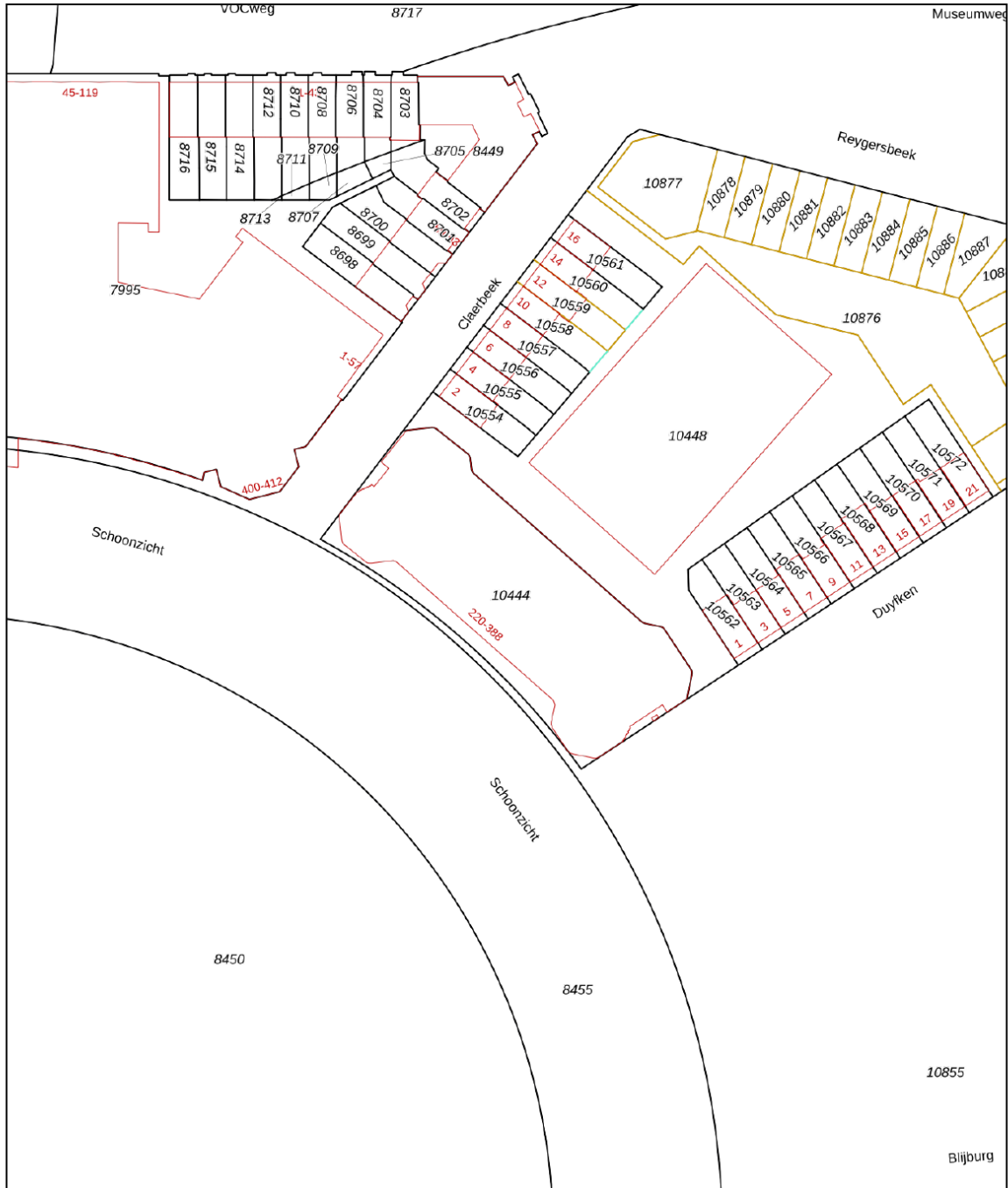
FOTO'S



KADASTRALE KAART

Kadastrale kaart

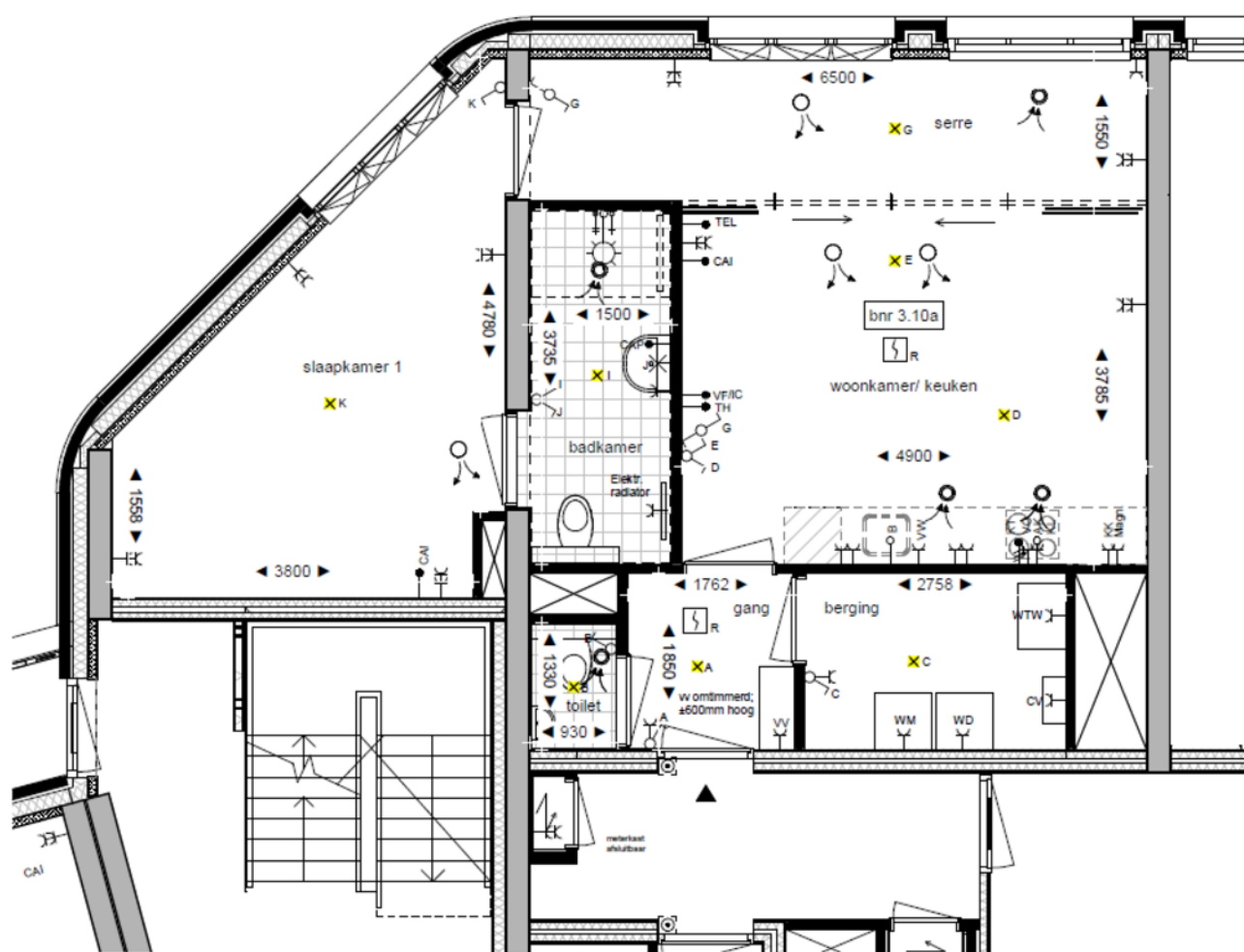
Uw referentie: ---



0 10 20 30 40 50m

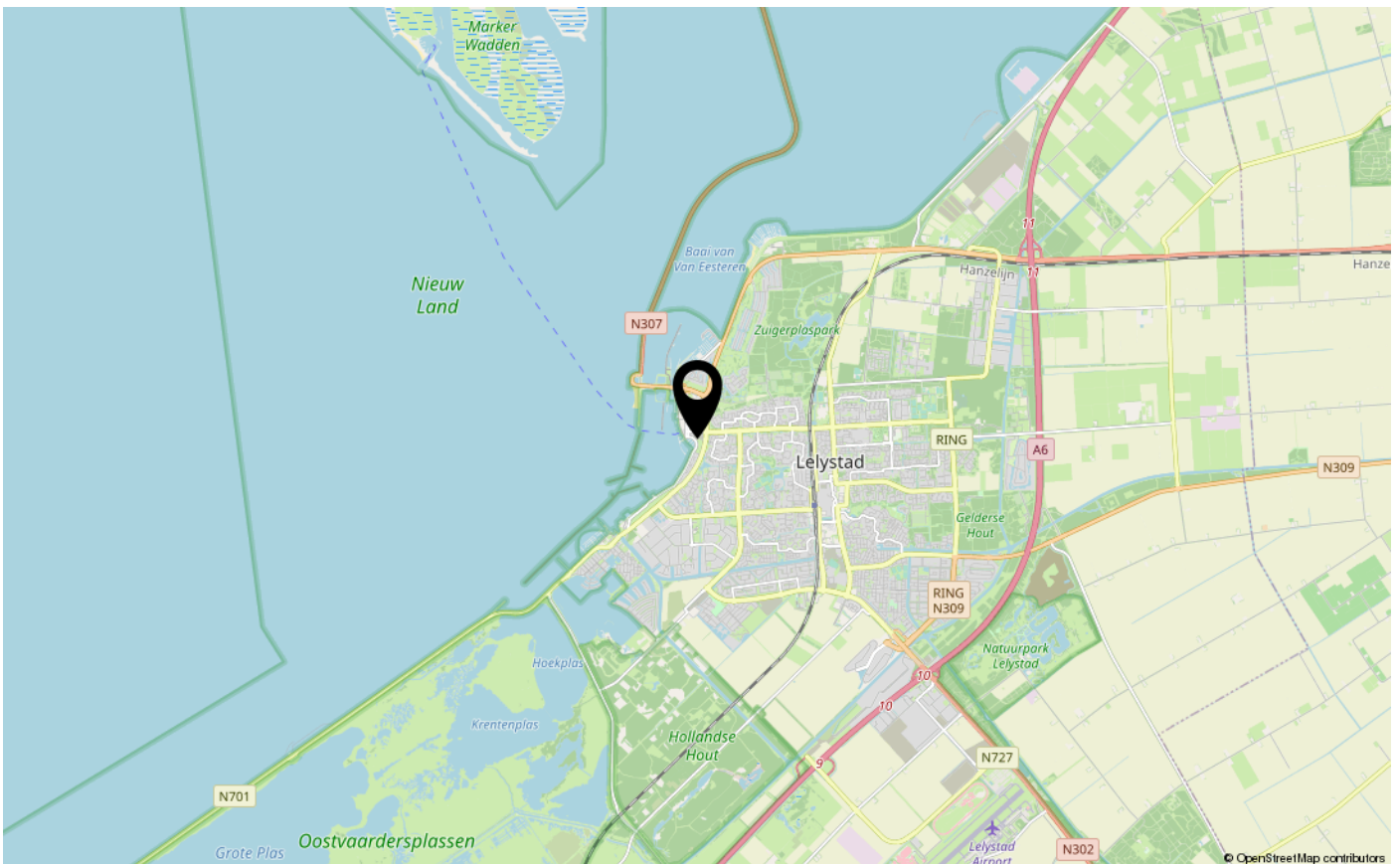
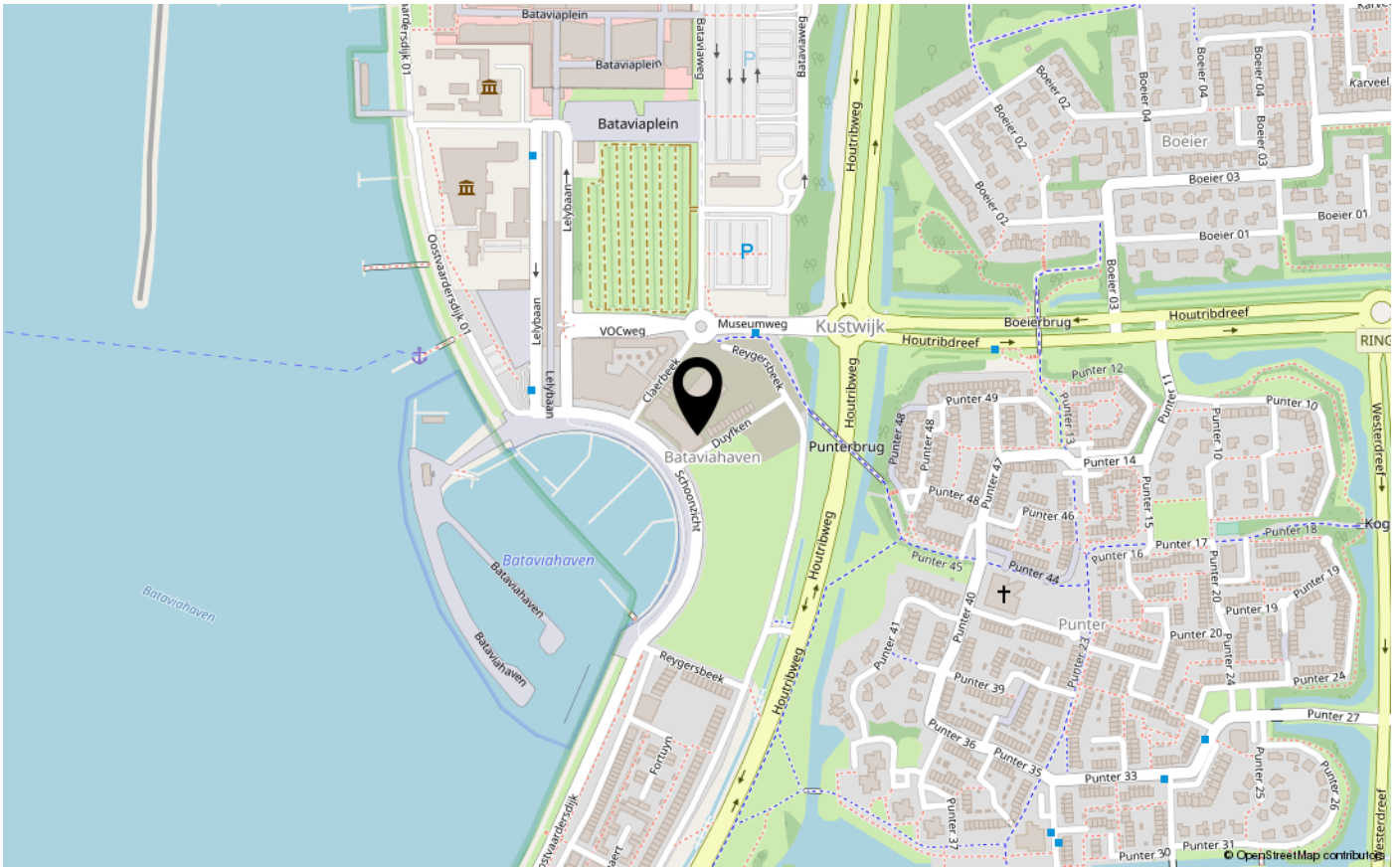
<p>12345 25</p> <p>Deze kaart is noordgericht</p> <p>Perceelnummer</p> <p>Huisnummer</p> <p>Vastgestelde kadastrale grens</p> <p>Voorlopige kadastrale grens</p> <p>Administratieve kadastrale grens</p> <p>Bebouwing</p> <p>Voor een eensluidend uittreksel, geleverd op 11 oktober 2024 De bewaarder van het kadaster en de openbare registers</p>	<p>Schaal 1: 1000</p> <p>Kadastrale gemeente Lelystad</p> <p>Sectie M</p> <p>Perceel 10444</p> <p>Aan dit uittreksel kunnen geen betrouwbare maten worden ontleend. De Dienst voor het kadaster en de openbare registers behoudt zich de intellectuele eigendomsrechten voor, waaronder het auteursrecht en het databankenrecht.</p>	
--	--	---

PLATTEGRONDEN



De plattegronden zijn geproduceerd voor promotionele doeleinden en ter indicatie.
Aan de plattegronden kunnen geen rechten worden ontleend.

LOCATIE OP DE KAART





ENERGIELABEL

A++



Dé makelaar. Voor iedereen.

De Veste 10-14 · Lelystad



De Veste 10-14
8231 JA Lelystad
0320 411 211
info@MarktMakelaar.nl