



SAERDAM 285

8242 JM LELYSTAD

€ 450.000 k.k.

Vraagprijs vanaf € 450.000,- k.k.
Biedingen vanaf € 450.000,- k.k.
worden door verkoper in
behandeling genomen.

KENMERKEN

Type woning	appartement
Bouwjaar	2007
Woonoppervlakte	110 m ²
Perceeloppervlakte	0 m ²
Inhoud	375 m ³
Aantal kamers	3
Aantal slaapkamers	2
CV-ketel	Intergas HRE 2021
CV-type	Intergas HRE
CV-ketel Bouwjaar	2021
Energie label	B
Isolatie	volledig geïsoleerd
Overige inpandige ruimte	-
Gebouwgebonden buitenruimte	-
Externe bergruimte	4 m ²
Soort tuin	geen tuin
Tuin ligging	

INLEIDING

Kam & Bronotte Makelaars biedt aan: Saerдам 285 te Lelystad.

Op een van de meest bijzondere locaties in Lelystad, met uitzicht op het schitterende Markermeer, vindt u dit ruime 3-kamerappartement in appartementencomplex "Suyderseezicht" (bouwjaar 2005). Gelegen op de eerste verdieping en aan het eind van de Batavia Haven biedt dit appartement een perfecte combinatie van rust, ruimte, en prachtig zicht over het water. Met een royale woonkamer, een nette inbouwkeuken voorzien van diverse apparatuur, twee ruime slaapkamers (ca. 13 m² en 10 m²), een complete badkamer en een aparte wasruimte biedt dit appartement alles wat u nodig heeft.

Bovendien beschikt het appartement over een balkon op het zuidoosten, een eigen parkeerplaats in de parkeerkelder, een aparte berging/box, en een gezamenlijke tuin op het zuidoosten.



INDELING

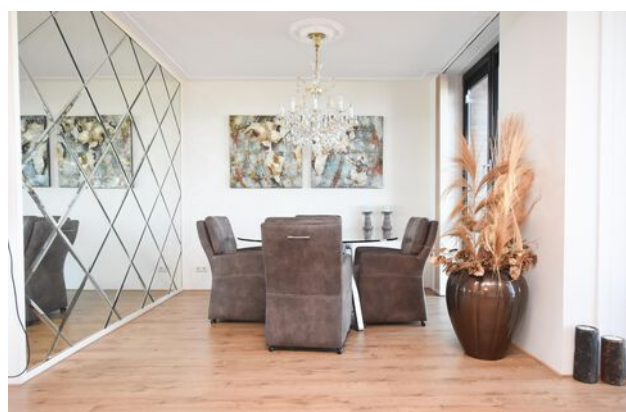
Op korte afstand vindt u de Batavia Stad Fashion Outlet, met meer dan 150 internationale merken, en de sfeervolle havenkom van Batavia Haven, met diverse horecagelegenheden zoals MJ Grand Café, De Rede van Batavia, Trés Tapas en De Cantine. De uitvalswegen naar de snelweg en de Oostvaardersdijk liggen tevens op slechts enkele minuten afstand.

Vraagprijs vanaf € 450.000,- k.k. Biedingen vanaf € 450.000,- k.k. worden door verkoper in behandeling genomen.

Indeling

Begane grond

Ruime gemeenschappelijke entree met brievenbussen en toegang tot het trappenhuis en de liftinstallatie. Met de lift bereikt u de parkeerkelder (-1), waar de eigen parkeerplaats, de gezamenlijke fietsenberging, de privé berging/box en de zonnige gezamenlijke tuin op het zuidoosten zich bevinden.



INDELING

Eerste verdieping:

Middels lift en trap te bereiken eerste verdieping. Entree met hal, meterkast, toiletruimte met toilet en fontein, technische ruimte met CV-opstelling, mechanische ventilatie en aansluiting voor wasmachine/droger. De royale, lichte woonkamer strekt zich uit over de gehele breedte van het appartement en heeft meerdere grote raampartijen die een wisselend uitzicht bieden op de dijk en het Markermeer, elk seizoen weer een andere beleving. De lichte, nette inbouwkeuken is voorzien van diverse inbouwapparatuur. Er zijn twee ruime slaapkamers (ca. 13 m² en 10 m²), waarvan één slaapkamer met toegang tot het zonnige balkon op het zuidoosten en een walk-in-closet. De nette badkamer beschikt over een douchehoek, een dubbel wastafelmeubel en een tweede (vrijhangend) toilet. Het appartement is stijlvol afgewerkt met een laminaatvloer.

Bijzonderheden

- Ruim appartement op een unieke locatie met vrij zicht over het Markermeer
- Eigen parkeerplaats en berging/box in de parkeerkelder
- Gezamenlijke fietsenberging en zonnige tuin op het zuidoosten
- Onderhoudsarm complex met aluminium kozijnen
- Wisselend vrij uitzicht over het Markermeer, het hele jaar door
- Twee ruime slaapkamers (ca. 13 m² en 10 m²)
- Balkon op het zuidoosten
- Op loopafstand van de Batavia Haven en Batavia Stad Fashion Outlet
- Maandelijkse VvE-bijdrage: € 200,87
- Energielabel B
- Bouwjaar 2007
- Oplevering in overleg

Biedingen kunnen worden uitgebracht via het "Eerlijk Bieden" systeem. Vraag ons kantoor voor de link naar het biedingsformulier of bezoek onze website en klik op "Breng een bod uit."

Vraagprijs vanaf € 450.000,- k.k. Biedingen vanaf € 450.000,- k.k. worden door verkoper in behandeling genomen.

FOTO'S



FOTO'S



FOTO'S



FOTO'S



FOTO'S



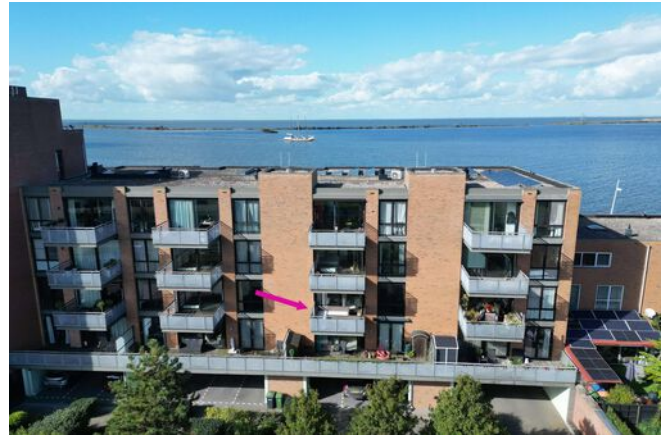
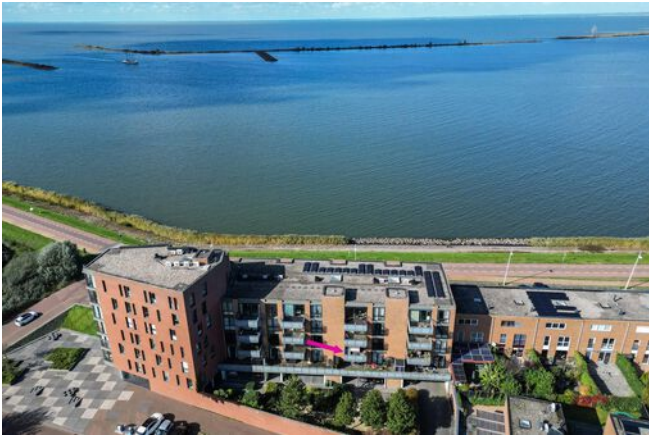
FOTO'S



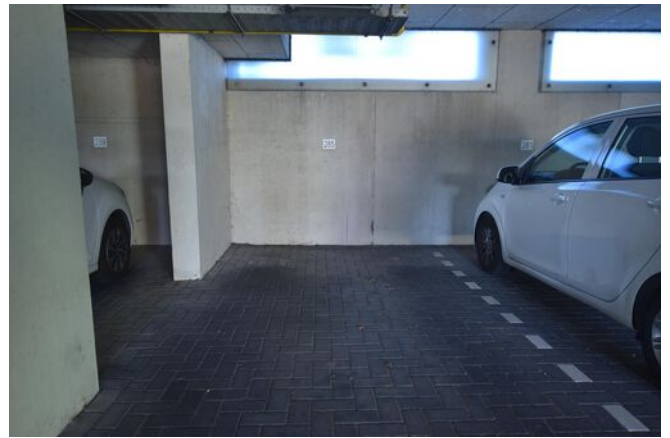
FOTO'S



FOTO'S



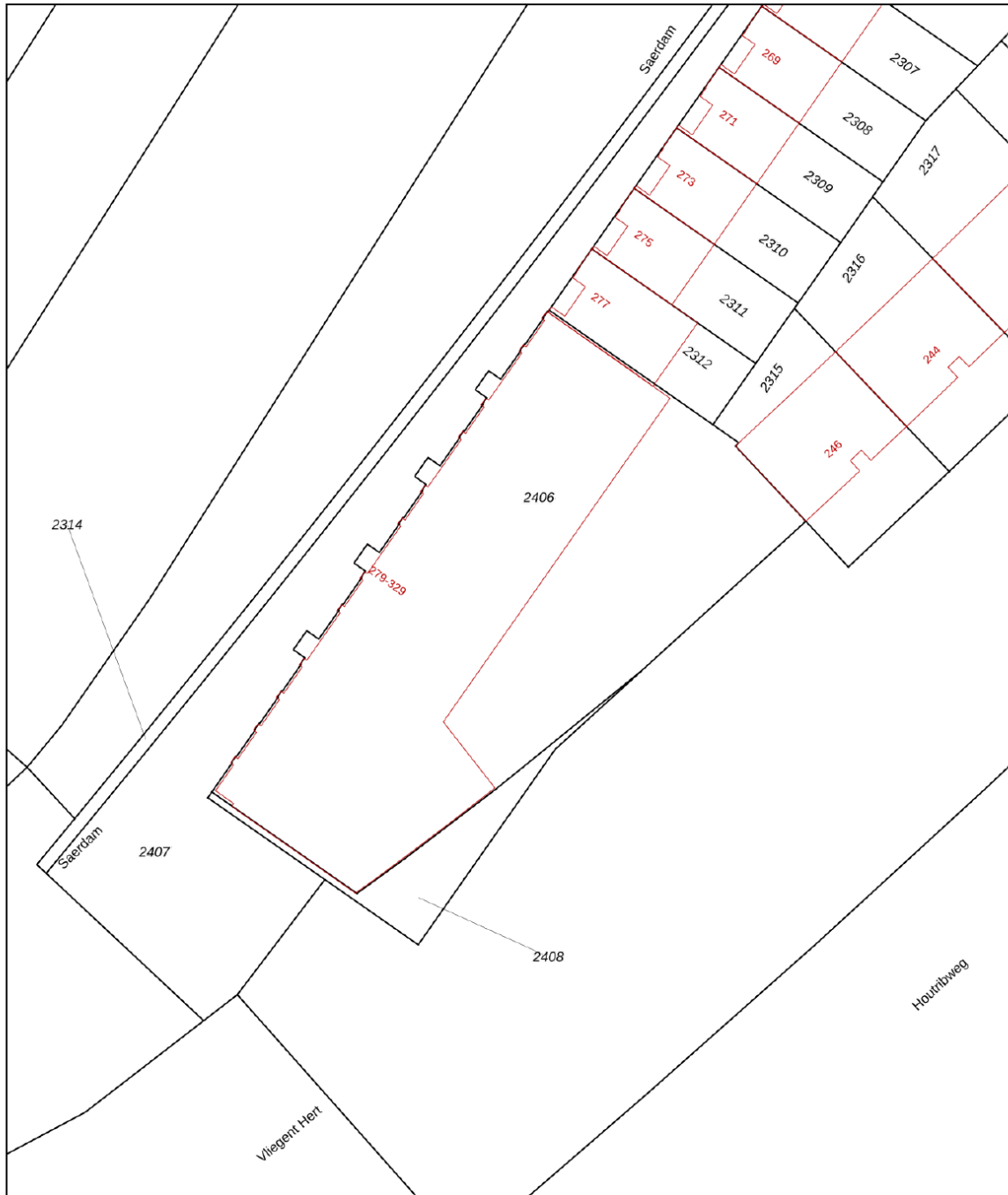
FOTO'S




KADASTRALE KAART

Kadastrale kaart

Uw referentie: ---

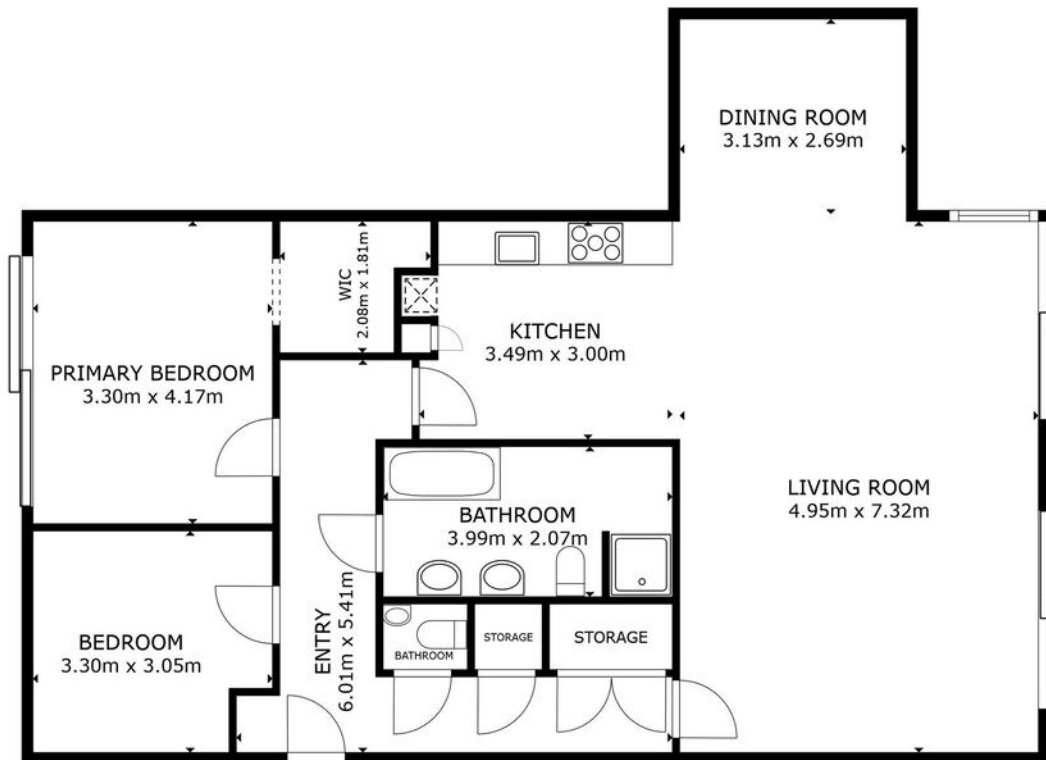


12345 25	Deze kaart is noordgericht Perceelnummer Huisnummer	Schaal 1: 500	
—	Vastgestelde kadastrale grens	Kadastrale gemeente Lelystad	
—	Voorlopige kadastrale grens	Sectie N	
—	Administratieve kadastrale grens	Perceel 2406	
—	Bebouwing		

Voor een eensluitend uittreksel, geleverd op 23 oktober 2024
De bewaarder van het kadaster en de openbare registers

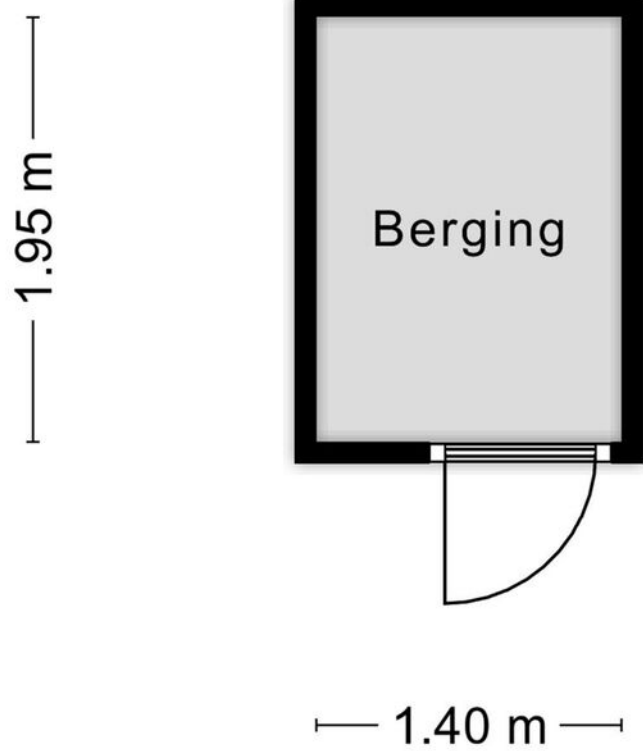
Aan dit uittreksel kunnen geen betrouwbare maten worden ontleend.
De Dienst voor het kadaster en de openbare registers behoudt zich de intellectuele eigendomsrechten voor, waaronder het auteursrecht en het databankenrecht.

PLATTEGRONDEN

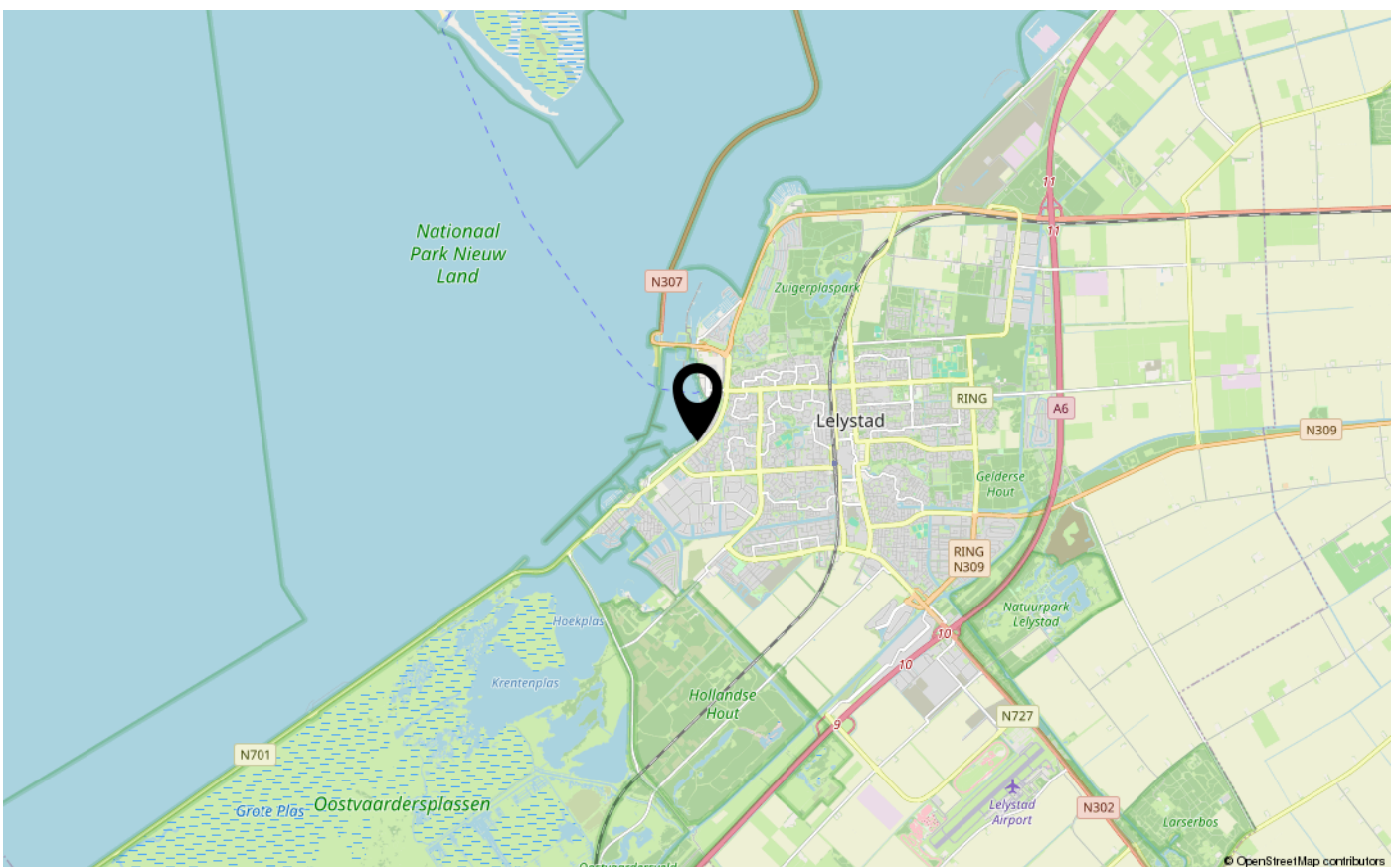
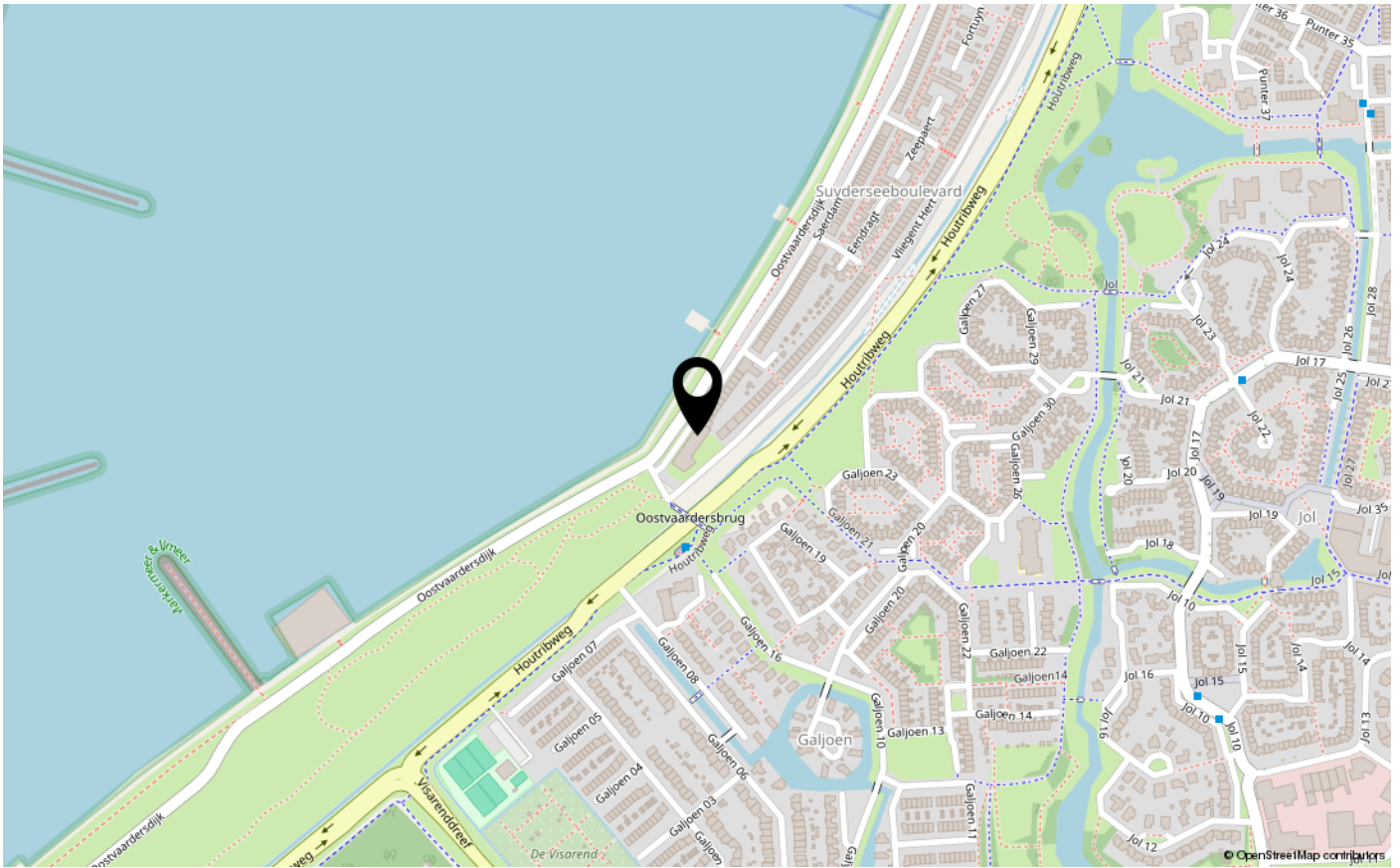


FLOOR PLAN

PLATTEGRONDEN



LOCATIE OP DE KAART





ENERGIELABEL

B



Dé makelaar. Voor iedereen.

De Veste 10-14 · Lelystad



De Veste 10-14
8231 JA Lelystad
0320 411 211
info@MarktMakelaar.nl