



KARVEEL 05 32

8231 AD LELYSTAD

€ 425.000 k.k.

Bieden vanaf €425.000,- k.k.
Biedingen vanaf € 425.000,- k.k.
zullen door de verkoper in
overweging worden genomen.

KENMERKEN

Type woning	2-onder-1-kapwoning
Bouwjaar	1976
Woonoppervlakte	143 m ²
Perceeloppervlakte	256 m ²
Inhoud	450 m ³
Aantal kamers	7
Aantal slaapkamers	5
CV-ketel	
CV-type	
CV-ketel Bouwjaar	-
Energielabel	B
Isolatie	dakisolatie, dubbel glas
Overige inpandige ruimte	-
Gebouwgebonden buitenruimte	6 m ²
Externe bergruimte	6 m ²
Soort tuin	achtertuin
Tuin ligging	zuid

INLEIDING

Sfeervolle 2-onder-1-kapwoning in de gewilde woonwijk Karveel
Welkom in de Karveel 05-32 te Lelystad, een prachtige 2-onder-1-kapwoning gelegen in de geliefde en kindvriendelijke woonwijk Karveel. Deze woning biedt ruimte, comfort en maar liefst 5 ruime slaapkamers, een uitgebouwde woonkamer met houtkachel, een prachtige zijkamer met indrukwekkende hoogte, een tuinkamer, een zonnige tuin op het zuiden en parkeergelegenheid op eigen terrein. Bovendien ligt de woning op loopafstand van het Zuigerplasbos en buurtwinkelcentrum De Kempenaar, wat het een ideale ligging voor het hele gezin maakt.

Bieden vanaf €425.000,- k.k.

Biedingen vanaf € 425.000,- k.k. zullen door de verkoper in overweging worden genomen.



INDELING

Indeling

Bij aankomst parkeert u eenvoudig op uw eigen oprit. Via de entree bereikt u de hal met toegang tot de meterkast en de keurige toiletruimte met zwevend toilet en fonteintje. De hal leidt naar de sfeervolle woonkamer.

De uitgebouwde woonkamer is een fijne plek met veel lichtinval, een gezellige houtkachel en een landelijke uitstraling. De aangrenzende landelijke keuken is volledig uitgerust met hoogwaardige inbouwapparatuur en een praktisch kookeiland voorzien van een dubbele koelkast en een vriezer. De keuken is in 2018 geplaatst en verkeert in uitstekende staat. Naast de keuken bevindt zich een zijkamer, te bereiken via de keuken en woonkamer, met indrukwekkende hoogte en dakramen, wat zorgt voor een prachtig lichte ruimte. Via een loopdeur komt u in de comfortabele tuinkamer, een ideale plek om het hele jaar door van de tuin te genieten. Daarnaast is er in de woning veel bergruimte gecreëerd, waardoor u altijd voldoende opbergmogelijkheden heeft.

Eerste verdieping

Op de eerste verdieping bevinden zich drie ruime slaapkamers, allen voorzien van een moderne laminaatvloer. De badkamer is in 2023 vernieuwd en praktisch ingedeeld. Deze beschikt over een wastafel, een zwevend toilet, een inloopdouche en een raam voor natuurlijke ventilatie.



INDELING

Tweede verdieping

De zolderverdieping biedt nog eens twee ruime slaapkamers, waarvan één is voorzien van twee dakramen. De overloop biedt ruimte voor de wasmachine- en drogeropstelling en de cv-ketel (huurketel). Tevens is er een aparte bergkamer, ideaal voor extra opbergruimte.

Tuin

De zonnige achtertuin is gelegen op het zuiden en biedt volop mogelijkheden om te ontspannen. De tuin beschikt over meerdere zonnige terrassen, onderhoudsarm kunstgras, diverse beplanting en een achterom. Daarnaast vindt u hier een geïsoleerde berging, perfect voor extra opslagruimte of als hobbyruimte.

Bijzonderheden

- 5 ruime slaapkamers;
- Gelegen in de gewilde wijk Karveel;
- 2-onder-1-kapwoning met parkeergelegenheid op eigen terrein;
- Uitgebouwde woonkamer met houtkachel;
- Landelijke keuken met kookeiland, koelkast en dubbele vriezer (geplaatst in 2018);
- Zijkamer met indrukwekkende hoogte en dakramen;
- Comfortabele tuinkamer en zonnige tuin op het zuiden;
- Geïsoleerde berging en meerdere terrassen;
- Badkamer vernieuwd in 2023;
- Zolder met praktische overloop en bergkamer;
- Kunststof gevelbekleding;
- HR++ ramen in het hele huis.
- Perceeloppervlakte 256m2 eigen grond
- Oplevering in overleg

Bent u op zoek naar een sfeervolle en ruime woning in een populaire woonwijk? Maak dan snel een afspraak voor een bezichtiging. Wij laten u graag deze prachtige woning aan Karveel 05-32 zien!

FOTO'S



FOTO'S



FOTO'S



FOTO'S



FOTO'S



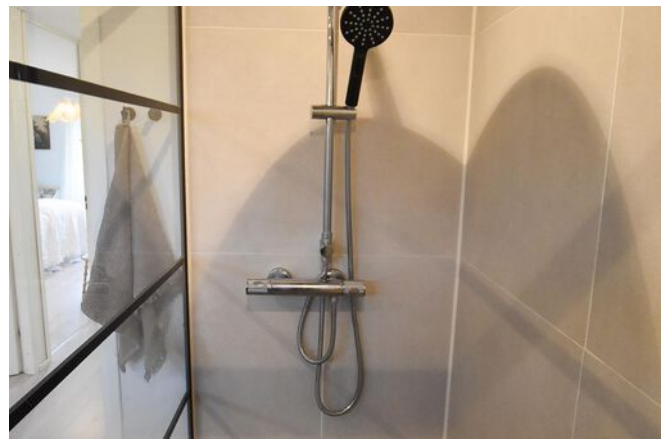
FOTO'S



FOTO'S



FOTO'S



FOTO'S




KADASTRALE KAART

Kadastrale kaart

Uw referentie: ---

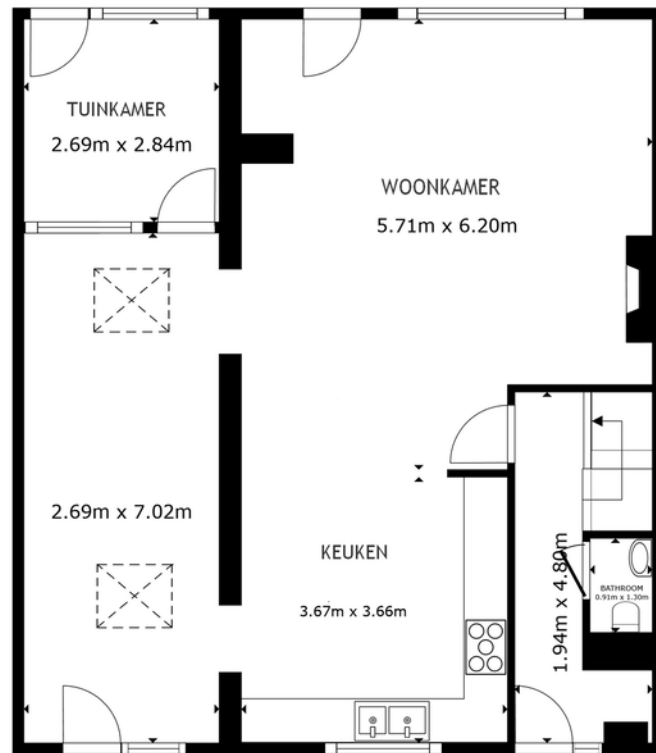


12345	Deze kaart is noordgericht	Schaal 1: 500	
25	Perceelnummer	Kadastrale gemeente Lelystad	
	Huisnummer	Secctie M	
	Vastgestelde kadastrale grens	Perceel 528	
	Voorlopige kadastrale grens		
	Administratieve kadastrale grens		
	Bebouwing		

Voor een eensluitend uittreksel, geleverd op 29 november 2024
De bewaarder van het kadaster en de openbare registers

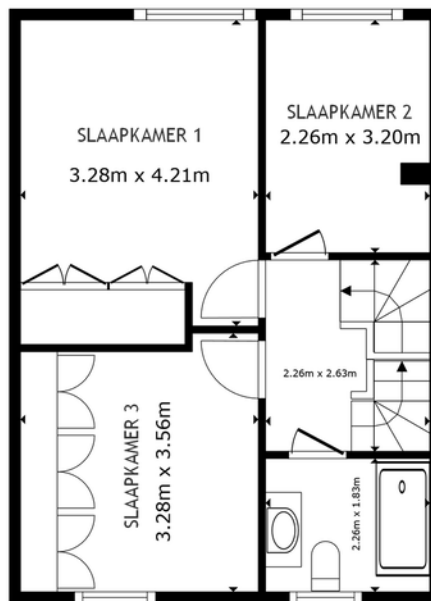
Aan dit uittreksel kunnen geen betrouwbare maten worden ontleend.
De Dienst voor het kadaster en de openbare registers behoudt zich de intellectuele eigendomsrechten voor, waaronder het auteursrecht en het databankenrecht.

PLATTEGRONDEN



FLOOR 1

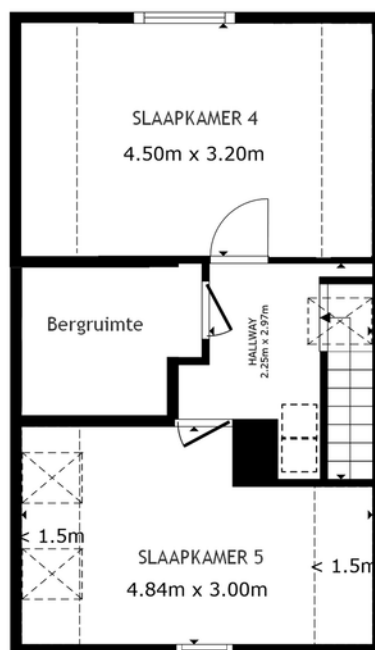
PLATTEGRONDEN



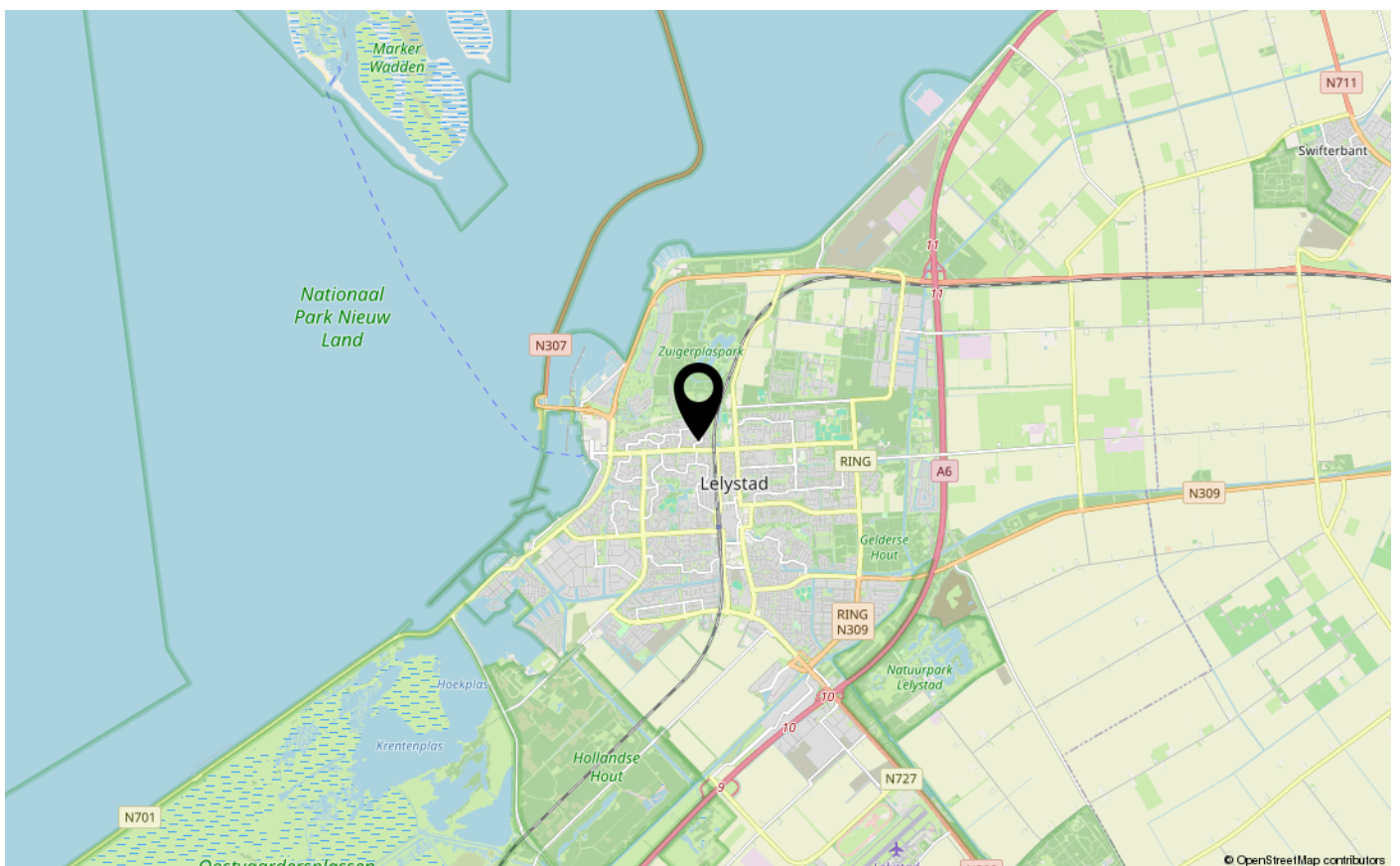
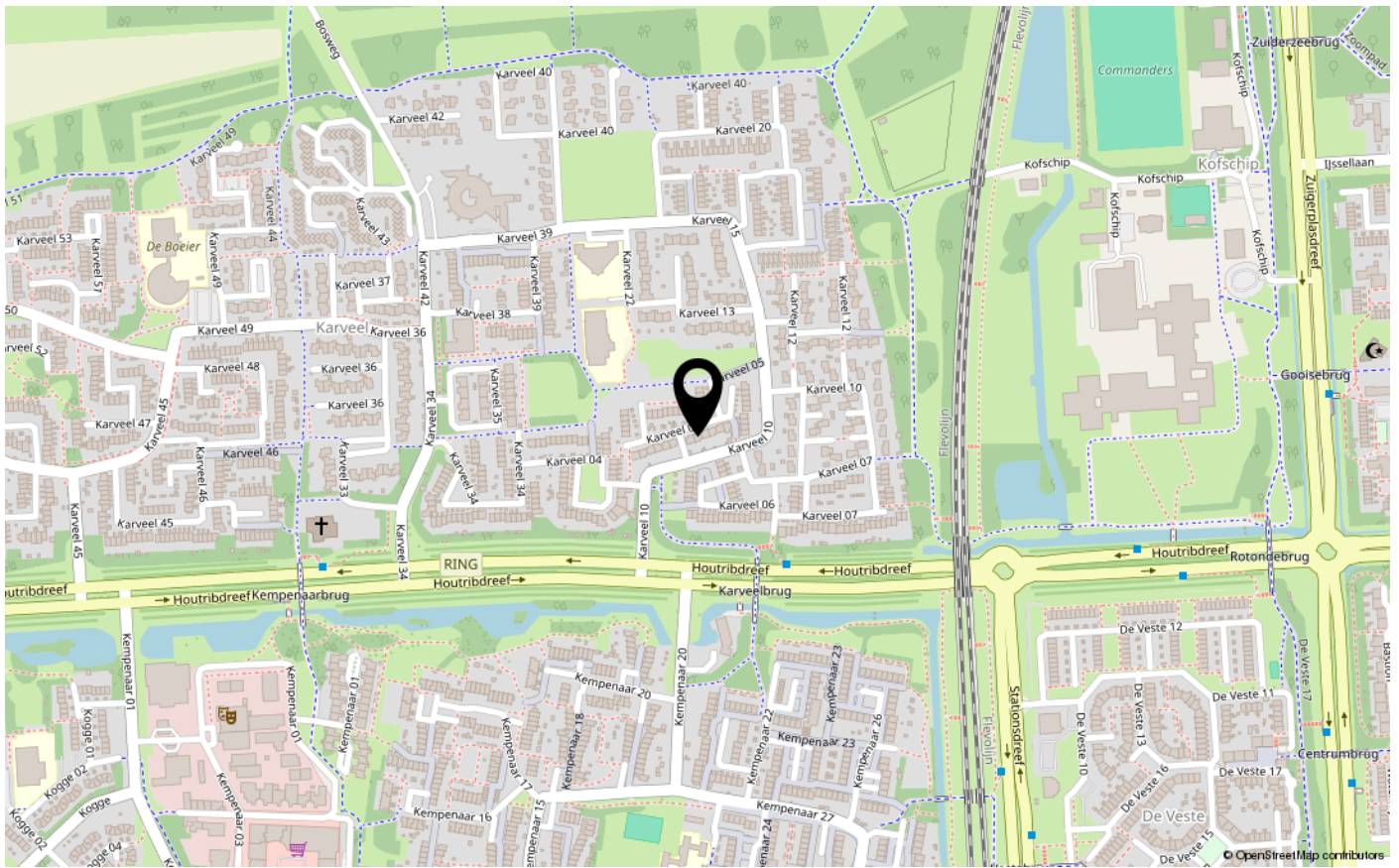
FLOOR 2

GROSS INTERNAL AREA
FLOOR 1 85.4 m² FLOOR 2 44.4 m² FLOOR 3 25.9 m²
EXCLUDED AREAS - REDUCED HEADROOM 9.3 m²
TOTAL : 155.6 m²
SIZES AND DIMENSIONS ARE APPROXIMATE, ACTUAL MAY VARY.

PLATTEGRONDEN



LOCATIE OP DE KAART





ENERGIELABEL

B



Dé makelaar. Voor iedereen.

De Veste 10-14 · Lelystad



De Veste 10-14
8231 JA Lelystad
0320 411 211
info@MarktMakelaar.nl