



KAMP 12 18

8225 DE LELYSTAD

€ 350.000 k.k.

"Nu bieden vanaf € 350.000,- k.k. De gestelde vraagprijs betreft een "bieden vanaf prijs". Biedingen vanaf € 350.000,- k.k. zullen door verkoper in behandeling genomen worden".

KENMERKEN

Type woning	hoekwoning
Bouwjaar	1983
Woonoppervlakte	115 m ²
Perceeloppervlakte	176 m ²
Inhoud	395 m ³
Aantal kamers	5
Aantal slaapkamers	4
CV-ketel	AWB Thermomaster HR 2020
CV-type	AWB Thermomaster HR
CV-ketel Bouwjaar	2020
Energielabel	B
Isolatie	dakisolatie, dubbel glas
Overige inpandige ruimte	-
Gebouwgebonden buitenruimte	-
Externe bergruimte	8 m ²
Soort tuin	achtertuintuin, zijtuin
Tuin ligging	zuidwest

INLEIDING

LET OP! Deze woning is ZONDER AFSPRAAK te bezichtigen tijdens een tweetal OPEN HUIS momenten. U hoeft hier GÉÉN AFSPRAAK voor in te plannen en bent van harte welkom op:

- DONDERDAG 9 JANUARI 2025 van 09:15 - 10:15 UUR en;
- VRIJDAG 10 JANUARI 2025 van 09:15 -10:15 UUR.

Kam & Bronotte makelaars biedt aan: Kamp 12-18 te Lelystad. Grote, 3-laags hoekwoning met achtertuin op het zuidwesten, vrijstaande stenen berging en mogelijkheid voor parkeren op eigen terrein. De woning is afgewerkt met kunststof kozijnen en beschikt over een ruime tuingerichte woonkamer met laminaat vloeren, mooie inbouwkeuken in hoekopstelling voorzien van diverse (inbouw)apparatuur, 3 slaapkamers op de eerste verdieping, nette geheel betegelde badkamer. Vaste trap naar tweede verdieping. Grote 4e slaapkamer met dakkapel, voorzolder met opstelplaats wasmachine en Cv-ketel.

Bekijk deze woning alvast in 3D op onze eigen website!!

"Nu bieden vanaf € 350.000,- k.k. De gestelde vraagprijs betreft een "bieden vanaf prijs". Biedingen vanaf € 350.000,- k.k. zullen door verkoper in behandeling genomen worden".



INDELING

Indeling:

Entree, hal, meterkast, trapkast (met garderobe) en toiletruimte met vrij hangend toilet en fonteintje. Nette tuingerichte woonkamer voorzien van laminaat vloer. Mooie inbouwkeuken in hoekopstelling voorzien van RVS afzuigkap, inductie kookplaat, oven, koel-/vriescombinatie en vaatwasser.



Verdieping 1:

Overloop met 3 grote slaapkamers. De overloop en slaapkamers zijn voorzien van keurige laminaatvloer. In een van de kamers staat nog een keurige pax-kast, welke achterblijft in de woning.



Geheel betegelde badkamer voorzien van een ruime inloopdouche, wastafel, vrij hangend toilet, designradiator en raam voor natuurlijk lichtinval en ventilatie. Vaste trap naar tweede verdieping.

Verdieping 2:

Ruime voorzolder met opstelplaats CV-ketel (huur), wasmachine- en wasdrogeropstelling. 4e ruime slaapkamer met kunststof dakkapel aan zowel de voor- als achterzijde en bergruimte achter knieschotten.



Tuin:

Zonnige-, vrij gelegen en onderhoudsarme, achtertuin op het zuidwesten met stenen berging. Extra stuk grond aan de zijkant is in eigendom waardoor de tuin veel ruimer is.

INDELING

Bijzonderheden:

Goed onderhouden, 3-laags ééngezinswoning, welke is afgewerkt met kunststof kozijnen.

Op loopafstand van stadswinkelcentrum 'de Gordiaan' en NS-station.

Gelegen nabij buurtwinkelcentrum, gezondheidscentrum en diverse (basis)scholen.

Toiletruimte, badkamer en inbouwkeuken zijn keurig.

Zowel een dakkapel aan de voorkant als achterkant.

Achtertuintje op het zuidwesten gelegen.

Extra stuk grond aan de zijkant.

Energie label B.

Bouwjaar 1983.

176 m² eigen grond.

Oplevering in overleg, kan snel!

LET OP! Deze woning is ZONDER AFSPRAAK te bezichtigen tijdens een tweetal OPEN HUIS momenten. U hoeft hier GEÉEN AFSPRAAK voor in te plannen en bent van harte welkom op:

- DONDERDAG 9 JANUARI 2025 van 09:15 - 10:15 UUR en;

- VRIJDAG 10 JANUARI 2025 van 09:15 - 10:15 UUR.

Een bod uitbrengen op deze woning gaat via het 'Eerlijk Bieden' systeem. Vraag de link naar het biedingsformulier via ons kantoor óf klik op de button "Breng een bod uit" op onze eigen website.

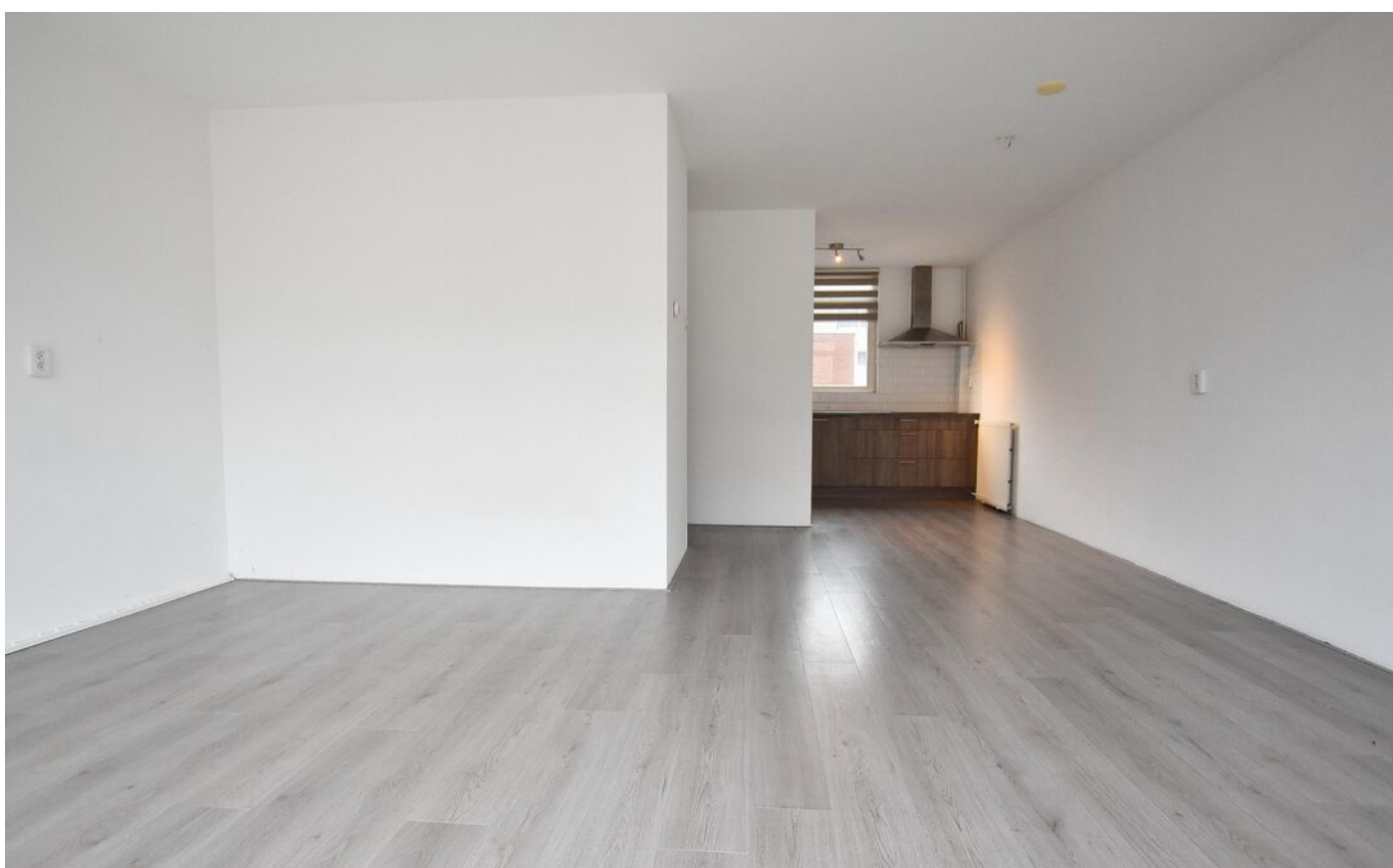
"Nu bieden vanaf € 350.000,- k.k. De gestelde vraagprijs betreft een "bieden vanaf prijs". Biedingen vanaf € 350.000,- k.k. zullen door verkoper in behandeling genomen worden".

Kamp 12-18

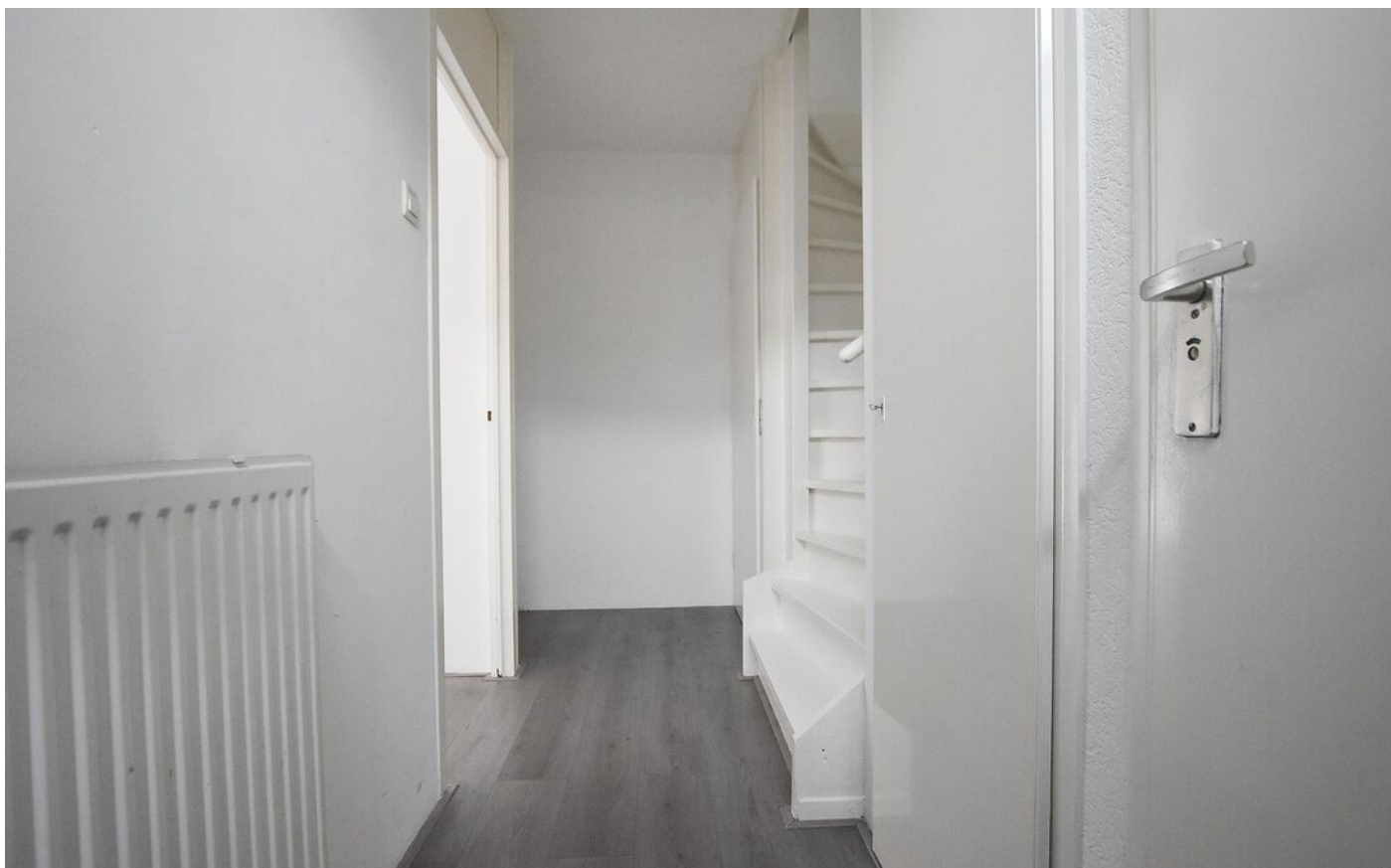
8225 DE

LELYSTAD

FOTO'S



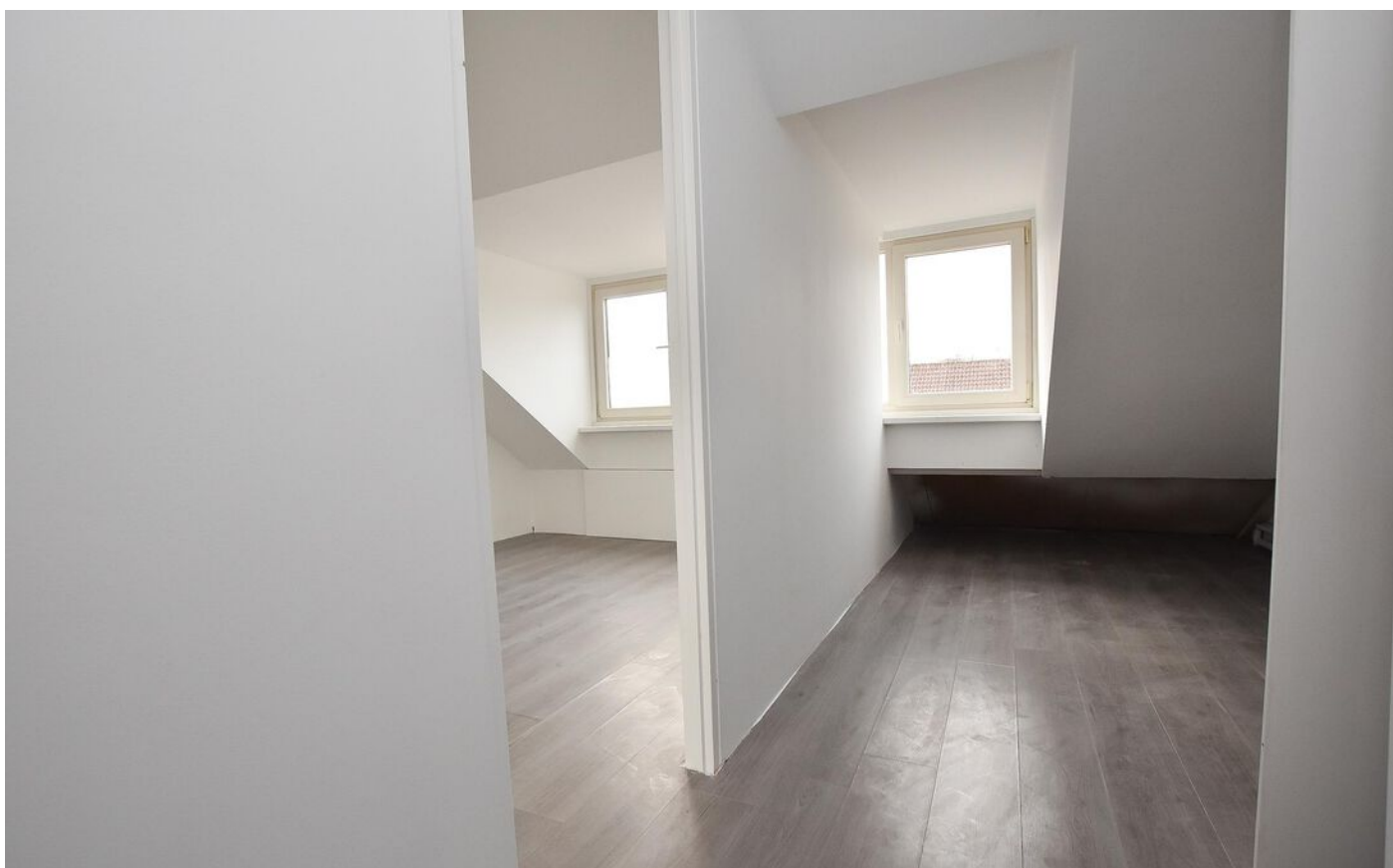
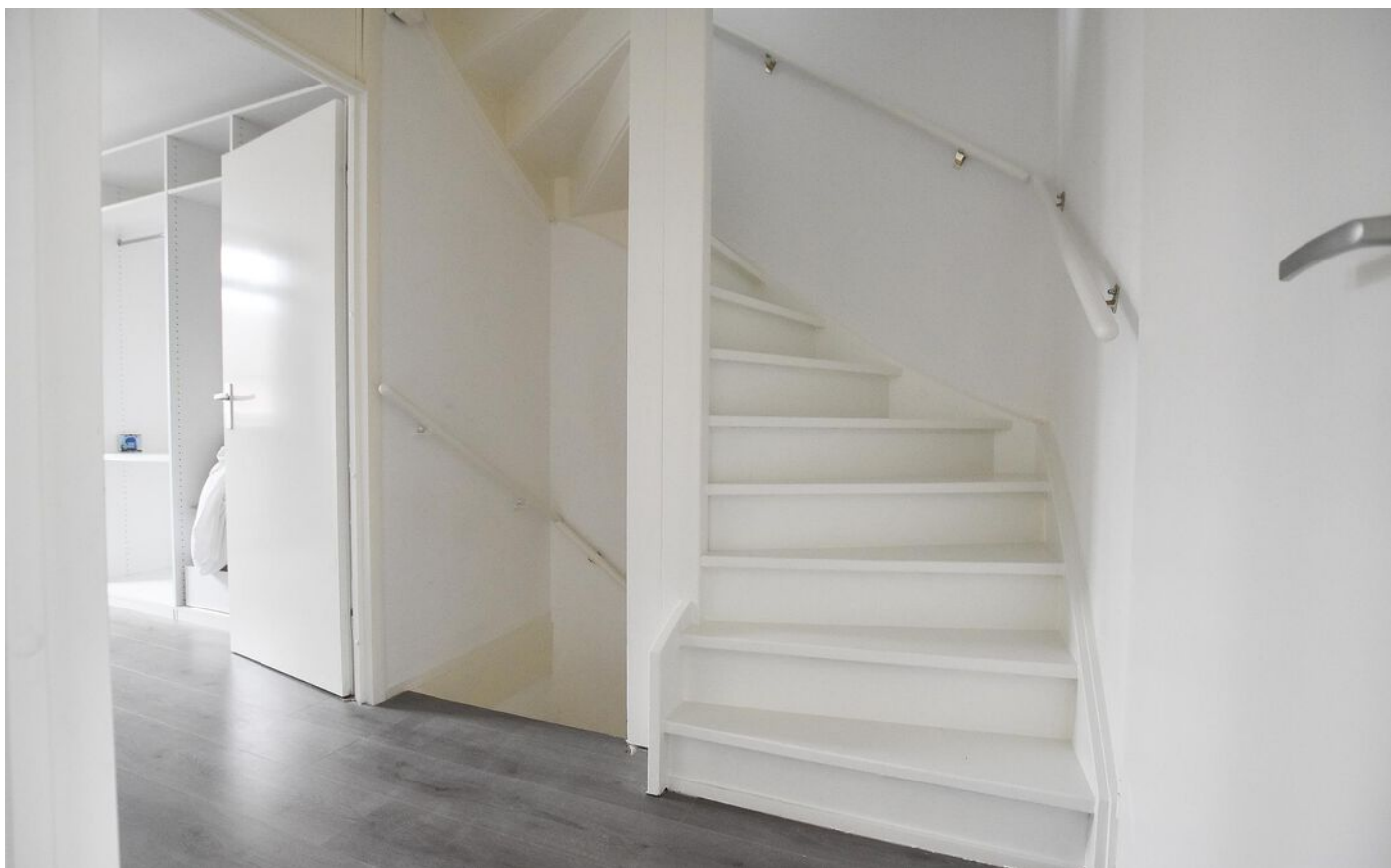
FOTO'S



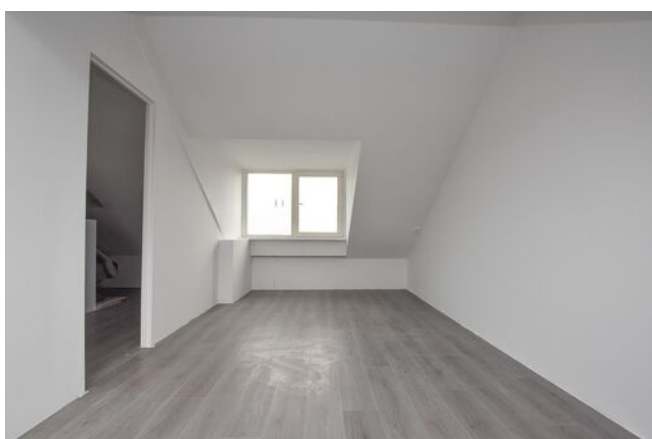
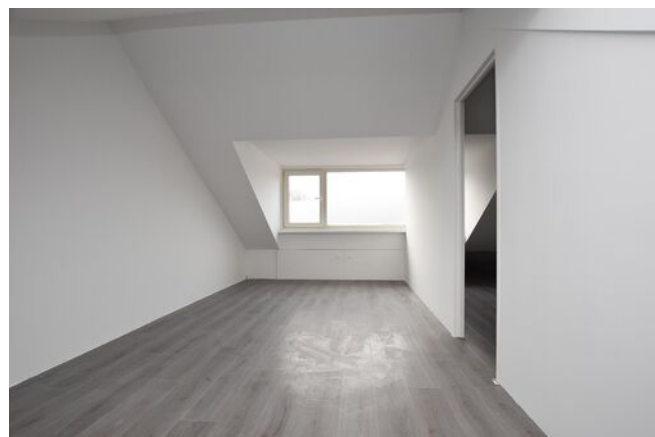
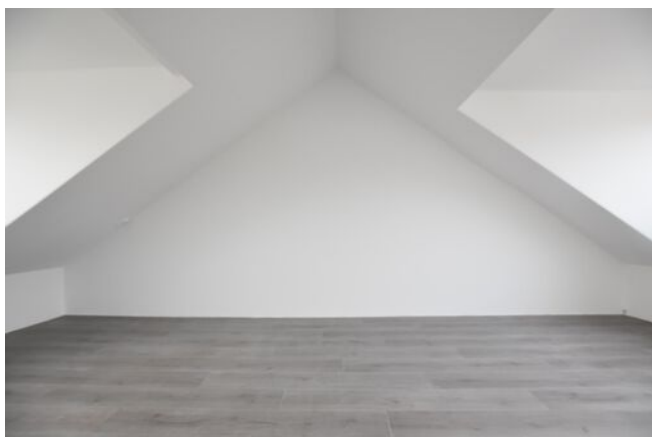
FOTO'S



FOTO'S



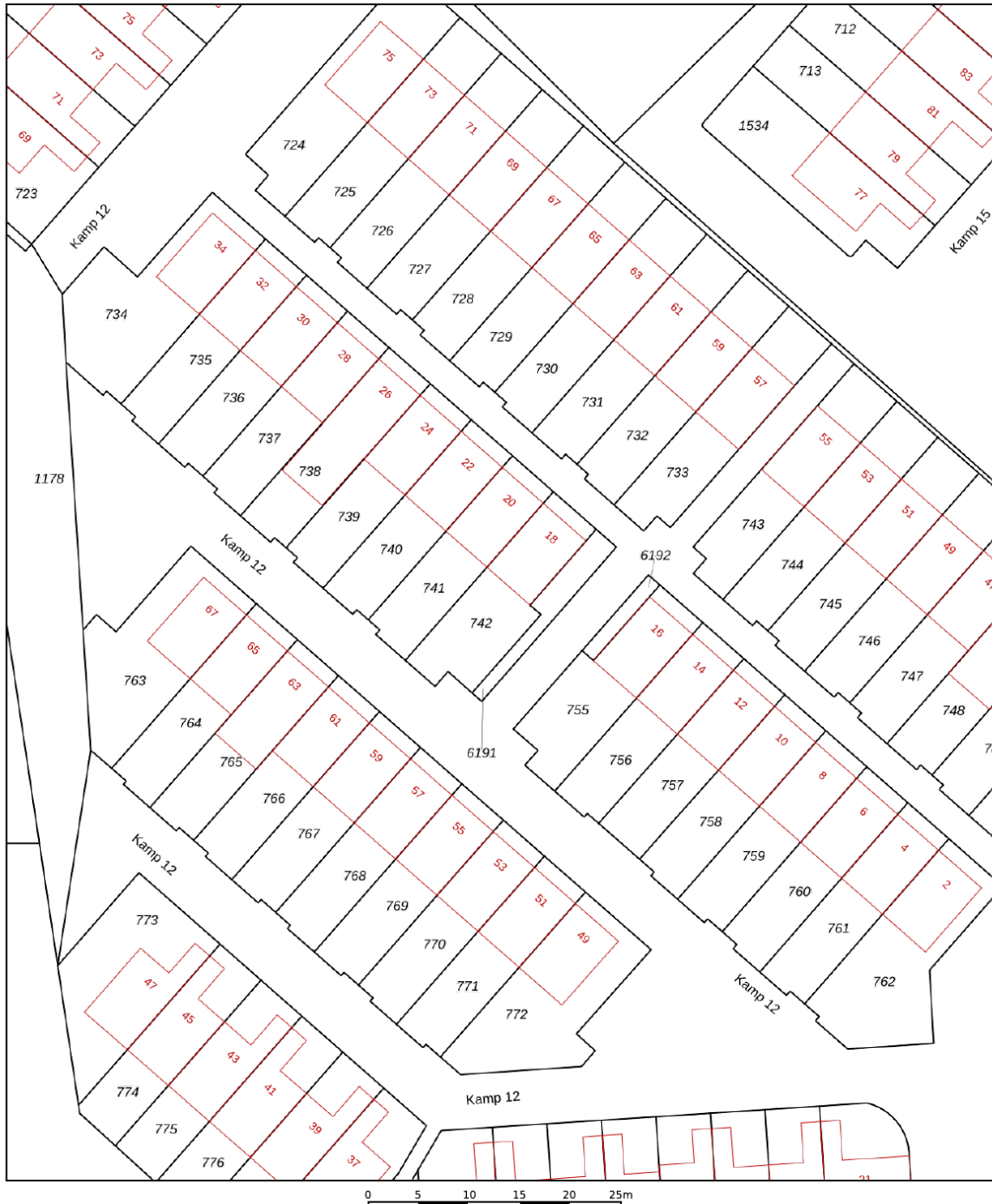
FOTO'S




KADASTRALE KAART

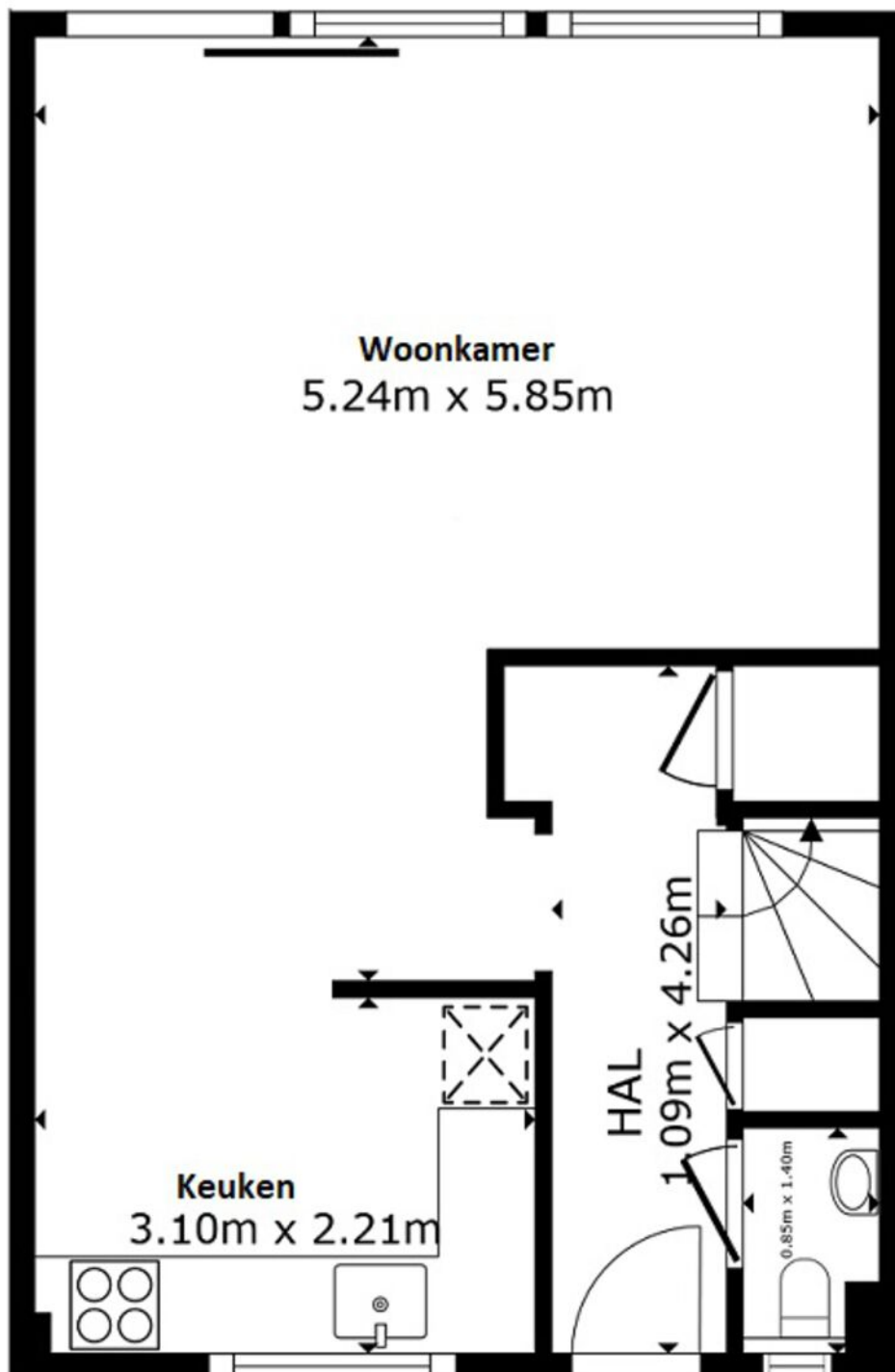
Kadastrale kaart

Uw referentie: ---



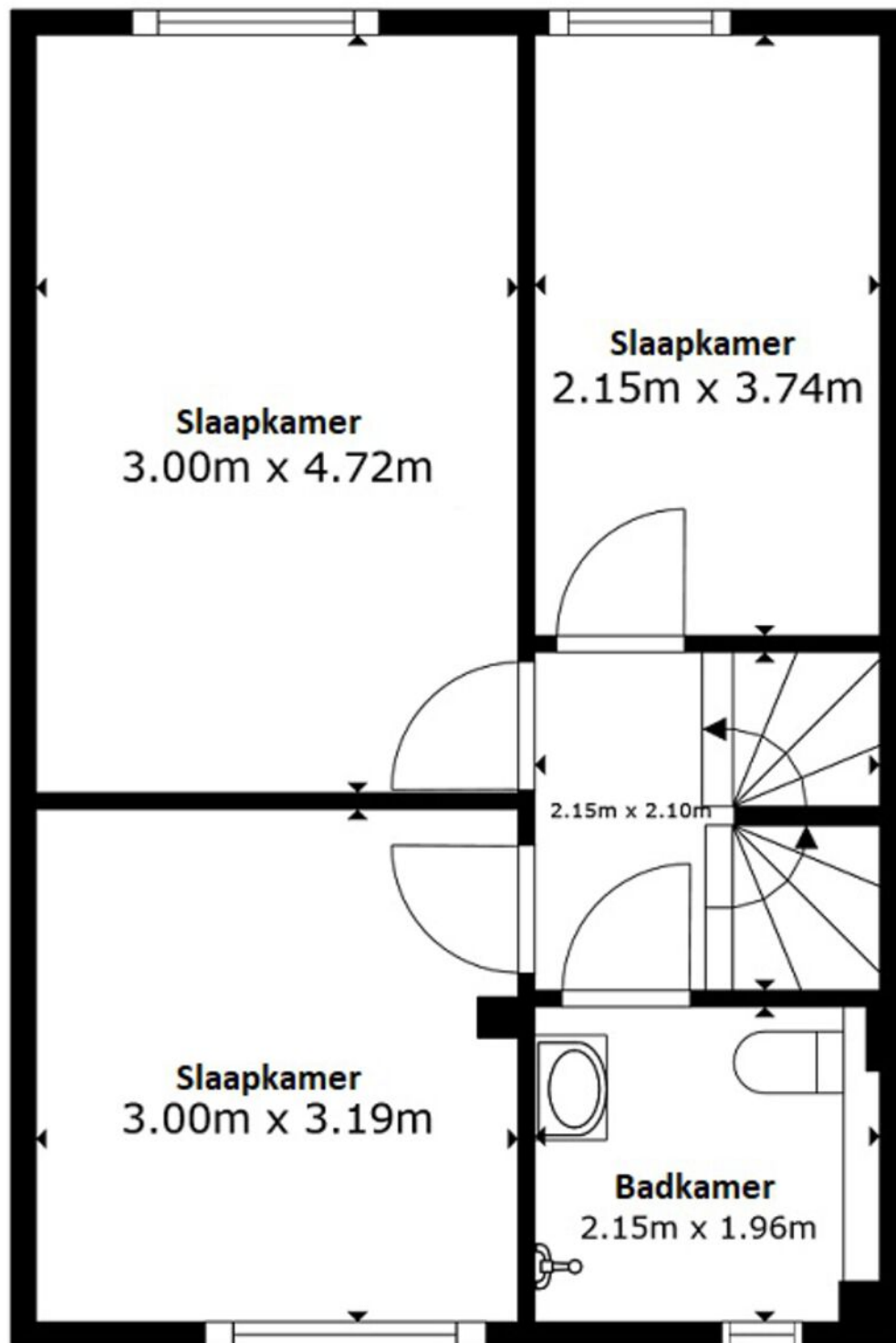
12345	Deze kaart is noordgericht	Schaal 1: 500	
25	Perceelnummer	Kadastrale gemeente Lelystad	
—	Huisnummer	Sectie O	
—	Vastgestelde kadastrale grens	Perceel 742	
—	Voorlopige kadastrale grens	Aan dit uittreksel kunnen geen betrouwbare maten worden ontleend.	
—	Administratieve kadastrale grens	De Dienst voor het kadaster en de openbare registers behoudt zich de intellectuele eigendomsrechten voor, waaronder het auteursrecht en het databankenrecht.	
—	Bebouwing		
Voor een eensluidend uittreksel, geleverd op 4 december 2024 De bewaarder van het kadaster en de openbare registers			

PLATTEGRONDEN



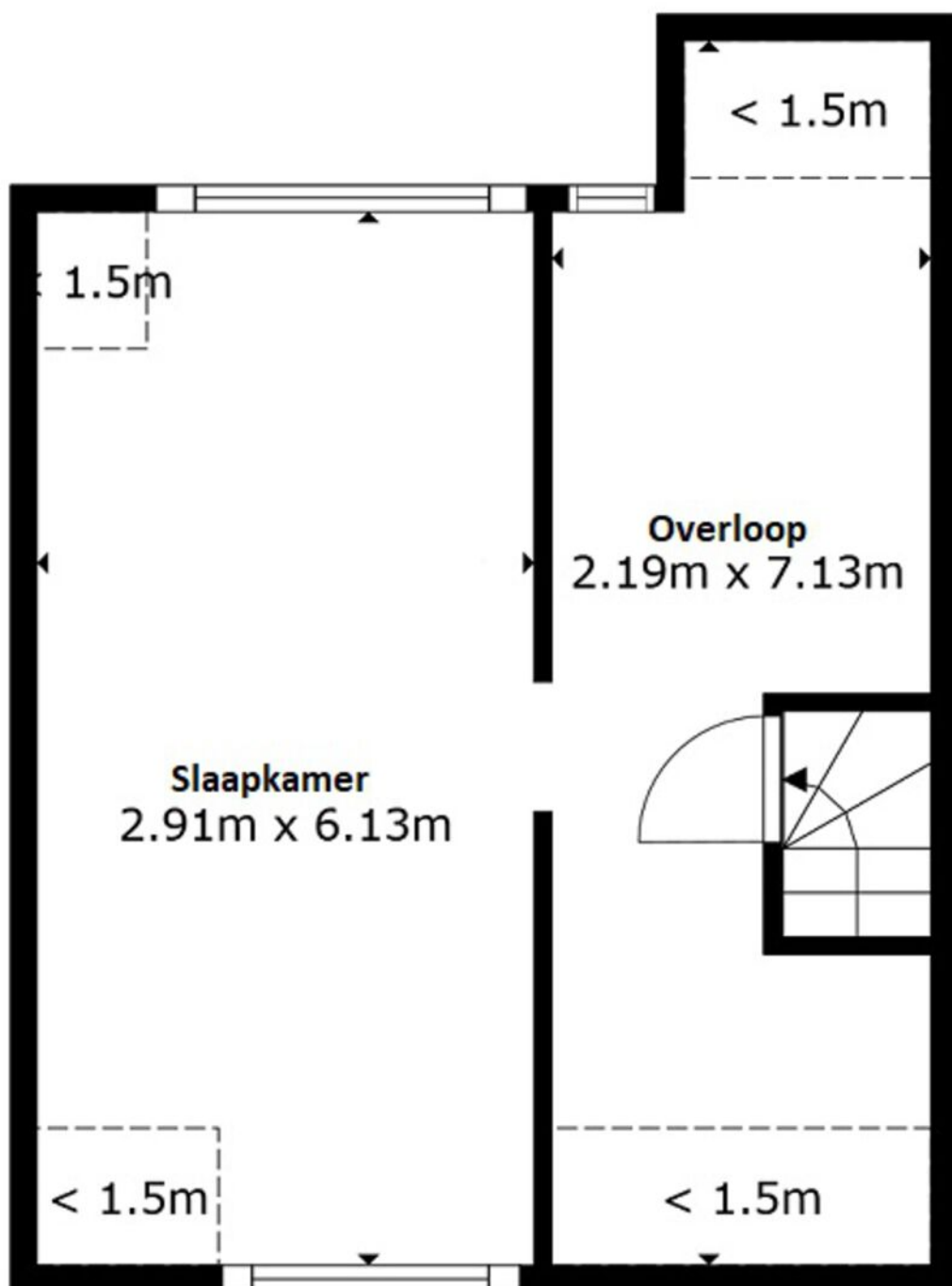
SIZES AND DIMENSIONS ARE APPROXIMATE, ACTUAL MAY VARY.

PLATTEGRONDEN



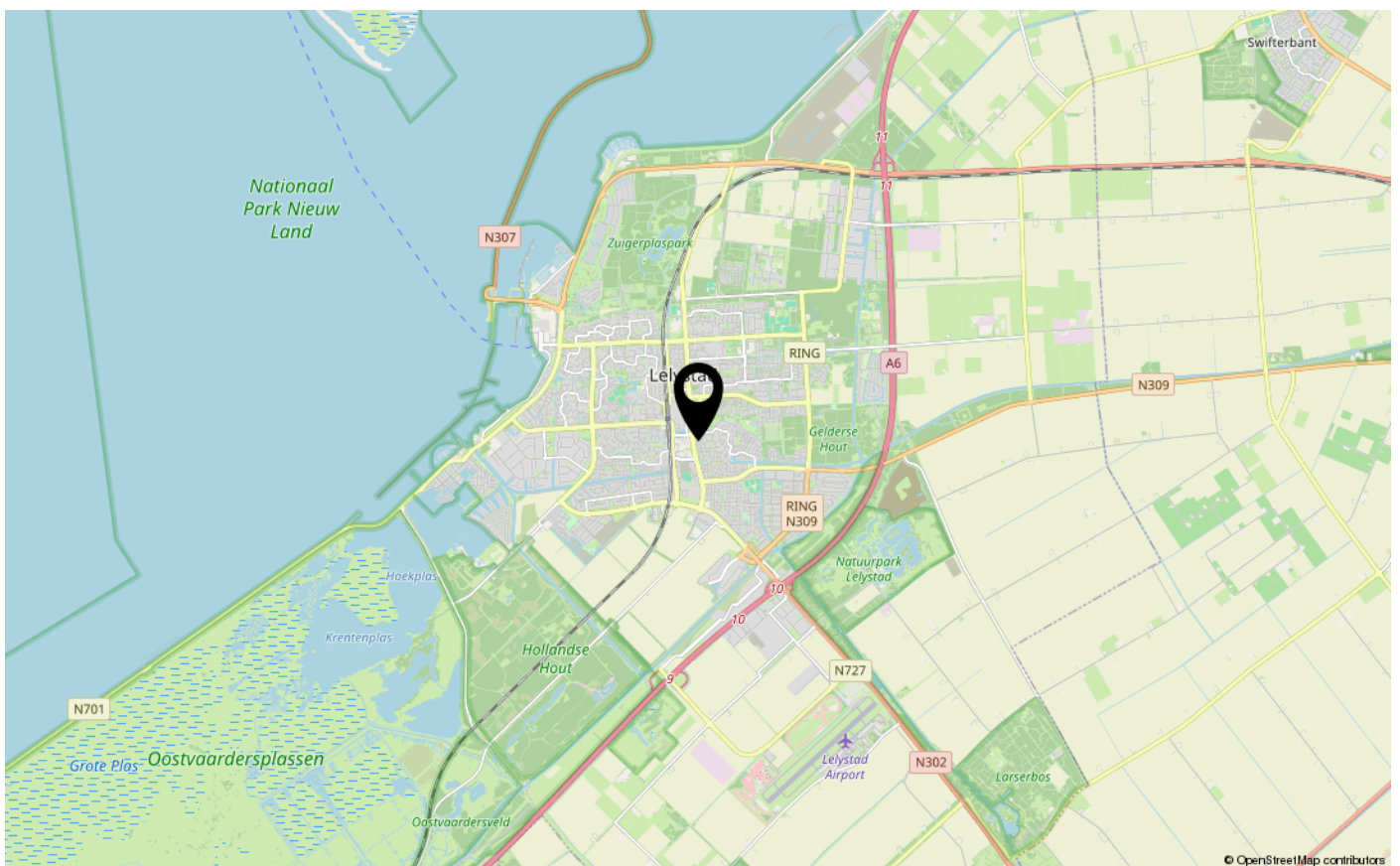
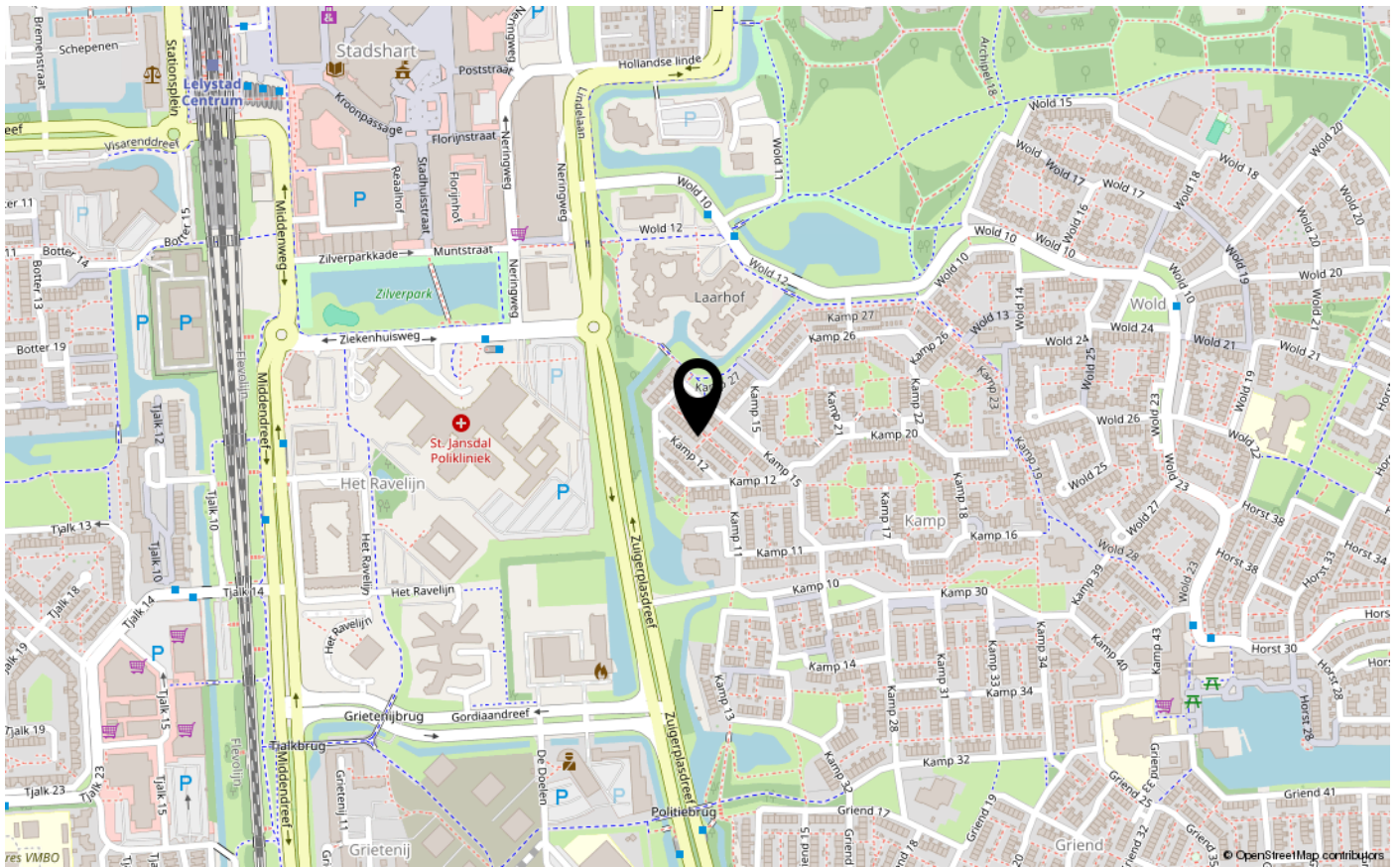
SIZES AND DIMENSIONS ARE APPROXIMATE, ACTUAL MAY VARY.

PLATTEGRONDEN



SIZES AND DIMENSIONS ARE APPROXIMATE, ACTUAL MAY VARY.

LOCATIE OP DE KAART





ENERGIELABEL

B



Dé makelaar. Voor iedereen.

De Veste 10-14 · Lelystad



De Veste 10-14
8231 JA Lelystad
0320 411 211
info@MarktMakelaar.nl