



SCHOUW 54 51

8232 XK LELYSTAD

€ 525.000 k.k.

"Nu bieden vanaf € 525.000,- k.k. De gestelde vraagprijs betreft een "bieden vanaf prijs". Biedingen vanaf € 525.000,- k.k. zullen door verkoper in behandeling genomen worden".

KENMERKEN

Type woning	2-onder-1-kapwoning
Bouwjaar	2007
Woonoppervlakte	155 m ²
Perceeloppervlakte	301 m ²
Inhoud	525 m ³
Aantal kamers	4
Aantal slaapkamers	3
CV-ketel	Intergas HRe Kombi Kompakt 2014
CV-type	Intergas HRe Kombi Kompakt
CV-ketel Bouwjaar	2014
Energielabel	-
Isolatie	volledig geïsoleerd
Overige inpandige ruimte	8 m ²
Gebouwgebonden buitenruimte	-
Externe bergruimte	-
Soort tuin	patio/atrium
Tuin ligging	zuid

INLEIDING

Kam & Bronotte makelaars biedt aan: Schouw 54-51 te Lelystad. In de centraal gelegen woonwijk de 'Schouw'-, gelegen aan een autoluw hofje en nabij alle denkbare voorzieningen staat deze goed onderhouden en verrassend ruime twee- onder- één- kap semi- bungalow met parkeren op eigen terrein. Deze levensloopbestendige woning beschikt onder meer over een zeer ruime woonkamer (ca 70 m2!) met sfeervolle 'Bellfires' gashaard, in lichte kleurstelling uitgevoerde inbouwkeuken met spoeleiland voorzien van diverse inbouwapparatuur, modern betegelde toiletruimte, 2 ruime slaapkamers (respectievelijk (ca.) 18.5- en 10 m2) op de begane grond, volledig betegelde badkamer op de begane grond en een separate wasruimte/ technische ruimte. Op de eerste verdieping een royale overloop (voor meerdere doeleinden geschikt) en een grote 3e slaapkamer (ca. 14.5 m2). Verder beschikt de woning over twee zonnige patio's (ca. 28.5 m2 en 24 m2) grotendeels op het zuiden gesitueerd.



INDELING

Wonen in woonwijk de 'Schouw' betekent wonen op steenworpafstand van sportvelden, nabij grootschalig parkgebied, buurtwinkelcentrum, diverse (basis)scholen én het stadscentrum met Lelystad CS bus- en treinstation. Ook de in- en uitvalswegen van Lelystad (A6 richting Amsterdam/ Friesland, N302 richting Harderwijk én de Houtribdijk richting Enkhuizen) zijn op enkele (auto)minuten te bereiken.



"Nu bieden vanaf € 525.000,- k.k. De gestelde vraagprijs betreft een "bieden vanaf prijs". Biedingen vanaf € 525.000,- k.k. zullen door verkoper in behandeling genomen worden".

Indeling:

Entree, hal, meterkast en modern betegelde toiletruimte met vrij hangend toilet en fonteintje. Vanuit de hal te bereiken aangebouwde stenen berging (ca. 8 m²) met loopdeur naar de voorzijde van de woning. Zeer ruime-, ca. 8.40 meter brede, woonkamer (ruim 70 m²) met sfeervolle 'Belfires' gashaard. Ruime opstel mogelijkheden voor een grote eettafel. In lichte kleurstelling uitgevoerde inbouwkeuken (ruim 16m²) met spoeiland en voorzien van diverse inbouwapparatuur.



Verder op de begane grond 2 ruime slaapkamers (respectievelijk (ca.) 18.5- en 10 m²) en de geheel betegelde badkamer. De badkamer beschikt over een douchehoek, ligbad, breed badkamermeubel met wastafel en een (tweede) vrij hangend toilet. Tevens een separate wasruimte/ technische ruimte naast de badkamer.

INDELING

Verdieping 1:

Grote-, voor meerdere doeleinden geschikte, overloop. Grote 3e slaapkamer (ca. 14.5 m2).

Patio's:

Twee onderhoudsarme en zonnige patio's (1x ca 24m2 en 1x ca. 28m2) grotendeels op het zuiden gesitueerd. Aan de voorzijde van de woning is er ruime parkeergelegenheid voor meerdere voertuigen op eigen terrein.

Bijzonderheden:

Ruime-, goed onderhouden, semi- bungalow gelegen in de centrale woonwijk de 'Schouw'. Op loop-/ fietsafstand van alle denkbare voorzieningen gelegen.

2 slaapkamers op de begane grond, op de eerste verdieping een voor meerdere doeleinden geschikte overloop en een ruime 3e slaapkamer.

Woning beschikt over 2 rolluiken aan de achterzijde.

Buitengevel afgewerkt met het onderhoudsarme materiaal 'Werzalit'.

Goed geïsoleerde woning; voorlopig energielabel A, het definitieve energielabel is in aanvraag.

Bouwjaar 2007.

301 m2 eigen grond.

163 m2 wonen

Oplevering in overleg.

Een bod uitbrengen op deze woning gaat via het 'Eerlijk Bieden' systeem. Vraag de link naar het biedingsformulier via ons kantoor óf klik op de button "Breng een bod uit" op onze eigen website.

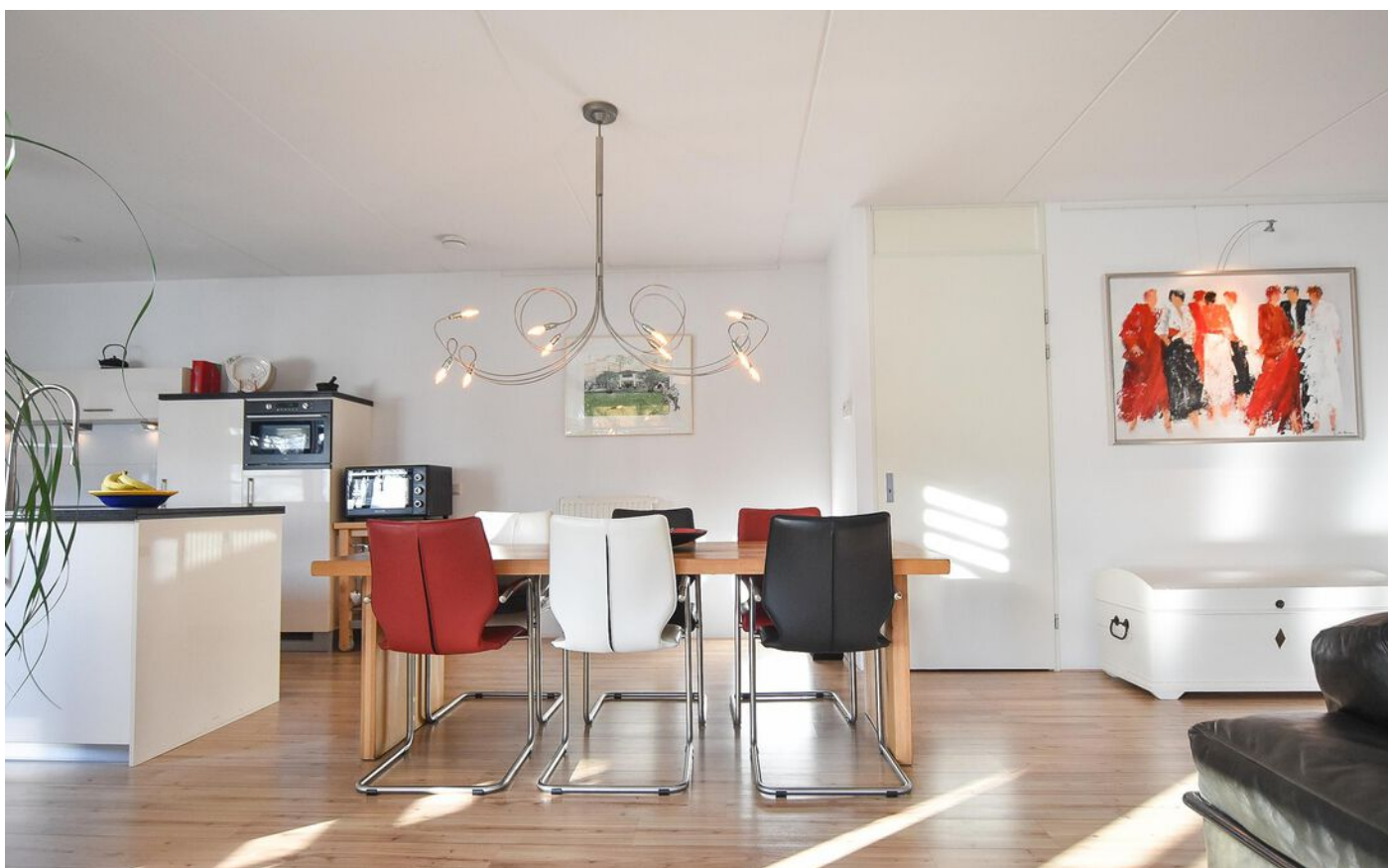
"Nu bieden vanaf € 525.000,- k.k. De gestelde vraagprijs betreft een "bieden vanaf prijs". Biedingen vanaf € 525.000,- k.k. zullen door verkoper in behandeling genomen worden".

Schouw 54-51

8232 XK

LELYSTAD

FOTO'S



FOTO'S



FOTO'S



FOTO'S



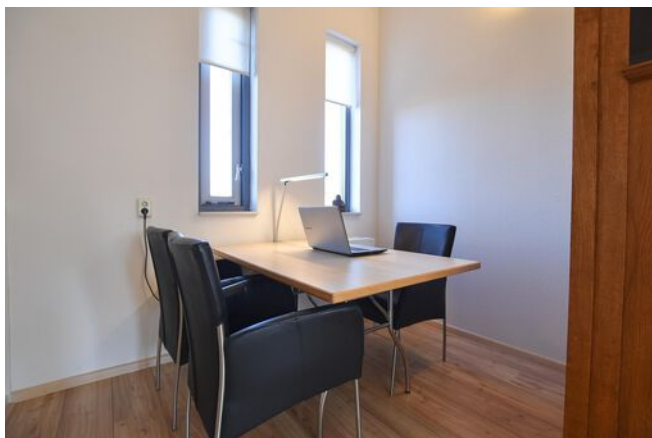
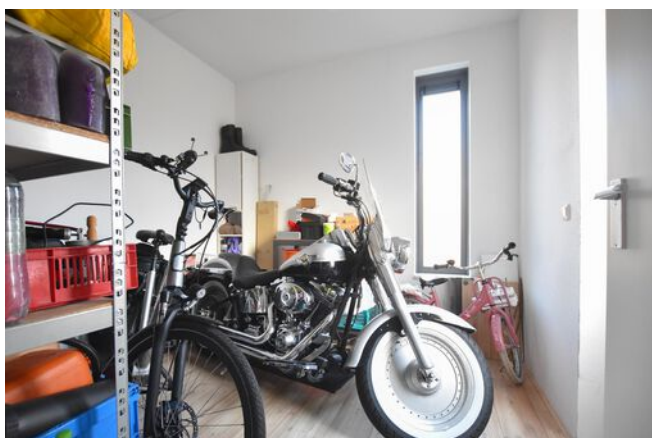
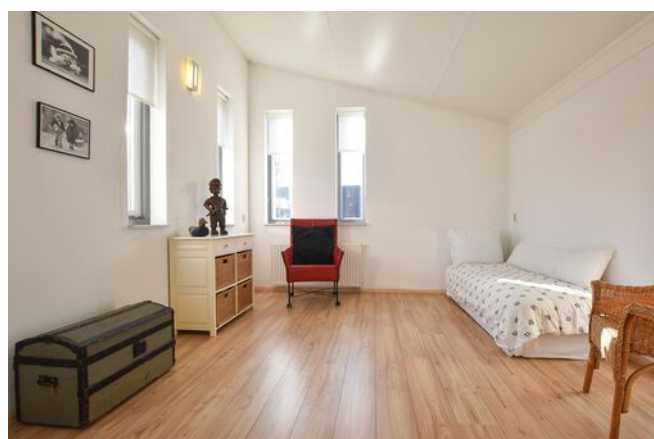
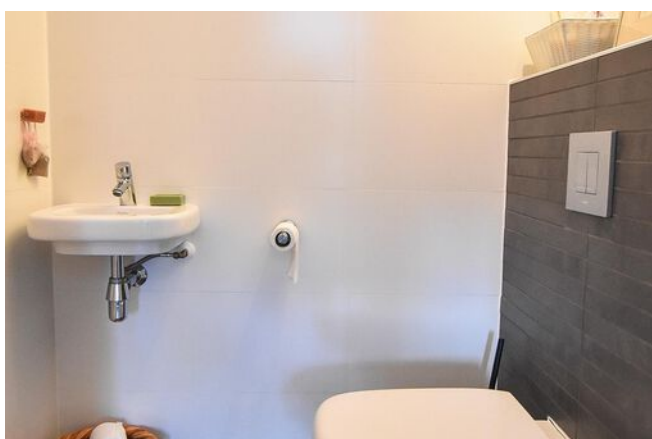
FOTO'S



FOTO'S



FOTO'S



FOTO'S




KADASTRALE KAART

Kadastrale kaart

Uw referentie: ---



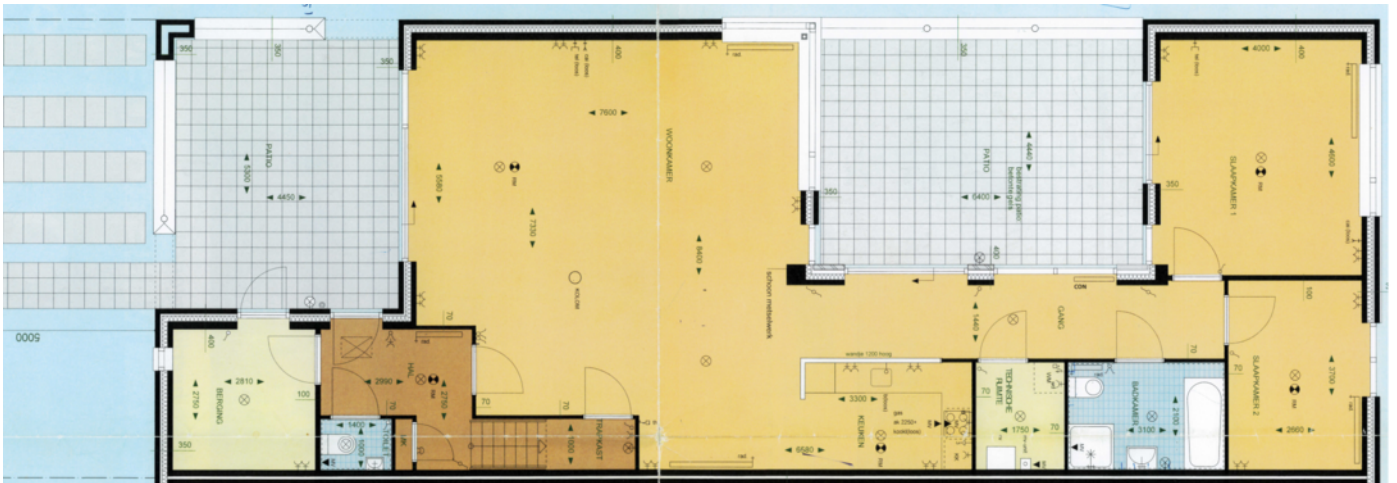
0 5 10 15 20 25m

12345	Deze kaart is noordgericht	Schaal 1: 500	
25	Perceelnummer	Kadastrale gemeente Lelystad	
—	Huisnummer	Sectie M	
—	Vastgestelde kadastrale grens	Perceel 8515	
—	Voorlopige kadastrale grens		
—	Administratieve kadastrale grens		
—	Bebouwing		

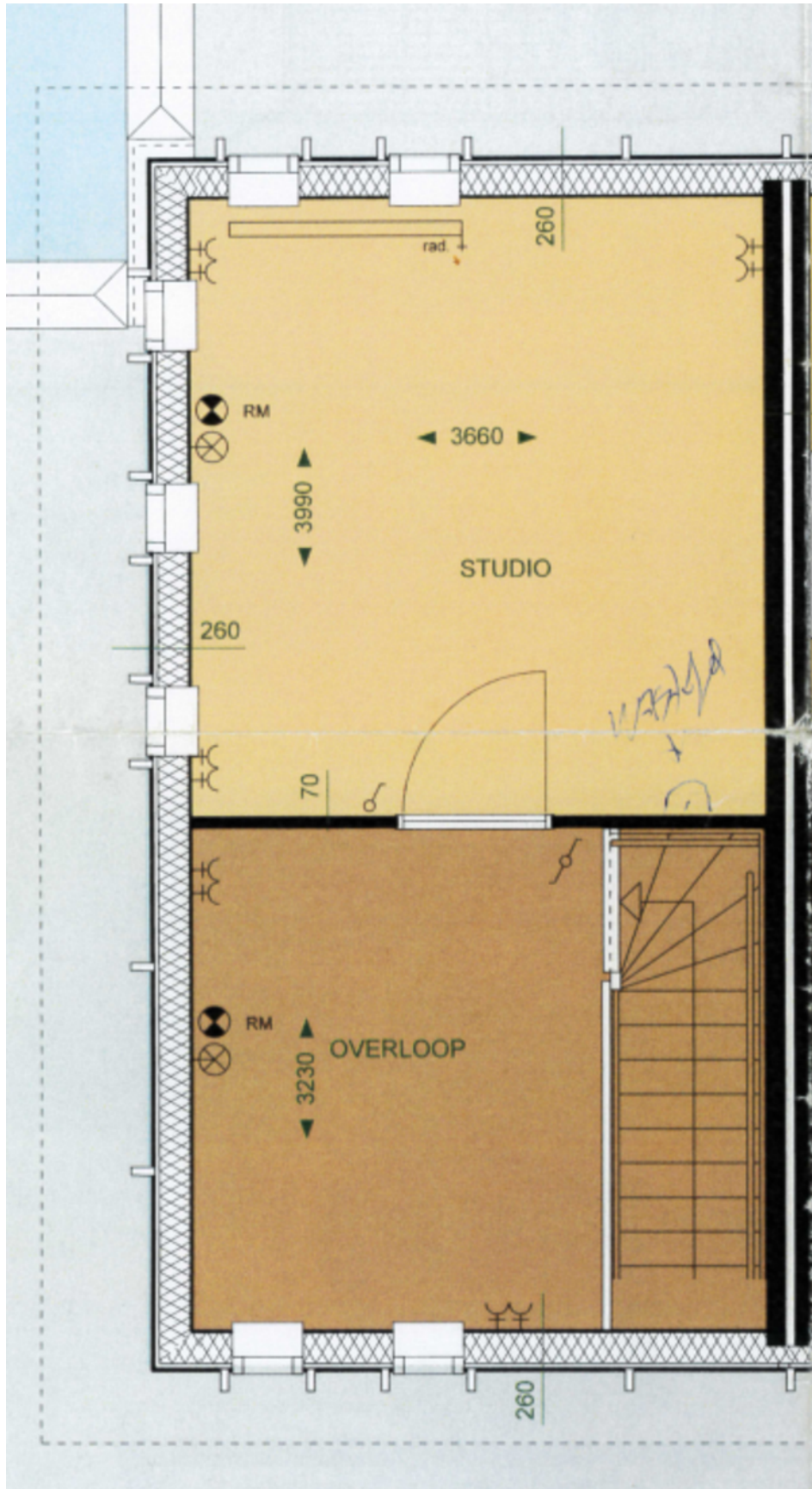
Voor een eensluidend uittreksel, geleverd op 20 december 2024
De bewaarder van het kadaster en de openbare registers

Aan dit uittreksel kunnen geen betrouwbare maten worden ontleend.
De Dienst voor het kadaster en de openbare registers behoudt zich de intellectuele eigendomsrechten voor, waaronder het auteursrecht en het databankenrecht.

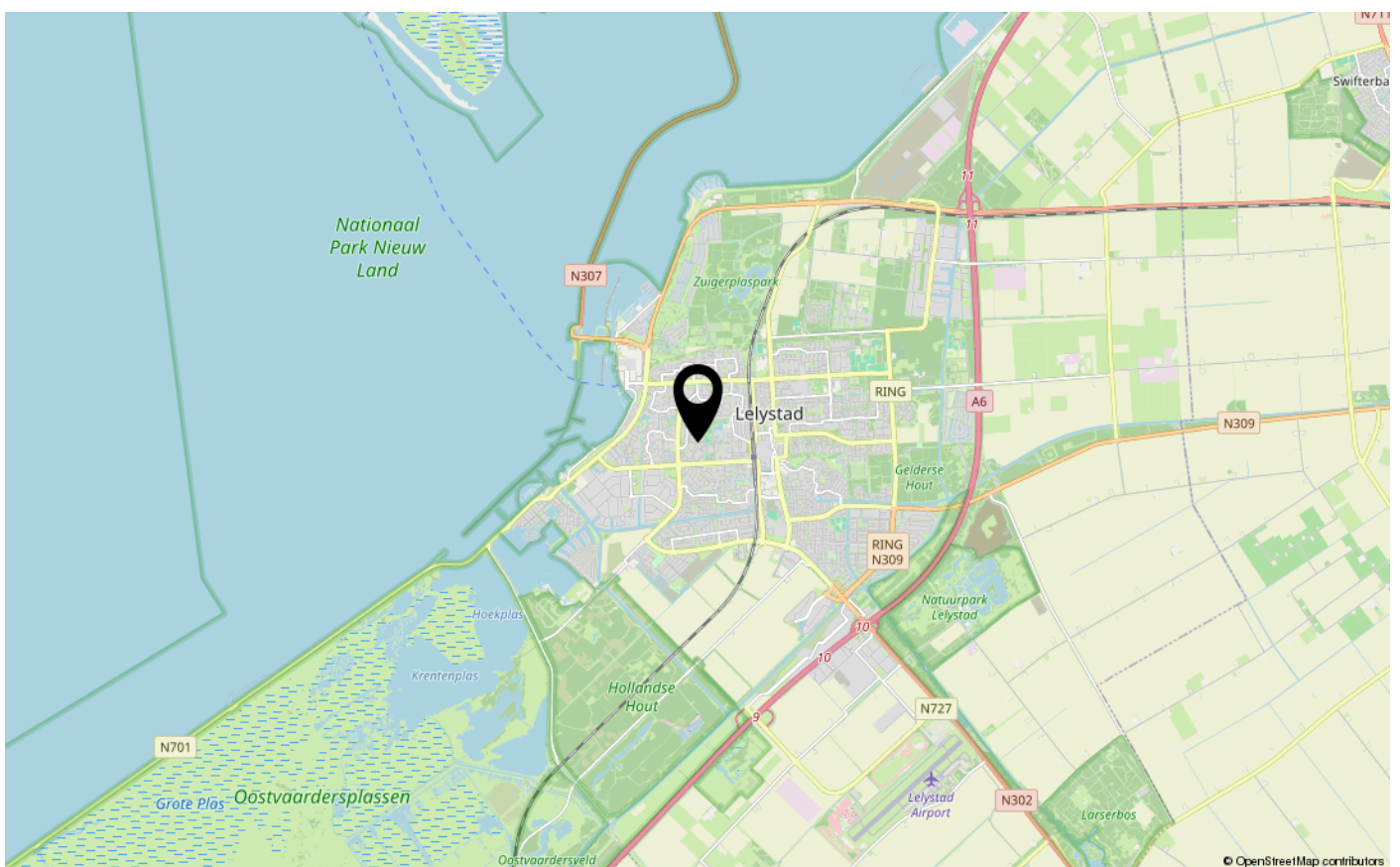
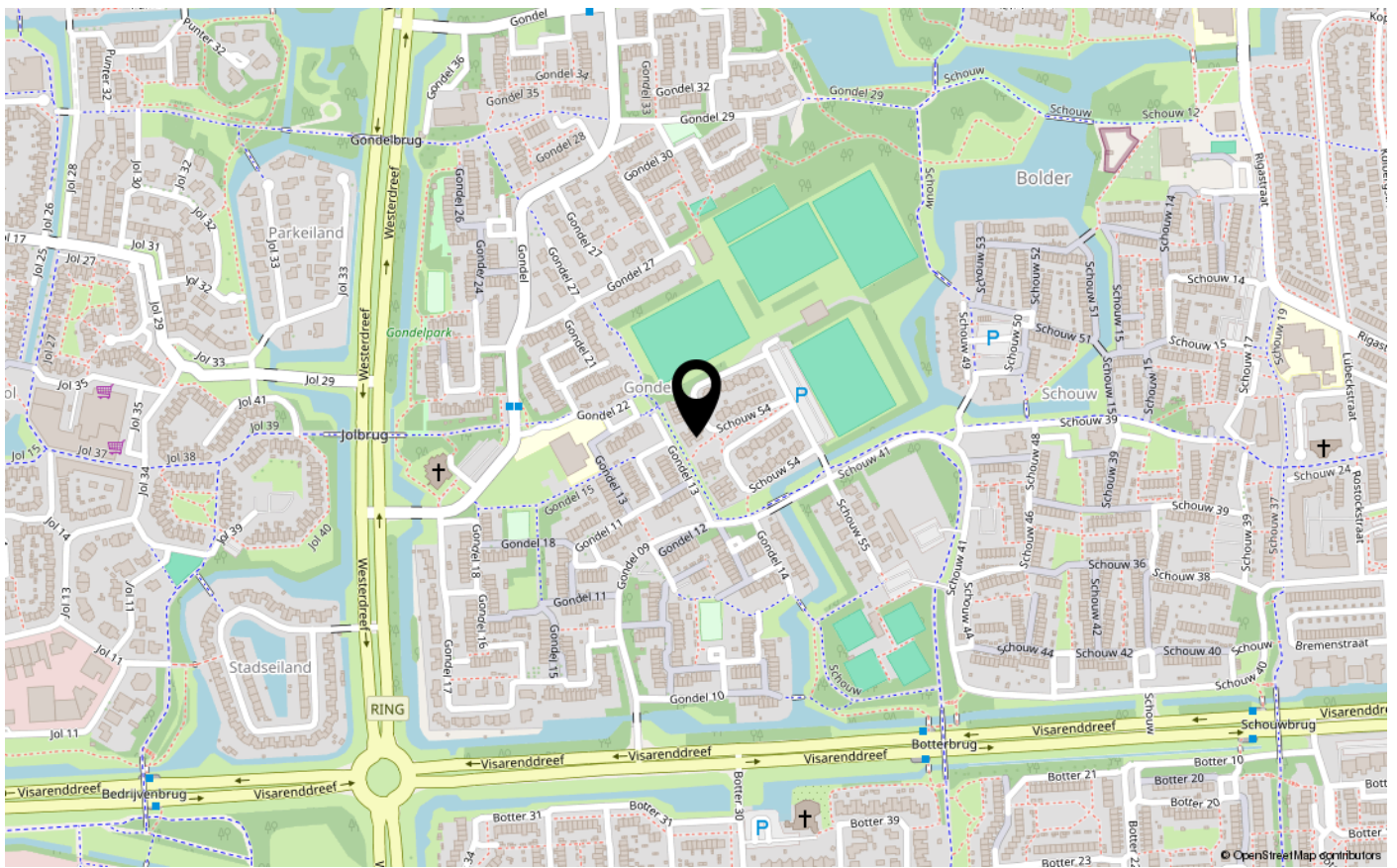
PLATTEGRONDEN



PLATTEGRONDEN



LOCATIE OP DE KAART





De Veste 10-14
8231 JA Lelystad
0320 411 211
info@MarktMakelaar.nl