



WESTHOVEN 8

8219 AH LELYSTAD

€ 495.000 k.k.

"Nu bieden vanaf € 495.000,- k.k. De gestelde vraagprijs betreft een "bieden vanaf prijs". Biedingen vanaf € 495.000,- k.k. zullen door verkoper in behandeling genomen worden".

KENMERKEN

Type woning	2-onder-1-kapwoning
Bouwjaar	2005
Woonoppervlakte	125 m ²
Perceeloppervlakte	349 m ²
Inhoud	450 m ³
Aantal kamers	4
Aantal slaapkamers	3
CV-ketel	Remeha HR 2018
CV-type	Remeha HR
CV-ketel Bouwjaar	2018
Energielabel	-
Isolatie	volledig geïsoleerd
Overige inpandige ruimte	-
Gebouwgebonden buitenruimte	-
Externe bergruimte	-
Soort tuin	achtertuin
Tuin ligging	

INLEIDING

Kam & Bronotte makelaars biedt aan: Westhoven 8 te Lelystad. In de zeer gewilde woonwijk de 'Landerijen - Oost' staat deze goed onderhouden semi- bungalow (twee- onder- een- kap) met vrij uitzicht aan de voorzijde over een (ca.) 50 meter brede groenstrook. De woning ligt aan een rustige straat met enkel bestemmingsverkeer en is onder andere voorzien van een ruime-, uitgebouwde, tuingerichte woonkamer, inbouwkeuken voorzien van diverse (inbouw)apparatuur, ruime slaapkamer én compleet uitgevoerde badkamer op de begane grond, nog eens 2 grote slaapkamers op de eerste verdieping én een separate wasruimte/ technische ruimte welke met enige inspanning ook om te bouwen is tot een tweede (gasten)badkamer.

Vanuit uw voordeur loopt u zó een grootschalig natuurgebied in en binnen enkele (auto)minuten bereikt u de in- en uitvalswegen (A6 richting Amsterdam/ noorden en de N302 richting Harderwijk). Ook voorzieningen als buurtwinkelcentrum, diverse (basis)scholen en het stadscentrum van Lelystad met (o.a.) Lelystad CS bus- en treinstation zijn op enkele minuten te bereiken.



INDELING

Indeling:

Entree, hal, meterkast en toiletruimte met fonteintje. Ruime-, uitgebouwde, tuingerichte woonkamer afgewerkt met een tegelvloer met vloerverwarming en zowel middels een schuifpui als een loopdeur bereikt u de onderhoudsarme achtertuin. Ruime opstel mogelijkheden voor grote eettafel aanwezig. Inbouwkeuken aan de voorzijde van de woning gesitueerd voorzien van diverse (inbouw)apparatuur.

Vanuit de woonkamer te bereiken ruime slaapkamer op de begane grond met doorgang naar de compleet uitgevoerde badkamer op de begane grond. De badkamer beschikt over een groot ligbad, douchehoek, wastafel, (tweede) toilet en een raam voor natuurlijk lichtinval en ventilatie.

Verdieping 1:

Overloop. 2-, mede door de hoge nok, zéér ruimtelijke slaapkamers. Technische-/ natte ruimte met opstelplaats CV- ketel, Warmte Terug Win (WTW) unit en wasmachine-/ wasdrogeropstelling. Deze ruimte is tevens geschikt voor het realiseren van een tweede (gasten)badkamer.



INDELING

Tuin:

Onderhoudsarme tuin aan de achterzijde met een groot terras, (kunst)gazon en een vrijstaande houten berging met overkapping. De tuin is achterom langs de woning te bereiken. Aan de voorzijde van de woning zit u volledig vrij aan een autoluwe straat met enkel bestemmingsverkeer. Parkeergelegenheid voor meerdere voertuigen op eigen terrein.

Bijzonderheden:

Goed onderhouden semi- bungalow gelegen in de gewilde woonwijk de 'Landerijen'. Nabij alle benodigde voorzieningen als buurtwinkelcentrum, gezondheidscentrum en openbaar vervoer gelegen.

Binnen enkele (auto)minuten te bereiken in- en uitvalswegen van Lelystad.

Aan de voorzijde vrij gelegen.

Zéér ruime-, uitgebouwde, tuingerichte woonkamer met schuifpui.

Slaap-/ en badkamer op de begane grond.

2 slaapkamers en mogelijkheden voor een tweede (gasten)badkamer op de verdieping.

Parkeergelegenheid op eigen terrein.

Energielabel in aanvraag.

Bouwjaar 2005.

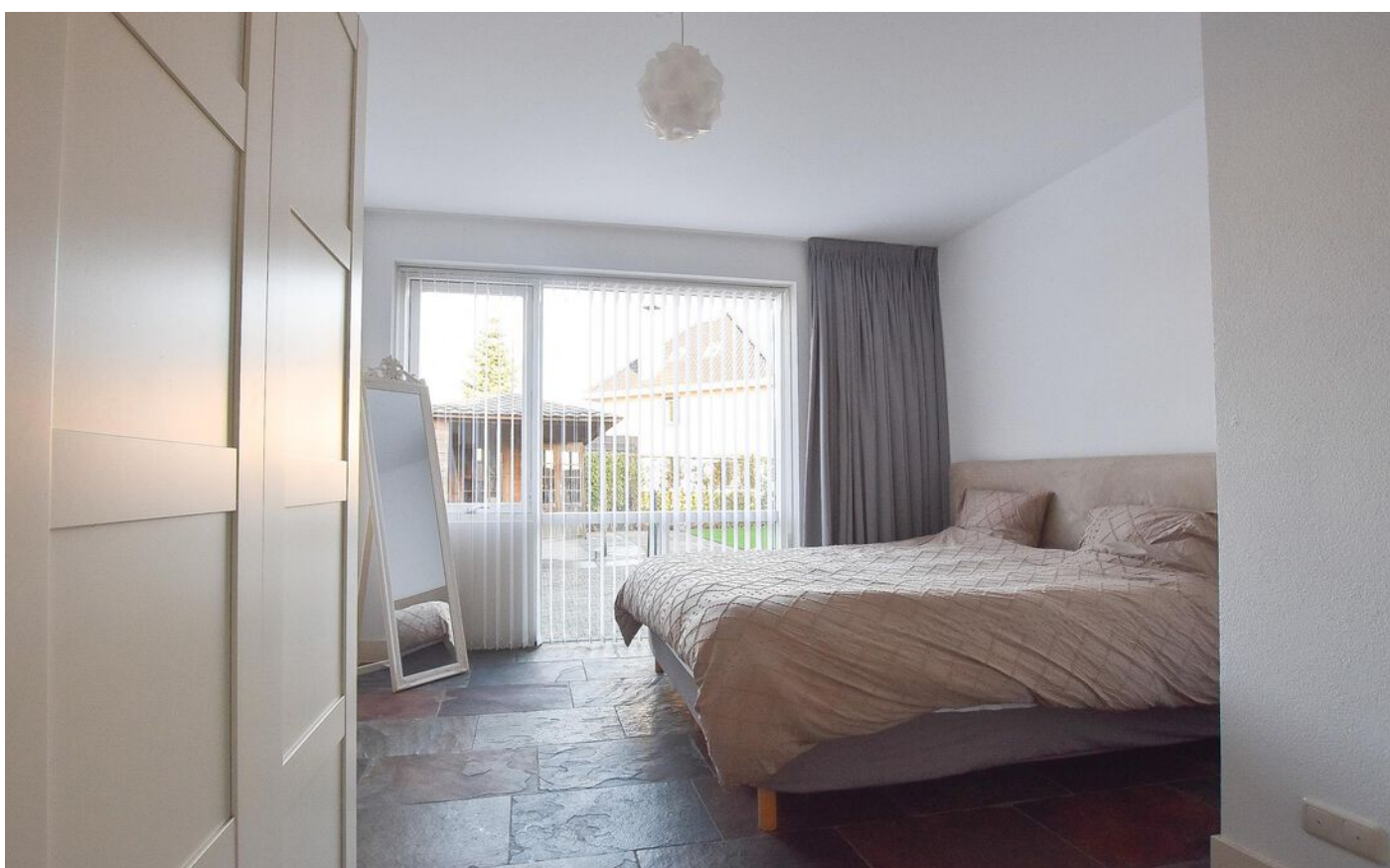
349 m2 eigen grond.

Oplevering in overleg.

Een bod uitbrengen op deze woning gaat via het 'Eerlijk Bieden' systeem. Vraag de link naar het biedingsformulier via ons kantoor óf klik op de button "Breng een bod uit" op onze eigen website.

"Nu bieden vanaf € 495.000,- k.k. De gestelde vraagprijs betreft een "bieden vanaf prijs". Biedingen vanaf € 495.000,- k.k. zullen door verkoper in behandeling genomen worden".

FOTO'S



FOTO'S



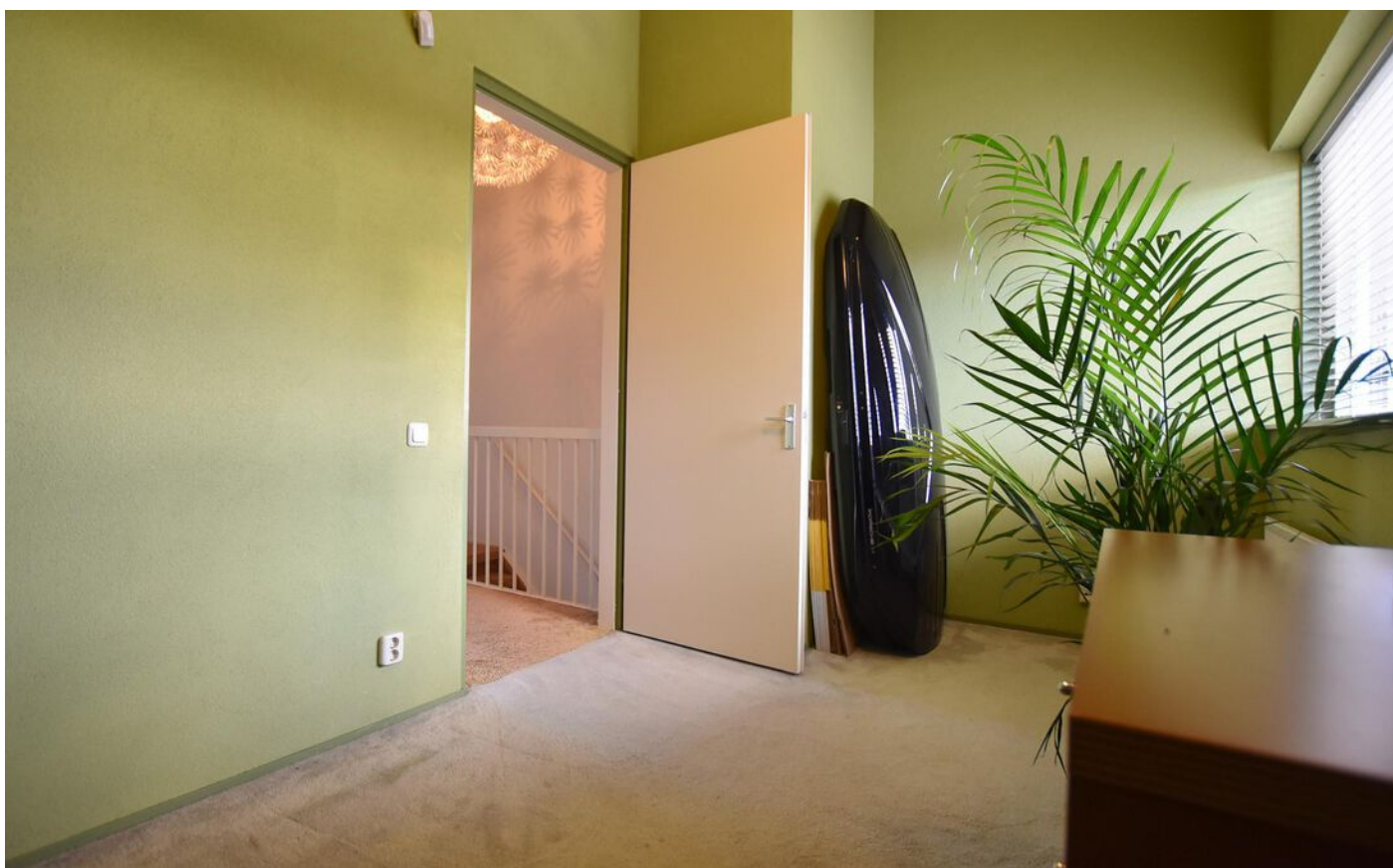
FOTO'S



FOTO'S



FOTO'S



FOTO'S



KADASTRALE KAART

Kadastrale kaart

Uw referentie: ---

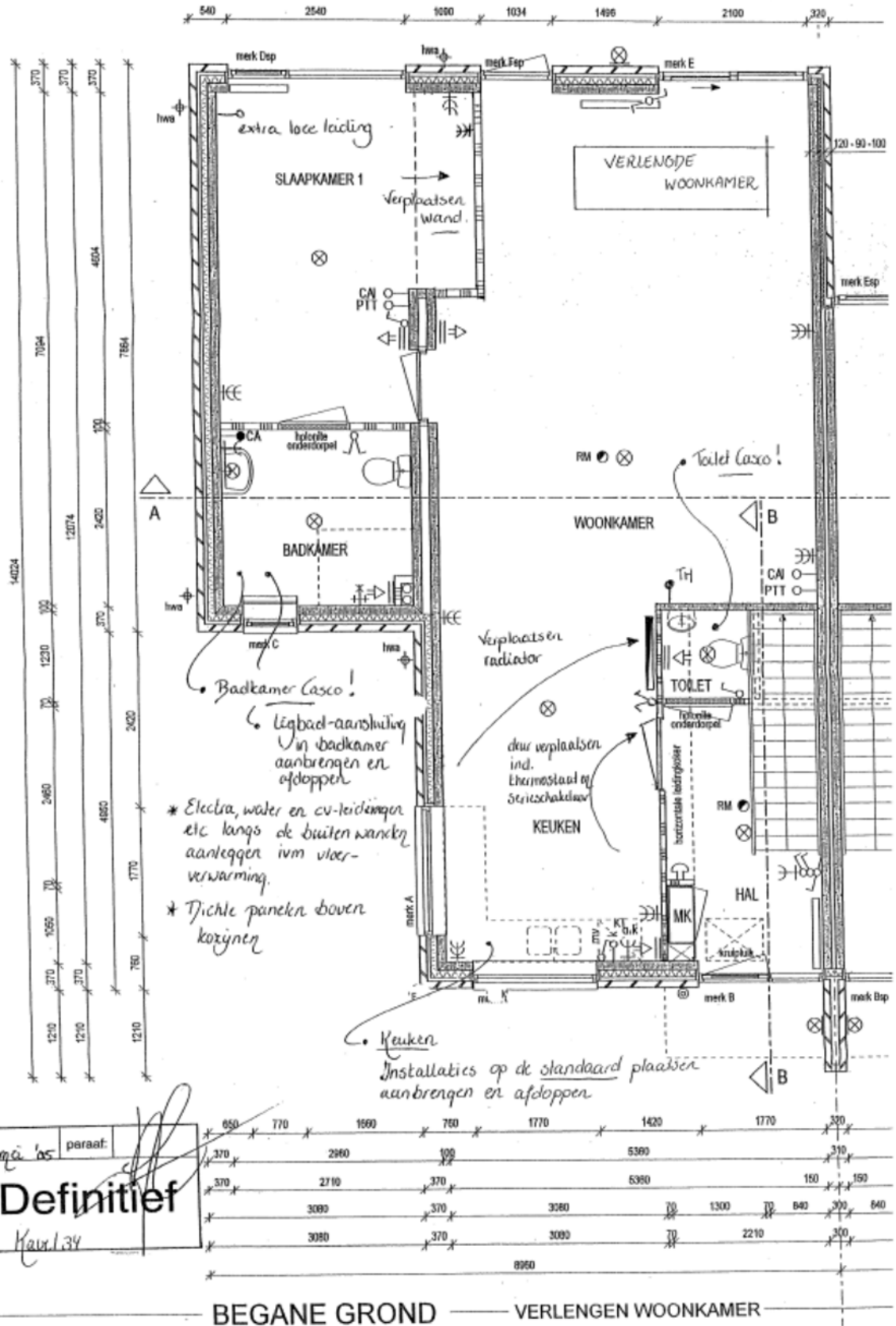


12345	Deze kaart is noordgericht	Schaal 1: 500	
25	Perceelnummer	Kadastrale gemeente Lelystad	
	Huisnummer	Sectie P	
	Vastgestelde kadastrale grens	Perceel 5097	
	Voorlopige kadastrale grens		
	Administratieve kadastrale grens		
	Bebouwing		

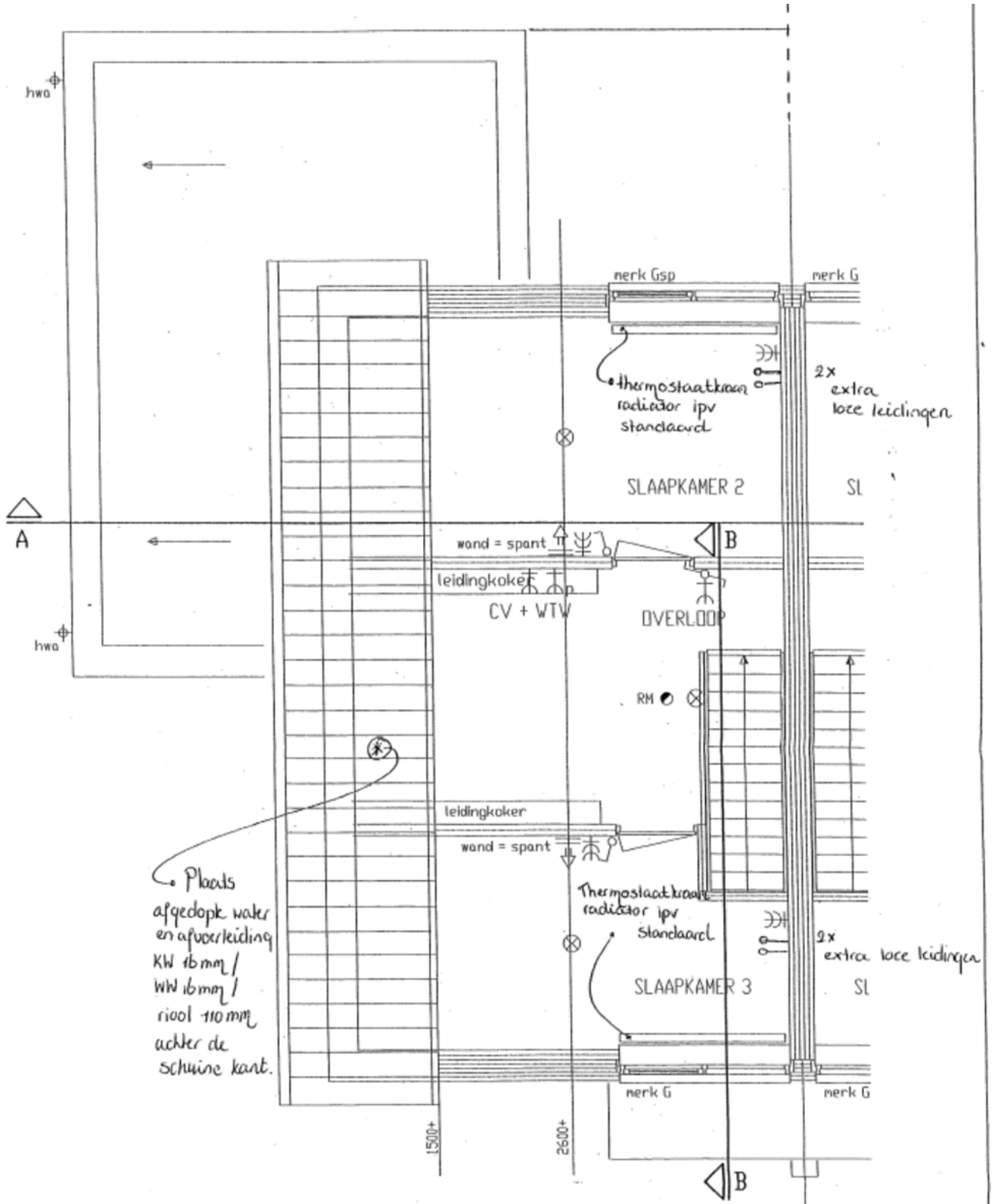
Voor een eensluitend uittreksel, geleverd op 8 januari 2025
De bewaarder van het kadaster en de openbare registers

Aan dit uittreksel kunnen geen betrouwbare maten worden ontleend.
De Dienst voor het kadaster en de openbare registers behoudt zich de intellectuele eigendomsrechten voor, waaronder het auteursrecht en het databankenrecht.

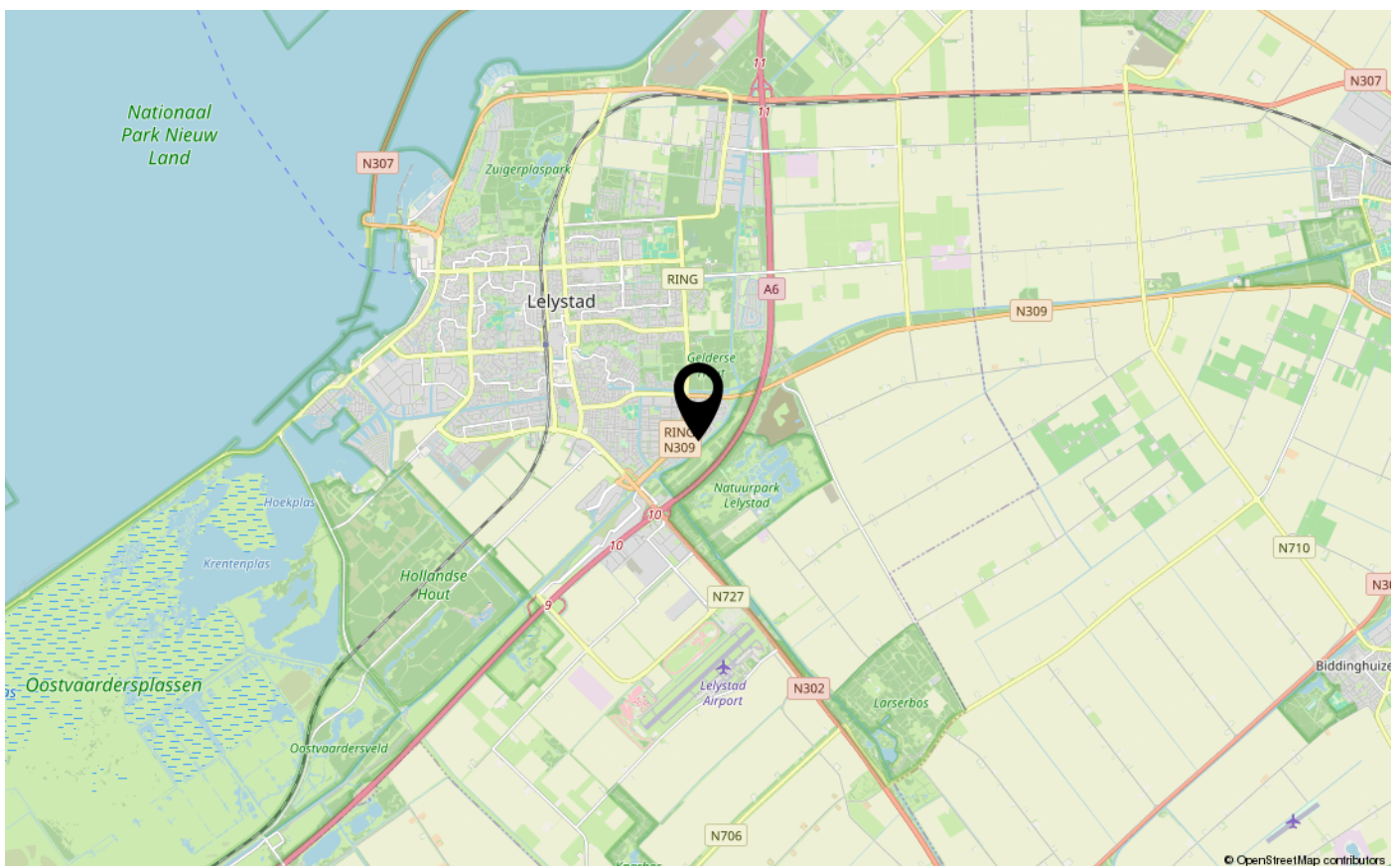
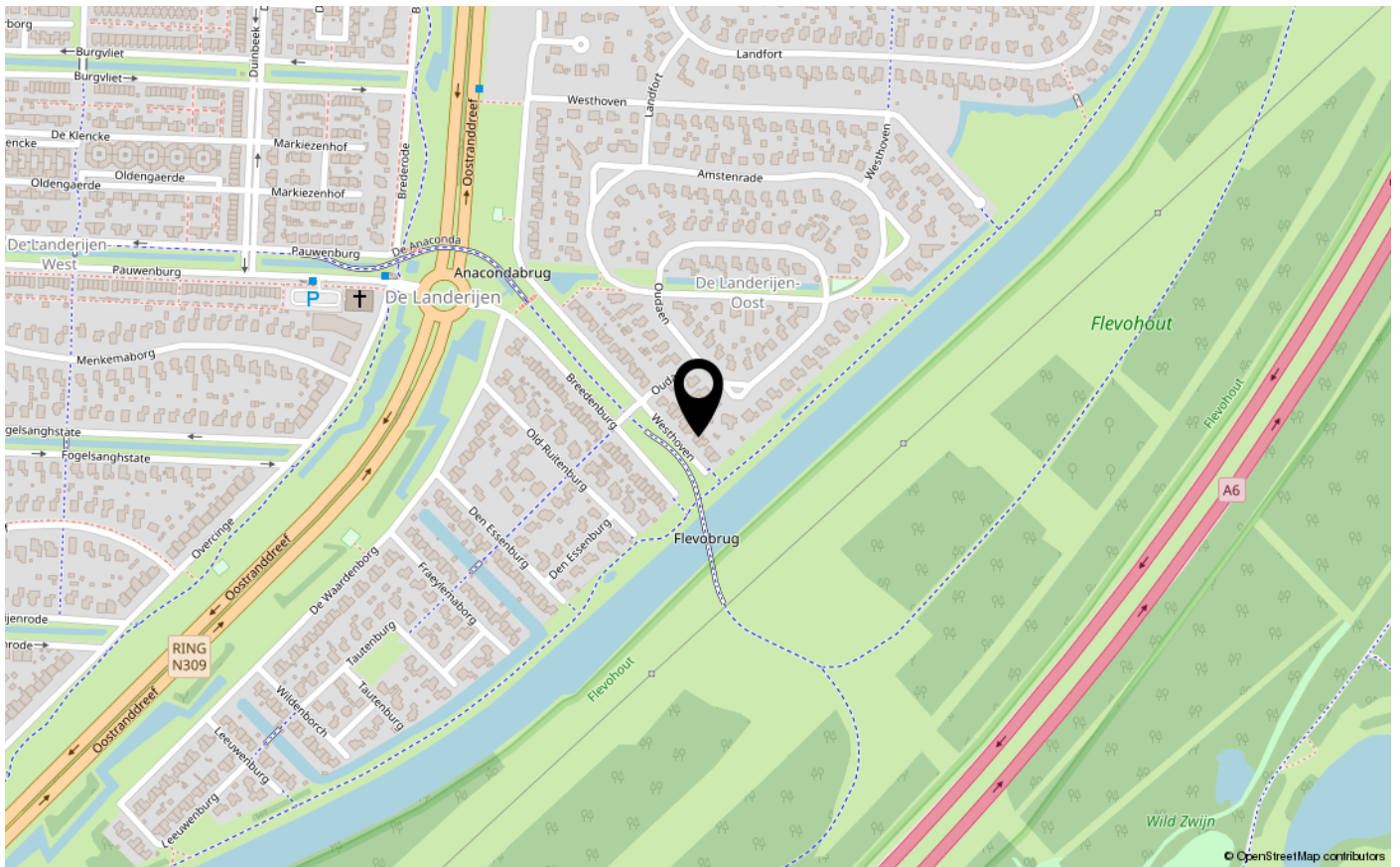
PLATTEGRONDEN



PLATTEGRONDEN



LOCATIE OP DE KAART





De Veste 10-14
8231 JA Lelystad
0320 411 211
info@MarktMakelaar.nl