



GAASTERLAND 8

8245 CG LELYSTAD

€ 625.000 k.k.

"Nu bieden vanaf € 625.000,- k.k. De gestelde vraagprijs betreft een bieden vanaf prijs. Biedingen vanaf € 625.000,- k.k. zullen door verkoper in behandeling worden genomen".

# KENMERKEN

Type woning	vrijstaande woning
Bouwjaar	1999
Woonoppervlakte	150 m <sup>2</sup>
Perceeloppervlakte	519 m <sup>2</sup>
Inhoud	650 m <sup>3</sup>
Aantal kamers	6
Aantal slaapkamers	5
CV-ketel	-
CV-type	-
CV-ketel Bouwjaar	-
Energielabel	A
Isolatie	volledig geïsoleerd
Overige inpandige ruimte	28 m <sup>2</sup>
Gebouwgebonden buitenruimte	-
Externe bergruimte	16 m <sup>2</sup>
Soort tuin	tuin rondom
Tuin ligging	



# INLEIDING

Kam & Bronotte makelaars biedt aan: Gaasterland 8 te Lelystad. In één van de meest gewilde woonwijken van Lelystad-, de 'Landstrekenwijk', staat deze goed onderhouden vrijstaande woning op een ruime kavel van 519 m<sup>2</sup> eigen grond. De woning is gelegen aan een rustige straat en beschikt onder meer over een gezellige woonkamer met aangebouwde tuinkamer/ serre (ca. 28 m<sup>2</sup>), in lichte kleurstelling uitgevoerde inbouwkeuken (2021) voorzien van diverse inbouwapparatuur, een praktische bijkeuken, een slaap-/ werk-/ hobbykamer op de begane grond, 2 slaapkamers op de eerste verdieping, een geheel betegelde badkamer en nog eens 2 slaapkamers op de tweede verdieping. Verder beschikt de woning over 20 zonnepanelen met een jaaropbrengst van (ca.) 4.600 kWh.

Wonen in de 'Landstrekenwijk' betekent wonen in de nabije omgeving van buurtwinkelcentra, gezondheidscentrum en diverse (basis)scholen. Tevens is het stadshart van Lelystad met Lelystad CS bus- en treinstation én de in- en uitvalswegen (A6 richting noorden/ Amsterdam en N302 richting Harderwijk) binnen enkele minuten te bereiken.

Bekijk deze woning alvast in 3D op onze eigen website!!



# INDELING

"Nu bieden vanaf € 625.000,- k.k. De gestelde vraagprijs betreft een bieden vanaf prijs. Biedingen vanaf € 625.000,- k.k. zullen door verkoper in behandeling worden genomen".

Indeling:

Entree, hal, meterkast en toiletruimte met fonteintje. Vanuit de hal te bereiken slaap-/ werk-/ hobbykamer op de begane grond. Gezellige woonkamer met sfeervolle houtkachel en toegang tot de aangebouwde serre/ tuinkamer (ca. 28 m<sup>2</sup>). Opstel mogelijkheden voor een grote eettafel. In lichte kleurstelling uitgevoerde inbouwkeuken (2021) voorzien van diverse inbouwapparatuur. Deur naar de praktische bijkeuken met opstelplaats voor wasmachine en wasdroger.

Verdieping 1 :

Overloop. 2 slaapkamers. Modern betegelde badkamer met douchehoek, ligbad, badkamermeubel met wastafel, (tweede) vrij hangend toilet en raam voor natuurlijk lichtinval. Vaste trap naar tweede verdieping.

Verdieping 2:

Overloop. 2 ruime slaapkamers, beiden met bergruimte achter knieschotten.

Tuin:

Ruime-, fraai aangelegde, achtertuin waar de gehele dag genoten kan worden van zowel de zon, als de schaduw. De tuin beschikt over een grote vijverpartij, diverse bomen/ beplanting en een vrijstaande houten berging met gezellige overkapping. Aan de voorzijde van de woning is er parkeergelegenheid op eigen terrein.



# INDELING

## Bijzonderheden:

Goed onderhouden vrijstaande woning gelegen in de gewilde woonwijk 'de Landstrekenwijk'. Nabij buurtwinkelcentrum, diverse (basis)scholen en in-/ en uitvalswegen van Lelystad gelegen.

Woning beschikt over 20 zonnepanelen.

Moderne afwerking van inbouwkeuken (2021) en badkamer.

Slaap-/ werk-/ hobbykamer op de begane grond.

Parkeren op eigen terrein.

Deze woning is aangesloten op stadsverwarming en maakt derhalve géén gebruik van gas.

Toekomstige aanpassingen en kosten aan de woning in het kader van het vervangen van een CV- ketel e.d. zijn dan ook niet te verwachten.

Energie label A.

Bouwjaar 1999.

519 m2 eigen grond.

Oplevering in overleg.

Een bod uitbrengen op deze woning gaat via het 'Eerlijk Bieden' systeem. Vraag de link naar het biedingsformulier via ons kantoor óf klik op de button "Breng een bod uit" op onze eigen website.

"Nu bieden vanaf € 625.000,- k.k. De gestelde vraagprijs betreft een bieden vanaf prijs.

Biedingen vanaf € 625.000,- k.k. zullen door verkoper in behandeling worden genomen".



# FOTO'S

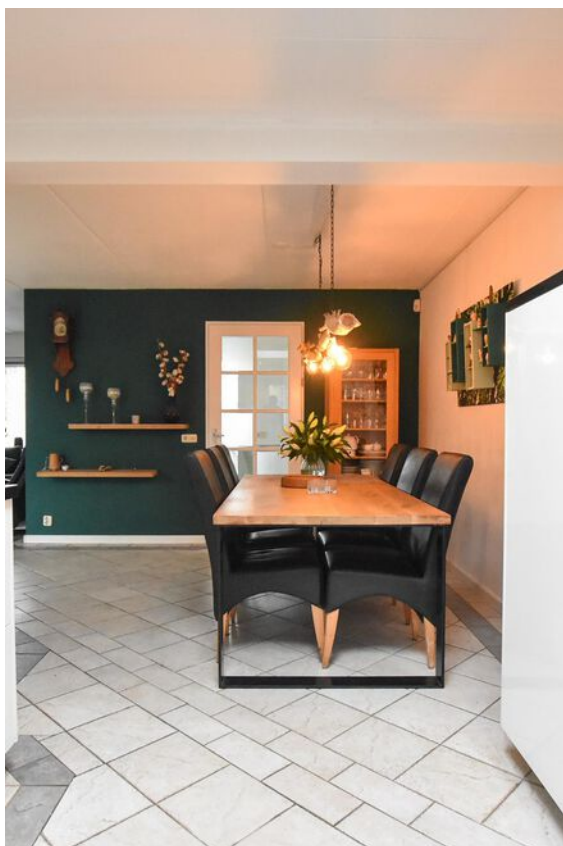


# FOTO'S





# FOTO'S





# FOTO'S



# FOTO'S





# FOTO'S





# FOTO'S






# KADASTRALE KAART

Kadastrale kaart

Uw referentie: ---



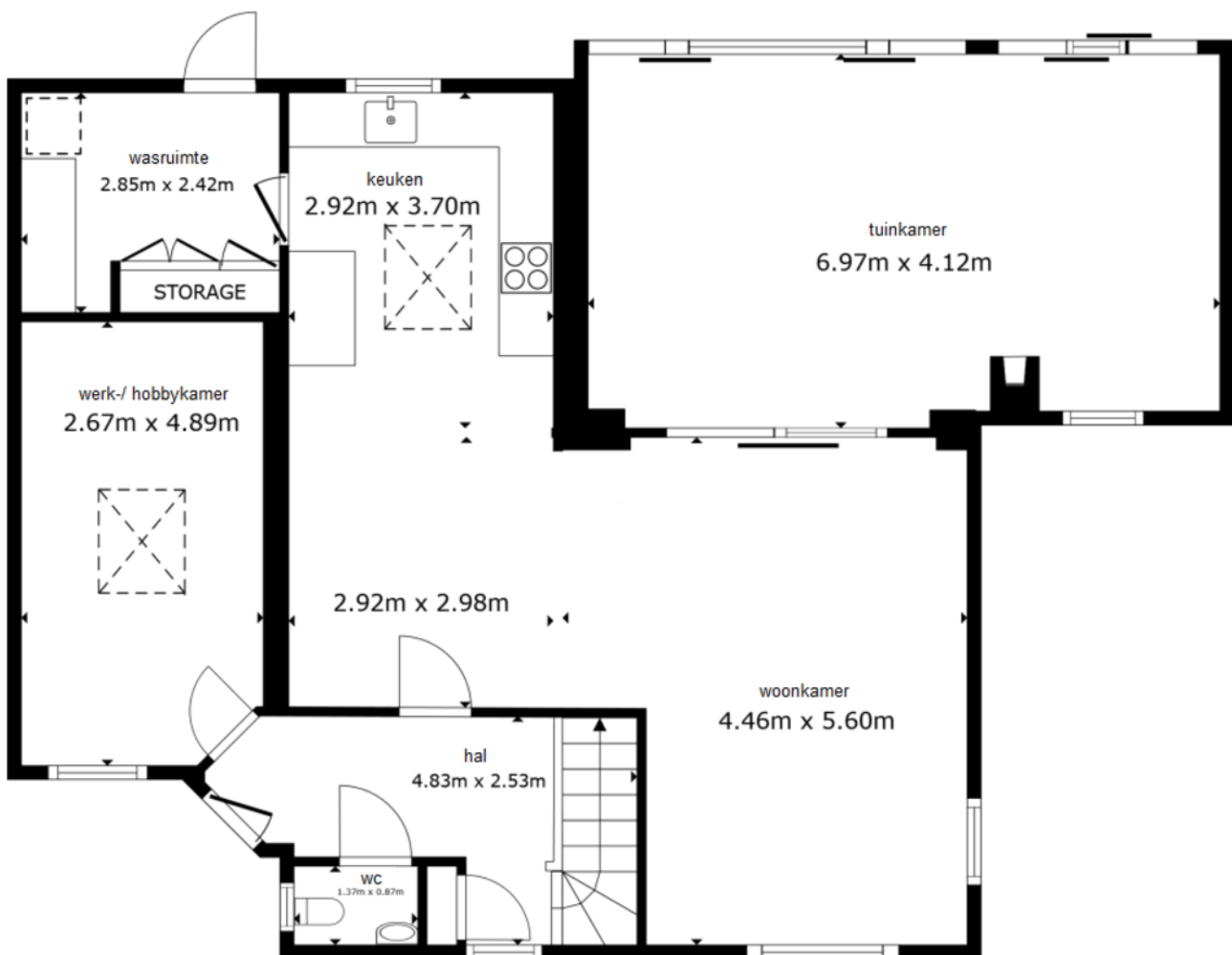
0 5 10 15 20 25m

12345	Deze kaart is noordgericht	Schaal 1: 500	
25	Perceelnummer	Kadastrale gemeente Lelystad	
—	Huisnummer	Sectie O	
—	Vastgestelde kadastrale grens	Perceel 4514	
—	Voorlopige kadastrale grens		
—	Administratieve kadastrale grens		
—	Bebouwing		

Voor een eensluidend uittreksel, geleverd op 18 december 2024  
De bewaarder van het kadaster en de openbare registers

Aan dit uittreksel kunnen geen betrouwbare maten worden ontleend.  
De Dienst voor het kadaster en de openbare registers behoudt zich de intellectuele eigendomsrechten voor, waaronder het auteursrecht en het databankenrecht.

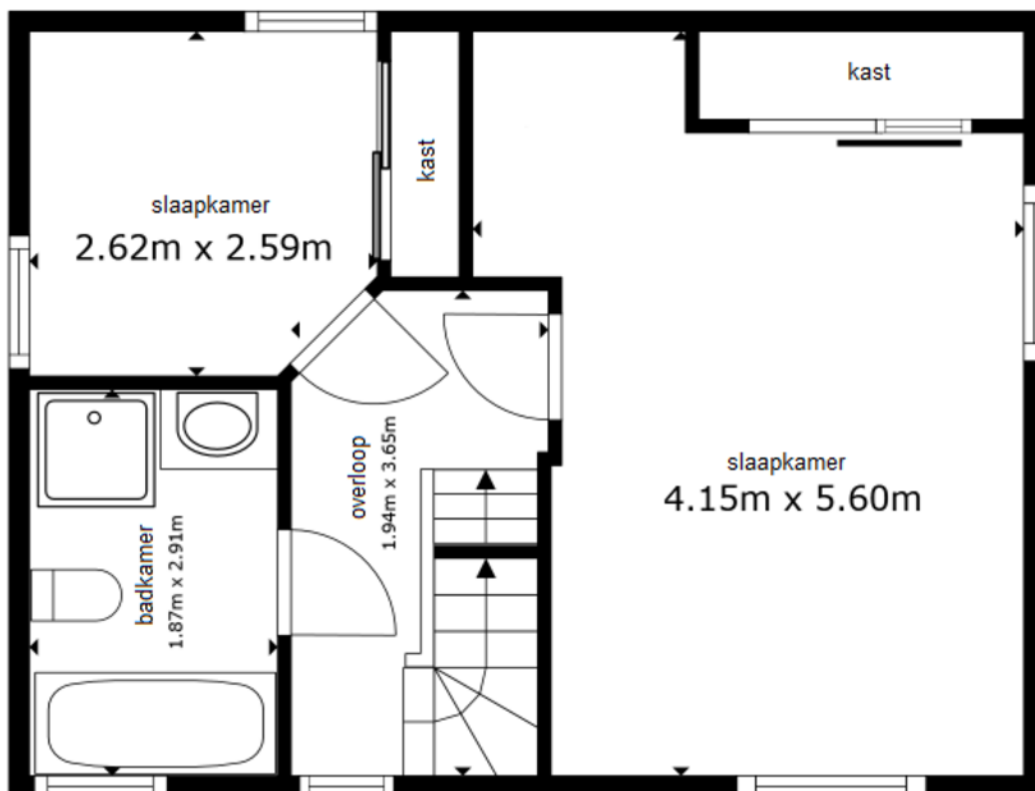
# PLATTEGRONDEN



De plattegronden zijn geproduceerd voor promotionele doeleinden en ter indicatie.  
Aan de plattegronden kunnen geen rechten worden ontleend.

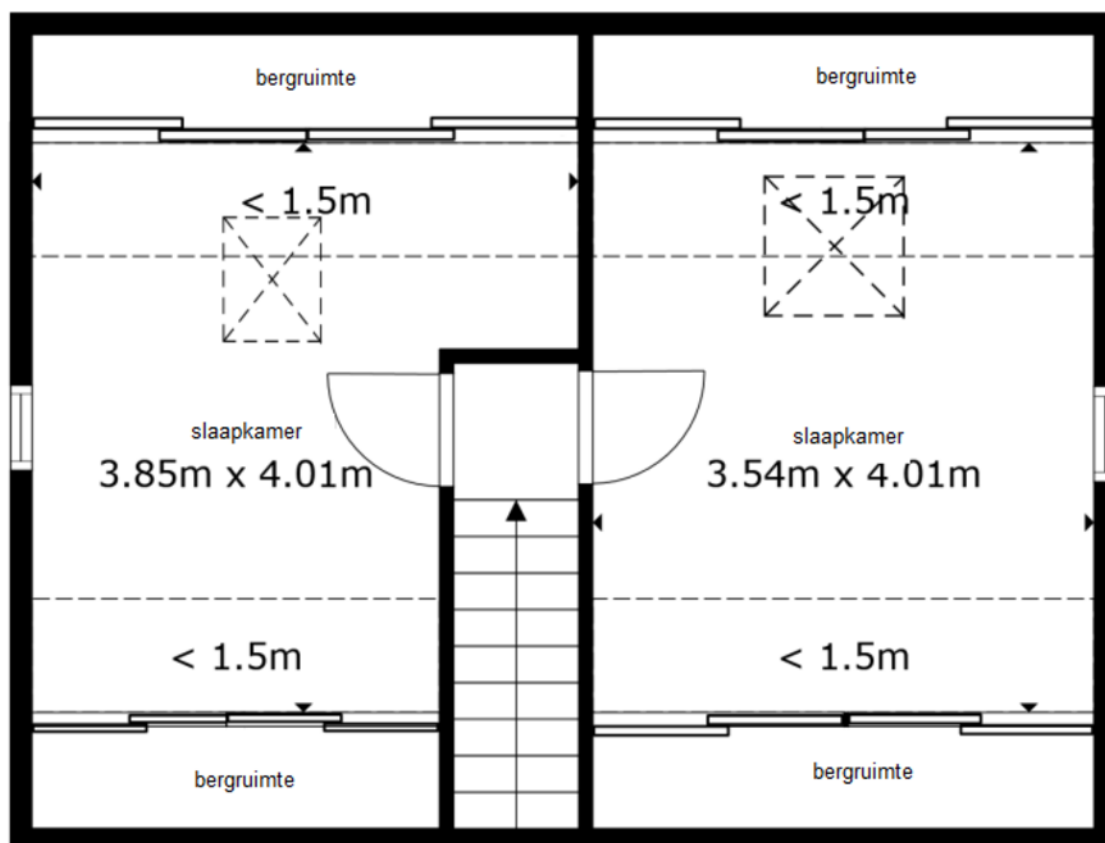


# PLATTEGRONDEN



De plattegronden zijn geproduceerd voor promotionele doeleinden en ter indicatie.  
Aan de plattegronden kunnen geen rechten worden ontleend.

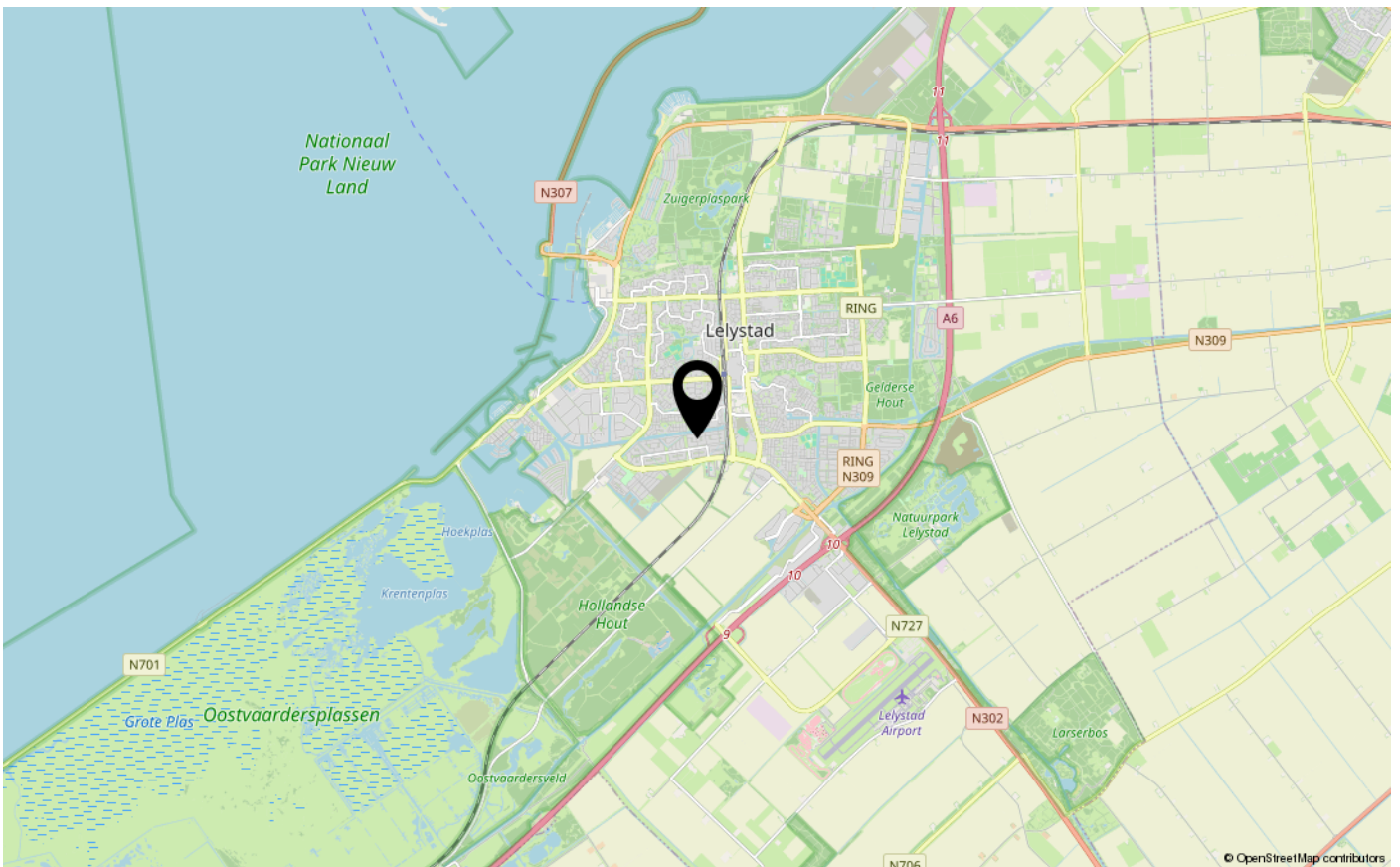
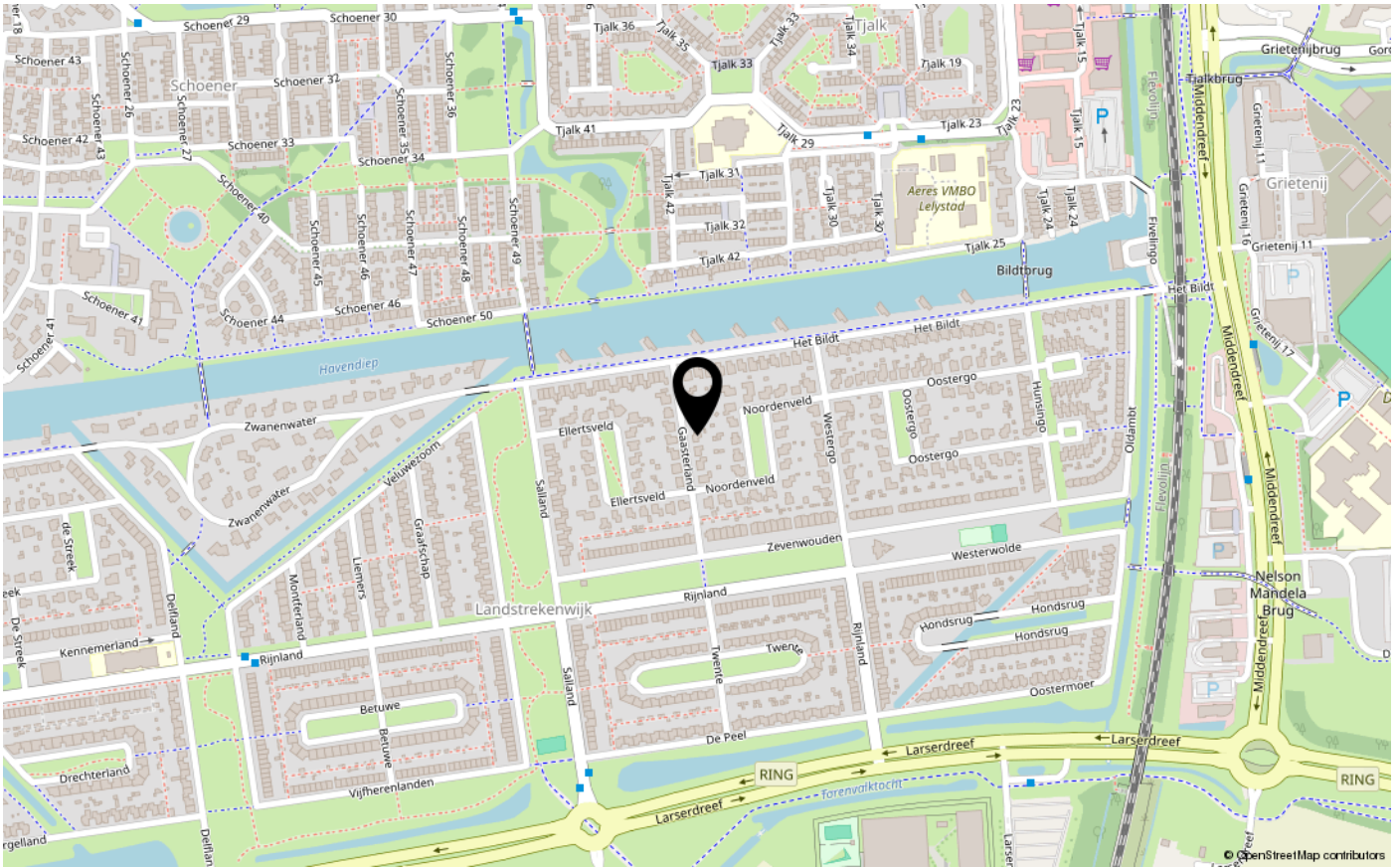
# PLATTEGRONDEN



De plattegronden zijn geproduceerd voor promotionele doeleinden en ter indicatie.  
Aan de plattegronden kunnen geen rechten worden ontleend.



# LOCATIE OP DE KAART





# ENERGIELABEL

A



Dé makelaar. Voor iedereen.

De Veste 10-14 · Lelystad





De Veste 10-14  
8231 JA Lelystad  
0320 411 211  
info@MarktMakelaar.nl